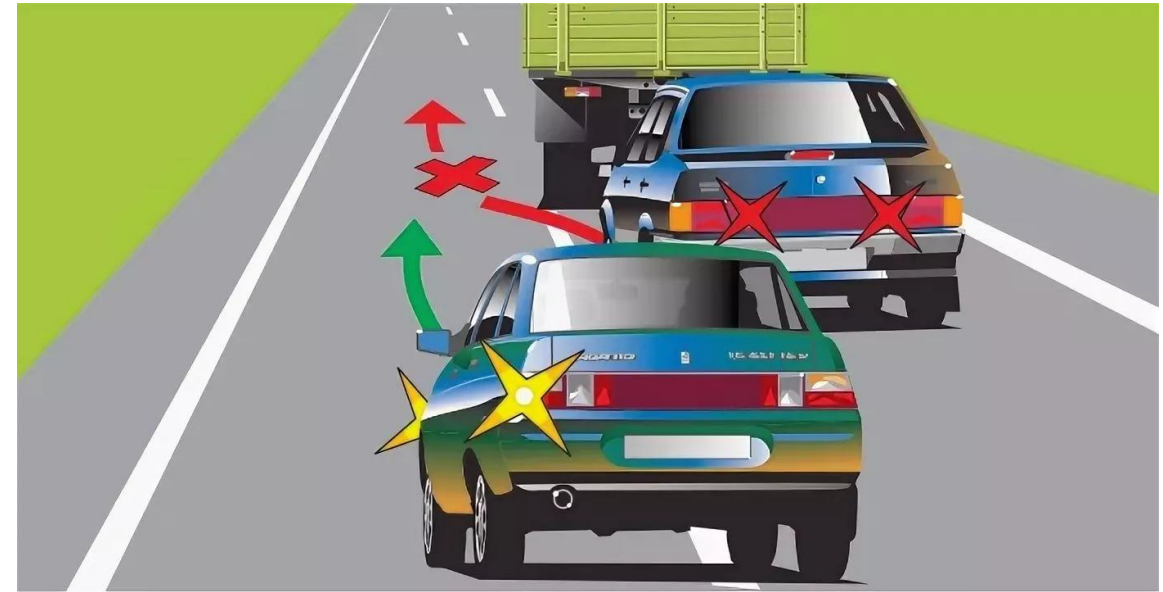
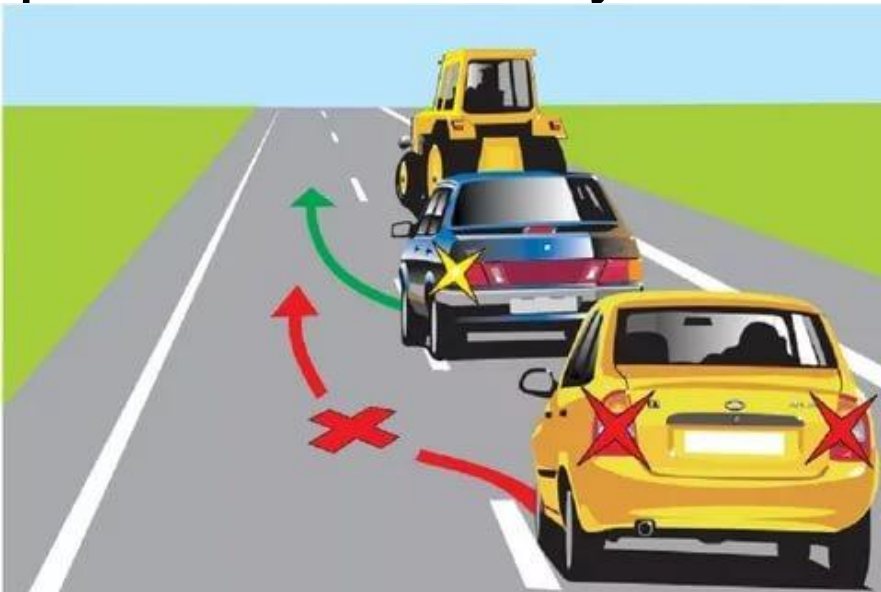


Обгон, опережение,  
встречный разъезд

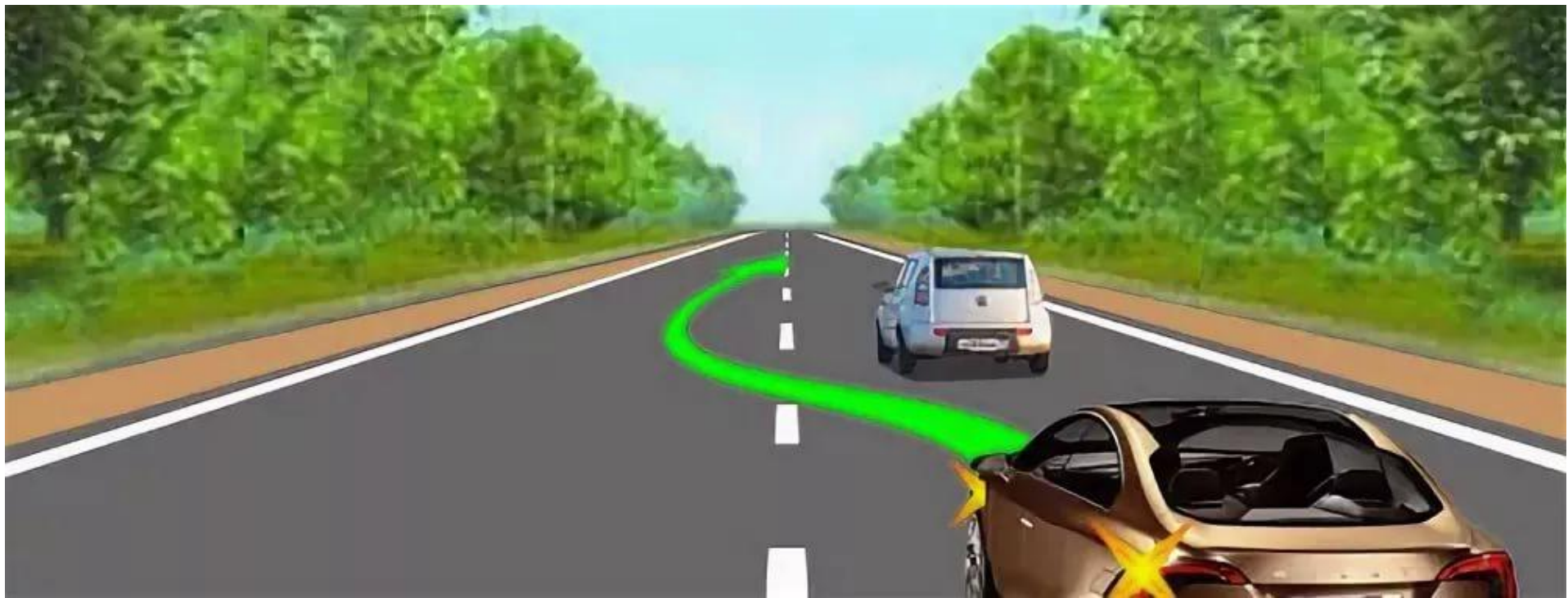
11.1. Прежде чем начать обгон, водитель обязан убедиться в том, что полоса движения, на которую он собирается выехать, свободна на достаточном для обгона расстоянии и в процессе обгона он не создаст опасности для движения и помех другим участникам дорожного движения.



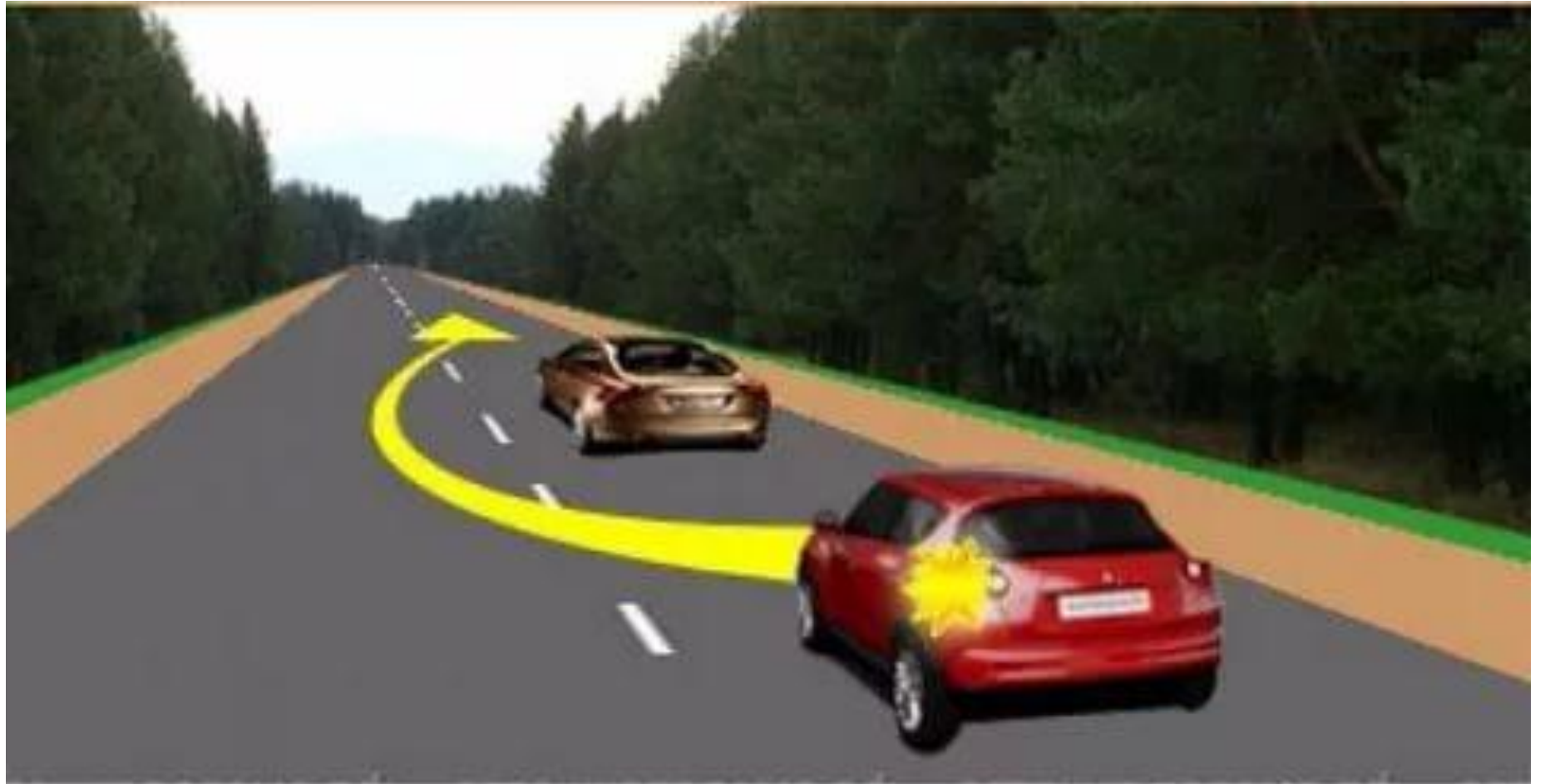
11.2. Водителю запрещается выполнять обгон в случаях, если:  
транспортное средство, движущееся впереди, производит обгон или объезд препятствия;  
транспортное средство, движущееся впереди по той же полосе, подало сигнал поворота налево;  
следующее за ним транспортное средство начало обгон;  
по завершении обгона он не сможет, не создавая опасности для движения и помех обгоняемому транспортному средству, вернуться на ранее занимаемую полосу.







11.3. Водителю обгоняемого транспортного средства запрещается препятствовать обгону посредством повышения скорости движения или иными действиями.





## 11.4. Обгон запрещен:

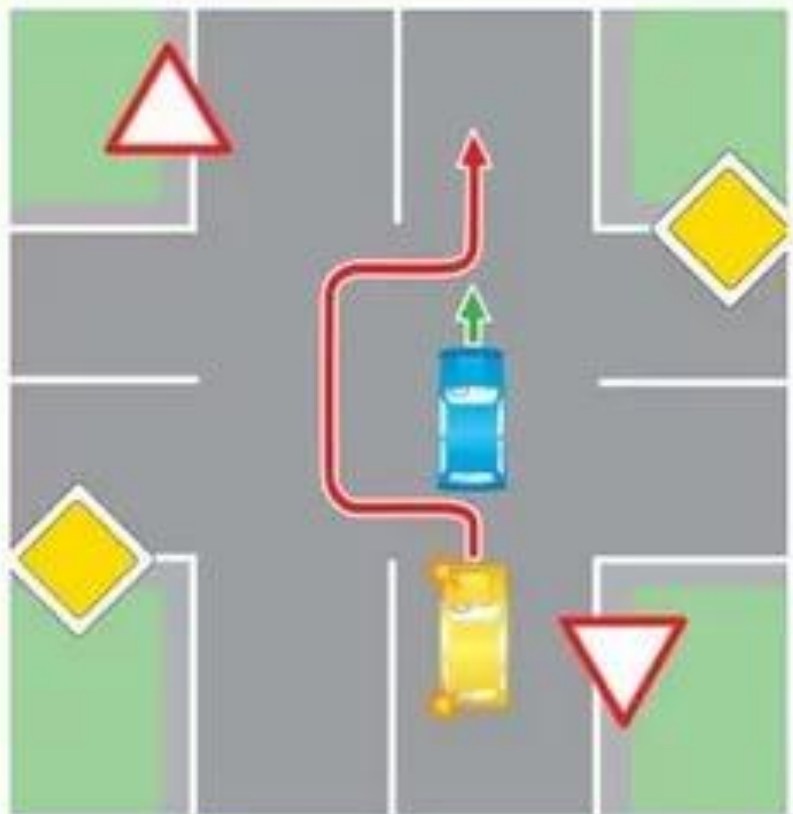
на регулируемых перекрестках, а также на нерегулируемых перекрестках при движении по дороге, не являющейся главной;

на пешеходных переходах;

на железнодорожных переездах и ближе чем за 100 метров перед ними;

на мостах, путепроводах, эстакадах и под ними, а также в тоннелях;

в конце подъема, на опасных поворотах и на других участках с ограниченной видимостью.











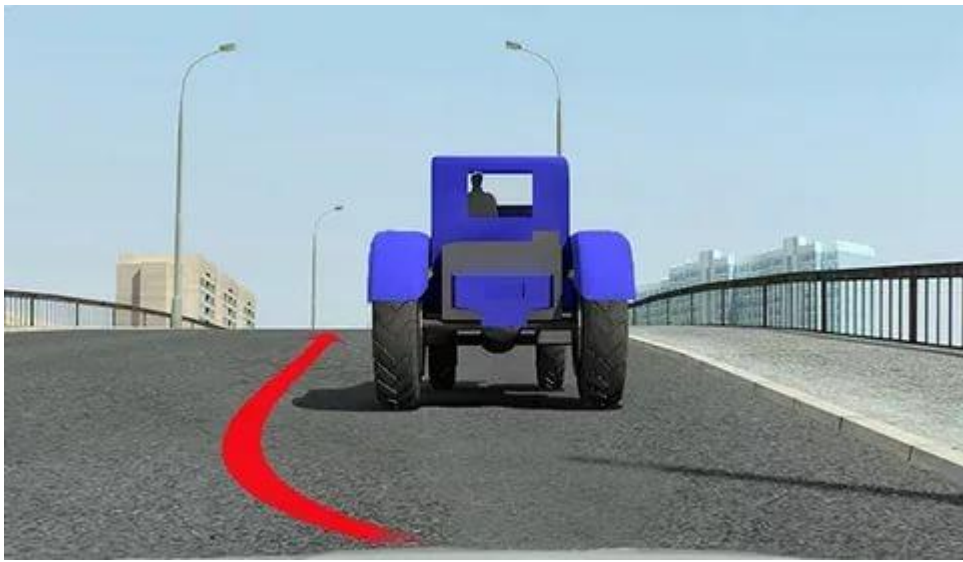
<http://ruspdd.ru>



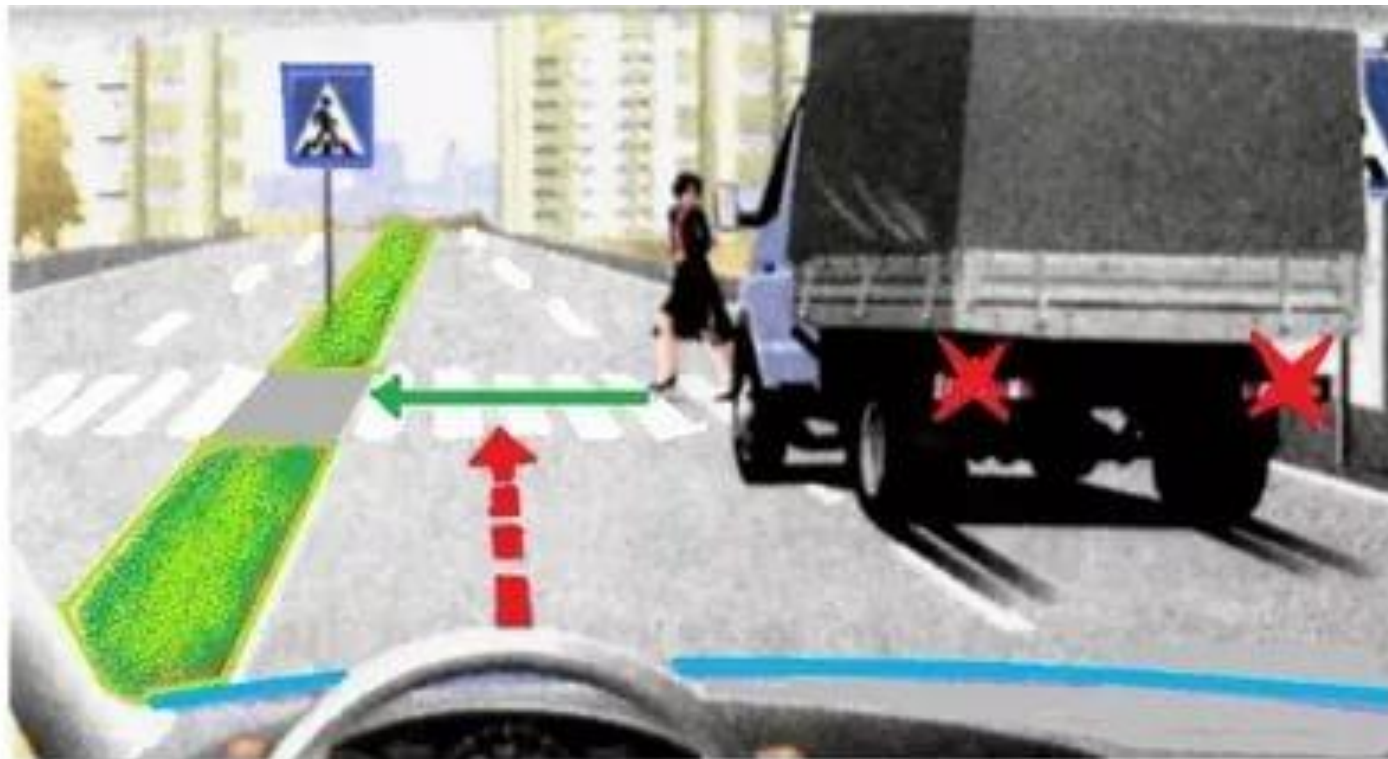








11.5. Опережение транспортных средств при проезде пешеходных переходов осуществляется с учетом требований пункта 14.2 Правил.



14.2. Если перед нерегулируемым пешеходным переходом остановилось или снизило скорость транспортное средство, то водители других транспортных средств, движущихся в том же направлении, также обязаны остановиться или снизить скорость. Продолжать движение разрешено с учетом требований пункта 14.1 Правил.

Следовательно, необходимо уступить дорогу пешеходам



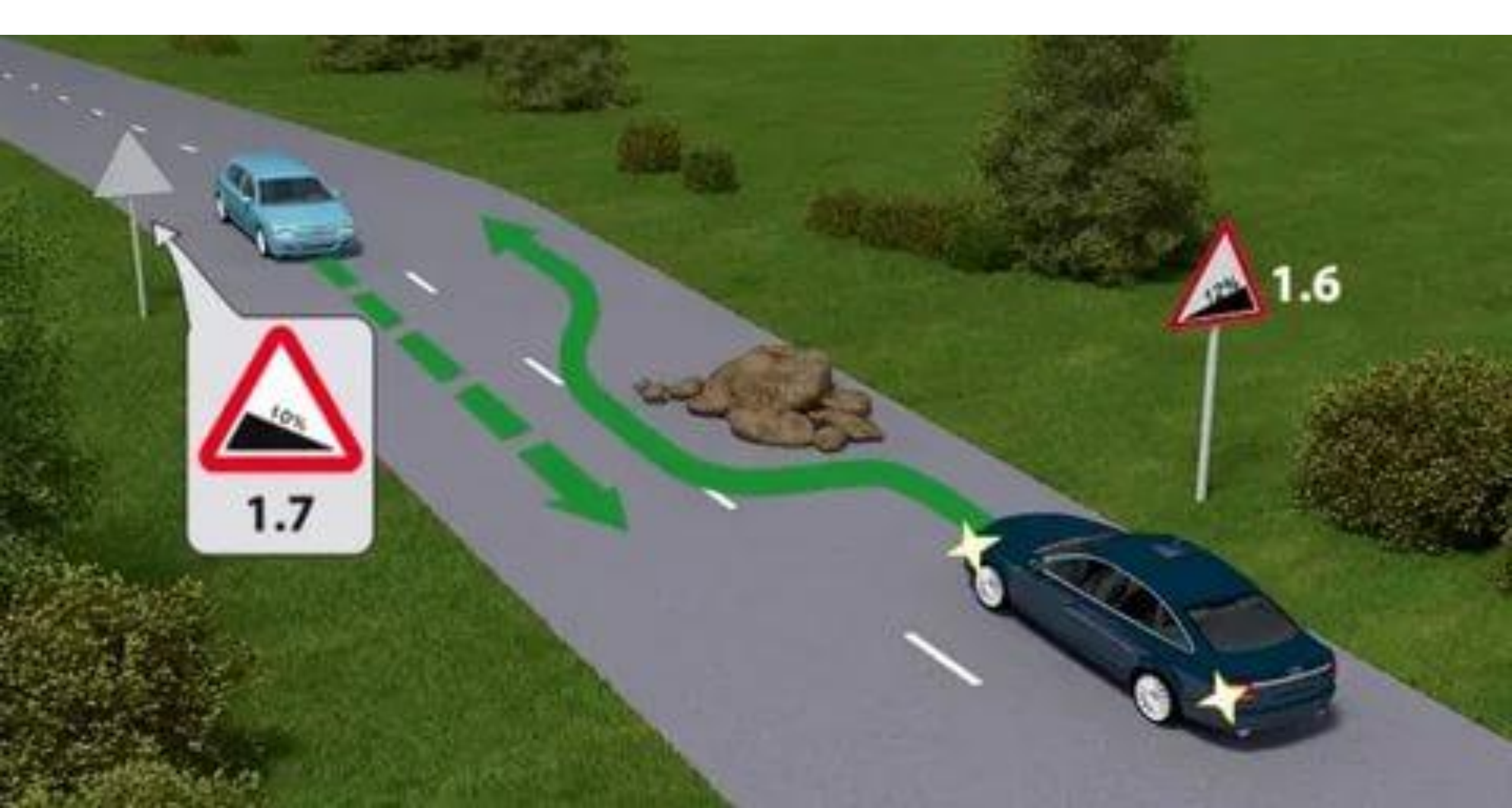
11.6. В случае если вне населенных пунктов обгон или опережение тихоходного транспортного средства, транспортного средства, перевозящего крупногабаритный груз, или транспортного средства, движущегося со скоростью, не превышающей 30 км/ч, затруднены, водитель такого транспортного средства должен принять как можно правее, а при необходимости остановиться, чтобы пропустить следующие за ним транспортные средства.





11.7. В случае если встречный разъезд затруднен, водитель, на стороне которого имеется препятствие, должен уступить дорогу. Уступить дорогу при наличии препятствия на уклонах, обозначенных знаками 1.13 и 1.14, должен водитель транспортного средства, движущегося на спуск.





1.6

1.7

10%







# Обгон в нарушение правил

