



# ИНСТИТУТ ЕСТЕСТВЕННЫХ НАУК





- ❖ Аналитическая химия
- ❖ Физическая химия

## Химия

- ❖ Фармацевтическая биотехнология

## Биотехнология



## География

- ❖ Физическая география и ландшафтоведение
- ❖ Экономическая и социальная география
- ❖ Рекреационная география и туризм



## Картография и геоинформатика

- ❖ Картография
- ❖ Геоинформатика

## Экология и природопользование

- ❖ Экология
- ❖ Природопользование

↓  
Биология

- Биология
- Русский язык
- Химия

Химия



- Химия
- Русский язык
- Математика\*

Биотехнология



- Экология и природопользование
- География
  - Русский язык
  - Математика\*



Картография и геоинформатика

**\* Математика – профильный уровень!**

## Цифры приёма

	Биология	Химия	Биотехнология
Количество бюджетных мест	67	23	13
Конкурс в 2015 / 2016 г. (чел./место)	6 / 5	13 / 7	- / 5
Проходной балл в 2015 / 2016 г.	173 / 161	174 / 132	- / 161

	География	Картография и геоинформатика	Экология и природоп-ние
Количество бюджетных мест	25	25	25
Конкурс в 2015 / 2016 г. (чел./место)	7,3 / 5,4	11,6 / 5,7	7,7 / 6,5
Проходной балл в 2015 / 2016 г.	174 / 139	185 / 136	174 / 138

Стоимость платного обучения в 2016 г. = **₽ 6 500**



№	ФИО	1.Геог	2.Мат	3.РЯ	Балл	Общез-е
1	Сергеев С.И.	Олимпиада			0	нужд.
2	Крылов А.А.	97	94	98	289	
3	Питиримов Д.Ф.	97	90	76	263	
4	Зайцева В.И.	88	77	87	252	нужд.
5	Саламатова В.Н.	79	74	98	251	
6	Горева В.А.	97	66	87	250	
7	Сабилова Э.Ф.	94	63	92	249	нужд.
8	Шигапова Ю.А.	88	74	87	249	нужд.
9	Петров Д.С.	100	70	76	246	нужд.
10	Брюхова Е.А.	88	63	95	246	
11	Григорьева Д.А.	97	52	95	244	нужд.
12	Унтилова К.И.	94	52	95	241	нужд.
13	Корякин И.В.	82	68	90	240	нужд.
14	Крюкова С.В.	82	63	95	240	нужд.
15	Амирова А.Р.	79	79	82	240	нужд.
16	Шарифьянова Л.Ш.	91	68	79	238	нужд.
17	Петров Б.С.	85	68	84	237	нужд.
18	Храмова А.С.	69	72	95	236	
19	Гоголева А.Н.	97	66	72	235	нужд.
20	Русинова А.А.	88	60	87	235	нужд.
21	Ханнанова Е.Р.	91	70	73	234	нужд.
22	Кислицина Е.Е.	82	68	84	234	
<hr/>						
23	Романова Я.В.	88	52	92	232	
24	Поздеева Е.С.	94	63	73	230	
25	Оглезнева Т.В.	91	60	79	230	нужд.
26	Иванова Е.А.	100	56	73	229	нужд.
27	Селеткова П.В.	97	56	76	229	нужд.
28	Малкова К.В.	76	63	90	229	
29	Ильин В.И.	97	66	64	227	
30	Терентьев Д.Ю.	91	68	68	227	нужд.
31	Поздеев Д.В.	88	63	76	227	нужд.
32	Хуснутдинова Л.Р.	82	63	82	227	нужд.

№	ФИО	1.Геог	2.Мат	3.РЯ	Балл	Общеж-е	
1	Сергеев С.И.	Олимпиада			0	нужд.	76
2	Крылов А.А.	97	94	98	289		77
3	Питиримов Д.Ф.	97	90	76	263		78
4	Зайцева В.И.	88	77	87	252	нужд.	79
5	Саламатова В.Н.	79	74	98	251		80
6	Горева В.А.	97	66	87	250		81
7	Сабирова Э.Ф.	94	63	92	249	нужд.	82
8	Шигапова Ю.А.	88	74	87	249	нужд.	83
9	Петров Д.С.	100	70	76	246	нужд.	84
10	Брюхова Е.А.	88	63	95	246		85
11	Григорьева Д.А.	97	52	95	244	нужд.	86
12	Унтилова К.И.	94	52	95	241	нужд.	87
13	Корякин И.В.	82	68	90	240	нужд.	88
14	Крюкова С.В.	82	63	95	240	нужд.	89
15	Амирова А.Р.	79	79	82	240	нужд.	90
16	Шарифьянова Л.Ш.	91	68	79	238	нужд.	91
17	Петров Б.С.	85	68	84	237	нужд.	92
18	Храмова А.С.	69	72	95	236		93
19	Гоголева А.Н.	97	66	72	235	нужд.	94
20	Русинова А.А.	88	60	87	235	нужд.	95
21	Ханнанова Е.Р.	91	70	73	234	нужд.	96
22	Кислицина Е.Е.	82	68	84	234		97
							98
23	Романова Я.В.	88	52	92	232		99
24	Поздеева Е.С.	94	63	73	230		100
25	Оглезнева Т.В.	91	60	79	230	нужд.	101
26	Иванова Е.А.	100	56	73	229	нужд.	102
27	Селеткова П.В.	97	56	76	229	нужд.	103
28	Малкова К.В.	76	63	90	229		104
29	Ильин В.И.	97	66	64	227		105
30	Терентьев Д.Ю.	91	68	68	227	нужд.	106
31	Поздеев Д.В.	88	63	76	227	нужд.	107
32	Хуснутдинова Л.Р.	82	63	82	227	нужд.	108
33	Поморцева Е.И.	79	56	92	227		109

# О направлениях подготовки



# «Биология»

## Профили:

- ❖ Зоология
- ❖ Ботаника
- ❖ Физиология
- ❖ Биология клетки
- ❖ Биохимия



## Специфика

- Для реализации учебного процесса, институт располагает значительной материально-технической базой. Студенты получают все необходимые навыки практической работы биолога.

## Практика

- в естественнонаучном музее;
- на биологической станции «Сива»;
- на экологическом стационаре «Ледухи»;
- в Ботаническом саду.
- в научно-образовательных центрах (НОЦ)
- в учебно-научном институте прикладной экологии.
- в учебно-научных лабораториях:
- лаборатория молекулярной биологии и ПЦР-исследований;
- лаборатория технической биохимии;
- лаборатория иммунохимии и иммунохимического анализа;
- лаборатория экспериментальной иммунологии;
- лаборатория иммуногистохимии.

## Трудоустройство

- Биолог
- Микробиолог
- Химик
- Эколог

Минздрав

Нефтегазовые  
предприятия

Минсельхоз

Промышленные  
предприятия

С/х предприятия

Лесхоз

И другие



# «ХИМИЯ»

## Профили:

- ❖ Аналитическая химия
- ❖ Физическая химия



## Практика

**практика проводится:**

- на химических предприятиях и фирмах,
- в лабораториях вуза.

## Специфика

- Основой подготовки бакалавра химика являются лабораторные практикумы по дисциплинам базовой части, формирующим у обучающихся умения и навыки в области химии

- Химик

## Трудоустройство

Выпускники работают в образовательных учреждениях, в лабораториях нефтяного, экологического, санитарного профиля, в центральных заводских лабораториях Ижевского радиозавода, электро-механического завода, в предприятиях лакокрасочного производства и т.д.

# «Биотехнология»

## Профили:

- ❖ Фармацевтическая биотехнология



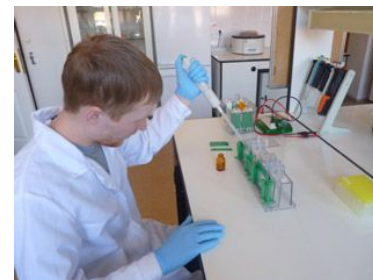
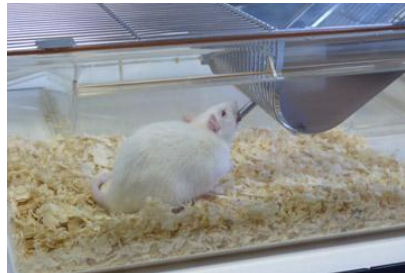
Хроматограф АКТА purifier UPC 10



Вентилируемый шкаф



IVC-система



практика проводится:

- на профильных предприятиях и центрах
- в лабораториях вуза.

## Практика

## Специфика

- Выпускники приобретают необходимую теоретическую и методическую подготовку, которая дает возможность работать в институтах академического и прикладного секторов науки России и за рубежом (в научных центрах США, Англии, Германии, Франции, Испании).

## Трудоустройство

Образовательный процесс адаптирован под кадровые потребности:

- академических институтов РФ медико-биологического профиля, (Москва, СПб, Новосибирск);
- предприятий биотехнологического профиля,
- фармацевтических предприятий;
- диагностических центров и других

# «Экология и природопользование»

## Профили:

- ❖ Природопользование
- ❖ Экология



## Практика

1 курс – город Ижевск и окрестности

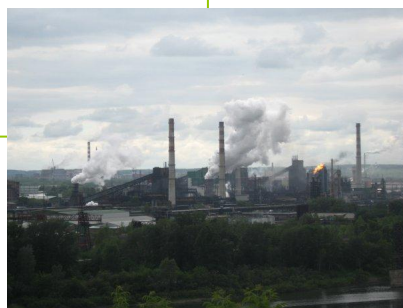
2 курс – Биогеоэкологическая станция

«Фертики», Алтай, Байкал, Урал

3 курс – профильные предприятия



## Специфика



□ В отличие от подобных направлений подготовки в других учебных заведениях специализируется на подготовке специалистов в области экологических изысканий и экологического сопровождения хозяйственной деятельности

## Трудоустройство

- Эколог
- Специалист по охране труда

Министерство природных ресурсов

Белкамнефть

Ижсталь

Ижнефтемаш

Трансгазсервис

Собственные ИП и ООО

И другие

Ижтехпроект

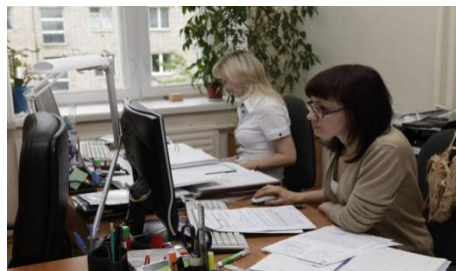
Медицинские учреждения



# «Картография и геоинформатика»

## Профили:

- ❖ Картография
- ❖ Геоинформатика



## Практика

**1 курс** – город Ижевск и окрестности

**2 курс** – Биогеоэкологическая станция

«Фертики», г. Екатеринбург, г. Омск

**3 курс** – профильные предприятия

## Специфика

- Учеба и практика студентов – картографов, в первую очередь, связана с изучением профессиональных компьютерных программ, новейших геодезических приборов и методов работы с ними



## Трудоустройство

- Геодезист
- Топограф
- Картограф
- Кадастровый инженер

БТИ

Кадастровая палата

Нефтегеофизика

Собственные ИП и ООО

Земельно-кадастровый центр

Уралаэрогеодезия

Удмуртавтодор

И другие

*Практически все студенты направления начинают работать уже на 4 курсе*



# «География»



## Профили:

- ❖ Физическая география и ландшафтоведение
- ❖ Экономическая и социальная география
- ❖ Рекреационная география и туризм



## Практика

**1 курс** – город Ижевск и окрестности

**2 курс** – Биогеоэкологическая станция

«Фертики», Карелия, Мурманская обл.

**3 курс** – профильные предприятия

## Специфика

□ Имеет наиболее широкий предмет изучения

- Геология
- Гидрология
- Метеорология
- Экология
- Картография
- Региональная экономика
- Демография
- Градостроительство
- Туризм
- Педагогика



## Трудоустройство

- Геолог
- Гидролог
- Метеоролог
- Кадастровый инженер
- Экономист
- Планировщик
- Геодезист
- Турагент
- Преподаватель

Министерство природных ресурсов

ЖКХ

БТИ

Росгидро

Удмуртнефть

Водоканал

Росгидромет

Удмуртавтодор

Собственные ИП и ООО

И другие

# Практики





# Базы учебных практик

«Фертики»



«Сива»



Ботанический сад УдГУ





# Дальняя практика

Кемерово



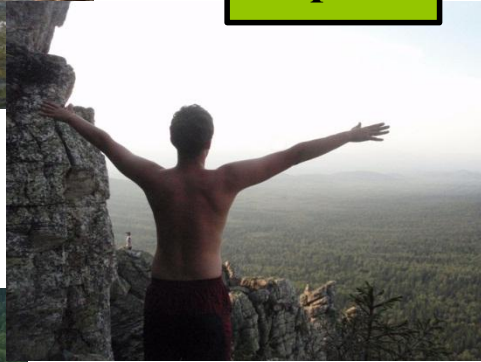
Хибины



Алтай



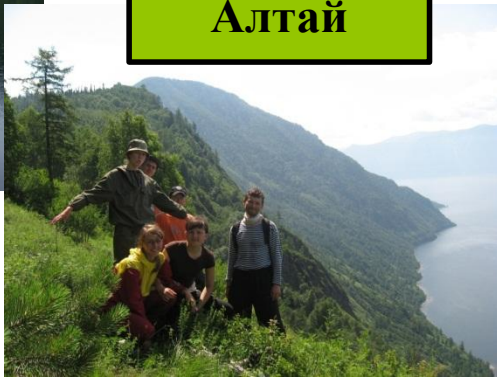
Урал



Карелия



Алтай



Саяно-  
Шушенский  
заповедник





# Общежития и стипендии









Академическая стипендия –  
1710 рублей в месяц

Социальная стипендия –  
2564 рубля в месяц

Именные стипендии –  
от 5000 до 8000 руб/мес

Повышенные стипендии –  
8000 – 9000 руб/мес

# Внеучебная жизнь







Студенты участвуют в таких мероприятиях как: ежегодные олимпиады, конференции и турниры по географическому брейн-рингу





Улан-Удэ



Пермь



Всероссийские  
олимпиады и  
конференции

Санкт-  
Петербург

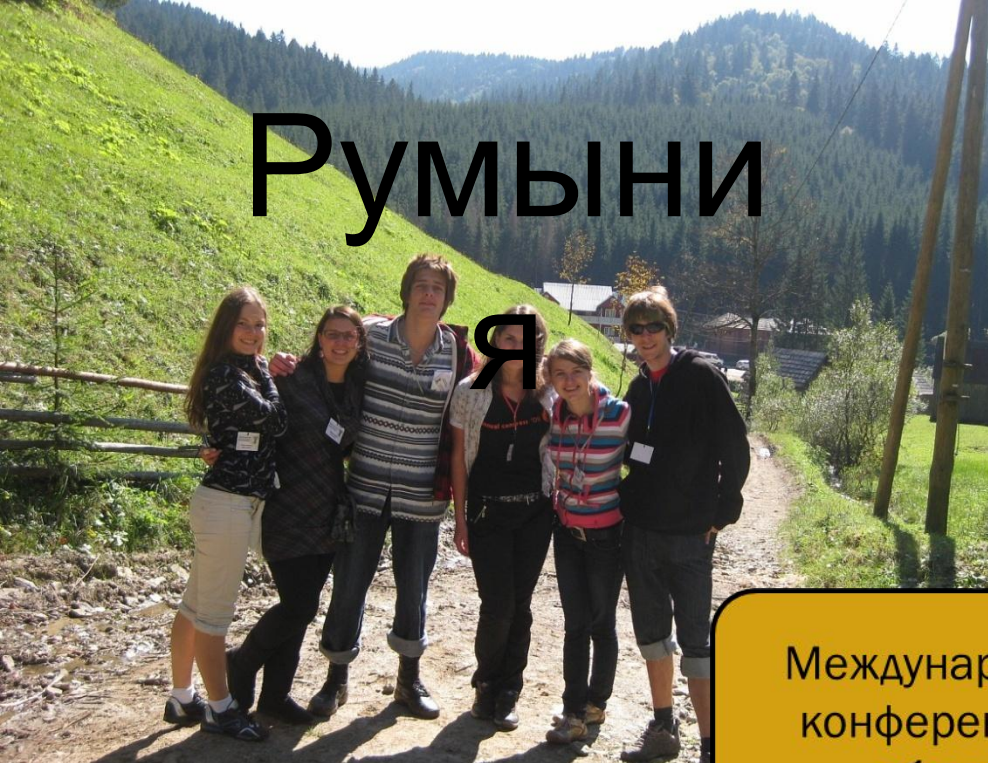


Горно-  
Алтайск





# Румыни



я

# Польш



а

Международные конференции и обмены



# Голланд



# Украин





Организованные поездки на отдых







Путешествия







Туристические  
слеты







Киновуз



Студенческая весна

Творческие мероприятия в УдГУ



Конкурс театральны постановок



И другие



Посвящение



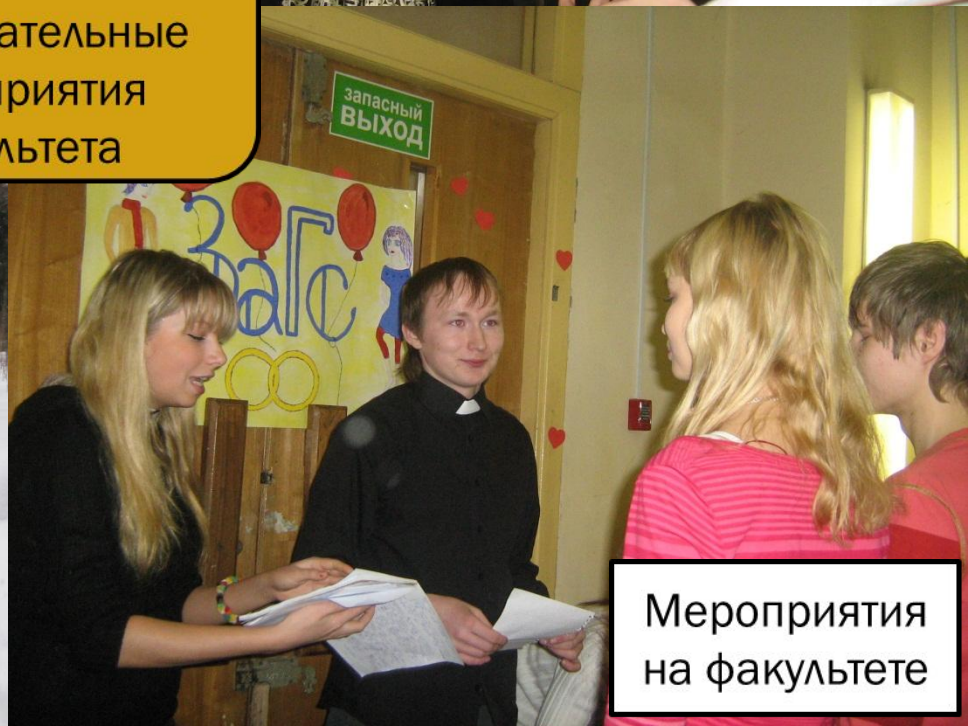
Дискотеки



Любимые всеми  
студентами  
развлекательные  
мероприятия  
факультета



Масленица



Мероприятия  
на факультете





Спортивные соревнования





# КОНТАКТЫ

Университет: г.Ижевск ул. Университетская 1  
[www.udsu.ru](http://www.udsu.ru)

УдГУ

- Приёмная комиссия:
- 2-ой корпус УдГУ, каб. 103
  - Тел. 8(3412)52-57-97
  - Сайт: <http://abitur.udsu.ru>
  - E-mail: [prikom@uni.udm.ru](mailto:prikom@uni.udm.ru)

Институт  
естественных  
наук

Сайт: <http://f-ien.udsu.ru>

Дирекция: I корпус, каб.327  
тел. 916-432, 916-431, 916-456

E-mail: [bhf@uni.udm.ru](mailto:bhf@uni.udm.ru) [gf.udsu@mail.ru](mailto:gf.udsu@mail.ru)

По направлениям:

**Биология:** тел. 916-431

**Химия:** тел. 916-437

**Биотехнология:** тел. 917-347

**География:** тел. 916-452

**Картография:** тел. 916-458

**Экология:** тел. 916-433

**СПАСИБО ЗА ВНИМАНИЕ!**