

# ***Первая помощь при ранениях***



*Рана - нарушение целостности  
кожи и слизистых оболочек.*

*При ранении (процессе нанесения  
раны) могут быть также  
повреждены мышцы, сосуды,  
нервные волокна, внутренние  
органы.*

Аварии на транспорте  
и промышленности

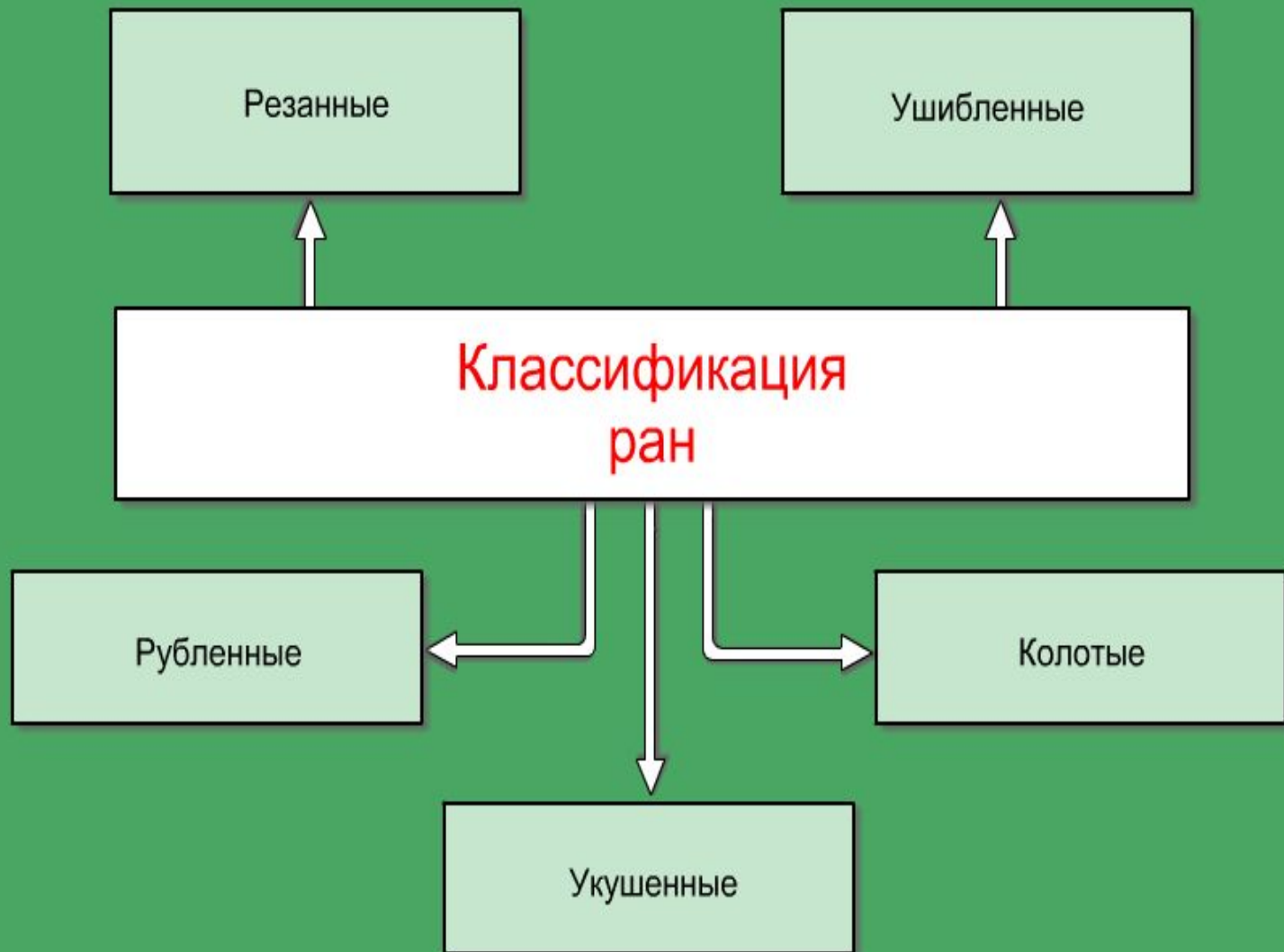
Последствия  
криминогенных ситуаций  
и боевых действий

## Причины ранений

Укусы животных

Взрывы

Неосторожное обращение  
с колющими, режущими и  
рубящими бытовыми  
приборами



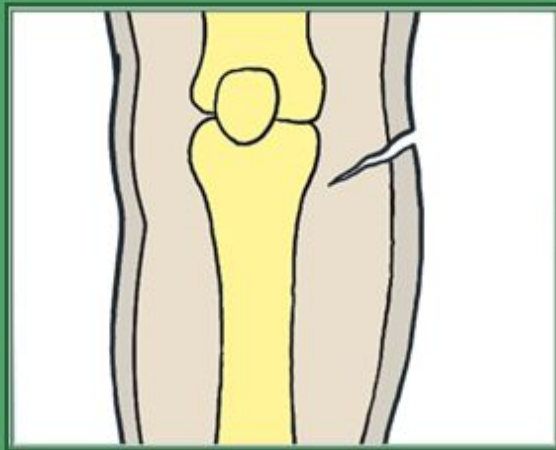
## *Меры асептики и антисептики*

**Асептика** – это метод, обеспечивающий предупреждение попадания микробов в рану при ее обработке. Включает в себя стерилизацию инструментов и обработку рук оказывающего медицинскую помощь.

Основной закон асептики:  
всё, что приходит в соприкосновение с раной,  
должно быть стерильно.

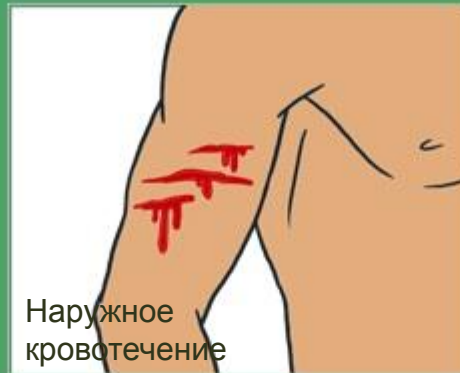
**Антисептика** – комплекс мероприятий, направленных на уничтожение микробов на коже, в ране или в организме (в целом)

*Признаки ранения: боль, обычно  
кровотечение, нарушение  
целостности тканей.*



# *Виды кровотечений:*

**КРОВОТЕЧЕНИЕ -  
ИСТЕЧЕНИЕ КРОВИ ИЗ ПОВРЕЖДЕННОГО  
КРОВЕНОСНОГО СОСУДА**



Наружное  
кровотечение



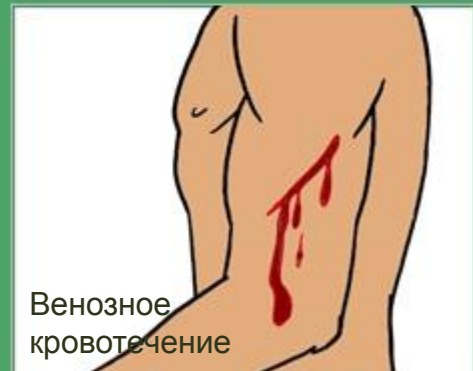
Внутреннее  
кровотечение



Капиллярное  
кровотечение



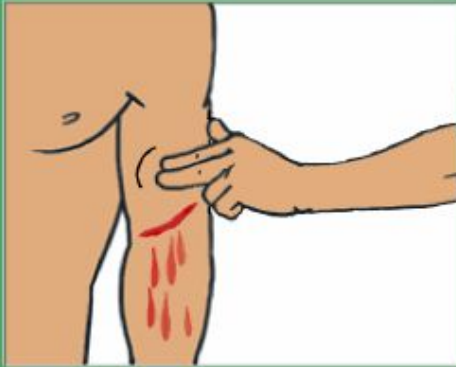
Артериальное  
кровотечение



Венозное  
кровотечение

По характеру кровотечение может быть:  
артериальное; венозное; капиллярное и паренхиматозное

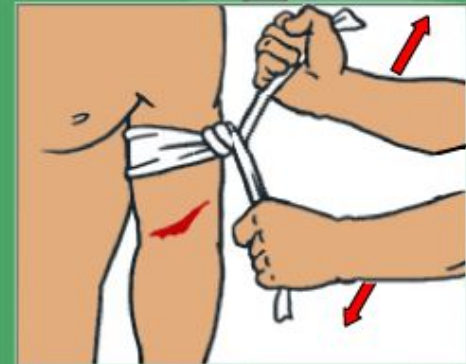
# Остановка артериального кровотечения подручными средствами:



Прижать пальцем артерию выше кровотечения



На расстоянии 3-5 см выше раны вокруг конечности наложить любую чистую и мягкую материю



Растянуть жгут двумя руками в средней части, плотно приложить жгут к конечности, сделать необходимое число оборотов вокруг конечности



Доставить пострадавшего с наложенным жгутом в медучреждение

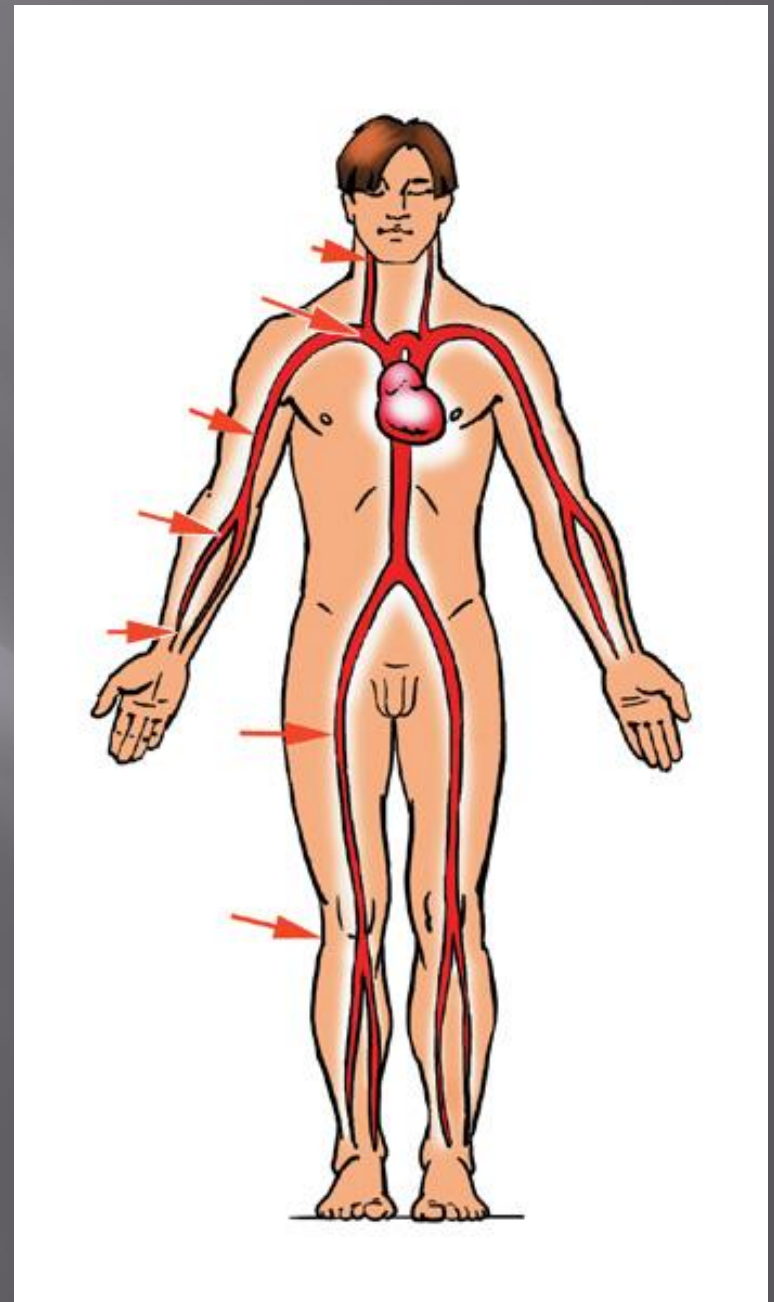


Прикрепить к жгуту записку с указанием точного времени его наложения

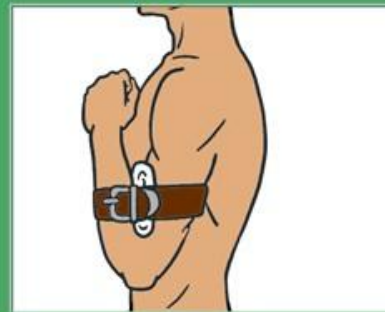
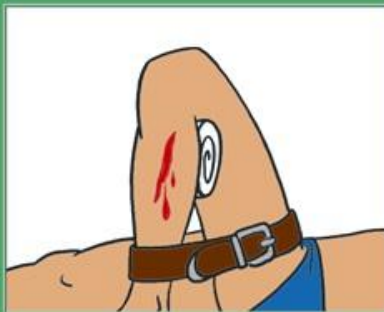
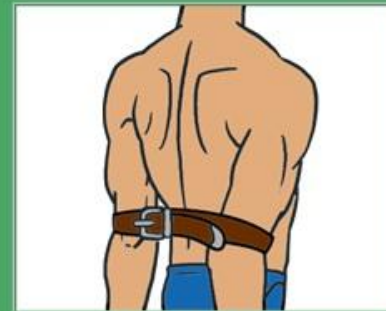
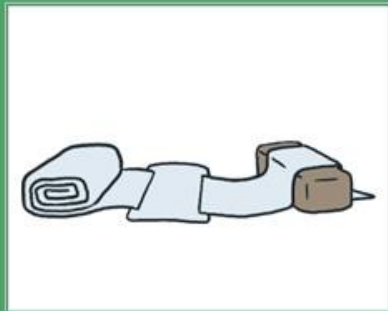


# *Точки остановки артериального кровотечения пальцами*

Способ применяется в случае, если не удалось остановить кровотечение путём прямого давления или подъёма конечности, при этом пальцами или кулаком надавливается в точках зажатия артерий.



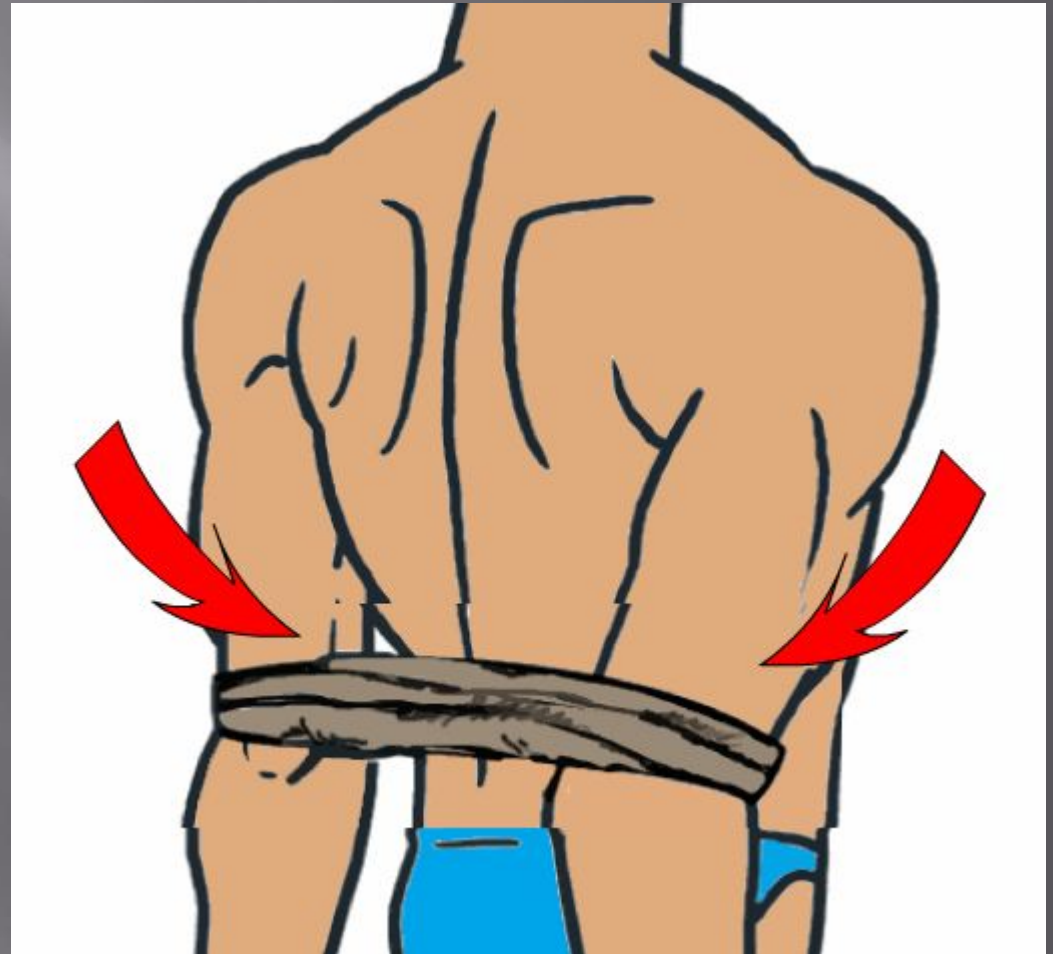
## *Остановка кровотечения методом максимального сгибания конечностей:*



На сгибаемую поверхность локтевого или коленного сустава помещают небольшого размера валик из плотно скатанной ткани и затем максимально сгибают руку (ногу) в локтевом (коленном) суставе соответственно.

# *Остановка кровотечения из подключичной артерии путём максимального отвода рук назад*

1. Максимально отвести назад левое и правое плечо.
2. Отведенные плечи зафиксировать за спиной, используя широкий бинт или подходящую материю.



## *Правила оказания первой помощи при ранении конечности:*

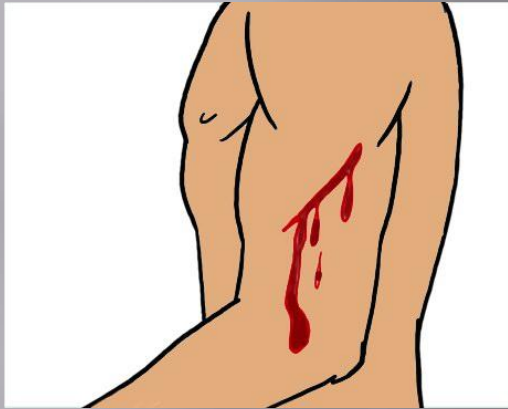


1. Приподнять конечность и прижать артерию.
2. Наложить кровоостанавливающий жгут или тугую давящую повязку.
3. Накрыть рану салфеткой и закрепить её.

Жгут на конечность можно наложить не более, чем на 1 час.

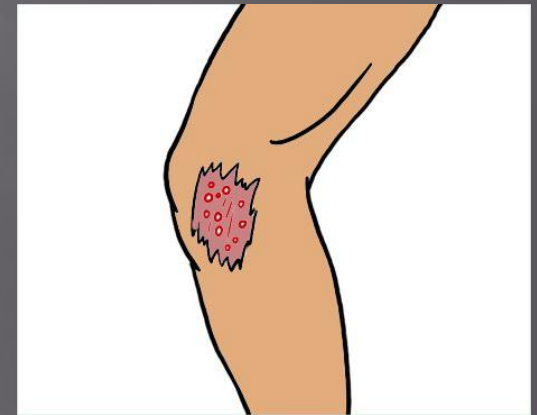
В случае посинения и отёка конечности (при неправильном наложении жгута) следует немедленно заново наложить жгут.

## *Остановка венозного и капиллярного кровотечения:*



При венозном кровотечении темная кровь вытекает медленно, равномерно, не прямой струей.

При капиллярном кровотечении кровь сочится каплями со всей раненой поверхности.



Капиллярное и венозное кровотечение останавливают наложением стерильной давящей повязки. При венозном кровотечении поврежденную конечность следует приподнять.

При остановленном кровотечении давящую повязку можно не снимать до поступления больного в лечебное учреждение.

# *Наложение повязок на разные части тела при венозном и капиллярном кровотоке:*



метод наложения повязки на предплечье

Существует огромное множество видов повязок. Каждая из них имеет своё предназначение и особенности наложения.

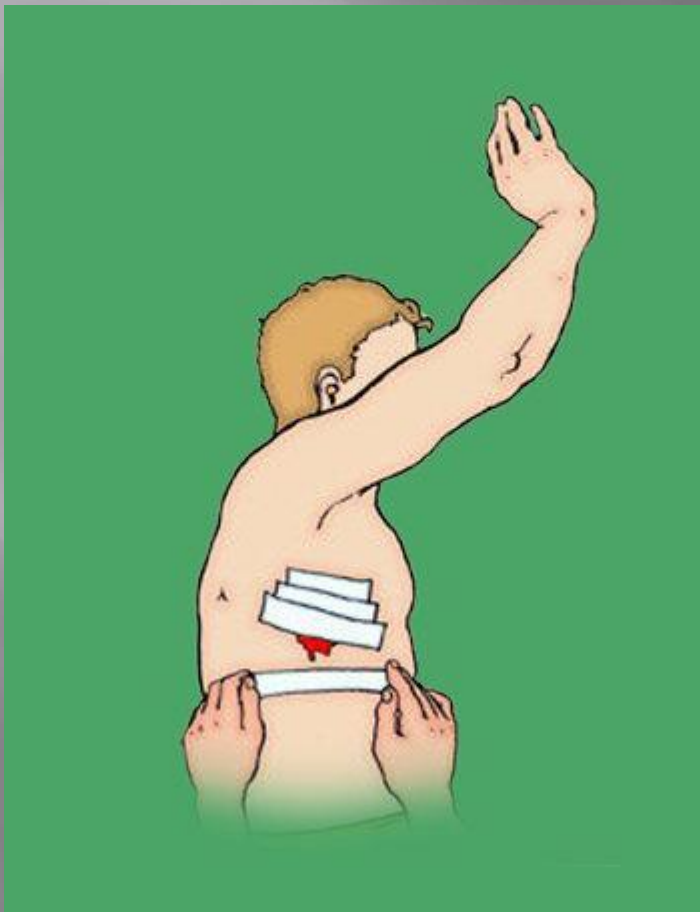


метод наложения повязки на область затылка



метод наложения повязки на нижнюю часть живота и паховую область

## *Правила оказания первой помощи при ранении груди:*



1. Прижать ладонь к ране, чтобы воздух не поступал через неё в грудную полость
2. Наложить на рану герметичную повязку или лейкопластырь.

# ***Способы обездвиживания (иммобилизации):***

Главная цель иммобилизации – обеспечить по возможности полный покой поврежденной части тела, что исключает дополнительную травматизацию и уменьшает боль.

## **Правила иммобилизации:**

- Следует обездвижить два сустава (выше и ниже места перелома).
- Первоначально положить слой ваты или мягкой ткани на определяющиеся под кожей костные выступы.
- Накладывать шины надо осторожно.
- Шины должны быть прочными и как можно более легкими.