

«Юный
художник»

Русская народная
вышивка.



ПОЛОТЕНЦЕ







Пимоненко Н.К. «Сваты»

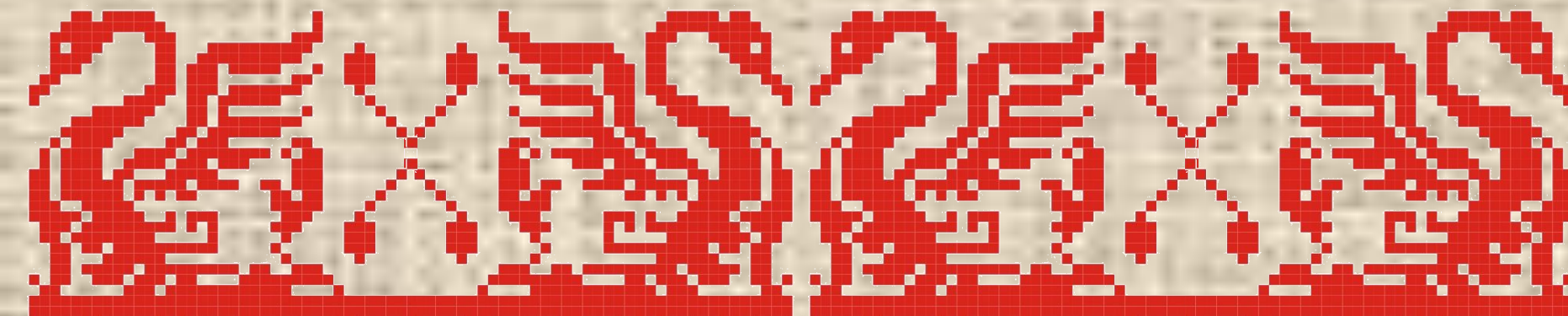


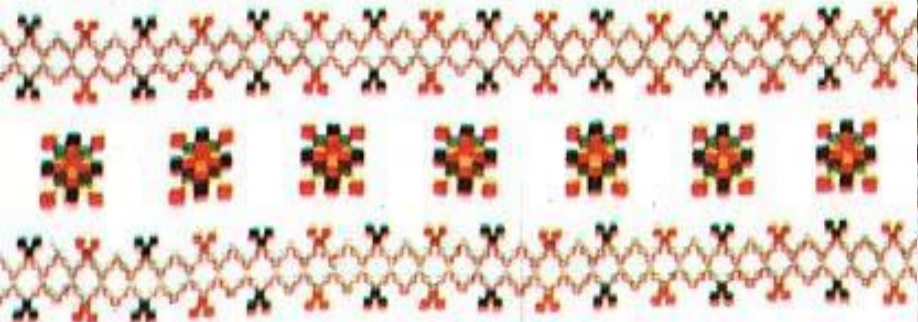


КРАСАТА ПРА
1934Г ВШ Р А К В

Значение знаков СИМВОЛОВ

• Прямая горизонтальная линия	– поверхность земли
• Горизонтальная волнистая линия	– вода
• Вертикальная волнистая линия	– дождь
• Треугольник	– горы
• Скрещивающиеся линии	– огонь и молния
• Шестилучевая розетка	– гром
• Лось	– дождь
• Олень и конь	– «жизнедающее светило» - солнце, они приносили счастье и веселье и благополучие.
• Единорог	– целомудрие
• Грифон	– взаимосвязь неба и земли
• Лев	– стража
• Солярный знак	– символизировал солнце
• Женская фигура с поднятыми кверху или опущенными руками	– образ Матери-земли
• Русалка	– хранительница вод
• Круг, квадрат, ромб, розетка	– Солнце и Луна, источники света
• Цепочка ромбов	– «древо жизни»
• Квадрат, разделенный на четыре части с кружочками или точками в каждой	– усадьба и засеянное поле





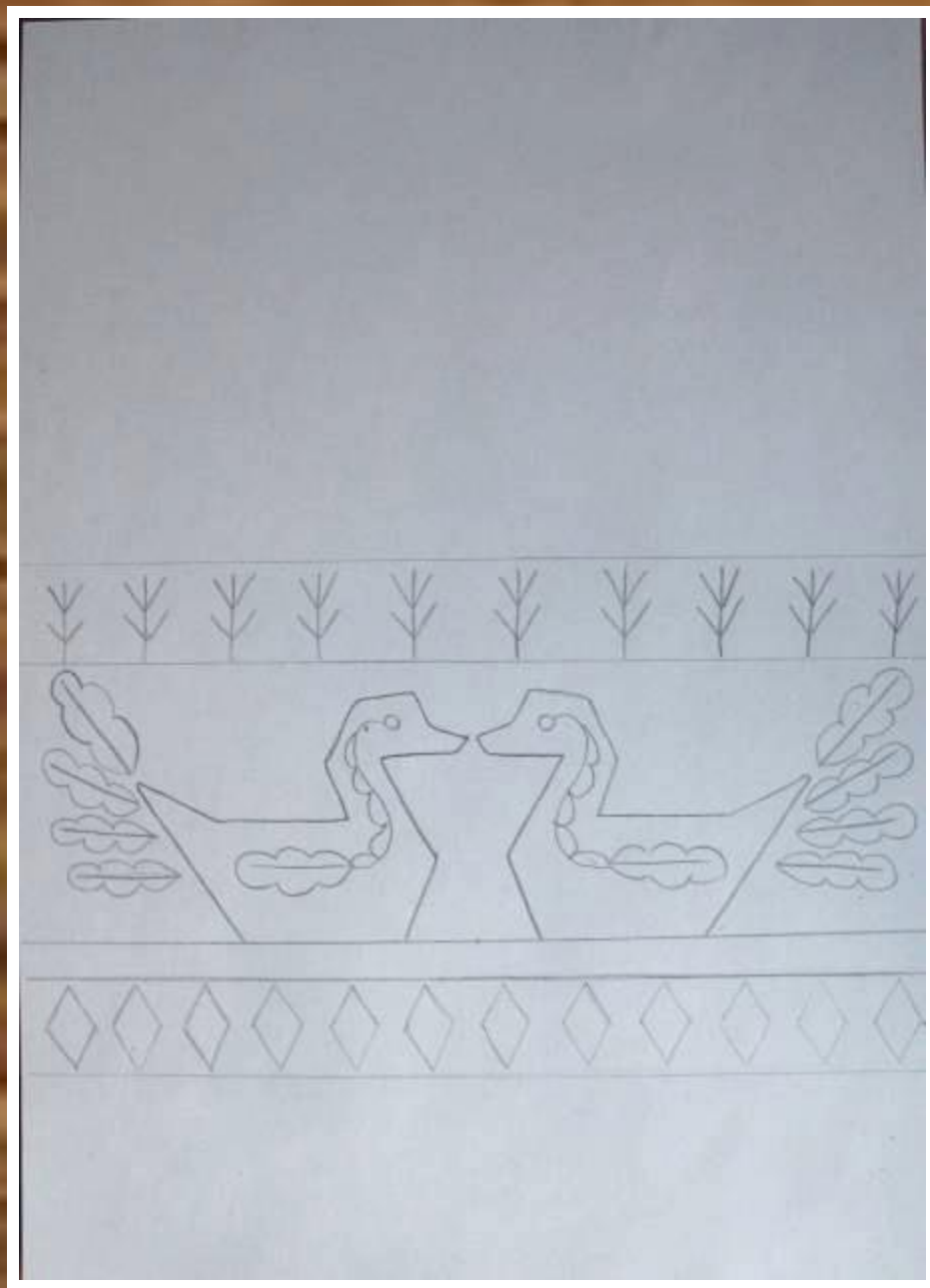
Практическая работа

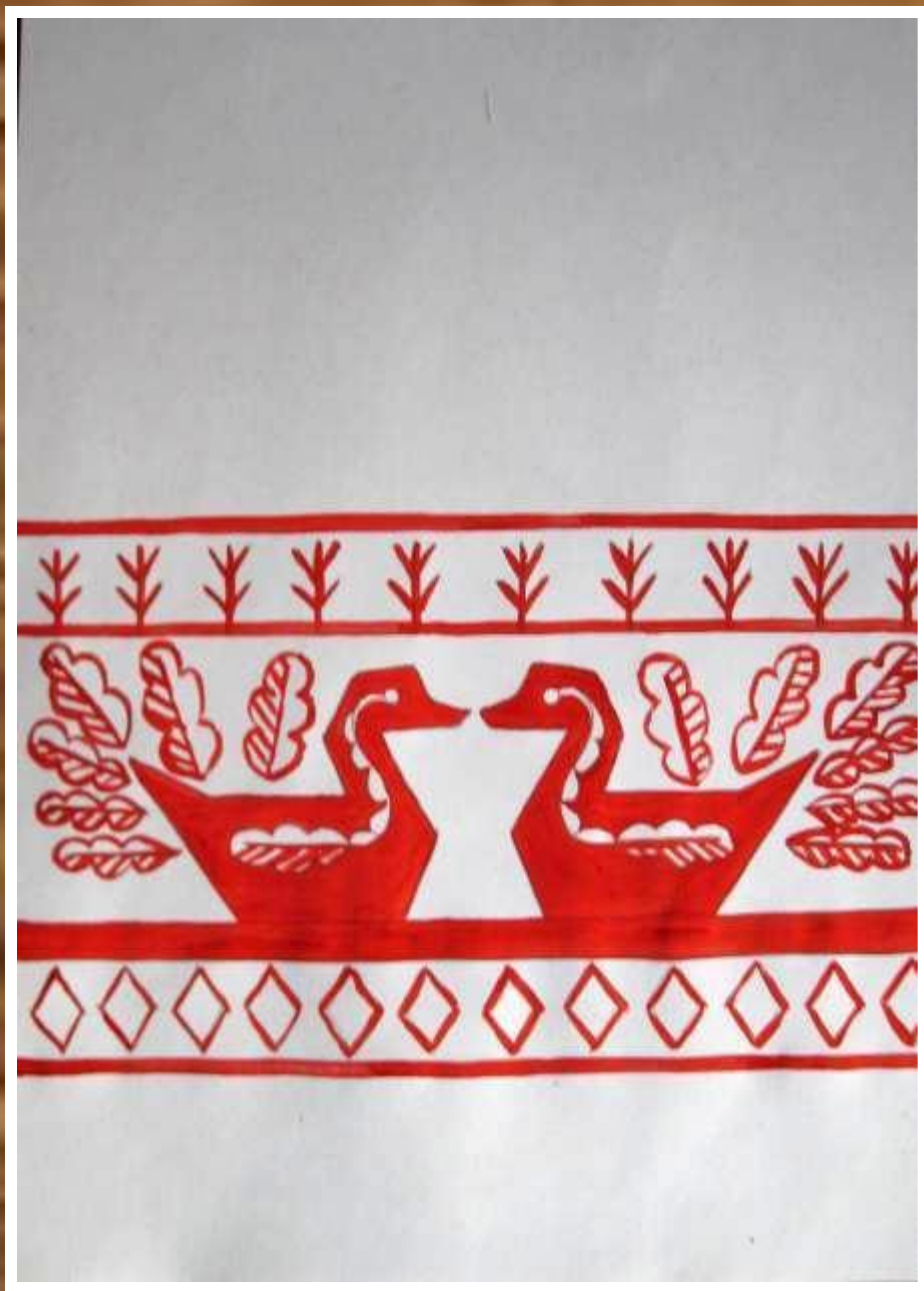
*Выполнение эскиза
вышитого
полотенца по
мотивам народной
вышивки*



Этапы работы

1. Выполнение наброска.
Постарайтесь размерами выделить главный мотив (дерево жизни, женская фигура, птицы), дополните его орнаментальными рядами, состоящими из ритмично повторяющихся знаков-символов: знаков плодородия, растительных элементов.





2. Постарайтесь цветом выделить главный мотив.

3. Из тонкой бумаги вырезать нарядные «кружева» и украсить ими свое полотенце.



Для того, чтобы изготовить «кружева», необходимо:

1. сложить лист несколько раз «гармошкой»;
2. Нанести узор и вырезать по контуру;
3. Развернуть «кружева» и подклеить с обратной стороны «полотенца»

