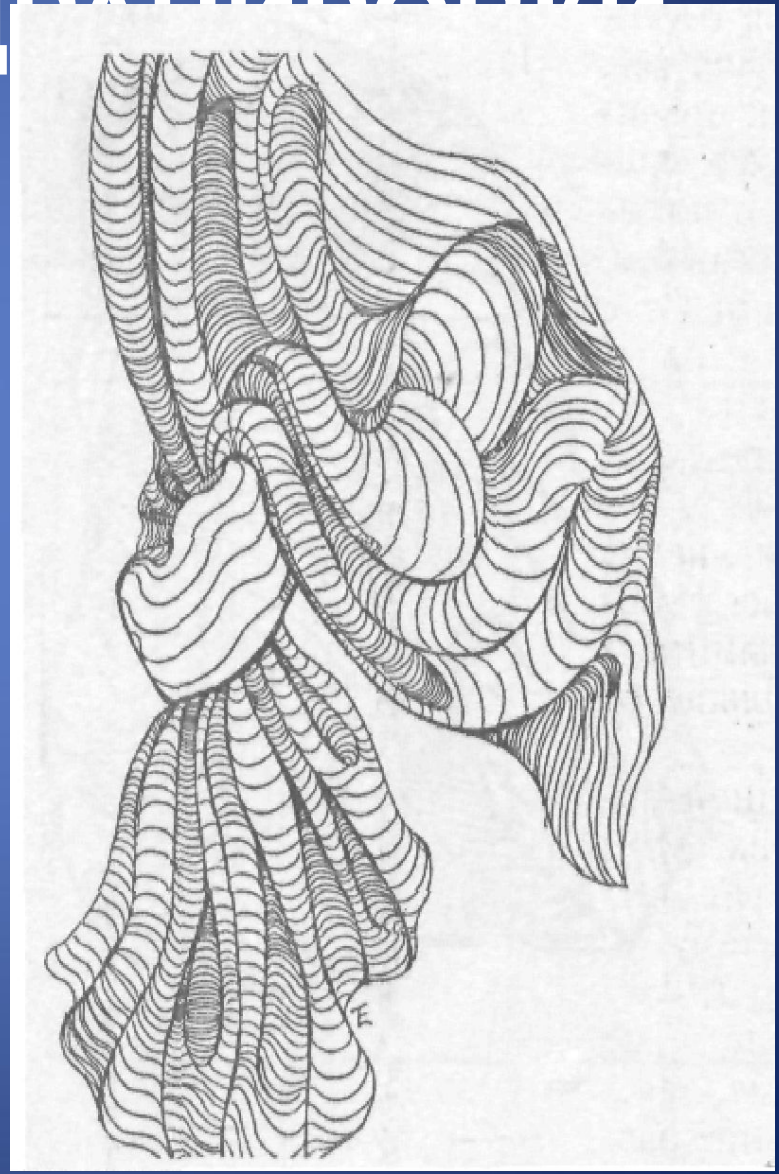
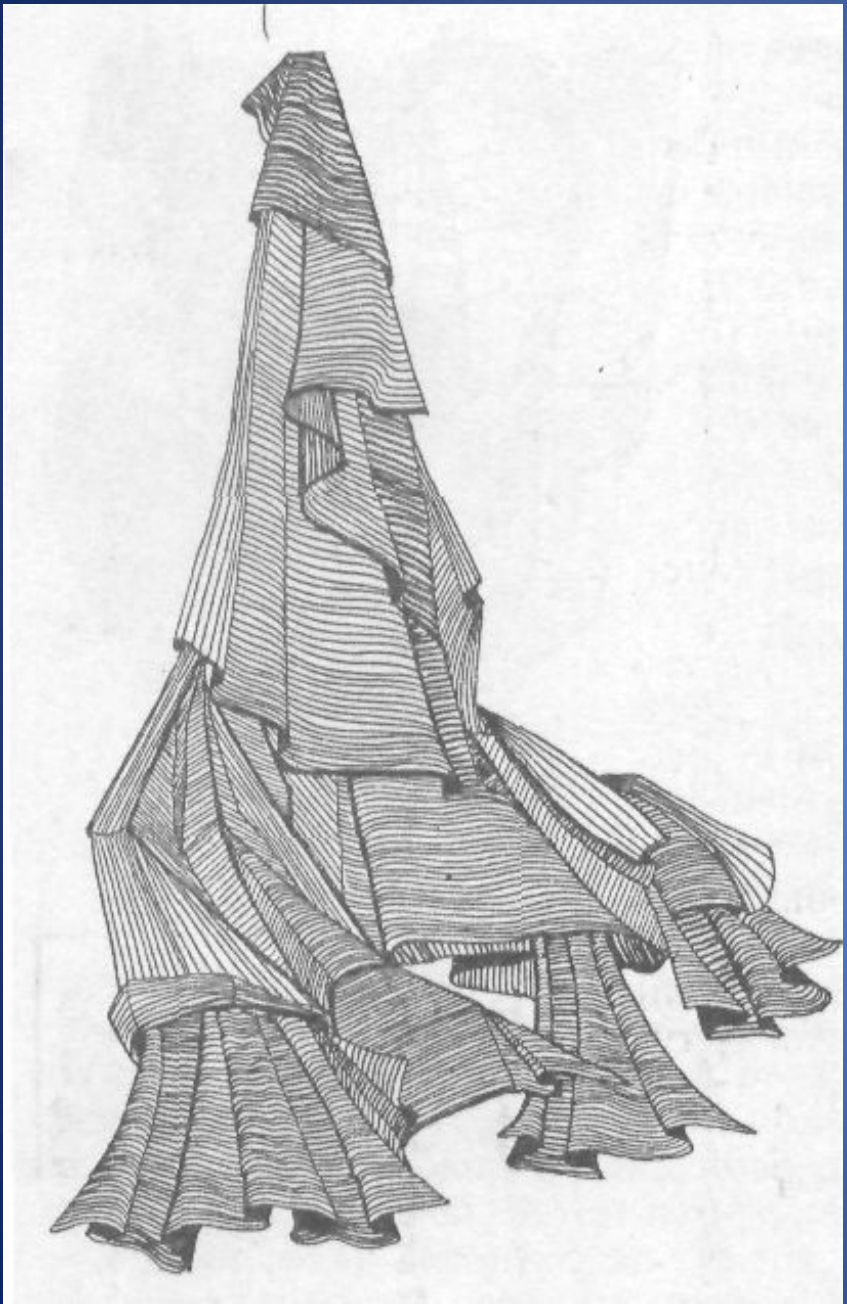


РИСОВАНИЕ С НАТУРЫ ДРАПИРОВКИ



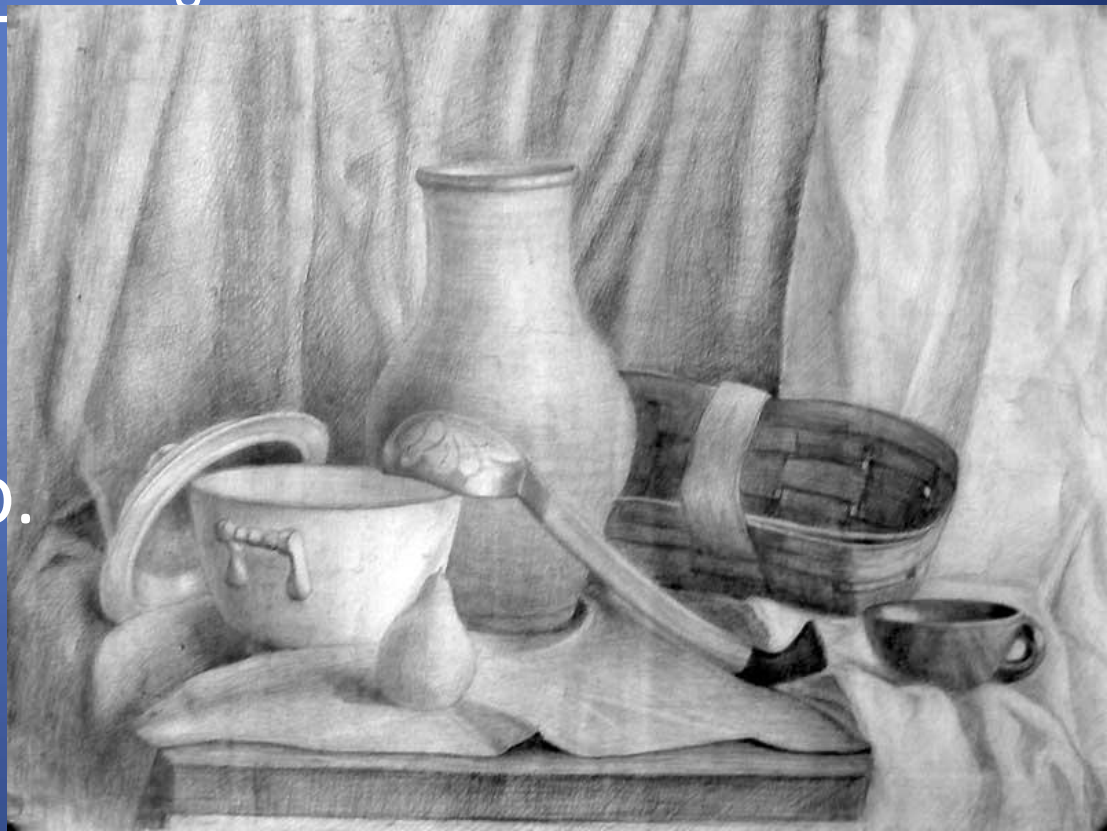
Драпировка – это ткань,

лежащая под натюрмортом или
вместо него.

Для рисования складок драпировки надо
определить пластику.

Пластика, пластичность – это изящество
движений, форм, линий.

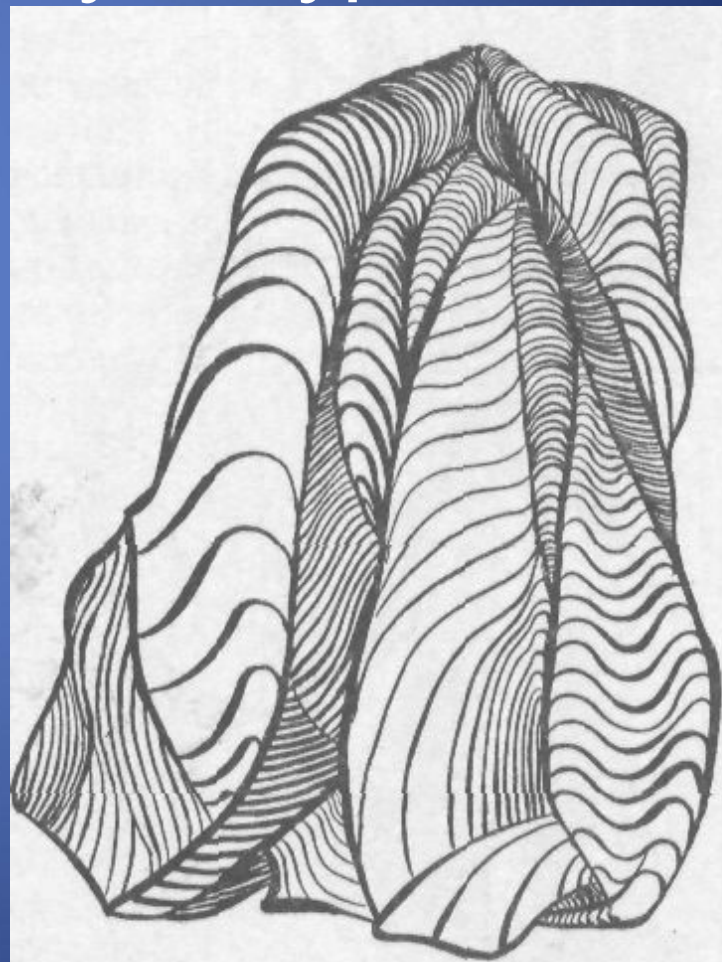
Складки бывают:
вертикальные,
горизонтальные,
дугообразные и др.



Гризайль - ЭТО
техника
монохромного
изображения,
выполненная в
одном цвете,
чаще в черном.



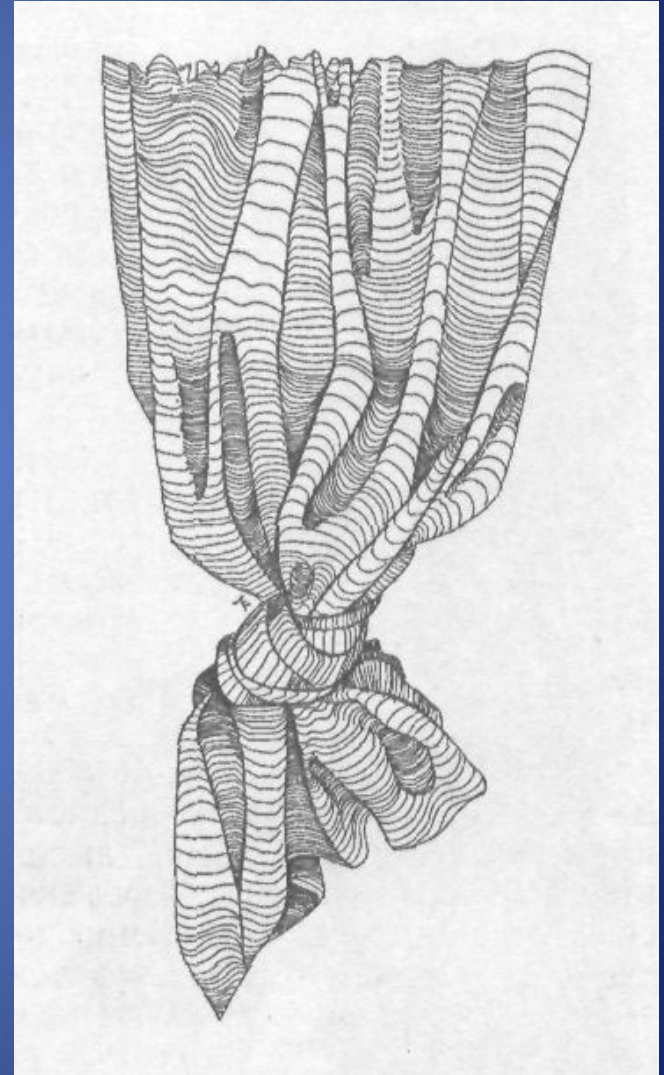
Живопись в технике «гризайль»
основывается на построении светлотных
отношений, пропорциональных
зрительному образу природы



исследования чувствительность изображения драпировки.

Акварель

- *Первый этап.* Выполнение рисунка тонкими линиями: прорисовывают не видимые части драпировки, намечают границы света и тени.
- *Второй этап.* Нанесение основного цвета драпировок при соблюдении тональных изменений цвета на свету и в тени.
- *Третий этап.* Завершение работы. Методом лессировки добиваются впечатления материальности драпировки. Для бликов используют белую бумагу. Прорисовывают детали, обобщают - цветовое решение натюрморта для достижения цельности.



Светотени

