

Государственное бюджетное профессиональное образовательное  
учреждение  
Среднего профессионального образования (ССУЗ)  
«Златоустовский медицинский техникум»

# ТЕМА: АКНЕ

Выполнил: студентка группы 4  
ф/м9  
Ушакова Я.А.  
Проверил: преподаватель

Златоуст  
2017г.

# Содержание

- ▣ Введение
- ▣ Анатомия кожи
- ▣ Причины возникновения акне
- ▣ Как выглядит акне?
- ▣ Почему возникают акне?
- ▣ Какие бывают формы акне?
- ▣ Классификация по возрастному признаку
- ▣ Какие бывают степени акне?
- ▣ Лечение угревой болезни

# Введение

- ▣ Акне (угри, угревая болезнь, прыщи) – воспалительный процесс, который возникает в волосяном фолликуле и сальной железе. Это самое распространенное поражение кожи. Его проявления в разной мере ощущал на себе каждый. Данная проблема является особенно актуальной для молодежи, так как в период взросления риск возникновения акне значительно возрастает.

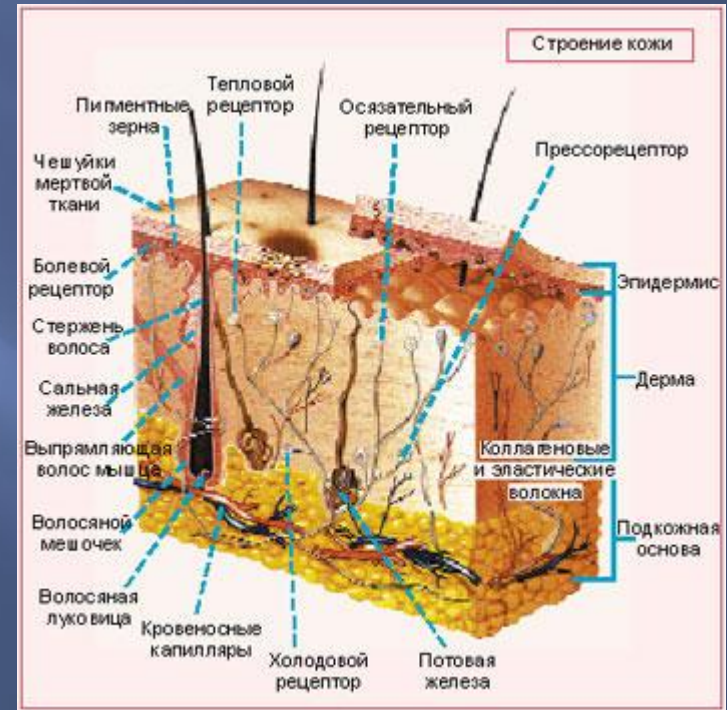


# Анатомия кожи

Кожа – самый обширный орган нашего тела, площадь которого достигает 1,5-2 м<sup>2</sup>. Его функция – защищать организм человека от внешних неблагоприятных факторов.

Кроме того, кожный покров выполняет еще ряд важных задач:

- ❖ терморегуляция тела
- ❖ выведение вредных веществ
- ❖ Дыхание
- ❖ выработка пота и кожного сала
- ❖ накопление энергетических запасов (в виде подкожной жировой прослойки)
- ❖ восприятие раздражителей (прикосновение, температура, давление)



# Причины возникновения акне

Нарушения в  
работе  
гормональной  
системы

Гиперактивность  
сальных желез

Стрессы и  
психические  
нагрузки

Наследственная  
предрасположеннос  
ть

Нарушения  
рациона

Болезни ЖКТ,  
эндокринных  
желез, половых  
органов

Использование  
неподходящих  
косметических  
средств

Неправильный  
косметический уход

Нехватка витамина  
А и Е

# Как выглядит акне?



Акне (угри) – воспаление сальных желез. Они имеют вид красных прыщей. Эти воспалительные узелки часто болезненны и доставляют человеку массу дискомфорта. Постепенно в центре очага воспаления образуется гнойный островок.

Наиболее часто угри возникают на тех участках кожи, где расположено большее количество сальных желез. Это лицо, шея, грудь и спина. У человека, страдающего от угревой сыпи, обычно есть проявления жирной себореи. Кожа становится блестящей, пористой и толстой, с большим количеством комедонов и воспалительных элементов.



И  
эпи  
дер  
мис  
а и  
сек  
рет  
жел

езы  
пер  
екр  
ыл

и  
отв  
ерс  
тие  
сал  
ьно  
-  
вол  
ося  
ног  
о  
про  
ток  
а

# Почему возникают акне?

Тема: Акне

Закупоривается проток, выводящий кожное сало

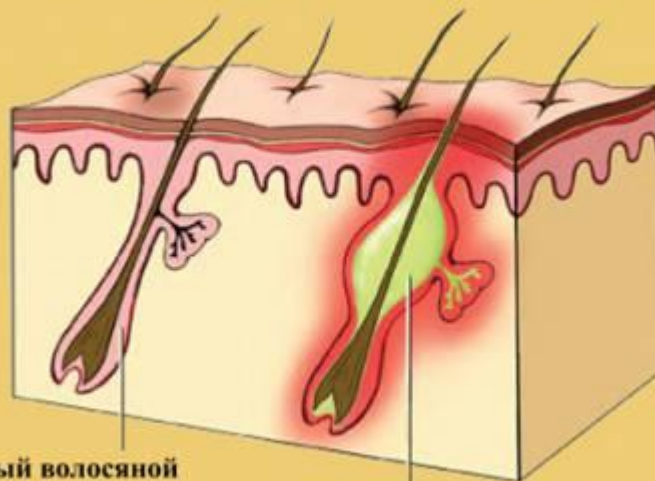
Сальная железа воспаляется

Образуется пробка-камедон

Организм атакует патогенные м/о лейкоцитами

На месте скопившегося кожного сала, образуется гной

## АКНЕ: КАК ВОЗНИКАЕТ УГРЕВАЯ БОЛЕЗНЬ



Здоровый волосяной фолликул

Воспаление сальной железы и волосяного фолликула

# Какие бывают формы акне?



# Классификация по возрастному признаку

# Какие бывают степени акне?

- Для определения степени тяжести акне необходимо поделить лицо воображаемой линией от макушки до подбородка. Потом проводят подсчет очагов воспаления (и ярко выраженных, и тех, где воспаление только начинается). От степени тяжести зависит выбор лечения. Поэтому лучше не игнорировать этот этап.

Рекомендуется сделать фото акне до и после лечения. Для этого пораженный участок фотографируют крупным планом и отмечают на фото все элементы сыпи.



Оценка степени тяжести акне:

- 1-я степень (легкая)- менее 10
- 2-я степень (средняя)- 10-20
- 3-я степень (тяжелая)- 21-30
- 4-я степень (очень тяжелая)- более 30

