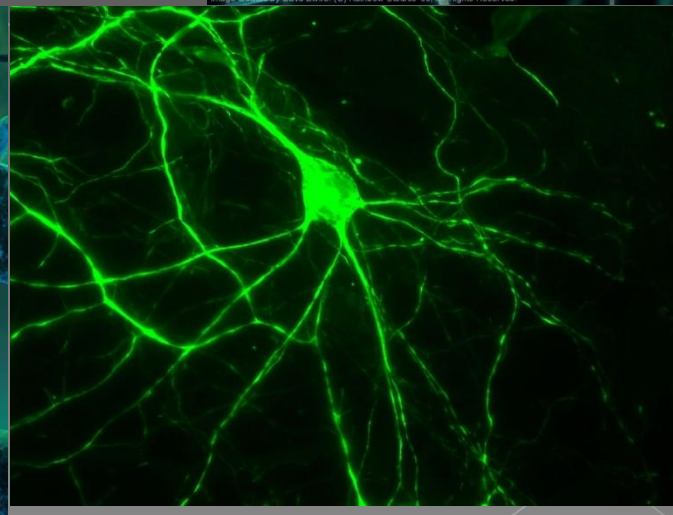
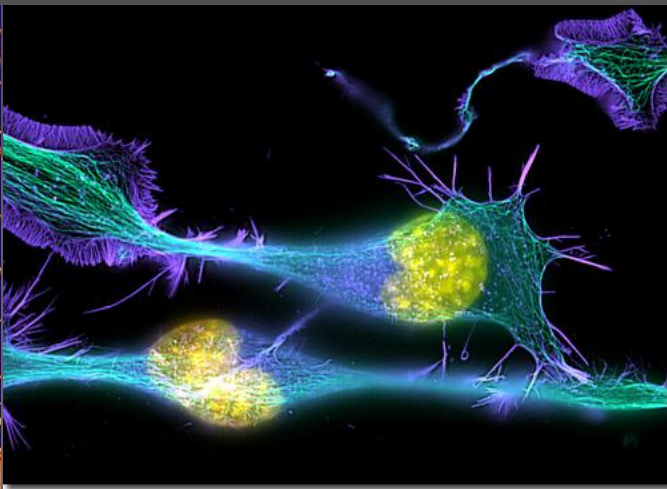
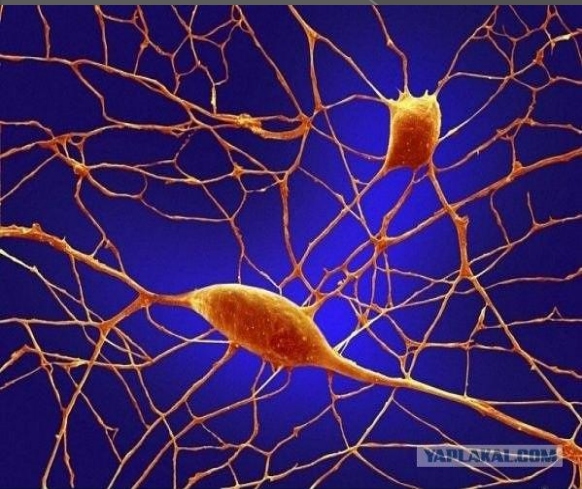




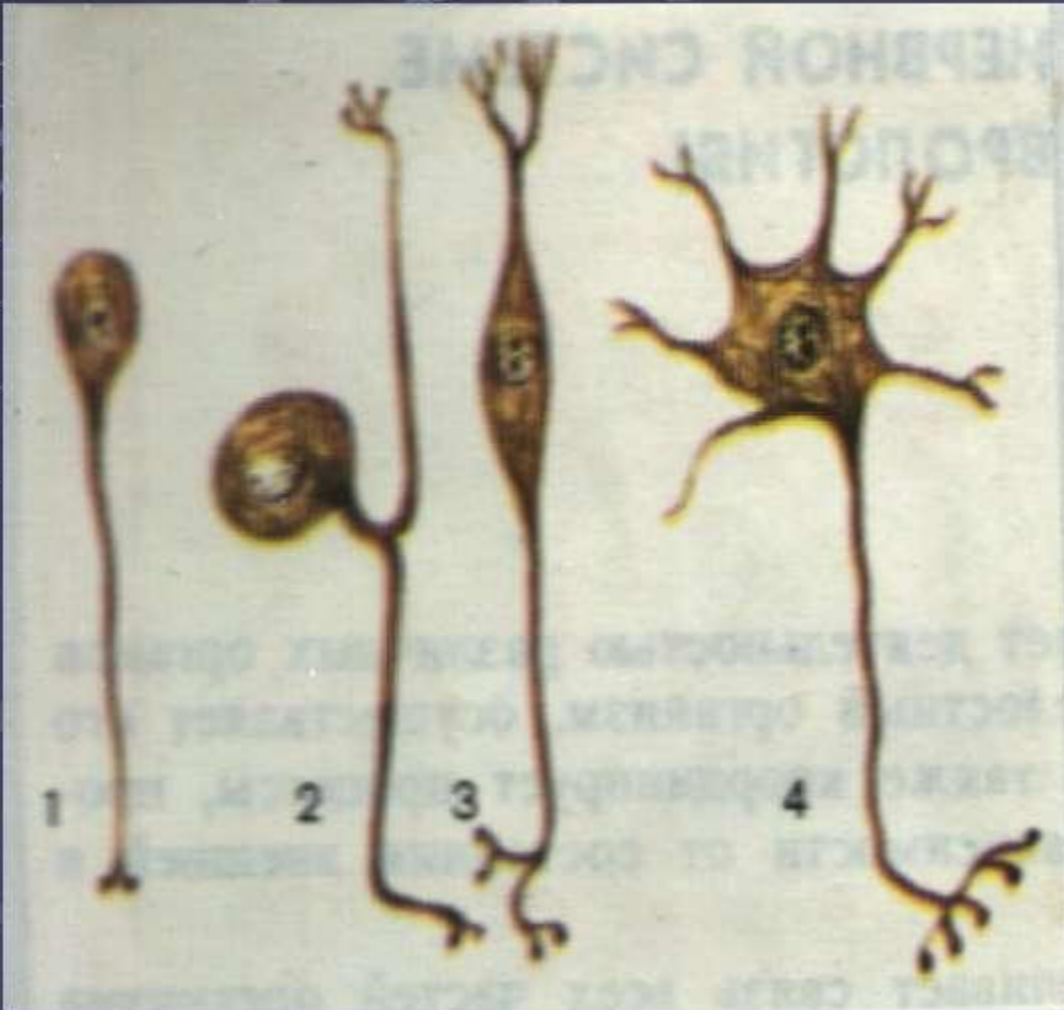
Нейрон құрылысы

- Нейрондар бір-бірімен синапстар арқылы байланысады. Синапстар арқылы қозу бір нейроннан екінші нейронға, бұлшық етке немесе бездерге өтеді. Нейрондар бір-бірімен байланысқан кезде бір нейронның аксоны екінші нейронның дендриттерімен байланысады. Екінші нейронның дендриті қозуды қабылдап өзінің денесіне әкеледі, қозу ары қарай аксонның бойымен жылжып кете береді. Егер синапс нейронмен бұлшық етті немесе без жасушаларын байланыстыратын болса, нейроннан келген қозу бұлшық еттің жиырылуына, ал бездің секреттің бөлініп шығуына әкеліп соғады.
- Құрылысы мен атқаратын қызметіне қарай нейрондар 3 түрлі болады:
- сезгіш (бұлар рецепторлер қызметін атқарып қозуды сезім мүшелерінен орталық жүйке жүйесіне жеткізеді)
- байланыстырғыш (қозуды сезгіш нейрондардан қозғалтқыш нерондарға өткізеді)
- қозғалтқыш (қозуды орталық жүйке жүйесінен бұлшық еттер мен бездерге жеткізед

Нейрон



Нейрон тәріздері



1 – униполярлы;

2 – псевдоуниполярлы;

3 – биполярлы;

4 – мультиполярлы.

Нейрондардың ерекшеліктері

Жүйке жүйесіне жатады

Соматикалық және вегетативтік

Қызметі

Секреторлық, өткізгіштік

Рефлекс доғасындағы
орны мен қызметі бойынша

Қимылдық, сезгіш, аралас

Өсінділер саны бойынша

Псевдоуниполярлы,
биполярлы, мультиполярлы

Медиатордың химиялық
ерекшеліктері бойынша

Холинергиялық, моноаминерги-
ниялық, пептидергиялық, т.б.

Постсинапстық нейрондарға
әсер етуіне қарай

Қозғыштық, тежегіш

Жүйке жүйесі

СОМАТИКАЛЫҚ Ж.Ж.

ВЕГЕТАТИВТІ Ж.Ж.

ОРТАЛЫҚ Ж.
Ж.

ПЕРИФЕРИЯЛЫҚ
Ж.Ж.

ОРТАЛЫҚ Ж.
Ж.

ПЕРИФЕРИЯЛЫҚ
Ж.Ж.

БАС МИ

12 ЖҰП БАС
МИ
ЖҮЙКЕЛЕРІ

БАС МИ МЕН
ЖҰЛЫНДАҒЫ
ОРТАЛЫҚТАР

ВЕГЕТАТИВТІК
ЖҮКЕЛЕР,
ТҮЙІНДЕР,
ӨРІМДЕР

ЖҰЛЫН

31 ЖҰП
ЖҰЛЫН
ЖҮЙКЕЛЕРІ

ЖҰЛЫН- ОМЫРТҚА ЖОТАСЫНЫҢ ӨЗЕГІНДЕ ОРНАЛАСҚАН ҰЗЫНДЫҒЫ 41-45 СМ. ЖҰЛЫН ОРТАСЫНДА ЖҰЛЫН ӨЗЕГІ ОРНАЛАСАДЫ. ІШІ ЖҰЛЫН СҰЙЫҚТЫҒЫНА ТОЛЫ БОЛАДЫ. ЖҰЛЫННЫҢ СҰР ЗАТЫ АҚ ЗАТЫН ҚОШАП, СЫРТЫНДА ОРНАЛАСАДЫ. ЖҰЛЫН ҚҰРЫЛЫСЫНДА САЙЛАР МЕН САҢЫЛАУЫЛАР ОРНАЛАСАДЫ. ЖҰЛЫННЫҢ АЛДЫҒЫ ЖӘНЕ АРТҚЫ ТҮБІРІ БІРІГІП, ЖҰЛЫН ЖҮЙКЕСІ П.Б. ЖҰЛЫННАНА 31 ЖҰП ЖҮЙКЕ ШЫҒАДЫ: 5 БЕЛ, 5 СЕГІЗКӨЗ, 8 МОЙЫН, 12 КЕУДЕ , 1 ҚҰЙЫМШАҚ СЕГМЕНТТЕРІ.

ЖҰЛЫН ЖІПШЕЛЕРІ ЕКІ ТҮРЛІ ТАЛШЫҚТАН ТҰРАДЫ: ЖҰЛЫННЫҢ ЖҮЙКЕ ТАЛШЫҒЫ МЕН ӨТКІЗГІШ ЖОЛЫ.

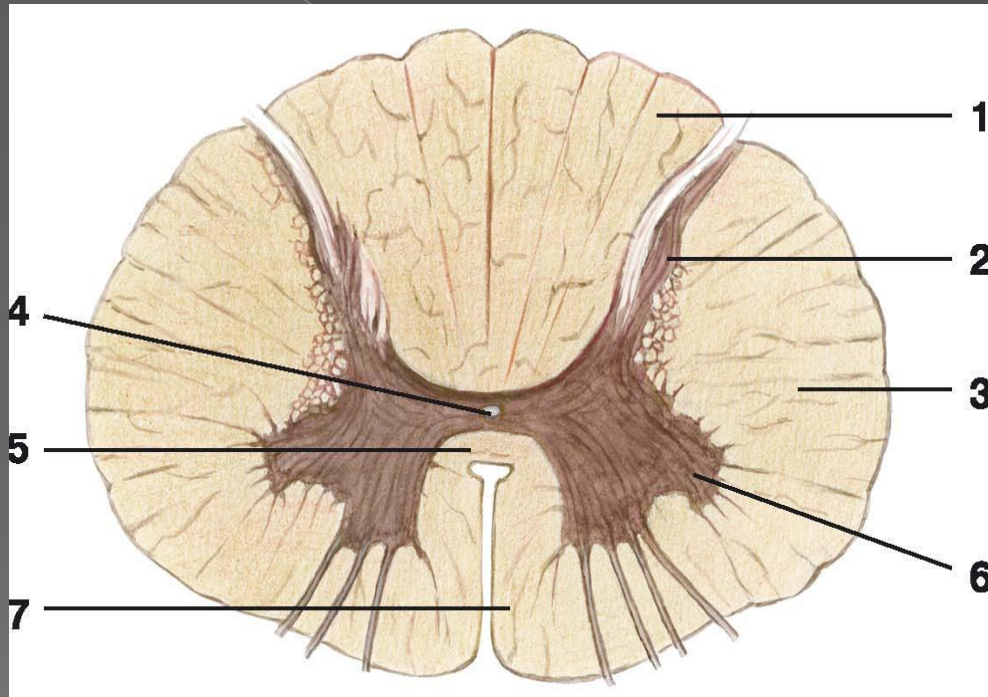
ЖҰЛЫННЫҢ ӨТКІЗГІШ ЖОЛДАРЫНЫҢ 3 ТҮРІ БАР:

1. ЖОҒАРЫ БАҒЫТТАЛҒАН
2. ТӨМЕНГЕ БАҒЫТТАЛҒАН
3. АРАЛЫҚ НЕМЕСЕ АССОЦИАТИВТІ

ЖҰЛЫНДЫ 3 ҚАБЫҚ ЖАУЫП ТҰРАДЫ:

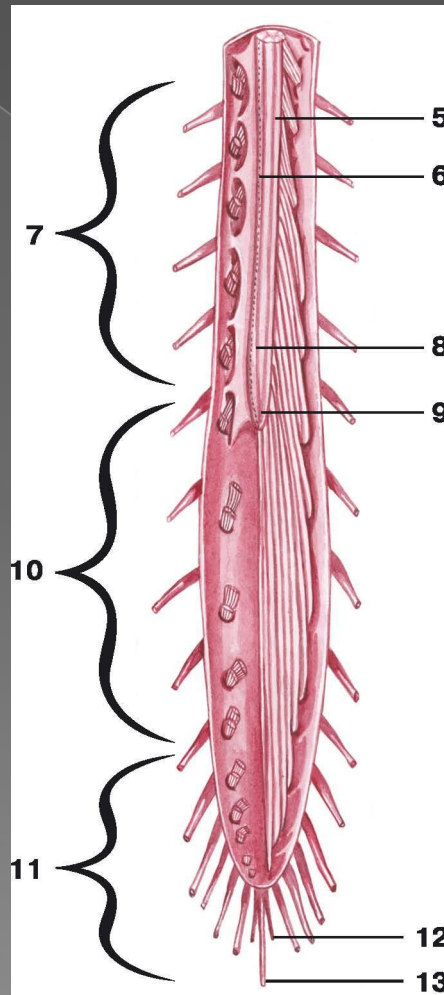
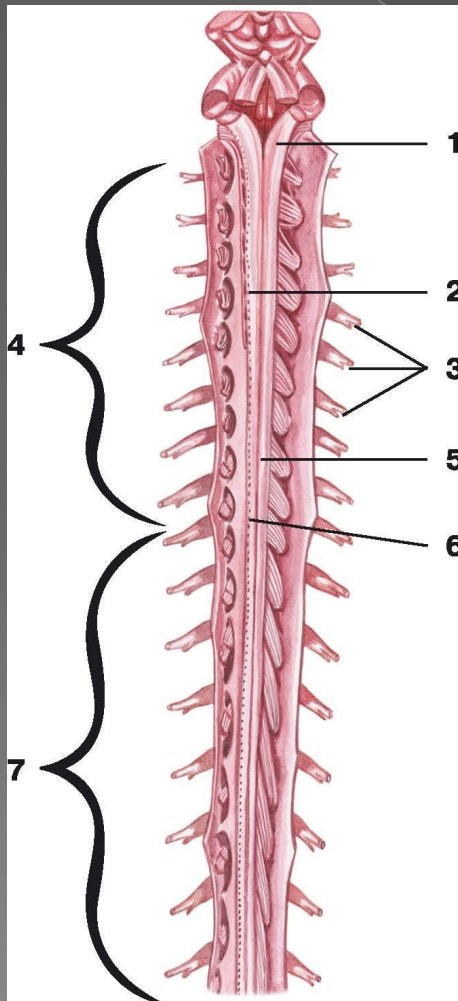
1. СЫРТҚЫ ҚАТТЫ ҚАБЫҚ
2. ІШКІ ЖҰМСАҚ ҚАБЫҚ
3. ОРТАДАҒЫ ТОРЛЫ ҚАБЫҚ

ЖҰЛЫН (КӨЛДЕНЕҒІНЕН ҚАРАҒАНДАҒЫ КӨРІНІСІ)



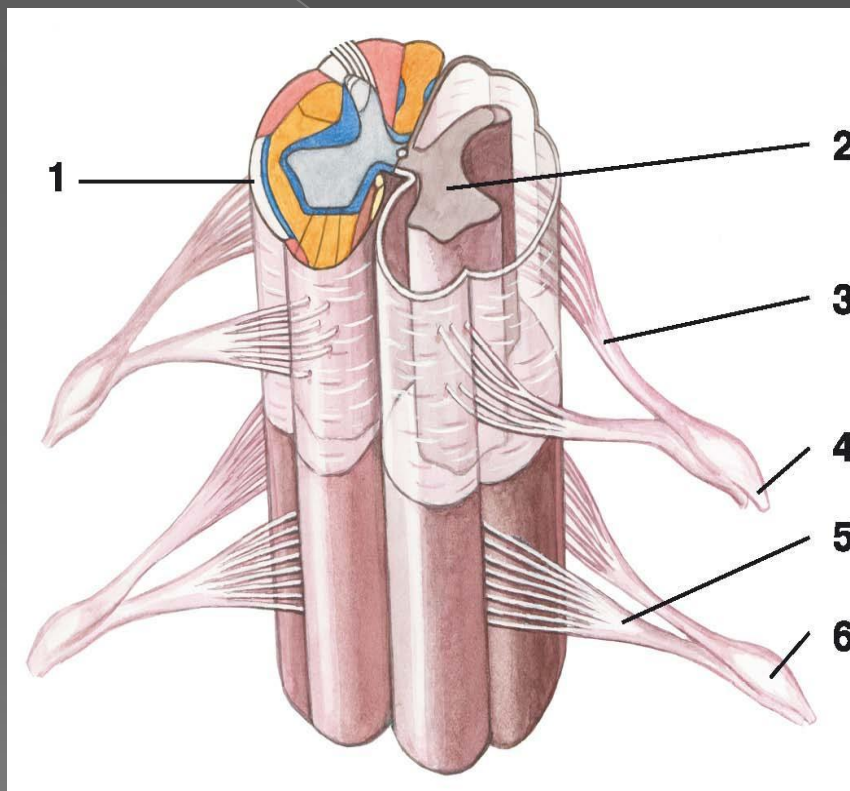
- 1 — АРТҚЫ БУДАСЫ;
- 2 — АРТҚЫ АШАСЫ;
- 3 — БҮЙІР БУДАСЫ;
- 4 — ОРТАЛЫҚ КАНАЛЫ;
- 5 — АЛДЫҒЫ АҚ ЖАЛҒАМА;
- 6 — АЛДЫҒЫ АШАСЫ;
- 7 — АЛДЫҒЫ БУДАСЫ

ЖҰЛЫН



- 1 — СОПАҚША МИ;
- 2 — МОЙЫН АЙМАҒЫНДАҒЫ ЖУАНДАҒАН ЖЕРІ;
- 3 — ЖҰЛЫН ЖҮЙКЕЛЕРІ;
- 4 — МОЙЫН ЖҮЙКЕЛЕРІ;
- 5 — ЖҰЛЫННЫҢ АРТҚЫ ОРТАЛЫҚ ТЕСІГІ;
- 6 — АРТҚЫ БҮЙІР ЖҮЛГЕСІ;
- 7 — КЕУДЕ ЖҮЙКЕЛЕРІ;
- 8 — БЕЛ АЙМАҒЫНДАҒЫ ЖУАНДАҒАН ЖЕРІ;
- 9 — МИ КОНУСЫ;
- 10 — БЕЛ ЖҮЙКЕЛЕРІ;
- 11 — СЕГІЗКӨЗ ЖҮЙКЕЛЕРІ;
- 12 — ОТЫРЫҚШЫ ЖҮЙКЕЛЕР;
- 13 — ТЕРМИНАЛДЫ ЖІПШЕ

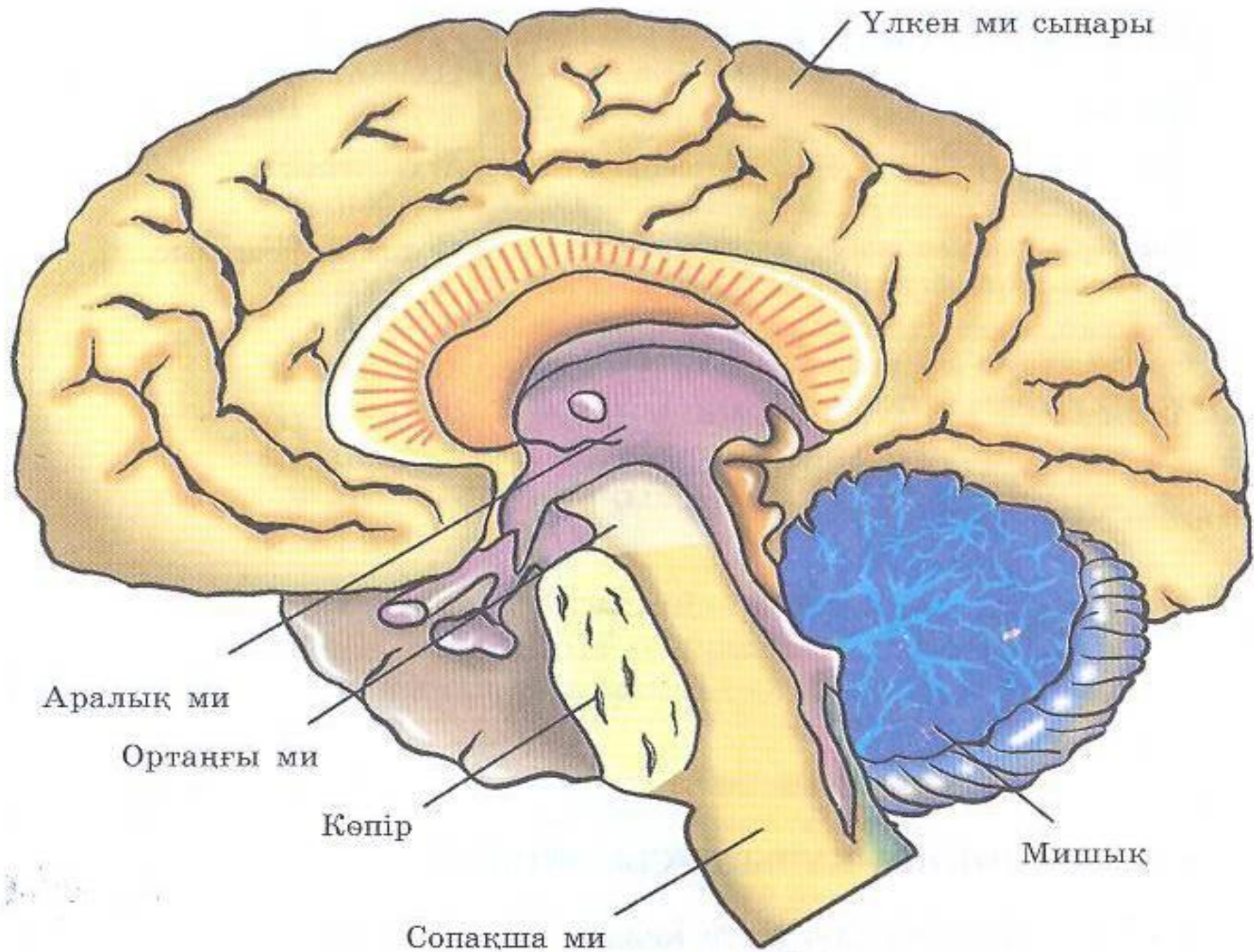
ЖҰЛЫННЫҢ РЕКОНСТРУКЦИЯСЫ



- 1 — АҚ ЗАТ;
- 2 — СҰР ЗАТ;
- 3 — АРТҚЫ СЕЗГІШ ТАЛШЫҚ;
- 4 — ЖҰЛЫН ЖҮЙКЕЛЕРІ;
- 5 — АЛДЫҢҒЫ СЕЗГІШ ТАЛШЫҚ;
- 6 — ЖҰЛЫН ГАНГЛИЙІ

Бас Ми

Ми' ('дұрыс айтылуы — *мый*) — латын тілінен *encephalon* деп аталады. \ сүтқоректілерде мінез-құлыққа жауапты орталық нерв жүйесінің меңгеру торабы. Ми баста бассүйек қуысында орналасады. Ол мынадай бөлімдерден тұрады: сопақша ми, ми көпірі, мишық, ортаңғы ми, аралық ми және үлкен ми сыңарлары



Назарларыңызға рахмет!!!

