

A world map is shown in a dark, semi-transparent style. Overlaid on the map are four vertical bands of color: a red-to-orange gradient on the left, a purple-to-blue gradient in the middle, and a blue-to-cyan gradient on the right. The text is positioned in the lower right area of the map.

Програма стажування в Німеччині

JEOPLE

2017

Програма передбачає стажування у сферах:



1

Заклади харчування

(кафе, ресторани, кондитерки, заклади швидкого харчування)

2

Магазини

3

Готелі

4

Виробничі підприємства



Моменти літа 2015 - 2016



Умови програми:



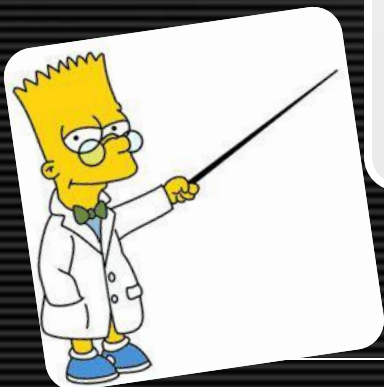
**Період практики
2-3 літніх місяці**



**Вакансії пропонуються у
відповідності до рівня
німецької мови**



**Розміщення зосереджені
на півночі країни**



JEOP

Умови програми:



1

Оплата праці
8,50 €/год.

Стандартна
зайнятість
35 год./тижд.

2

Кожен студент
забезпечується
проживанням
вартістю до
350 €/міс.
(дані 2016 р.)

3

Харчування
самостійне

JEOP

Вимоги до кандидатів:



**ГЕО
РЛЕ**

ДЕННА ФОРМА НАВЧАННЯ

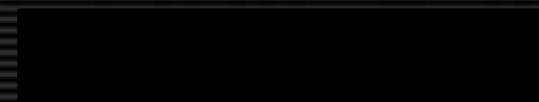
НЕВИПУСКНИЙ КУРС

**ЗНАННЯ НІМЕЦЬКОЇ МОВИ
(A2+)!!!**

**НАЯВНІСТЬ ЗАКОРДОННОГО
ПАСПОРТА**

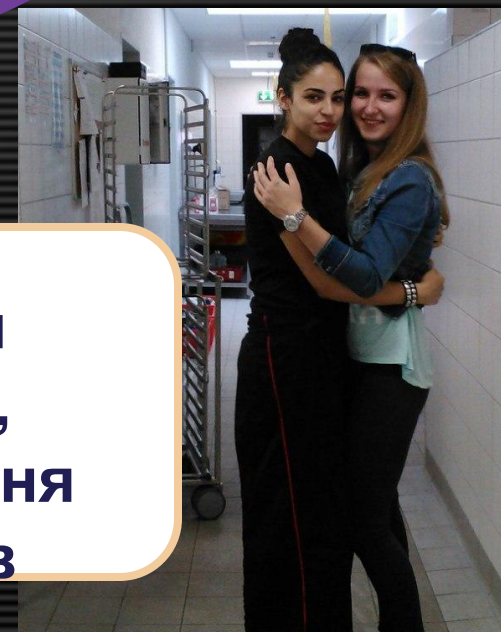
ВМІННЯ ПРАЦЮВАТИ У КОЛЕКТИВІ

**МОТИВАЦІЯ ТА ХОРОШЕ ПОЧУТТЯ
ГУМОРУ 😊**





ЗАКЛАДИ ХАРЧУВАННЯ Я



Робота з
продуктами
харчування,
обслуговування
відвідувачів

МАГАЗИНИ

Робота з товарами,
їх продаж та консультація покупців



МАГАЗИНИ



Готелі,

кондитерські та

ін.



Додаткові переваги стажування 😊

Можливість відвідати нові міста,
а можливо й країни

Спробувати страви
європейської кухні

Зустріти нових друзів



Отримайте нові позитивні
враження!!!



Заробляй,
подорожуючи !!!

