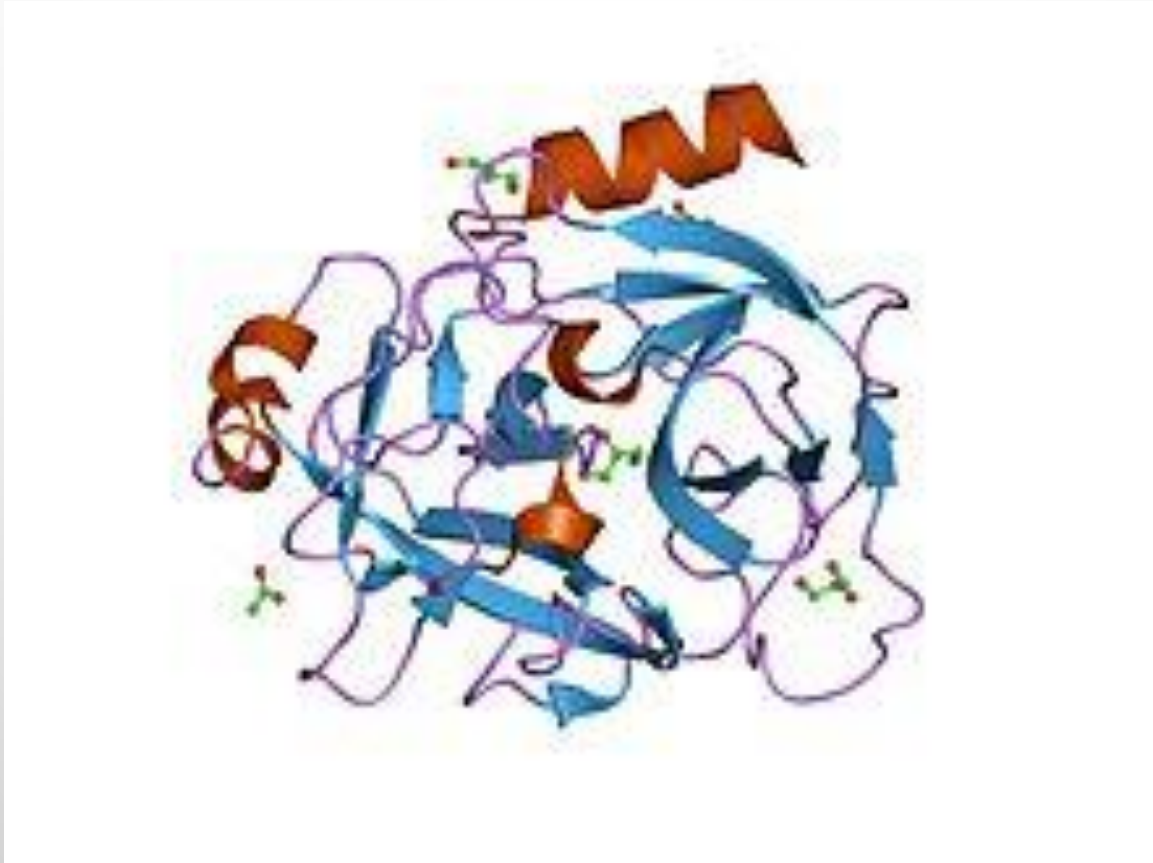
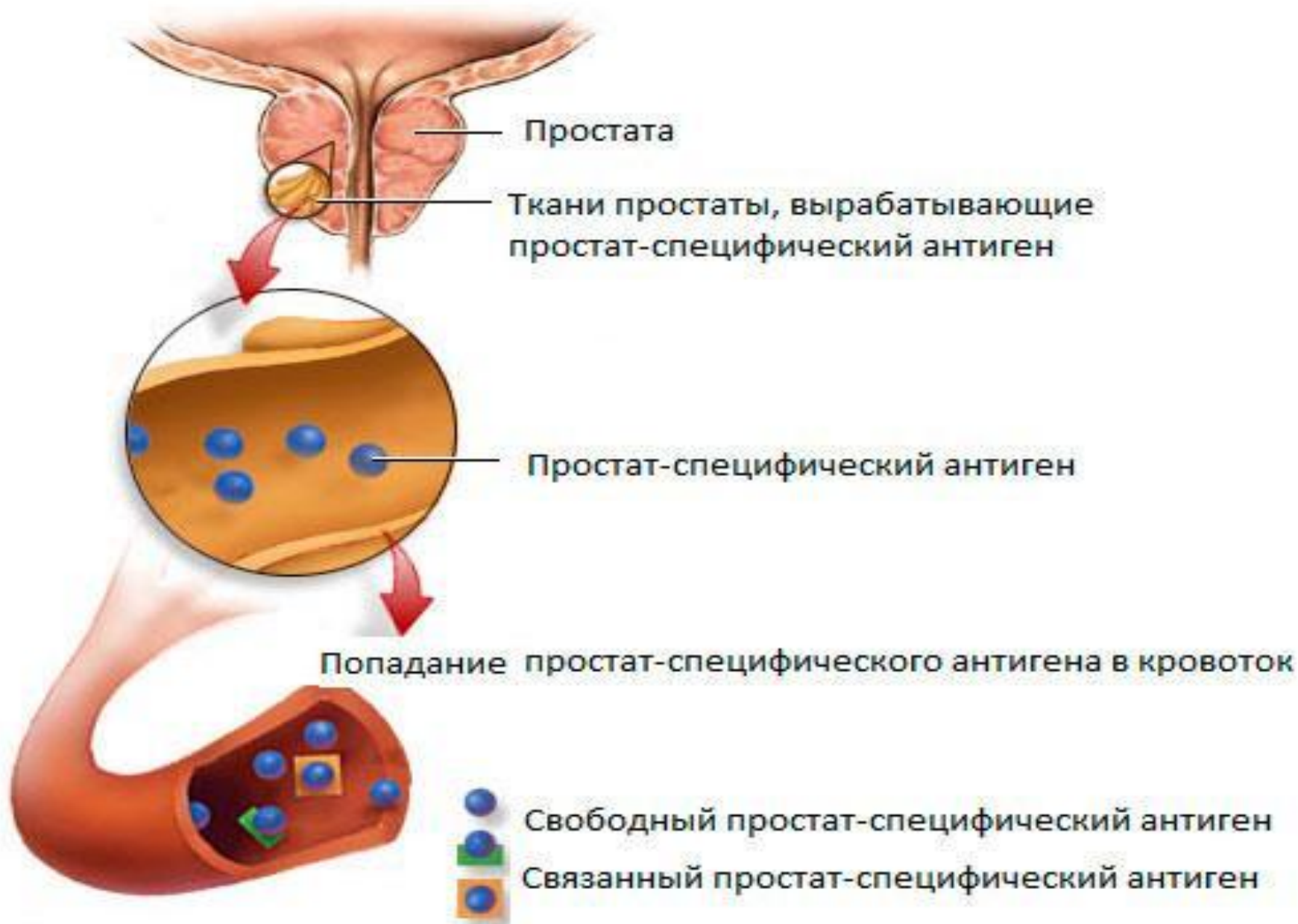


ПРОСТАТСПЕЦИФИЧЕСКИЙ АНТИГЕН (ПСА)

ВЫПОЛНИЛ: РОМАШКИН В.А.

502 ГР.





ЗНАЧЕНИЕ НОРМЫ ОБЩЕГО ПСА С УЧЕТОМ ВОЗРАСТА

Возраст (годы)	Среднее значение (нг/мл)	Средний предел (нг/мл)	Рекомендуемы й предел (нг/мл)
40-49	0,7	0,5-1,1	0-2,5
50-59	1,0	0,6-1,4	0-3,5
60-69	1,4	0,9-3,0	0-4,5
70-79	2,0	0,9-3,2	0-6,5

СЕРАЯ ЗОНА

- БОЛЬШИНСТВО СЛУЧАЕВ ЛОКАЛИЗОВАННОГО РАКА ПРИХОДИТСЯ НА ТАК НАЗЫВАЕМУЮ «СЕРУЮ ЗОНУ», КОГДА ЗНАЧЕНИЯ ПСА НАХОДЯТСЯ В ПРОМЕЖУТКЕ 4-10 НГ/МЛ.

С ЦЕЛЮ ПОВЫШЕНИЯ ДИАГНОСТИЧЕСКОЙ ЦЕННОСТИ ТЕСТА ПСА , ИСПОЛЬЗУЕТСЯ СЛЕДУЮЩИЙ РЯД ИНДЕКСОВ:

- ОТНОШЕНИЕ ПСА К ОБЪЕМУ ПРЕДСТАТЕЛЬНОЙ ЖЕЛЕЗЫ — ПЛОТНОСТЬ ПСА (ПСА D),
- СКОРОСТЬ УВЕЛИЧЕНИЯ ПСА (ПСА V)
- ОТНОШЕНИЕ СВОБОДНЫЙ/ОБЩИЙ ПСА (F/T ПСА)

СООТНОШЕНИЕ УРОВНЕЙ СВОБОДНОГО И ОБЩЕГО ПСА (F/T ПСА)

$$F/T \text{ ПСА} = \frac{\text{ПСА СВОБОДНЫЙ}}{\text{ПСА ОБЩИЙ}} \times 100\%$$

ВЕРОЯТНОСТЬ ВЫЯВЛЕНИЯ РПЖ НА ОСНОВАНИИ ПОКАЗАТЕЛЯ f/t ПСА

ПСА (нг/мл)	Вероятность РПЖ (%)	f/t ПСА (%)	Вероятность РПЖ (%)
0-2	1	0-10	56
2-4	15	10-15	28
4-10	25	15-20	20
> 10	> 50	20-25	16
		> 25	8

ЗНАЧЕНИЕ ПОКАЗАТЕЛЯ ПЛОТНОСТИ ПСА (ПСА D)

ПСА (НГ/МЛ)

ПСА D=

ОБЪЕМ ПРОСТАТЫ (СМЗ)

ЗНАЧЕНИЕ ИНДЕКСА ПСА D НЕ ДОЛЖНО
ПРЕВЫШАТЬ 0,15 НГ/МЛ/СМЗ

ЗНАЧЕНИЕ ОПРЕДЕЛЕНИЯ СКОРОСТИ ПРИРОСТА ПСА (ПСА v)

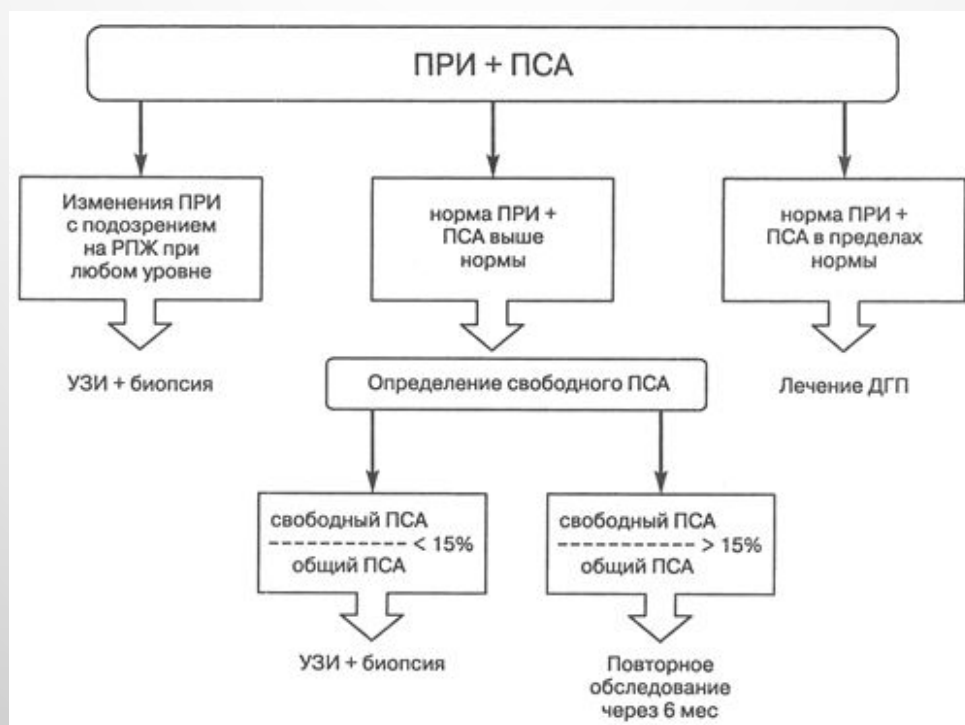
ДЛЯ ПОЛУЧЕНИЯ МАКСИМАЛЬНОЙ ПОЛЬЗЫ ОТ ПАРАМЕТРА ПСА v ДОЛЖНЫ БЫТЬ ОЦЕНЕНЫ ПОСЛЕДНИЕ ТРИ ПОКАЗАТЕЛЯ ЗА 2-ЛЕТНИЙ ПЕРИОД ИЛИ, ПО КРАЙНЕЙ МЕРЕ, ДАННЫЕ С ИНТЕРВАЛОМ 12-18 МЕС.

ПОКАЗАТЕЛЬ ПСА $v \geq 0,75$ НГ/МЛ/ГОД ОЧЕНЬ ХАРАКТЕРЕН ДЛЯ РАКА ПРОСТАТЫ.

НАИБОЛЕЕ ЗНАЧИМЫЕ ПРИЧИНЫ ПОВЫШЕНИЯ УРОВНЯ ПСА :

- *РАК ПРОСТАТЫ;*
- *ДОБРОКАЧЕСТВЕННАЯ ГИПЕРПЛАЗИЯ ПРОСТАТЫ;*
- *НАЛИЧИЕ ВОСПАЛЕНИЯ ИЛИ ИНФЕКЦИИ В ПРОСТАТЕ;*
- *ИШЕМИЯ ИЛИ ИНФАРКТ ПРОСТАТЫ.*
- ПАЛЬЦЕВОЕ РЕКТАЛЬНОЕ ИССЛЕДОВАНИЕ, ЦИСТОСКОПИЯ, КОЛОНОСКОПИЯ, ТРАНСУРЕТРАЛЬНАЯ БИОПСИЯ, ЛАЗЕРНАЯ ТЕРАПИЯ, ЭРГОМЕТРИЯ И ЗАДЕРЖКА МОЧИ ТАКЖЕ МОГУТ ВЫЗВАТЬ БОЛЕЕ ИЛИ МЕНЕЕ ВЫРАЖЕННЫЙ И ДЛИТЕЛЬНЫЙ ПОДЪЁМ УРОВНЯ ПСА. ВЛИЯНИЕ ЭТИХ ФАКТОРОВ МАКСИМАЛЬНО НА СЛЕДУЮЩИЙ ДЕНЬ ПОСЛЕ ПРОЦЕДУРЫ.
-

АЛГОРИТМ ДИФФЕРЕНЦИАЛЬНОЙ ДИАГНОСТИКИ ГИПЕРПЛАЗИИ И РАКА ПРЕДСТАТЕЛЬНОЙ ЖЕЛЕЗЫ.



ВЕРОЯТНОСТЬ ОБНАРУЖЕНИЯ РПЖ В ЗАВИСИМОСТИ ОТ ВОЗРАСТА

