
Пролунав дзвінок.

Починаємо урок.

**Працюватимем
старанно.**

**Все, що знаєм,
пригадаєм**

АНТУАН СЕНТ - ЕКЗЮПЕРІ



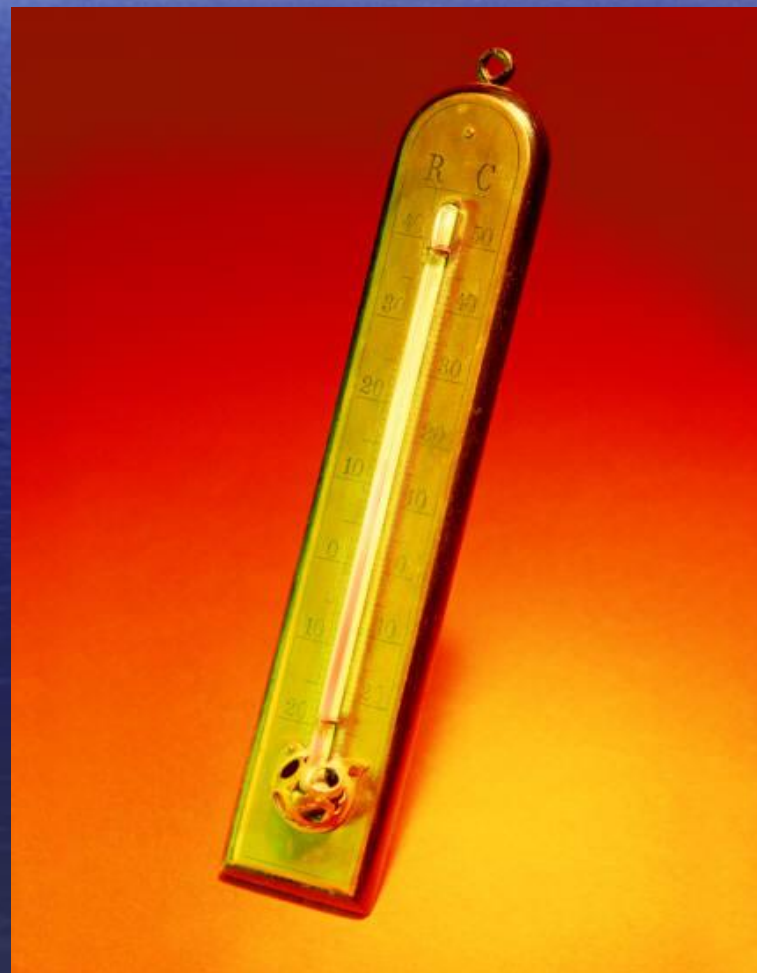
«Шукати потрібно серцем,
найголовнішого очима не побачиш»

Який сьогодні стан неба?



ХВИЛИНКА СИНОПТИКА

- Яка температура сьогодні?
Чи є надворі вітер?



Ящірка належить до ***хижих тварин***



Всеїдних тварин; хижих тварин; рослиноїдних тварин

До всеїдних тварин належать **ведмідь**



ведмідь

лось

жаба

Першою в ланцюгу живлення є **рослина**



Хижа тварина; рослина; рослиноїдна тварина

сова дуб миша



дуб миша сова







- Назва тварини.
- До якої групи належить за зовнішньою будовою.
- Чим живиться. До якої групи належить за способом живлення.
- Яке її місце в ланцюзі живлення.



Тема

РОЗМНОЖЕННЯ ТВАРИН У
ПРИРОДІ.

Комахи відкладають яйця



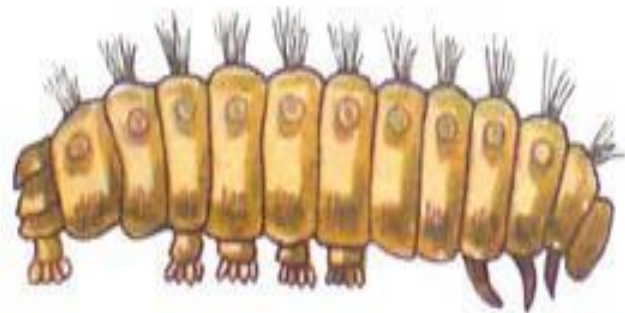
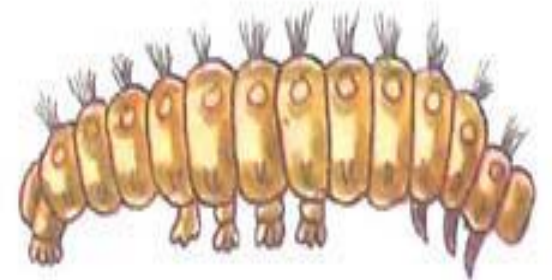
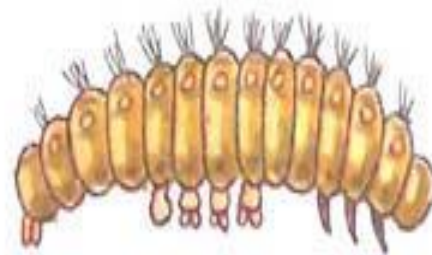
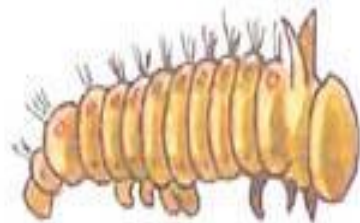
З ЯЄЦЬ РОЗВИВАЮТЬСЯ ЛИЧИНКИ

У метеликів, комарів, мух, бджіл, мурашок, джмелів вони не подібні на дорослих комах.

СОНЕЧКО

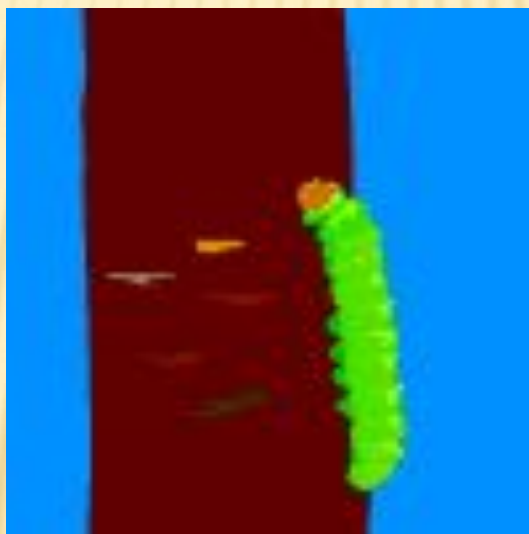
ЛИЧИНКА СОНЕЧКА



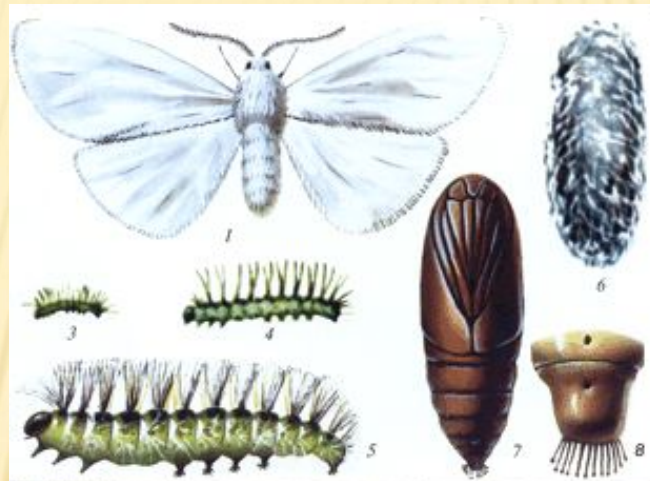


З ЯЄЦЬ РОЗВИВАЮТЬСЯ ЛИЧИНКИ

У метеликів - це гусінь,
у мухи - як черв'ячок



ЛИЧИНКИ ПЕРЕТВОРЮЮТЬСЯ НА НЕРУХОМІ ЛЯЛЕЧКИ



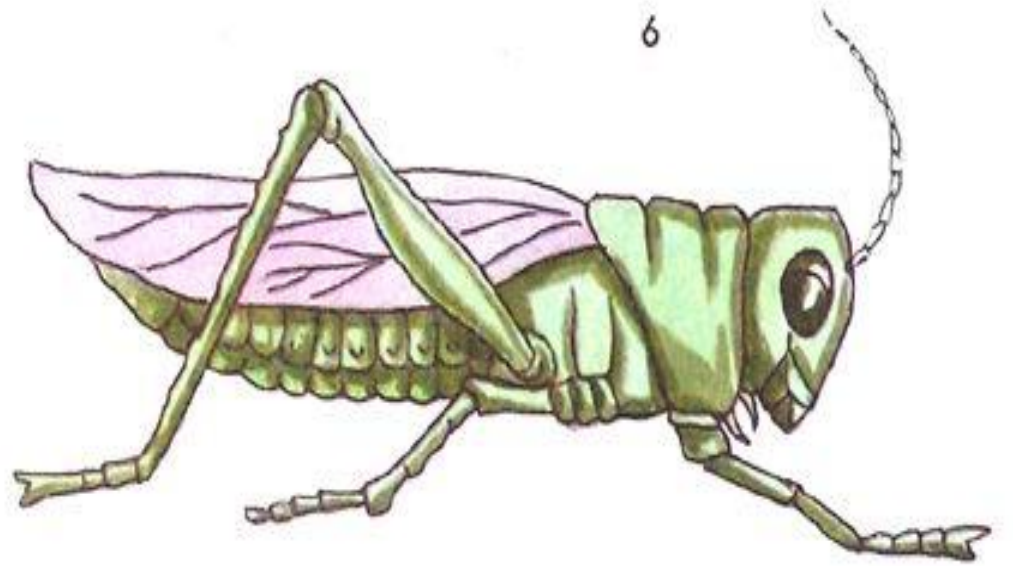
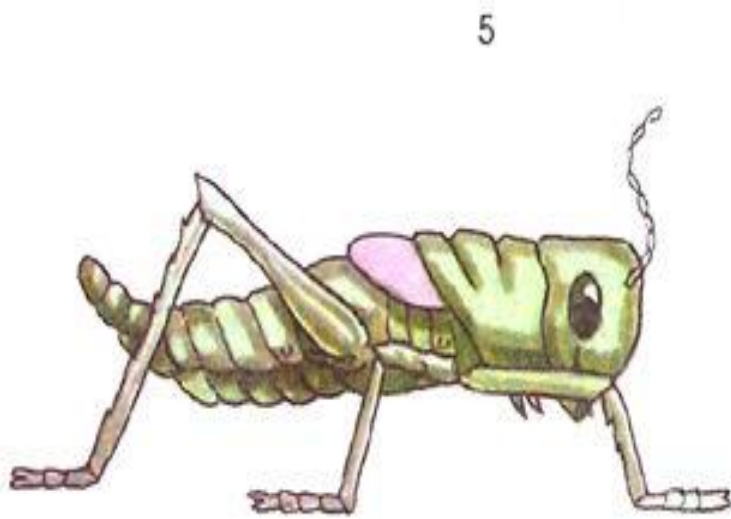
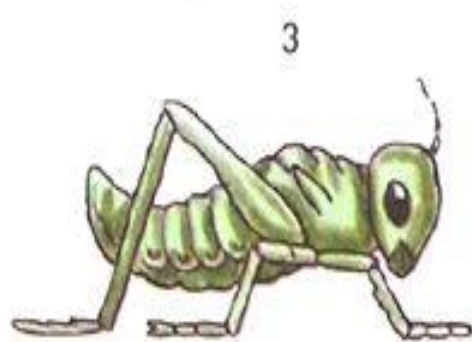
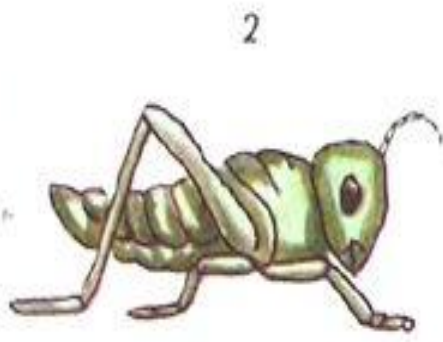
ЛЯЛЕЧОК НЕМАЄ У КОНИКІВ, ПОПЕЛИЦЬ, БАБОК

яйця - личинки (схожі на дорослих
комах) - доросла комаха.

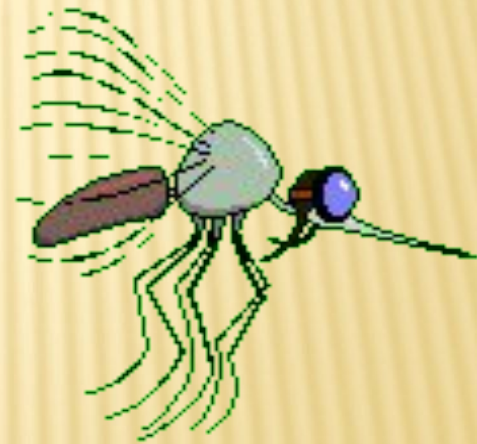


личинки бабки схожі на дорослих комах





У ВОДУ ВІДКЛАДАЮТЬ ЯЙЦА
БАБКИ, КОМАРІ.





У ГРУНТ ВІДКЛАДАЮТЬ ЯЙЦЯ
КОНІКИ, ХРУЩІ, ЦВІРКУНИ.



НА ЛИСТЯ
РОСЛИН
ВІДКЛАДАЮТЬ
ЯЙЦЯ
КОЛОРАДСЬКИЙ
ЖУК,
ПОПЕЛИЦІ,
МЕТЕЛИКИ.



ПІД КОРУ ДЕРЕВ ВІДКЛАДАЮТЬ ЯЙЦА ЖУКИ - КОРОЇДИ, ЖУКИ- ВУСАЧІ.



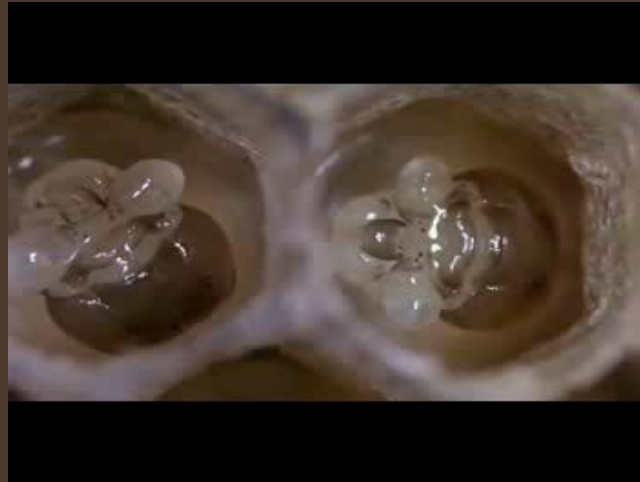
Ялинковий короїд,



вусач сосновий

У СПЕЦІАЛЬНО ЗБУДОВАНІ
КОМІРКИ ВІДКЛАДАЮТЬ ЯЙЦЯ
БДЖОЛИ, ОСИ, ДЖМЕЛІ.

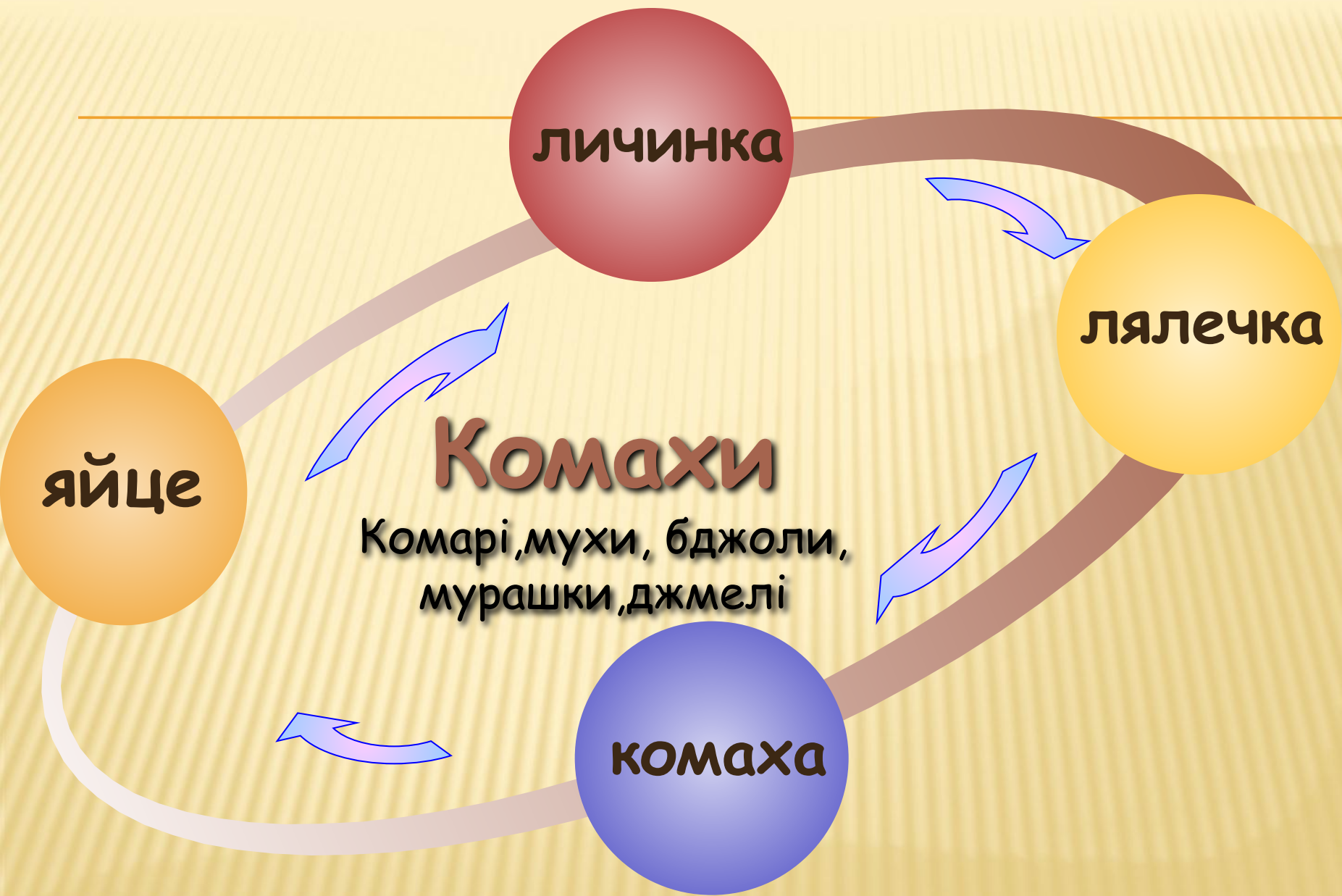


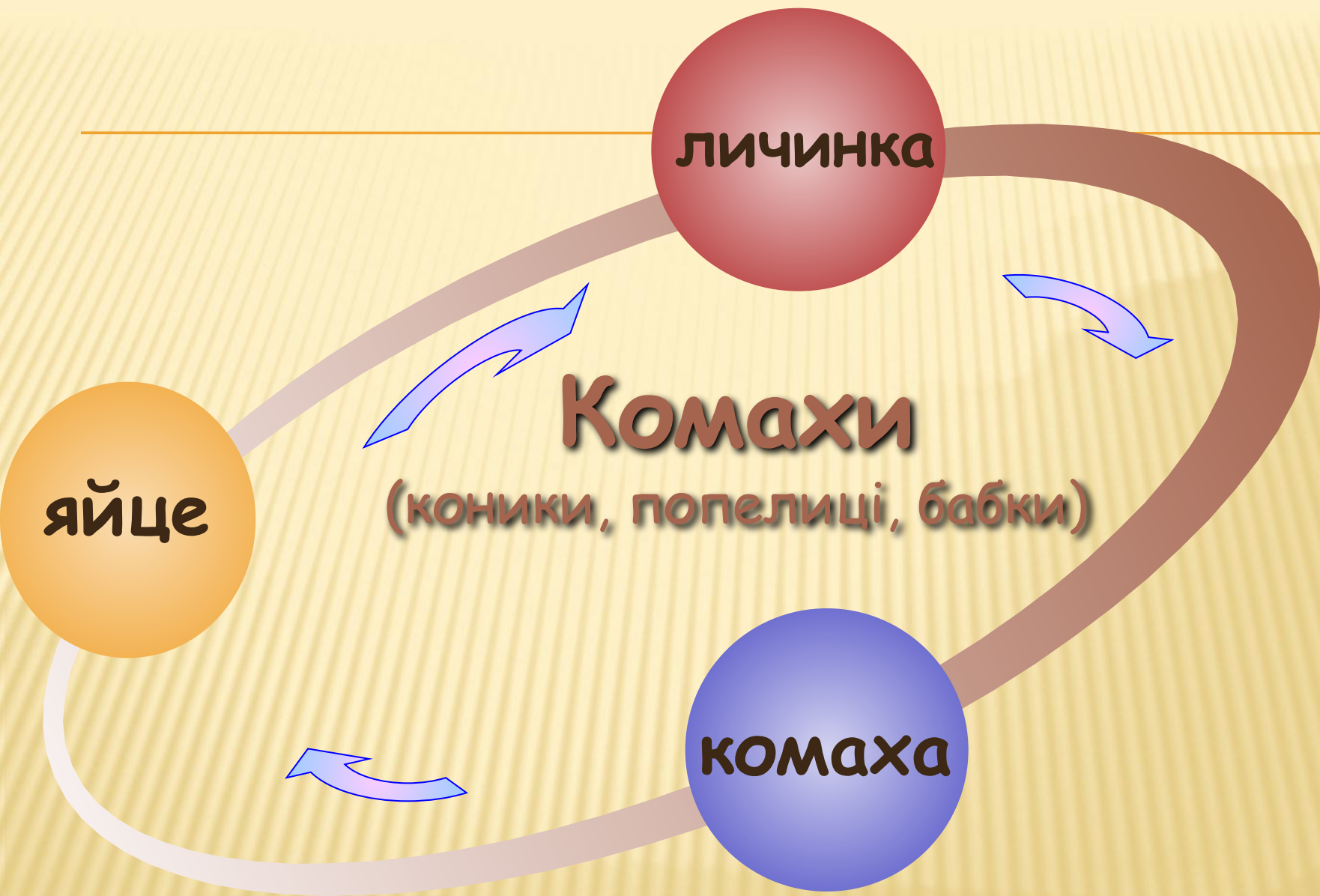




КОМАХА → ЯЙЦЕ → ЛИЧИНКА →
ЛЯЛЕЧКА → КОМАХА

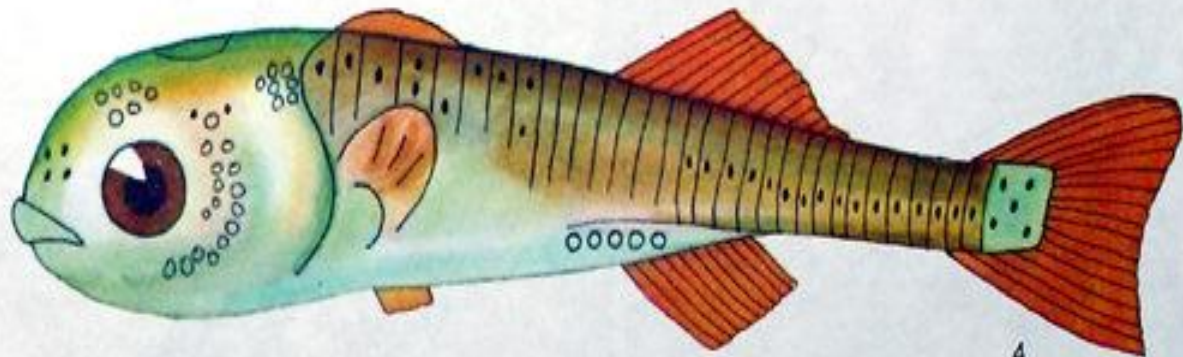
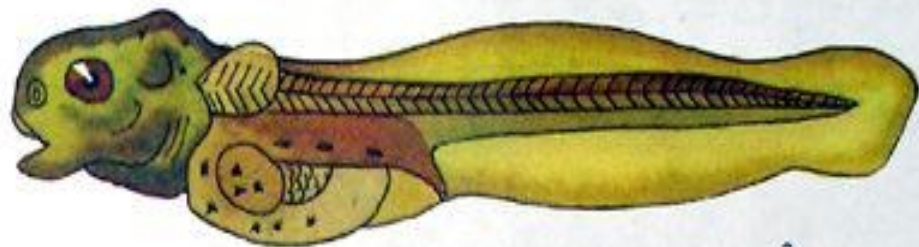
Комаха → яйце →
→ личинка → комаха





РИБИ ВІДКЛАДАЮТЬ ІКРУ У
ВОДУ.

З ІКРИНОК РОЗВИВАЮТЬСЯ
МАЛЬКИ, СХОЖІ НА ДОРОСЛУ
РИБУ.

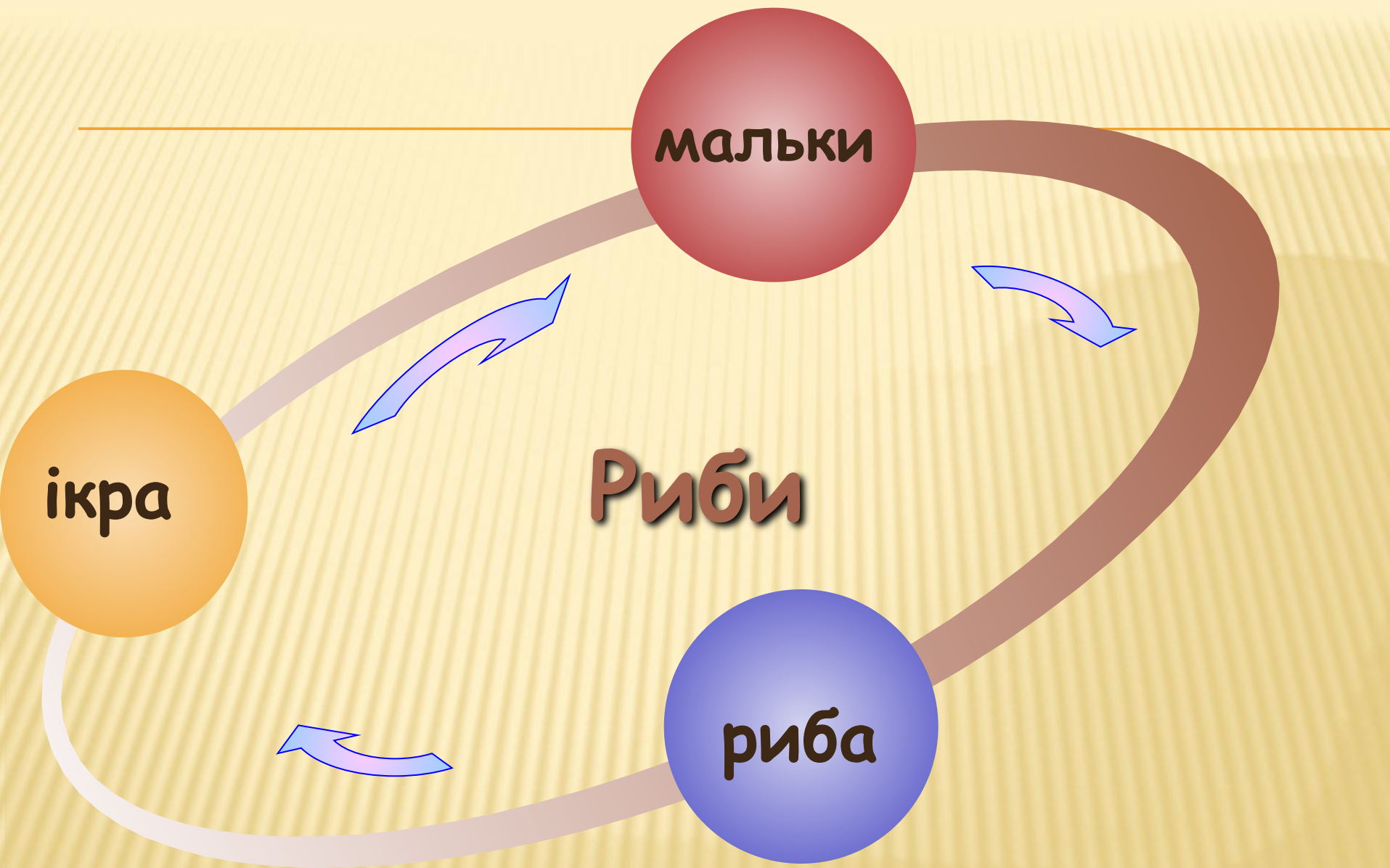




ІКРА ОКУНІА



ЩОЙНО НАРОДЖЕНІ МАЛЬКИ
ЛОСОСЯ



ЗЕМНОВОДНІ.

ЖАБИ ВІДКЛАДАЮТЬ ІКРУ У
ВОДУ.

З ІКРИ РОЗВИВАЮТЬСЯ
ПУГОЛОВКИ.

(ПУГОЛОВКИ СХОЖІ НА РИБ І
ЖИВЛЯТЬСЯ РОСЛИНАМИ)



8

7

6

5

4

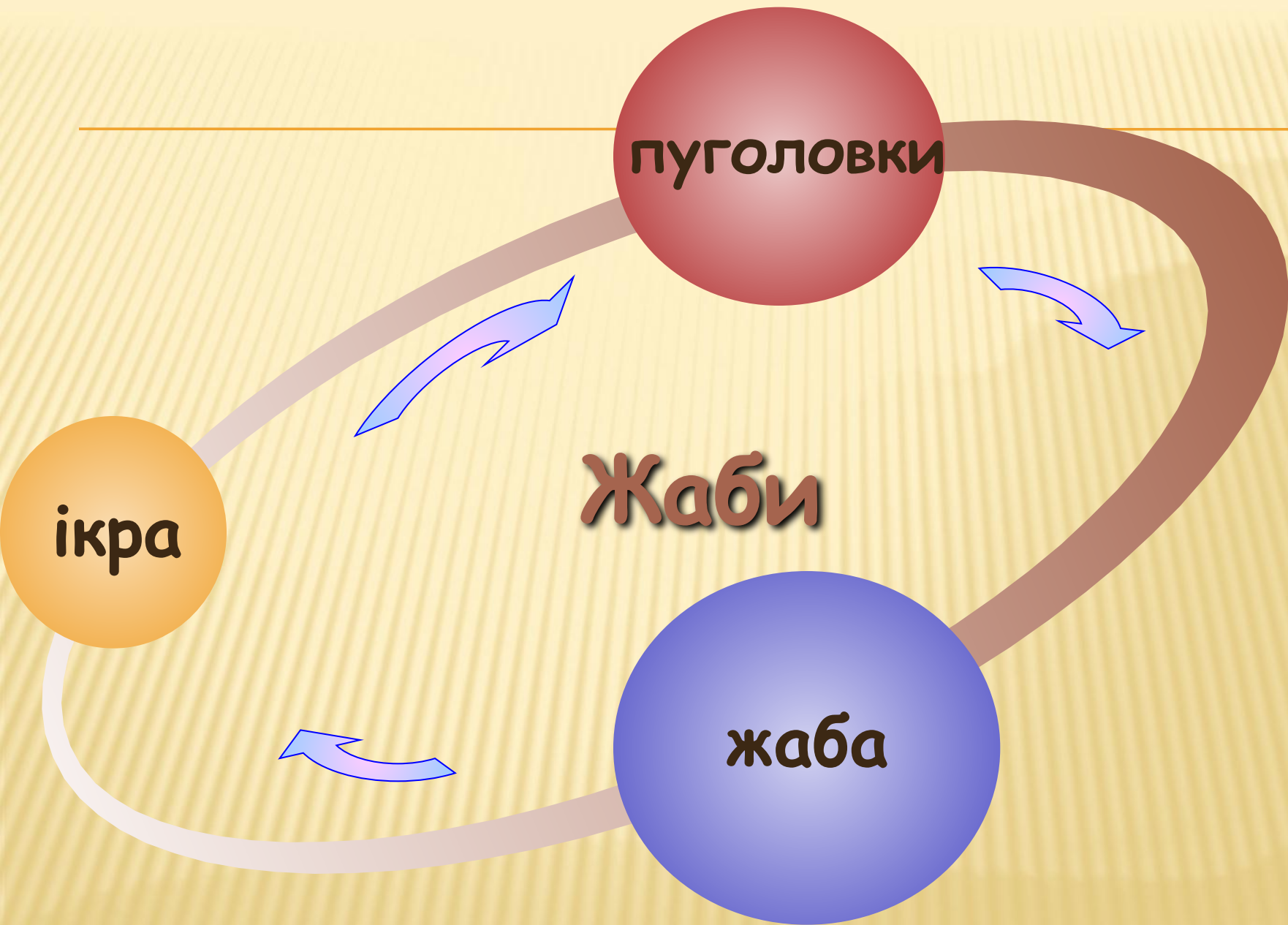
2

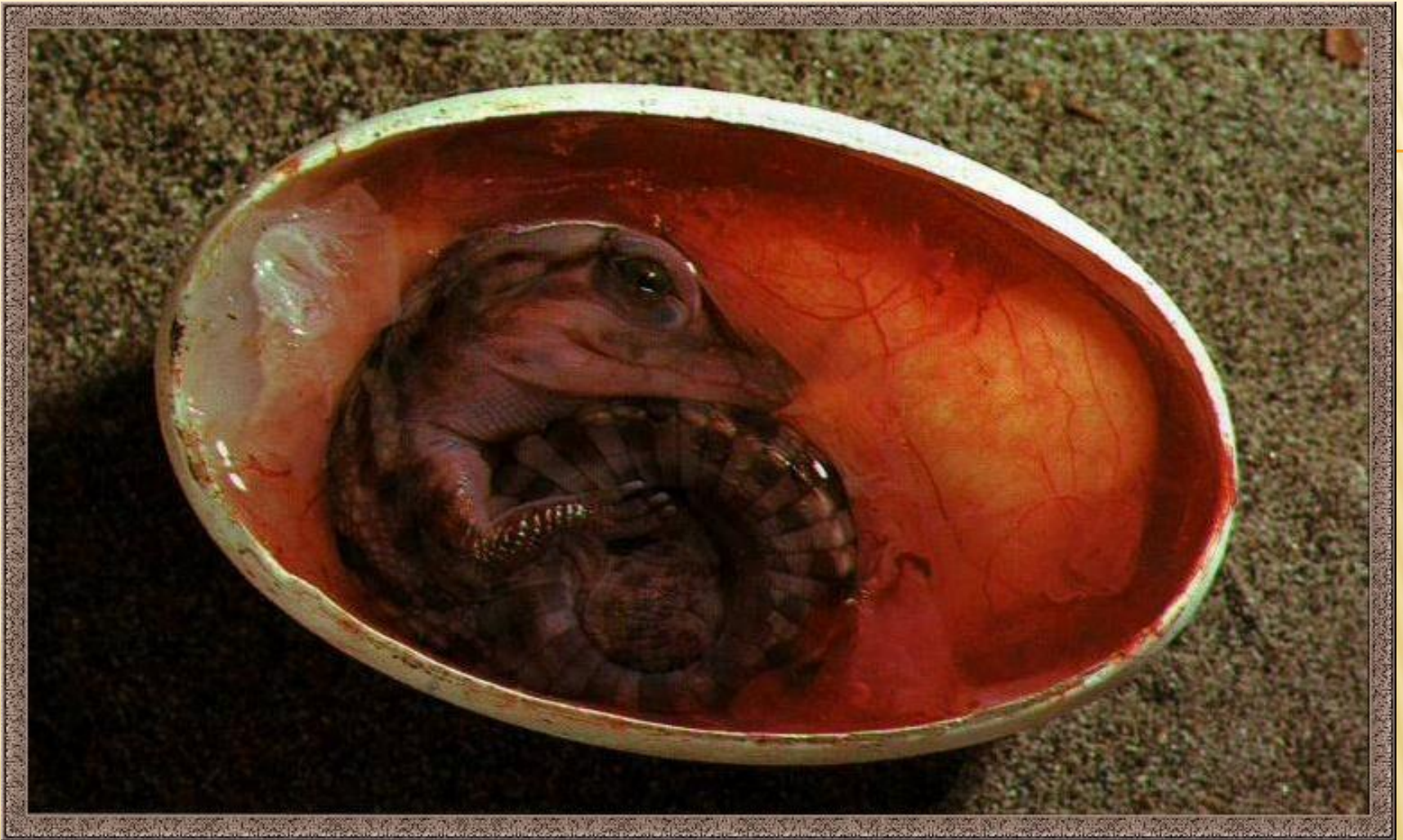
3




Жаби відкладають ікру у воду

ЖАБА → ІКРА → ПУГОЛОВКИ
(9-10 ДНІВ)





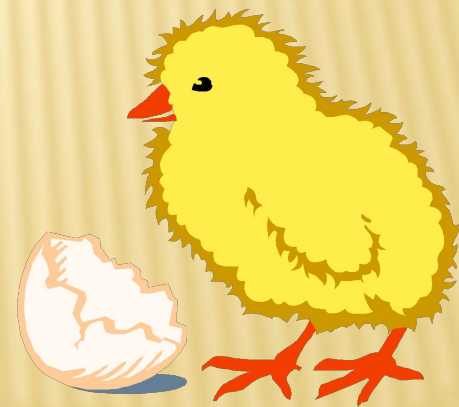
ЗАРОДОК КРОКОДИЛА

ПЛАЗУНИ  ЯЙЦЯ





ПТАХИ ВІДКЛАДАЮТЬ ЯЙЦЯ У
ГНІЗДА, ЯКІ НЕ ПОКИДАЮТЬ, А
ЗІГРІВАЮТЬ СВОЇМ ТЕПЛОМ.



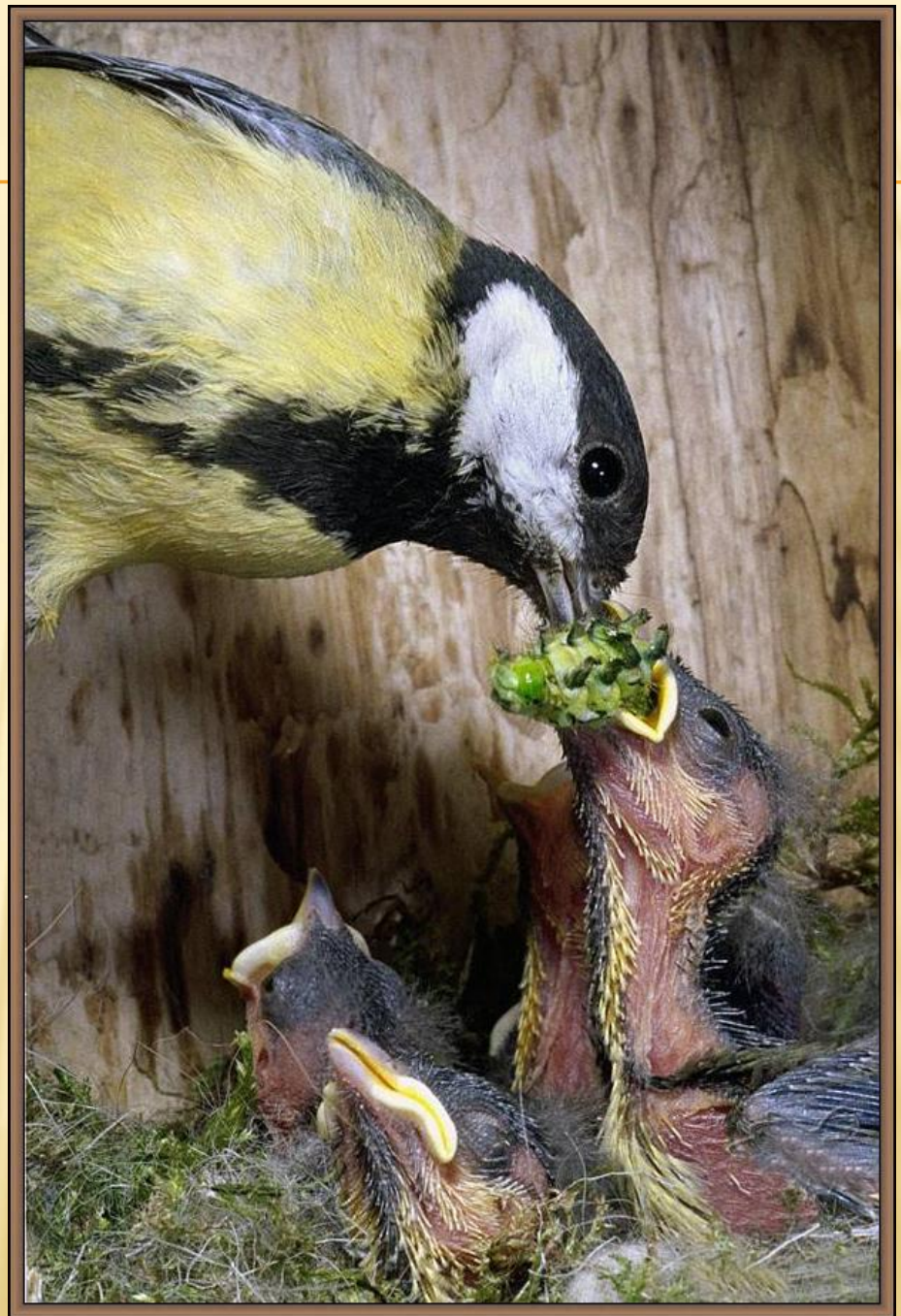


ПТАХИ

ЯЙЦА →



Пташенята
завжди
голодні



ЗВІРІ НАРОДЖУЮТЬ ЖИВИХ
МАЛЯТ І ВИГОДОВУЮТЬ ЇХ
МОЛОКОМ



ДИКІ КАБАНИ НАРОДЖУЮТЬ 4-8 ПОРОСЯТ



СЛІПІ Й БЕЗПОРАДНІ МАЛЯТА У
МИШЕЙ, КРОЛІВ, ЛИСИЦЬ, ВОВКІВ,
КОТІВ, ІЖАКІВ, ВЕДМЕДІВ, БІЛОК.



<p>Звірі</p>	<p>Відкладають яйця в ямку в сухому ґрунті й не висиджують їх.</p>
<p>Птахи</p>	<p>Відкладають яйця в гнізда і висиджують їх</p>
<p>Плазуни</p>	<p>Відкладають ікру у водоймах</p>
<p>Земноводні</p>	<p>Народжують малят і вигодовують їх молоком</p>
<p>Риби</p>	<p>Відкладають яйця на рослини, у воду, ґрунт, де з яєць розвиваються личинки.</p>
<p>Комахи</p>	

ЯЙЦЕ → ЛИЧИНКА → ЛЯЛЕЧКА → МУХА

Яйце → личинка → коник зеленый

Ікра → мальок → риба

Ікра → пуголовок → жаба озерна



ЖАБА-ПОВИТУХА



КАЧКОДЗЬОБ



ГАДЮКА



ЕХИДНА



РИБА-
КОНИК

Тест. Розмноження тварин

1. Звідки з'являється гусінь?

а) Вилуплюється з яєць.

б) Народжується з лялечки.

2. Через скільки днів з ікринки з'являються пуголовки?

а) Через місяць.

б) Через 9-10 днів.

в) Через 3 тижні.

3. Чим пуголовок відрізняється від дорослої жаби?

а) Тільки розміром.

б) Пуголовки мають хвости і не мають ніг.

□ 4. Де плазуни відкладають свої яйця?

□ а) У сухому ґрунті.

□ б) У гніздах.

□ 5. Чи піклуються плазуни про своє потомство?

□ а) Так, піклуються.

□ б) Ні, не піклуються.

□ 6. Чим звірі вигодовують своїх малят?

□ а) Рослинами.

□ б) М'ясом дрібних тварин.

□ в) Молоком.

1. a); 2. б); 3.б) ; 4.a); 5. б); 6.в).