



ТИПЫ АЛГОРИТМОВ

Линейные алгоритмы
Алгоритмы с ветвлениями
Алгоритмы с повторениями

6 класс

Ключевые слова

- **Линейные алгоритмы**



Линейный алгоритм



Линейный алгоритм – это алгоритм, в котором *команды выполняются* в порядке их записи, т.е. *последовательно* друг за другом.

Старт



Начало

Действие 1



Действие n

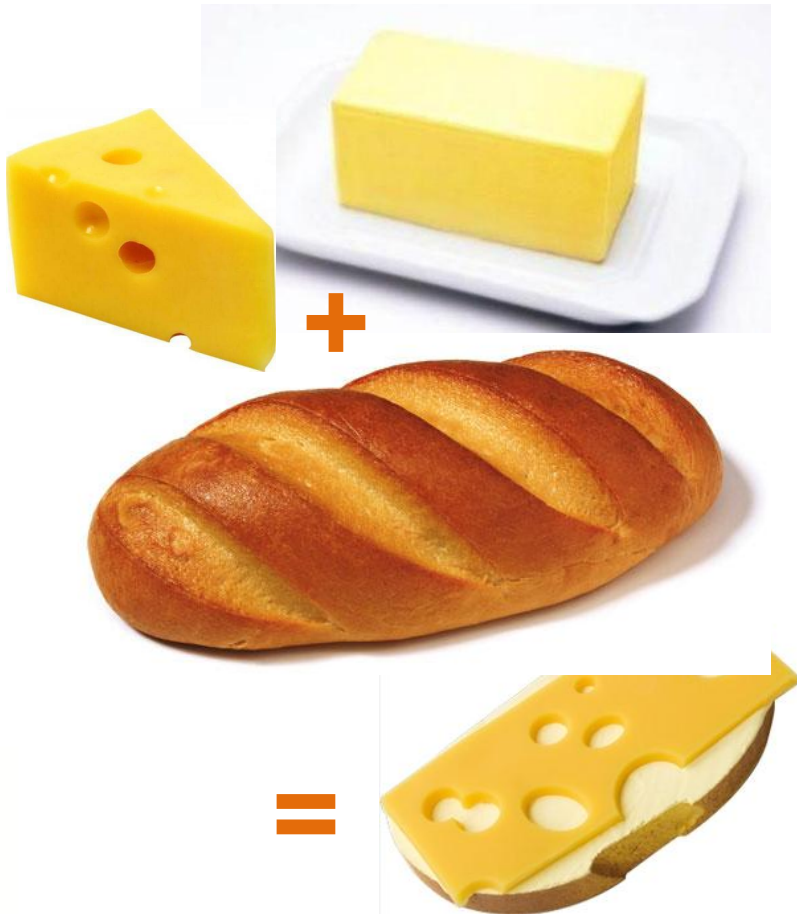
Конец

Финиш



Линейный алгоритм

Приготовление
бутерброда:



Начало

Отрезать ломтик хлеба

Намазать хлеб маслом

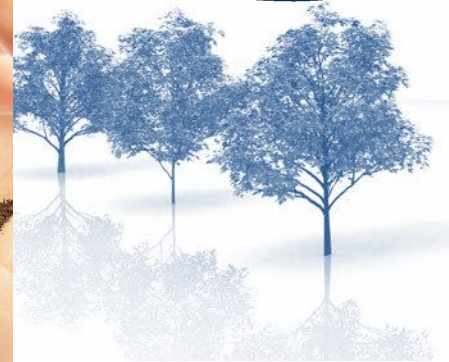
Отрезать ломтик сыра

Положить сыр на хлеб

Конец

Алгоритм посадки дерева

1. Выкопать в земле ямку
2. Опустить в ямку саженец
3. Засыпать ямку с саженцем землей
4. Полить саженец водой



Самое главное

Алгоритмы делятся на 3 типа:

- линейные;
- ветвление;
- циклические.

Линейным называется алгоритм, в котором команды выполняются в порядке их записи.



Задание



1 (№186). Пете захотелось чаю. Он вскипятил в чайнике воду, положил в чашку пакетик заварки, налил туда кипятка, добавил две чайные ложки сахара, размешал их ложкой и с удовольствием выпил свой чай. Оформите алгоритм действия Пети в виде блок-схемы.



Домашнее задание

§ 17(1), № 185