

*Естественный отбор –
главная движущая сила
эволюции*

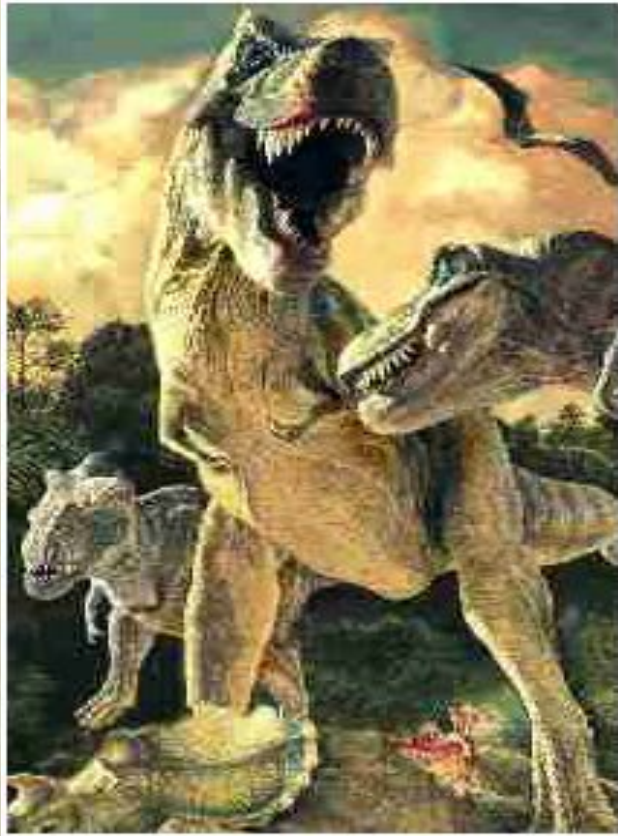
Выполнил презентацию
Егоров Иван Евгеньевич 11а



Содержание

- ❖ Понятие «естественный отбор»
- ❖ Формы естественного отбора
- ❖ Творческая роль естественного отбора
- ❖ Половой отбор как стабилизирующая форма естественного отбора
- ❖ Сравнение естественного и искусственного отбора

Понятие «естественный отбор»



- ❖ Избирательное выживание и размножение наиболее приспособленных организмов (Ч.Дарвин)
- ❖ Процесс, в результате которого преимущественно выживают и оставляют потомство наиболее приспособленные особи и погибают менее приспособленные (современное определение)



Формы отбора

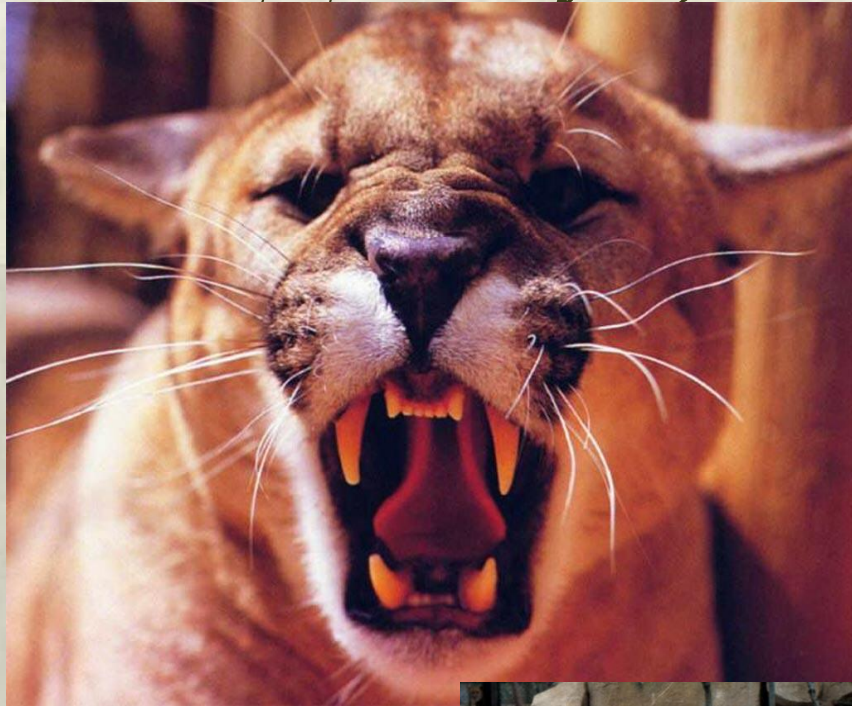


Стабилизирующая форма отбора



- ◆ НАБЛЮДАЕТСЯ ПРИ ДЛИТЕЛЬНОМ СОХРАНЕНИИ ПОСТОЯННЫХ УСЛОВИЙ СРЕДЫ.
- ◆ БЛАГОПРИЯТСТВУЕТ СОХРАНЕНИЮ ОПТИМАЛЬНОГО В ДАННЫХ УСЛОВИЯХ ФЕНОТИПА.
- ◆ ПОПУЛЯЦИЯ ОСТАЕТСЯ ФЕНОТИПИЧЕСКИ ОДНОРОДНОЙ

Движущая форма отбора



- ◆ НАБЛЮДАЕТСЯ В МЕНЯЮЩИХСЯ УСЛОВИЯХ СРЕДЫ.
- ◆ В ПОПУЛЯЦИИ ОТ ПОКОЛЕНИЯ К ПОКОЛЕНИЮ ПРОИСХОДИТ ИЗМЕНЕНИЕ ФЕНОТИПА В ОДНОМ НАПРАВЛЕНИИ.

Дизруптивная форма отбора



- ◆ НАБЛЮДАЕТСЯ В СЛУЧАЕ, КОГДА В РАЗЛИЧНЫХ ЧАСТЯХ АРЕАЛА ДЕЙСТВУЮТ РАЗЛИЧНЫЕ УСЛОВИЯ СРЕДЫ.
- ◆ ВНУТРИ ПОПУЛЯЦИИ ВОЗНИКАЕТ НЕСКОЛЬКО ОТЧЕТЛИВО РАЗЛИЧАЮЩИХСЯ ФЕНОТИПИЧЕСКИХ ФОРМ.

ТВОРЧЕСКАЯ РОЛЬ ЕСТЕСТВЕННОГО ОТБОРА ПРОЯВЛЯЕТСЯ В ТОМ, ЧТО ДЕЙСТВУЯ МИЛЛИОНЫ И МИЛЛИАРДЫ ЛЕТ, ОН ВМЕСТЕ С ДРУГИМИ ФАКТОРАМИ ЭВОЛЮЦИИ СОЗДАЛ ВСЕ ОГРОМНОЕ МНОГООБРАЗИЕ ВИДОВ В ЖИВОЙ ПРИРОДЕ, ПРИСПОСОБЛЕННЫХ К ЖИЗНИ.



ПОЛОВОЙ ОТБОР



- ❖ ЭТО ФОРМА ЕСТЕСТВЕННОГО ОТБОРА У НЕКОТОРЫХ ВИДОВ ЖИВОТНЫХ, ОСНОВАННАЯ НА СОПЕРНИЧЕСТВЕ ОДНОГО ПОЛА ЗА СПАРИВАНИЕ С ОСОБЯМИ ДРУГОГО.
- ❖ ЗА СЧЕТ НЕГО ПОЯВИЛСЯ *ПОЛОВОЙ ДИМОРФИЗМ* И РАЗВИЛИСЬ *ВТОРИЧНЫЕ ПОЛОВЫЕ ПРИЗНАКИ*.

