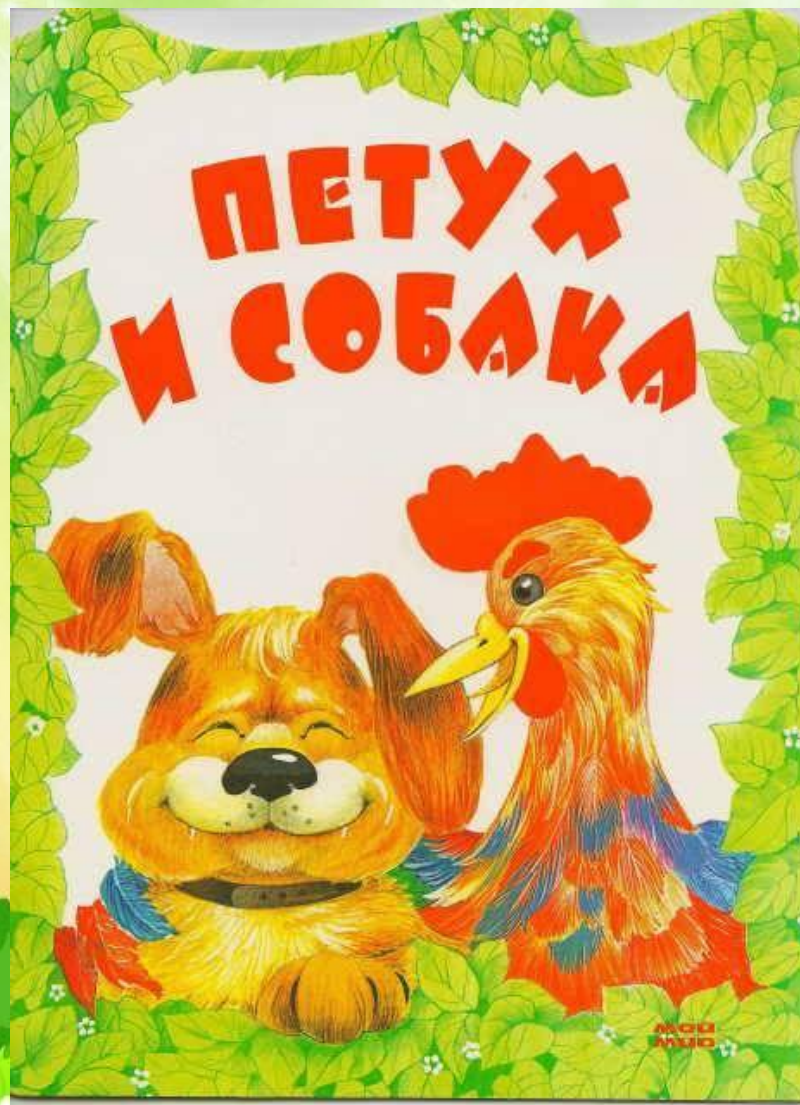




**Русская народная
сказка
«Петух и собака»**

РУССКАЯ НАРОДНАЯ СКАЗКА



Обсудите и назовите характерные черты каждого вида сказок

Волшебные

Люди, фантастические существа, животные, помогающие главным героям – людям.

Бытовые

Главные герои – люди.
Добро всегда побеждает зло, благодаря смекалке, смелости и хитрости.

О животных

Животные – главные герои. Присутствуют растения, объекты неживой природы.



Вспомните устаревшие слова и выражения и объясните их значение

- *пробродили* — бесполезно ходили какое-то время
- *смеркаться* — темнеть вечером на закате солнца
- *приставать на ночлег* — временно где-нибудь поселиться на ночь
- *заря занимается* - встаёт солнце, освещая небо яркими лучами
- *припасено* — приготовлено заранее



1. Приочтайте словосочетания и перечислите те, которые не упоминались в сказке?

2. Установите очередность выражений, которые присутствовали в сказке. (Общая дискуссия)

хвост
пушистый

дуплистое
дерево

большой
клюв

петушиное
мясо

красивые
пёрышки

голос
звонкий

гребень
красный

доброе
сердечко

вкусное
угощение

шпоры
острые



1. Приочтайте словосочетания и перечислите те, которые не упоминались в сказке?

2. Установите очередность выражений, которые присутствовали в сказке. (Общая дискуссия)

хвост
пушистый

дуплистое **1**
дерево

большой
клюв

петушиное **2**
мясо

красивые **3**
пёрышки

голос **5**
звонкий

гребень **4**
красный

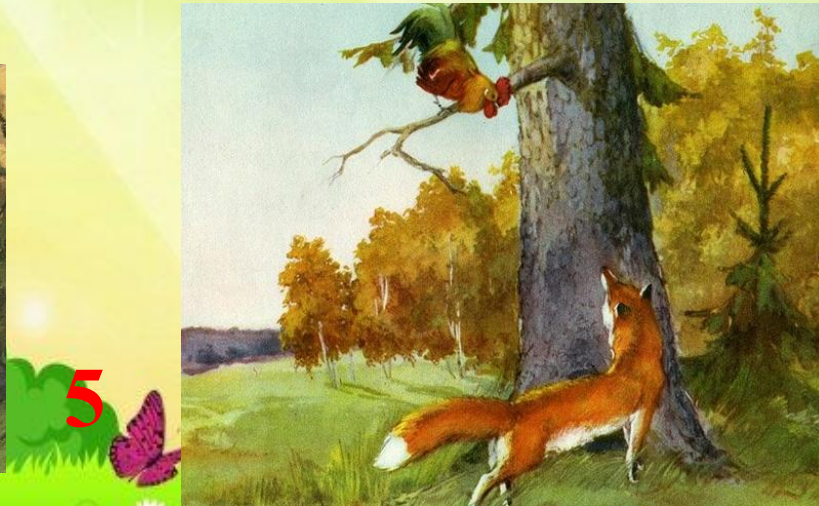
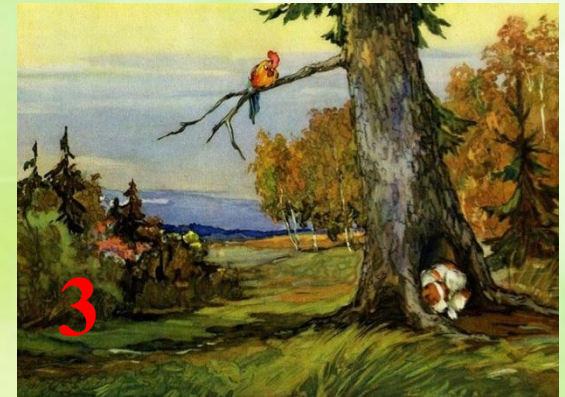
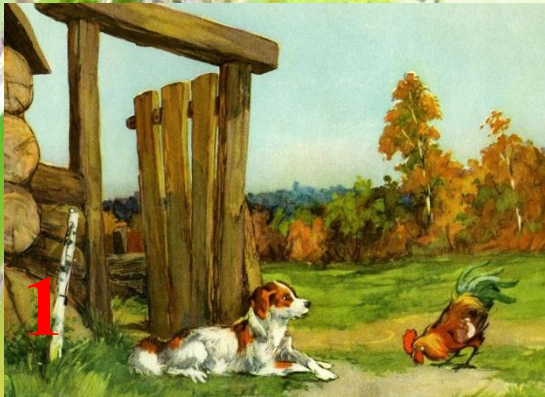
доброе
сердечко

вкусное
угощение

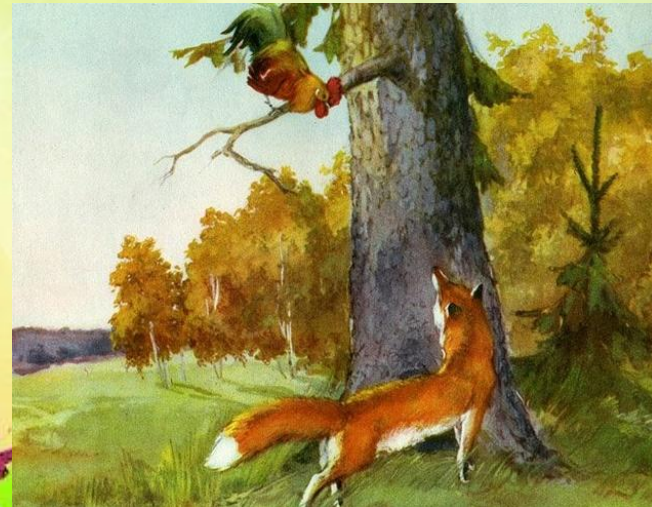
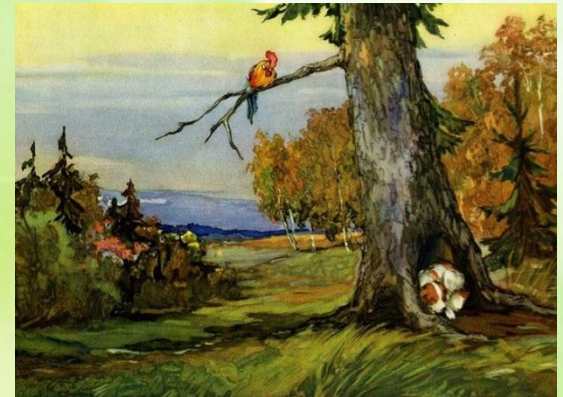
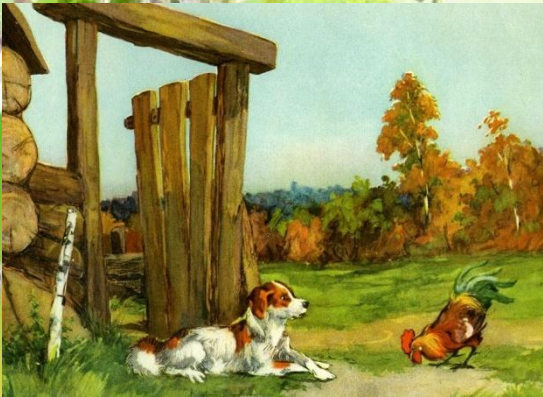
шпоры
острые



1. Поставить картинки в логическом порядке.
2. Составление диалога к сюжетной иллюстрации.



1. Поставить картинки в логическом порядке.
2. Составление диалога к сюжетной иллюстрации.



Поиск соотношений. Характеристика персонажей.



льстивая
смелый
надёжный
жадная
лживая
← сообразительный
хитрый
коварная



Поиск соотношений. Характеристика персонажей.



льстивая

смелый

надёжный

жадная

лживая

сообразительный

хитрый

коварная



Ключевой момент. Найдите пословицу, которая подходит к сказке. Объясните почему.

- Терпение и труд всё перетрут.
- Кукушка хвалит петуха за то, что хвалит он кукушку.
- Без труда не вытащить и рыбку из пруда.
- Друзья познаются в беде.
- Поспешишь – людей насмешишь.



Ключевой момент. Найдите пословицу, которая подходит к сказке. Объясните почему.

- Терпение и труд всё перетрут.
- Кукушка хвалит петуха за то, что хвалит он кукушку.
- Без труда не вытащить и рыбку из пруда.
- Друзья познаются в беде.
- Поспешишь – людей насмешишь.



Использованные интернет-источники:

Фон

<http://house-all.ru/photos/fony-dlya-detskih-prezentatsiy-skachat-besplatno-108808-large.jpg>

Название сказки <https://img.7dach.ru/uploads/images/20/22/72/2017/01/28/351749.jpg>

Петух <http://vospitatel.com.ua/images/p/petuh-rastr.png>

Лиса http://game-24.ru/img-game_files/zayushkina-izbushka_9.jpg

Жили –были <http://matraslabs.ru/yayhenoku/imgs183632.jpg>

уходят http://img-fotki.yandex.ru/get/6205/17308394.dd/0_689a5_bd9b54a6_XL.jpg

лиса хвалит http://diafilmy.su/uploads/posts/2013-12/1386431395_19.jpg

и заснули http://diafilmy.su/uploads/posts/2013-12/1386431383_14.jpg

а там собака

http://img-fotki.yandex.ru/get/6105/17308394.dd/0_689b3_77020420_XL.jpg

