

Тема 11.

**Общее макроэкономическое  
равновесие:**

**модель совокупного спроса  
и совокупного предложения  
(модель AD-AS)**

# План

- 1. Совокупный спрос.**
- 2. Совокупное предложение.**
- 3. Равновесие в модели  
AD-AS.**

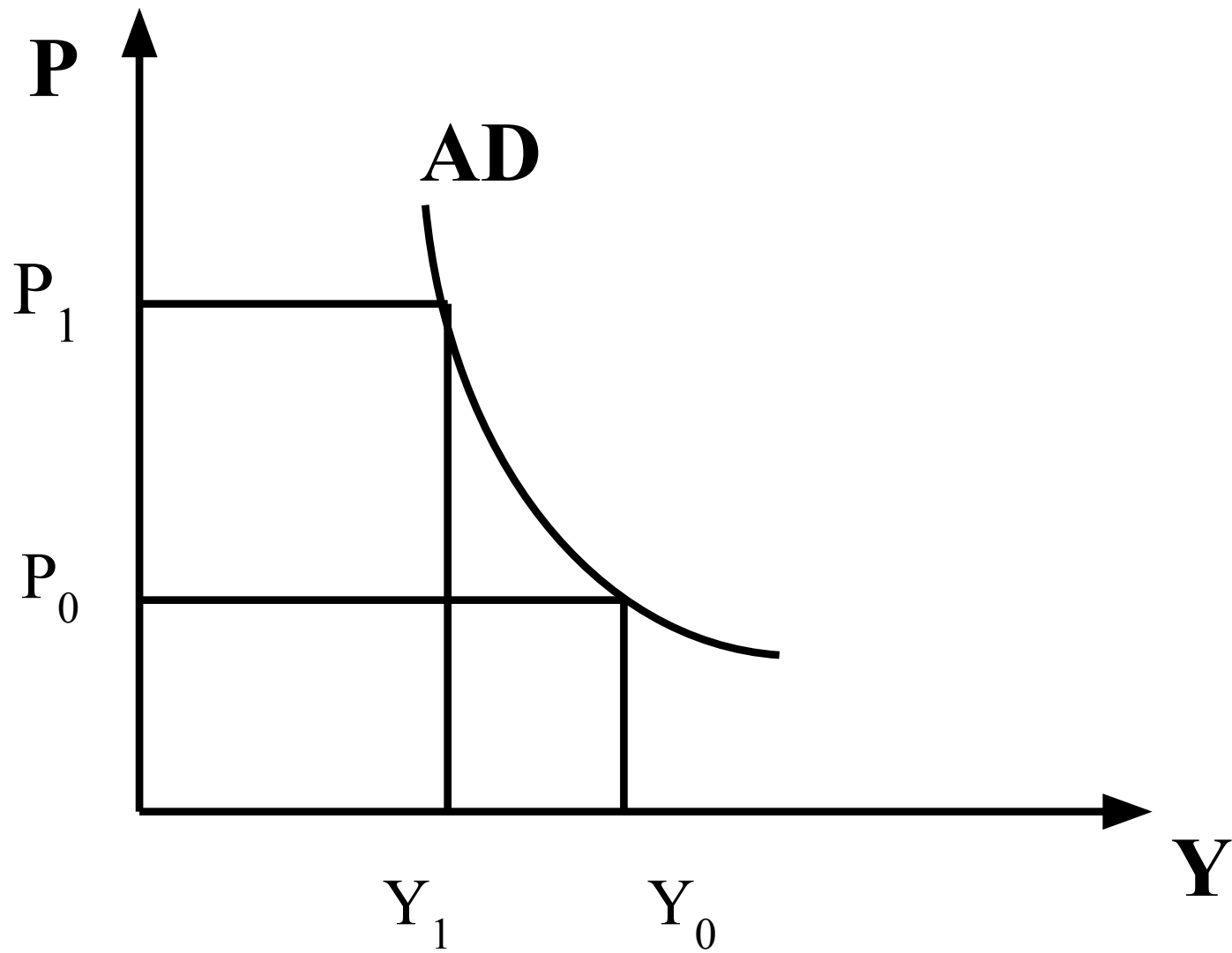


**Вопрос 1.**  
**СОВОКУПНЫЙ СПРОС.**

# **Совокупный спрос (AD) -**

**реальный объём национального производства, который готовы купить потребители при любом возможном уровне цен.**

**Кривая совокупного спроса**  
**AD** - кривая, каждая точка на которой соответствует определённому сочетанию объёма выпуска и уровня цен в экономике в определённый момент времени.



# Компоненты совокупного спроса

1. Спрос потребителей на товары и услуги, или потребительский спрос.

2. Спрос фирм на инвестиционные товары, или ИНВЕСТИЦИОННЫЙ спрос.

3. Спрос государства на товары и услуги.

4. Спрос иностранцев на наши товары.

# Совокупный спрос (aggregate demand)

Реальный объём валового внутреннего продукта, который субъекты экономики готовы приобрести при каждом уровне цен

**Потребительский спрос**  
(consumption)

**Инвестиционный спрос**  
(investment)

**Спрос со стороны государства**  
(government purchases)

**Чистый экспорт**  
(net export)



## **Потребительский спрос (С)**

**– это общая сумма денег, которую затрачивают домохозяйства на приобретение вновь созданных товаров и услуг, за исключением покупки и строительства жилья.**


## **Инвестиционные расходы (I)**

**– это затраты фирм на основной и оборотный капитал и домохозяйств на жильё.**

## **Государственные расходы (G)**

**(правительственные расходы)  
относятся к товарам и услугам,  
приобретаемым всеми  
ветвями органов власти.**

**Чистый экспорт ( $X_n$ ) –**  
**разница между экспортом**  
**( $X$ ) и импортом ( $IM$ )**


$$AD = C + I + G + X_n$$

# Факторы совокупного спроса:

- **Ценовые**
- **Неценовые**

# ЦЕНОВЫЕ ФАКТОРЫ

**Эффект процентных ставок**

**Эффект богатства**

**Эффект импортных закупок**

# **Эффект процентных ставок:**

**цены определяют процентные ставки, а процентные ставки определяют потребительские и инвестиционные расходы.**



**цены растут**



**процентные ставки растут**



**потребительские и инвестиционные  
расходы падают**



**спрос на реальный объём  
национального продукта  
сокращается (и наоборот!)**

## **Эффект богатства:**

**цены определяют покупательную способность накопленных активов (облигации, срочные счета).**

**цены растут**



**покупательная способность активов  
падает**



**население и фирмы реально  
беднеют**



**сокращают расходы, откладывают  
покупки (и наоборот!)**

# **Эффект импортных закупок:**

**экспорт и импорт зависят от соотношения цен у нас и за границей.**

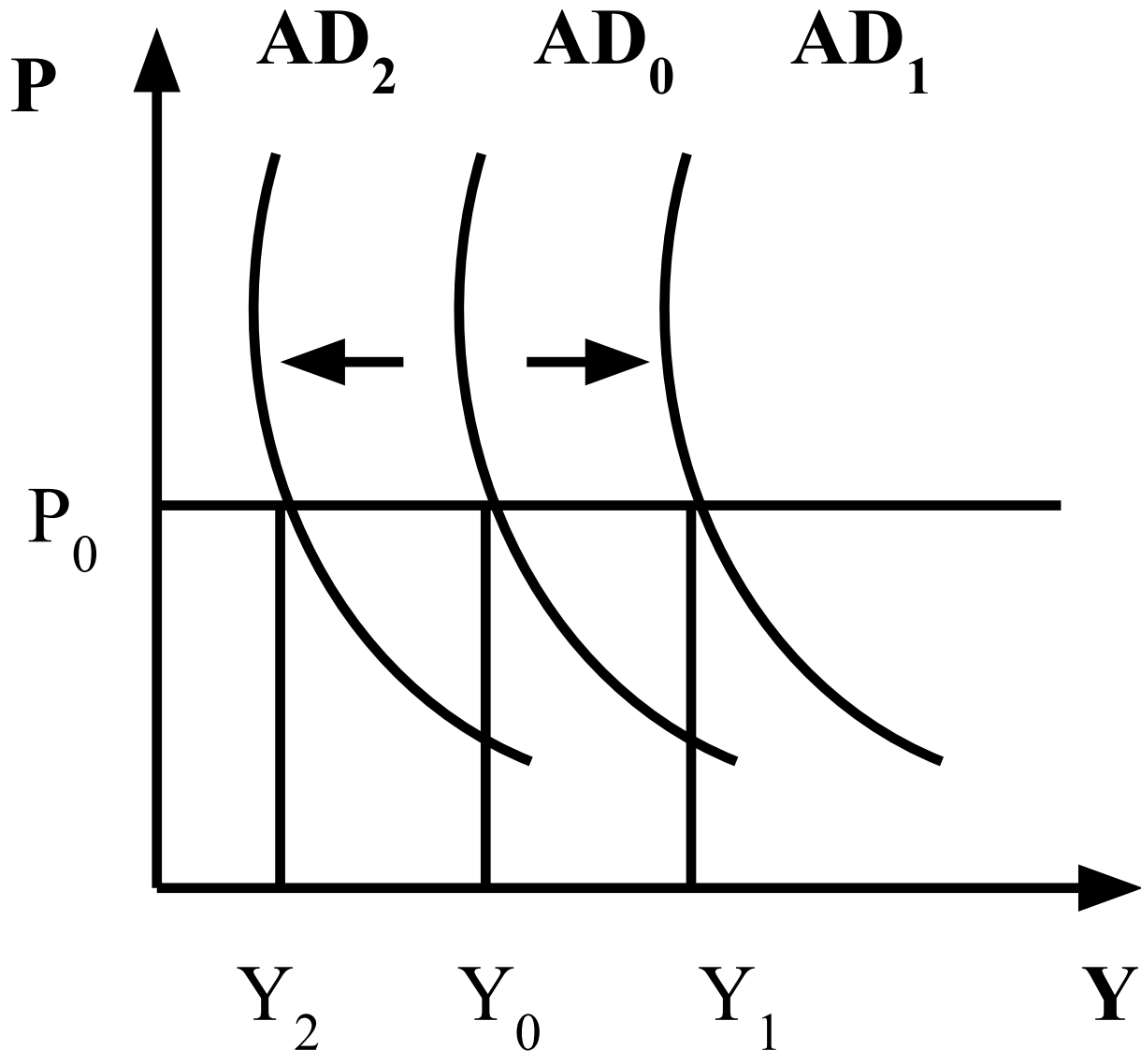
**цены у нас растут**



**мы делаем больше покупок импортных товаров, другие страны покупают меньше наших**



**т.е. импорт растёт, экспорт сокращается →  
чистый экспорт падает  
(и наоборот!)**



# НЕЦЕНОВЫЕ ФАКТОРЫ

**1. Изменения в потребительских расходах:**

- А) благосостояние потребителя;**
- Б) ожидания потребителя;**
- В) задолженность потребителя;**
- Г) налоги.**

# НЕЦЕНОВЫЕ ФАКТОРЫ

## 2. Изменения в инвестиционных расходах:

- А) процентные ставки;
- Б) ожидаемые прибыли;
- В) налоги с фирм;
- Г) технология;
- Д) избыточные производственные мощности.



# НЕЦЕНОВЫЕ ФАКТОРЫ

**3. Изменения в государственных расходах:**

**А) сокращение армии;**

**Б) расширение строительства дорог...**

# НЕЦЕНОВЫЕ ФАКТОРЫ

**4. Изменения в расходах на чистый объём экспорта:**

**А) национальный доход в других странах;**

**Б) валютные курсы...**

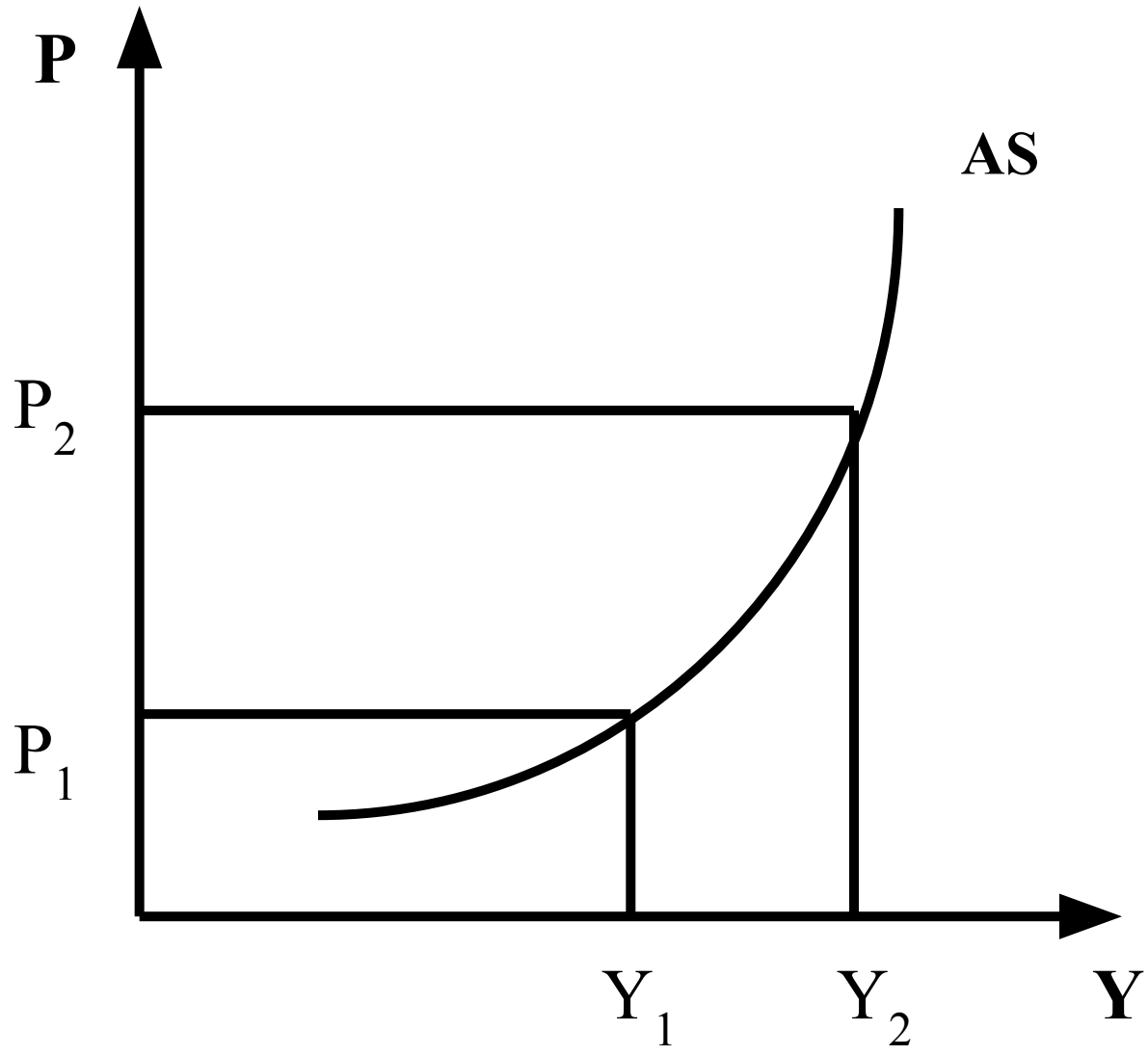


## **Вопрос 2.**

**Совокупное предложение**

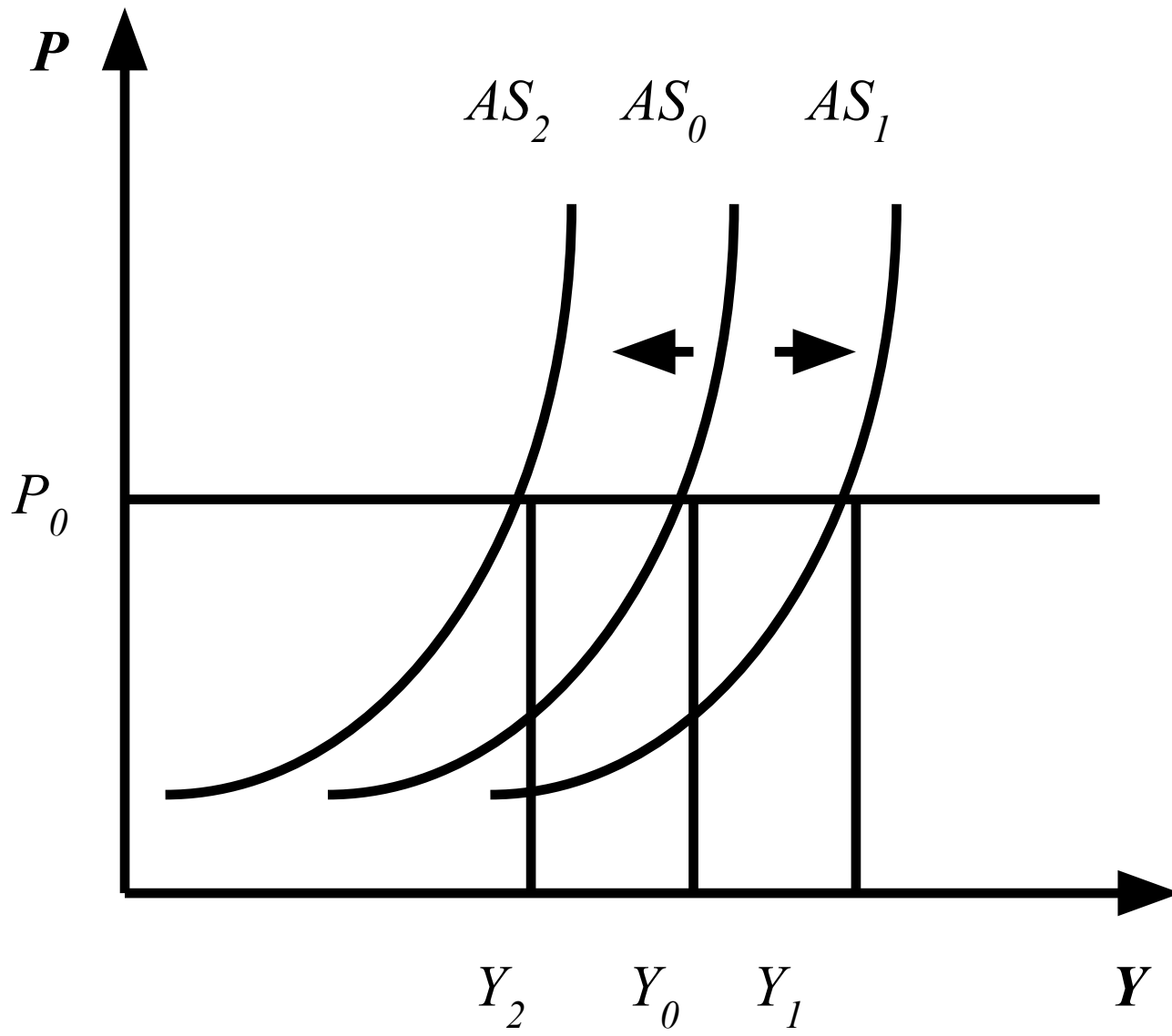
# **Совокупное предложение (AS) -**

**это количество благ и услуг, представленное всеми производителями на рынке при каждом данном уровне цен.**

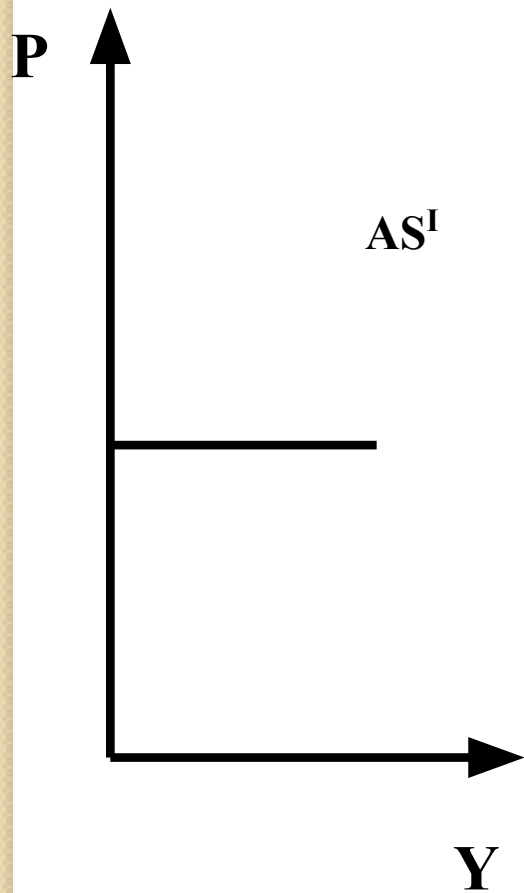


# Неценовые факторы совокупного предложения

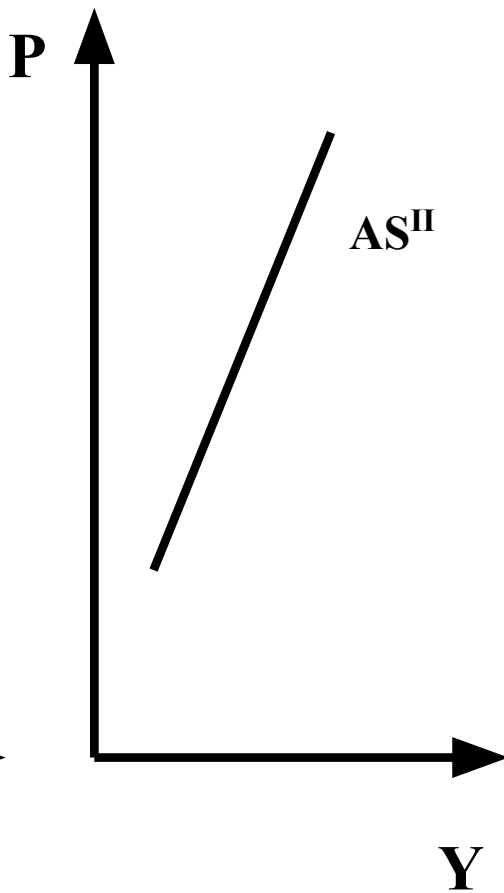
- Цены на ресурсы,
- Производительность факторов производства,
- Изменения в налоговой политике,
- Субсидии,
- Государственное регулирование,
- Изменение погодных условий...



**a**



**б**



**в**

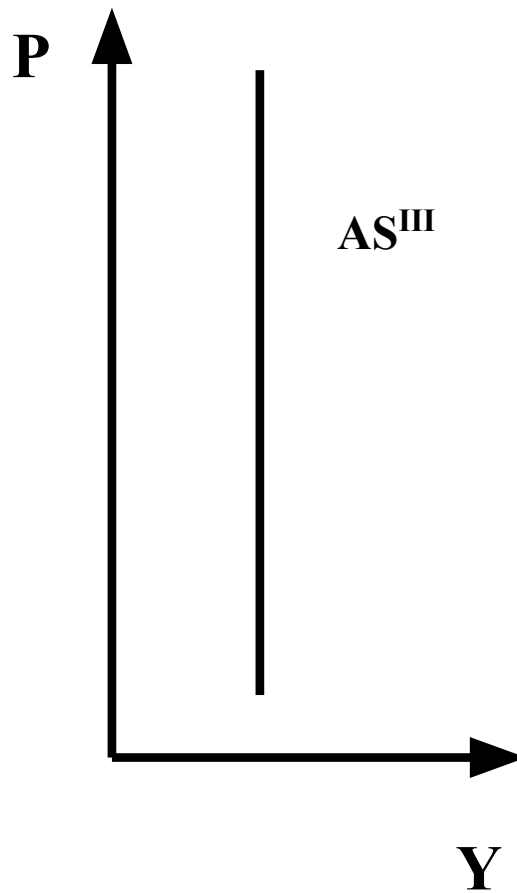




Рис. а) **Краткосрочный период:**

**горизонтальный (кейнсианский)  
участок :**

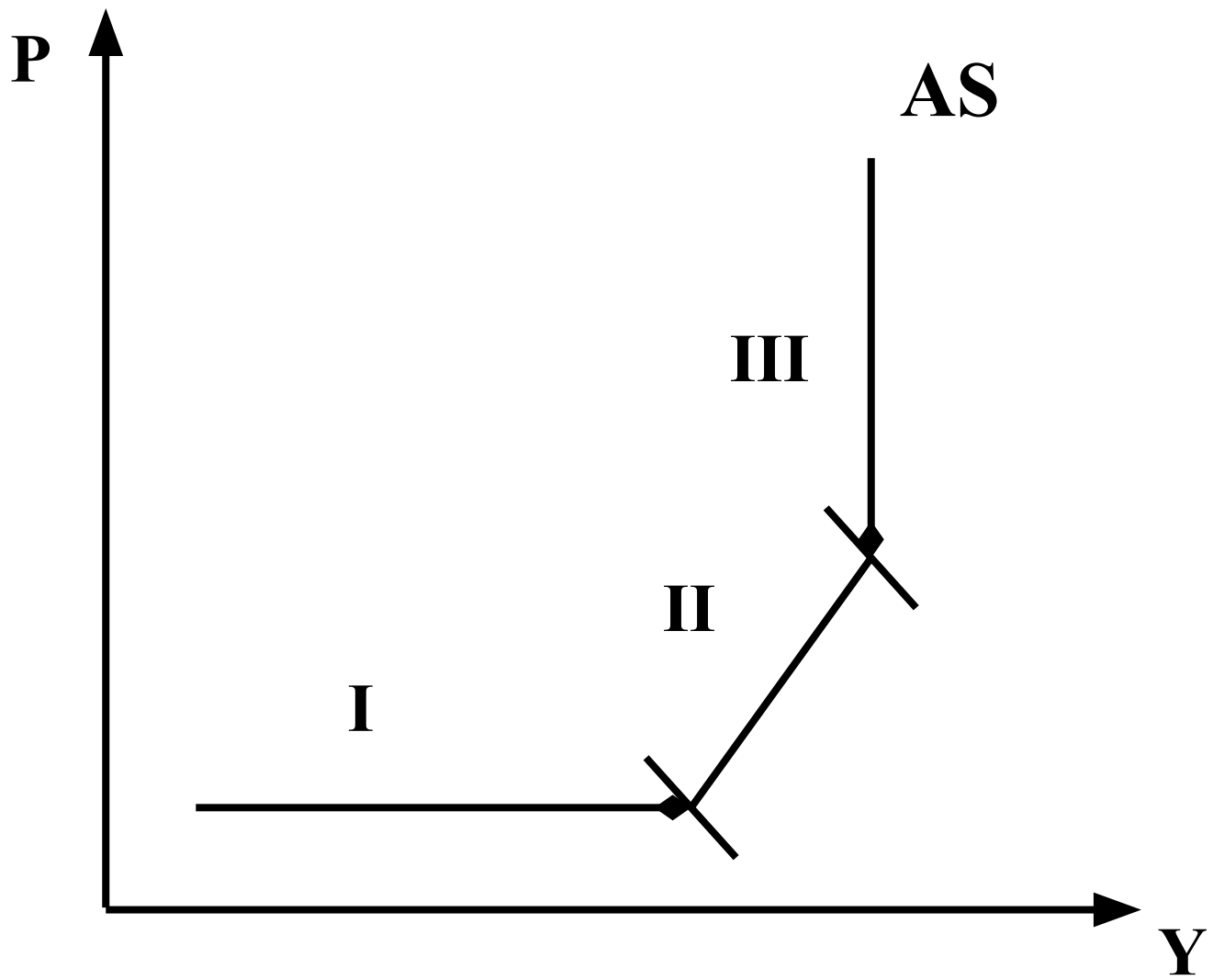
**национальный продукт изменяется,  
а уровень цен постоянный, т.к.  
в экономике оборудование,  
производственные мощности,  
рабочая сила не используются  
полностью**

**Рис. б) Среднесрочный период:**

**восходящий (промежуточный)  
участок:**

**изменяются и реальный объём  
производства и уровень цен, т.к.  
развитие отраслей неравномерно,  
вовлекается менее  
квалифицированная рабочая сила,  
растут издержки и цены на  
продукцию, чтобы производство  
было рентабельным**

**Рис. в) Долгосрочный период**  
**вертикальный (классический)**  
**участок:**  
**национальный продукт постоянный,**  
**уровень цен изменяется, т.к.**  
**экономика работает на полную**  
**мощность, расширение**  
**производства может происходить**  
**только при высокой цене на ресурсы**



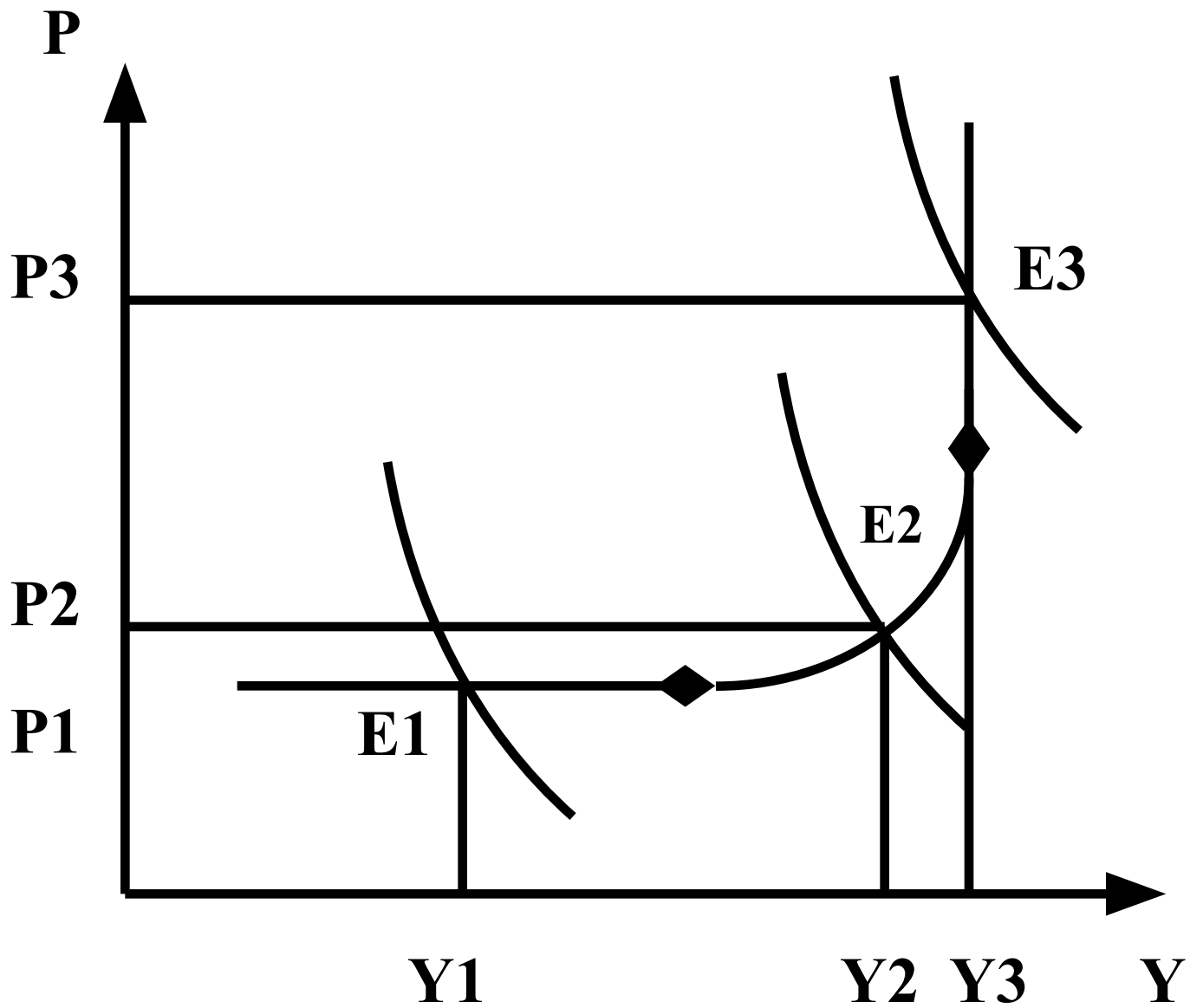


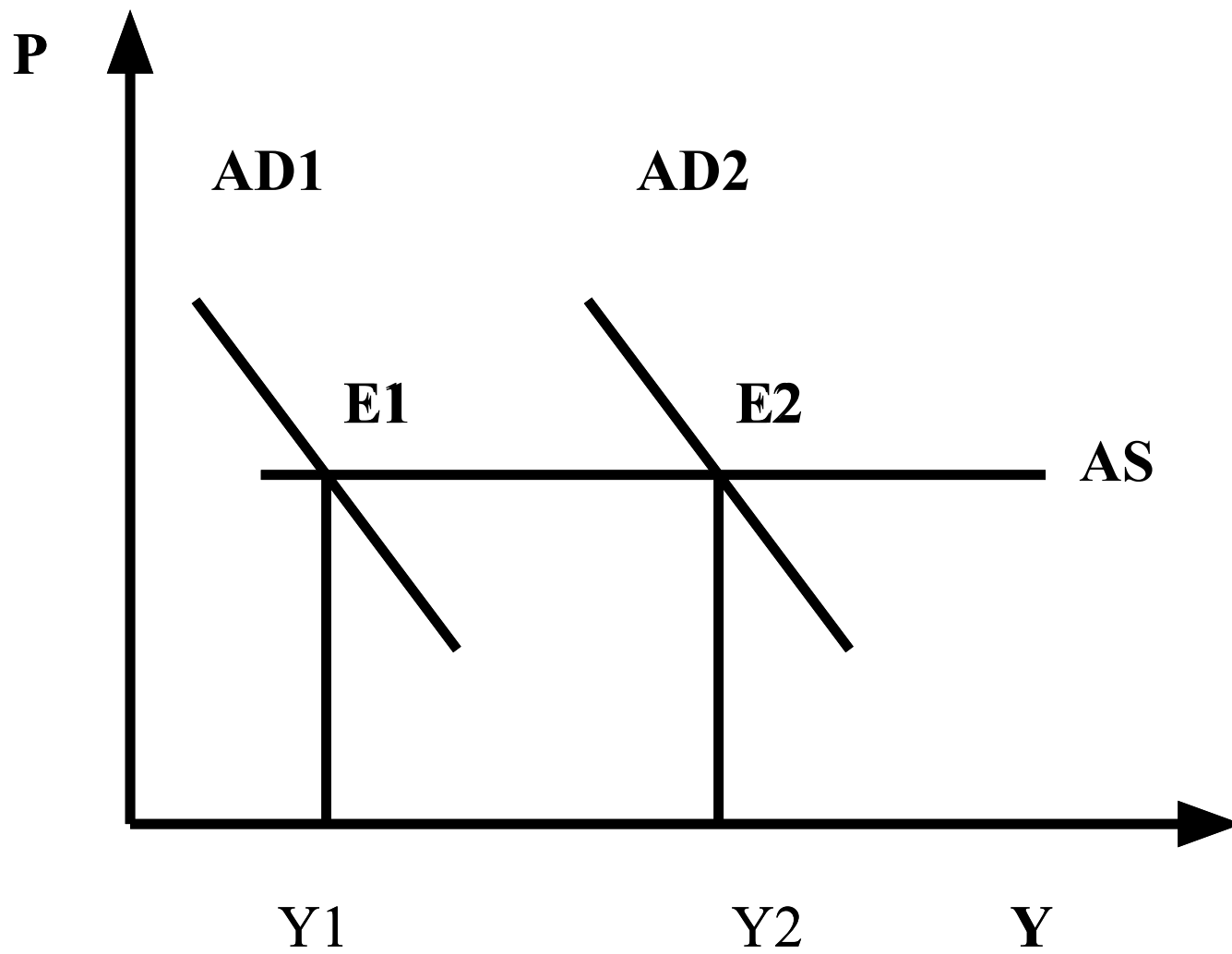
## **Вопрос 3.**

**Макроэкономическое  
равновесие в модели AD-AS**

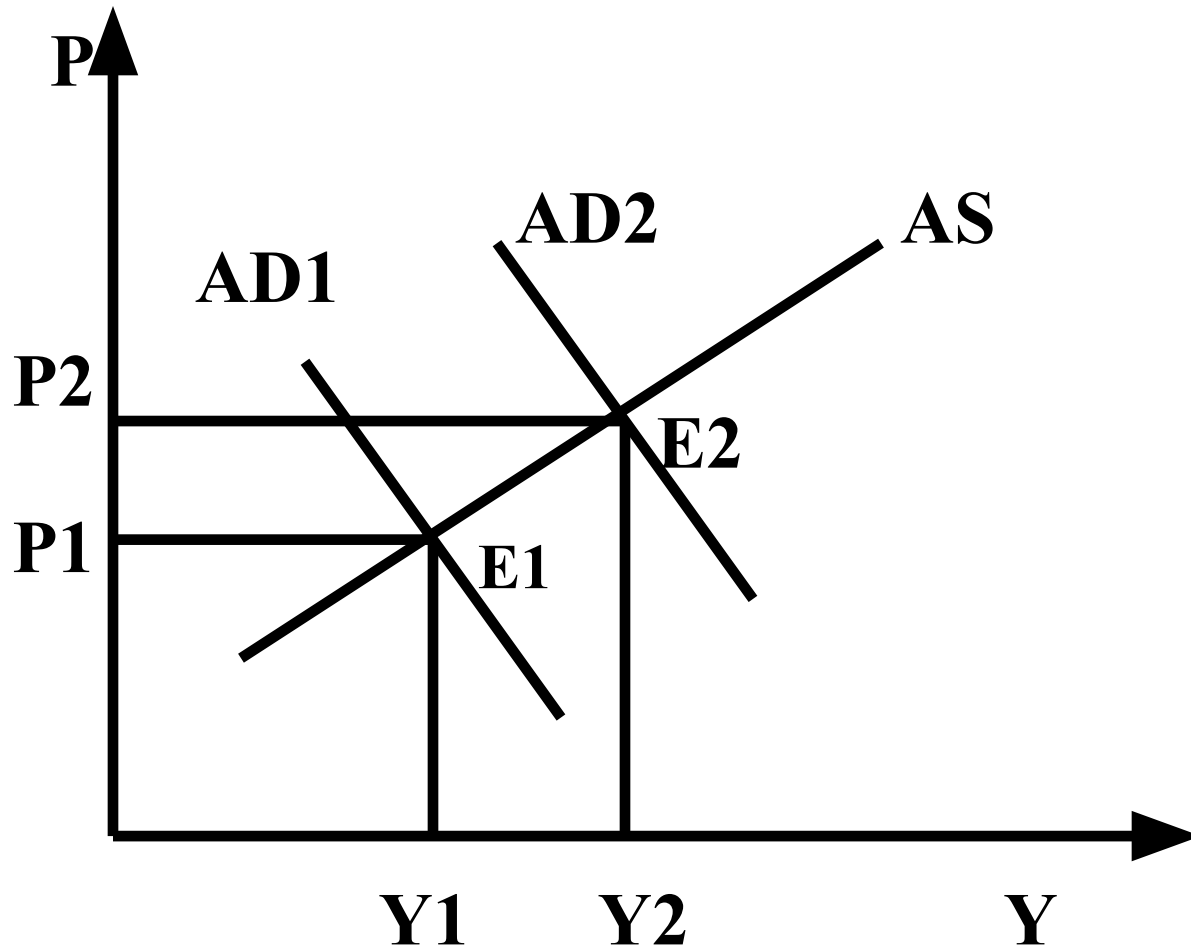
**Установление равновесия  
обеспечивает общую  
пропорциональность между :**

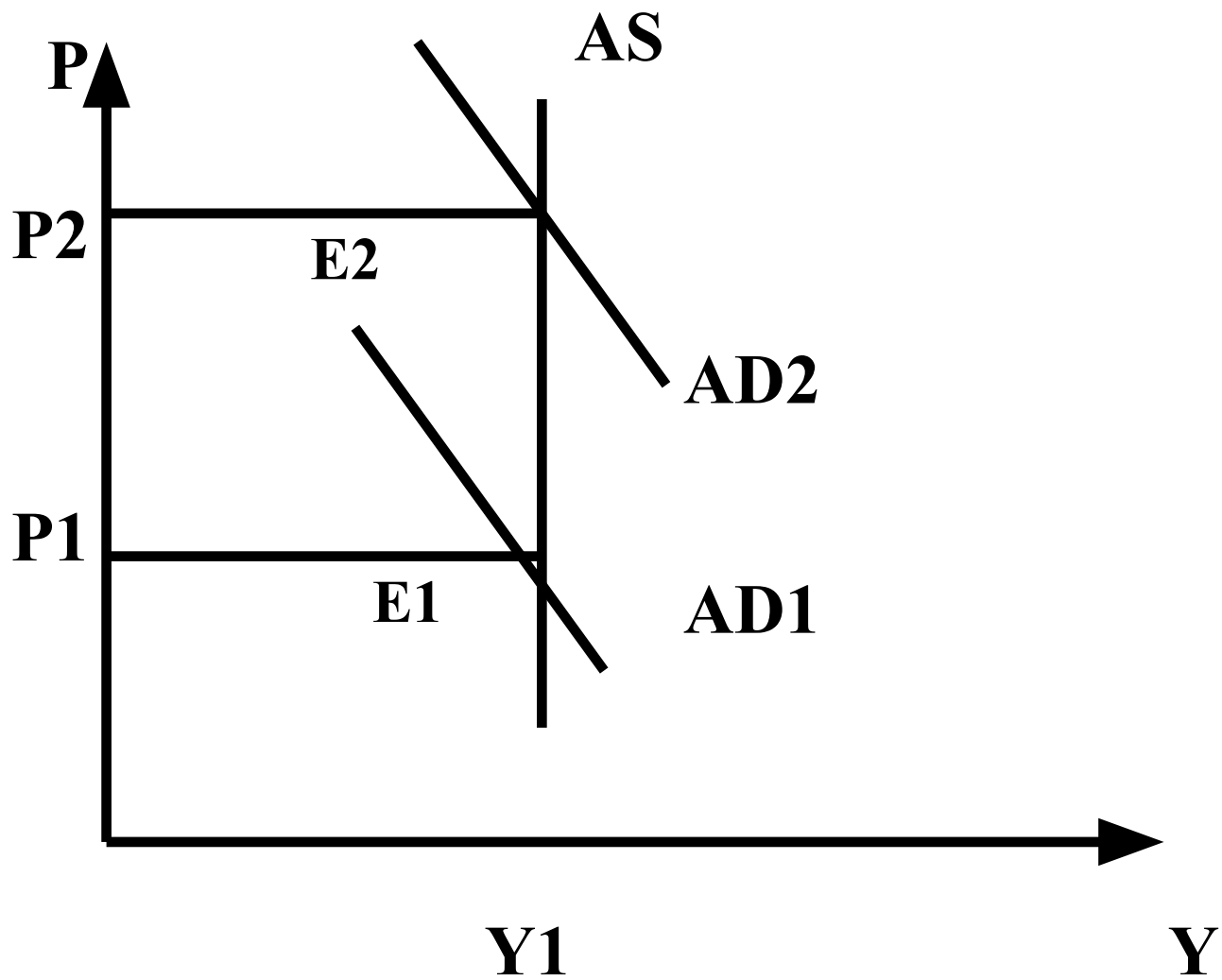
- А) ресурсами и их использованием;**
- Б) факторами производства и их использованием;**
- В) производством и потреблением;**
- Г) совокупным предложением и совокупным спросом;**
- Д) материально-вещественными и финансовыми потоками.**











# **эффект храповика**

**изменения цен в сторону  
повышения происходят легче,  
чем в сторону понижения, то есть  
имеет место негибкость цен в  
сторону понижения.**

