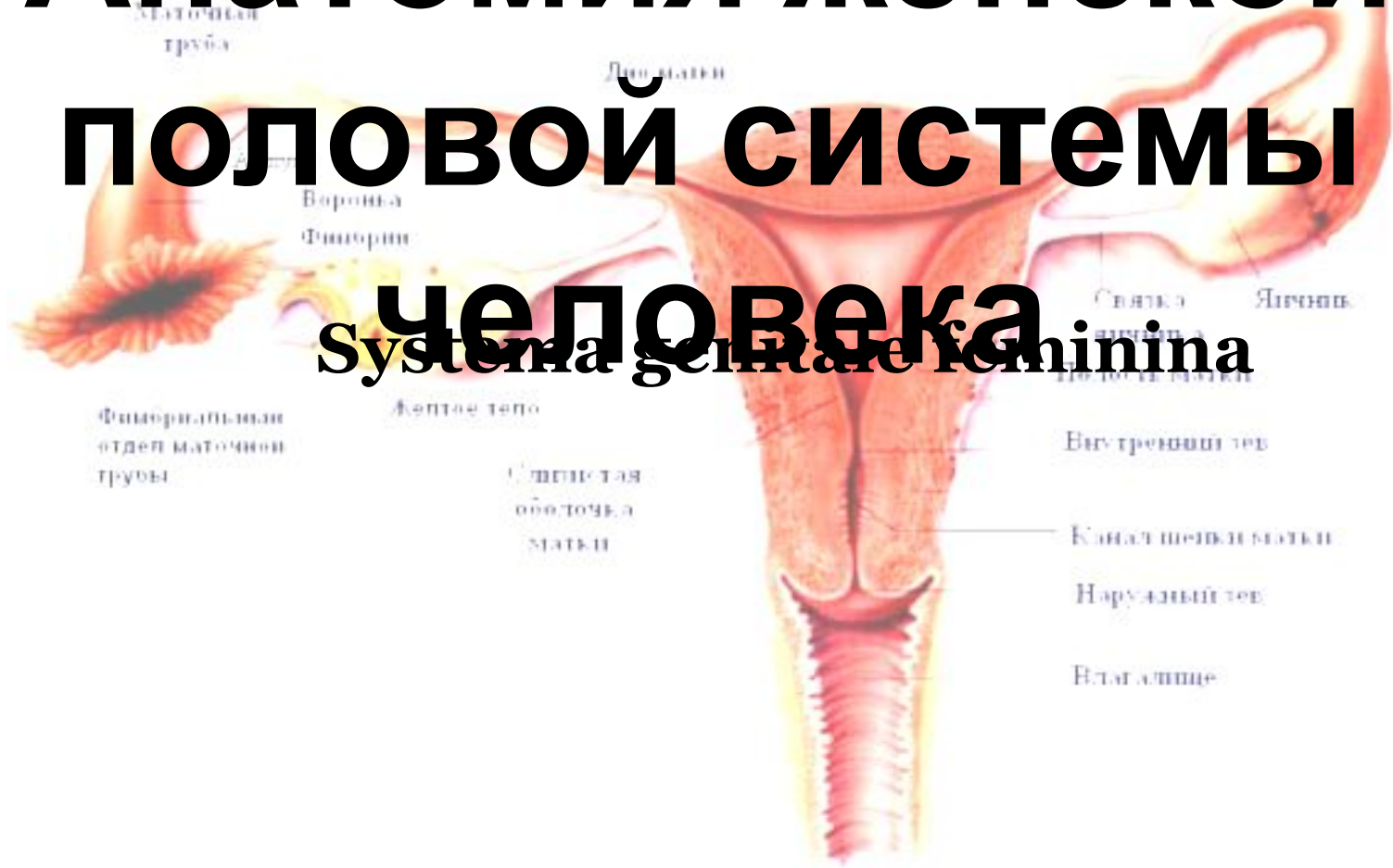


# Анатомия женской половой системы

Система genitalis feminina



# Женские половые органы

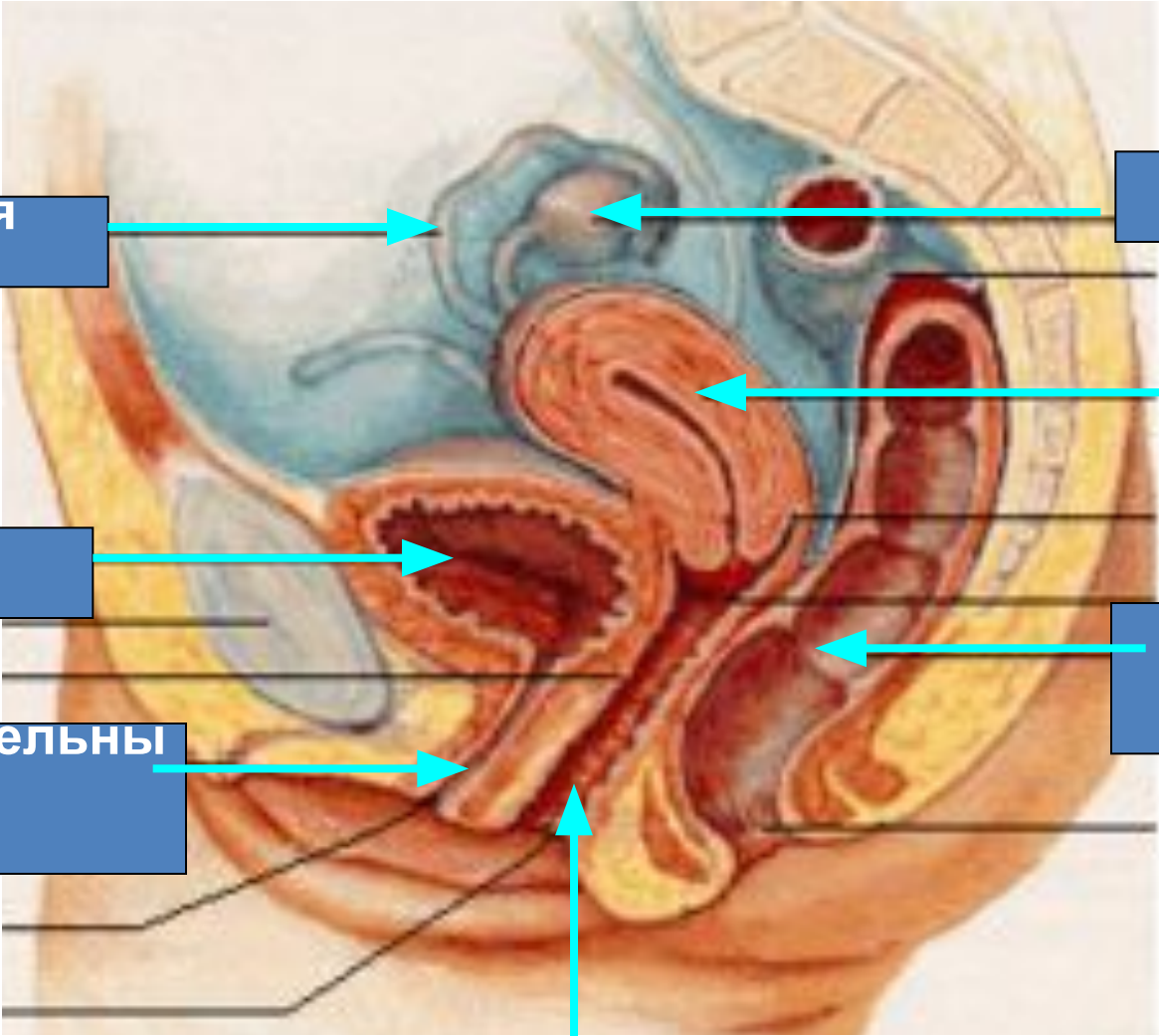
- **наружные** (доступные визуальному осмотру)
- **внутренние** (находятся в полости малого таза и которые можно обнаружить при специальном гинекологическом исследовании или УЗИ )

# Наружные половые органы

- лобок
- большие и малые половые губы
- клитор
- преддверие влагалища (вход во влагалище)
- девственная плева
- большие и малые железы преддверия
- промежность

# Внутренние половые органы

- влагалище
- матка
- придатки матки — яичники, маточные трубы



Маточная  
труба

Яичник

Матка

Мочевой  
пузырь

Прямая  
кишка

Мочеиспускательны  
й  
канал

Влагалище

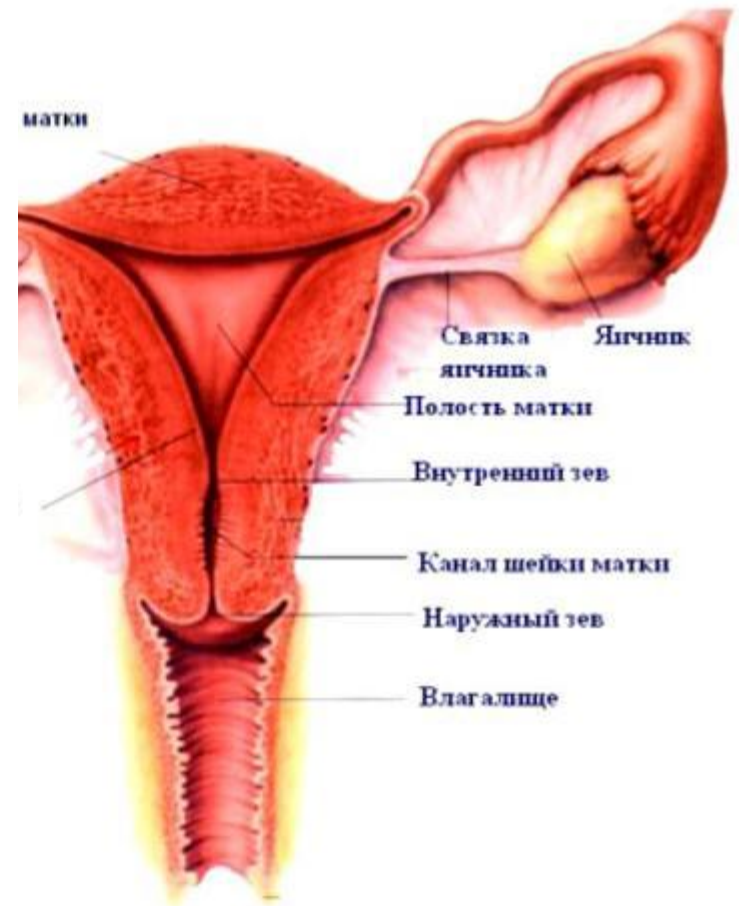
Парная женская половая железа, расположенная в области малого таза. Масса яичника равна 5—8 г; длина составляет 2,5—5,5 см, ширина 1,5—3,0 см и толщина до 2 см. В яичнике различают две свободные поверхности:

- **медиальную**, направленную в полость малого таза,
- **латеральную**, прилегающую к стенке малого таза.

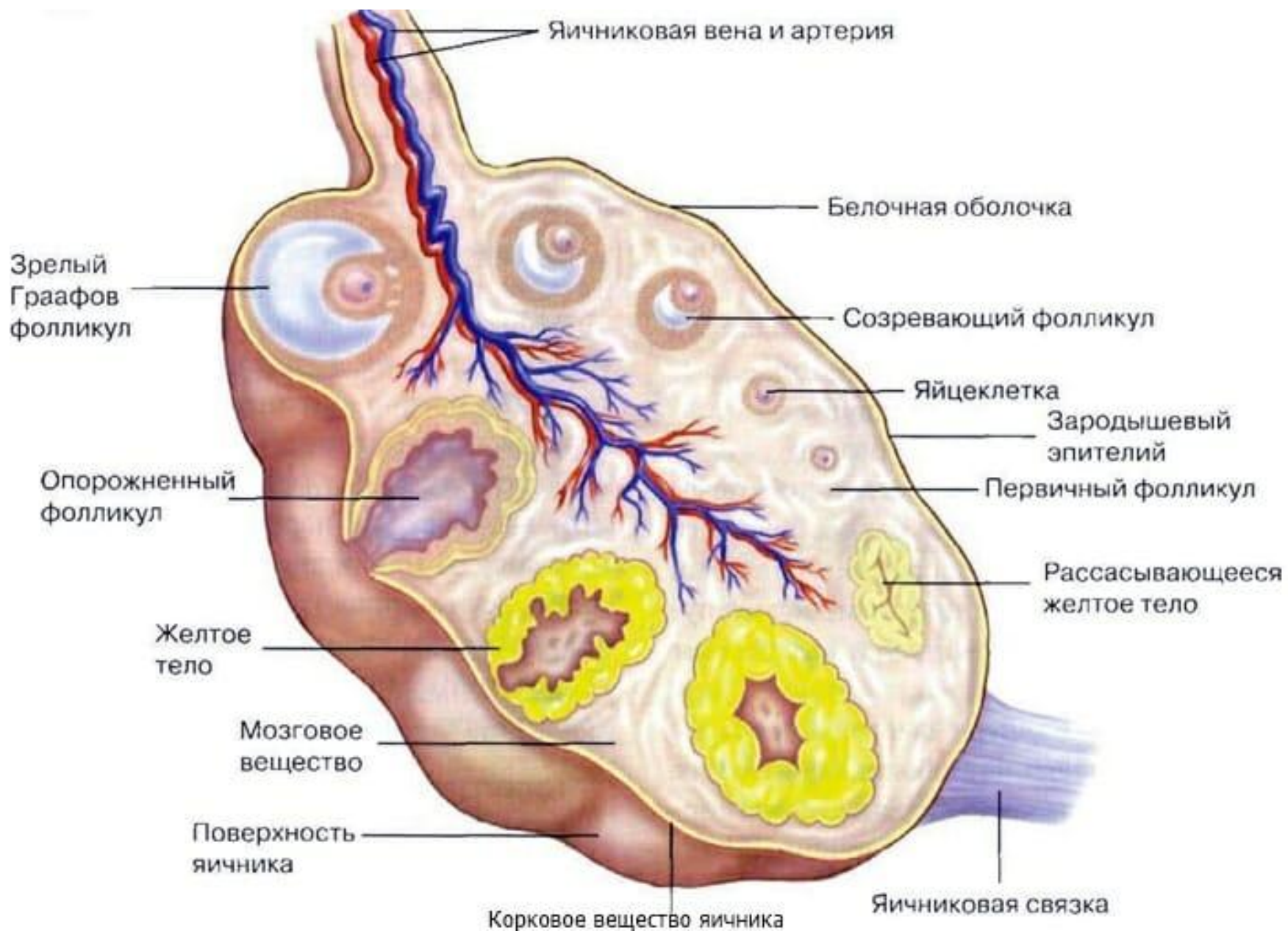
В области брыжеечного края находится углубление — **ворота яичника**, через которые в него входят и выходят сосуды и нервы. В яичнике различают верхний **трубный конец**, который повернут к маточной трубе, и нижний **маточный**, соединенный с маткой собственной связкой яичника.

Внутреннее вещество (паренхима) делится на наружные и внутренние слои. Наружный слой яичника называется **корковым веществом**. В нем находится большое количество фолликулов, содержащих яйцеклетки. К внутреннему слою прилегает зернистый, формирующий яйценосный холмик, в котором находится яйцеклетка — **овоцит**. Внутри зрелого фолликула есть полость, содержащая фолликулярную жидкость.

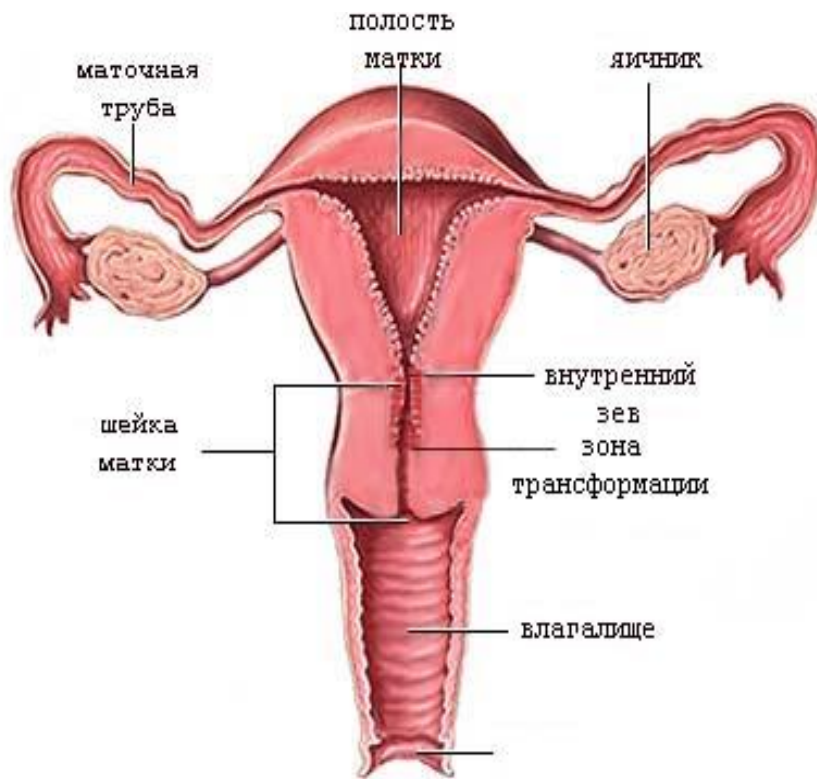
# Яичник (*ovarium*)







# МАТКА (UTERUS)



Полый непарный орган, в котором происходит развитие зародыша и вынашивание плода. В ней различают:

- ✓ **дно** — верхняя часть
- ✓ **тело** — средний отдел
- ✓ **шейку** — нижняя суженная часть.

Суженный переход тела матки в шейку называется *перешейком матки*. Нижняя часть шейки, входящая в полость влагалища, носит название *влагалищной части шейки*, а верхняя, лежащая над влагалищем, — *надвлагалищной частью*. Отверстие матки ограничено передней и задней губами.

Передняя поверхность матки обращена к мочевому пузырю и называется *пузырной*, задняя, обращенная к прямой кишке, — *кишечной*.

Длина матки у взрослой женщины в среднем составляет 7—8 см, а толщина 2—3 см. Масса матки у нерожавшей женщины колеблется от 40 до 50 г, у рожавшей достигает 80—90 г, масса беременной матки — около 1000 г.

Стенка матки состоит из трех слоев. Поверхностный слой представлен *серозной оболочкой (периметрием)* и охватывает почти всю матку; средний — *мышечной оболочкой (миометрием)*, образованной внутренним и наружным продольными и средним циркулярными слоями; внутренний — *слизистой оболочкой (эндометрием)*,



# МАТОЧНАЯ ТРУБА (TUBA UTERINE)

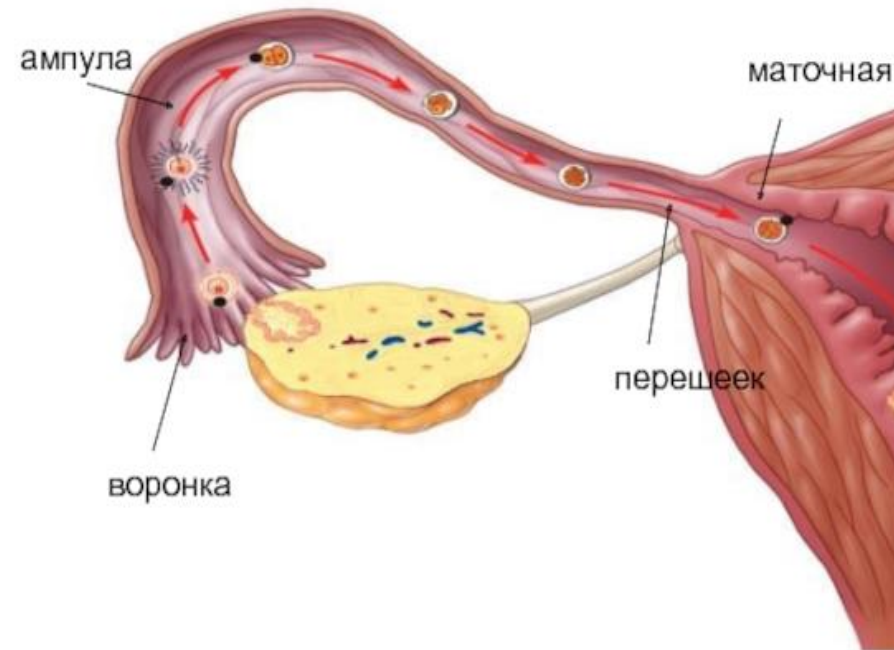
Парный трубчатый орган длиной 10—12 см, диаметром 2—4 мм; способствует проведению яйцеклетки от яичника в полость матки. В маточной трубе различают:

- Воронку
- Ампулу
- Перешеек
- Маточную часть

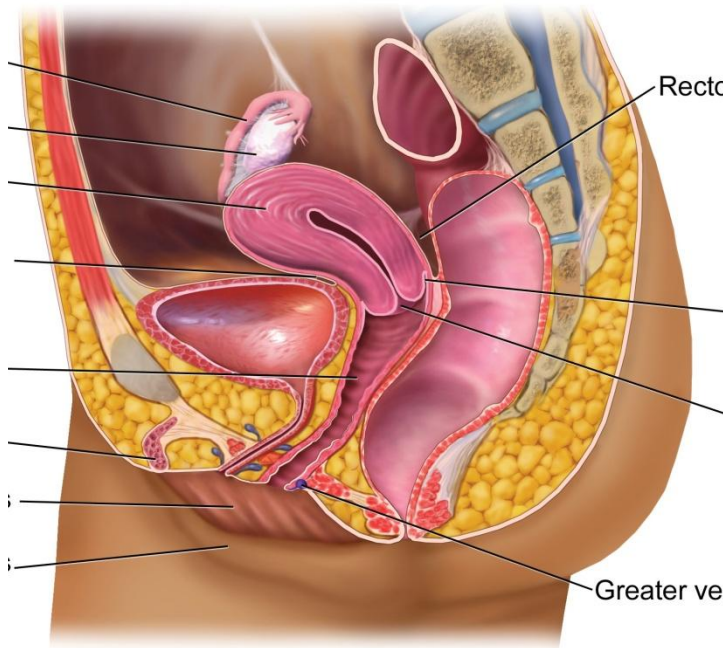
*Воронка* имеет брюшное отверстие трубы, которая заканчивается длинными узкими бахромками.

За воронкой следует *ампула маточной трубы*, далее — узкая ее часть — *перешеек*.

Последний переходит в *маточную часть*, которая открывается в полость матки маточным отверстием трубы.



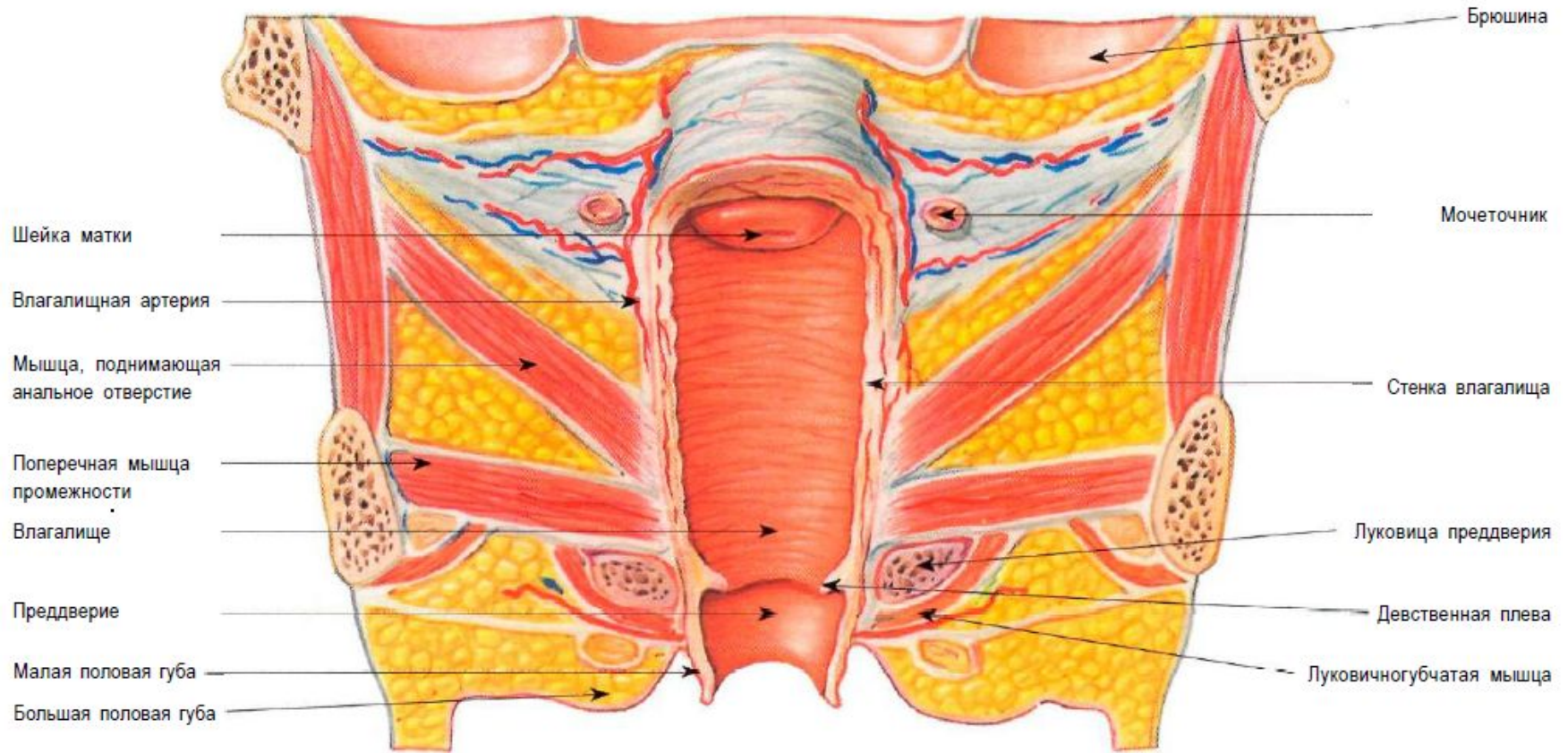
# Влагалище (*vagina*)



Непарный полый орган в виде трубки длиной 8—10 см, толщина стенок равна 3 мм. Во влагалище выделяют **переднюю** и **заднюю** стенки, которые соприкасаются одна с другой. Охватывая влагалищную часть шейки матки, они образуют вокруг нее куполообразное углубление — **свод влагалища**. Стенка влагалища состоит из трех оболочек:

- ❖ Наружная — **адвентициальная** — оболочка представлена рыхлой соединительной тканью с элементами мышечных и эластических волокон;
- ❖ средняя — **мышечная** — преимущественно продольно ориентированными пучками, а также пучками циркуляционного направления.
- ❖ Внутренняя **слизистая** оболочка выстлана многослойным плоским эпителием и образует многочисленные поперечные влагалищные складки.

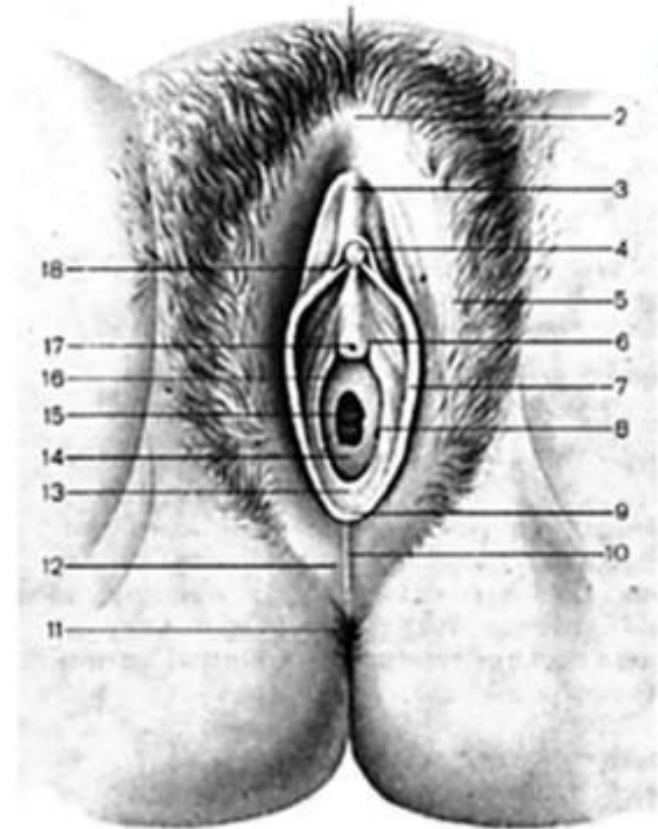
## ПРОДОЛЬНЫЙ РАЗРЕЗ ВЛАГАЛИЩА



# Женская половая область.

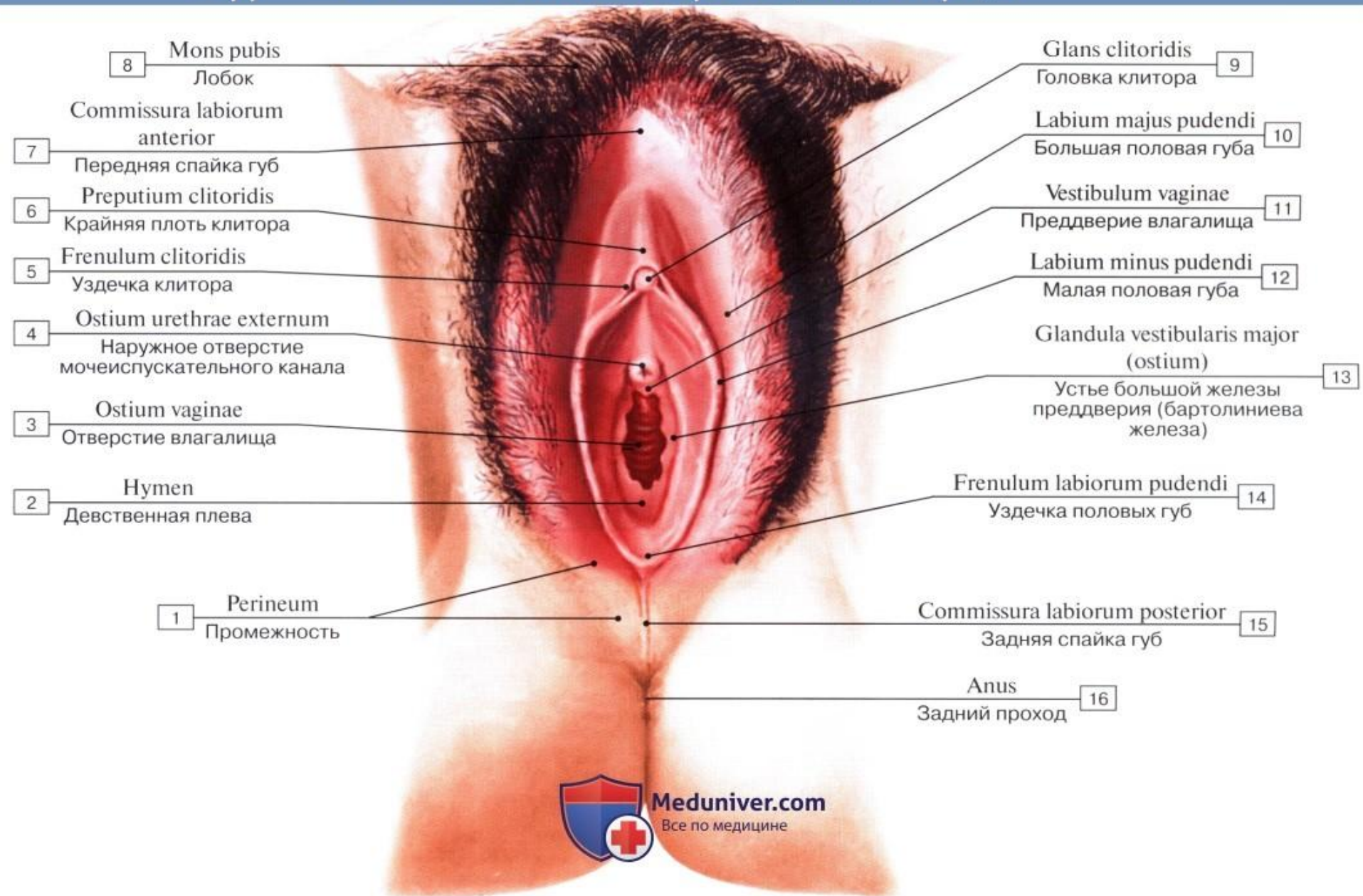
К *женской половой области* относятся лобок, большие и малые половые губы, преддверие влагалища, большие и малые железы преддверия и луковица преддверия.

- **Лобок** вверху отделен от области живота лобковой бороздой, а от бедер — тазобедренными бороздами. Он покрыт волосами, которые переходят и на большие половые губы. В области лобка хорошо развит подкожный жировой слой.
- **Большие половые губы** представляют собой округлую парную кожную складку длиной 7—8 см и шириной 2—3 см. Они ограничивают с боков половую щель. Между собой большие половые губы соединяются передней и задней спайкой.
- Между большими половыми губами находится другая пара кожных складок — **малые половые губы**. Передние их концы охватывают клитор, образуют крайнюю плоть и уздечку клитора, а задние концы, соединившись между собой, образуют поперечную складку — уздечку половых губ. Пространство между малыми половыми губами называется **преддверием влагалища**.
- **Клитор** является гомологом пещеристых тел мужского полового члена и состоит из парных пещеристых тел. В нем различают тело, головку и ножки, прикрепленные к нижним ветвям лобковых костей.





# Наружные женские половые органы, вид спереди



1 – Perineum; 2 – Hymen; 3 – Vaginal orifice; 4 – External urethral orifice; 5 – Frenulum of clitoris; 6 – Prepuce of clitoris; 7 – Anterior commissure; 8 – Mons pubis; 9 – Glans of clitoris; 10 – Labium majus; 11 – Vestibule; 12 – Labium minus; 13 – Greater vestibular gland (ostium); 14 – Frenulum of labia minora; Fourchette; 15 – Posterior commissure; 16 – Anus

# Преддверие влагалища (vestibulum vaginae)

Ограничено сверху клитором, сзади и снизу задней спайкой больших половых губ (commissura labiorum posterior), с боков — малыми половыми губами.

В полость преддверия открываются:

- **наружное отверстие мочеиспускательного канала** (ostium urethrae externum), которое отстоит приблизительно на 2 см кзади от клитора,
- **выводные протоки парауретральных желёз** (glandulae vestibulares minores)
- **больших желёз преддверия** (glandulae vestibulares majores).

Дно преддверия образует девственная плева или её остатки, окружающие вход во влагалище (ostium vaginae).



# За ознакомление с 6 занятием вы получаете промокод на УЛКОИНЫ:

**EtrwOArh**

- 1) зарегистрироваться на <https://go.ulsu.ru/auth/register>
- 2) зайти на [go.ulsu.ru](https://go.ulsu.ru) под своим логином и паролем (нажать «Вход»)
- 3) активировать ПРОМОКОД в вашем профиле на сайте <https://go.ulsu.ru/code/redeem>

**Присоединяйтесь к группе:**

<https://vk.com/okulsu>