

**Санкт-Петербургский институт
внешнеэкономических связей, экономики и
права**

Центр регионального обучения

Выпускная квалификационная работа по
направлению «Экономика», профиль
«Бухгалтерский учет, анализ и аудит»

На тему: «Учет расчетов с бюджетом по налогу на
прибыль предприятия (на примере ООО
«Истрэл»)»

Выполнила студентка Виноградова Светлана
Дмитриевна

Руководитель: Доцент, к.э.н.
Зуева Ольга Александровна

Актуальность темы исследования

Эффективная система налогообложения прибыли, предусматривающая предприятиям дополнительные льготы по налогу на прибыль, оказывает решающее влияние на стимулирование товаропроизводителя, имеет большое значение для обеспечения положительных финансовых результатов деятельности, повышения экономической активности, решения социально-экономических проблем. В значительной мере этим определяется *актуальность* темы выпускной квалификационной работы.

Цель и задачи исследования

Основной целью работы является исследование порядка организации расчетов с бюджетом по налогу на прибыль предприятия.

В соответствии с поставленной целью в работе решались следующие *задачи*:

- изучить теоретические и методологические основы налога прибыль предприятия;
- исследовать организацию учета расчетов с бюджетом по налогу на прибыль конкретного предприятия;
- наметить пути оптимизации налога на прибыль.

Объект и предмет исследования

Объектом исследования служит Общество с ограниченной ответственностью «Истрэл».

Это предприятие расположено в Колпинском районе Санкт-Петербурга и осуществляет работы по землеустройству, проектированию и выполнению строительного-монтажных работ, топографо-геодезическим изысканиям, разработке кадастровых планов. Выручка от реализации продукции и услуг в 2015 году составила 16 млн. рублей.

Предметом исследования является учет расчетов с бюджетом по налогу на прибыль предприятия.

Глава 1. ТЕОРЕТИЧЕСКИЕ И МЕТОДОЛОГИЧЕСКИЕ ОСНОВЫ НАЛОГООБЛОЖЕНИЯ ПРИБЫЛИ И УЧЕТА РАСЧЕТОВ С БЮДЖЕТОМ ПО НАЛОГУ НА

ПРИБЫЛЬ ПРЕДПРИЯТИЯ

Налог на прибыль представляет собой форму изъятия части чистого дохода, созданного производительным трудом, и поступает в федеральный бюджет и в бюджеты субъектов РФ.

Налогоплательщиками налога на прибыль являются российские организации и иностранные организации, осуществляющие свою деятельность в РФ через постоянные представительства или получающие доходы от источников в РФ.

Порядок налогового учета

Порядок ведения налогового учета устанавливается налогоплательщиком в учетной политике для целей налогообложения, утверждаемой соответствующим приказом (распоряжением) руководителя.

Бухгалтерский учет расчетов по налогу на прибыль ведется в соответствии с ПБУ 18\02 «Учет расчетов по налогу на прибыль».

Постоянные разницы

Согласно п. 4 ПБУ 18/02 под постоянными разницами понимаются доходы и расходы:

- формирующие бухгалтерскую прибыль (убыток) отчетного периода, но не учитываемые при определении налоговой базы по налогу на прибыль как отчетного, так и последующих отчетных периодов;
- учитываемые при определении налоговой базы по налогу на прибыль отчетного периода, но не признаваемые для целей бухгалтерского учета доходами и расходами как отчетного, так и последующих отчетных периодов.

Временные разницы

Под временными разницами понимаются доходы и расходы, формирующие бухгалтерскую прибыль (убыток) в одном отчетном периоде, а налоговую базу по налогу на прибыль - в другом или в других отчетных периодах (п. 8 ПБУ 18/02).

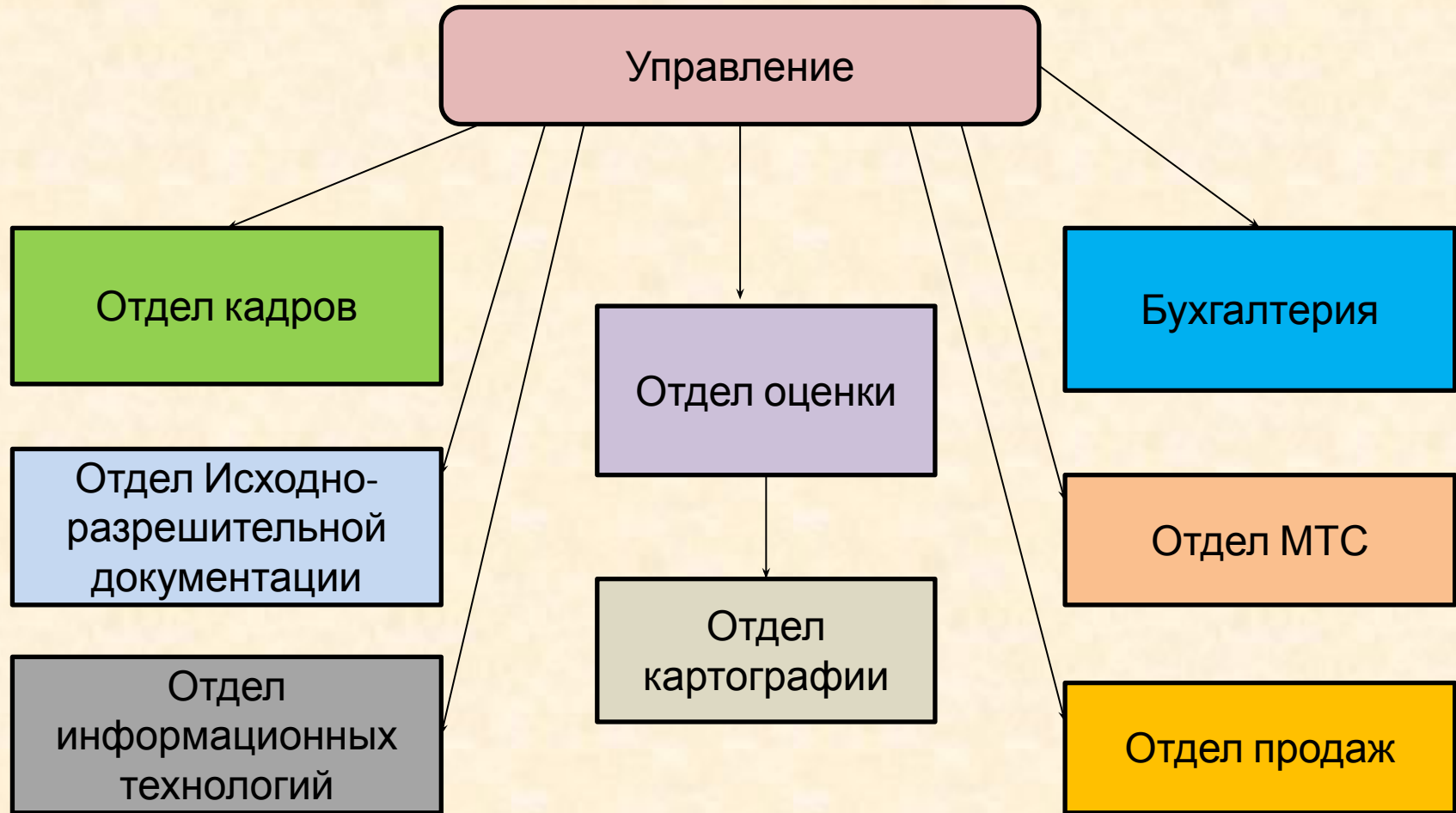
Временные разницы при формировании налогооблагаемой прибыли приводят к образованию отложенного налога на прибыль. Под отложенным налогом на прибыль понимается сумма, которая оказывает влияние на величину налога на прибыль, подлежащего уплате в бюджет в следующем за отчетным или в последующих отчетных периодах (п. 9 ПБУ 18/02).

Отражения расчетов по налогу на прибыль к счетам 68 «Расчеты по налогам и сборам» и 99 «Прибыли и убытки»

Наименование операции	Дебет	Кредит
Начислен условный расход по налогу на прибыль (получена прибыль)	99**	68*
Начислен условный доход по налогу на прибыль (получен убыток)	68*	99**
Отражено постоянное налоговое обязательство	68*	99***
Отражен отложенный налоговый актив	09	68*
Отражено отложенное налоговое обязательство	68*	77
Отражено уменьшение (списание) отложенного налогового актива	68*	09
Отражено уменьшение (списание) отложенного налогового обязательства	77	68*
Корректировка отложенного налогового актива при изменении ставки налога на прибыль	84	09
Корректировка отложенного налогового обязательства при изменении ставки налога на прибыль	77	84

Глава 2. ОРГАНИЗАЦИЯ УЧЕТА РАСЧЕТОВ С БЮДЖЕТОМ ПО НАЛОГУ НА ПРИБЫЛЬ НА ПРЕДПРИЯТИИ ООО «ИСТРЭЛ»

Организационная структура предприятия



Основные показатели деятельности

Показатель	2014 год	2015 год	Отклонение	
			Тыс. руб.	%
Выручка, тыс. руб.	24342	16356	-7986	-32,8
Себестоимость продаж, тыс. руб.	24174	16284	-7890	-32,6
Валовая прибыль, тыс. руб.	168	72	-96	-57,1
Прибыль (убыток) от продаж, тыс. руб.	168	72	-96	-57,1
Среднегодовая стоимость основных средств, тыс. руб.	19 200	22 325	+3035	15,8
Среднесписочная численность работников, чел.	28	18	-10	-35,7
Прибыль до налогообложения	75	57	-18	-24,0
Текущий налог на прибыль, тыс. руб.	11	15	- 4	-36,4
Чистая прибыль, тыс. руб.	60	46	-14	-23,3
Рентабельность, % (Прибыль / Выручка * 100 %)	0,7	0,4	-	-0,3
Нераспределенная прибыль	708	754	+46	6,5

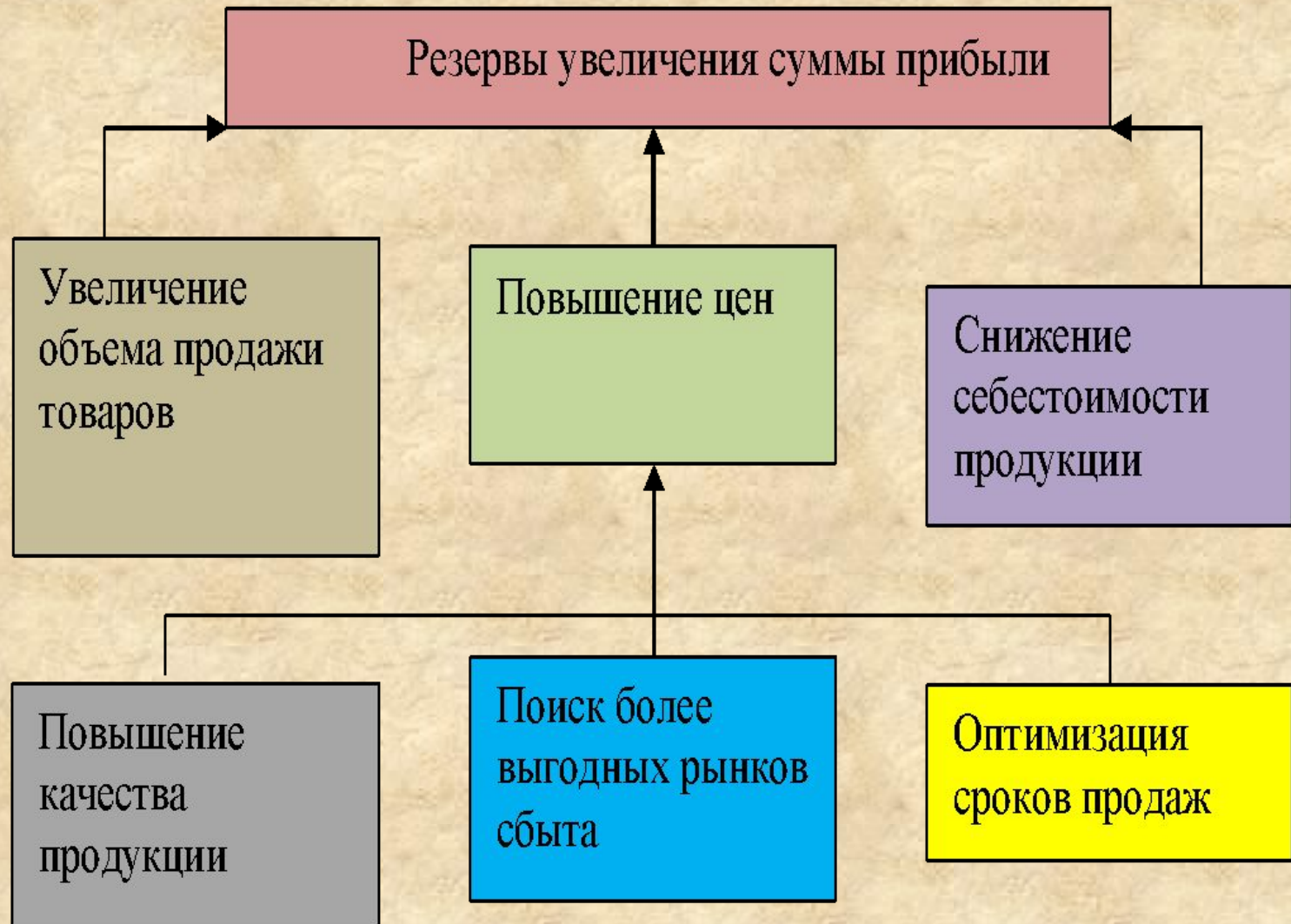
Расчёт налогооблагаемой прибыли ООО «Истрэл»

Показатель	2014 год	2015 год	Отклонение, тыс. руб.
Выручка, тыс. руб.	24342	16356	-7986
Себестоимость продаж, тыс. руб.		16284	-7890
Валовая прибыль, тыс. руб.	168	72	-96
Прибыль (убыток) от продаж, тыс. руб.	168	72	-96
Прочие расходы, тыс. руб.	15	63	-48
Прибыль (убыток) до налогообложения, тыс. руб.	75	57	-18
Увеличение (+), уменьшение (-) суммы прибыли в результате ее корректировки для нужд налогообложения в соответствии с установленным порядком	-	-	-
Льготы по налогу на прибыль	-	-	-
Налогооблагаемая прибыль, тыс. руб.	75	57	-18

Корреспонденция счетов при определении налога на прибыль

№ п/п	Содержание хозяйственной операции	Корреспондирующие счета		Сумма, руб.
		дебет	Кредит	
1	Начислен условный расход по налогу на прибыль: $5878 \times 0,24 = 1411$ руб.	99 усл	68	1411
2	Начислено постоянное налоговое обязательство	99 пост	68	2907
3	Начислен отложенный налоговый актив	09	68	42
4	Начислено отложенное налоговое обязательство	68	77	21

Основные источники резервов



Определение суммы резерва по сомнительным долгам

- по сомнительной задолженности со сроком возникновения свыше 90 дней - в сумму создаваемого резерва включается полная сумма выявленной на основании инвентаризации задолженности;
- по сомнительной задолженности со сроком возникновения от 45 до 90 дней (включительно) – в сумму резерва включается 50 процентов от суммы, выявленной на основании инвентаризации задолженности;
- сомнительная задолженность со сроком возникновения до 45 дней - не увеличивает суммы создаваемого резерва.

Расчет суммы экономии на налоге на прибыль

Показатель	Значение показателя, тыс. руб.
Прибыль	13000
Налог на прибыль без учета резерва	2600
Сумма резерва	2530
Налог на прибыль с учетом резерва	2094
Сумма экономии	506

Основные направления оптимизации налогообложения

Для ООО «Истрэл» важно минимизировать налогооблагаемую базу. Существует множество методов налогового планирования. Один из них – составление налогового бюджета. При помощи бюджета можно не только рассчитывать налоговую нагрузку фирмы, но и оптимизировать налоги.

Создание резерва по сомнительным долгам. За счет создания резерва по сомнительным долгам организация оптимизирует платежи по налогу на прибыль. Предприятию необходимо внести изменения в учетную политику, что позволит сократить налог на прибыль.

- производить уплату ежемесячных авансовых платежей по налогу на прибыль исходя из фактически полученной прибыли.



**Доклад окончен, благодарю за
внимание**