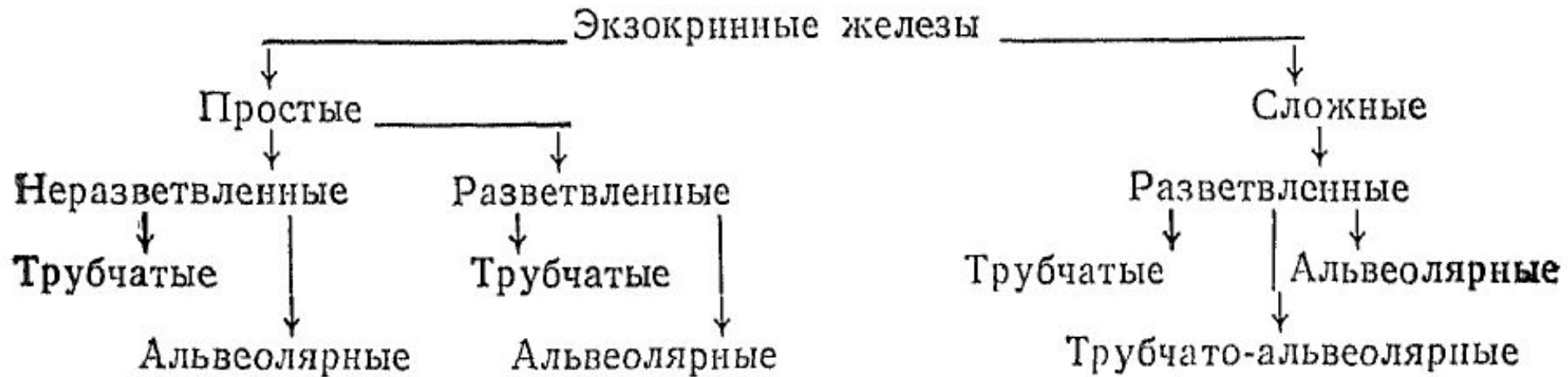
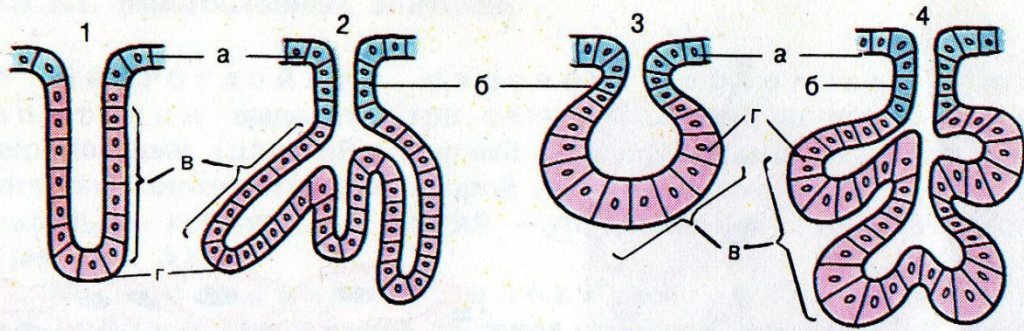


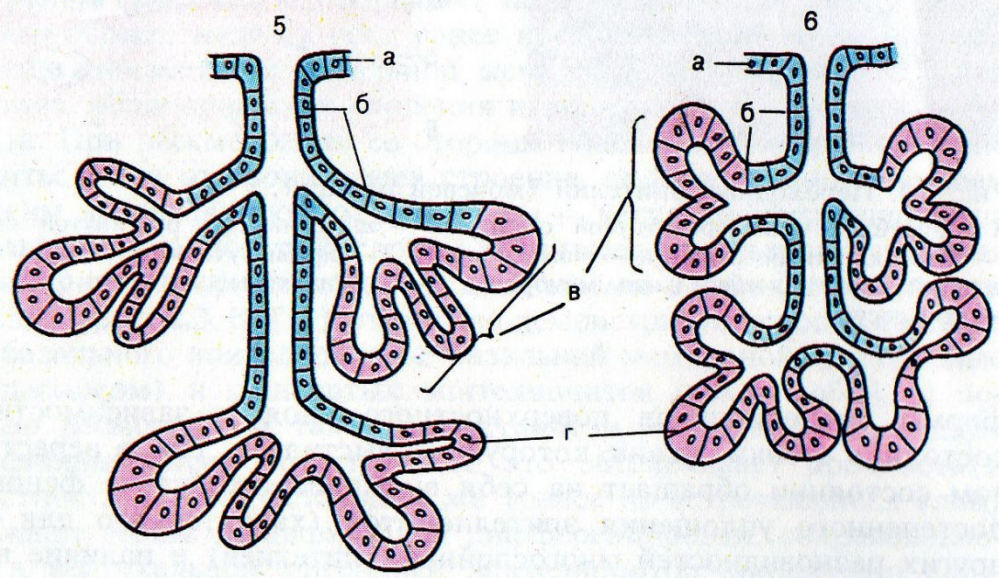
Железистый эпителий. Железы

Морфологическая классификация экзокринных желез

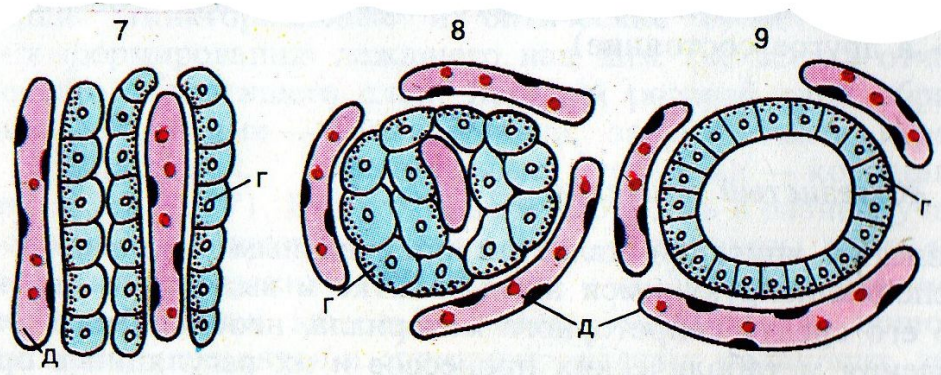




A



II



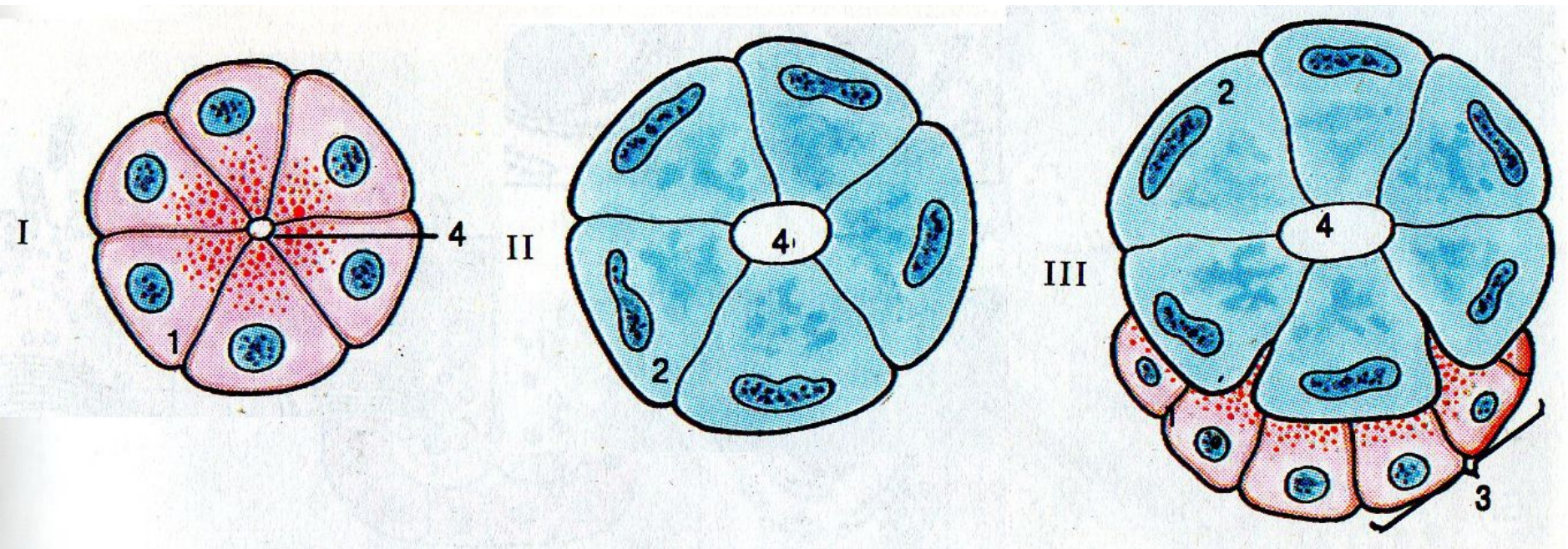
Б

Многоклеточные железы

A – Строение экзокринных желез (схема). Б – Строение эндокринных желез (схема); I – простые железы; II – сложные железы.

Железы: 1 – трубчатая неразветвленная, 2 – трубчатая разветвленная, 3 – альвеолярная неразветвленная, 4 – альвеолярная разветвленная, 5 – трубчато-альвеолярная, 6 – альвеолярная, 7 – трабекулярная, 8 – диффузная, 9 – фолликулярная.

а – эпителий, б – выводной проток, в – концевой отдел, г – glanduloцит, д – гемокапилляр.



Концевые отделы желез

I – серозный (белковый), II – слизистый (мукозный), III – смешанный. 1 – сероцит, 2 – мукоцит, 3 – серозное полулуние, 4 – просвет ацинуса.

Типы секреции

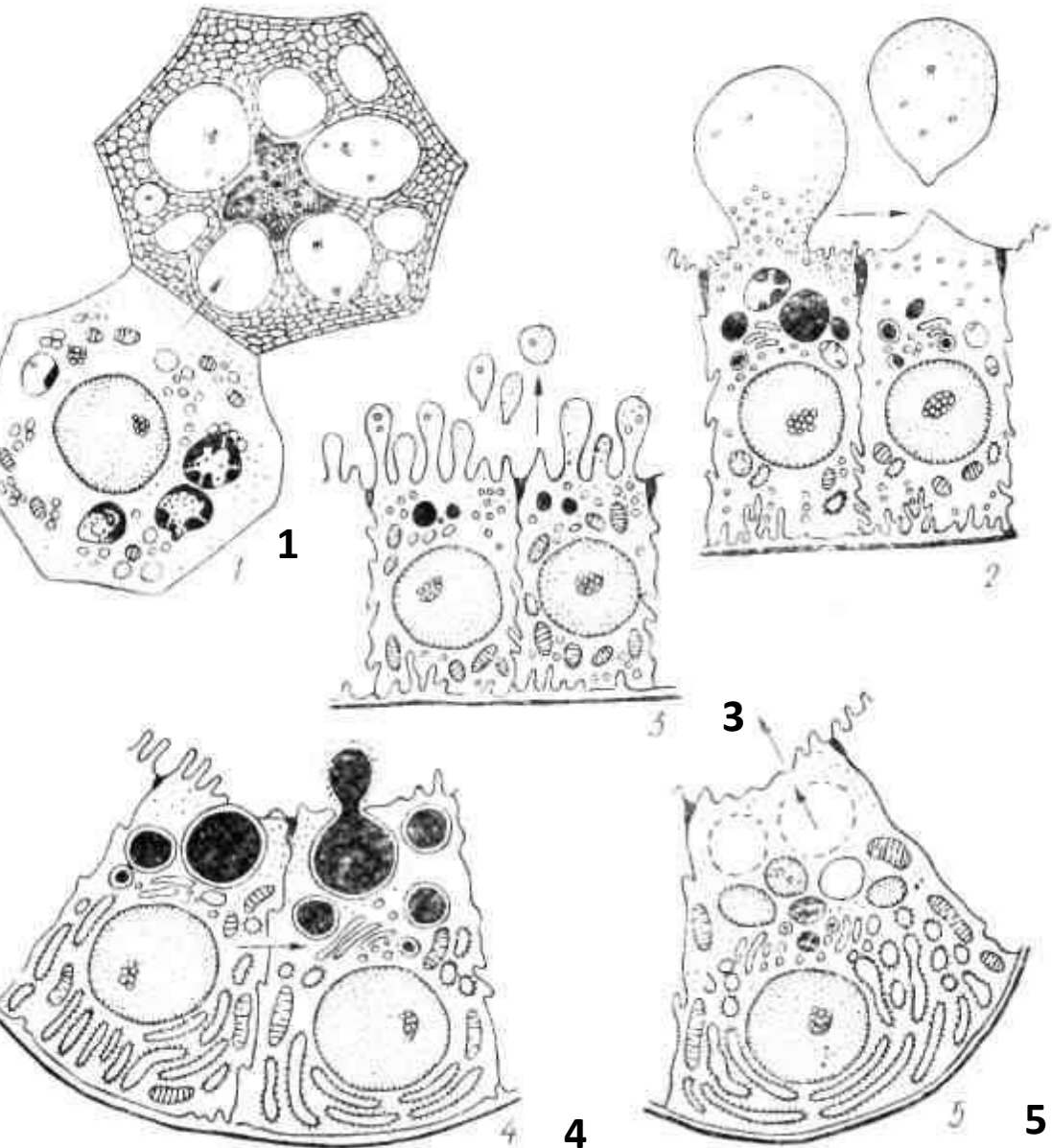
1 - голокриновый;

2 - макроапокриновый;

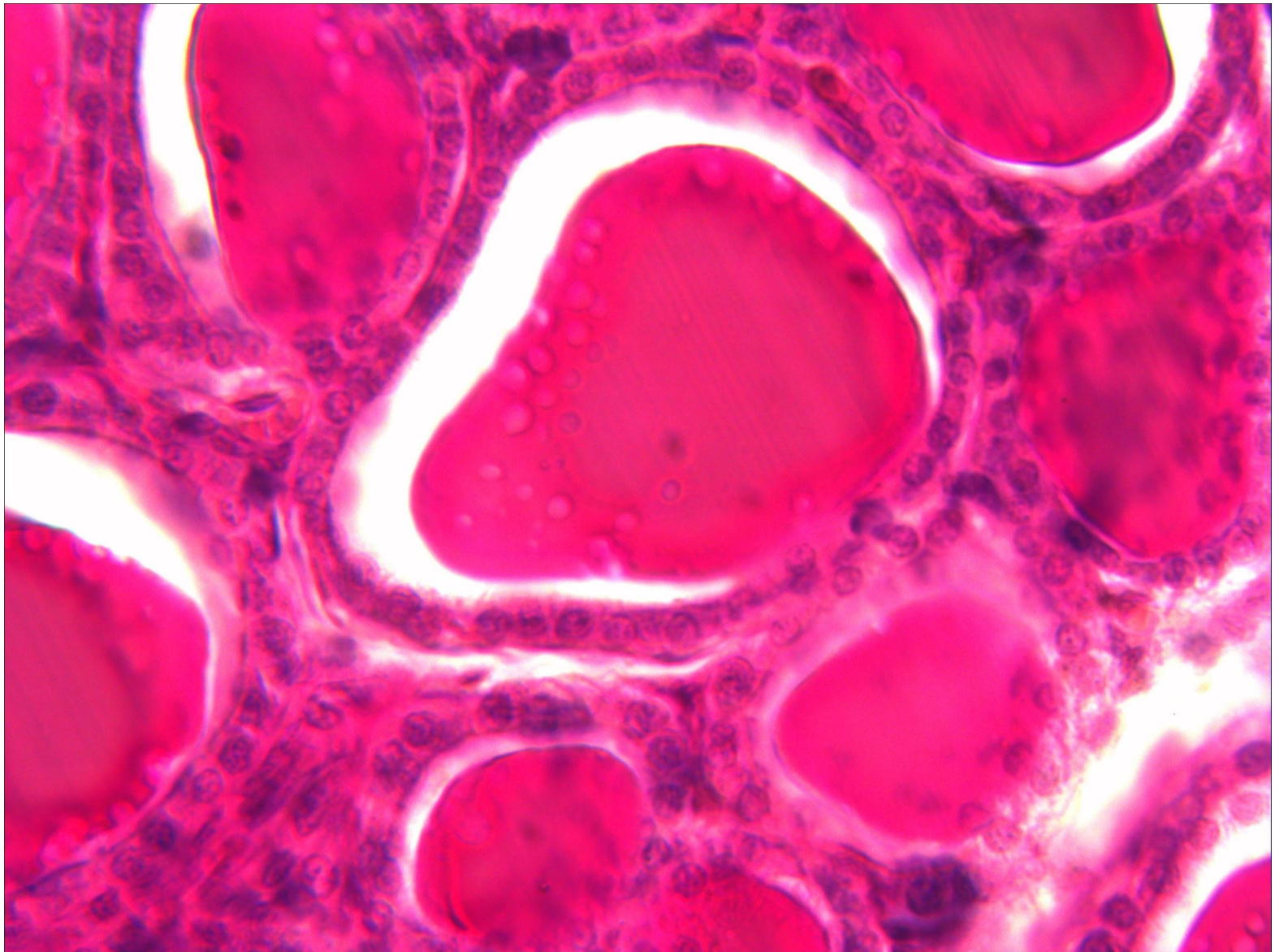
3 - микроапокриновый;

4 - мерокриновый с выходом секрета через отверстие в клеточной мембране;

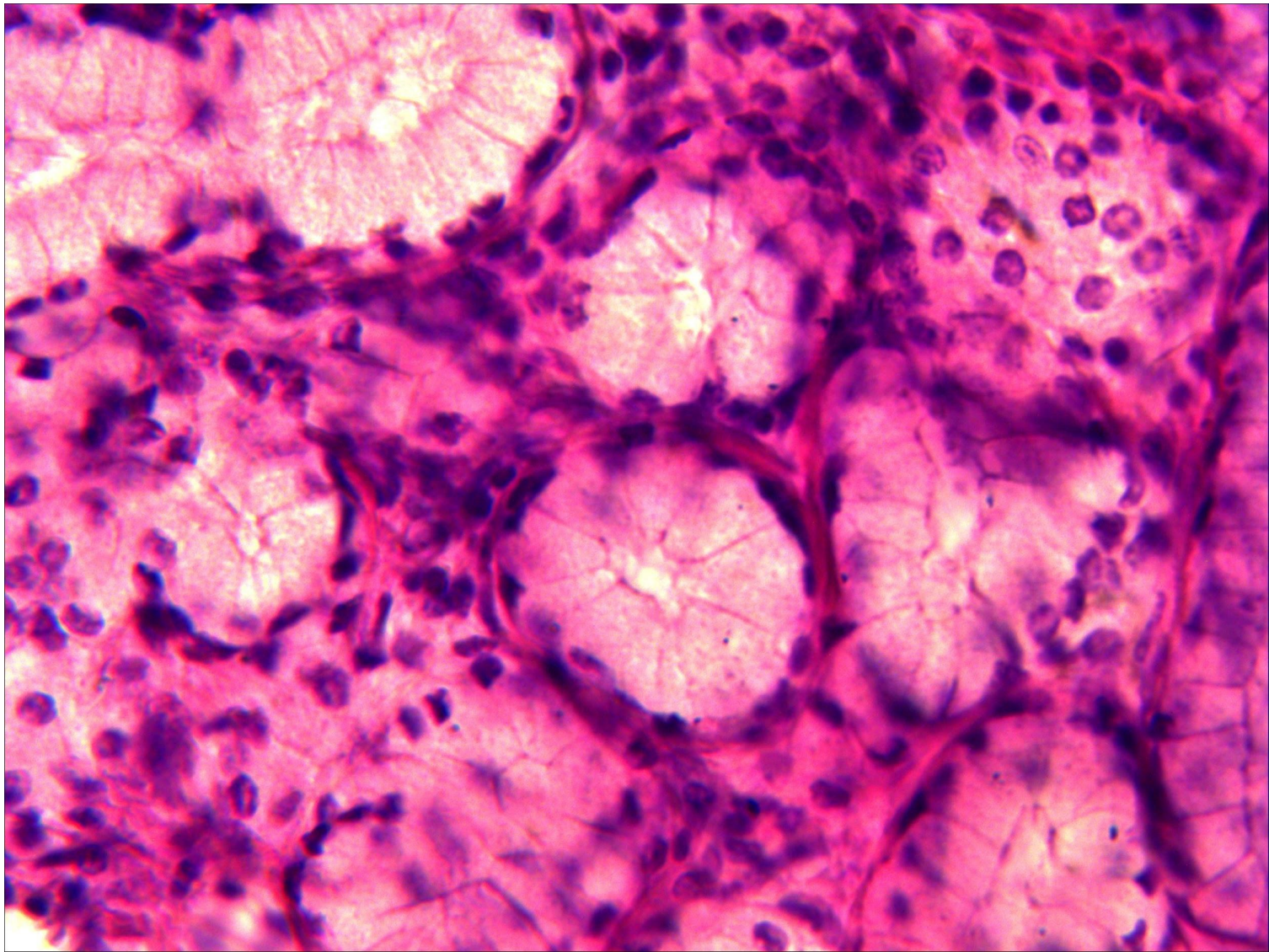
5 - мерокриновый с выходом секрета через неповрежденную плазматическую мембрану.



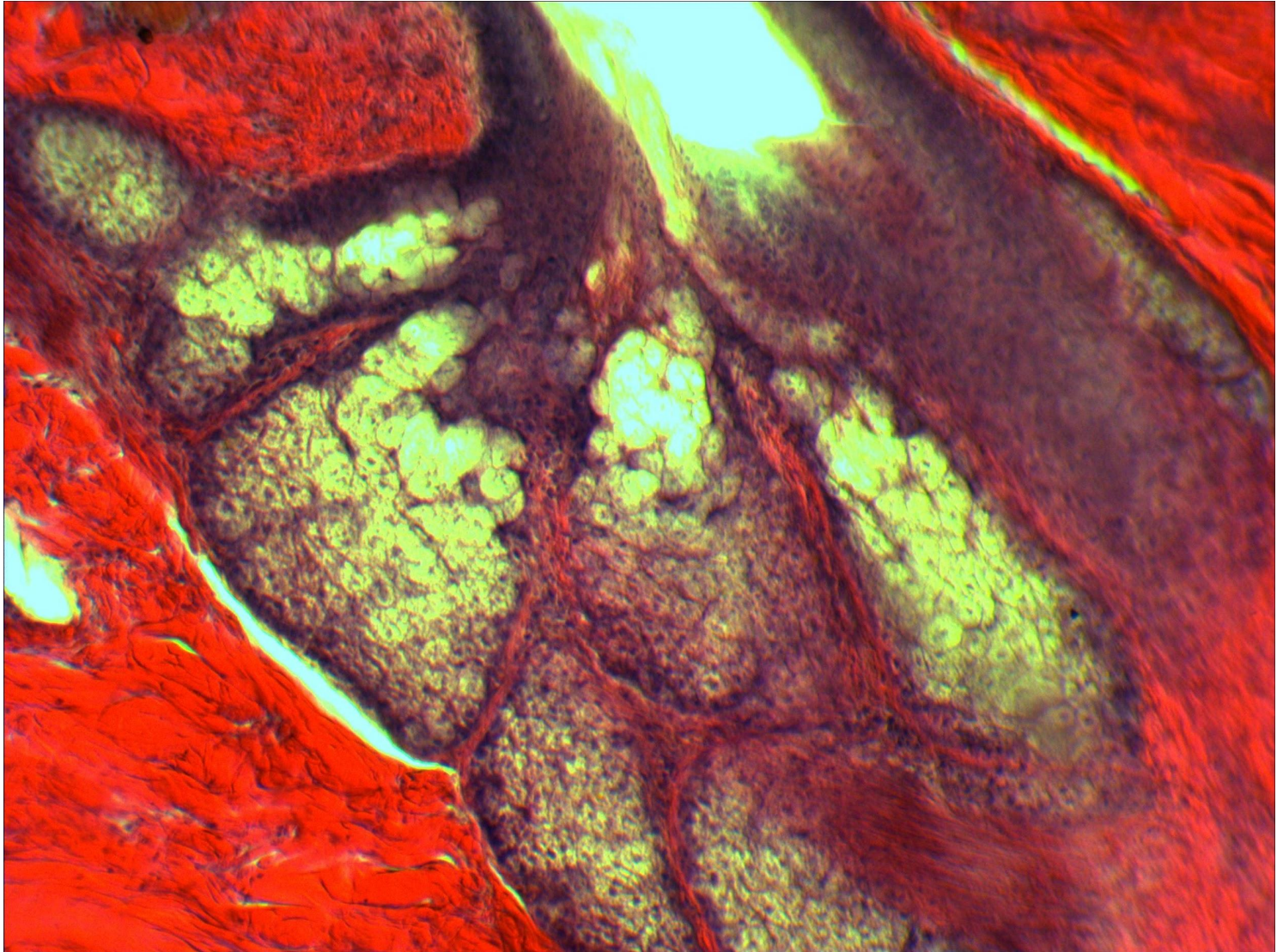
Щитовидная железа



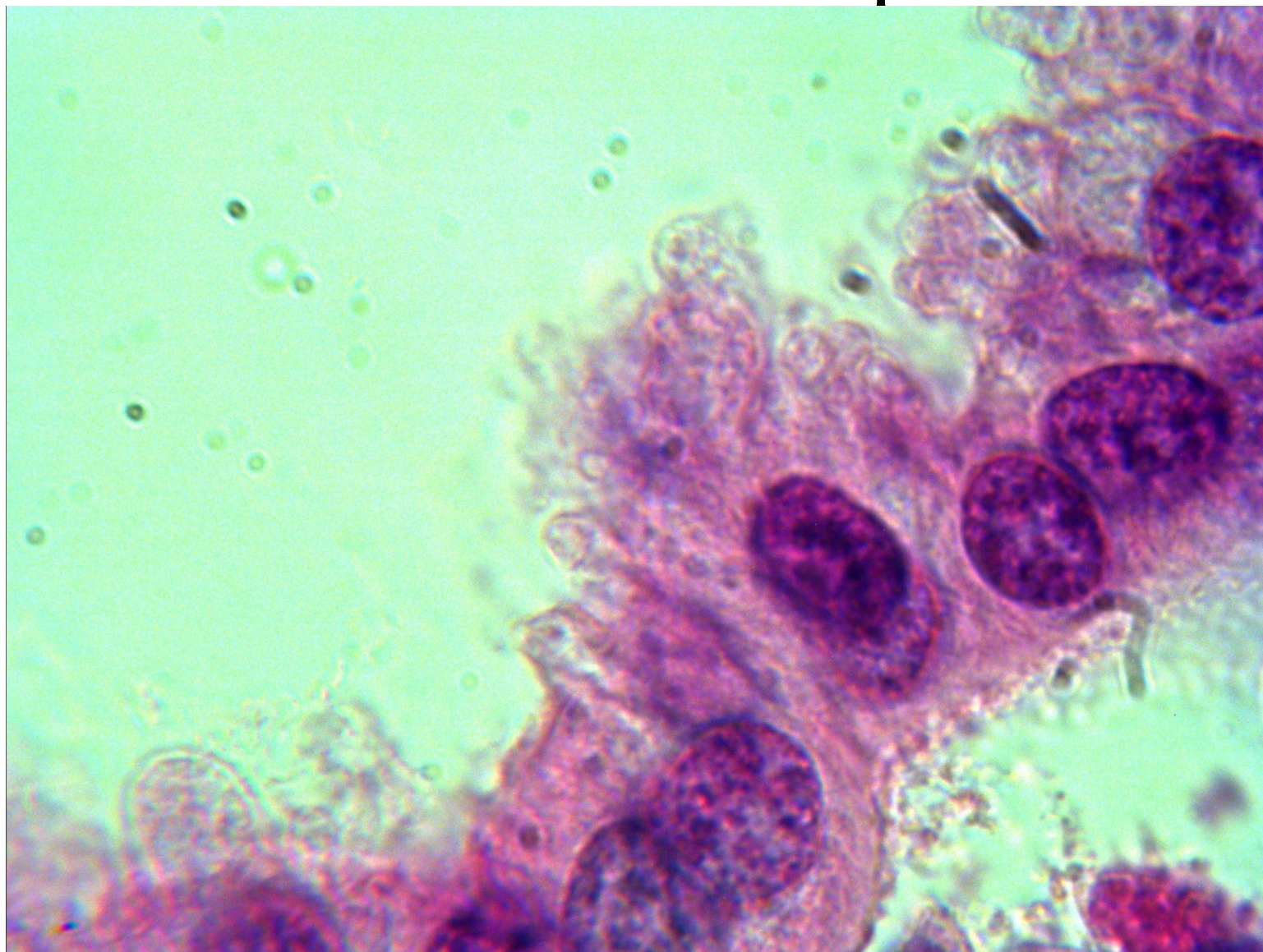
Слюнные железы



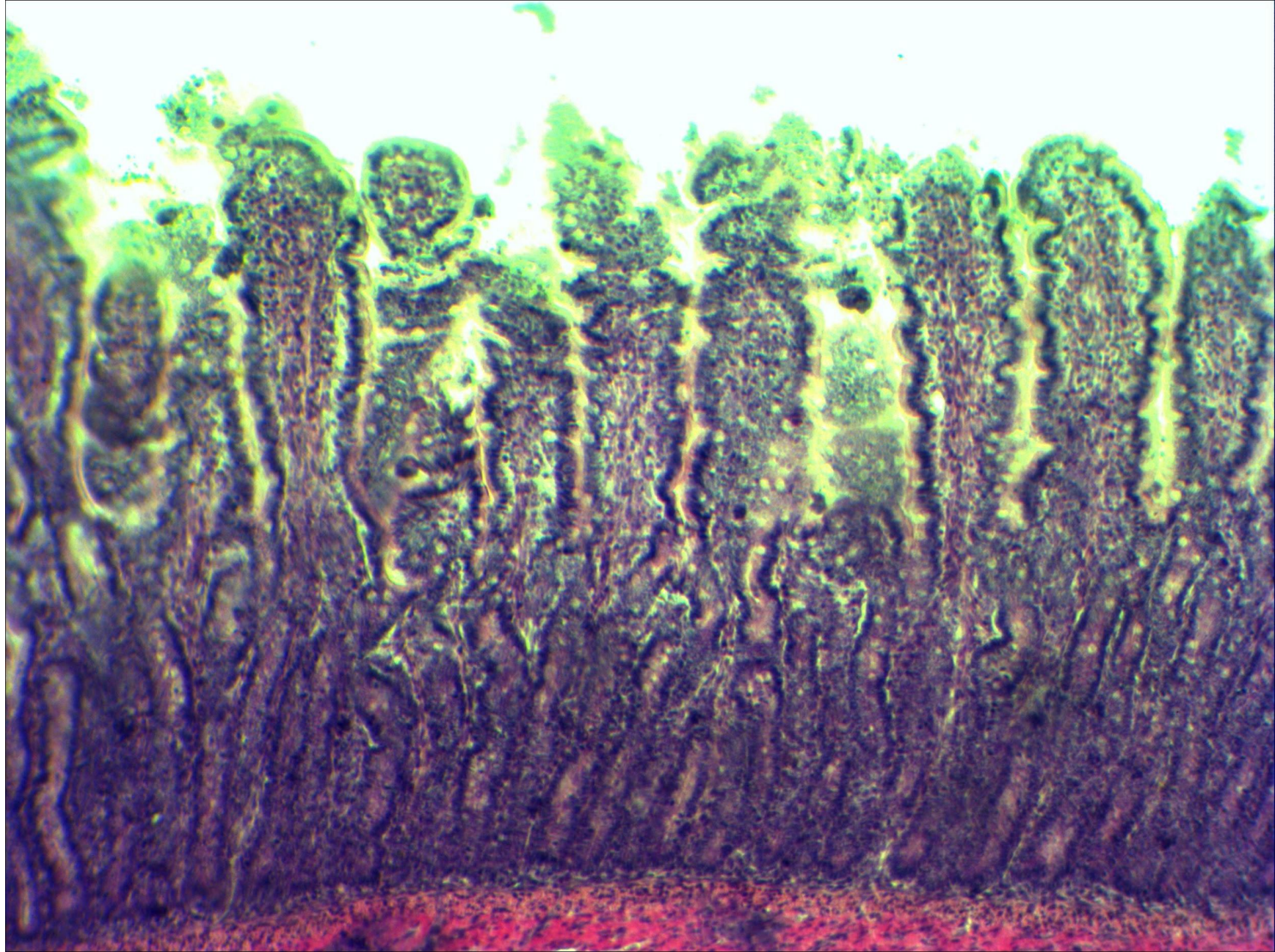
Сальная железа кожи человека



Зеленая железа рака



Ворсинки кишечника



Дно желудка собаки

