



Группа компаний
Апельсин



Управляющая компания ГК «Апельсин»



Официальный дилер LADA
г. Нижнекамск, г. Буинск



Официальный дилер KIA
г. Нижнекамск, г. Альметьевск



«Автомобили с пробегом»

г. Казань, г. Нижнекамск, г. Альметьевск, г. Набережные Челны, г. Буинск, г. Пермь, г. Уфа, г. Екатеринбург, г. Омск, г. Батайск, г. Ижевск, г. Чехов, г. Sterлитамак, г. Бугульма, г. Челябинск



Официальный дилер Ford
г. Альметьевск



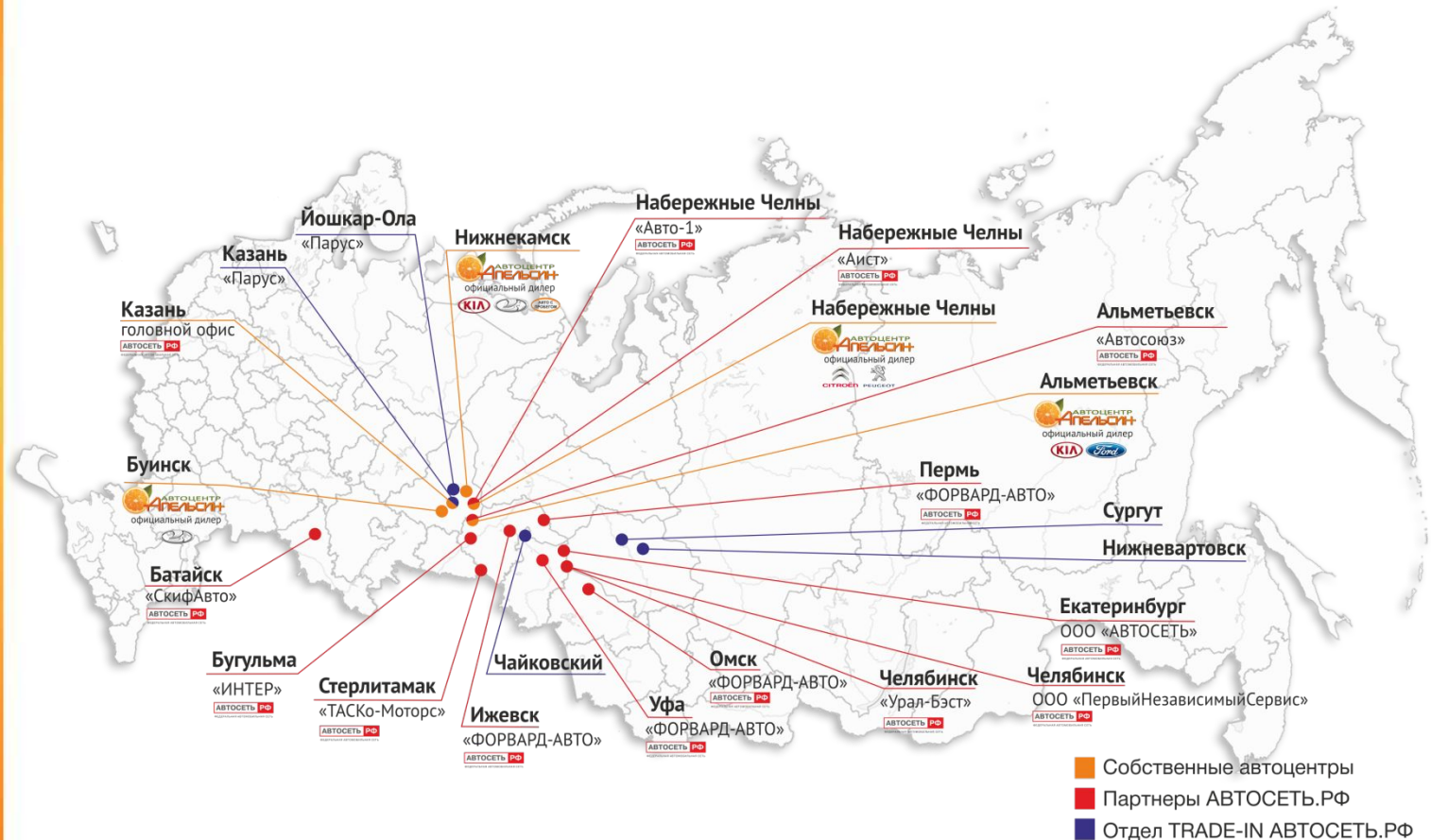
Официальный дилер Peugeot, Citroen
г. Набережные Челны



Управляющая компания ГК «Апельсин»

Год / Факт, шт.	2017	2018
ДЦ LADA г. Нижнекамск	876	1409
ДЦ LADA г. Буинск	17	302
ДЦ KIA г. Нижнекамск	613	802
ДЦ KIA г. Альметьевск	701	799
ДЦ Ford г. Альметьевск	-	22
Автомобили с пробегом	5392	5922
АВТОСЕТЬ.РФ	6427	7978

Направление автомобилей с пробегом АВТОСЕТЬ.РФ

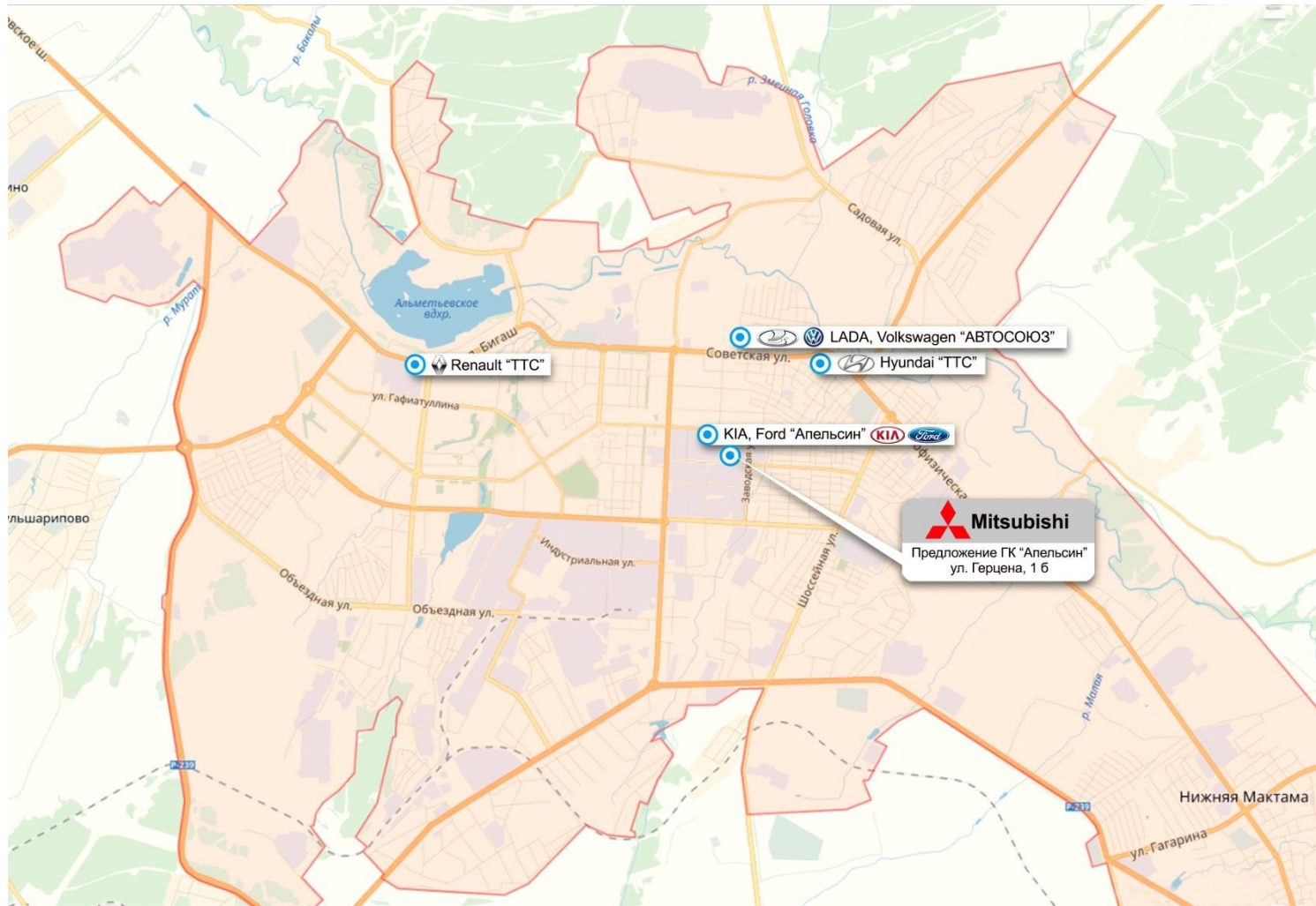


10 регионов присутствия в РФ
14 партнеров АВТОСЕТЬ.РФ



ФЕДЕРАЛЬНАЯ АВТОМОБИЛЬНАЯ СЕТЬ

Карта города (с отображением автомобильных центров)

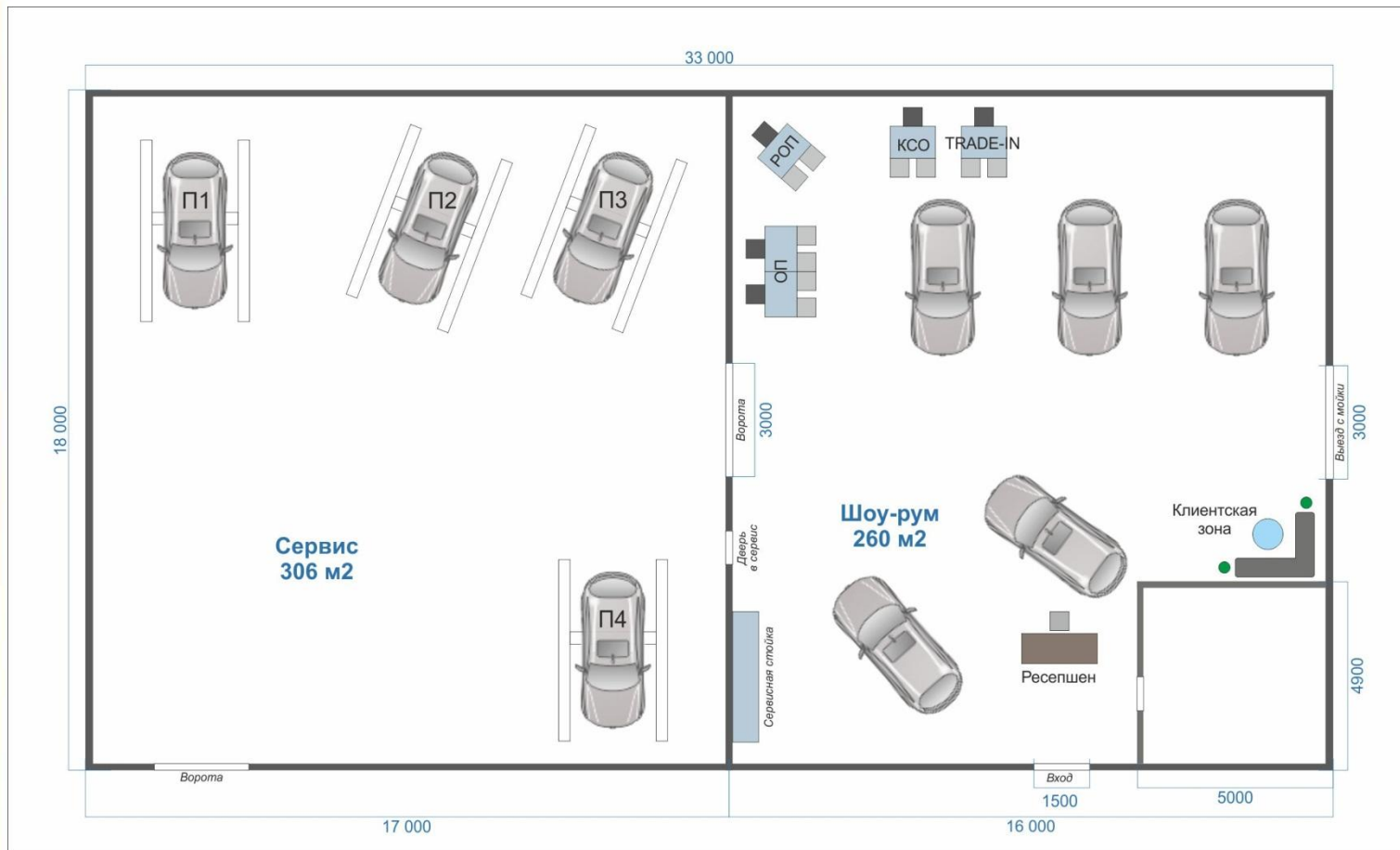


ФЕДЕРАЛЬНАЯ АВТОМОБИЛЬНАЯ СЕТЬ

Оформление фасада (временное решение)



Внутренняя схема (временное решение)



Дизайн-проект (постоянное решение)



Схема 1 этажа (постоянное решение)

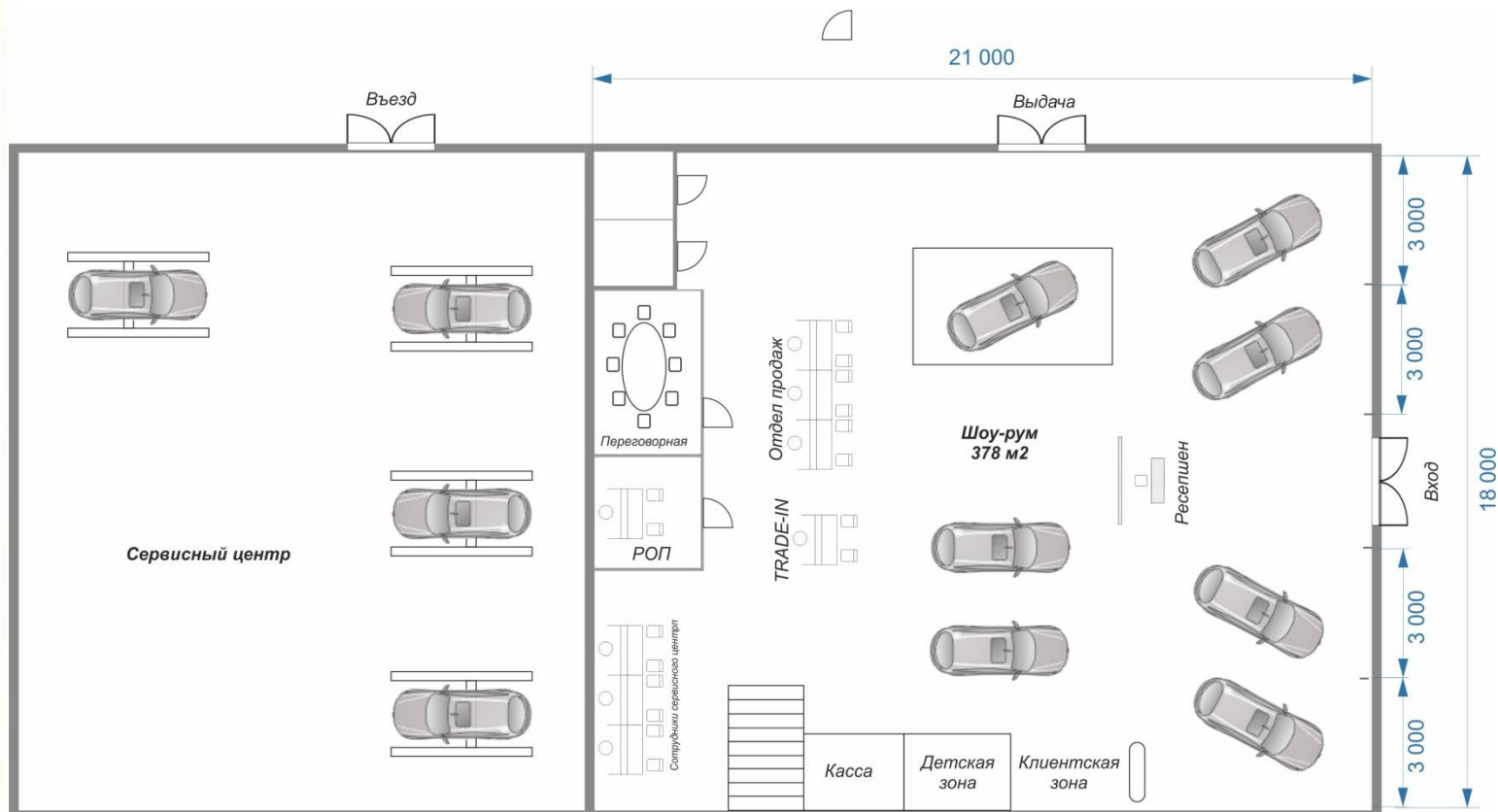
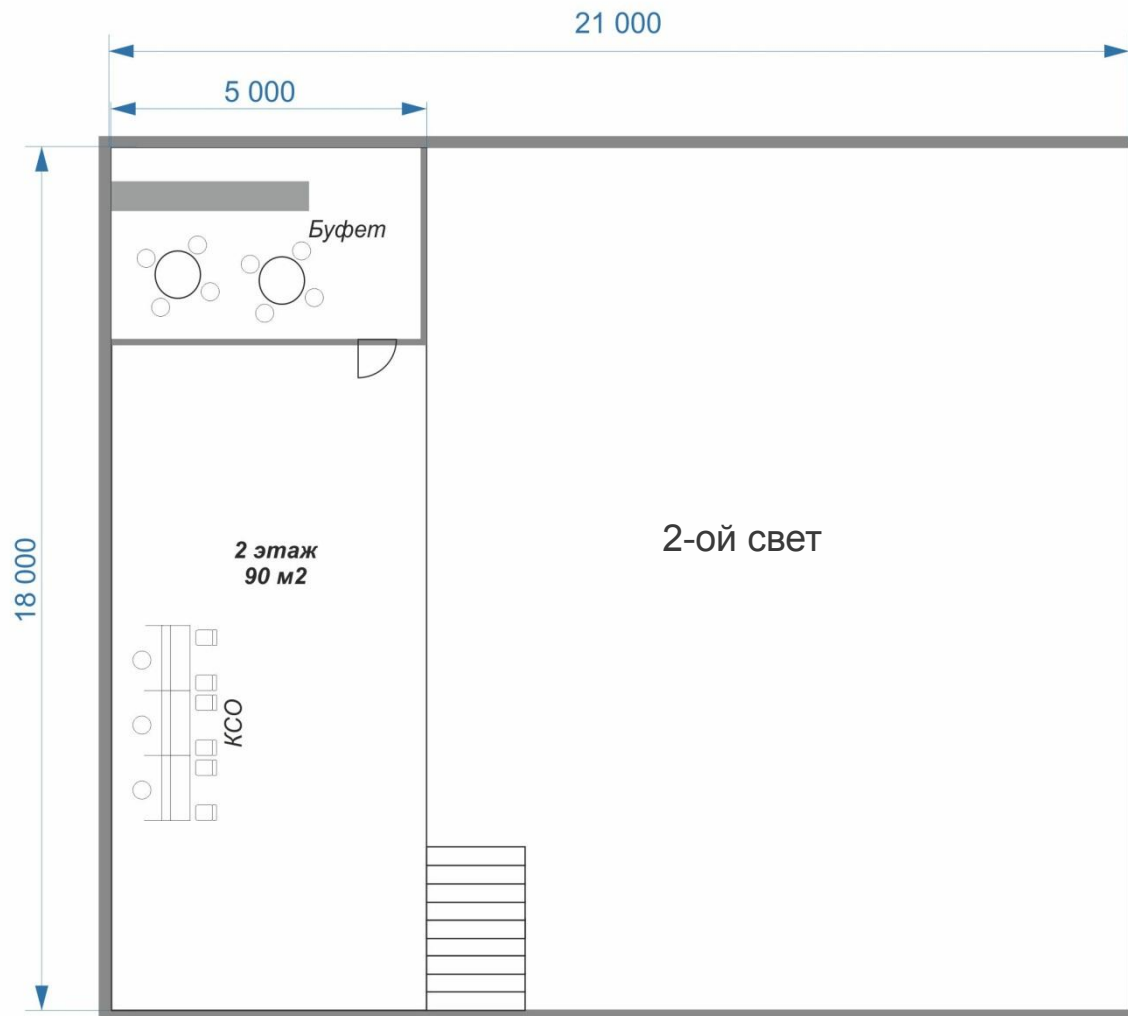
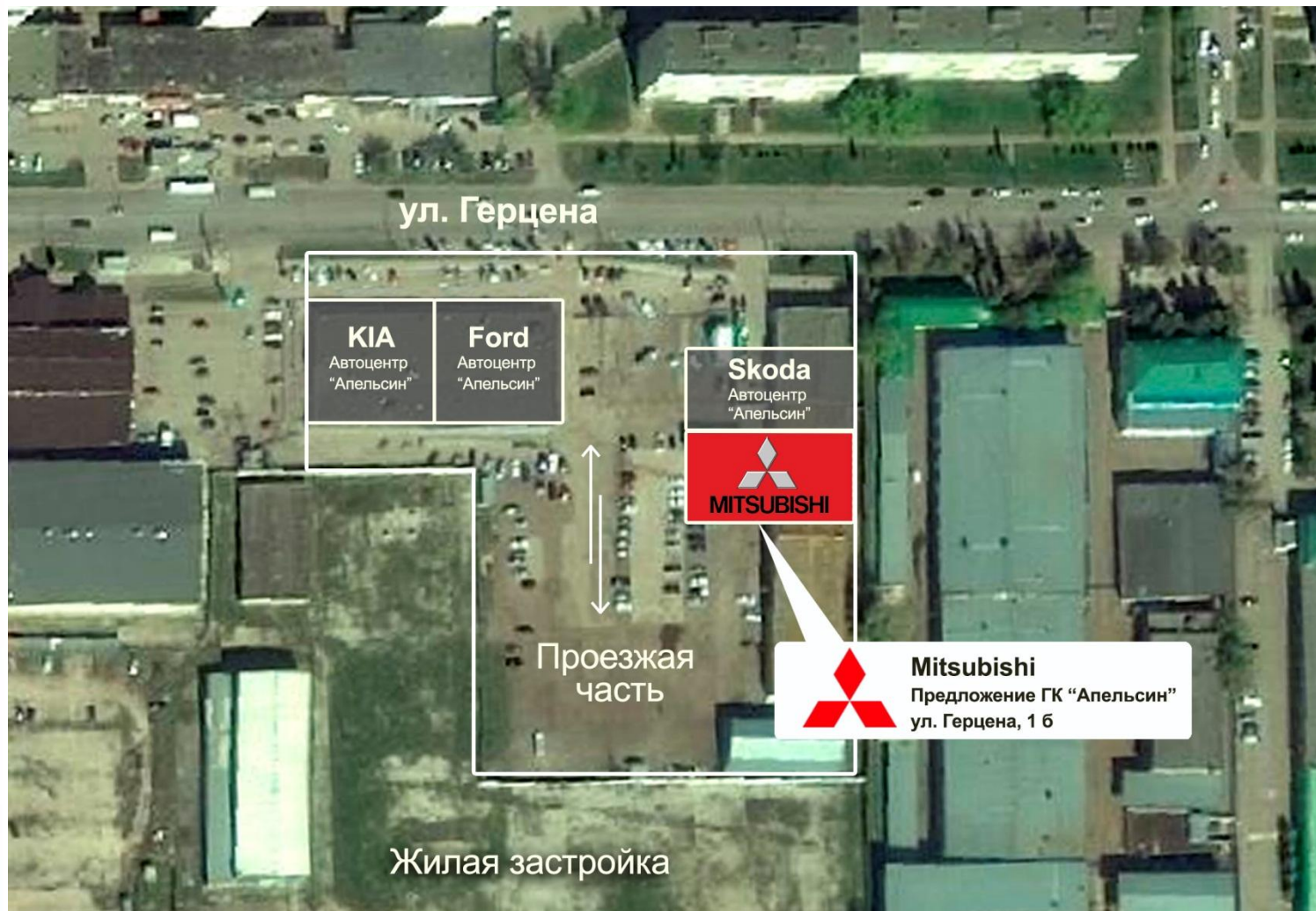


Схема 2 этажа (постоянное решение)



Карта района



Генеральный план



1 Шоу-рум Mitsubishi

2 Шоу-рум Skoda

3 Сервисный центр

4 Кузовной центр

5 Офис продаж авто с пробегом

6 Зона осмотра

7 Флаги Автосеть.РФ

Тест-драйв авто

Парковка для клиентов

Парковка для клиентов сервиса

Товарные автомобили

Парковка для клиентов кузовного центра

Парковка для клиентов автомобилей с пробегом

Автомобили премиум сегмента

Парковка для сотрудников

Светильники

Движение автомобиля

Бардюры



ФЕДЕРАЛЬНАЯ АВТОМОБИЛЬНАЯ СЕТЬ

Прогноз продаж

2019	Январь	Февраль	Март	Апрель	Май
Прогноз продаж	6	7	9	12	14
Mitsubishi	6	7	9	12	14
СТО (GM1)	160 000	190 000	220 000	270 000	300 000
Кузовной цех (GM1)	140 000	160 000	190 000	210 000	250 000

2019	Июнь	Июль	Август	Сентябрь
Прогноз продаж	15	15	16	16
Mitsubishi	15	15	16	16
СТО (GM1)	320 000	350 000	370 000	400 000
Кузовной цех (GM1)	250 000	250 000	260 000	280 000

2019	Октябрь	Ноябрь	Декабрь	Итого 2019
Прогноз продаж	17	16	18	161
Mitsubishi	17	16	18	161
СТО (GM1)	400 000	390 000	400 000	3 770 000
Кузовной цех (GM1)	280 000	260 000	300 000	2 830 000

From Good to Great

От хорошего к великому!

