

Костюм Древнего Египта

000–2778 гг. до н. э. – Раннее царство (I и II династии)

2778–2263 гг. до н. э. – Древнее царство (III – VI
династии)

2263–2040 гг. до н. э. – 1-й переходный период (VII – X
династии)

2160–1785 гг. до н. э. – Среднее царство (XI – XII
династии)

1785–1580 гг. до н. э. – 2-й переходный период (XIII –
XVII династии)

1580–1085 гг. до н. э. – Новое царство (XVIII – XXXI
династии)

332 г. н. э. – Александр Македонский завоевывает
Египет

Стремление к прямым четким линиям, геометрическим формам – особенность костюма Древнего Египта.





Древнее царство

Схенти- передник из полосы неширокой ткани, которую обертывали вокруг бедер и укрепляли на талии поясом

Калазирис – длинная прямая рубашка на одной или двух бретелях, оставляющая грудь открытой

Костюм жреца





Схенти, шкура пантеры,
парик и «Локон юности»

Наследник фараона в ритуальном костюме жреца. Фрагмент рельефа из гробницы Сети I. XX династия. Фивы, Аллея царей



калазири

с

Среднее царство – усложнение формы,
появление новых тканей из Передней Азии,
стремление к роскоши



Новое царство- отличается изяществом и плавными линиями. Появляются тонкие прозрачные ткани . Легкие ткани закладывали мелкими складками или драпировали. Под влиянием Востока появляются новые элементы кроя. Для одежды характерна высокая подчеркнутая талия и плиссировка ткани в разных направлениях.





Схенти-(егип. греч.) набедренная повязка из неширокой полосы ткани, которую обертывали вокруг бедер и укрепляли поясом.

Синдон- (егип., греч.) — часть мужской египетской одежды эпохи Нового царства: драпированный или плиссированный кусок тонкой ткани, который обертывали поверх калазириса вокруг бедер и спереди завязывали.

Урей, Ускх

Покрывало «Хаик Изиды»

- кусок тонкой прозрачной ткани, составляющий **покрывало** древнеегипетских аристократок

Аменофис IV с женой Тийей в саду Новое царство

Клафт (Немес) Атеф-царский головной убор





Красная корона
правителя
Нижнего
Египта



Белая корона
правителя
Верхнего
Египта



Объединённая
корона

ДЕШРЕТ

покровительствовать
богиня-кобра Уаджит

ХЕДЖЕТ

Символом, прикрепляемым в
лобовой части короны хеджет
была голова богини-грифа
Нехбет (Нехебт)

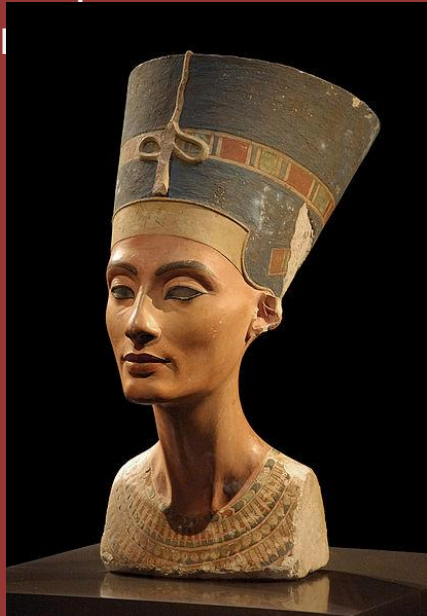
ПШЕНТ

Символ- единство страны



Изображение Нехбет на венце дочери

С



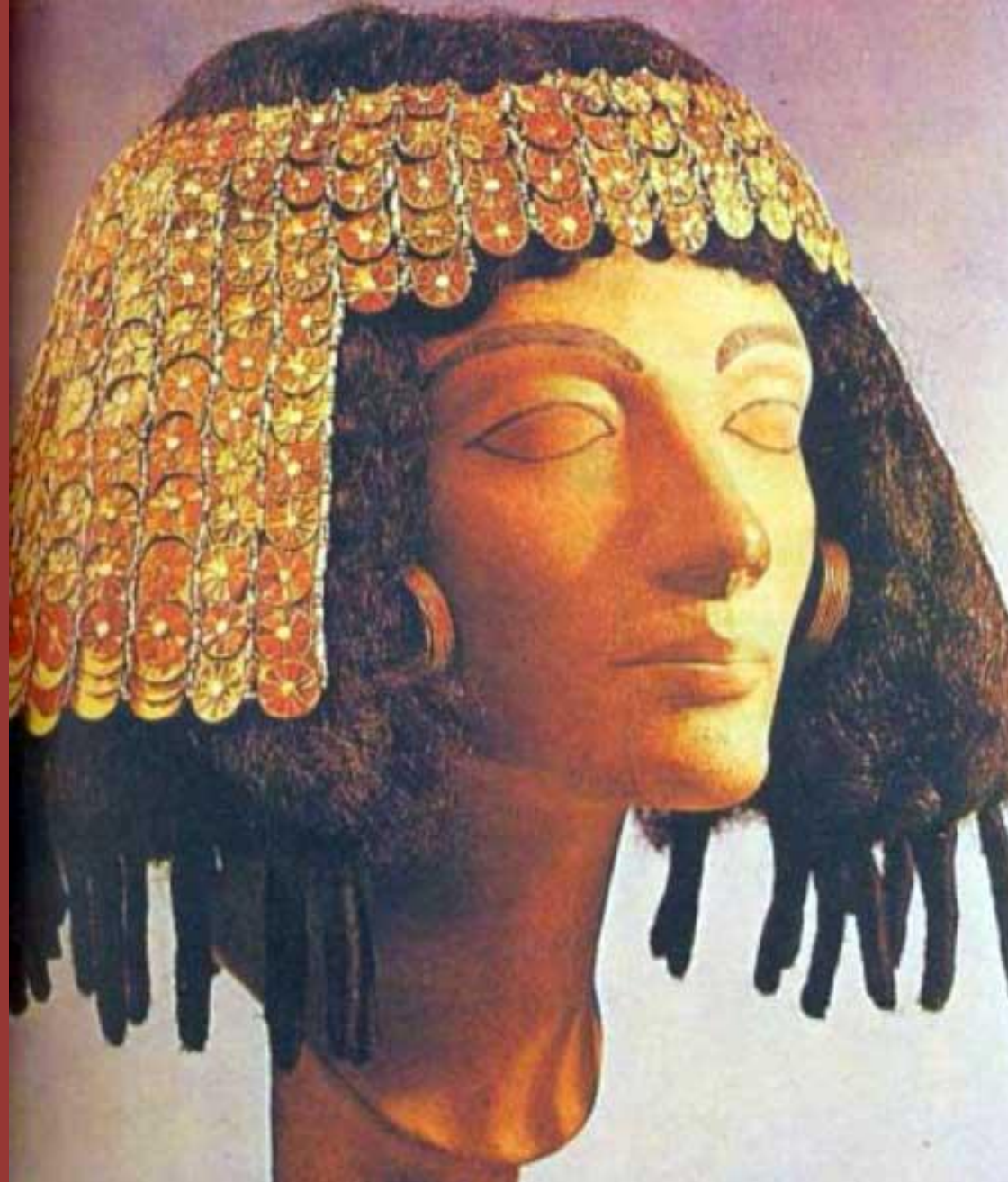
Атеф
Бюст Нефертити.
Скульптор
Тутмес. XIV в. до
н. э. Бронзовый
сосуд. Эпоха Шан

«тростниковая корона» (хемхемет)—
сложное сооружение из золотых перьев,
бараньих рогов, змеек и солнечных
дисков Корона Хемхемет. Барельеф в
храме Эдфу.

Парик с повязками-
венцами из мелких
металлических
пластинок.
Керамические
сосуды с
благовонным
маслом.
На плечах усхх.



Мать и жена Узерхета. Фрагмент росписи гробницы **Узерхета.**
XIX династия. 2-я половина XIV в. до н. э. ивы,
могила **Узерхета**



Головной убор жены Тутмоса III. XVIII династия

Головной убор царицы - одной из **жен Тутмоса III** . Около 1504 - 1450 до н. э.
Золото, сердолик, стекло . Высота 23,8 см; диаметр 30 см



Сандалии и браслеты происходят из погребения трех **жен** царя **Тутмоса III** - Менхет

OPHAMEHT



