

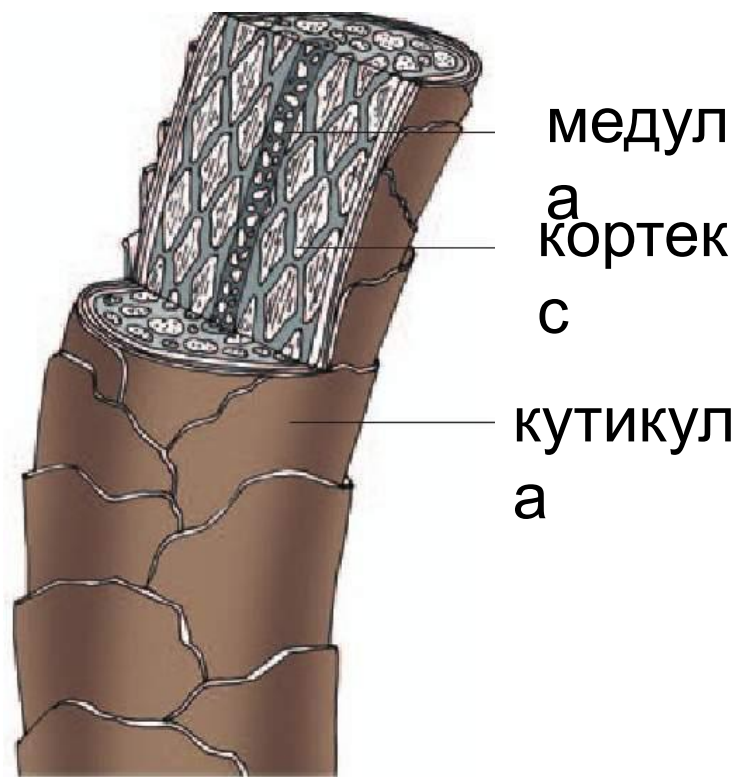
**Добро пожаловать на семинар**  
**Лаборатория цвета:**  
**DE LUXE и PRINCESS ESSEX**

## Стержень

- Часть волоса, находящаяся над поверхностью кожи

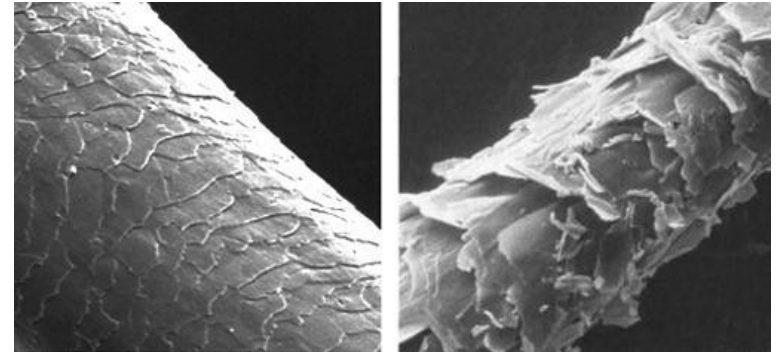
## Корень

- Часть волоса, находящаяся в толще кожи



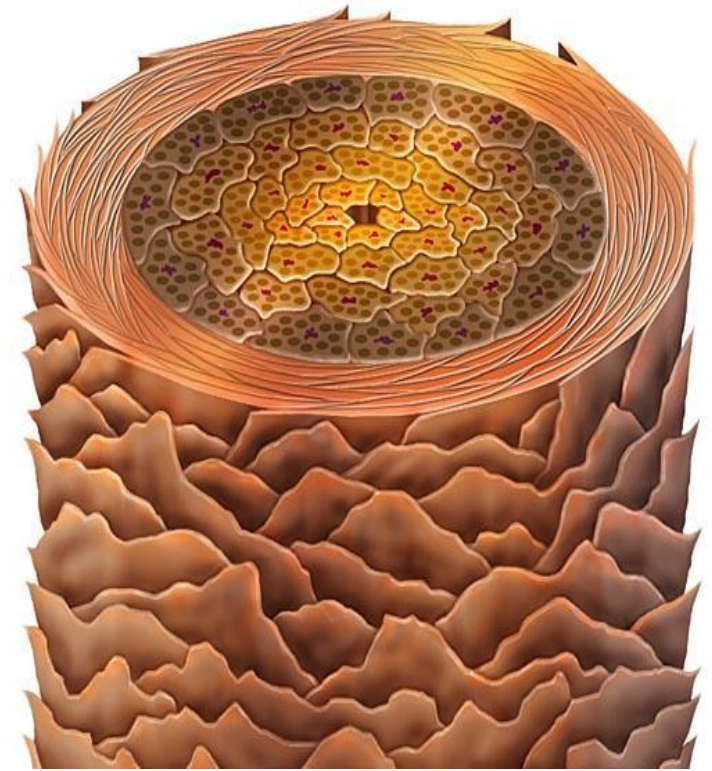
## Кутикула

- а Наружный слой волоса, состоит из отмерших клеток кератина, выполняет защитную функцию
- Образован плоскими чешуйками, которые, перекрывают друг друга как черепица крыши
- Здоровые волосы — слои чешуек плотно прилегают друг к другу
- Поврежденный волос — слои чешуек приоткрыты, надорваны
- Кутикула отвечает за внешний вид волоса, блеск



## Составляющие кортекса

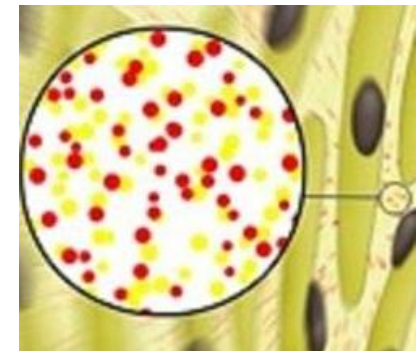
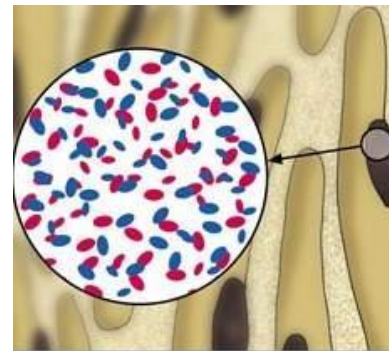
- **КЕРАТИН** — белок волос, который обеспечивает прочность, упругость, эластичность
- **МЕЛАНИН** — пигмент, который определяет натуральный цвет волос
- **ВОЗДУХ** — «разбавляет» натуральный пигмент, чем больше пузырьков воздуха, тем светлее волосы



## Типы пигментов

**Меланин** — это комбинация двух пигментов:

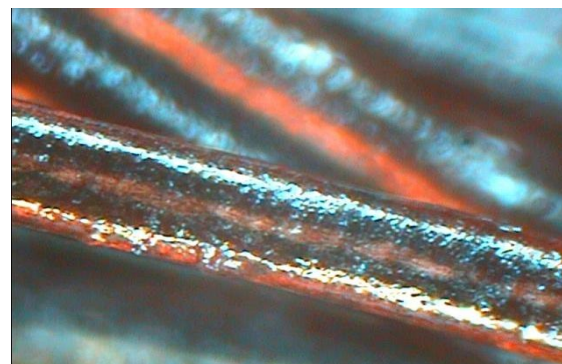
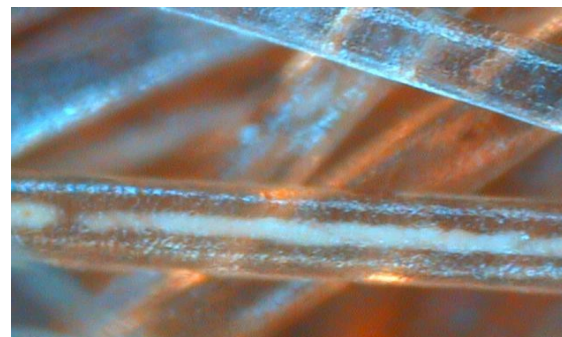
- **Эу-меланин** — крупные гранулы синего и красного цветов
- **Фео-меланин** — мелкие гранулы красного и жёлтого цвета



**!** Полное разрушение фео-меланина при окрашивании волос приводит к потере волоса!

## Медула

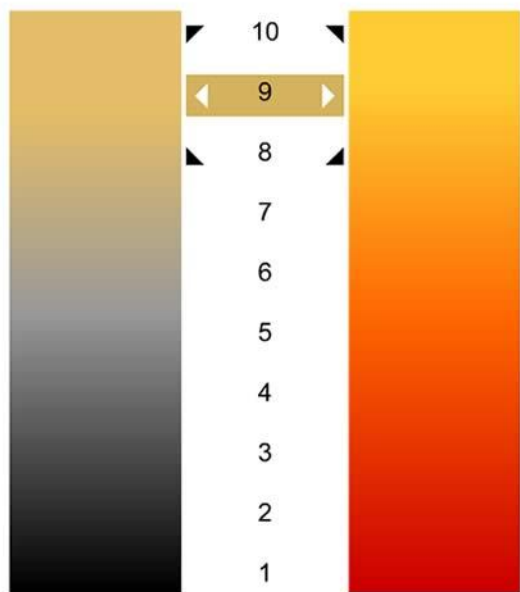
- Внутренний слой волоса
- У корня медула более плотная
- К концу волоса сходит «на нет»
- В тонких волосах может отсутствовать
- Отвечает за терморегуляцию, объем
- Придает волосам силу



**Уровень глубины тона (УГТ)** — уровень светлости натуральных волос

- Определяется количеством пигмента: чем больше пигмента, тем темнее цвет волос
- Уровень глубины тона определяется по шкале от 1 до 10

№ УГТ	Уровень глубины тона
10	Светлый блондин
9	Блондин
8	Светло-русый
7	Русый
6	Темно-русый
5	Светлый шатен
4	Шатен
3	Темный шатен
2	Натуральный черный
1	Черный



### Фон осветления

**Фон осветления** — это цвет, который получается в результате частичного вытеснения **натурального пигмента**

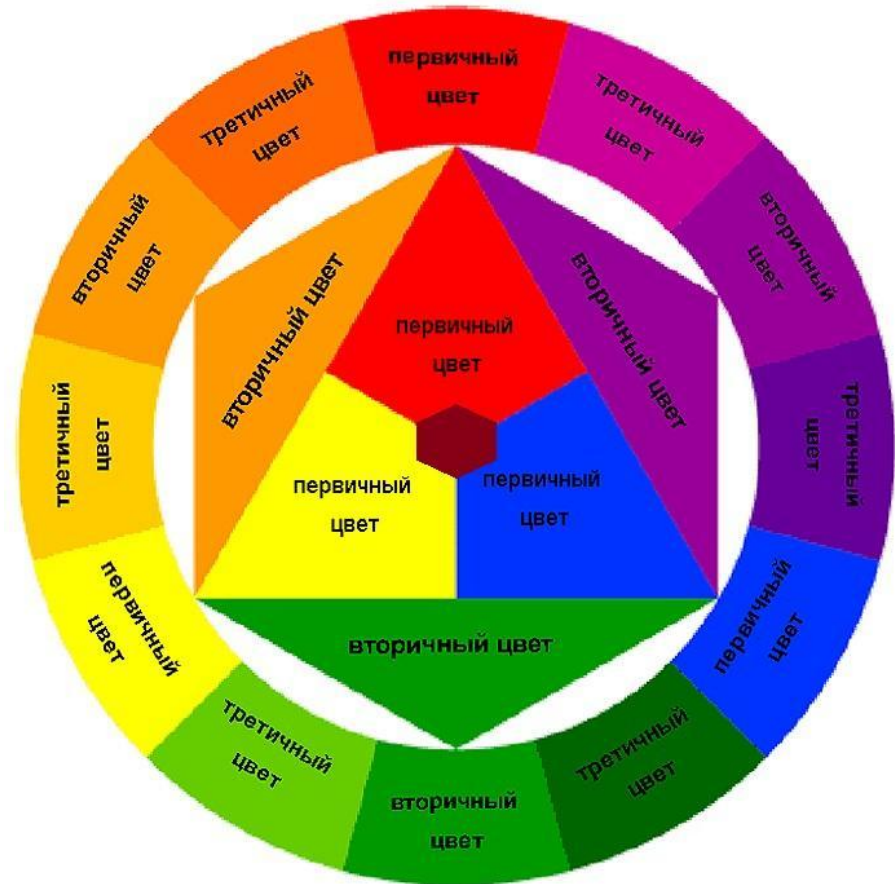
**Оттенок фона осветления** влияет на конечный результат окрашивания

**Может потребоваться коррекция цвета**, при окрашивании в натуральные оттенки и холодные цветовые направления



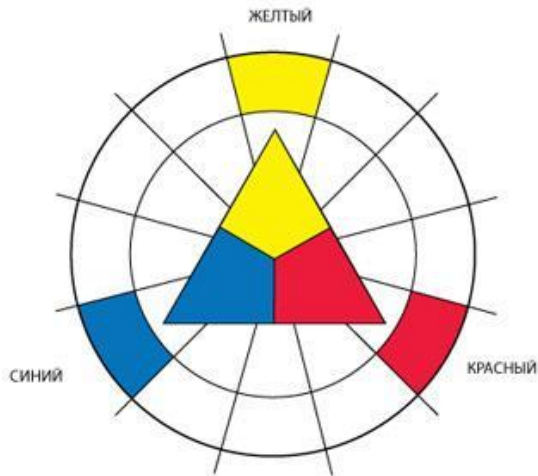
## Цветовой круг

- Отображает первичные, вторичные и третичные цвета
- Противоположные цвета нейтрализуют друг друга
- В центре находится нейтральный цвет — **коричневый**

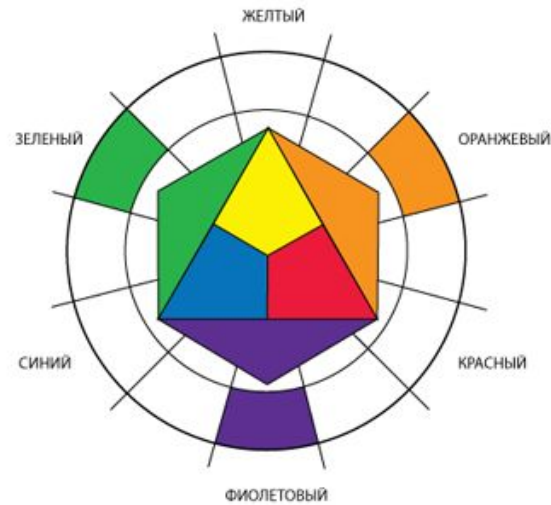


## Цветовой круг

### Первичные цвета



### Вторичные оттенки



### Третичные оттенки



## Цветовой круг

Цвета, расположенные напротив друг друга, называются **комплементарными**.

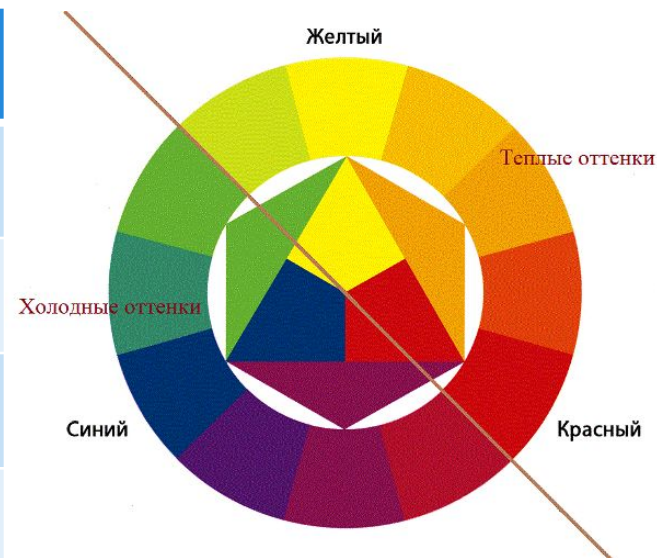
Они **нейтрализуют друг друга**



## Цветовой круг

Теплые и холодные тона

тёплые тона	холодные тона
жёлтый (золотистый)	фиолетовый
оранжевый (медный)	синий
красный	красный
зелёный	зелёный



Цвет действует на:

■ **Чувства и эмоции**

■ **Психику и душу**

■ **Интеллект и разум**

**Цвет влияет на то, как мы выглядим.**

Самые сильные эмоции оказывают красные (возбуждает нервную систему) и синие цвета (тормозит нервную систему).

● **Красный**, ● **оранжевый**, ● **жёлтый** — являются цветами активными.

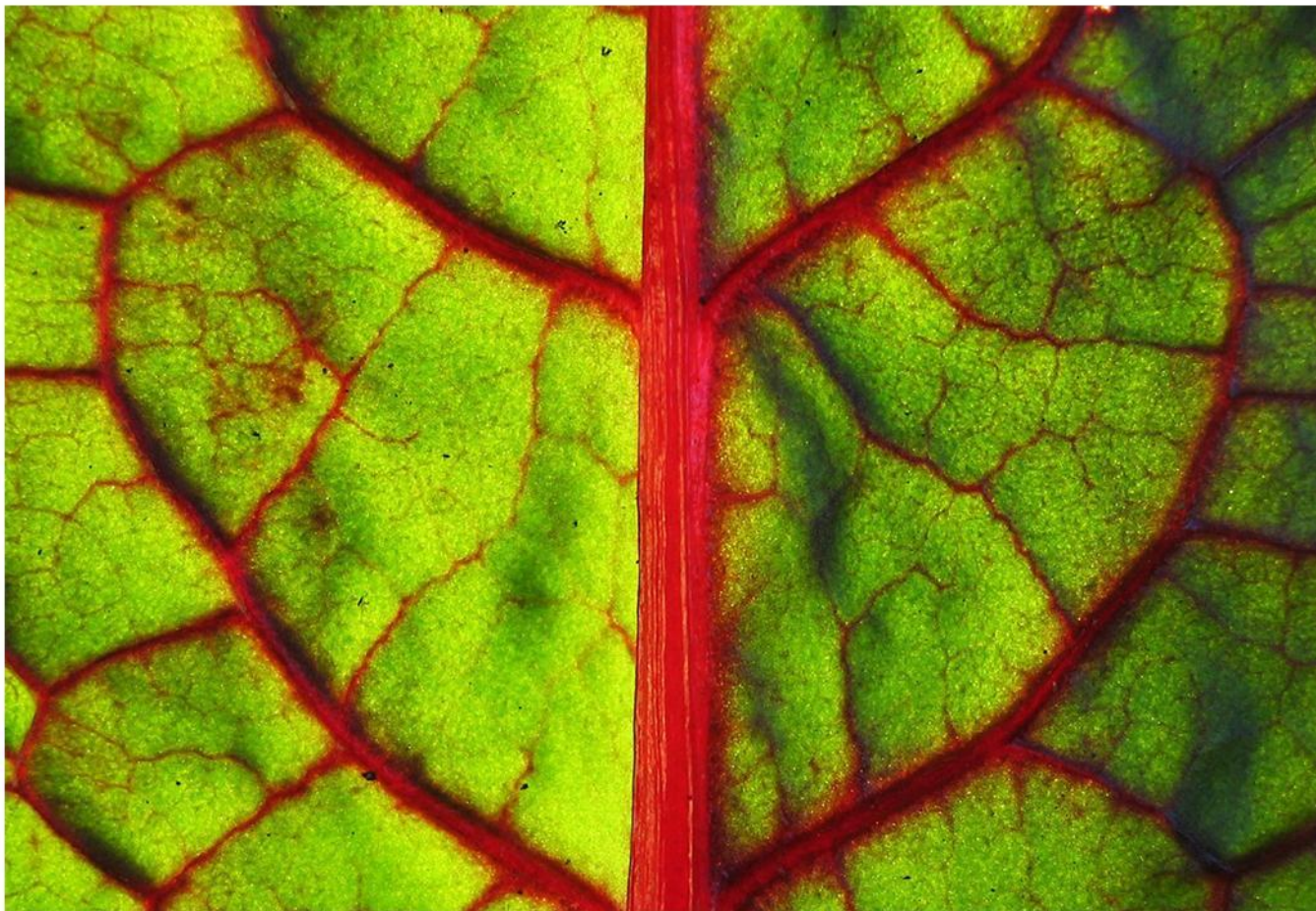
● **Синий**, ● **фиолетовый**, ● **зелёный** — являются цветами пассивными.

Оранжевый и красный называют «кричащими» цветами.

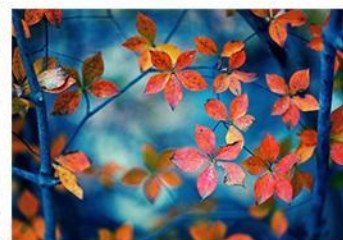
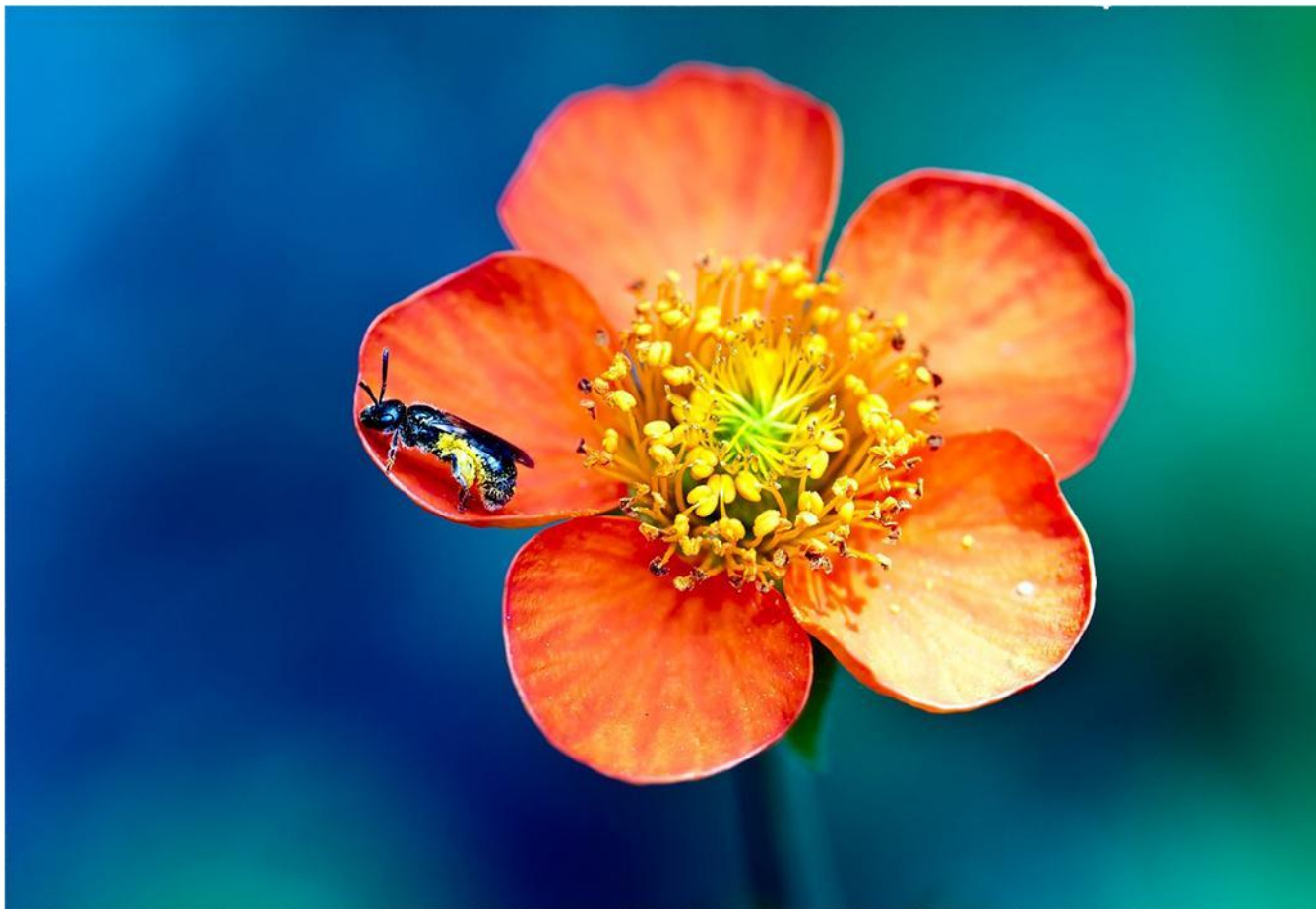
Зелёный и синий ослабляют громкость шумов.

**Яркий цвет** — выделение одного на фоне других.

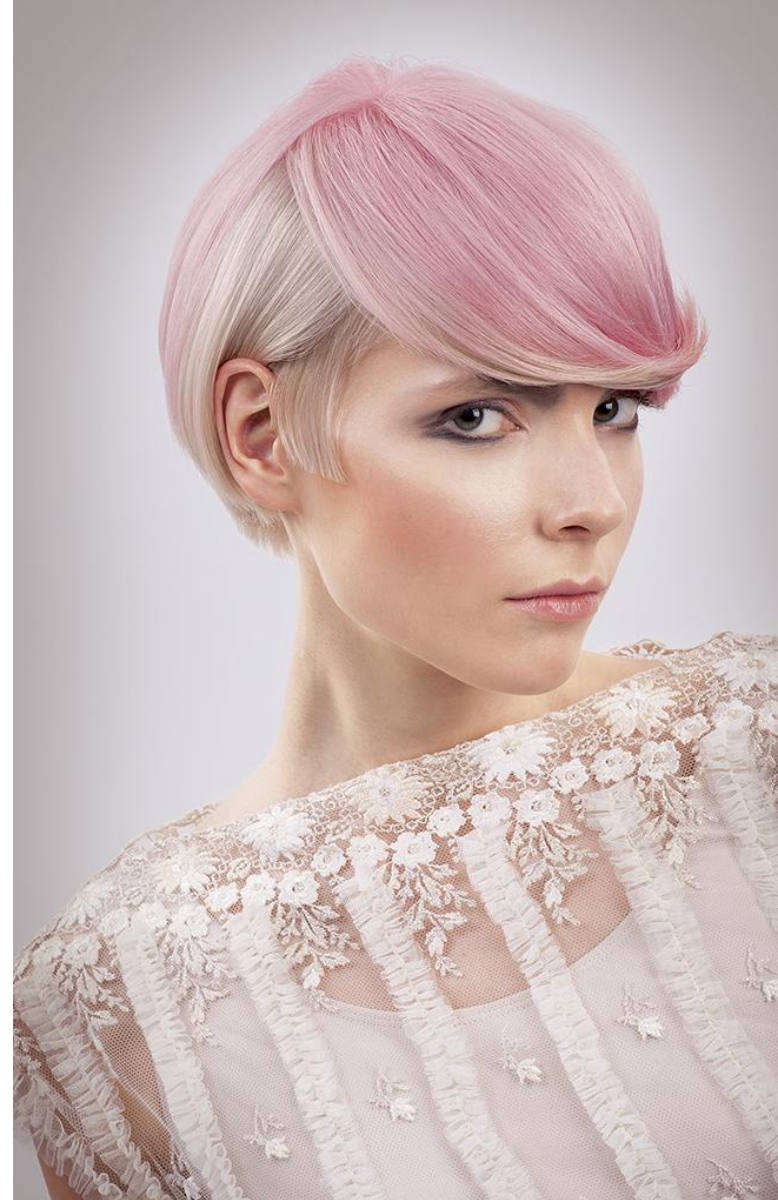
**Пастельный цвет** — мягкий, неяркий, разбавленный белым.











## Продукты

### ESTEL

- Перманентные краски

**DE LUXE**

**SILVER DE LUXE**

**ANTI-YELLOW EFFECT**

**PRINCESS ESSEX**

- Краска для бровей и ресниц

**ENIGMA**

- Полуперманентные краски

**SENSE DE LUXE**

- Обесцвечивающие продукты

**ULTRA BLOND DE LUXE**

**PRINCESS ESSEX**

DeLuxe

sense  
deLuxe

DeLuxe  
SILVER

PRINCESS  
ESSEX

Anti-  
Yellow  
effect

Enigma

**X/XX** — уровень глубины тона (УГТ)

X/**XX** — основное цветовое

направление

X/XX**X** — дополнительный цветовой

нюанс



# Единая система нумерации

## PRINCESS ESSEX, DE LUXE, SENSE DE LUXE, SILVER DE LUXE

### УРОВЕНЬ ГЛУБИНЫ ТОНА

10/XX	светлый блондин
9/XX	блондин
8/XX	светло-русый
7/XX	средне-русый
6/XX	тёмно-русый
5/XX	светлый шатен
4/XX	шатен
3/XX	тёмный шатен
1/XX	чёрный

### ЦВЕТОВОЕ НАПРАВЛЕНИЕ

X/0	натуральный
X/00	натуральный для седых волос
X/1	пепельный
X/2	зелёный
X/3	золотистый
X/4	медный
X/5	красный
X/6	фиолетовый
X/7	коричневый
X/8	жемчужный

# Направления оттенков

## Холодные

ОТТЕНОК	ОБОЗНАЧЕНИЕ
Натуральный, экстра натуральный	/0, /00
Пепельный	/1, /11
Пепельно-золотистый	/13
Пепельно-фиолетовый	/16
Пепельно-коричневый	/17, /71
Золотисто-фиолетовый	/36
Медно-пепельный	/41
Красный	/5, /55
Фиолетово-красный	/65, /56
Фиолетовый	/6, /66
Коричнево-красный	/75
Коричнево-фиолетовый	/76
Жемчужный	/8, /18

## Теплые

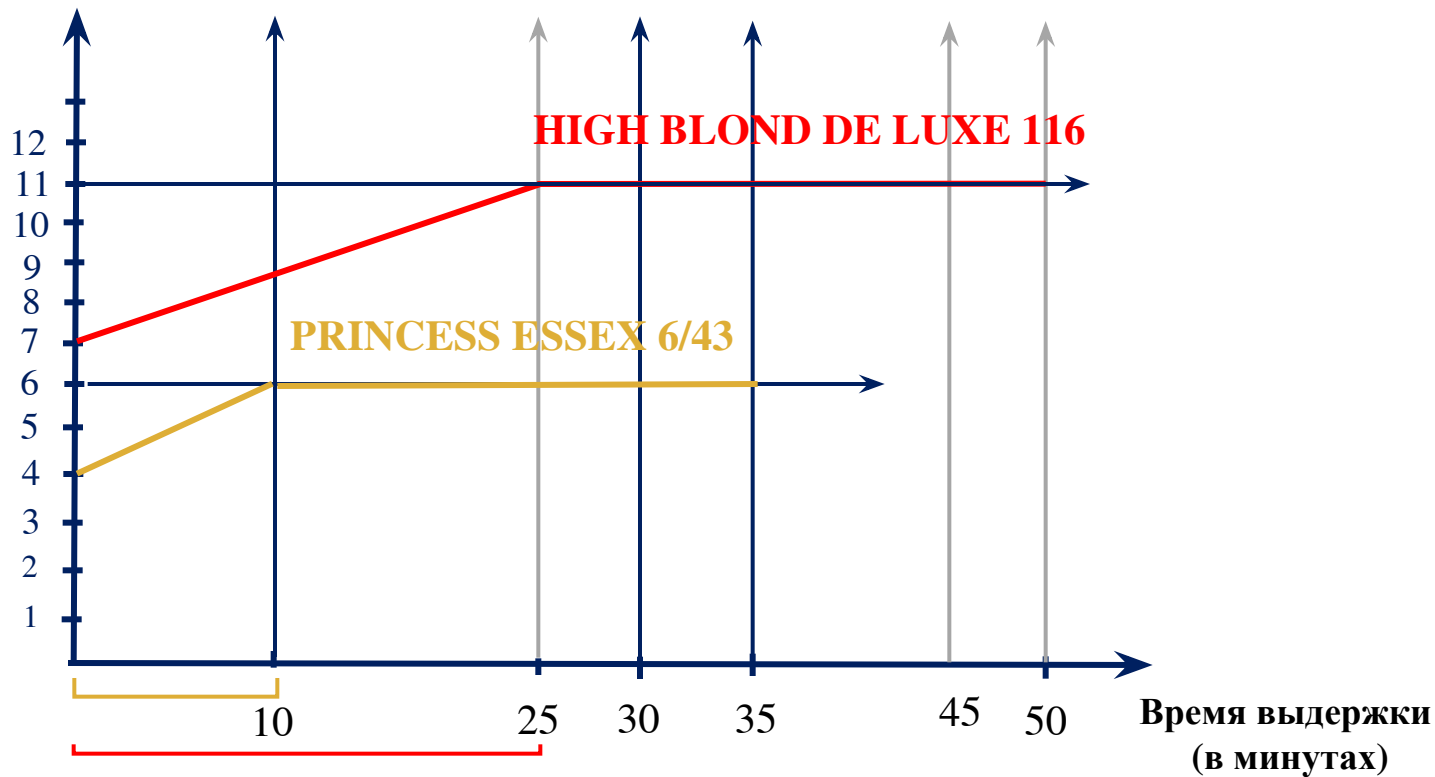
ОТТЕНКИ	Обозначение
Золотистый (натуральный)	/3, /33
Золотисто-медный, золотисто-красный	/34, /43, /35
Медный	/4, /44
Медно-красный	/45, /54
Коричневый НЕЙТРАЛЬНЫЙ	/7, /77
Коричнево-золотистый	/73, /37
Коричнево-медный	/74

- Обладают стойким окрашиванием
- На 100% закрашивают седину
- Размещение пигмента происходит в кортексе
- Окрашивают волосы:
  - ТОН В ТОН
  - обладают осветляющей силой
  - окрашивают волосы на затемнение
  - тонируют волосы



## Работа краски

УГТ



# Перманентные краски PRINCESS ESSEX

**ESTEL**  
PROFESSIONAL

## Характеристика:

- Яркость цветовой палитры
- 135 модных оттенков в палитре
- + 10 оттенков PRINCE CHROME

## Преимущества:

### Система ухода Vivant System:

- Очищенный пчелиный воск
- Кератиновый комплекс
- Экстракт семян гуараны и зеленого чая
- Масло персика
- Натуральный полисахарид (гуар)





# PRINCE CHROME

## Палитра оттенков ESTEL PRINCE CHROME:



- **9/6** Блондин фиолетовый
- **9/61** Блондин фиолетово-пепельный
- **8/16** Светло-русый пепельно-фиолетовый
- **8/18** Светло-русый пепельно-жемчужный
- **7/16** Русый пепельно-фиолетовый
- **7/66** Русый фиолетовый интенсивный
- **6/11** Темно-русый пепельный интенсивный
- **5/11** Светлый шатен пепельный интенсивный
- **3/66** Темный шатен фиолетовый интенсивный
- **3/11** Темный шатен пепельный интенсивный

# Палитра оттенков PRINCESS ESSEX

УГ Т	/0, /00	/1, /11	/8, /18	/13	/16	/3	/36	/34, /43	/4, /44	/45	/5	/56, /65	/6, /66	/61	/7	/73, /37, /77	/74	/75	/76	/71, /17
10	10/0	10/1	10/8	10/13	10/16		10/36	10/34				10/65	10/66	10/61	10/7	10/73	10/74	10/75	10/76	
9	9/0, 9/00	9/1	9/18	9/13	9/16	9/3	9/36	9/34	9/44			9/65	9/6	9/61	9/7	9/73	9/74	9/75	9/76	9/17
8	8/0, 8/00	8/1	8/18		8/16	8/3	8/36	8/34	8/4	8/45	8/5	8/65	8/66	8/61		8/37	8/74	8/75	8/76	8/71
7	7/0, 7/00	7/1			7/16	7/3		7/34	7/4	7/54	7/5		7/66		7/7	7/77		7/75	7/76	7/71
6	6/0, 6/00	6/11				6/3		6/43	6/4	6/54	6/5	6/65	6/6		6/7	6/77	6/74	6/75	6/76	6/71
5	5/0, 5/00	5/11				5/3			5/4		5/5	5/56	5/6		5/7	5/77		5/75	5/76	5/71
4	4/0										4/5	4/65	4/6		4/7					4/71
3	3/0	3/11											3/66							
1	1/0																			

9/6 – оттенки PRINCE CHROME

# Перманентные краски DE LUXE

**ESTEL**  
PROFESSIONAL

## Характеристика:

- Стойкий глубокий цвет, коммерческие оттенки
- 161 модный оттенок в палитре
- Модные оттенки для закрашивания седины

## Преимущества:

Сбалансированная комбинация витаминов и микроэлементов:

- Масло авокадо
- Масло макадамии
- Пантенол



# Перманентные краски SILVER DE LUXE

**ESTEL**  
PROFESSIONAL

## Характеристика:

- 61 модный оттенок в палитре

## Преимущества:

- Эффективный уход, блеск и мягкость волос
- Комплекс витаминов
- Закрашивает седые волосы на 100% без пигментирования



## Сравнительная характеристика DE LUXE, PRINCESS ESSEX И SILVER DE LUXE

	ЯРКОСТЬ ЦВЕТА	ПЛОТНОСТЬ ЦВЕТА	УХОД	ПРЕИМУЩЕСТВА
DE LUXE	Спокойные коммерческие оттенки	Плотный стойкий цвет на волосах	Основа ухода — комплекс масел	Подходит клиентам, которые предпочитают плотный результат окрашивания на волосах
PRINCESS ESSEX	Яркая палитра цветов	Яркий стойкий цвет	В основе ухода увлажняющий комплекс	Подходит клиентам, которые предпочитают часто менять цвет волос
SILVER DE LUXE	Коммерческие оттенки	Более плотный стойкий цвет на волосах	Основа ухода — комплекс масел	100% закрашивание седины без пигментирования с минимальным расходом краски

# Полуперманентная краска SENSE DE LUXE

**ESTEL**  
PROFESSIONAL

## Защищённая патентом технология

Не содержит аммиак

Пигмент работает в кутикуле и кортексе

## 76 оттенков

Основная палитра

Цветные корректоры и 0/00N

EXTRA RED



## Однородная формула, сочетающая ингредиенты окрашивания и ухода:

- Окрашивает тон в тон
- Окрашивает на затемнение
- Тонирует седые волосы
- Выравнивает цвет по длине
- Придает глубину натуральным волосам
- **НЕ ОСВЕТЛЯЕТ**

# Полуперманентная краска SENSE DE LUXE

**ESTEL**  
PROFESSIONAL

## Характеристика:

- Легко смешивается
- Эластичная консистенция
- Экономична в использовании

## Преимущества:

- Масло авокадо, пантенол и кератиновый комплекс питают, увлажняют и защищают волосы
- Ослепительный блеск
- Стойкий цвет
- UV фильтр



# Полуперманентная краска SENSE DE LUXE

**ESTEL**  
PROFESSIONAL

## Технология применения

ОКСИГЕНТ/ АКТИВАТОР	ПРИМЕНЕНИЕ	ПРОПОРЦИИ
3% оксигент DE LUXE	1–7 УГТ	1 : 2
1,5% активатор DE LUXE	8–10 УГТ	1 : 2

### Время воздействия:

- **25 минут** на сухие волосы
- **20 минут** на влажные волосы
- **15 минут** после перманентной завивки или выпрямления волос
- **5-10 минут** на обесцвеченные или пористые волосы (под наблюдением)



# Обесцвечивающие

## продукты

**Первая пудра для обесцвечивания волос, разработанная и произведенная в России**

**Впервые выпускаемый продукт**

Микрогранулированная пудра для обесцвечивания волос (до 7 тонов), декапирования, мелирования и любых техник блондирования.

- Рецептура, продуманная в мельчайших деталях, гарантирует идеально чистый тон.
- Пылеобразование снижено до минимума.
- При смешивании с оксигентом, приобретает кремообразную консистенцию, что обеспечивает ровное нанесение на волосы и экономичный расход продукта.
- Упаковка 750г и 30г.
- Содержащиеся в составе ингредиенты защищают волосы и кожу головы, гарантируют хорошее состояние волос после процедуры.

### PRINCESS ESSEX

Приятный аромат миндаля создает ощущение комфорта во время проведения процедуры. Входящее в состав масло миндаля оказывает ухаживающее действие и питает волосы по всей длине.

### ULTRA BLOND DE LUXE

Обладает приятным мятным ароматом. Бисаболол, входящий в состав пудры оказывает антисептическое и противовоспалительное действие.

PRINCESS  
ESSEX



DeLuxe



# САЛОННАЯ ПРОЦЕДУРА ОБЕСЦВЕЧИВАНИЯ С EPLEX



Масло для волос  
EPLX BLOND TOPPING  
ESTEL HAUTE COUTURE  
100 мл. Для  
профессионального  
применения

Масло EPLEX добавляется непосредственно в продукт для обесцвечивания. Создает на поверхности волоса полимерный каркас, который оберегает кутикулу и кортекс волос от химического повреждения. Молекула ерлех-эластомера, обладая высокоэластичными свойствами, проникает



Шампунь-эстетик для волос  
EPLX ESTEL HAUTE COUTURE  
1000 мл. Для профессионального применения

Используется непосредственно после процедуры обесцвечивания с применением масла EPLEX. Обеспечивает эстетический уход за волосами. Мягко и эффективно очищает волосы от обесцвечивающей смеси



Маска-эквайзер для волос  
EPLX ESTEL HAUTE COUTURE  
435 мл. Для профессионального применения

Используется непосредственно после процедуры обесцвечивания с применением масла EPLEX. Полностью нейтрализует действие обесцвечивающих продуктов, восстанавливает кислотно-



Спрей-эликсир для волос  
EPLX ESTEL HAUTE COUTURE  
100 мл. Для профессионального и домашнего применения

Финальный этап салонной процедуры обесцвечивания волос с применением масла EPLEX. А также прекрасное дополнение к ежедневному уходу за волосами. Фиксирует результат услуги обесцвечивания с EPLEX. Формула продукта, содержащая аргановое масло, обеспечивает увлажнение волос и

# ДОМАШНИЙ УХОД ПОСЛЕ ОБЕСЦВЕЧИВАНИЯ С EPLEX



Шампунь-эстетик для волос  
EPLEX ESTEL HAUTE  
COUTURE  
250 мл.  
*Для домашнего применения*

Обеспечивает эстетический уход за волосами. Мягко и эффективно очищает волосы от обесцвечивающей смеси. Деликатный уход, позволяющий избежать мельчайших повреждений на поверхности волоса. Сохраняет полезные компоненты, внесенные маслом и маской EPLEX. Придает волосам



Бальзам-эквilibrium для волос  
EPLEX ESTEL HAUTE  
COUTURE  
200 мл.  
*Для домашнего применения*

Дисциплинирует и структурирует волосы, существенно облегчая укладку. Увлажняет, питает и восстанавливает водно-липидный баланс, сохраняя естественный блеск и здоровье волос. Обладает накопительным и пролонгирующим эффектами.



Спрей-эликсир для волос  
EPLEX ESTEL HAUTE  
COUTURE  
100 мл.  
*Для профессионального и домашнего применения*

Финальный этап салонной процедуры обесцвечивания волос с применением масла EPLEX. А также прекрасное дополнение к ежедневному уходу за волосами. Фиксирует результат услуги обесцвечивания с EPLEX. Формула продукта, содержащая аргановое масло,

# Оксигенты и активаторы DE LUXE и PRINCESS ESSEX

	ОКСИГЕНТЫ	АКТИВАТОРЫ
PRINCESS ESSEX, DE LUXE	3%, 6%, 9%, 12%	1,5%, PASTEL 1,5%



# Применение оксигентов DE LUXE И PRINCESS ESSEX

**ESTEL**  
PROFESSIONAL

ОКСИГЕНТЫ	ПРИМЕНЕНИЕ	ПРОПОРЦИИ СМЕШИВАНИЯ	ВРЕМЯ ВЫДЕРЖКИ
Оксигент 3% 10Vol	<ul style="list-style-type: none"> <li>▪ ТОН В ТОН</li> <li>▪ на 1 УГТ темнее по всей длине волос</li> <li>▪ на 1 УГТ светлее на корнях</li> </ul>	1 : 1	35 мин.
	<ul style="list-style-type: none"> <li>▪ затемнение натуральной базы от 2 и более УГТ</li> </ul>	2 : 1	
Оксигент 6% 20Vol	<ul style="list-style-type: none"> <li>▪ осветление на 2 УГТ на корнях</li> <li>▪ осветление по длине на 1 УГТ</li> </ul>	1 : 1	35 мин.
	<ul style="list-style-type: none"> <li>▪ окрашивание седины с 1 по 7 УГТ</li> </ul>	1 : 1	
	<ul style="list-style-type: none"> <li>▪ окрашивание седины 70 -100% рядами /00, /X0</li> </ul>	1 : 1	
Оксигент 9% 30Vol	<ul style="list-style-type: none"> <li>▪ осветление на 3 УГТ на корнях</li> <li>▪ осветление по длине на 2 УГТ</li> </ul>	1 : 1	35 мин.
	<ul style="list-style-type: none"> <li>▪ окрашивание седины с 8-9 УГТ</li> </ul>	2 : 1	
	<ul style="list-style-type: none"> <li>▪ окрашивание седины до 70% рядами /00, /X0</li> </ul>	1 : 1	
Оксигент 12% 40Vol	<p><b>НЕ ПРИМЕНЯЕТСЯ С ОТТЕНКАМИ ОСНОВНОЙ ПАЛИТРЫ DE LUXE И PRINCESS ESSEX!</b> Работает с отдельными сериями палитр</p>		

# Применение активаторов DE LUXE И PRINCESS ESSEX

АКТИВАТОР Ы	ПРИМЕНЕНИЕ	ПРОПОРЦИИ СМЕШИВАНИ Я	ВРЕМЯ ВЫДЕРЖК И
Активатор PASTEL 1,5%	<ul style="list-style-type: none"> <li>пастельное тонирование 8, 9, 10 УГТ на обесцвеченные волосы</li> <li>способствует затемнению оттенка на 0,5 УГТ</li> </ul>	1:2	влажные волосы 20 мин.
Активатор 1,5%	<ul style="list-style-type: none"> <li>тонирование тон в тон любым оттенком основной палитры DE LUXE или PRINCESS ESSEX</li> </ul>	1:2	влажные волосы 20 мин. сухие волосы 35 мин.
	<ul style="list-style-type: none"> <li>затемнение на 1-2 УГТ темнее любым оттенком основной палитры DE LUXE или PRINCESS ESSEX</li> </ul>	1:1	сухие волосы 35 мин.
	<ul style="list-style-type: none"> <li>затемнение на 3 УГТ и темнее любым оттенком основной палитры DE LUXE или PRINCESS ESSEX</li> </ul>	2:1	

# Стабилизированный оксидант H<sub>2</sub>O<sub>2</sub>

ESTEL  
PROFESSIONAL

Используется в процедуре мордонсаж перед окрашиванием только на **натуральные и седые волосы** для разрыхления кутикулы

## Преимущества:

- незаменимое средство перед окрашиванием седых и стекловидных волос , а также длинных натуральных волос
- наносится в чистом виде на сухие волосы , время выдержки **15 минут**

**НЕ ИСПОЛЬЗУЕТСЯ НА ОКРАШЕННЫХ ВОЛОСАХ**



# Стабилизированный оксидант 6% DE LUXE

## Исходные данные:

НБ волосы не окрашены —  
4/0,  
длина волос 30 см



## Желание клиента:

7/4 DE LUXE



## Решение:

- осветлить на 3 уровня
- 9% оксигент осветляет на корнях на 3 УГТ, по длине на 2 УГТ
- **12% НЕ ПРИМЕНЯЕТСЯ ПРИ РАБОТЕ С ОСНОВНОЙ ПАЛИТРОЙ!**

1. по длине H<sub>2</sub>O<sub>2</sub> — сразу высушить волосы феном
2. 7/4 + 9% → 7/4  
1 : 1  
35 мин.



## КОРРЕКТОР DE LUXE

Синий	0/11
Зеленый	0/22
Желтый	0/33
Оранжевый	0/44
Красный	0/55
Фиолетовый	0/66
Коричневый	0/77
Графитовый	0/G



## КОРРЕКТОР PRINCESS ESSEX

Синий	0/11
Зеленый	0/22
Желтый	0/33
Оранжевый	0/44
Красный	0/55
Фиолетовый	0/66
Коричневый	0/77



### Характеристика:

- Цвет в чистом виде, без УГТ
- Содержит аммиак
- Взаимодействует с 1,5%, 3%, 6%, 9%, 12% (с добавлением в краску)
- Взаимодействует с 1,5% и 3% (самостоятельно)
- Для нейтрализации и яркости цвета

# Применение цветных корректоров DE LUXE и PRINCESS ESSEX

## Нейтрализация нежелательного фона осветления

- Количество корректора, указанное в таблице, рассчитано на 30 мл краски!
- На долю корректора **ОКСИГЕНТ НЕ РАССЧИТЫВАЕТСЯ!**
- 2 см корректора = 1 г

УГТ	ФОН ОСВЕТЛЕНИЯ	ЦВЕТ ДЛЯ НЕЙТРАЛИЗАЦИИ	КОЛ-ВО КОРРЕКТОРА ПОРИСТЫЕ/СТЕКЛОВИДНЫЕ	
10	Очень светло-жёлтый	0/66	1 см	2 см
9	Светло-жёлтый	0/66	2 см	3 см
8	Жёлтый	0/66	3 см	4 см
7	Жёлто-оранжевый	0/66+0/11	4 см	5 см
6	Оранжевый	0/11	5 см	6 см
5	Оранжево-красный	0/11+0/22	6 см	7 см
4	Красный	0/22	7 см	8 см
3	Тёмно-красный	0/22	8 см	9 см
1	Бурый	0/22	9 см	10 см



- **Краска краску не осветляет**
- **Нейтрализация нежелательных фонов осветления необходима, когда волосы окрашиваются в натуральные оттенки и в холодное цветовое направление**

# Применение цветных корректоров DE LUXE и PRINCESS ESSEX

## Пример 1

**Исходные данные:**  
НБ — 7/0,  
длина волос 20 см



**Желание клиента:**  
8/71



**Решение : DE LUXE**  
**КОРНИ :**

**8/71 + 0/66 + 3% → 8/71      35 мин.**  
30 г    3-4 см    30 г

**ДЛИНА:**

**8/71 + 0/66 + 6% → 8/71      35 мин.**  
30 г    3-4 см    30 г

# Применение цветных корректоров DE LUXE и PRINCESS ESSEX

## Пример 2

**Исходные данные:**  
НБ — 7/0,  
длина короткая



**Желание клиента:**  
9/0

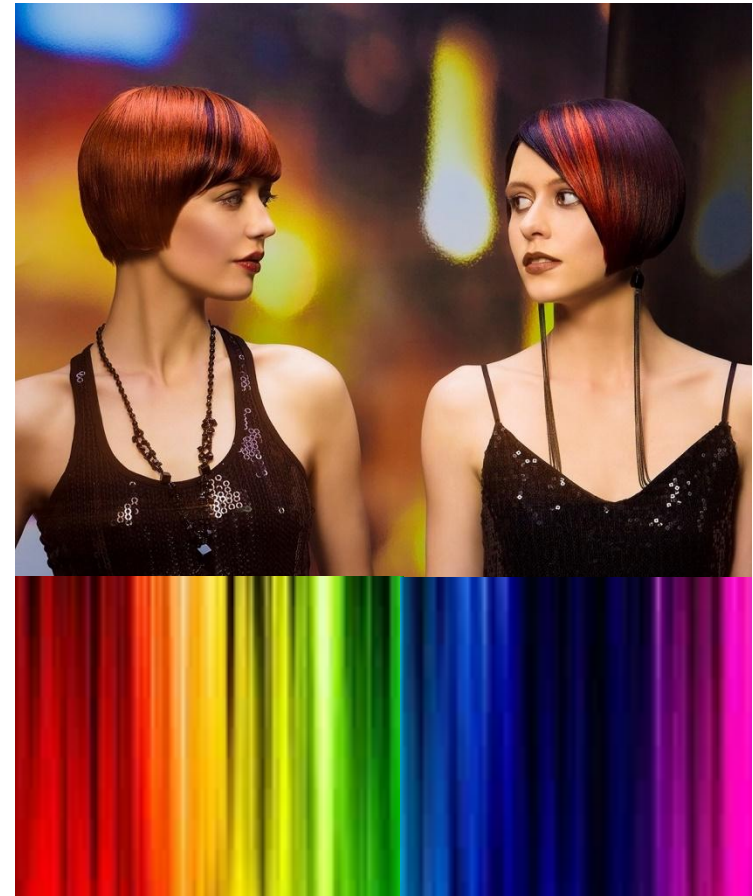


**Решение : DE LUXE**  
9/0 + 0/66 + 6% → 9/0  
30 г 2-3 см 30 г

# Применение цветных корректоров DE LUXE и PRINCESS ESSEX

## Усиление яркости цвета

- Для усиления яркости цвета выбираем корректор, соответствующий выбранному цвету
- Окрашивание в оттенки 8-10 УГТ:  
Цветные корректоры добавляются по правилам нейтрализации  
(в см на 30г краски, ориентируясь на УГТ желаемого окрашивания)
- Окрашивание в оттенки до 7 УГТ:  
Цветные корректоры добавляются до 1/3 части от массы краски.
- Для усиления яркости на корректор оксигент рассчитывается



# Применение цветных корректоров DE LUXE и PRINCESS ESSEX

## Усиление яркости цвета

### Пример

**Исходные данные:**  
НБ — 5/0,  
длина короткая



**Желание клиента:**  
5/66



#### **Решение:**

Для увеличения яркости добавляется 0/66, на долю корректора **оксигент** рассчитывается

$5/6 + 0/66 + 3\% \rightarrow 5/66$   
30 г    10 г    40 г

**35 мин.**

# Применение цветных корректоров DE LUXE и PRINCESS ESSEX

**Используется как самостоятельный оттенок**  
 На ранее обесцвеченной базе корректоры будут давать глубокие ,  
 насыщенные цветом оттенки, такие как в палитре

	<b>ДЕЙСТВИЕ</b>	<b>ПРОПОРЦИИ СМЕШИВАНИ Я</b>	<b>ВРЕМЯ ВЫДЕРЖКИ</b>
<b>Оксигент 3%</b>	окрашивание	1 : 1	на сухие 35 мин.
<b>Активатор 1,5%</b>	тонирование	1 : 2	на влажные 20 мин.



# Цветные корректоры 0/77 и 0/G DE LUXE, 0/77 PRINCESS ESSEX

- НЕ применяются в нейтрализации  
нежелательных фонов осветления
- Усиливают пепельные и коричневые  
оттенки  
Добавляются:  
с 1 по 7 УГТ до 1/3 массы  
с 8 по 10 УГТ в см по таблице  
нейтрализации
- Оксигент на корректор рассчитывается



# Цветные корректоры SENSE DE LUXE



## ПАЛИТРА ЦВЕТОВ

Синий	0/11
Зелёный	0/22
Жёлтый	0/33
Оранжевый	0/44
Красный	0/55
Фиолетовы й	0/66

### Характеристика:

- Не содержит аммиак
- Взаимодействует с 3% оксигентом и 1,5% активатором DE LUXE
- Для нейтрализации косметической базы, насыщения и самостоятельного окрашивания

# Применение корректоров SENSE DE LUXE

Применяются как самостоятельные оттенки

ОКСИГЕН Т/АКТИВА ТОР	ПРИМЕНЕНИЕ	ПРОПОРЦИИ СМЕШИВА НИЯ	ВРЕМЯ ВЫДЕРЖК И
Оксигент 3%	<ul style="list-style-type: none"> <li>Наносится на предварительно обесцвеченные сухие, влажные волосы</li> <li>Позволяет получать яркие креативные цвета</li> </ul>	1 : 2	от 5 до 25 минут
Активатор 1,5%			

**При нейтрализации и насыщении цветом корректоры SENSE DE LUXE работают так же, как и корректоры перманентных красок**

## Аммиачный корректор 0/00А DE LUXE и PRINCESS ESSEX

### Характеристика:

- Не имеет цвета и уровня глубины тона
- Рассветляет оттенки по световому ряду (УГТ)
- Осветляет натуральные и окрашенные волосы
- Добавляется в обесцвечивающую пудру для получения кремообразной консистенции

**НЕ использовать в прикорневой зоне!**

### Преимущества:

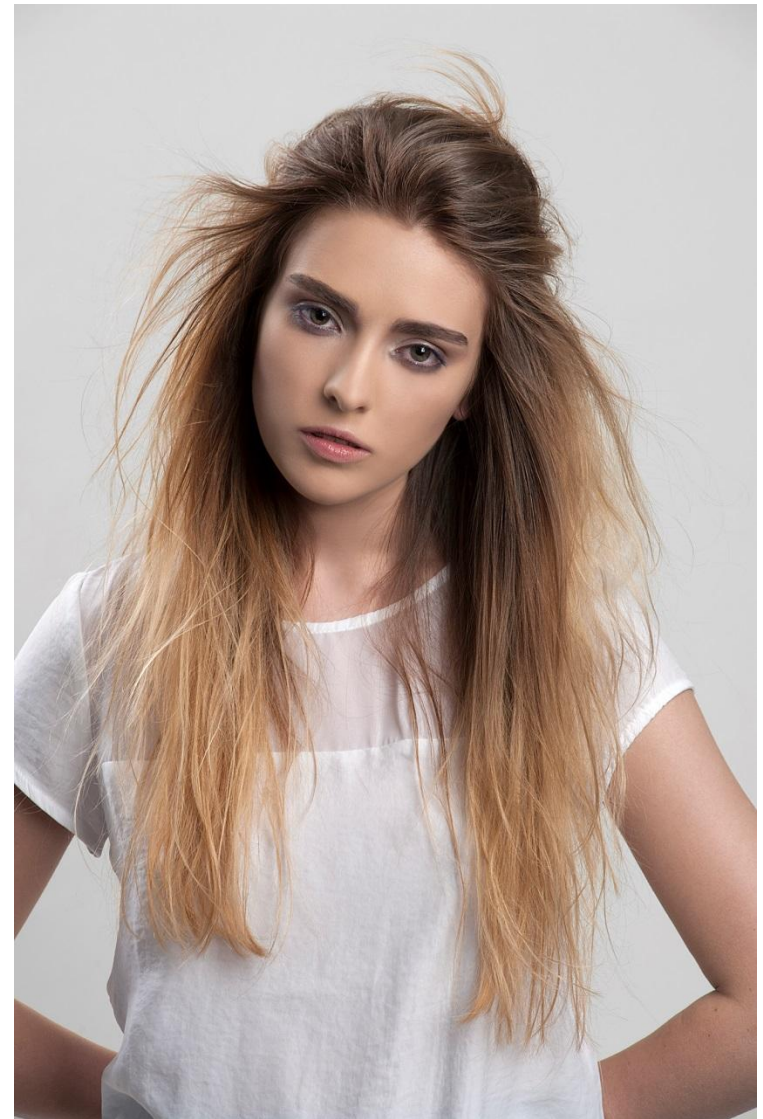
Взаимодействует с 3%, 6%, 9% оксигентами и 1,5% активатором



# Применение корректора 0/00A DE LUXE и PRINCESS ESSEX

## Рассветление краски

- Добавляется **1/3** от массы краски выбранного оттенка
- **Оксигент** на корректор рассчитывается



# Применение корректора 0/00А DE LUXE и PRINCESS ESSEX

## Пример:

### Исходные данные:

НБ — 5/0,  
длина короткая



### Желание клиента:

5/7



### Что делать, если

5/7 не оказалось в  
наличии, но есть 4/7 и  
0/00А



## Решение:

Добавляя **0/00А** в краску,  
можно сделать ее на **1 УГТ**  
светлее, на корректор  
**оксигент рассчитывается**

**4/7 + 0/00А + 3% → 5/7**

30 г    10 г    40 г

**35 мин.**

# Применение корректора 0/00А DE LUXE и PRINCESS ESSEX

**Рассветление косметической базы волос на 1–2 УГТ,  
с сохранением цветового направления**

- **0/00А** в чистом виде смешивается с оксигентом в пропорции **1:1**,  
время выдержки **35 минут**
- С применением **3% оксигента на 1 УГТ светлее**  
(на более плотный цвет – 6%)
- С применением **6% оксигента на 2 УГТ светлее**  
(на более плотный цвет – 9%)

# Применение корректора 0/00А DE LUXE и PRINCESS ESSEX

Пример:

**Исходные данные:**

КБ — 8/44,



**Желание клиента:**

9/44 DE LUXE



**Решение:**

рассветление косметической  
базы на 1 УГТ

**отступить 0,5 см от кожи  
головы**

**0/00А + 3% → 9/44**

30 г      30 г

**35 мин.**



# Применение корректора 0/00A DE LUXE и PRINCESS ESSEX

Добавление в обесцвечивающую пудру для получения  
кремообразной консистенции

- Добавляется до 1/3 части от массы пудры
- Оксигент рассчитывается и на пудру, и на корректор
- В данном случае время воздействия зависит от времени работы пудры

**пудра + 0/00A + оксигент**

30 г      10 г      70 г



## Применение корректора 0/00А DE LUXE и PRINCESS ESSEX

Применяется на натуральной базе для  
эффекта выгоревших волос

- Работает с **3%, 6%, 9%** оксигентами
- Пропорция смешивания **1:1**
- Время выдержки **35 минут**
- В **0/00А** можно добавлять цветные корректоры, для нейтрализации нежелательных фонов осветления



# Нейтральные корректоры 0/00N DE LUXE, PRINCESS ESSEX, SENSE DE LUXE

	<b>ХАРАКТЕРИСТИКА</b>
<b>0/00N DE LUXE, PRINCESS ESSEX</b>	<ul style="list-style-type: none"><li>▪ Не содержит аммиак</li><li>▪ Позволяет получать промежуточные оттенки по цветовому ряду</li><li>▪ Добавляется в обесцвечивающую пудру</li></ul>
<b>0/00N SENSE DE LUXE</b>	<ul style="list-style-type: none"><li>▪ Позволяет получать промежуточные оттенки по цветовому ряду</li></ul>

# Применение нейтральных корректоров 0/00N DE LUXE, PRINCESS ESSEX, SENSE DE LUXE

## Получение промежуточных оттенков

- Снижает насыщенность цвета
- Добавляется **до 1/3 части от краски**
- Оксигент на корректор **рассчитывается**
- Время выдержки **35 минут** (DE LUXE, PRINCESS ESSEX)
- Время выдержки **25 минут** (SENSE DE LUXE)



# Применение нейтральных корректоров 0/00N DE LUXE, SENSE DE LUXE, PRINCESS ESSEX

## Пример:

### Исходные данные:

КБ (корень) – 10/03,  
КБ (длина) – 10/03 (очень  
пористая)



### Желание клиента:

10/65 DE LUXE



## Решение:

### Корень:

10/65 + 1,5% → 10/65  
30г 60г

**Длина:** 0/00N разбавит цвет, чтобы оттенок не проявился очень интенсивно на пористых участках по длине волос.

10/65 + 0/00N + 1,5% → 10/65  
30г 10г 80г

**35 мин.**

# Применение нейтральных корректоров 0/00N DE LUXE, PRINCESS ESSEX

## Предварительное выравнивание пористых участков волос

- Нанести на пористые участки  
**0/00N в чистом виде**
- Время выдержки **10 минут**
- **Не смывать!**
- Приступить к окрашиванию



# Применение нейтральных корректоров 0/00N DE LUXE, PRINCESS ESSEX

Нейтральные корректоры 0/00N DE LUXE,  
PRINCESS ESSEX добавляются в пудру:

- Добавляется до 1/3 от массы пудры
- Оксигент рассчитывается
- В данном случае **щадящее время** воздействия пудры увеличивается, но не превышает **50 минут**

**пудра + 0/00N + оксигент**

30 г      10 г      70 г



# Серия LUMEN PRINCESS ESSEX и HIGH FLASH DE LUXE

HIGH FLASH DE LUXE	
Медно-золотистый	43
Медный	44
Красный	55
Красно-фиолетовый	56
Фиолетово-красный	65
Фиолетовый интенсивный	66*

LUMEN PRINCESS ESSEX	
Медный	44
Медно-красный	45
Красный	55
Фиолетово-красный	65

## Характеристика:

- Перманентные оттенки для цветного мелирования
- Позволяет легко получать яркие, сочные оттенки на натуральной базе с 3 УГТ, на окрашенной с 4 УГТ

\* Оттенок HIGH FLASH DE LUXE 66 рекомендуется использовать самостоятельно.





# Серия LUMEN PRINCESS ESSEX и HIGH FLASH DE LUXE

## Применени

УГТ	ОКСИГЕНТ (НАТУРАЛЬНЫЕ ВОЛОСЫ)	ОКСИГЕНТ (ОКРАШЕННЫЕ ВОЛОСЫ)	ПРОПОРЦИИ СМЕШИВАНИ Я	ВРЕМЯ ВЫДЕРЖКИ
8	1,5%	3%	1 : 1	35 мин.
7	3%	3%		
6	3%	6%		
5	6%	9%		
4	9%	12%		
3	12%	-		

**!** Интенсивность оттенка зависит от оксигента

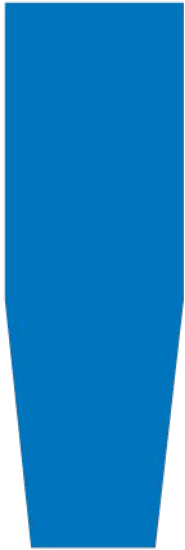
## Серия LUMEN PRINCESS ESSEX и HIGH FLASH DE LUXE



### Применение:

- Добавляется в оттенки основной палитры **для усиления яркости** цветовой палитры
- Рекомендуется добавлять:
  - одо **1/3** от массы краски при окрашивании по длине;
  - одо **1/4** от массы краски при окрашивании прикорневой зоны.
- **Оксигент** на долю **LUMEN** или **HIGH FLASH** рассчитывается!

# Серия LUMEN PRINCESS ESSEX и HIGH FLASH DE LUXE



- **Не использовать** на предварительно обесцвеченных волосах
- **Не рекомендуется** обесцвечивать волосы ранее окрашенные LUMEN или HIGH FLASH
- При окрашивании **не применять дополнительное тепло**, при необходимости допустимо использовать климазон, в этом случае время выдержки сокращается на 1/3
- **Не использовать** в прикорневой зоне
- **Не удаляется** процедурой декапирования
- **Удаляется при помощи Эмульсии для удаления краски с волос COLOR OFF**

# Серия EXTRA RED DE LUXE и PRINCESS ESSEX

## EXTRA RED PRINCESS ESSEX

Красно-фиолетовый	55/65
Золотисто-медный	66/43 77/43
Медно-красный	66/45 77/45 88/45
Медно-фиолетовый	66/46
Красно-медный	66/54
Интенсивно-красный	77/55
Фиолетово-красный	66/56

## EXTRA RED DE LUXE

Красный интенсивный	77/55 88/55
Медный интенсивный	77/44
Медно-фиолетовый	66/46
Красно-медный	66/54
Красно-фиолетовый	66/56

### Характеристика:

- Перманентная краска
- Предназначена для окрашивания натуральных волос и ранее окрашенных серией **EXTRA RED**
- Формула краски, разработанная на основе **молекулы RED 5**, увеличивает стойкость цвета
- **НЕ смешивается** с оттенками основных палитр DE LUXE и PRINCESS ESSEX



# Серия EXTRA RED DE LUXE и PRINCESS ESSEX

## Применени

ОКСИГЕНТ АКТИВАТО Р	ПРИМЕНЕНИЕ	ПРОПОРЦИИ СМЕШИВА НИЯ	ВРЕМЯ ВЫДЕРЖ КИ
1,5 %	<ul style="list-style-type: none"> <li>Обновление цвета ранее окрашенной серии EXTRA RED</li> </ul>	1:2	35 мин.
6 %	<ul style="list-style-type: none"> <li>Тон в тон</li> <li>Осветление на 1 УГТ в прикорневой зоне</li> <li>Затемнение на 1 УГТ</li> </ul>	1:1	45 мин.
9 %	<ul style="list-style-type: none"> <li>Осветление на 2 УГТ в прикорневой зоне</li> </ul>		



## Серия EXTRA RED SENSE DE LUXE

### ПАЛИТРА ЦВЕТОВ EXTRA RED SENSE DE LUXE

Интенсивно-медный	77/44
Медно-фиолетовый	66/46
Интенсивно-красный	77/55
Красно-фиолетовый	66/56



### Характеристика:

- Полуперманентная краска, не содержит аммиак
- Формула краски, разработанная на основе **молекулы RED 5**, увеличивает стойкость цвета
- Эксклюзивная формула придает волосам шелковистый блеск
- **Не смешивается** с оттенками основной палитры SENSE DE LUXE

# Серия EXTRA RED SENSE DE LUXE

## Применение

ОКСИГЕНТ	ПРИМЕНЕНИЕ	ПРОПОРЦИИ СМЕШИВАНИЯ	ВРЕМЯ ВЫДЕРЖКИ
3 % DE LUXE	<ul style="list-style-type: none"> <li>Окрашивание тон в тон</li> <li>Затемнение на 1 УГТ</li> </ul>	1:2	<ul style="list-style-type: none"> <li>25 мин. на сухие волосы</li> <li>20 мин. на влажные волосы</li> <li>15 мин. после перманентной завивки волос или выпрямления</li> </ul>

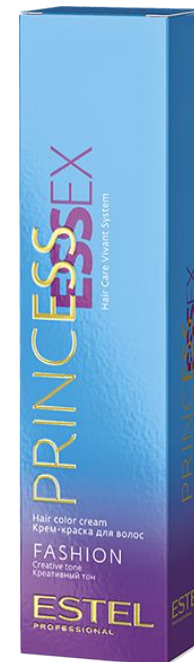
## Серия FASHION PRINCESS ESSEX

### Характеристика:

- Перманентная краска
- 4 креативных оттенка в палитре
- Стойкость цвета до 4 недель
- Работает только на обесцвеченных волосах
- **Не смешивается** с оттенками основной палитры PRINCESS ESSEX
- **Не рекомендуется** смешивать внутри серии

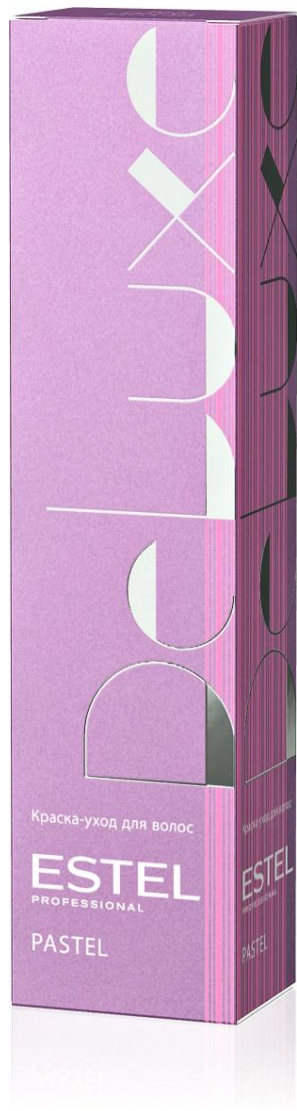
### Применение

Серия **FASHION PRINCESS ESSEX** предназначена для создания креативных цветов на ранее обесцвеченной базе не ниже 9, 10 УГТ



ОКСИГЕНТ АКТИВАТОР	ПРИМЕНЕНИЕ	ПРОПОРЦИИ СМЕШИВАНИЯ	ВРЕМЯ ВЫДЕРЖКИ
3 %	окрашивание	1 : 1	35 мин.
1,5 %	плотное окрашивание		
1,5 %	прозрачное тонирование	1 : 2	на влажные волосы 20 мин.





Пастельные оттенки **DE LUXE PASTEL** - нежные, словно лепестки цветов. Идеально подходят для тонирования волос, создания необычных прядей, выразительных фантазийных акцентов.

P/001	Бирюза
P/004	Персик
P/005	Роза
P/006	Лаванда

**DE LUXE PASTEL** используется на обесцвеченной базе не ниже 9-11 **УГТ**.

P/00X + 3% (1:1)	35 минут на сухие волосы
P/00X + 1,5% (1:2)	35 мин. на сухие волосы или 20 мин. на влажные волосы

Для создания индивидуального оттенка может использоваться коктейль оттенка **DE LUXE PASTEL** с 0/00N или с 0/00A.

Пропорция подбирается индивидуально (имейте в виду, что большое количество 0/00A в пропорции может полностью разбавить или поглотить оттенок).

# Совместимость услуги окрашивания с типом волос

**ESTEL**  
PROFESSIONAL

	НАТУРАЛЬН ЫЕ ВОЛОСЫ	ОКРАШЕНН ЫЕ ВОЛОСЫ	ОСВЕТЛЕНН ЫЕ ВОЛОСЫ
Окрашивание тон в тон (основная палитра) PRINCESS ESSEX, DE LUXE, SENSE DE LUXE	да	да	да
Окрашивание (основная палитра) PRINCESS ESSEX, DE LUXE на осветление	да	<b>нет</b>	<b>нет</b>
Окрашивание (основная палитра) PRINCESS ESSEX, DE LUXE, SENSE DE LUXE на затемнение	да	да	да
Тонирование (основная палитра) PRINCESS ESSEX, DE LUXE, SENSE DE LUXE	да	да	да
EXTRA RED PRINCESS ESSEX, DE LUXE	да	<b>нет</b>	<b>нет</b>
EXTRA RED SENSE DE LUXE	да	да	да
S-OS PRINCESS ESSEX, HIGH BLOND DE LUXE	да	<b>нет</b>	<b>нет</b>
FASHION PRINCESS ESSEX, PASTEL DE LUXE	<b>нет</b>	<b>нет</b>	да
LUMEN PRINCESS ESSEX, HIGH FLASH DE LUXE	да	да	<b>нет</b>
ULTRA BLOND DE LUXE, PRINCESS ESSEX	Да	да	по ситуации
0/00A PRINCESS ESSEX, DE LUXE	да	да	<b>нет</b>
Мордонсаж	да	<b>нет</b>	<b>нет</b>

Краска-пена PRIMA ESTEL

PRIMA

ЭКСПРЕСС ОБНОВЛЕНИЕ ЦВЕТА  
ТОНИРОВАНИЕ  
СОЗДАНИЕ ЦВЕТА



Истинное преимущество – это всего **+10**  
минут  
к укладке или коррекции стрижки.

Невесомая пена мгновенно насыщает волосы  
обворожительным цветом и сиянием,  
наносится быстро и просто

**Краска-пена PRIMA ESTEL**

PRIMA

## ТЕХНОЛОГИЯ

## ПРИМЕНЕНИЯ

Во флакон с пенообразующей насадкой поместите:  
**10 мл краски и 10 мл оксигента PRIMA (1:1).**

**Оксигент PRIMA использовать только с красками PRIMA.**

Смешайте до получения однородной массы, вращая флакон.

**Встряхивать не рекомендуется во избежание образования пены во флаконе.**

**ВСЕГДА** используйте только свежеприготовленную смесь.

Недопустимо использовать содержимое ампулы для следующего окрашивания.

**Для получения индивидуального цветового нюанса допускается смешение разных тонов.**

### **Нанесение:**

Нанесите приготовленную смесь в мойке на волосы, равномерно распределите. Общее время выдержки: **10 МИНУТ**



# Краска-пена PRIMA ESTEL

# PRIMA

## Время выдержки:

Общее время выдержки на волосах 10 минут. Цвет красящей смеси при проявлении может отличаться от цвета заявленного тона.

## Заключительная обработка:

По истечении времени воздействия тщательно смойте краску тёплой водой.

Обработайте волосы бальзамом-спреем

Complete Color PRIMA по всей длине и оставьте на 2 минуты, затем смойте водой.

Применение бальзама-спрея Complete Color PRIMA с красками PRIMA для волос обязательно.

*Это бальзам, который наносится на волосы, как спрей. Уникальная формула бальзама-спрея Complete Color PRIMA, стабилизируя цвет, восстанавливает волосы по всей длине, насыщает их питательными веществами, защищает от термического воздействия и способствует восстановлению естественного гидро-липидного баланса.*

*Бальзам-спрей – идеальный финальный штрих окрашивания, который дарит волосам стабильный оттенок, мягкость, гладкость и восхитительный блеск.*



# Краска-пена PRIMA ESTEL

# PRIMA

## НАБОР ESTEL PRIMA:

- 10 популярных оттенков PRIMA
- 6% оксигент PRIMA
- Бальзам-спрей PRIMA Complete Color

**Палитра** включает в себя  
10 популярных оттенков:



8/44	8/76	
7/54	7/7	7/71
6/43	6/74	6/75
5/7		
4/7		

# Краска-пена PRIMA ESTEL

# PRIMA



## Оксигент 6% PRIMA

Применяется только с красками PRIMA в соотношении **1:1**

## Бальзам-спрей PRIMA Complete Color

Финальный этап окрашивания, который дарит волосам идеальный стабильный оттенок, мягкость, гладкость и чарующий блеск.

# ЦВЕТ КАК СТРАТЕГИЯ

## Пена против седины ALPHA HOMME ESTEL

*Естественные оттенки помогут деликатно заштриховать седину.*

### 7 натуральных оттенков:

- 1/0 Черный
- 3/0 Темный шатен
- 4/0 Шатен
- 5/0 Светлый шатен
- 6/0 Тёмно-русый
- 7/0 Русый
- 8/0 Светло-русый

*Время воздействия — от 5 до 10 минут в зависимости от структуры волос.*

*При стекловидной седине время выдержки 10 минут.*

*Продукт удобен для нанесения .*

*Прост в применении.*





# Преимущества краски для волос ALPHA HOMME ESTEL



## Для мастера:

- Удобное нанесение без кисти.
- Быстрое окрашивание в мойке.
- Не окрашивает кожу головы.
- Возможность корректировать степень закрашивания седины путём увеличения или уменьшения времени выдержки краски.

## Для клиента:

- Натуральные оттенки.
- Оптимально закрашивает седину, позволяя мужчинам выглядеть привлекательнее.
- Быстрая процедура для мужчин незаметная для окружающих.

# ТЕХНОЛОГИЯ ПРИМЕНЕНИЯ

## Приготовление:

Во флакон с пенообразующей насадкой поместите:  
10 мл краски и 10 мл оксигента **ALPHA HOMME** (1:1).

Смешайте до получения однородной массы, вращая флакон.

**Встряхивать не рекомендуется во избежание образования пены во флаконе.**

**Используйте только свежеприготовленную смесь.**

**Недопустимо использовать содержимое ампулы для следующего окрашивания.**



## **Внимание:**

Нанесите приготовленную смесь в мойке на влажные волосы, равномерно распределите.

## **Время выдержки:**

Время выдержки от 5 до 10 минут в зависимости от структуры волоса. При стекловидной седине время выдержки 10 минут.

**Цвет красящей смеси при проявлении может отличаться от цвета заявленного тона.**

## **Заключительная обработка:**

По истечении времени воздействия тщательно смойте краску тёплой водой с применением шампуня и бальзама для стабилизации цвета.

**Оксигент ALPHA HOMME использовать только с красками ALPHA HOMME.**

# Хромознергетический комплекс

ESTEL  
PROFESSIONAL



## Характеристика

- Витаминный комплекс на основе биотина, провитамина В5 и витамина А защищает волосы в процессе окрашивания.
- Кватернизированный силикон гарантирует еще большую защиту цвета на молекулярном уровне, блеск и шелковистость волос.
- Непрозрачные ампулы обеспечивают защиту витаминов и микроэлементов от попадания света и последующего окисления, что способствует лучшей биодоступности и усвояемости.

# ХЭК – Хромознергетический комплекс

- Применяется с перманентными и полуперманентными красками для волос.
- Применяется с обесцвечивающей пудрой.
- Не требует увеличения количества оксигента или активатора.
- Не изменяет цветовой нюанс.
- Рекомендуется для всех типов волос.

## **Пропорции смешивания:**

**1 ампула на 60 мл краски для волос  
1 ампула на 30 г обесцвечивающей  
пудры**

Эссенция для волос  
EPLEX COLOR TOPPING  
ESTEL HAUTE COUTURE

100 мл.

Для профессионального применения  
ПРИ ОКРАШИВАНИИ ВОЛОС

Эссенция EPLEX добавляется  
непосредственно в смесь для  
окрашивания.

Обеспечивает волосам экстремальное  
сияние, мягкость и текстуру шёлка.  
Идеально совместима с любыми  
красками и не изменяет цветовой  
нюанс.

Микромолекула Eplex Color Topping  
легко проникает в глубинные слои  
волоса и создает дополнительные  
поперечные связи, укрепляющие и  
стабилизирующие трехмерную матрицу  
кератина волоса, придавая волосам  
ощутимую прочность, плотность и  
блеск. Это невероятное качество волос  
можно почувствовать тактильно.



## Выполнение услуги:

- Смыть краску водой с **кожи головы** и волос
- Остатки краски с кожи головы удалите с помощью салфеток COMFORT CLEAN M'USE\Skin Color Remover ESTEL
- Нанести шампунь на **кожу головы**, вспенить, выполнить лёгкий массаж, смыть водой
- Нанести бальзам на волосы
- Смыть водой
- Завернуть полотенце



# Техническая группа DE LUXE и PRINCESS ESSEX

## Шампунь стабилизатор цвета DE LUXE Шампунь для окрашенных волос PRINCESS ESSEX

- Стабилизация и защита цвета
- Прекращение окислительных процессов внутри волоса



### Преимущества:

- NaPCA поддерживает интенсивность цвета и продлевает стойкость окрашивания
- Комплекс природных полимеров
- Кератиновый комплекс
- Протеины пшеницы

### Характеристика:

- Для всех типов волос
- Применяется только в салоне
- Кислый уровень pH 4,5



# Техническая группа DE LUXE и PRINCESS ESSEX

## Бальзам стабилизатор цвета DE LUXE Бальзам для окрашенных волос PRINCESS ESSEX

- Стабилизация и защита цвета
- Восстановление структуры волос
- Усиление яркости цвета



### Характеристика:

- Для всех типов волос
- Применяется только в салоне
- Кислый уровень pH 3,5

### Преимущества:

- Природные биополимеры и кератиновый комплекс укрепляют структуру волос
- Аминокомплекс придаёт волосам шелковистость и блеск
- Масло персика активно увлажняет и питает волосы

## Техническая группа DE LUXE и PRINCESS ESSEX

### Шампунь интенсивное очищение DE LUXE Шампунь для глубокой очистки PRINCESS ESSEX

- Перед выполнением завивки волос
- После применения обесцвечивающей пудры
- Для удаления Эмульсии COLOR OFF с волос после процедуры смывки
- Для удаления продуктов стайлинга с волос



#### Характеристика:

- Для всех типов волос
- Нейтральный уровень pH7
- Применяется только в салоне

#### Преимущества:

- Содержит пантенол
- Содержит кератиновый комплекс

# Техническая группа DE LUXE

## Бальзам для выравнивания структуры волос THERAPY DE LUXE

### Характеристика:

- Выравнивает структуру волос, способствует равномерному окрашиванию
- Обеспечивает оптимальную подготовку и защиту волос перед завивкой, помогает равномерному распределению состава
- Интенсивный уход за сухими, пористыми и поврежденными волосами после окрашивания и завивки



## Аква-гель для снятия раздражения кожи NO STRESS

### Характеристика:

- Образует защитную плёнку
- Мгновенно восстанавливает ощущение комфорта, быстро успокаивает кожу, активно увлажняя ее
- Не влияет на результат окрашивания, химической завивки



## Лосьон для удаления краски с кожи SKIN COLOR REMOVER

### Характеристика:

- Мягко и эффективно удаляет краску с кожи после процесса окрашивания



## Жидкое мыло для рук ESTEL M'USE

Мягко воздействует на кожу, деликатно очищает и сохраняет защитную функцию кожи рук. Активизирует процесс обновления клеток кожи.

Применение: нанести на мокрые руки необходимое количество мыла, вспенить, тщательно смыть водой.

Компоненты:

- пантенол – восстановление и увлажнение.



## Увлажняющий крем для рук ESTEL M'USE

Эффективно увлажняет и питает. Восстанавливает мягкость и эластичность кожи.

Применение: наносить на чистую кожу рук по мере необходимости.

Компоненты:

- масло какао, авокадо, ши питают, создают тонкую защитную пленку, препятствующую испарению влаги;
- бетаин, ланолин, NARCA увлажняют;
- Витамин E, ниацинамид восстанавливают кожу.



## Защитный крем для рук ESTEL M'USE

Эффект жидких перчаток. Защищает кожу рук от агрессивного внешнего воздействия.

Применение: перед работой небольшое количество крема наносить на кожу рук массирующими движениями.

Компоненты:

- пчелиный воск создает защитную пленку, смягчает, способствует сохранению влаги.

## Скраб-крем M'USE

Обеспечивает интенсивное питание и увлажнение кожи. Бережно отшелушивает и выравнивает поверхность кожи, придавая ей здоровый вид. Эффективно подготавливает к процедуре SPA-маникюра.

### СОСТАВ:

Пчелиный воск интенсивно питает, создает пленку на руках, защищая их от пересыхания и повреждений.

Витамин Е блокирует действие свободных радикалов, предотвращает воспалительные процессы, стимулирует регенерацию кожи, нормализует клеточный метаболизм.

В качестве эксфолиатора используется смесь натуральных компонентов: бамбука и перлита. Разный размер частиц обеспечивает двойное действие. Перлит идеально удаляет омертвевшие клетки эпидермиса, выравнивая тон кожи. Частицы бамбука деликатно массируют кожу рук, улучшая кровообращение и повышая тонус.

### ПРИМЕНЕНИЕ:

Нанести небольшое количество скраба на поверхность кожи лёгкими массажными движениями. Снять остатки скраба мягкой салфеткой.

### РЕЗУЛЬТАТ:

Мягкая, бархатная, увлажненная кожа рук.



250 мл.

## Маска для рук M'USE

Питательная маска для рук интенсивного питания и восстановления кожи с технологией трехмерных матриц и активными компонентами.

### СОСТАВ:

Масло Какао смягчает, увлажняет, тонизирует и разглаживает.

Масло Ши питает и увлажняет обезвоженные сухие волосы.

Масло Миндаля снимает раздражение, увлажняет кожу, разглаживает морщины.

Масло семян подсолнечника содержит большое количество **Витамина E** (в 12 раз больше, чем в оливковом масле), который блокирует действие свободных радикалов, предотвращает воспалительные процессы, стимулирует регенерацию кожи, нормализует клеточный метаболизм.

### ПРИМЕНЕНИЕ:

Нанести достаточное количество маски на руки, надеть полиэтиленовые перчатки, оставить на 10-15 минут (можно больше). Удалить излишки маски влажным полотенцем, либо промокнуть салфетками. Можно провести по маске массаж.

### РЕЗУЛЬТАТ:

Комплекс четырех масел: Ши, Какао, Миндаля и Семян подсолнечника обеспечивает интенсивное питание и восстановление кожи рук. Увлажняет, придает мягкость, бархатистость, ухоженный вид. Тает от соприкосновения с кожей.

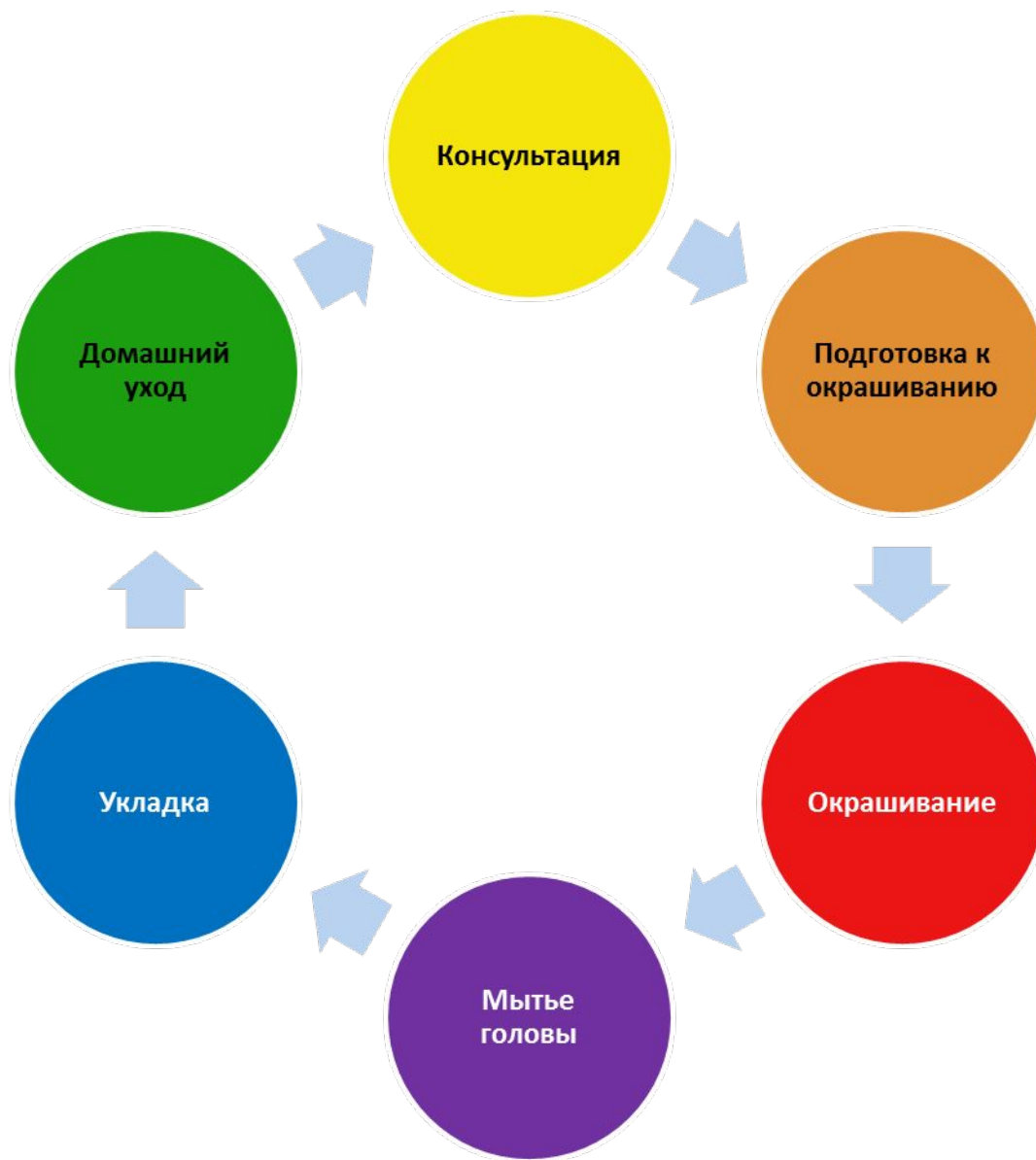


55 г.

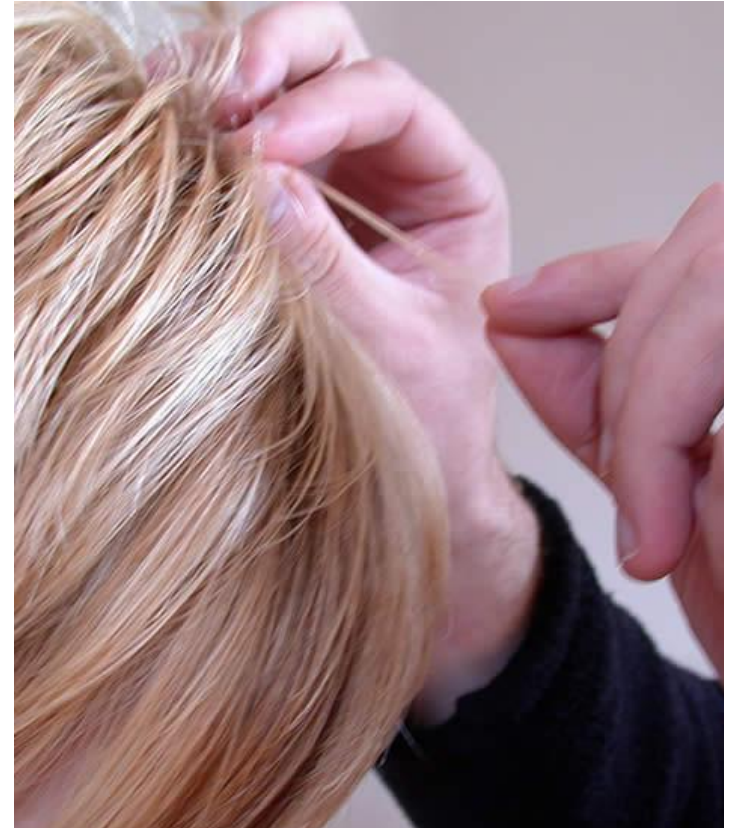


## РАСХОДНЫЕ МАТЕРИАЛЫ ESTEL M'USE

- Полотенце одноразовое 35x70 см в рулоне спанлейс, 100 шт.
- Полотенце одноразовое 35x70 см пластом спанлейс, 50 шт.
- Полотенце одноразовое 45x90 см пластом спанлейс, 50 шт.
- Полотенце одноразовое 45x90 см в рулоне, 50 шт.
- Салфетка-воротничок размер 7x40 см пластом спанлейс
- Фольга для парикмахерских работ 16 микрон, 100м.
- Фольга для парикмахерских работ 16 микрон, 50м.
- Фольга для парикмахерских работ 16 микрон, 25м.
- Влажные салфетки для удаления краски с кожи, COMFORT CLEAN
- Пеньюар одноразовый п/э для парикмахерских работ
- Фартук одноразовый п/э для парикмахерских работ
- Пеньюар одноразовый малый п/э для парикмахерских работ
- Фартук одноразовый малый п/э для парикмахерских работ



- Диагностика волос
- Определение структуры, пористости и степени повреждения волос, процента седины
- Определение натуральной базы, цвета и оттенка по длине и на концах волос
- Выбор желаемого оттенка с помощью колор-карты
- Выбор и обсуждение с клиентом техники окрашивания



# Подготовка клиента к окрашиванию

**ESTEL**  
PROFESSIONAL



# Подготовка инструментов для окрашивания

- Расческа
- Расческа с металлическим хвостиком
- Зажимы
- Фольга и резчик фольги
- Таймер
- Пеньюар и полотенца
- Краска ESTEL
- Кисти для окрашивания
- Миски
- Перчатки
- Крем для рук защитный и увлажняющий
- Аква-гель для снятия раздражения NO STRESS
- Лосьон или салфетки SKIN COLOR REMOVER





# Укладка волос. СТАЙЛИНГ

- Стильные образы
- Простое применение
- Утончённый дизайн
- Не утяжеляют
- Обеспечивают подвижную укладку
- Позволяют многократно создавать и дорабатывать образ

## AIREX



# OTIUM

9 серий для домашнего ухода:

## AQUA



## DIAMOND



## MIRACLE REVIVE



## XXL



## WAVE TWIST



## VOLUME COLOR LIFE



## UNIQUE



## THALASSO





## КРАСКА ДЛЯ БРОВЕЙ И РЕСНИЦ

ультрамягкая формула,  
6 трендовых оттенков

Черный

Иссиня-  
черный

Графи  
т

Классически  
й  
коричневый

Светло-  
коричневый

Коричнево-  
медный



## ОСВЕТЛЯЮЩИЙ КРЕМ ДЛЯ БРОВЕЙ

подготовит брови к дальнейшему  
окрашиванию, осветление до 5 тонов



## НЕЖНЫЙ ГЕЛЬ ДЛЯ УКРЕПЛЕНИЯ И РОСТА БРОВЕЙ И РЕСНИЦ

комплекс Unique Active с  
аминокислотами и пептидами



**Спасибо за внимание!**