

# УРОК-ПРАКТИКУМ ВНУТРЕННИЕ ВОДЫ И ПРИРОДНЫЕ ЗОНЫ ЕВРАЗИИ



Учитель географии МБОУ СОШ №2 п. Гигант Раменская Т.И.

# ПРОВЕРКА ЗНАНИЙ

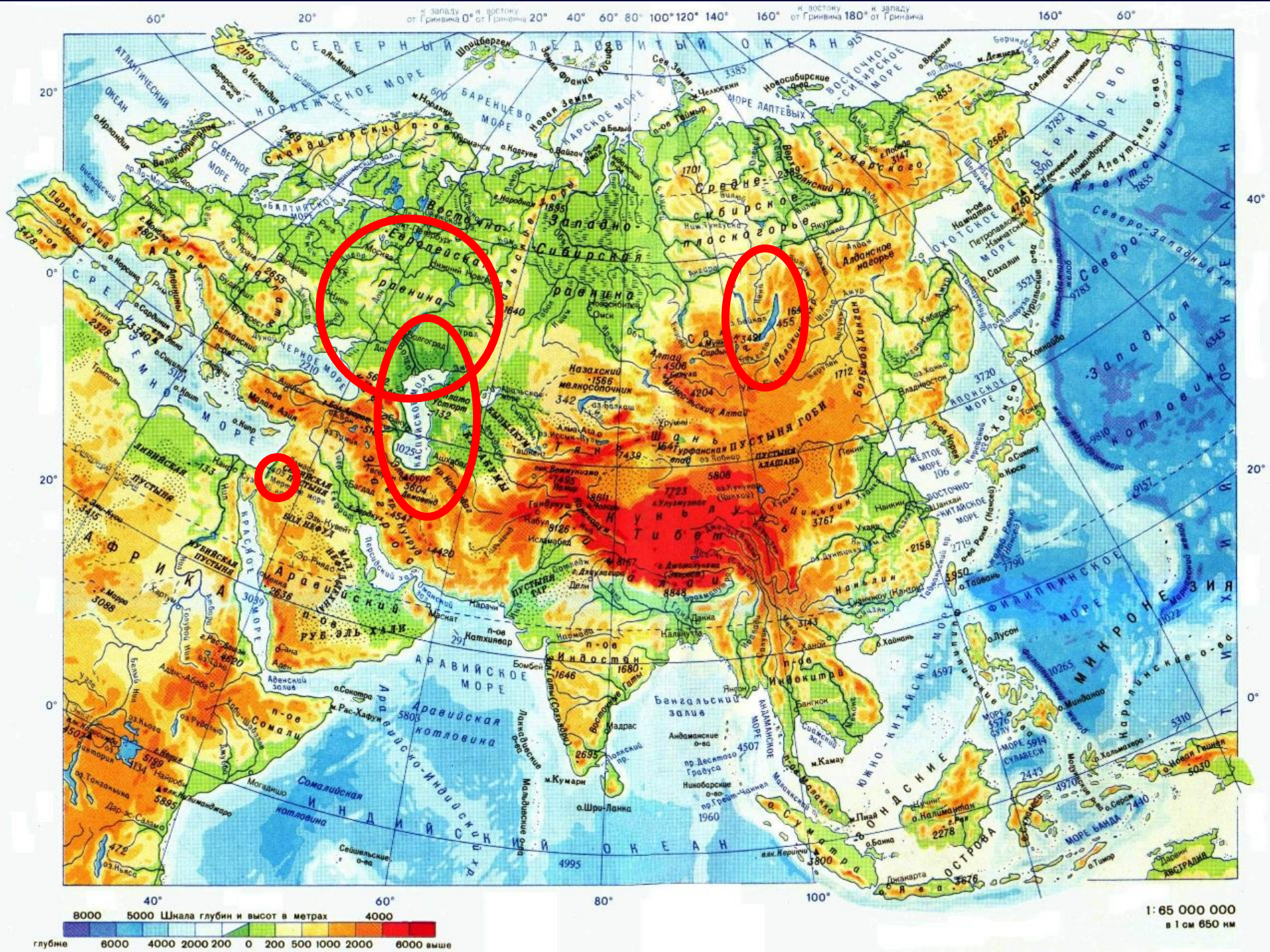
- Назовите причины разнообразия климатических условий на материке Евразия.
- Под влиянием каких факторов формируются климатические области?
- Назовите главный климатообразующий фактор.
- Назовите основные климатические пояса, в которых расположена Евразия.
- Назовите переходные климатические пояса, в которых расположена Евразия.
- Чем основные климатические пояса отличаются от переходных?
- Что такое климатограммы?
- Какую информацию мы можем получить о климате какого-либо места, проанализировав климатограмму?
- Назовите территории Евразии, с наиболее благоприятными, на ваш взгляд, климатическими условиями. Объясните свой выбор.

# 1. Внутренние воды Евразии.

Великий российский климатолог Воейков говорил, что климат – отец вод. Как вы понимаете это выражение?







60° 20° 40° 60° 80° 100° 120° 140° 160° 180° 60°

к западу от Гринвича 0° к востоку от Гринвича 20° 40° 60° 80° 100° 120° 140° 160° к востоку от Гринвича 180° к западу от Гринвича

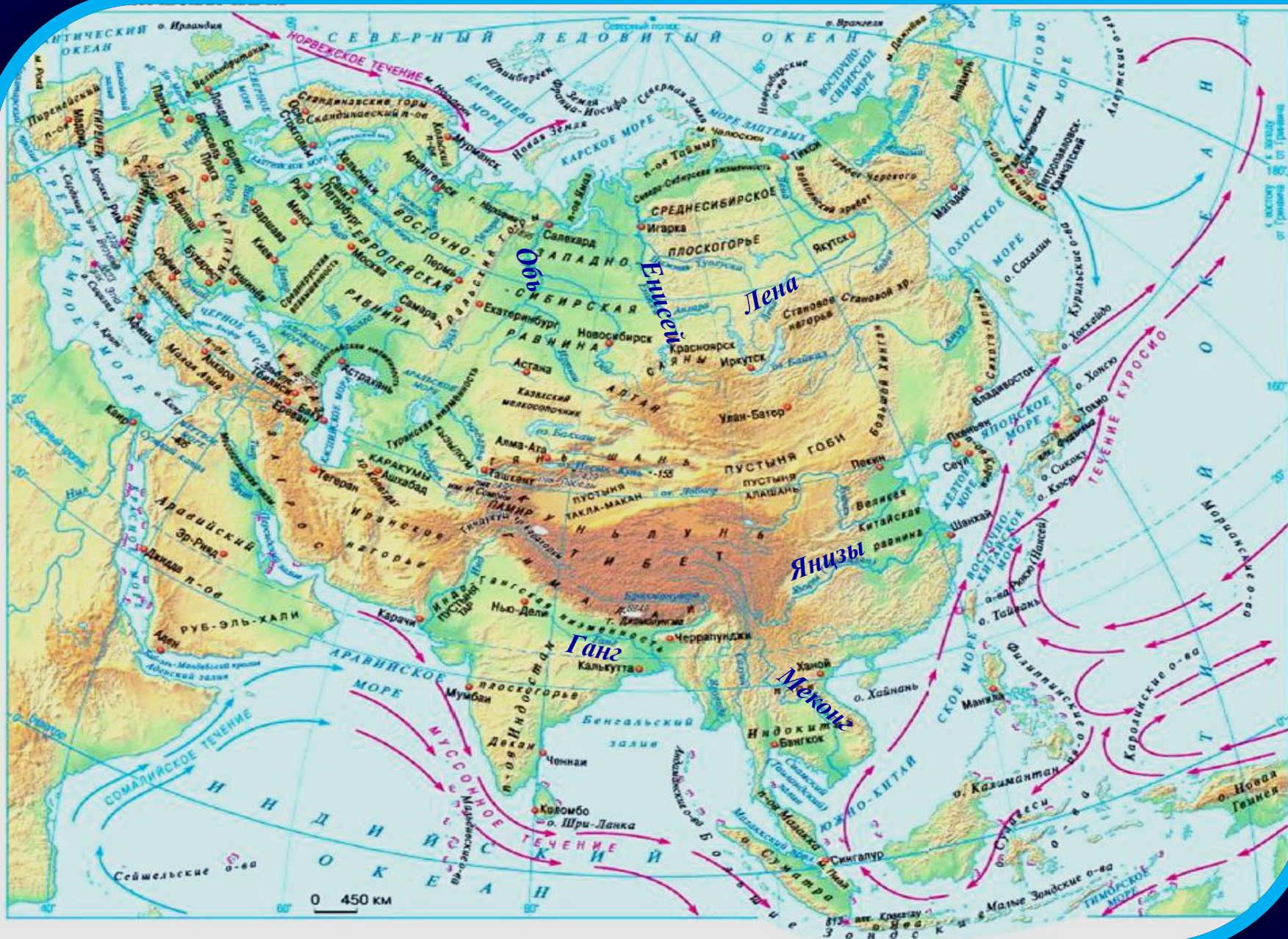
40° 60° 80° 100°

глубине 6000 4000 2000 200 0 200 500 1000 2000 6000 выше

1: 65 000 000  
в 1 см 650 км



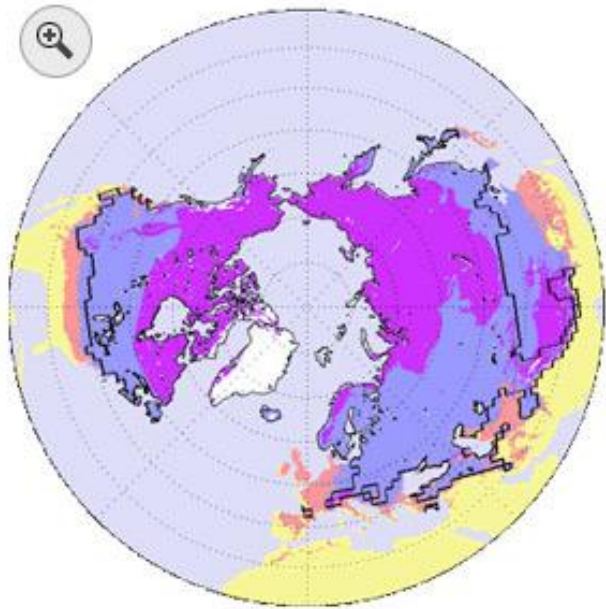
# От чего зависит направление течения рек?





Что означает понятие «многолетняя мерзлота»?

Задание 1. Используя словарь терминов в конце учебника, выпишите понятие «многолетняя мерзлота».



Карта северного полушария Земли. Сиреневым цветом показаны территории, занятые вечной мерзлотой (по материалам Википедии).





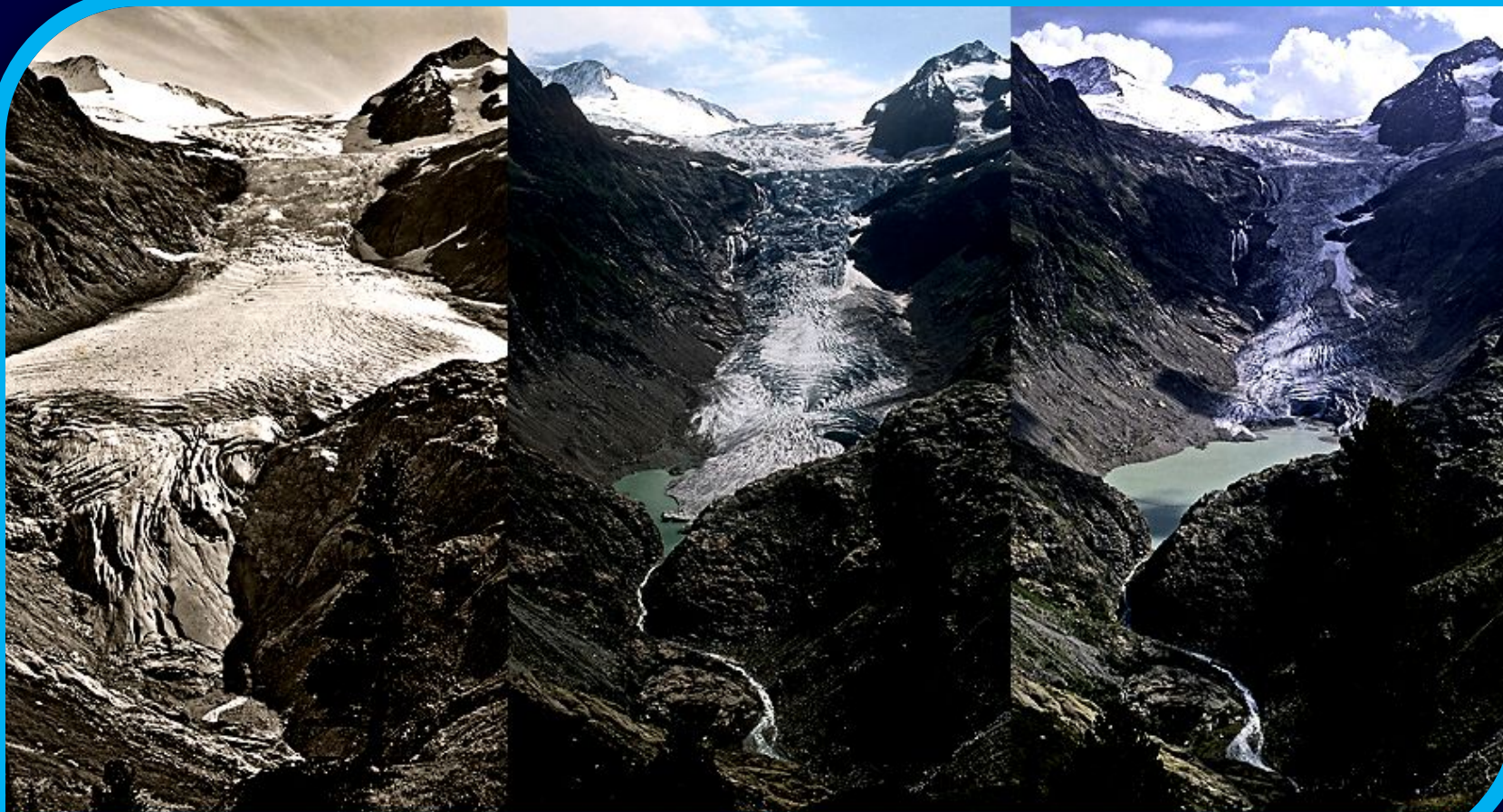
**Васюганские болота. Западная Сибирь.**



**Мертвое море (оно же Солёное, оно же Асфальтовое море) лежит в 84 км. от Тель-Авива и 360 км. от Эйлата в межконтинентальной впадине, образовавшейся при расколе Евразии и Африки. Его длина 76 км. ширина - 17 км. Глубина до 350 м. Оно состоит из большего, северного, бассейна и меньшего, южного, в основном пересохшего. Из первого во второй воду переправляют по специальным каналам через перешеек. В малом бассейне Мертвого моря находятся искусственные испарительные бассейны, а на берегу промышленный комплекс предприятий Мертвого моря.**



Среднее повышение температуры воздуха в Северной Евразии за последние 120 лет составило 1,2 °С. С конца XIX в. размеры некоторых ледников Кавказа, реагирующих на рост летних температур, уменьшились на 1000 м и более и продолжают сокращаться.



1948

2002

2012

## Задание 2. Используя текст учебника §21 (Стр.92-94), заполните таблицу

река	к бассейну какого океана относится	исток, устье, направление течения	характер течения	режим, источники питания	хозяйственное использование
Енисей	Северного Ледовитого	Исток -слияние Малого Енисея с Большим. Устье- Енисейская губа в Карском море; Направление - на север.	Верхнее течение - бурное, среднее течение - то бурное, то спокойное, нижнее течение - спокойное.	Весеннее половодье, питание смешанное (с преобладанием снегового)	Электроэнергетика (ГЭС), судоходство, водоснабжение



**Задание 3. Используя текст учебника §21 (Стр.92-94), заполните таблицу и сделайте вывод о причинах разнообразия природных зон в Евразии.**

<b>природная зона</b>	<b>географическое положение</b>	<b>климатические пояса</b>	<b>типичные почвы</b>
<b>арктические пустыни</b>	<b>Острова Северного Ледовитого океана</b>	<b>Арктический</b>	<b>Маломощные</b>
<b>тундра</b>			
<b>лесотундра</b>			
<b>тайга</b>			
<b>лесостепь</b>			

Используя текст учебника, Закончите предложения:

Расположение природных зон на материке Евразия подчиняется закону ...

**широтной зональности**

В пределах умеренного и субтропического поясов на характер распределения природных зон влияют: **количество тепла и континентальность климата**

Слабоизменёнными являются природные зоны: ...

**Арктического и Субарктического поясов**

**Умеренный пояс**

**З**  **В**

**ПОБЕРЕЖЬЕ  
АТЛАНТИЧЕСКОГО  
ОКЕАНА**

**ВНУТРЕННИЕ  
ЧАСТИ  
МАТЕРИКА**

**ЦЕНТРАЛЬНЫЕ  
ЧАСТИ ЧАСТИ  
МАТЕРИКА**

**ПОБЕРЕЖЬЕ  
ТИХОГО ОКЕАНА  
МУССОНЫ**

**МЯГКИЙ И ВЛАЖНЫЙ  
КЛИМАТ**

**КЛИМАТ  
ХОЛОДНЕЕ**

**КЛИМАТ ХОЛОДНЕЕ  
И СУШЕ**

**ВЛАЖНОСТЬ**

**Широколиственные  
и смешанные леса**

**Тайга**

**Степи,  
полупустыни и  
пустыни**

**Леса**



Д/З: §21, закончить практическую работу.



Использованные ресурсы:

[cancymk.ru](http://cancymk.ru)

[injordan.ru](http://injordan.ru)

[ukrmap.su](http://ukrmap.su)

[900igr.net](http://900igr.net)

[de.academic.ru](http://de.academic.ru)

<http://www.greenpeace.org/russ...>

[www.geonature.ru](http://www.geonature.ru)

[traveltipz.ru](http://traveltipz.ru)

[narfu.ru](http://narfu.ru)

[mirpriroda.ru](http://mirpriroda.ru)

