



2017
ГОД ЭКОЛОГИИ
В РОССИИ


Объекты всемирного природного наследия ЮНЕСКО в России



К 100-летию заповедной системы России в 2017 году

ГОД ЭКОЛОГИИ
И ОСОБО ОХРАНЯЕМЫХ ПРИРОДНЫХ ТЕРРИТОРИЙ





Сегодня разговор об экологических
проблемах надо вести в наступательном
и практическом ключе и выводить
природоохранную работу
на уровень системной, ежедневной
обязанности государственной власти
всех уровней.

**В.В. Путин,
Президент Российской Федерации**

В настоящее время статус объекта Всемирного природного наследия в России имеют:

1. Девственные леса Коми;
2. Озеро Байкал;
3. Вулканы Камчатки;
4. Золотые горы Алтая;
5. Западный Кавказ;
6. Центральный Сихотэ-Алинь;
7. Убсунурская котловина;
8. Остров Врангеля;
9. Плато Путорана;
10. Ленские столбы.

Девственные леса Коми

Девственные леса Коми

являются самыми нетронутыми человеком лесами в Европе



В 1995 году признаны всемирным наследием ЮНЕСКО

Охраняемые зоны:

1. Печоро-Илычский заповедник
2. Национальный парк «Югыд Ва».



Девственные леса Коми



Столбы выветривания Маньпупунёр



Девственные леса Коми



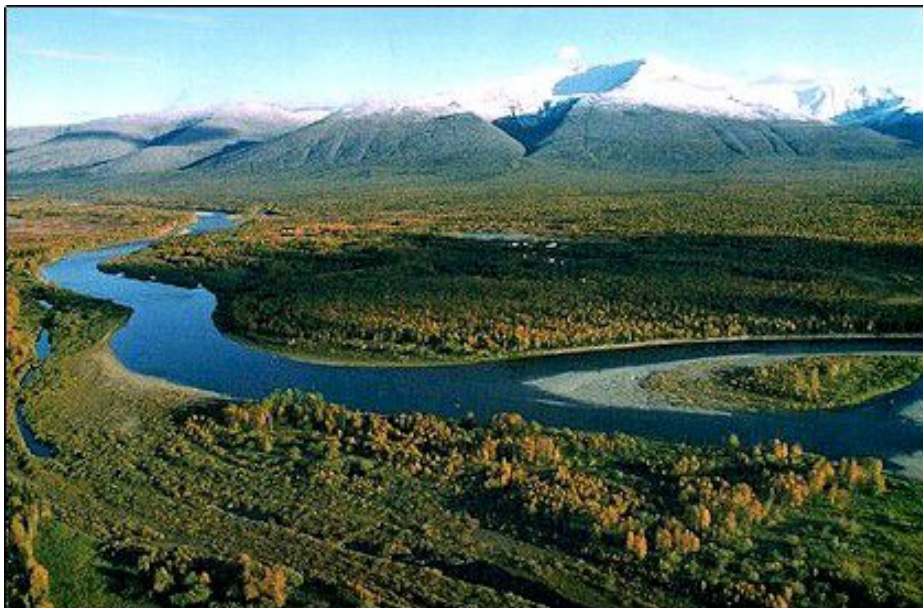
Девственные леса Коми

Леса Коми - настоящая таежная сокровищница.

- 40 видов млекопитающих,
- 204 вида птиц (в том числе занесенные в Красную книгу России орлан-белохвост и скопа),
- 16 видов рыб, наиболее ценными считаются ледниковые реликты - голец палия и сибирский хариус.



Девственные леса Коми



Девственные леса Коми

Девственная природа заповедника и парка представляет интерес и для археологов и палеонтологов: здесь обнаружена одна из самых северных верхнепалеолитических стоянок и самое крупное на всем севере Европы местонахождение плейстоценовой фауны (мамонт, шерстистый носорог, тигролев и т. д.).



Озеро Байкал

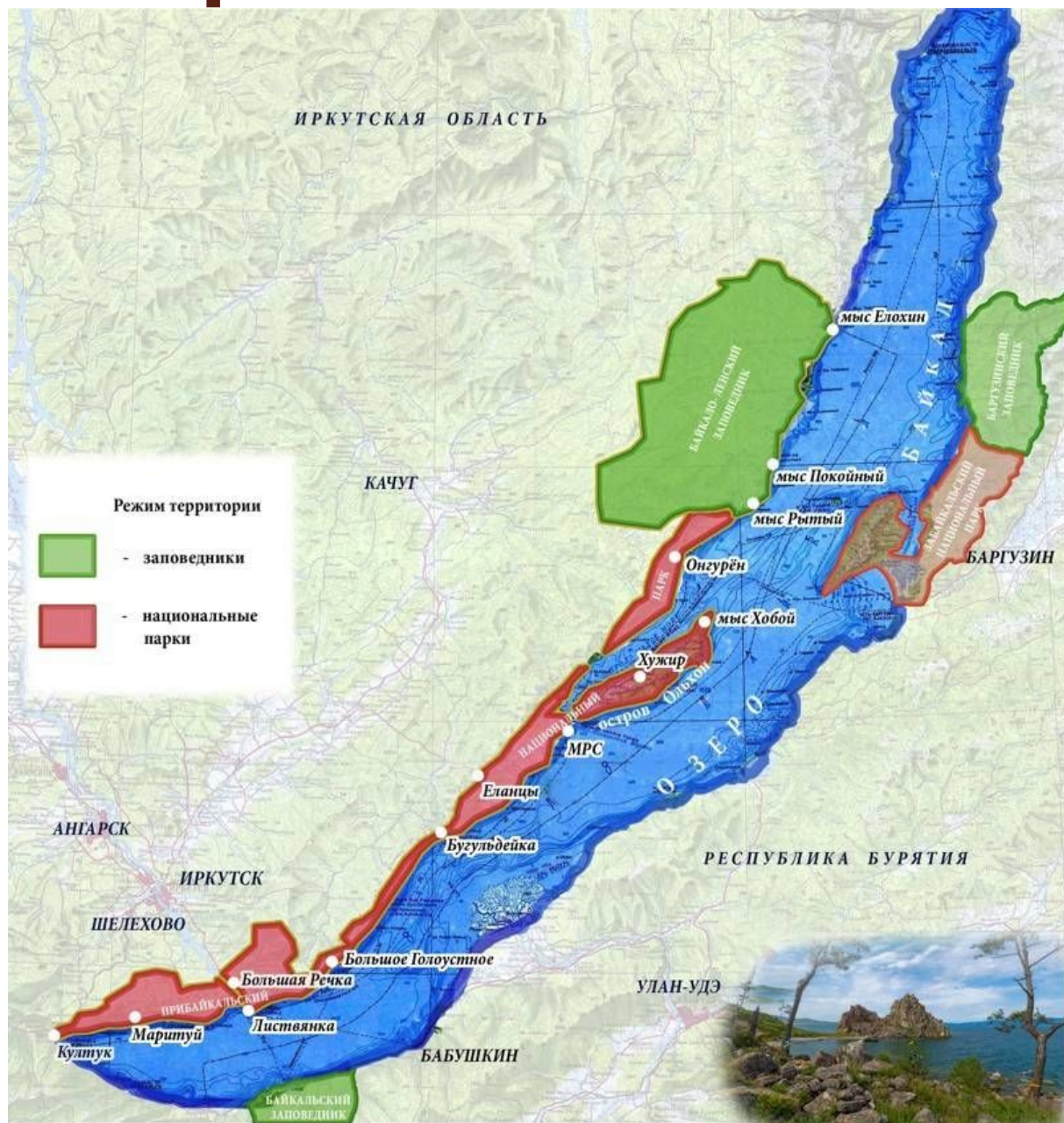
включен в Список
всемирного
наследия в 1996 г.



Озеро Байкал

8,8 млн га

1. Государственный биосферный заповедник «Байкальский», 165 724
2. Государственный биосферный заповедник «Баргузинский», 374 322
3. Государственный природный заповедник «Байкало-Ленский», 660 000
4. Национальный парк «Прибайкальский», 418 000
5. Национальный парк «Забайкальский», 246 000
6. Заказник «Фролихинский», 910 200
7. Заказник «Кабанский», 18 000



Озеро Байкал – самое, самое...



одно из величайших озер планеты

Озеро Байкал – самое, самое...



самое глубокое (1637 м)

Озеро Байкал – самое, самое...



самое древнее (около 25 млн лет)

Озеро Байкал – самое, самое...



с самой разнообразной флорой и
фауной среди пресных водоемов

Озеро Байкал – самое, самое...

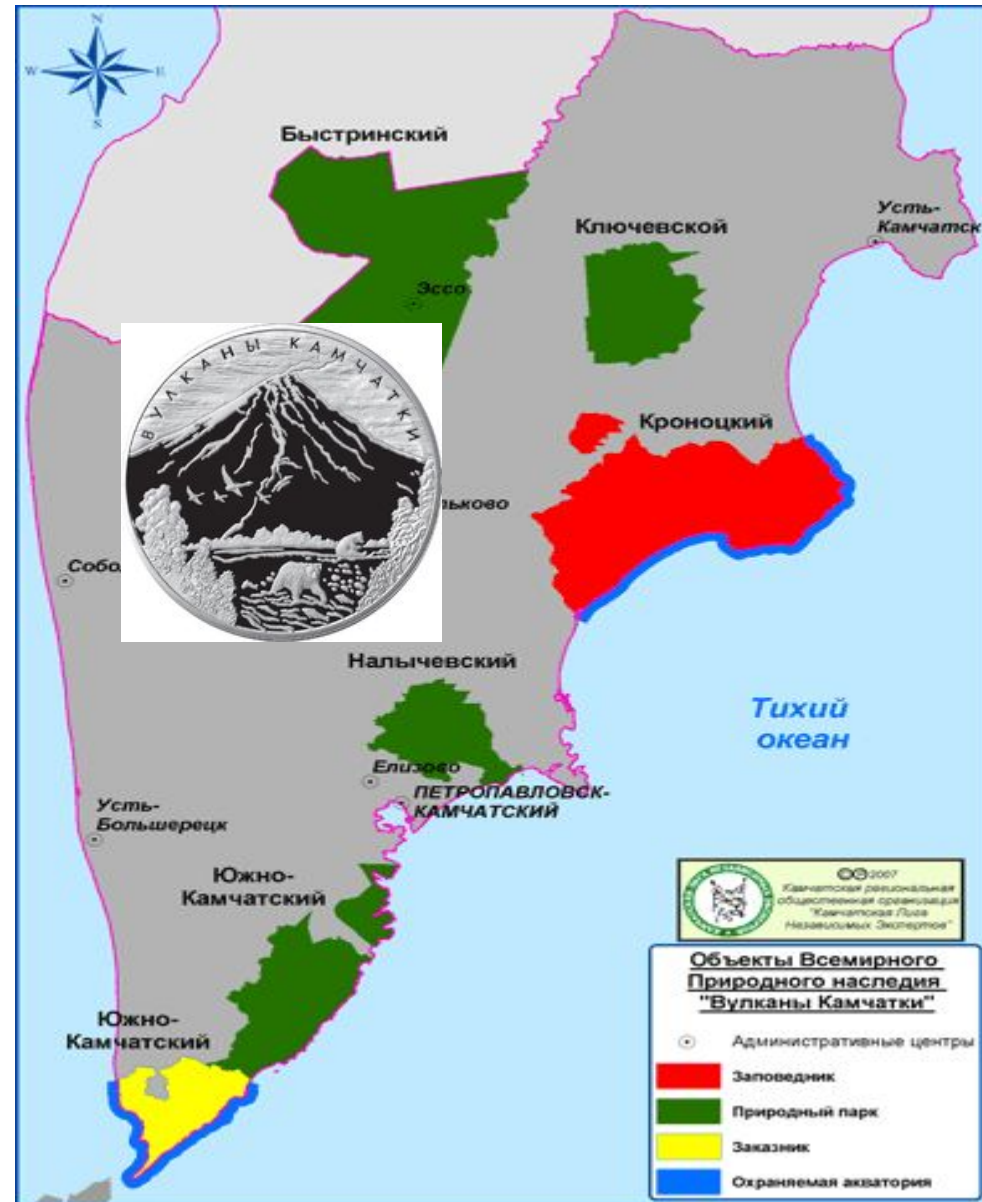


обладает уникальным по объему и качеству
запасом пресных вод

(23,6 тыс. куб. км - более 20% мировых запасов)

Вулканы Камчатки

- Площадь:
3,996 млн га
- Включен в
Список
всемирного
наследия
в 1996 г.
- Расширен
в 2001 г.



Кроноцкий биосферный заповедник

- восточное побережье Камчатки
- площадь 1142 тыс. га
- создан в 1934 г.



Кроноцкий биосферный заповедник



Включает 26 вулканов (в т.ч. 12 – действующих), горные ледники (около 50) и озера (самое большое – Кроноцкое). Среди действующих вулканов выделяется Кроноцкая сопка, высотой 3528 м.

Кроноцкий биосферный заповедник

На притоке реки Шумной расположена знаменитая Долина гейзеров (открытая в 1941 г. геологом Т. Устиновой).



Быстринский природный парк

- срединная часть Камчатки
- площадь 1325 тыс. га
- создан в 1995 г.



Природный парк Налычево

- ЮГО-ВОСТОК
Камчатки
- ПЛОЩАДЬ
ОКОЛО 300
ТЫС. га
- СОЗДАН В
1995 г.



Южно-Камчатский природный парк



- южная Камчатка
- площадь 480 тыс. га
- создан в 1995 г.

Южно-Камчатский федеральный заказник

- крайняя южная оконечность Камчатки, включая мыс Лопатка и озеро Курильское
- Площадь 225 тыс. га
- Создан в 1983 г.



Ключевской природный парк

- восточная Камчатка
- площадь 376 тыс. га
- создан в 1999 г.



Золотые горы Алтая

1,51 млн га

- включен в Список всемирного наследия в 1998 г.



Алтайский государственный природный биосферный заповедник

Место обитания
снежного барса



«Маленький Байкал» –
Телецкое озеро

Природный парк Белуха

Место обитания
снежного барса



Высочайшая точка
Сибири – г. Белуха
(4506 м)

Катунский природный биосферный заповедник

Место обитания
марала



«Страна тысячи
озер»

Зона покоя Укок, с режимом фаунистического заказника

Зона древней
мерзлоты



Место стоянок
древних
цивилизаций

Западный Кавказ

300 тысяч га

- включен в Список всемирного наследия в **1999 г.**



Кавказский государственный природный биосферный заповедник

- создан в 1924 г.,
- с 1979 г. имеющий статус биосферного резервата (Краснодарский край, Адыгея, Карачаево-Черкесия),
- площадь 282,5 тыс. га.



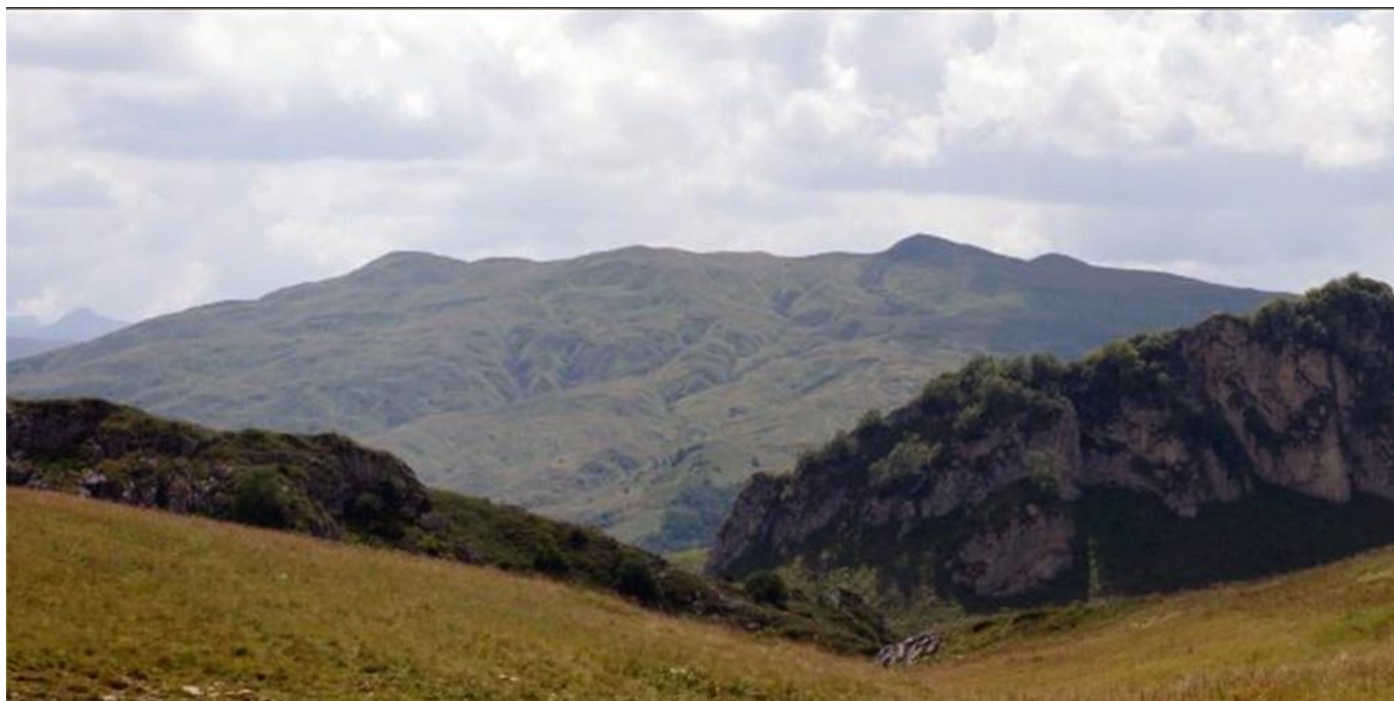
Природный (региональный) парк Большой Тхач

- создан в
1997 г.
- площадь
3700 га



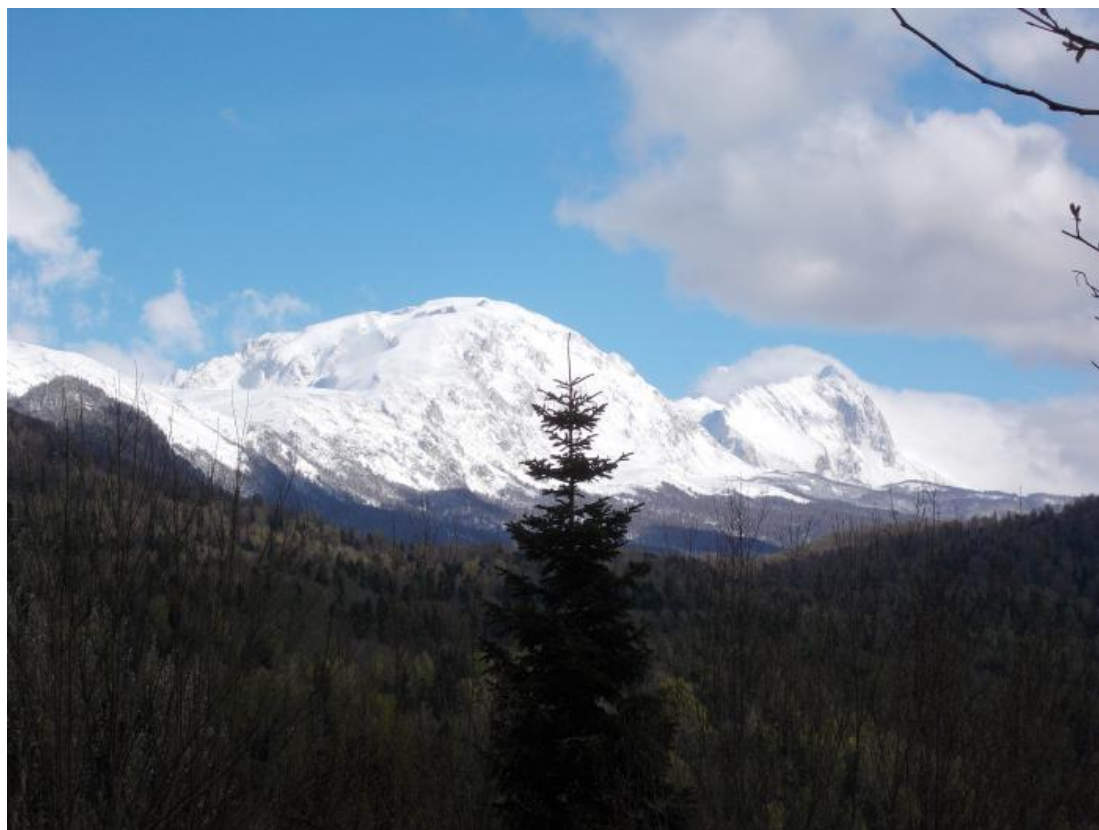
Памятник природы республиканского значения «Хребет Буйный»

- создан в 1996 г.
- площадь 1480 га



Памятник природы республиканского значения «Верховья рек Пшеха и Пшехашха»

- создан в 1997 г.
- площадь 5776 га



Памятник природы республиканского значения «Верховья реки Цице»

- создан в 1997 г.
- площадь 1903 га



Центральный Сихотэ-Алинь

- включен в Список Всемирного природного наследия в 2001 г.
- площадь 0,395 млн га
- расположен на юге российского Дальнего Востока, в Приморском крае, и имеет выход к берегам Японского моря



Сихотэ-Алинский государственный природный биосферный заповедник

- создан в
1935 г.
- площадь
401,4 тыс.
га



Зоологический заказник «Горалий»

- создан в 1976 г.
- площадь 4749 га



Убсунурская котловина

- включен в Список всемирного наследия в 2003 г.
- площадь 0,883 млн га
- Северная часть котловины приходится на территорию России (Тува), а южная – на территорию Монголии.



Убсунурская котловина

Трансграничный объект наследия состоит из 12 разрозненных участков общей площадью 1069 тыс. га. Из них в России – семь участков, суммарной площадью 258,6 тыс. га, остальные пять находятся в Монголии (в сумме 810,2 тыс. га).



Остров Врангеля

- включен в Список всемирного наследия в 2004 г.
- площадь 2,226 млн га
- в объект входит: остров Врангеля (7,6 тыс. кв. км) и остров Геральд (11 кв. км), располагающийся в 70 км восточнее.



Остров Врангеля

- располагается на стыке Западного и Восточного полушарий (т.е. прямо на 180-м меридиане)



Плато Путорана

- включен в Список всемирного наследия в 2010 г.
- площадь 1,887 млн га
- совпадает своими границами с Путоранским государственным природным заповедником, расположенным в северной части Центральной Сибири, в 100 км за Полярным кругом.



Плато Путорана



Плато Путорана



Природный парк «Ленские столбы»

- включен в
Список
всемирного
наследия в
2012 г.

- площадь
1,387 млн га



Природный парк «Ленские столбы»

● скальные образования, которые достигают в высоту около 100 метров и располагаются вдоль берега реки Лена в центральной части республики Саха (Якутия).

