

საგნის არსი

ხელოვნების დარგები

რა არის ხელოვნება?

□ შავ-თეთრი
გრაფიკა

□ უბრალო ფანქარი,
გრაფელი,
ნახშირი, ტუში,
მელანი და ა. შ.

□ ლეონარდო და
ვინჩი



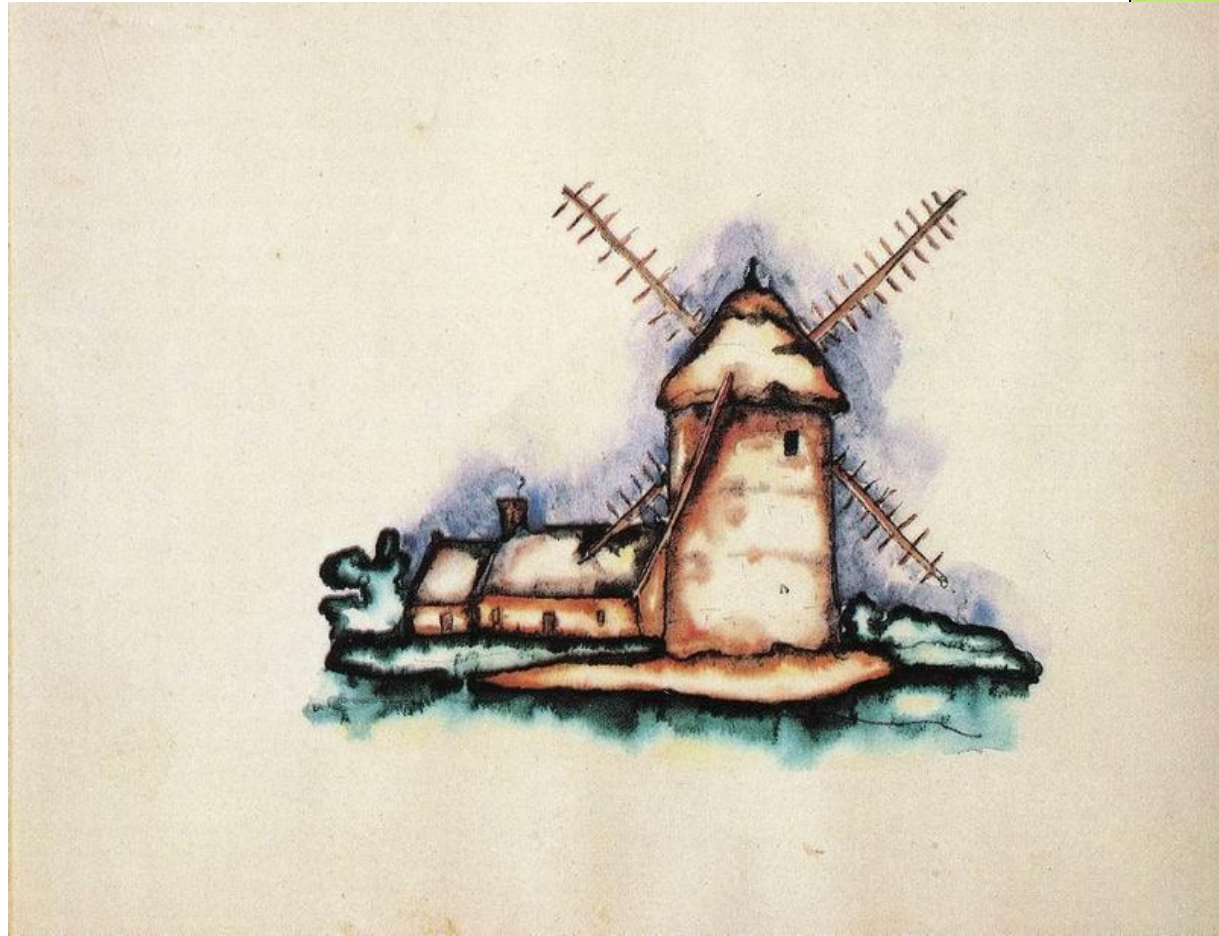
ხელოვნების დარგები

- ხელოვნების სახვადასხვა დარგი განსხვავებულ მიზნებით, სპეციფიკით, ამ ამოცანათა გადაჭრის გზებით ხასიათდება
- ხელოვნების დაყოფა დროსა და სივრცეში
- დროში არსებული სახეობებია: მუსიკა, ლიტერატურა
- სივრცეში არსებული სახეობებია: სახვითი ხელოვნების დარგები - არქიტექტურა, ფერწერა, გრაფიკა, ქანდაკება, დეკორატიულ-გამოყენებითი ხელოვნება
- არსებობს აგრეთვე ხელოვნების სინთეზური დარგებიც
- ესენია: კინო, თეატრი, ოპერა, ბალეტი, ესტრადა და სხვა
- ასრებობს ე. წ. ტექნიკური სახეობები: ფოტოგრაფია, ვიდეოარტი, კომპიუტერულ გრაფიკა და სხვა

□ ფერადი გრაფიკა

□ აკვარელი,
სანგინა,
პასტელი,
ფერადი ცარცი
და სხვა

□ ღავით კაკაბაძე



- გრაფიკის ეს სახეობები შეიძლება იყოს როგორც დასრულებული ნახატები და მათ დამოუკიდებელი მნიშვნელობა ქონდეთ
- ასვე დაუსრულებელი, ხელოვნების სხვა დარგისათვის მოსამზადებელი სამუშაოს ნაწილი იყოს
- მაგალითად, ეტიუდი, ჩანახატი, ესკიზი, ნახაზი და სხვა

- ❑ ბექდვითი გრაფიკა, ანუ ესტამპი
- ❑ საბეჭდი მატრიციდან შესრულებული ნახატები
- ❑ ძირითადი სახეობაა გრაფიურა
- ❑ მატრიცაზე ნახატი ამოიკვეთილია ან ამომწვარია მჟავით
- ❑ ანრი დე ტულუზ ლოტრეკის ერთ-ერთი აფიშა



□ საბეჭდი ფორმის
მასალის მიხედვით
განასხვავებენ
რამდენიმე სახეობას

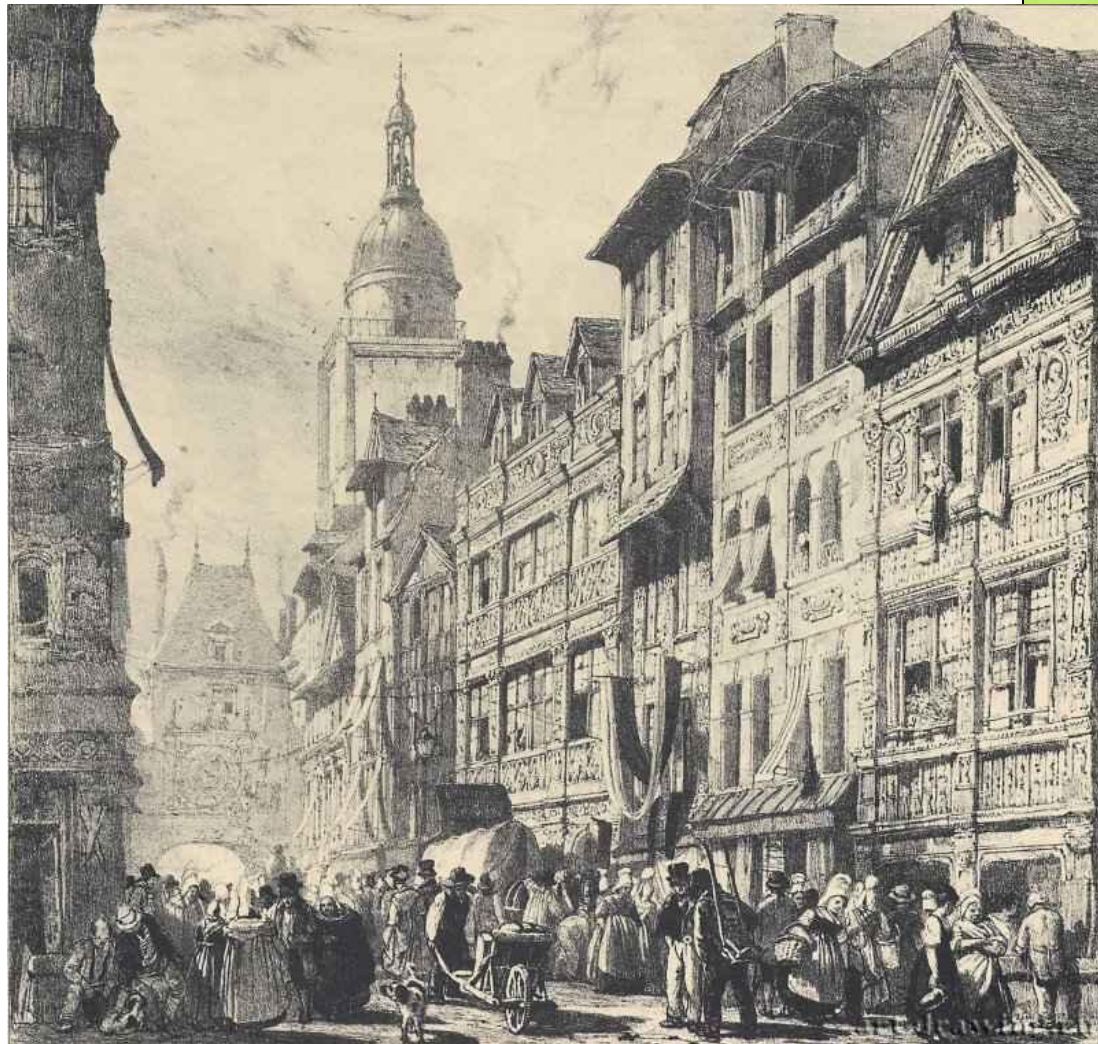
□ ქსილოგრაფია

□ ხის დაფიდან
შესრულებული
გრაფიურა

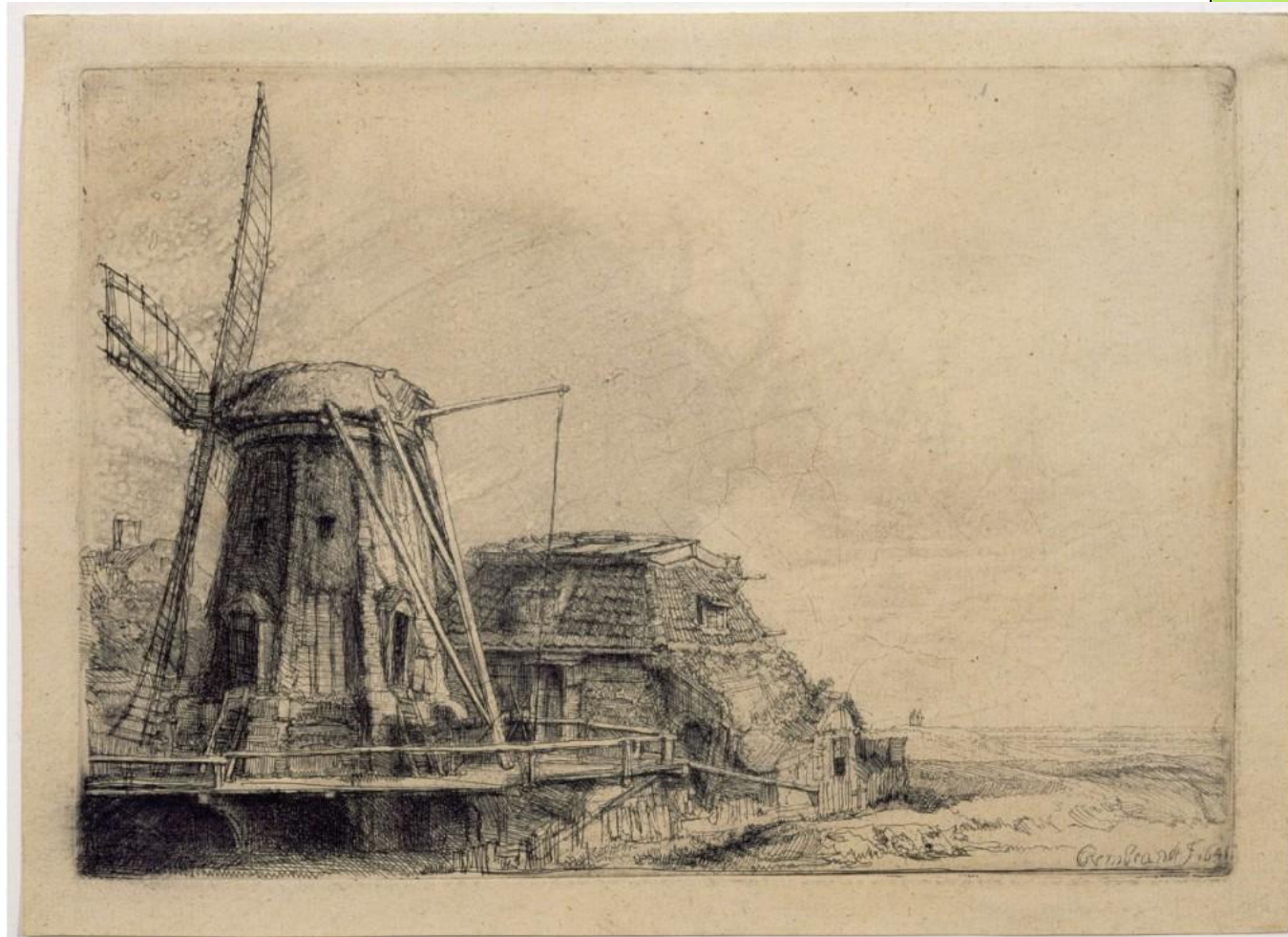
□ ჰანს ჰოლბაინ
უმცროსი. 1530 წელი



- ლითოგრაფია
- ქვის საბეჭდი ფორმიდან შესრულებული გრაფიურა
- რუანის დიდი საათის ქუჩა. 1824 წელი
- 244X251 სმ
- პარიზი, კერძო კოლექცია



- ოფორტი
- ლითონის
დაფიდან
შესრულებუ
ლი
გრავიურა
- ჰერმენს ვან
რაინ
რემბრანდტი
- ნისკვილი.
1641 წელი



❑ ლინოგრაფიურა

❑ ლინოლეუმისა და სხვა რბილი პოლიმერული მასალებისაგან შექმნილი გრაფიურა



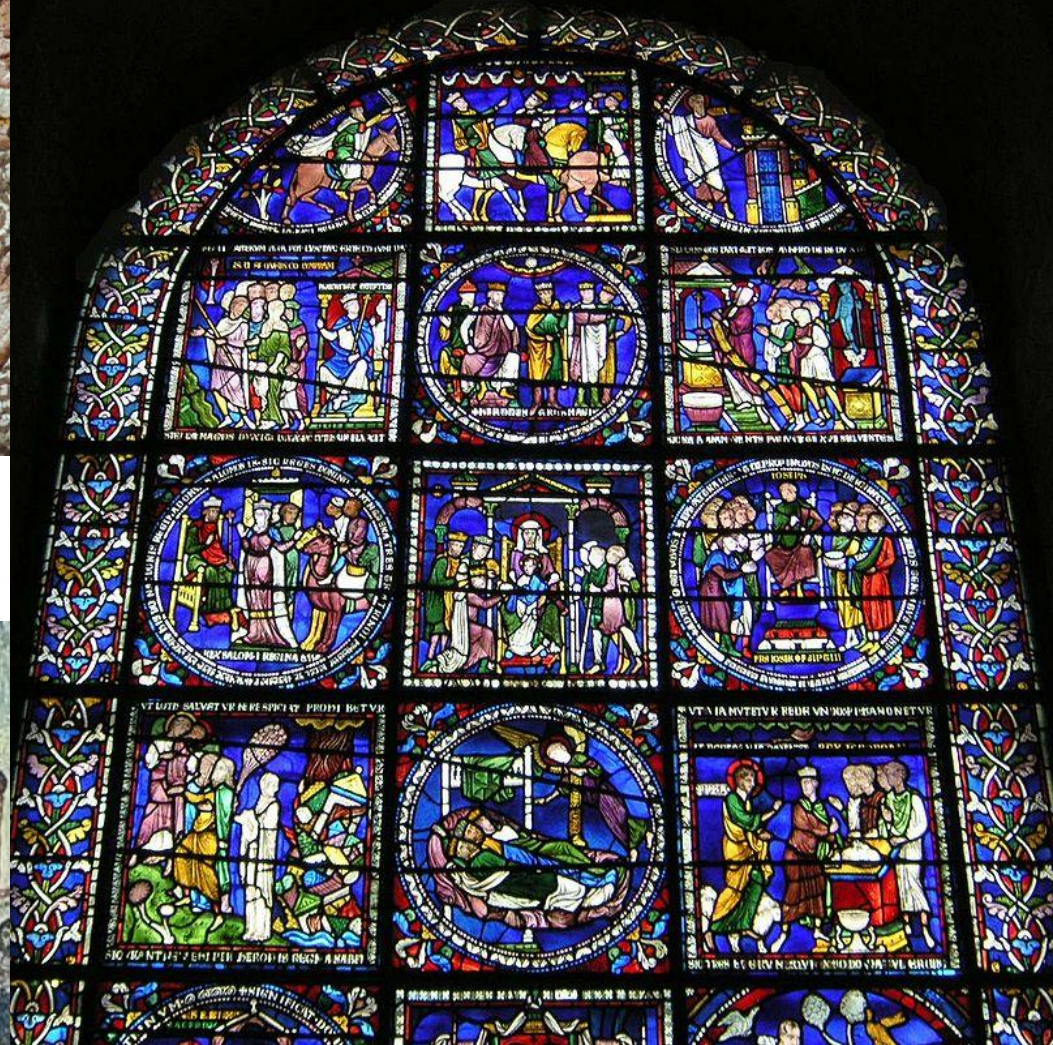
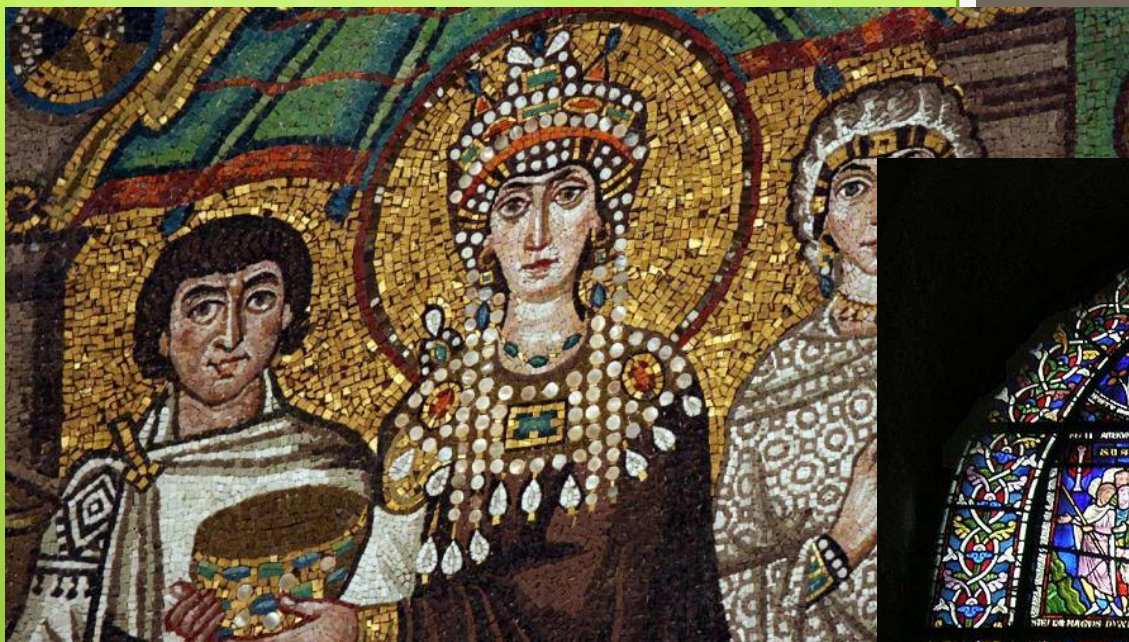
ბექდვითი გრაფიკის სახეობებია აგრეთვე

- წიგნის გრაფიკა
- მონუმენტური გრაფიკა - პლაკატი, აფიშა, რეკლამა
- სამრეწველო გრაფიკა - სავაჭრო, საფოსტო, ფულის ნიშნების, ეტიკეტების, ემბლემების და სხვა მხატვრული პროექტები

ფერწერა

- ❑ ძირითადად გამომსახველობითი საშუალებაა ფერი
- ❑ საგნების, სივრცის, მოცულობის, ჰაეროვანი გარემოს, შუქ-ჩრდილის, განათების ილუზია
- ❑ ფუნჯი, შპატელი, მასტიხინი და სხვა
- ❑ ფერწერის ტექნიკებია:
 - ❑ ენკაუსტიკა - ცვილის საღებავები
 - ❑ ტემპერა - პიგმენტი გახსნილია კვერცხის გულში
 - ❑ ზეთის საღებავები

- ფერწერის სახეობებია:
- მონუმენტური ფერწერა
- კედლებზე შესრულებული დიდი ზომის ნახატები
- ფრესკა - სარეზავებით შესრულებული ნახატი (ტემპერა)
- მოზაიკა - ფერატი ქვებით შექმნილი კომპოზიცია
- პანო - ჭერზე ან კედლებზე შექმნილი კომპოზიცია
- ვიტრაჟი - სარკმელზე ფერადი შუშებით შექმნილი კომპოზიცია



□ დაზგური ფერწერა

□ ამგვარი ნიმუშები
სპეციალურ
დაზგაზე,
მოლბერტზე,
სრულდება

□ ტილოზე, ხის
დაფაზე, მუყაოზე,
ქალაღზე,
აბრეშუმზე



□ მინიატურა

□ მიცირე ზომის, ხელნაწერ წიგნში მოთავსებული ნახატი



ქანდაკება

- ❑ ლათინურად SCULPO - გამოკვეთას ნიშნავს
- ❑ თიხა, თაბაშირი, ხე, ძვალი, ქვა, ლითონი
- ❑ ძერწვის, კვეთისა და ჩამოსხმის მეთოდებით
- ❑ მხატვრობისაგან განსხვავებით სამ განზომილებიანია, მას რეალური მოცულობა, მასა გააჩნია
- ❑ გამომსახველობითი საშუალებებიდან მხოლოდ ფორმა და ხაზი გამოიყენება
- ❑ ზომებისა და დანიშნულების მიხედვით ქანდაკება დაზგურ და მონუმენტურ ქანდაკებებათ იყოფა, არსებობს ქანდაკებების მცირე ფორმებიც

□ ქანდაკების სახეობებია

□ მრგვალი ქანდაკება



❑ რელიეფური
ქანდაკება

❑ ის სრულდება
ბრტყელ კედელზე

❑ განარჩევენ სამი
სახის რელიეფს

❑ ბარელიეფი





□ ჰორელიევი

□ კონტრელიევი



- ❑ მცირე ზომის ქანდაკებებია
- ❑ მცირე პლასტიკა
- ❑ გლიპტიკა (ძვირფას ქვებზე კვეთა)
- ❑ მედლები
- ❑ და სხვა



ხუროთმოძღვრება

- შენების ხელოვნება
- გამძლეობა, სარგებლიანობა და სილამაზე
- არტიტექტურის ძირითადი ელემენტებია მასა და სივრცე
- დანიშნუების მიხედვით არქიტექტურა სახეობებად იყოფა:
- შენობა ნაგებობების, ანუ სივრცითი ფორმების არქიტექტურა: საცხოვრებელი, საზოგადოებრივი, საკულტო, თავდაცვითი



- სამრეწველო არქიტექტურა: ფაბრიკა-ქარხნები
- ლანდშაფტური, ანუ საპარკო არქიტექტურა: პარკების, ბაღების, ბულვარების დაპროექტება
- ურბანისტული არქიტექტურა: ქალაქებისა და სხვა დასახლებული პუნქტების დაგმარება



დეკორატიულ-გამოყენებითი ხელოვნება

- საიუველირო ნაწარმი
- ავეჯი
- სამოსი
- ჭურჭელი
- მონატული კერამიკა
- მხატვრული ქსოვის ნიმუშები
- ნაქარგობა
- ხალიჩა
- გობელენი
- ხეზე, სპილოს ძვალზე კვეთის ნიმუშები
- და სხვა

