

Вода в нашей ЖИЗНИ

19 марта - день моряка-подводника

20 марта - международный день Земли

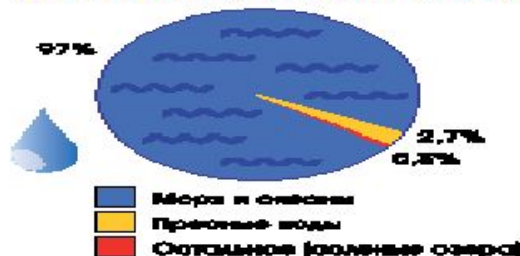
22 марта - международный день воды





ВОДА И ЕЕ ЭКОНОМИЯ, ОЧИСТКА ВОДЫ

МИРОВЫЕ ЗАПАСЫ ВОДЫ

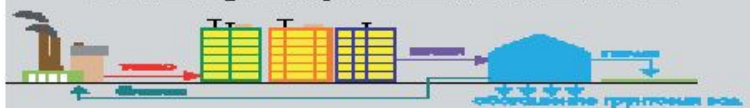


За последние 40 лет количество пригодной для использования пресной воды на каждого человека в мире увеличилось на 40%. В течение последующих 20 лет предполагается дальнейшее увеличение еще в 2 раза.

Причины:

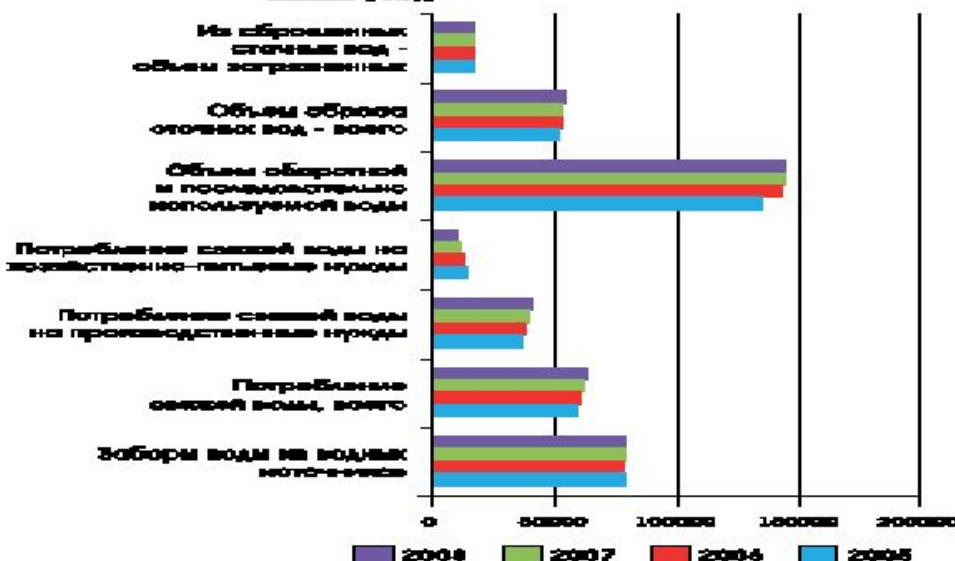
- рост населения планеты
- увеличивающиеся объемы потребления воды
- загрязнение воды флуоридом, фторидкатионами, органиками, катионами.

Неэффективные решения очистки воды

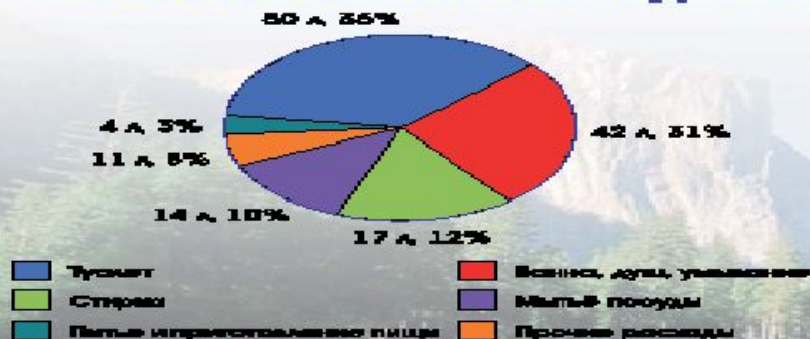


ВОДОПОТРЕБЛЕНИЕ В РОССИИ

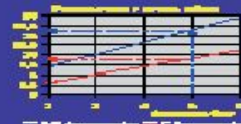
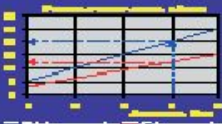
МАЛМ³/год



ЭКОНОМИЯ ВОДЫ В БЫТУ - ЭФФЕКТИВНЫЙ МЕТОД СОКРАЩЕНИЯ ЭНЕРГОПОТРЕБЛЕНИЯ



Экономия воды экономит электричество и снижает нагрузку на электросети. Экономия воды экономит электроэнергию и снижает нагрузку на электросети. Экономия воды экономит электроэнергию и снижает нагрузку на электросети.



Экономия воды экономит электроэнергию - экономия топлива, ресурсов - экономия выброса CO₂ в атмосферу

Длительная перемотка насосной аппаратуры.
При всей сложности монтажа насосов на месте монтажа насоса температура воды.



Слишком горячая вода.
Со всеми радиаторами включены горячая вода и это увеличивает расход.



Термоизоляционная защита.
Шумоизоляция трубопровода воды имеет недостаток. На открытой воде в радиаторах трубопровода тепло теряется.



Средний суточный расход воды для семьи в туалете в одной семье на 4 человека.

50 человек семья 3 А
+ 20 человек
= 150 А

5 человек семья
+ 20 человек
= 150 А

5 человек семья
+ 20 человек
= 150 А

Примерные нормативы расхода воды на одного человека в сутки:
- расход на кухню = 34 литра в сутки, 720 литров в месяц;
- расход на ванну = 144 литра в сутки, 4000 литров в месяц;
- расход в туалете = 2000 литров в сутки, 50000 литров в месяц.



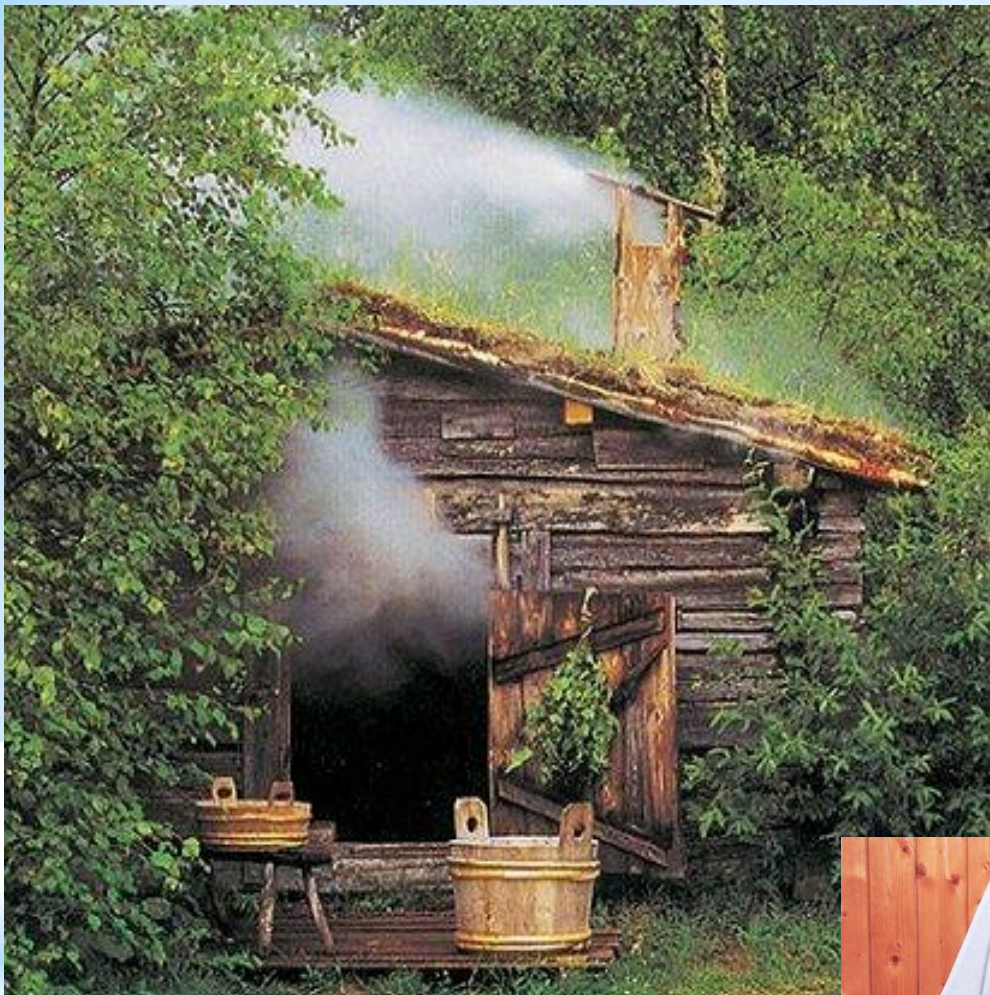




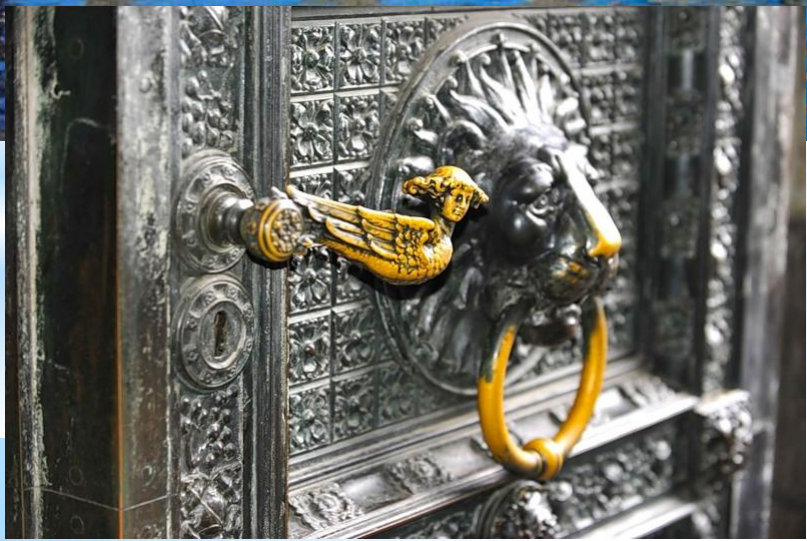
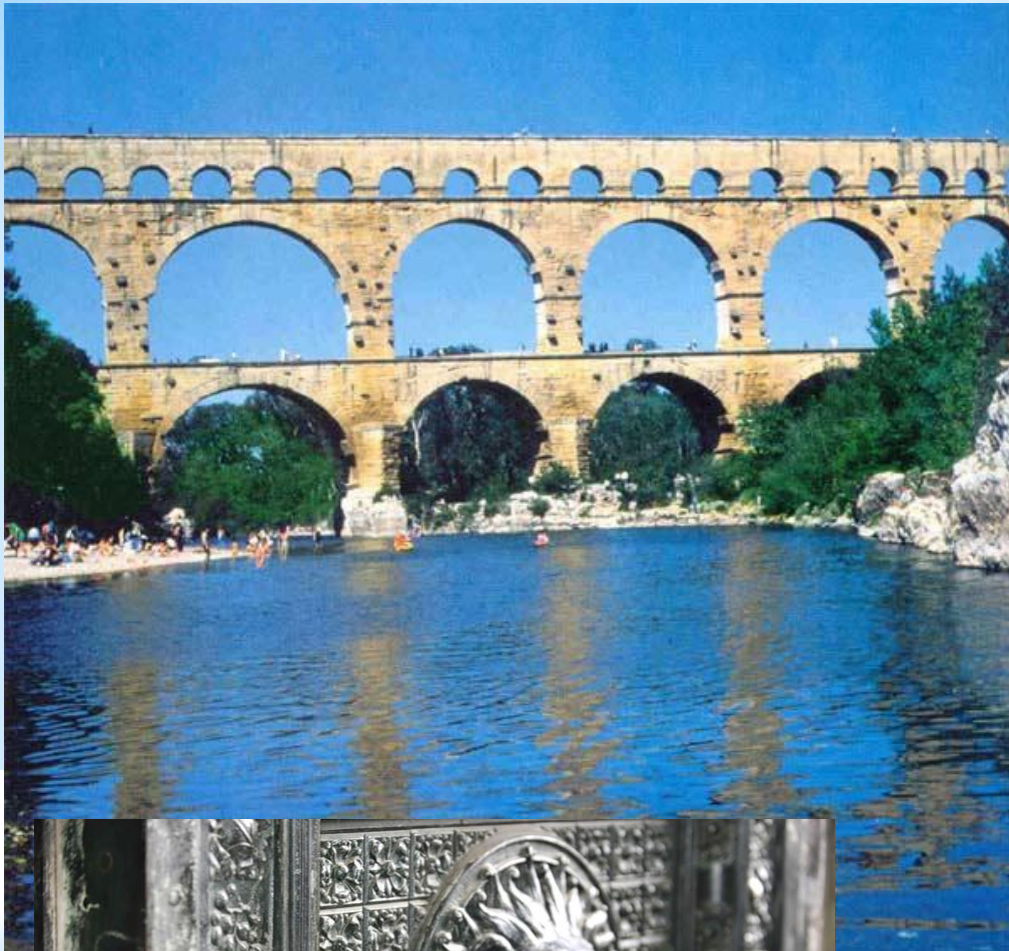


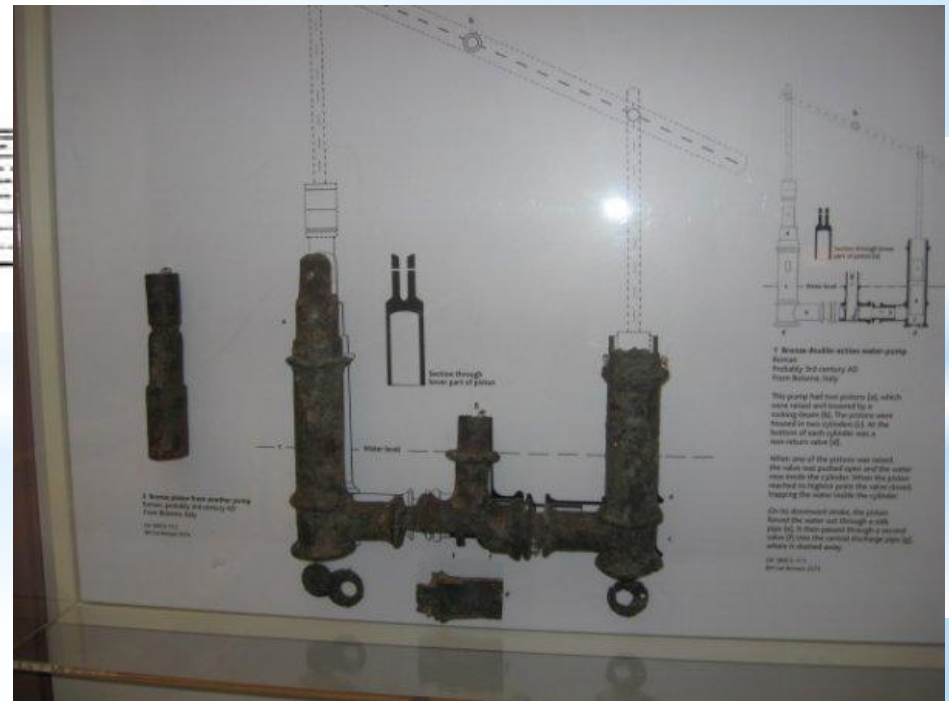
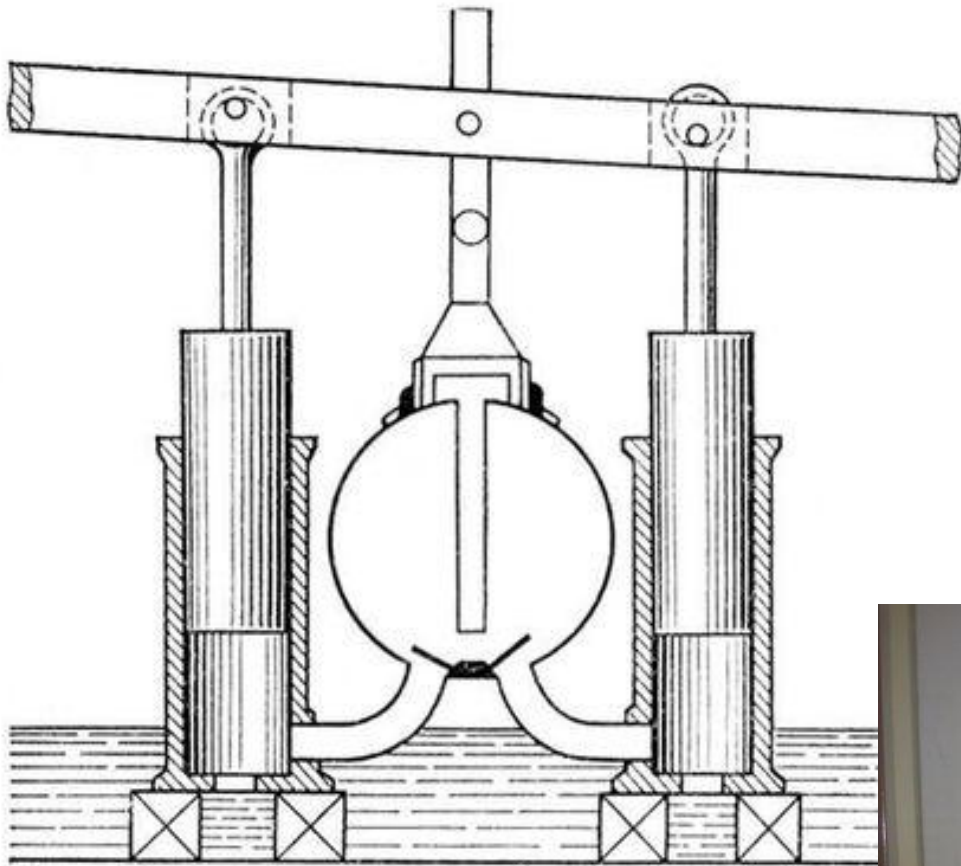
Перов Василий Григорьевич. «Тройка (ученики-мастеровые везут воду)». 1866 г..



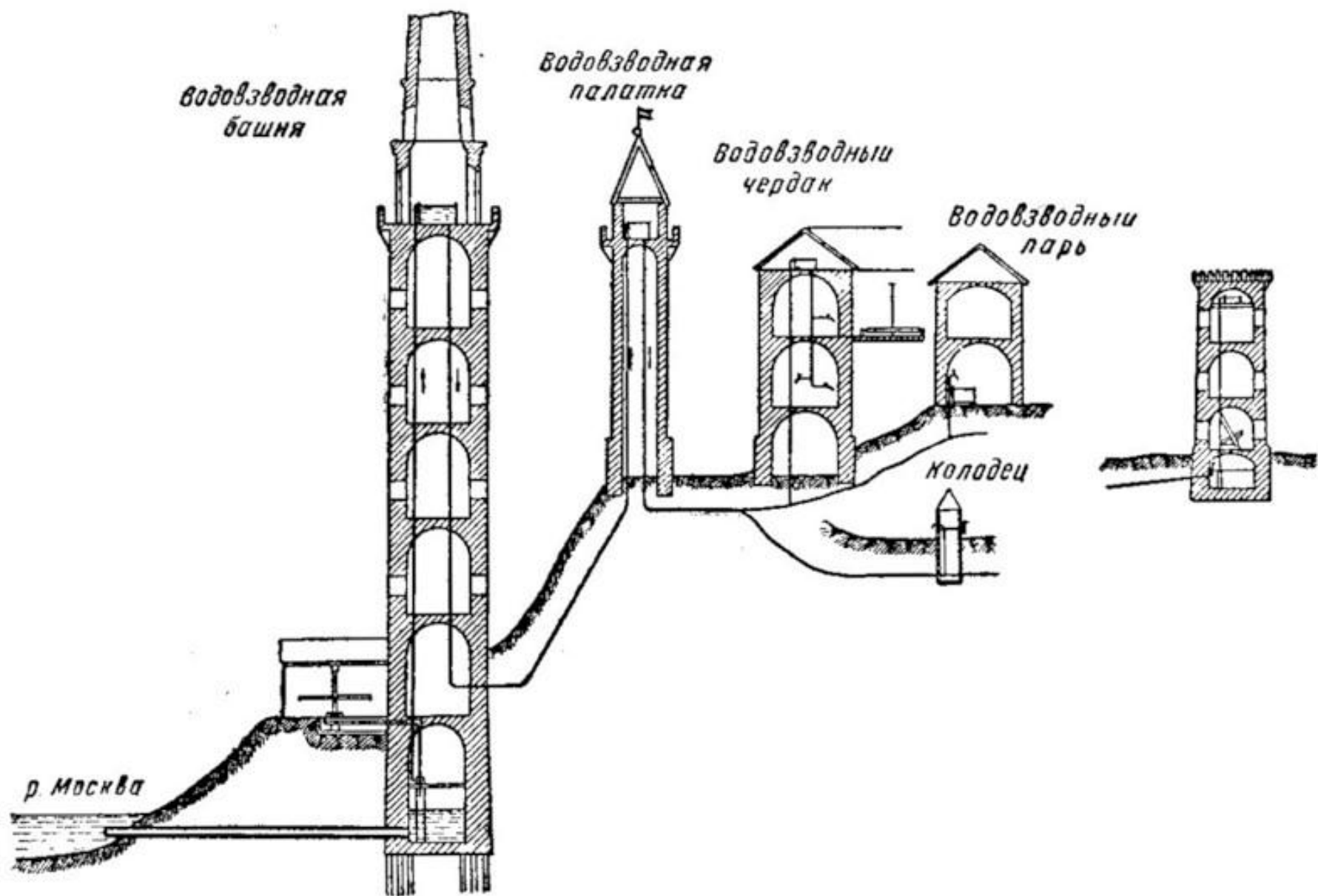














Водовзводная башня Московского Кремля



Водовзводная башня в Коломенском (в разрезе)



Мытищинская водопроводная станция



Водоподъемные башни у
Крестовской заставы (не
существуют)

Акведук Екатерининского
водопровода





Московские водопроводы, Рублевская насосная станция. Отводящая камера английск. фильтровъ.

Москва
Moscou

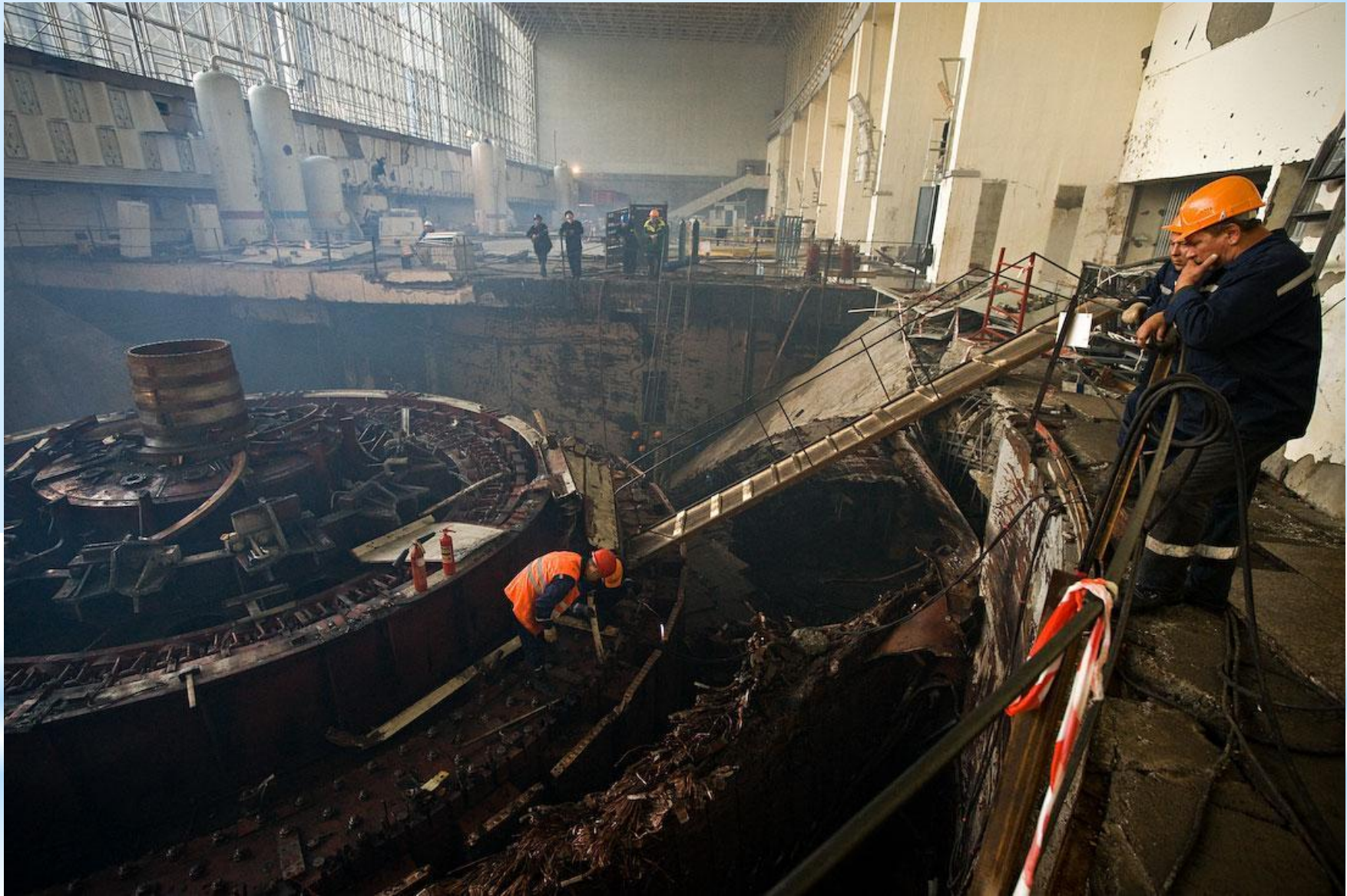
Воробьевы Горы. Водопроводъ
Montagne de moineaux.



















ПРОХОД
ЗАПРЕЩЕН







ЧС РОССИИ

РФ

13

00-38



КУНЦЕВО

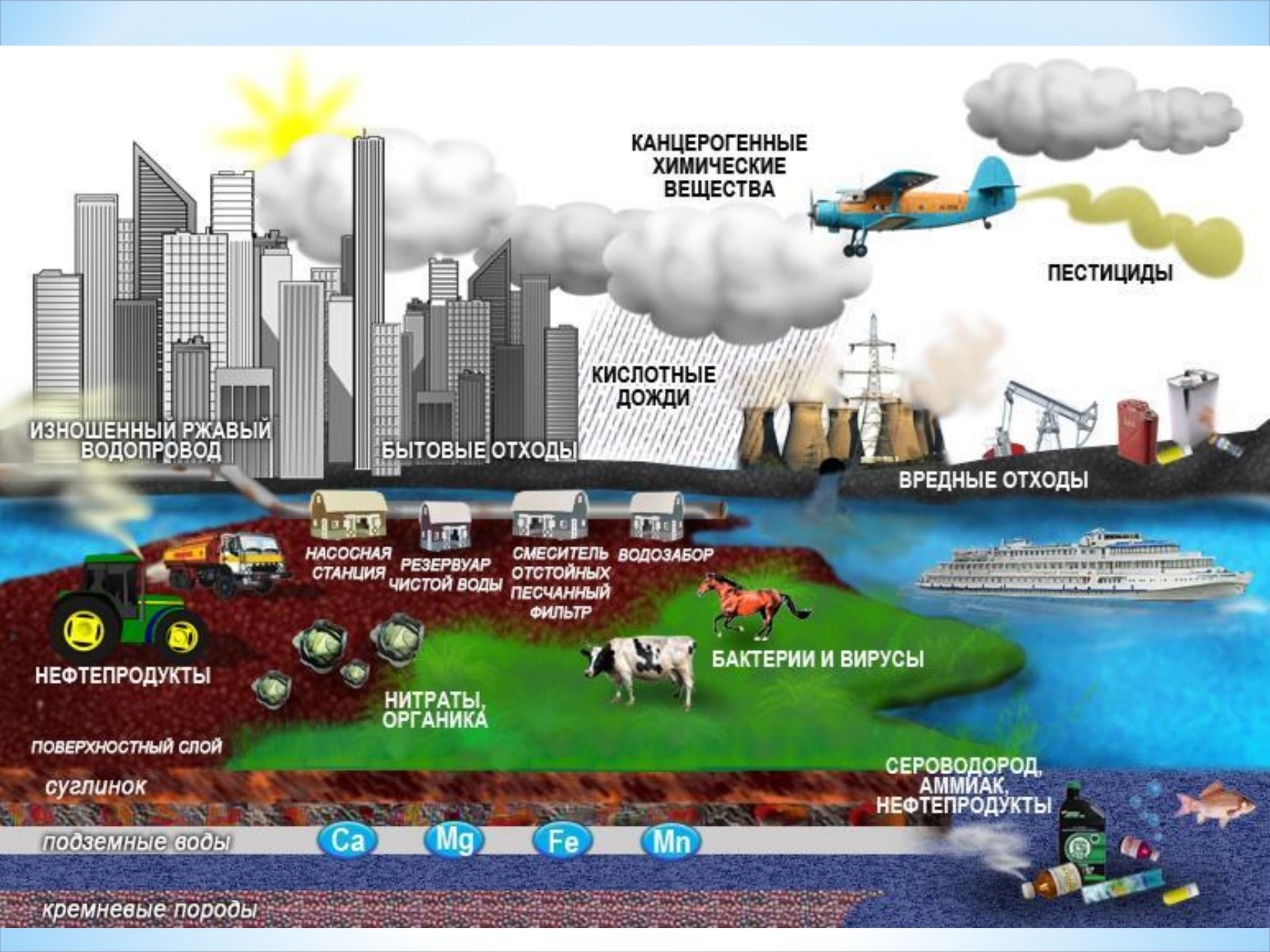
YAMAHA 60













* Мазилковский пруд - естественный водоем нашего района

Пруд – зона ответственности Поисково-спасательной станции «Кунцево-2» Московской городской **поисково-спасательной** службе (МГПСС) МЧС России, функционирующей на ближайшем отрезке Москва-реки с конца 19 века (организована купцом Солдатенковым)



Риск несчастных случаев на воде

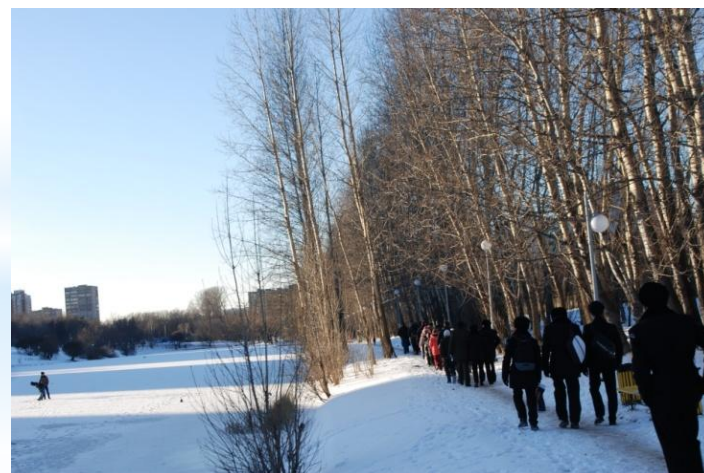
Имеются указатели «Купаться запрещено». Широко известен факт, что нельзя купаться в пруду с утками, так как можно заразиться церкариями, вызывающими «зуд купальщика»

* Мазилловский пруд:

Мазилловский пруд упоминается в Указе царевны Софьи (сводной сестры будущего императора Петра I) 1689 г.

325 лет истории

- В 18-19 веках жители выращивали в пруду карпа на продажу, а на берегу пруда со стороны нынешней улицы Кастанаевской разводили капусту.
- В конце 19 - начале 20 веков, когда Мазилово стало дачным местом, пруд являлся местом купания и на нем были построены купальни - деревянно-рогожные конструкции.
- В годы Великой Отечественной войны в деревне Мазилово в деревнях Мазилово, Давыдково и Матвеевское располагались пункты для обучения маршевых рот. Пруд с прилегающими овражками, ручейками, склонами подходил для отработки действий на пересеченной местности. Так появился ЖБОТ, построенный с двумя целями - и как учебно-тренировочный объект, и как боевое укрепление на случай движения врага по Можайской дороге.
- И во все времена ребята зимой катались с горки - от дамбы и прямо на лед.





Пробы были отобраны 04.02.13 в 15.00 с трех точек: с середины пруда (из толщи льда в лунке), у водостока речки Фильки и с крыши беседки как контрольный образец, показывающий общее состояние снега зимой на этой территории.



Вывод. Риски экологические

Вода пруда не пригодна для питья и купания, но не несет опасности для находящихся рядом людей.



