

# Педагогическая технология интеллект-карты

# Интеллект-карта -

это графическое выражение процессов восприятия, обработки и запоминания информации, творческих задач, инструмент развития памяти и мышления.

Теория интеллект-карт была впервые представлена миру весной 1974 года после публикации книги «Работай головой». Интеллект-карты это разработка Тони Бьюзена – известного писателя, лектора и консультанта по вопросам интеллекта, психологии обучения и проблем мышления.

# Отличительные свойства интеллект-карты:

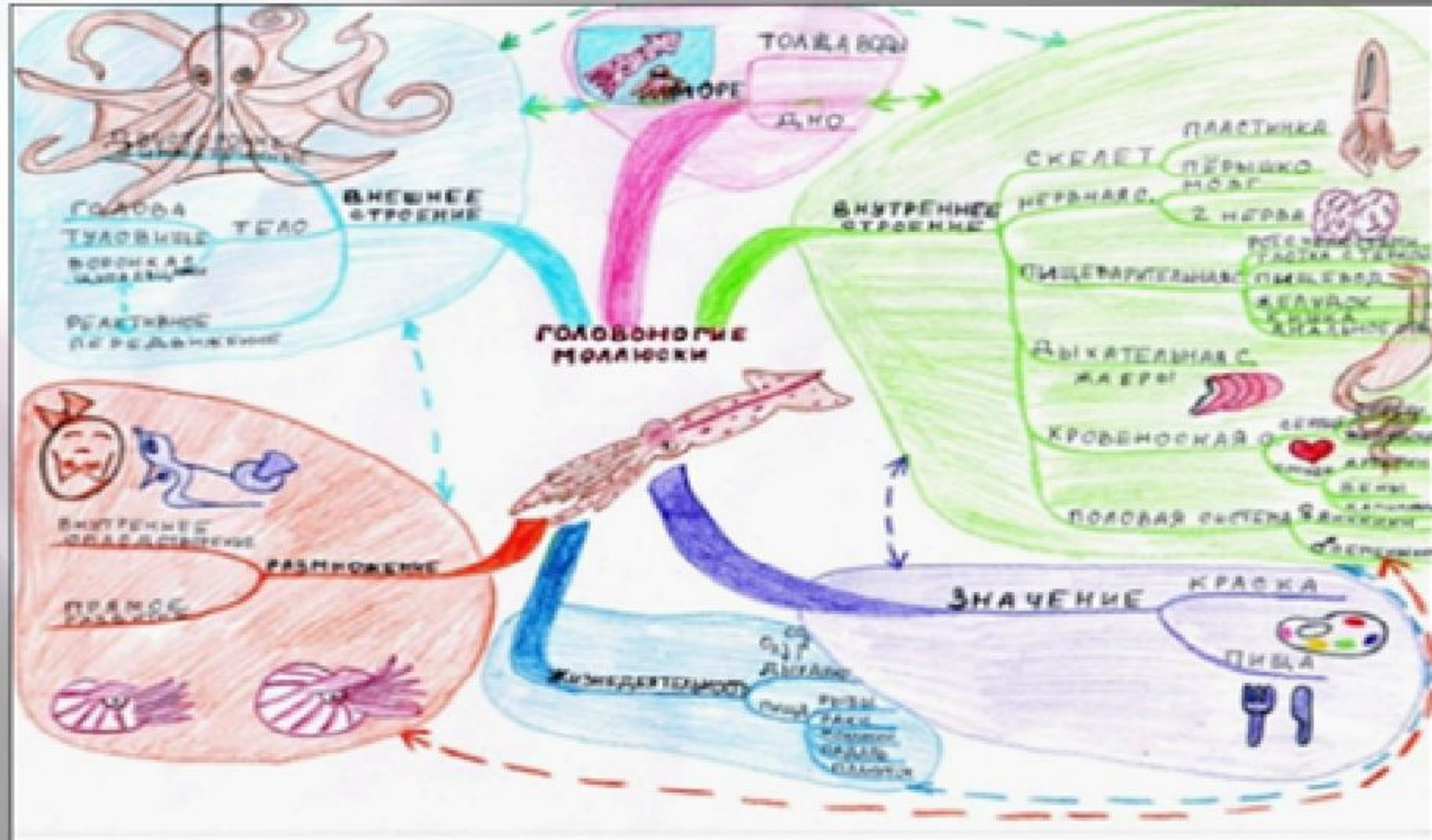
*Наглядность.* Всю проблему с её многочисленными сторонами можно окинуть одним взглядом.

*Привлекательность.* Хорошая интеллект-карта имеет свою эстетику, её рассматривать не только интересно, но и приятно.

*Запоминаемость.* Благодаря работе обоих полушарий мозга, использованию образов и цвета интеллект-карта легко запоминается.

*Творчество.* Интеллект-карта стимулирует творчество, помогает найти нестандартные пути решения задач.

# Интеллект-карта «Головоногие моллюски»





Гимн России  
 Гимн Российской Федерации  
 «Патриотическая песня»  
 Музыка: Александр Блок  
 Слова: Сергей Михалков



лезгины

русские



якуты

татары



**ПРИРОДНЫЕ ЗОНЫ**



арктическая пустыня



тундра



тайга



степь



смешанные леса



тигр



морж

**ЖИВОТНЫЕ**



рысь



лебедь



бурый медведь

**Россия**

Москва

**ОХРАНА ПРИРОДЫ**



**КРАСНАЯ КНИГА**



тюлень



соболь



овцебык



лотос



казарка



ландыш



купальница

**РАСТЕНИЯ**



кедр



ель обыкновенная



малина



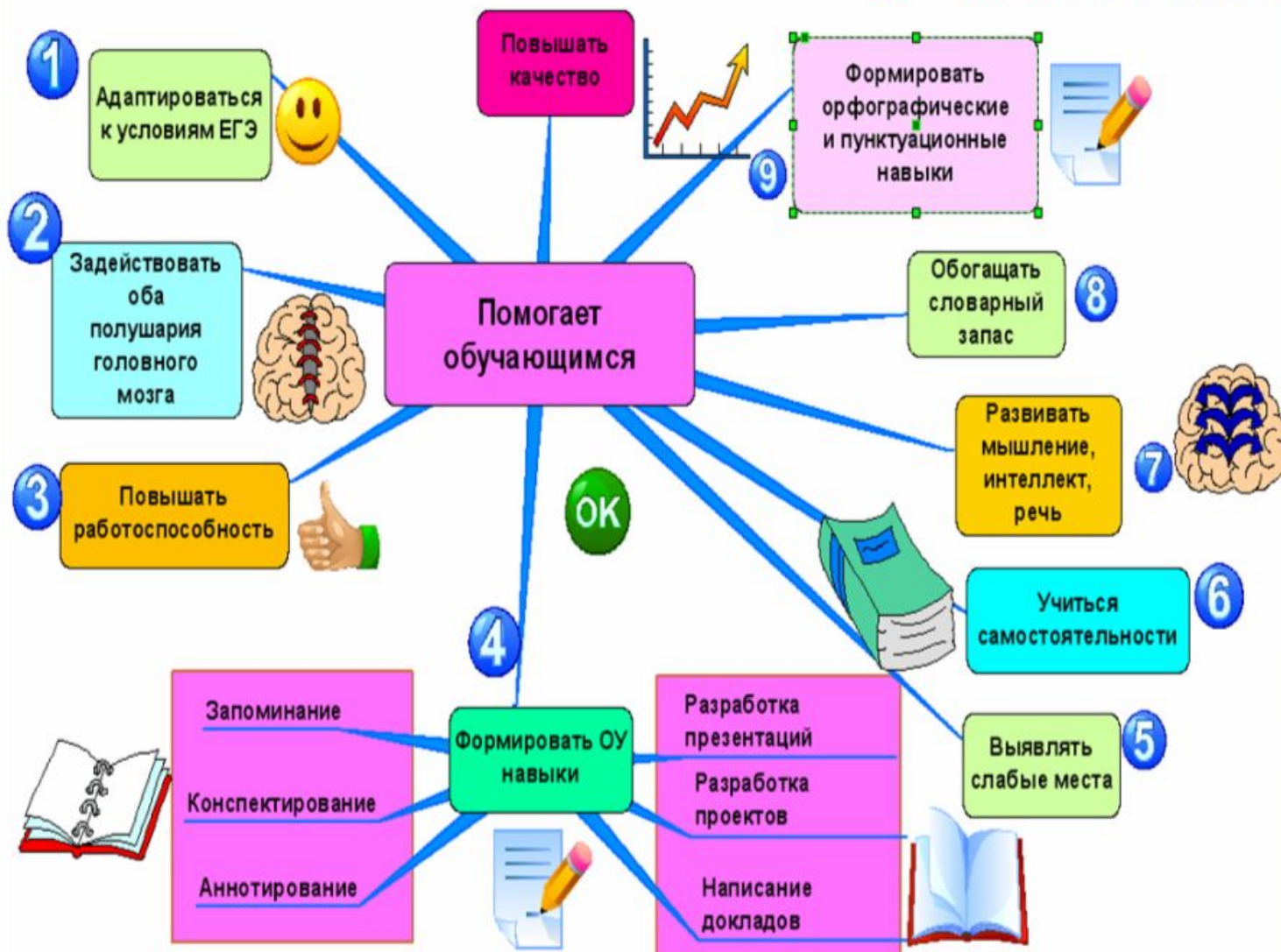
васильки



клеква



# Ученикам



# Законы построения интеллект-карт

Центральный образ (символизирующий основную идею) рисуется в центре листа. Лист располагается горизонтально (ландшафт).





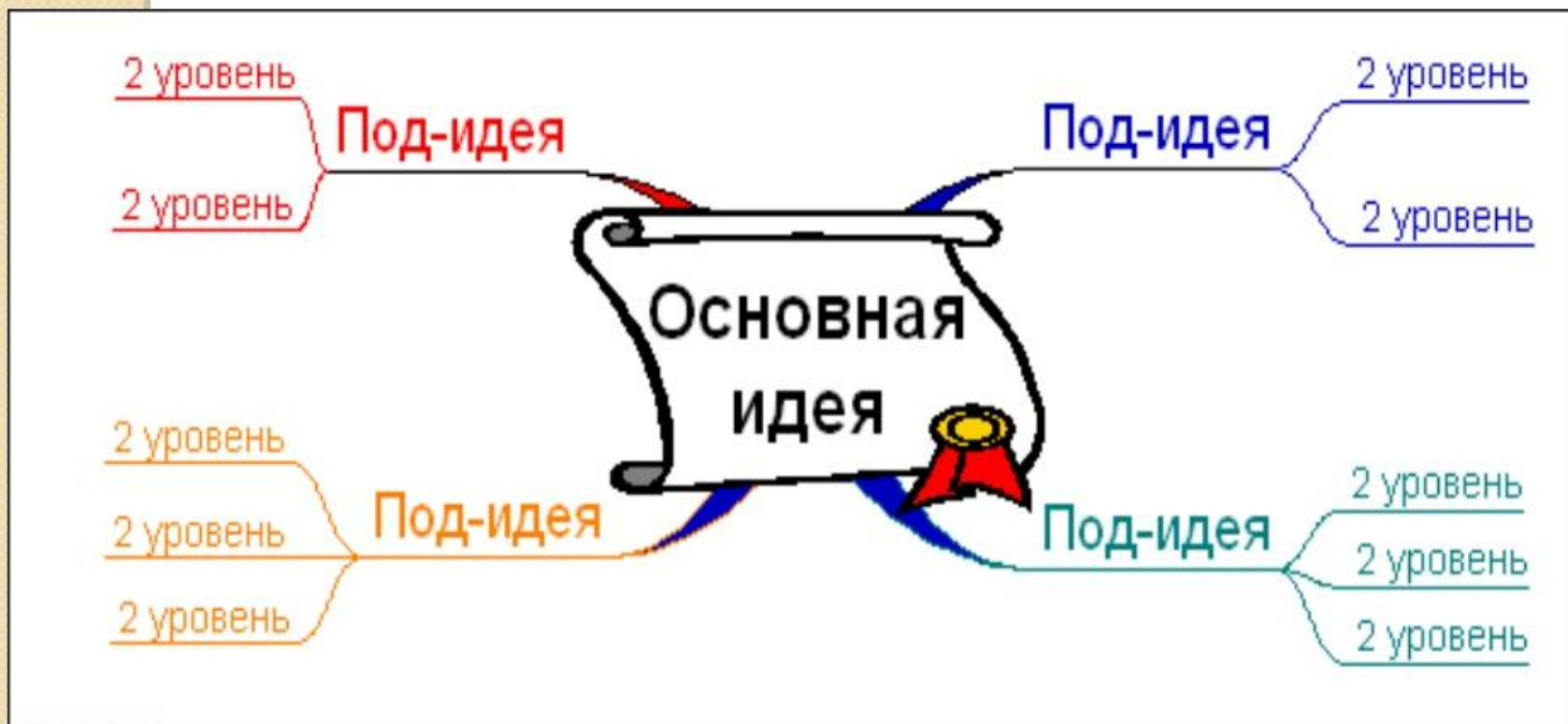
# Законы построения интеллект-карт

От центрального образа рисуются ветки первого уровня, на которых записываются слова, ассоциирующиеся с ключевыми понятиями, раскрывающими центральную идею.



# Законы построения интеллект-карт

При построении карты используется максимальное количество цветов, отображающих разнообразие идей.



# Законы построения интеллект-карт

По возможности, добавляются рисунки, символы, смайлы, ассоциирующиеся со словами на ветках. Это мнемонический приём, связывающий пару – слово-образ.



# Законы построения интеллект-карт

С помощью стрелок, соединяющих понятия на разных ветках, устанавливаются причинно-следственные связи.



# Законы построения интеллект-карт

Иерархия мыслей отображается нумерацией веток. Зрительное выделение информационных блоков осуществляется за счёт введения цветных ореолов.



**Ярославль**  
 988 г. князь Ярослав  
 1152 г. Ю. Владимирович  
 правый берег Волги  
 грани монастыри разных ривьера, торговый разги

**КОСТРОМА**  
 1140 г. князь Василий сын Ви. Васильев  
 левый берег Волги  
 город сграмав и судостроител

**ПЛЁС**

**РОСТОВ**

8629, по преданию князь Рюрик  
 берег озера Неро  
 грани монастыри Ростовская гримирно даи ривьера

**СУЗДАЛЬ**

**ВЛАДИМИР**

1024 г. князь Владимир  
 берег реки Клязьма  
 монастыри, грани  
 город - заповедник  
 990 г. князь Владимир Мономах  
 Золотые ворота  
 музей Хрустальный  
 соопры грани

**УГЛИЧ**

**ПЕРЕСЛАВЛЬ-ЗАЛЕСКИЙ**

**СЕРГИЕВ ПОСАД**

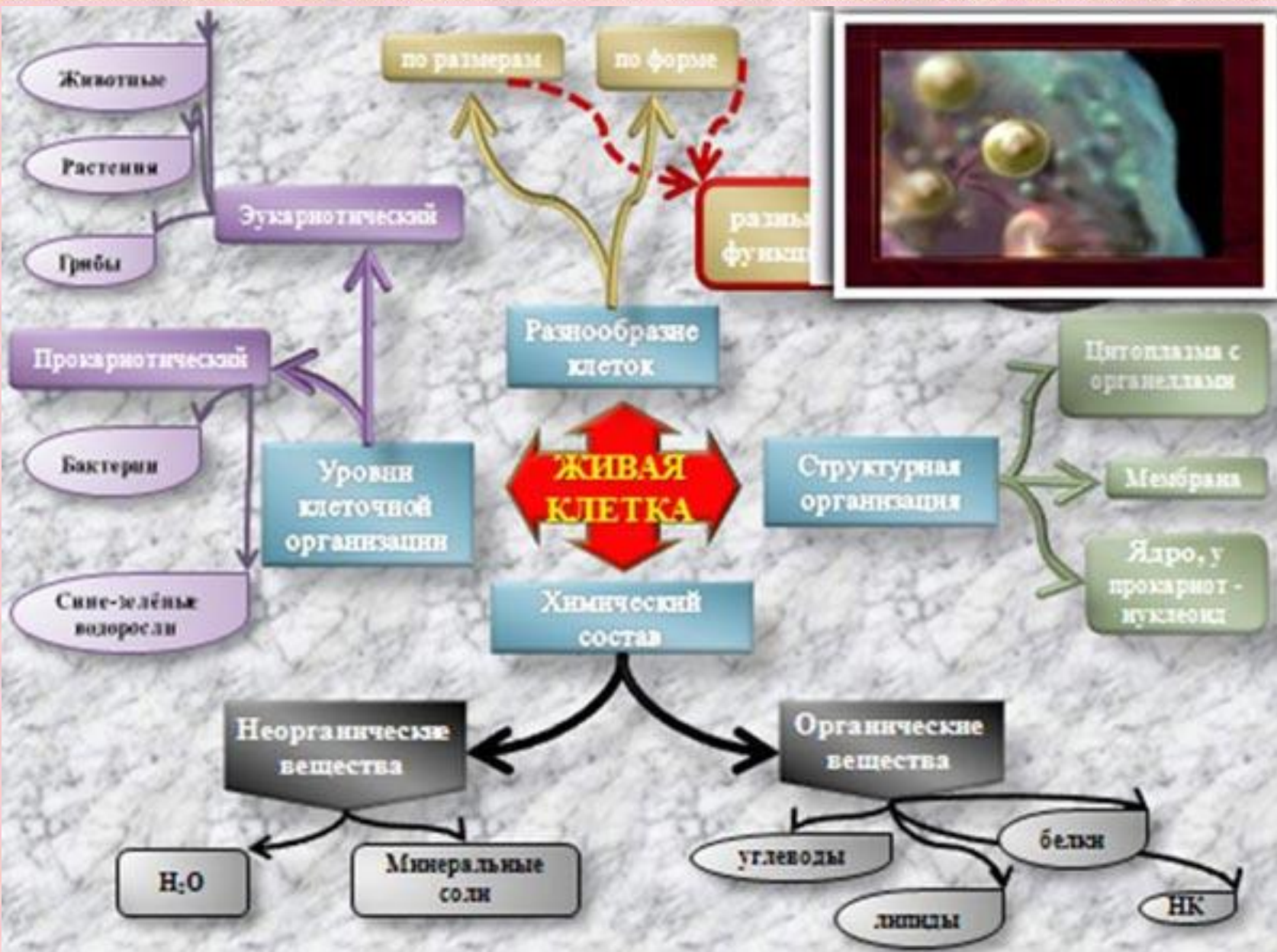
**МОСКВА**

Монастыри и цркви  
 934 г. князь Ярослав  
 правый берег Волги

памятники, монастыри, рыбная слабада  
 берег Тимецкого озера  
 1152 г. Ю. Владимирович

42 км от Москвы на северо-востоке  
 1334 г. преподобный С. Радонежский  
 Митрополит - Сергиев Лавра  
 торговые разги музей иудейск

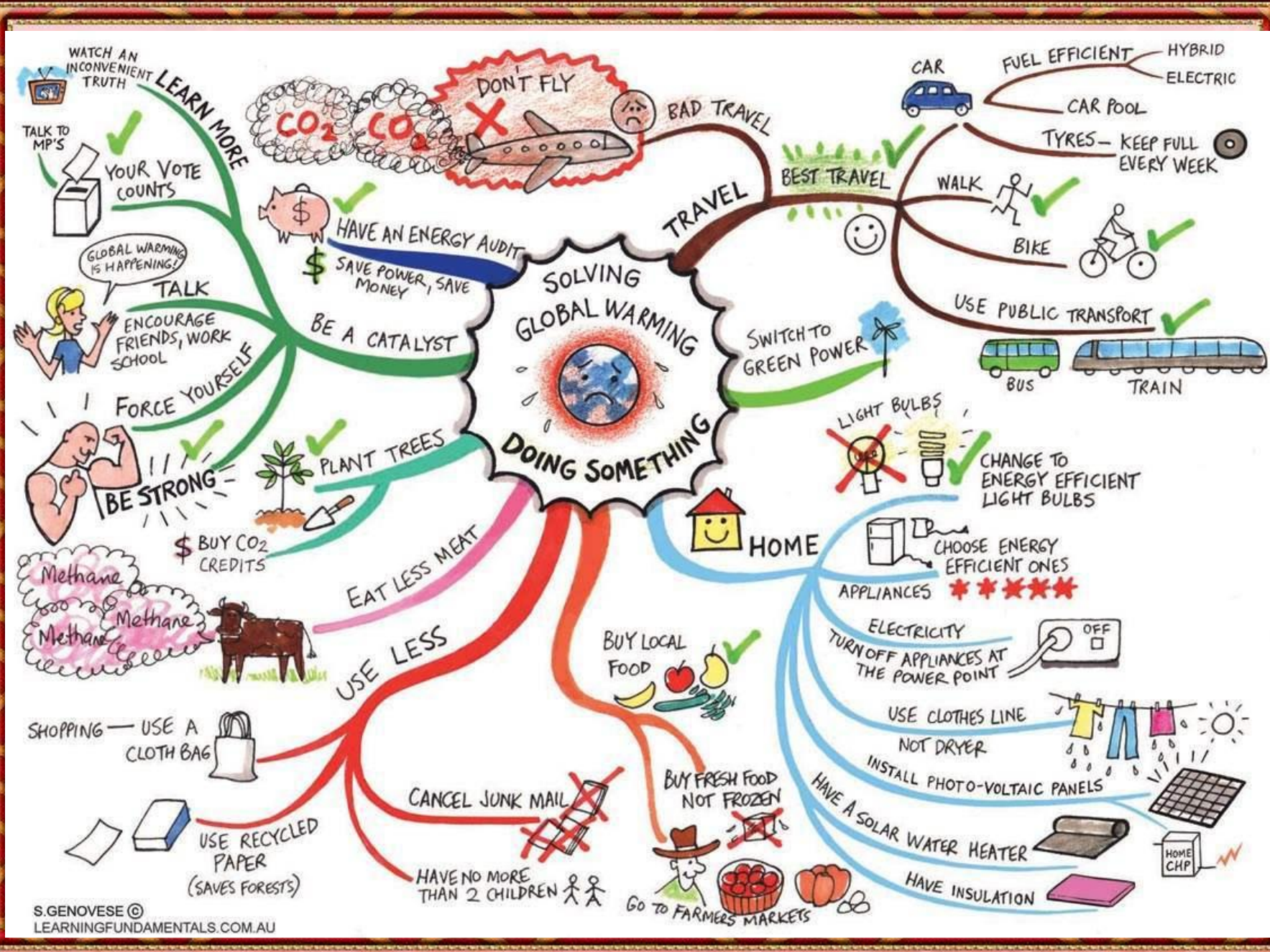
1147 200 км Ю. Владимирович  
 берег реки Москва  
 грани, парк  
 театры, кинотеатры, концы, запы.  
 грани, Кр. площадь  
 монастыри, грани

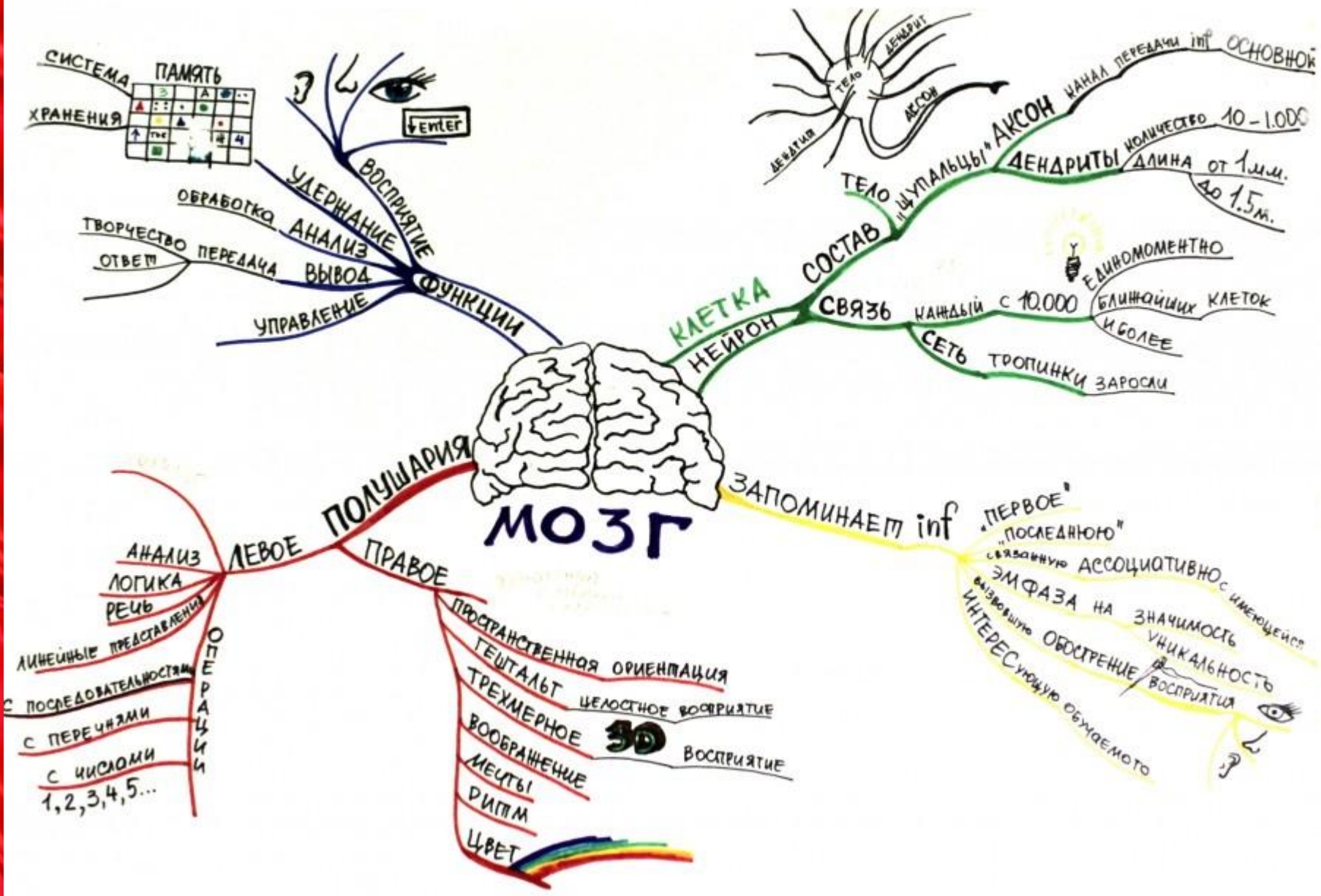


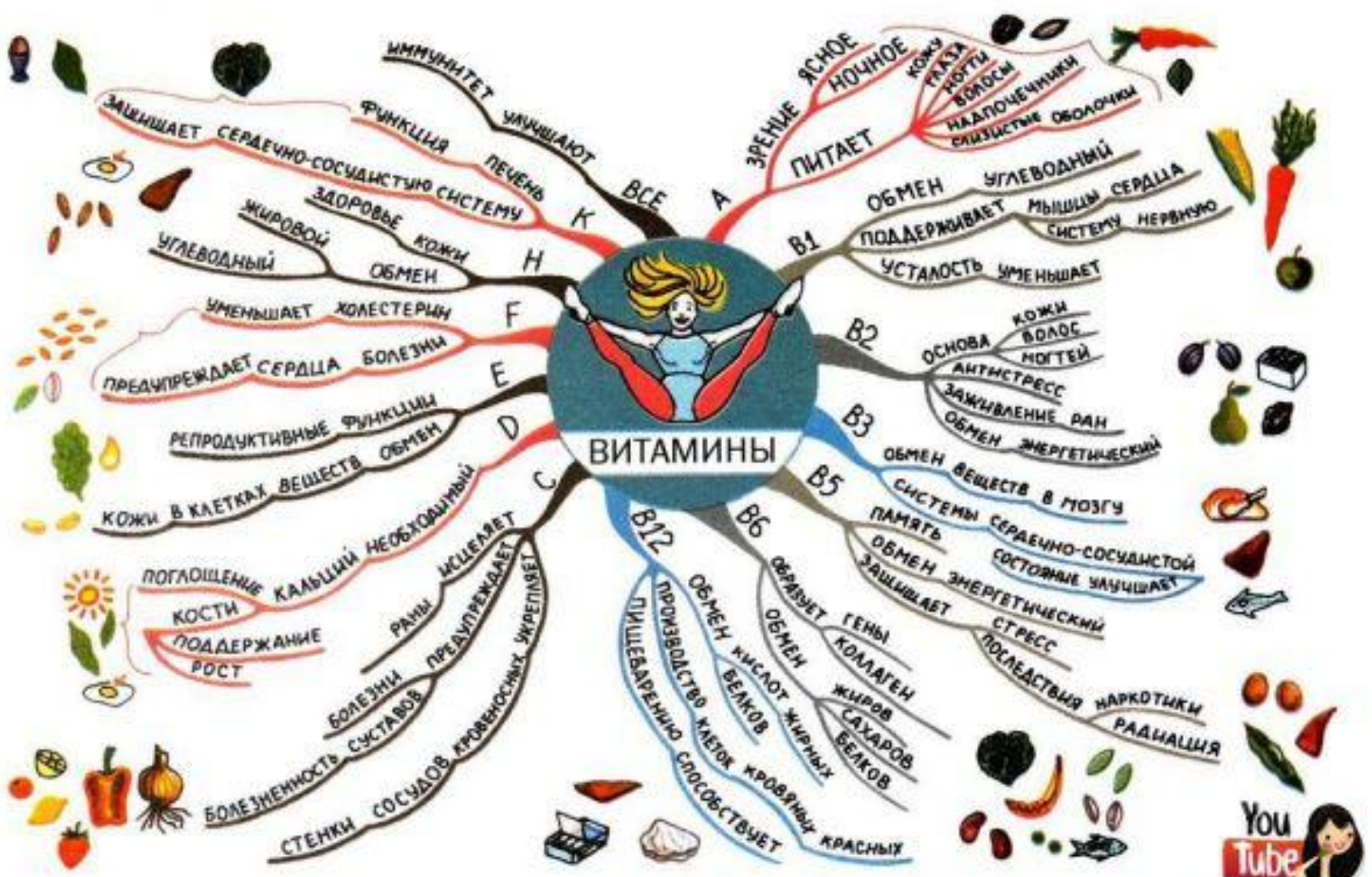
# Тони Бьюзен:

«Создавая интеллект- карты, я хотел получить универсальный инструмент для развития мыслительных способностей, которым мог бы легко овладеть любой человек, чтобы их можно было бы применить в любой жизненной ситуации»









[vk.com/topvideoblog](http://vk.com/topvideoblog)

