

**МИНИСТЕРСТВО НАУКИ И ВЫСШЕГО ОБРАЗОВАНИЯ  
РОССИЙСКОЙ ФЕДЕРАЦИИ**

Федеральное государственное автономное образовательное учреждение  
высшего образования

**«КРЫМСКИЙ ФЕДЕРАЛЬНЫЙ УНИВЕРСИТЕТ ИМЕНИ В.И.  
ВЕРНАДСКОГО»**

**ОРДЕНА ТРУДОВОГО КРАСНОГО ЗНАМЕНИ  
АГРОПРОМЫШЛЕННЫЙ КОЛЛЕДЖ (ФИЛИАЛ)**

Выпускная квалификационная работа на тему:

«Организация учета производства ( на примере ООО « ФХ Макарова А.М.» )»

Обучающейся: Калиш Татьяны Андреевны

по специальности: 38.02.01 Экономика и бухгалтерский учет ( по отраслям )

Руководитель: Лехно Ольга Леонидовна

Сельское хозяйство – это направление экономики и хозяйства, в основе которого лежит задача, направленная на то, чтобы обеспечить государство и граждан того или иного государства, в данном случае граждан Российской Федерации, продовольствием, а также получение сырья для других нужд, в частности для различных отраслей промышленности.

Растениеводство – одна из основных отраслей сельского хозяйства, занимающаяся главным образом возделыванием культурных растений для производства растениеводческой продукции.

Объект исследования: ООО «ФХ Макарова А.М.».

Предприятие занимается выращиванием зерновых и зернобобовых культур. Также у него имеется 18 дополнительных видов деятельности.

Предмет исследования: учет затрат на производство продукции отрасли растениеводства.

Целью данной выпускной квалификационной работы является закрепление, углубление и расширение знаний по учету затрат на производство, а также выработка мероприятий по совершенствованию учета затрат на производство.

Исходя из поставленной цели, необходимо рассмотреть следующие задачи:

- изучить теоретический материал, современные теоретические и методологические аспекты бухгалтерского учета затрат на производство

- понять экономическую сущность затрат, задачи их учета, классификации расходов по экономическим элементам и статьям калькуляции, организацию и методов учета затрат на производство.

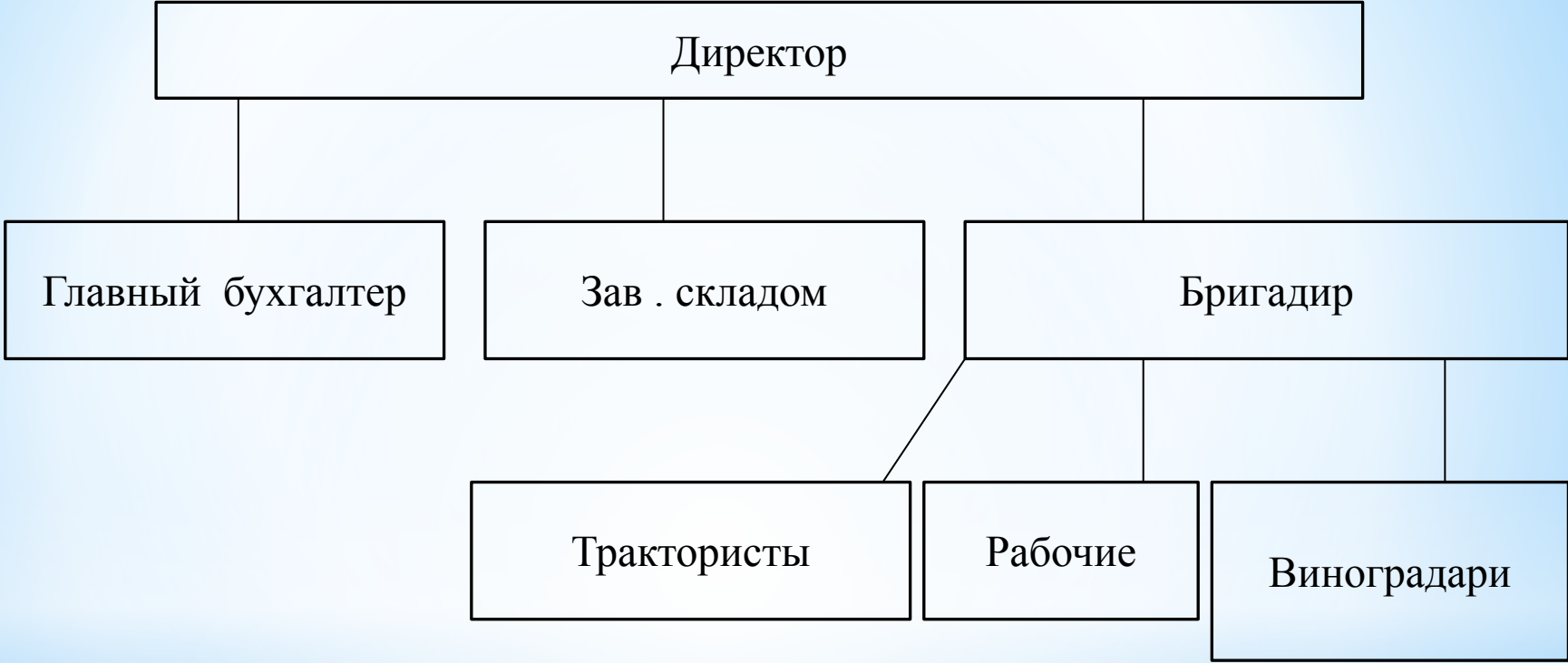
- выявить актуальные проблемы, возникающие в данной сфере хозяйственной деятельности организаций и пути их решения.

- рассмотреть пути совершенствования бухгалтерского учета затрат на производство в системе современных информационных технологий.

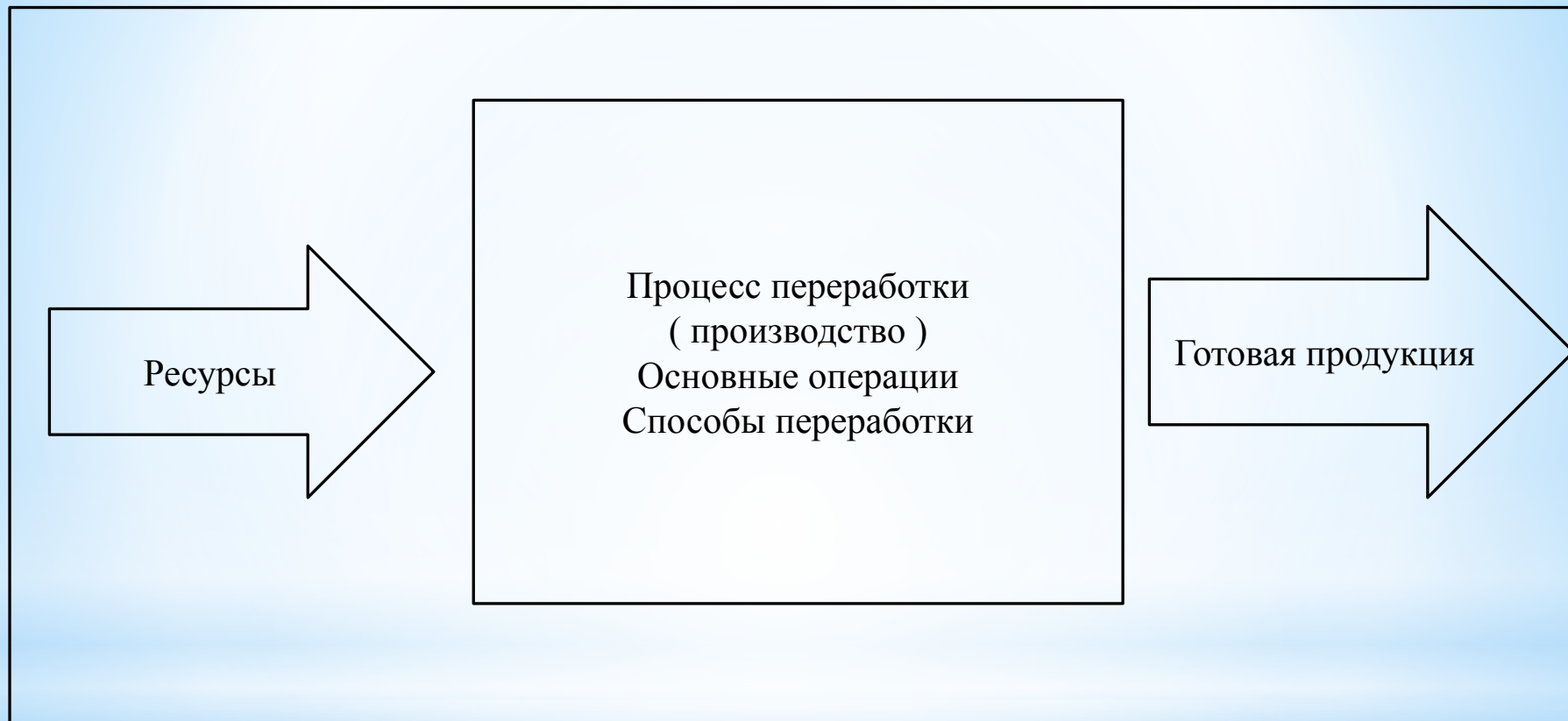
Общество с ограниченной ответственностью «ФХ Макарова А.М.»  
зарегистрирован по адресу: 297062, Республика Крым, район  
Красногвардейский, село Найденовка, улица Комсомольская, дом 22.  
Директором ООО «ФХ Макаров А.М.» Обществу с ограниченной  
ответственностью «Фермерское Хозяйство Макарова Александра  
Максимовича» присвоены ИНН 9105004168 КПП 910501001 ОГРН  
1149102101862.



# Структура управления предприятия



# Схема процесса переработки





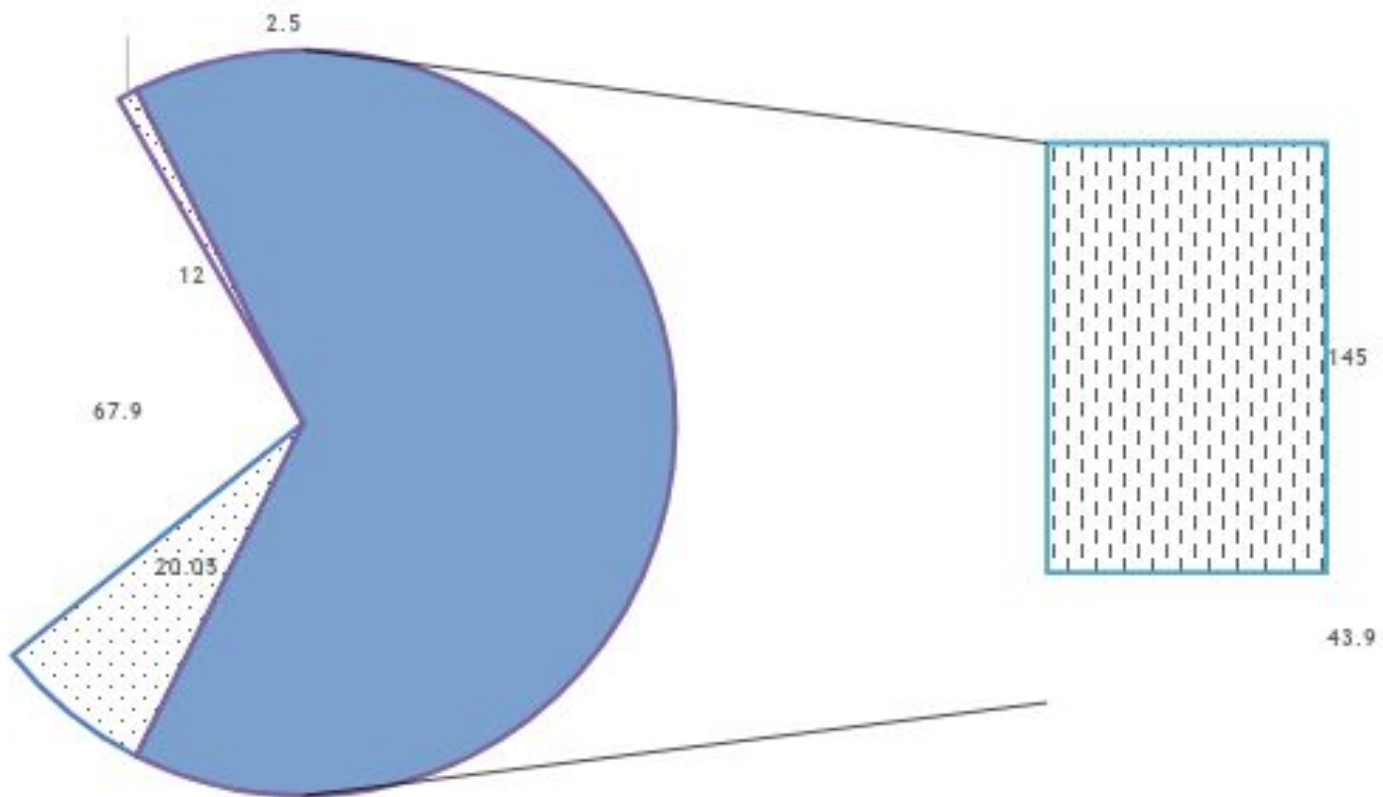
Учет процесса растениеводства ведется на счете 20 и субсчете 20.1 аналитика ведется по культурам

# Группировка затрат по экономическому содержанию



## Структура землепользования

Категории земель	Предыдущий год	
	Га	Уд.вес%
Общая площадь землепользования	291,4	100
1. Пашня орошаемая	20,05	7,0
2. Пашня богар	188,9	64,83
В том числе:		
Зерновые	145	49,75
Кориандр	43,9	15,08
3. Пастбища	67,9	23,3
4. Многолетние насаждения	12	4,1
5. Земли производственного назначения	2,5	0,8



1 2 3 4 5 6

## Показатели размеров предприятия

Показатели	Предыдущий период	Отчетный период	Изменения	
			+;-	В, %
Объем производства валовой продукции	2624	2084	-600	79,4
Чистая прибыль	174	(1774)	(1600)	119,5
Среднегодовая стоимость основных средств	2768	2602	-166	94,0
Численность работников	13	13	-	-
Площадь с-х угодий	291,448	291,448	-	-

С целью совершенствования учета производства и правильного его отражения в учете предприятию необходимо:

- Точное исчисление себестоимости продукции и контроль за целесообразным и экономичным расходованием средств;
- Разработка научно обоснованной номенклатуры калькуляционных статей;
- Перейти на автоматизированный учет .



СПАСИБО ЗА  
ВНИМАНИЕ