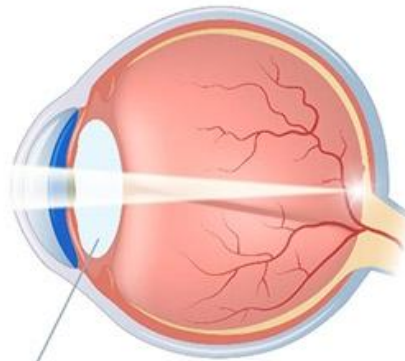
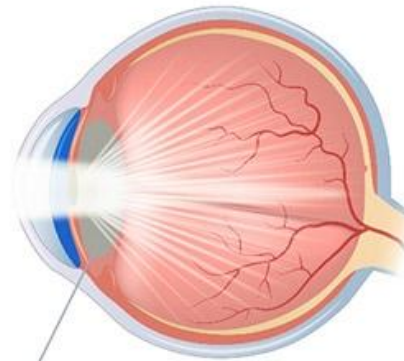


# ВИДЫ КАТАРАКТ



прозрачный хрусталик



помутневший хрусталик (катаракта)



Выполнила студентка  
5 курса 10 группы  
педиатрического факультета  
Попова Мария Юрьевна

## По времени возникновения

### Врожденные

(наследственные и  
внутриутробные)

(классификация Джесса (1958))

- Сумочные катаракты
- Полярные
- Веретенообразные
- Слоистые
- Точечные
- Ядерные
- Полные
- Пленчатые
- Атипичные формы  
(копьевидная, дырчатая и др.)

### Приобретенные

- Старческие (корковая, ядерная, смешанная)
- Травматические
- Осложненные
- Токсические
- Лучевые
- Вызванные общими заболеваниями организма

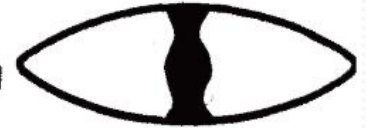
## По локализации

- Передняя полярная
- Задняя полярная
- Веретенообразная
- Слоистая или зонулярная
- Ядерная
- Кортикальная
- Задняя субкапсулярная
- Тотальная

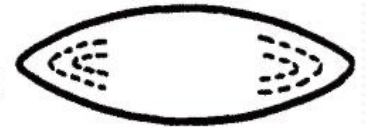
Передняя и задняя полярные катаракты



Веретенообразная



Слоистая периферическая



Слоистая



Чашеобразная



Ядерная



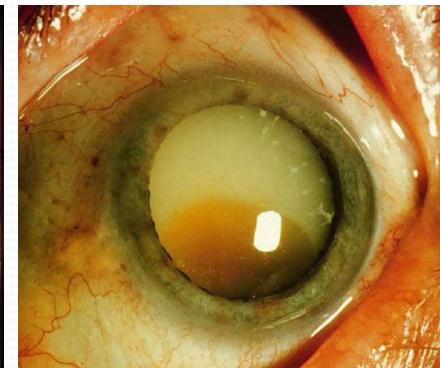
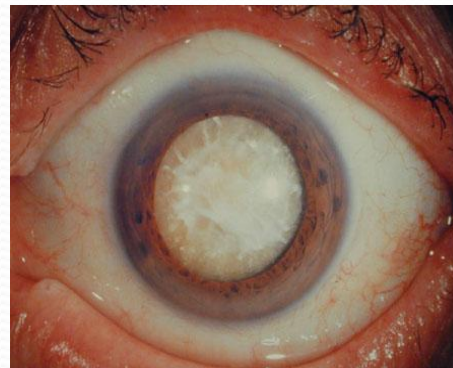
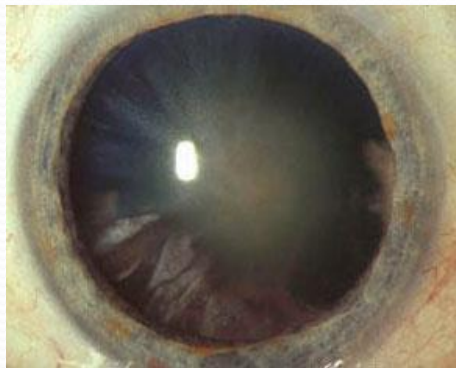
Корковая



Полная катаракта



## По степени зрелости



Начальная

## По степени снижения остроты зрения

### *I СТЕПЕНЬ*

Vis 0,3 и выше

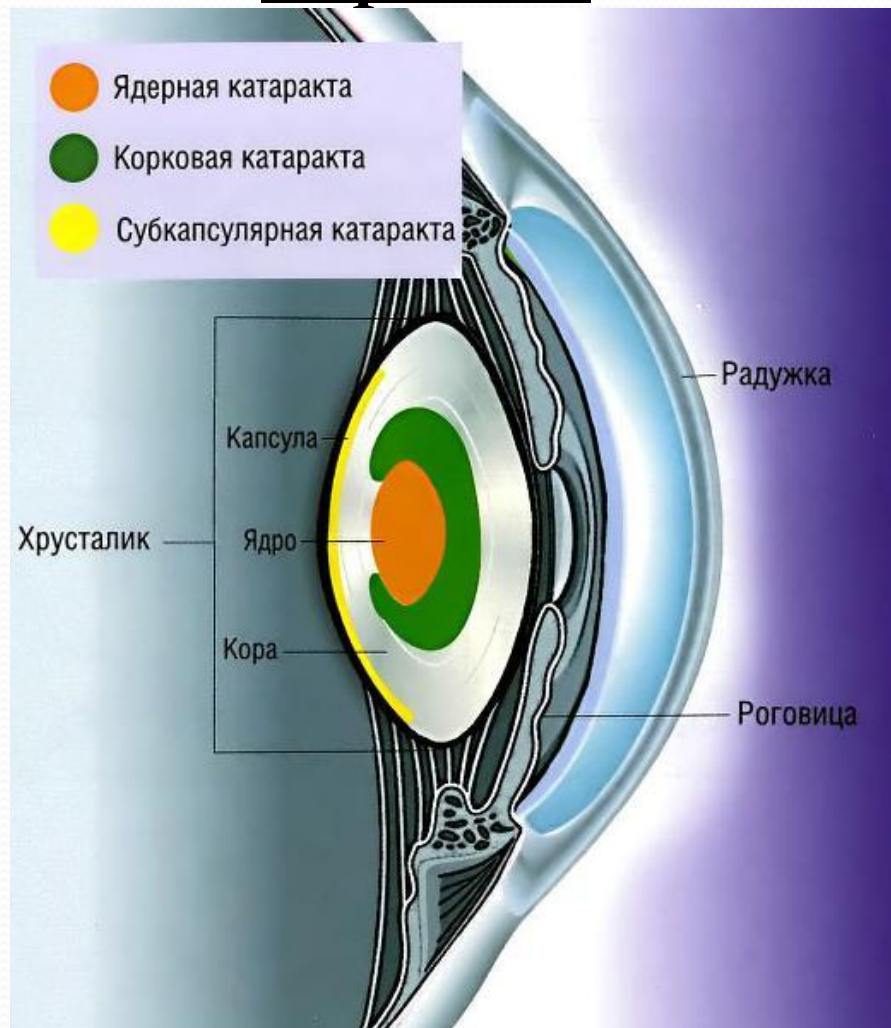
**Вторичные (постоперационные)**

### *II СТЕПЕНЬ* катаракты

Vis 0,2-0,05

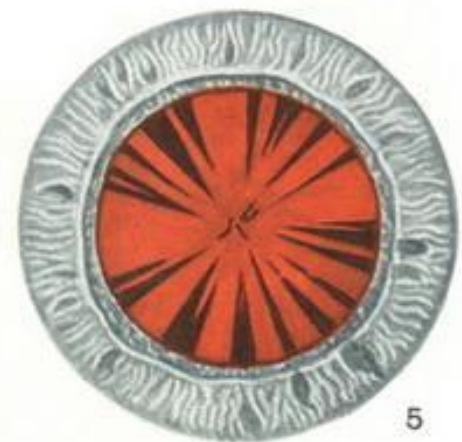
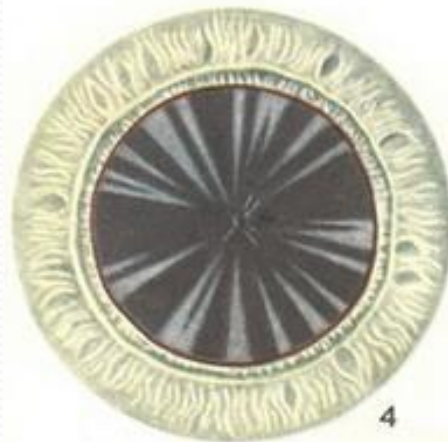
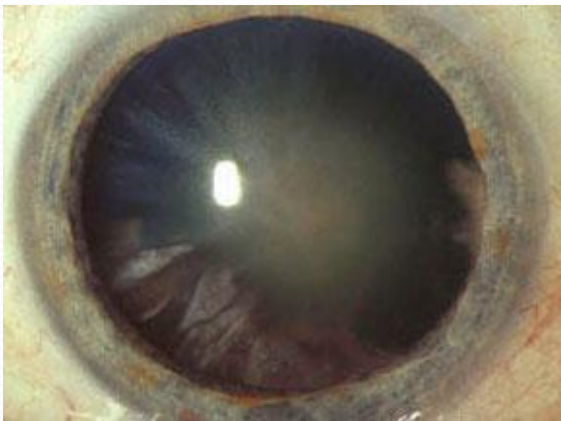
# Возрастная катаракта

## Корковая

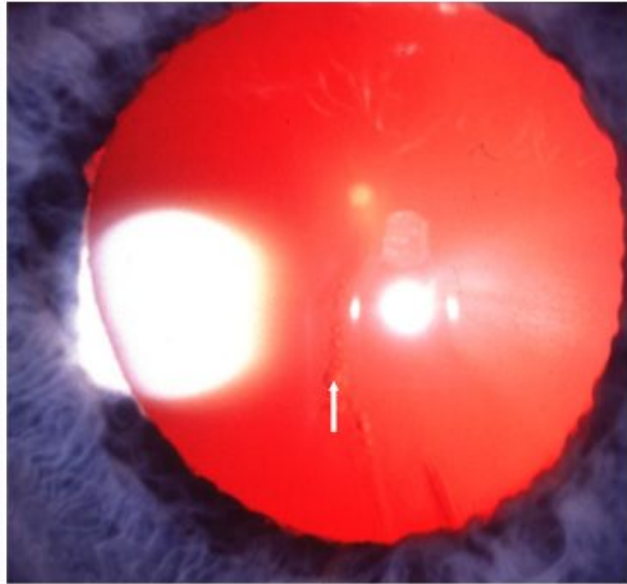


# Начальная катаракта (cataracta incipiens)

- **Жалобы**: мушки перед глазами, поли- и диплопия
- **vis** в норме или незначит. снижение
- **В проходящем свете и при фокальном освещении**: спицеобразные помутнения в кортикальных слоях, неодинаковая интенсивность помутнения в разных участках хрусталика
- **Биомикроскопия**: субкапсулярная вакуолизация хрусталика, расслоение хрусталиковых волокон



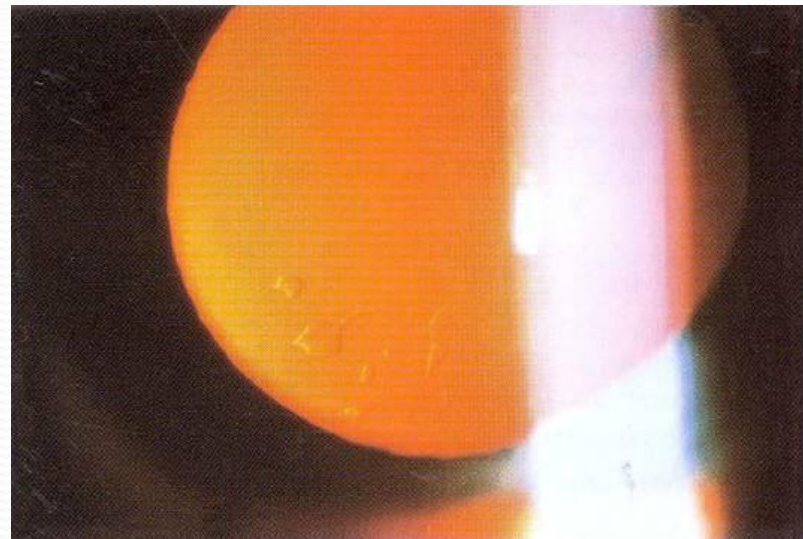
## Начальная катаракта (cataracta incipiens)



Вакуоли и трещины



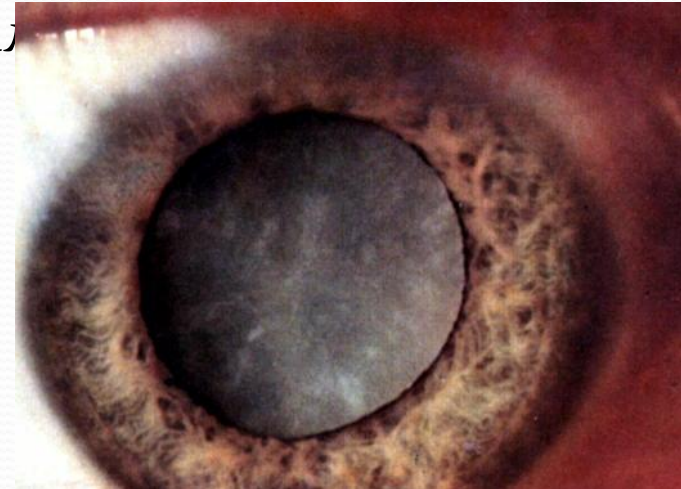
Спицепоподобным радиальным помутнениям





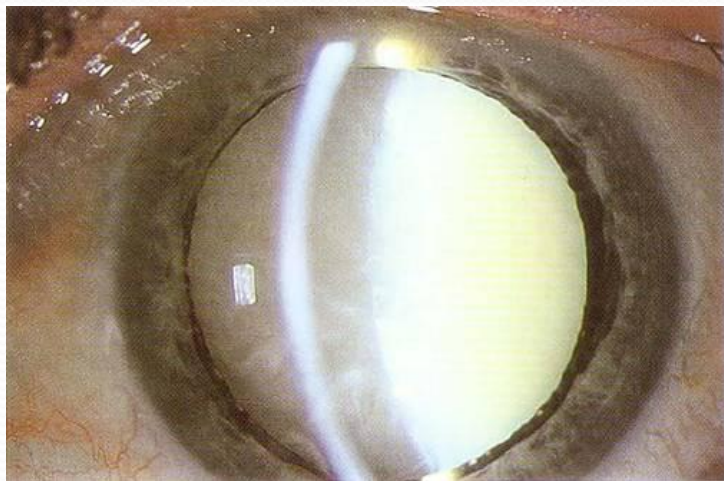
## Незрелая катаракта (с. pondum matura)

- **Жалобы:** резкое снижение зрения
- **Vis** предметное зрение сохранено
- **В проход. вете** неравномерный тусклый рефлекс с глазного дна
- **При фок. освещении** хрусталик серо-белого цвета с перламутровым оттенком, видна полулунная тень, падающую от радужки на мутные слои хрусталика.
- **БМ:** числа водяных щелей, пластинчатая диссоциация всех поверхностных слоев коры хрусталика



## Зрелая катаракта (с. matura)

- **Жалобы:** снижение остроты зрения
- **Vis** светоощущение с правильной проекцией света
- **В проход. свете** рефлекса с ГД нет
- **При фок. освещении** хрусталик серого цвета
- **БМ:** под капсулой – участки корковой гомогенизации и единичные мелкие субкапсулярные образования («бляшки»)

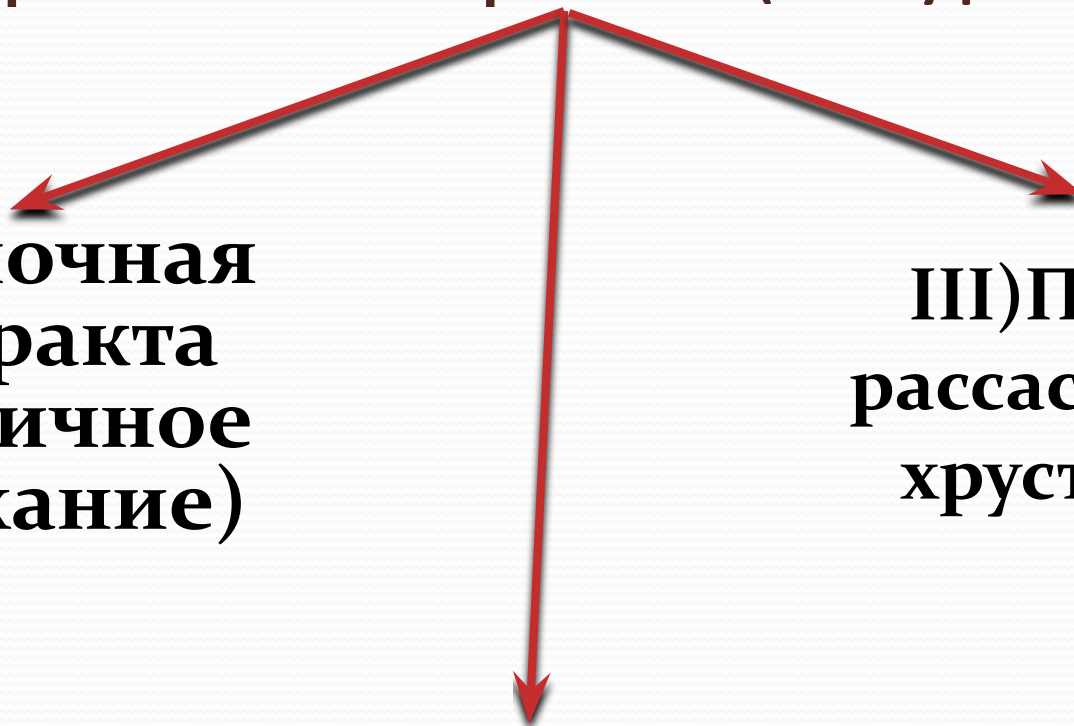


## **Перезрелая катаракта (с. hypermatura)**

**I) Молочная катаракта (вторичное набухание)**

**II) Морганиева катаракта**

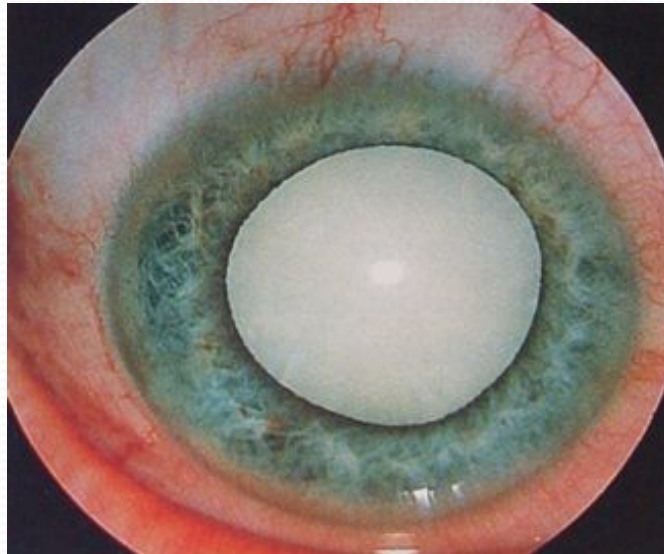
**III) Полное рассасывание хрусталика**



# Перезрелая катаракта (с. hypermatura)

## Молочная катаракта (вторичное набухание)

- vis – светоощущение с неправильной проекцией
- уменьшение глубины передней камеры
- хрусталик молочного цвета, оптические зоны хрусталика неразличимы, помутнение гомогенное



## Перезрелая катаракта (с. hypermatura)

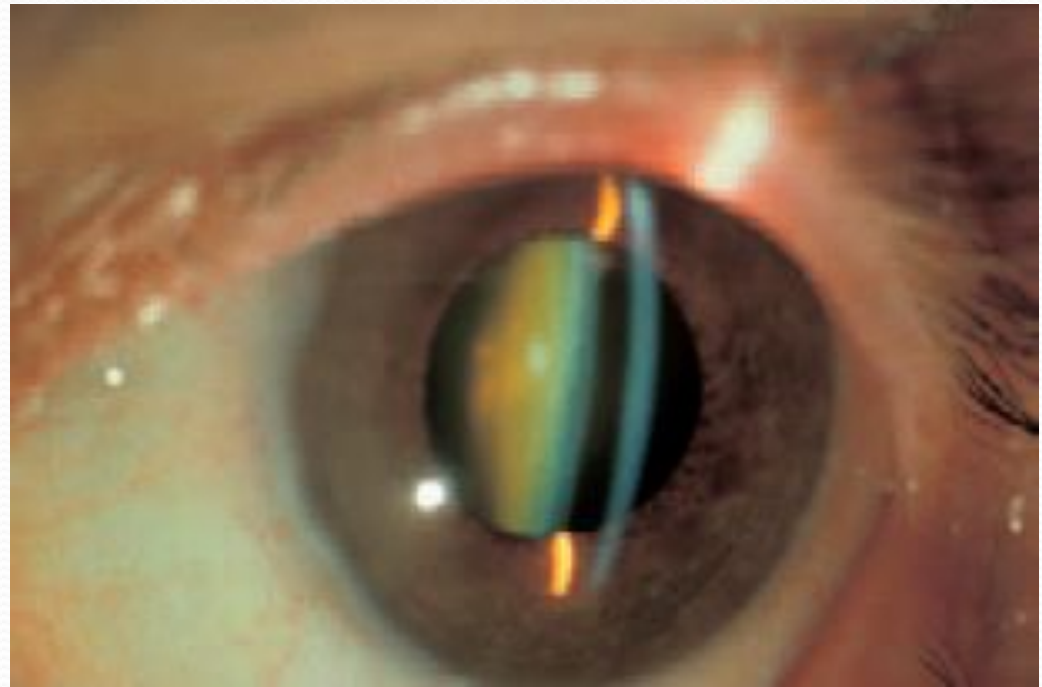
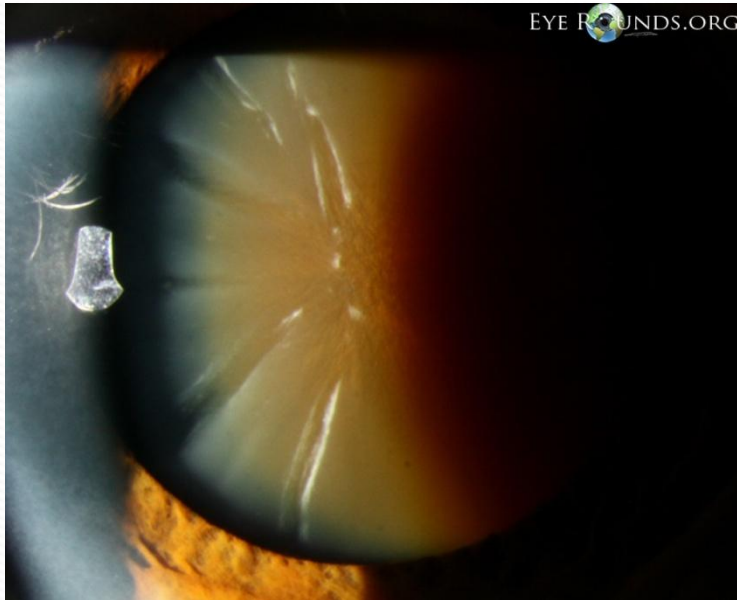
### Морганиева катаракта

- vis чуть улучшается
- резорбция разжиженных хрусталиковых масс, объем хрусталика уменьшается
- глубокая передняя камера
- бурое ядро опускается на дно передней камеры



# Ядерная катаракта

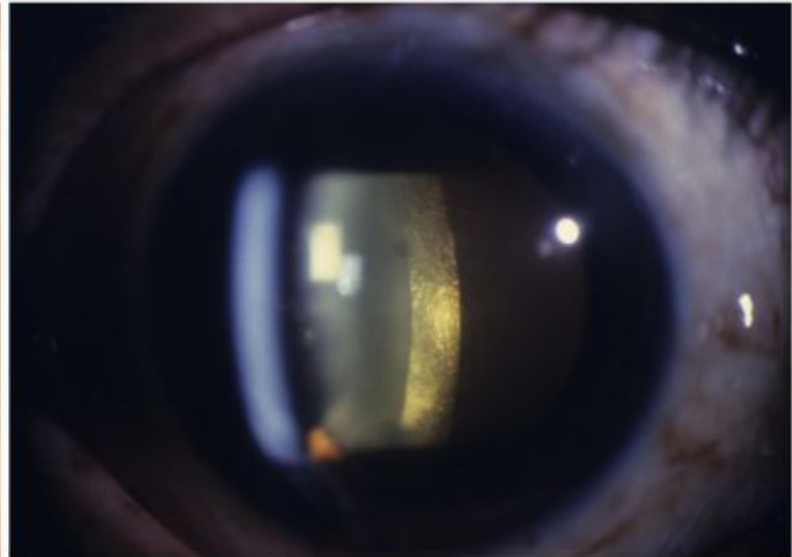
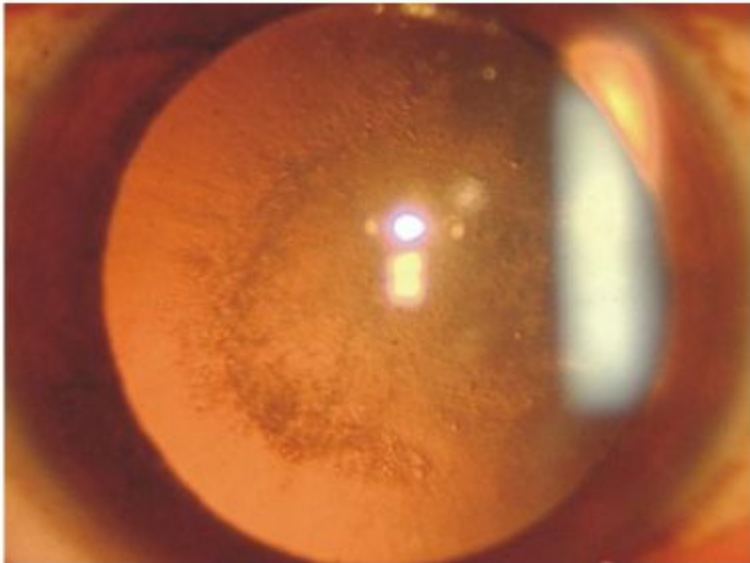
- **Жалобы:** раннее возникновение зрительных расстройств, увеличением степени близорукости до 12,0—14,0 дптр.
- **В проходящем свете:** в центре – тусклый (тонкозернистые помутнения), по периферии красный рефлекс
- **При фок освещении:** помутнение хрусталика в центре
- **БМ:** ядро крупное, бурое, кора тонкая, уплотненный хрусталик



# Субкапсулярная катаракта

**Жалобы:** ранним и интенсивным снижением остроты зрения.

**БМ:** оводнение в виде субкапсулярных вакуолей, между которыми располагаются помутнения. По мере прогрессирования эти помутнения распространяются в направлении экватора. Катаракта приобретает чашеобразную форму.



# Осложнения

- Факоморфическая и факолитическая глаукомы
- Факолитический иридоциклит
- Разрыв капсулы хрусталика
- Вывих ядра хрусталика в переднюю камеру

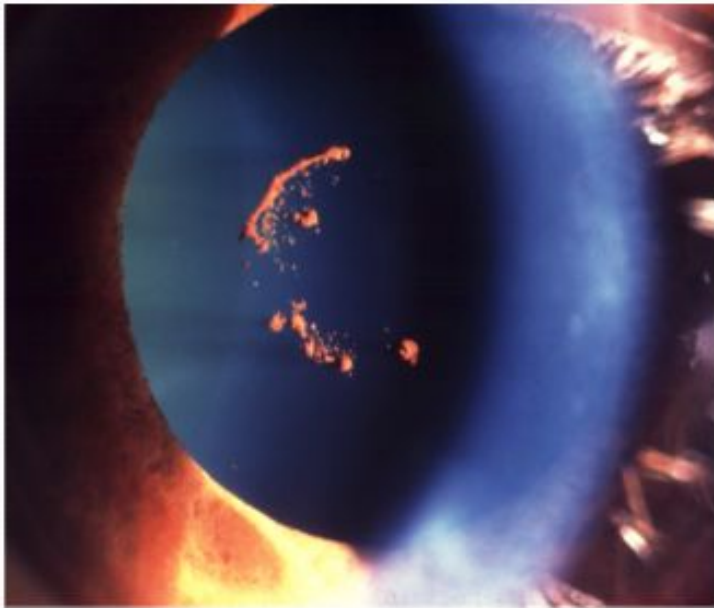


# Приобретенные катаракты

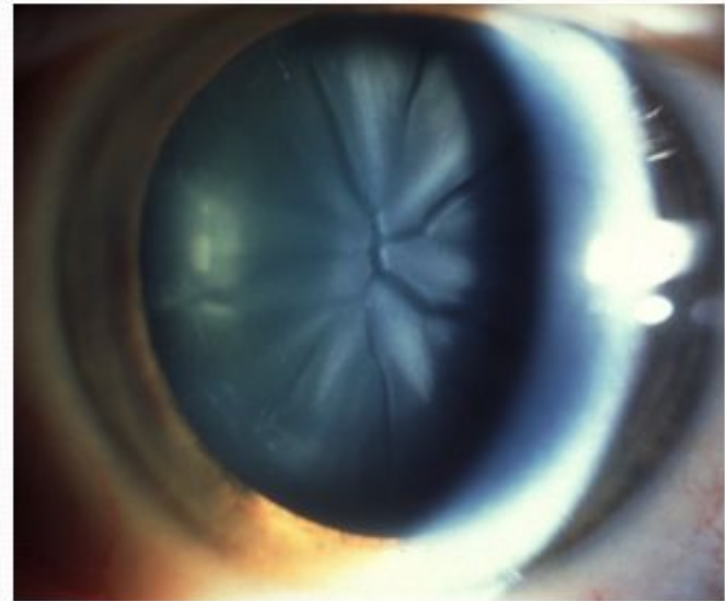
- Старческие
- Травматические
- Осложненные
- Токсические
- Лучевые
- Вызванные общими заболеваниями организма

# Травматические катаракты

## Контузия

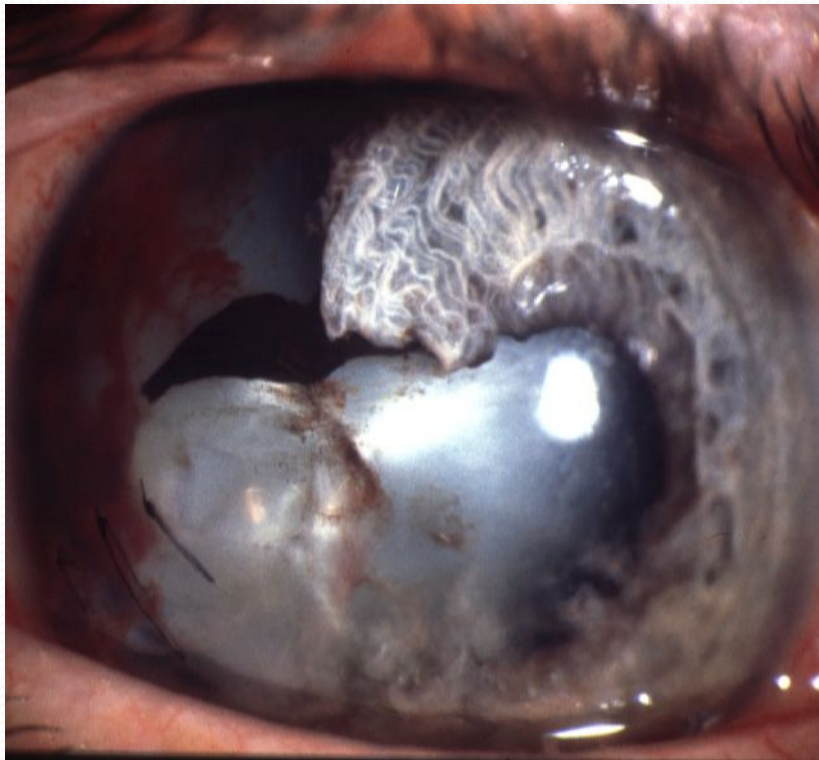


Кольцо 'Vossius'- отпечаток пигмента радужки

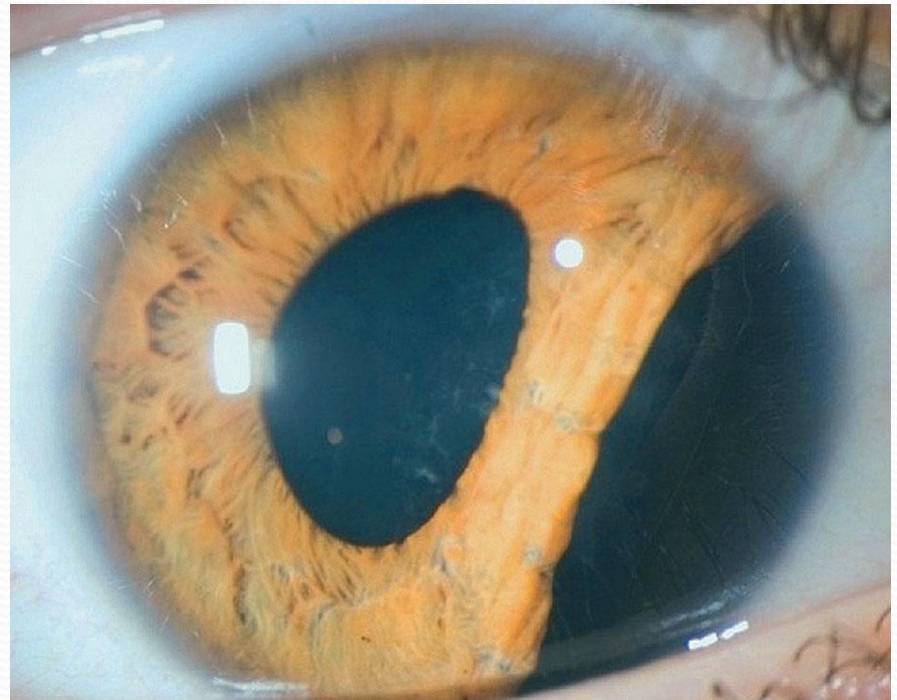


«Лепестковая»

# Травматические катаракты



**Проникающее ранение**



**Диагноз:** Травматическая катаракта, подвывих хрусталика 2 ст., иридодиализ, осложненная грыжа стекловидного тела, состояние после контузии тяжелой степени правого глаза.

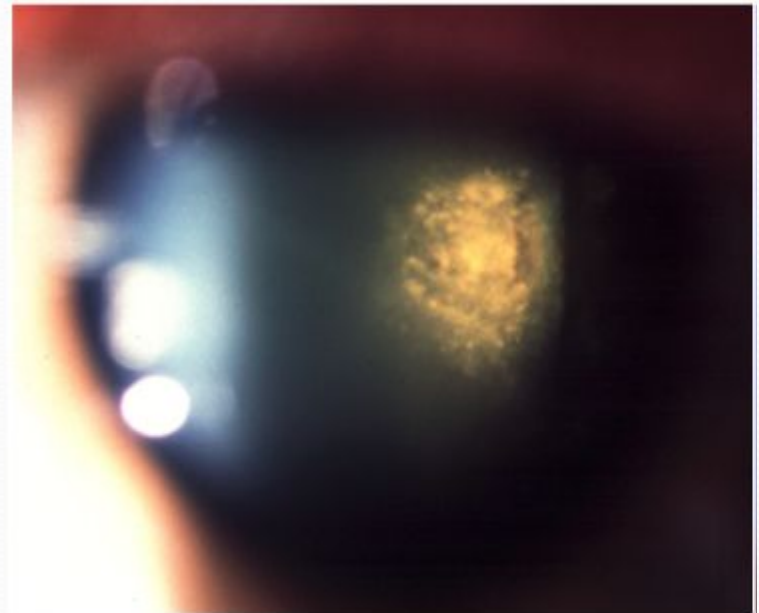
# Осложненные катаракты

Развивается при

Хроническом вялотекущем процессе в увеальном тракте, при дистрофиях сетчатки, глаукоме, увеопатиях, нарушениях рефракции.



Осложненная постувеальная катаракта

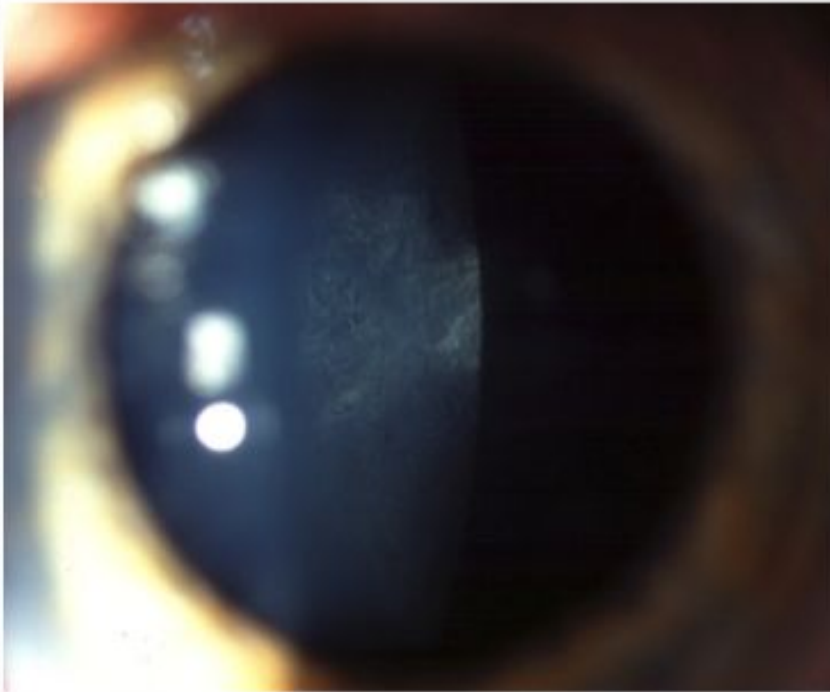


- Хронический передний увеит
- Миопия высокой степени
- Наследственные дистрофии сетчатки

# Лекарственные катаракты

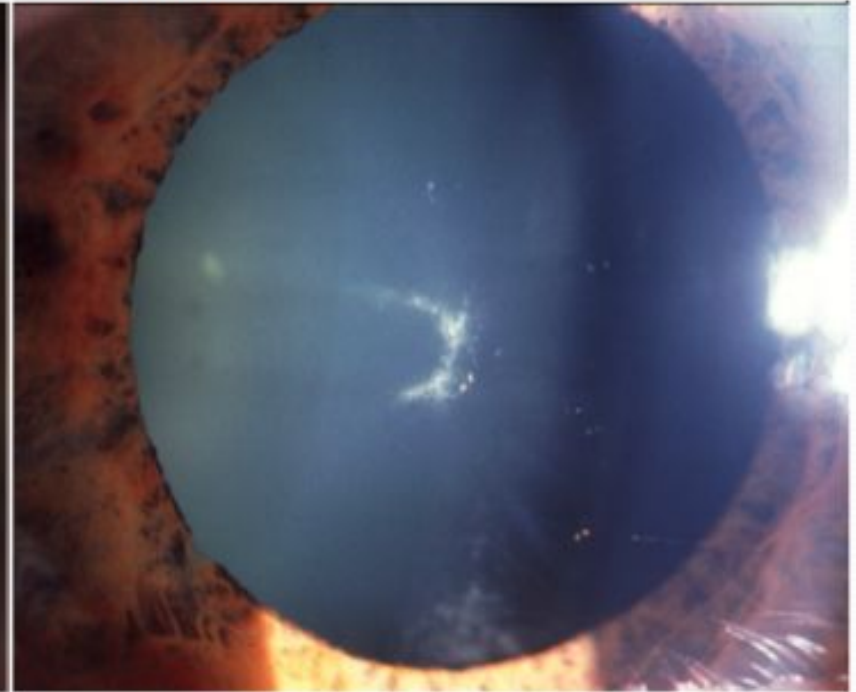
## Системные или местные стероиды

- первоначально заднекапсулярная



## Хлорпромазин

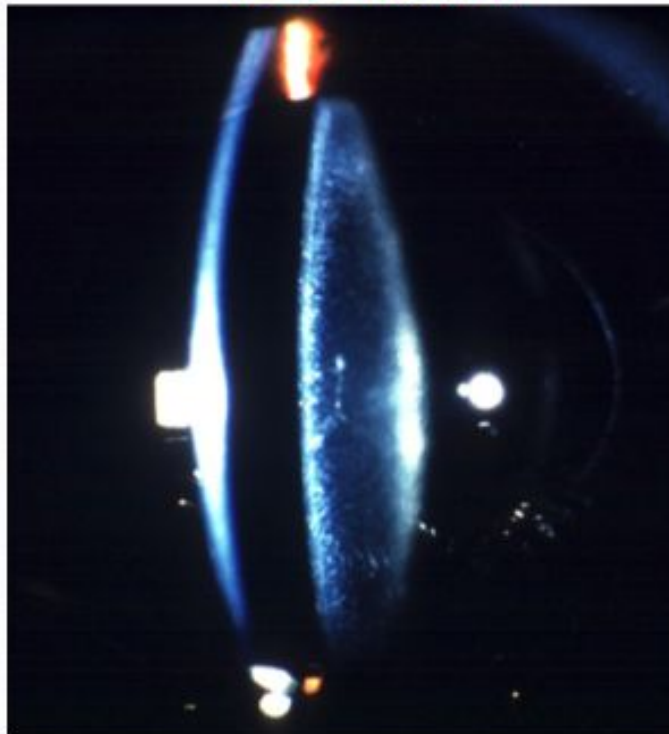
- центральные, переднекапсулярные гранулы



- ГКС
- Хлорпромазин
- Бусульфан

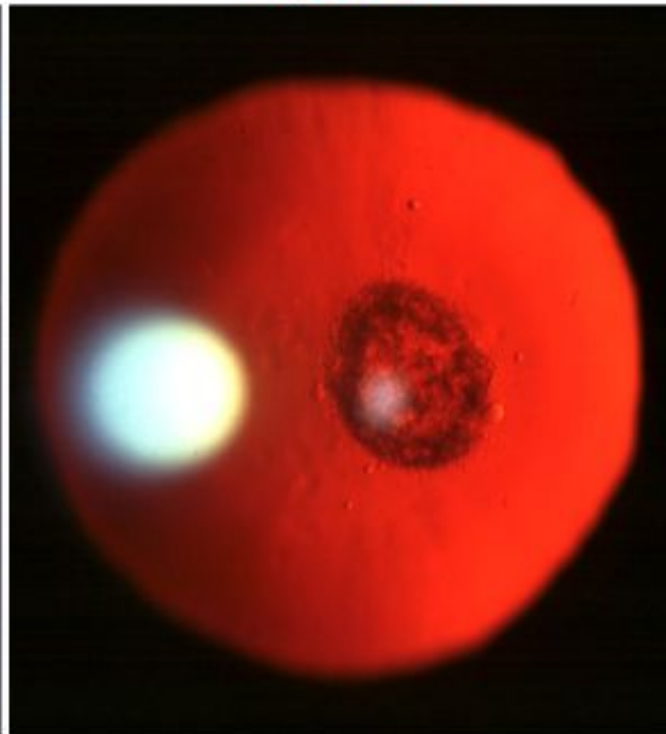
## Вызванные общими заболеваниями организма

Юношеский



- Белые пунктирные или хлопье-подобные помутнения
- Может созреть в несколько дней

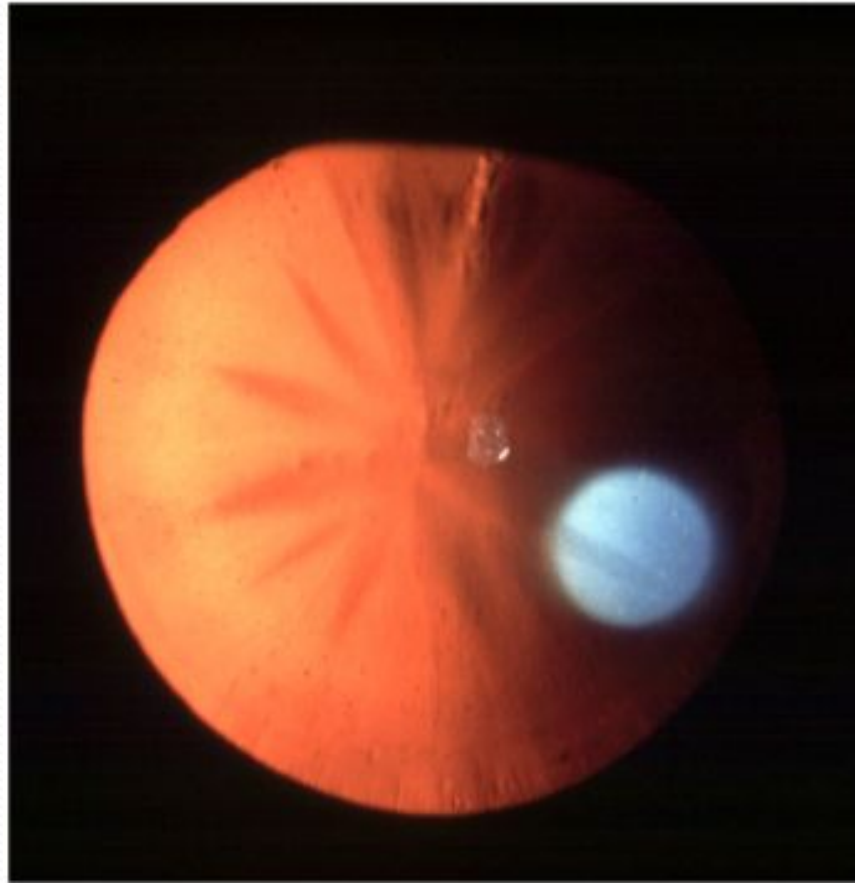
Взрослый



- Кортикальные или субкапсулярные помутнения
- Прогрессирует быстрее недиабетической

# Миотоническая дистрофия

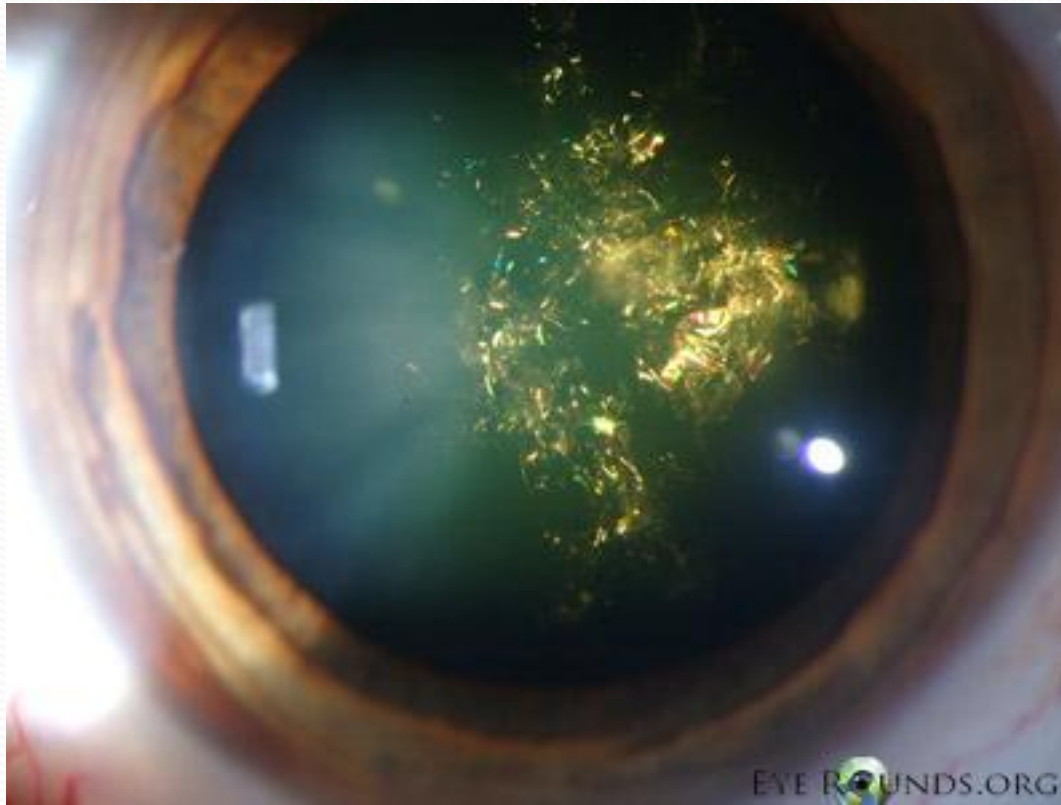
## Вызванные общими заболеваниями организма



- Звездчатое заднекапсулярное помутнение

# Миотоническая дистрофия

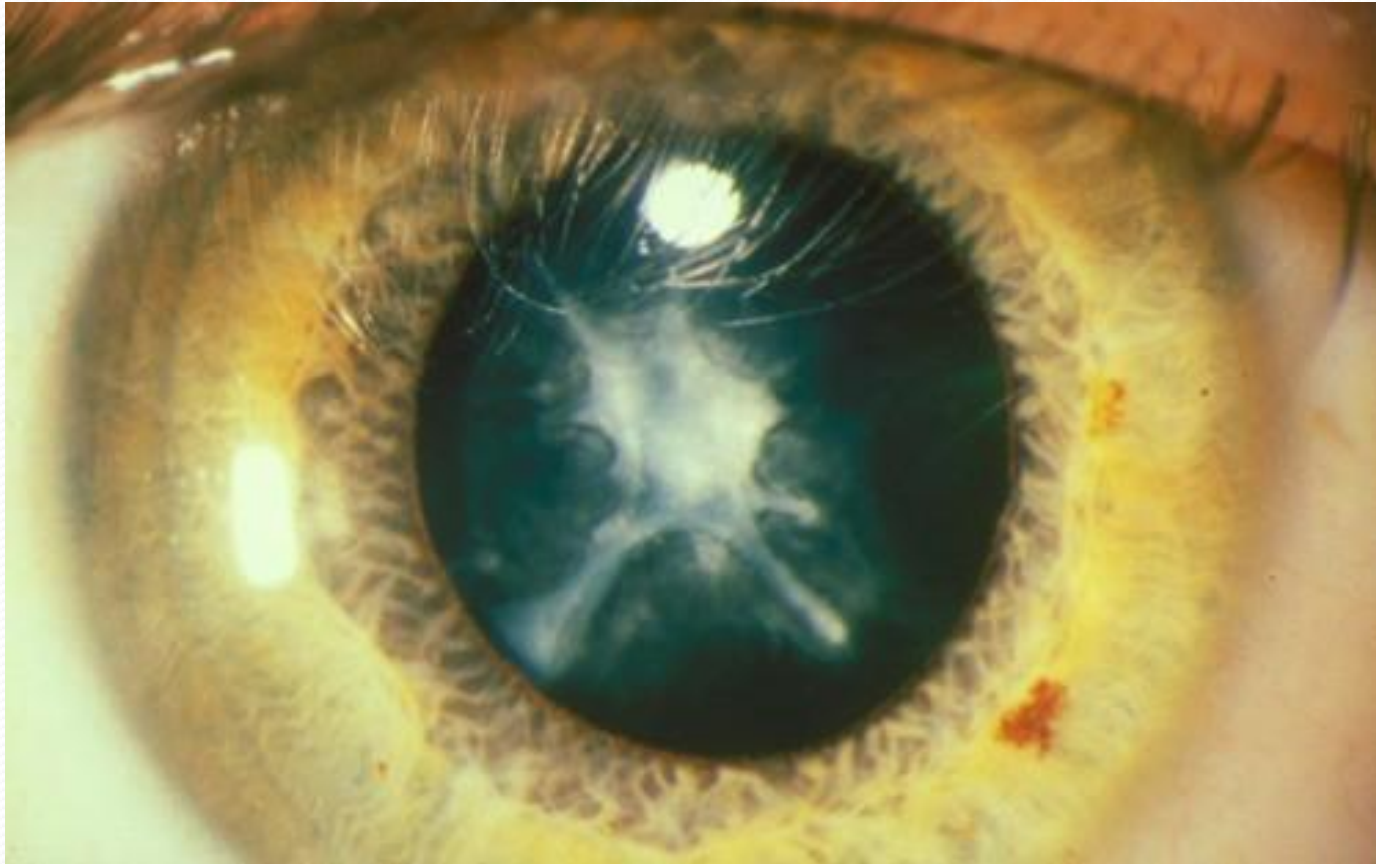
## Вызванные общими заболеваниями организма



**Катаракта «ёлочных огней»**



# Вызванные общими заболеваниями организма

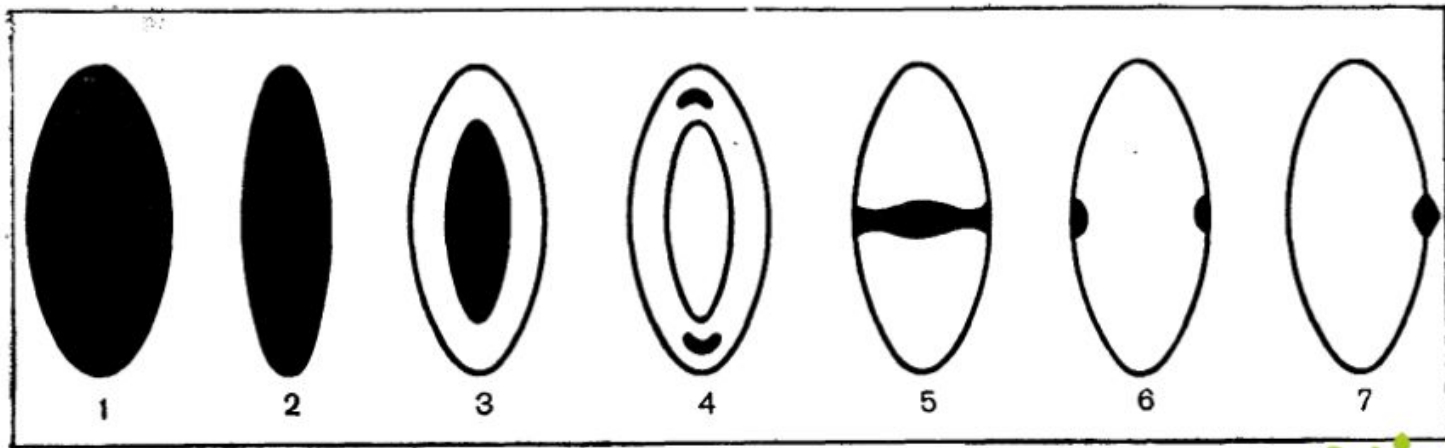


# Врожденные катаракты

## По происхождению

1. Наследственные

2. Внутриутробные По локализации

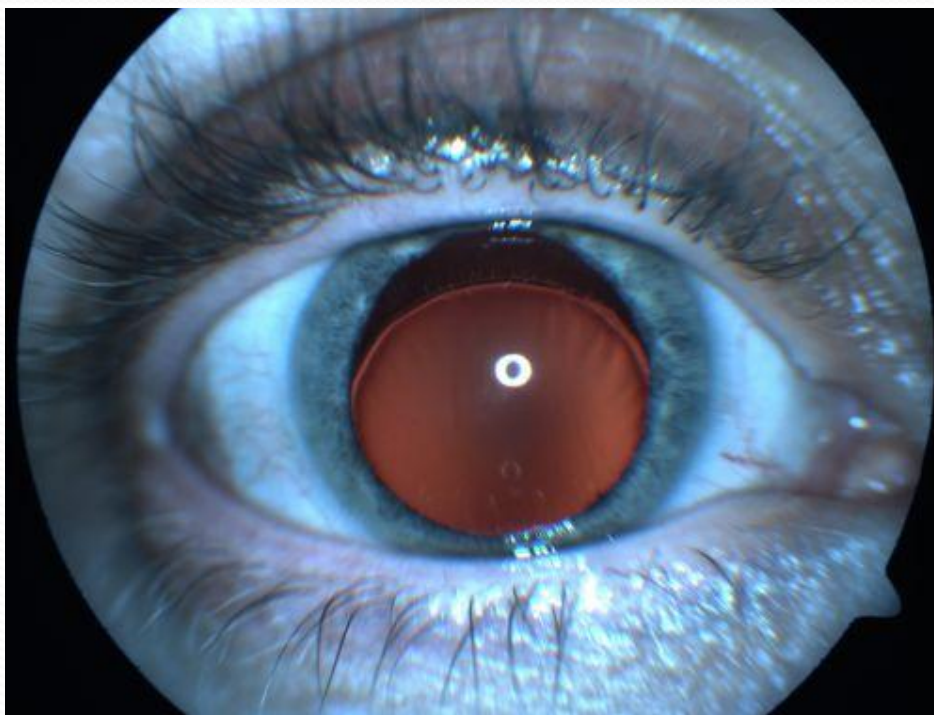


**Рис. 105.**

Схема различных форм врожденных катаракт.

1 — полная; 2 — полурассосавшаяся; 3 — центральная; 4 — зонулярная; 5 — веретенообразная; 6 — передняя и задняя полярная; 7 — пирамидальная.

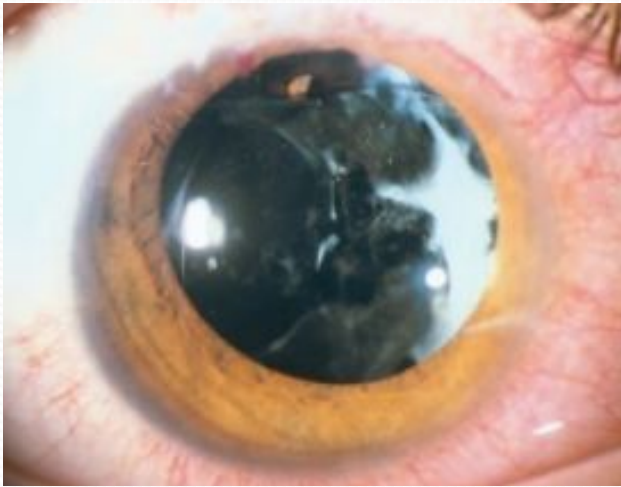




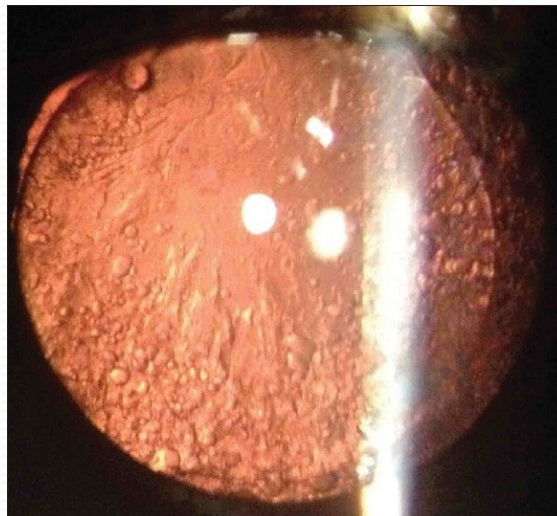
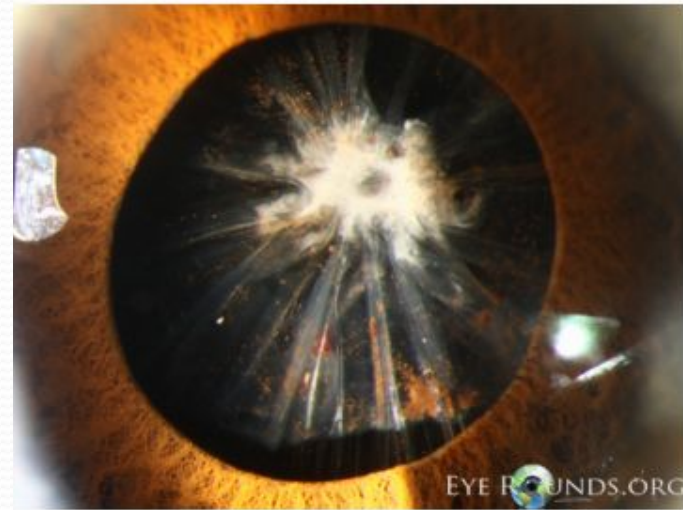
**С-м Марфана. Вывих  
хрусталика**

# Вторичная катаракта

**Фиброз задней капсулы хрусталика**



**Пленчатая**



**Зернистая катаракта**



**СПАСИБО ЗА ВНИМАНИЕ!**