

ВНКЗ ЛОР «Львівський інститут медсестринства та лабораторної
медицини ім.Андрея Крупинського»

«Порівняльна характеристика методик визначення рівня здоров'я студентів»

Виконала:
студентка гр.ІІ МС-16
Мазепа Оксана
Керівники
Вандакурова Г.М.
Кузик І.Я.

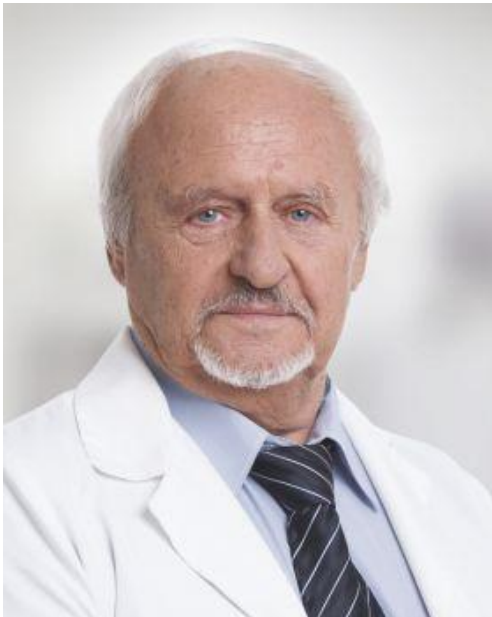
Львів 2016

Стан здоров'я

Стан здоров'я населення України і Європейського Союзу (2009р.)

Показник	Україна	ЄС
Смертність (на 1000 населення)	16,3	6,7
Очікувана тривалість життя	68,1	74,0
Очікувана тривалість здорового життя	59,2	67,0
Приріст населення (на 1000 населення)	-5,7	+4,1

**«Найбільший парадокс сучасної
медицини полягає в тому, що ставлячи
своїм завданням досягнення здоров'я,
вона займається хворобою»**



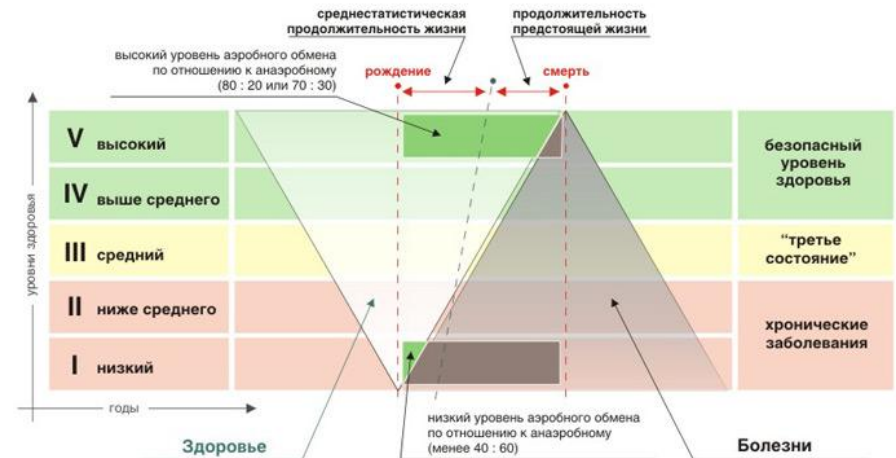
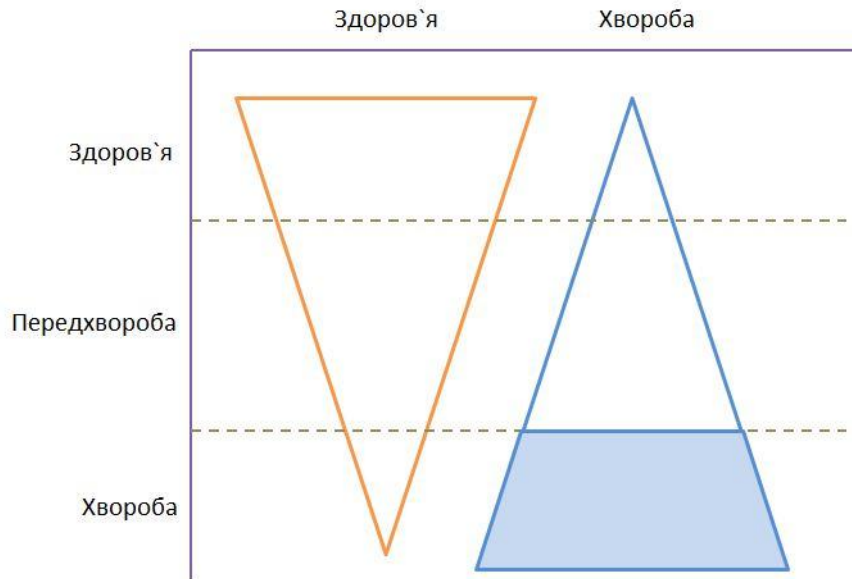
**Г.А.Апанасенко,
професор, головний
санолог МОЗ**

Від чого залежить здоров'я



За даними ВООЗ

Співвідношення процесів здоров'я та хвороби



Мета роботи:

Пошук оптимальних, з точки зору доступності та інформативності, шляхів моніторингу здоров'я студентів, їх порівняльний аналіз.



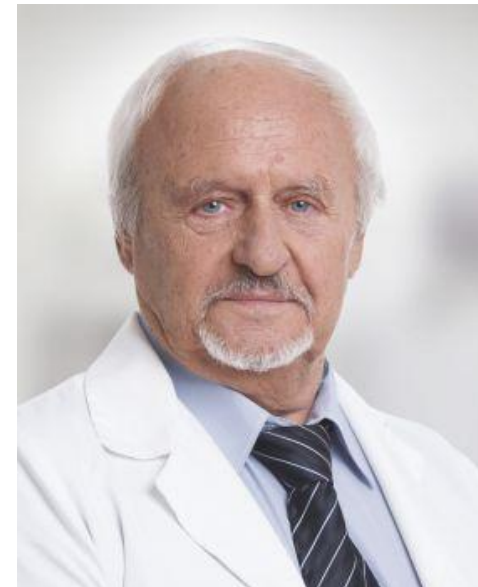
Новизна дослідження

Визначення рівнів здоров'я за функціональними показниками, які відображають резерви та адаптаційні можливості організму, його енергопотенціал.
Порівняльний аналіз різних методик дослідження здоров'я.



Методики дослідження.

1. Адаптаційний потенціал системи кровообігу за методикою Р.М. Баєвського з співав.
2. Оцінка рівня працездатності студентів за методикою, запропонованою
О.Я. Пироговою
1. Експрес-оцінка рівня фізичного здоров'я чоловіків і жінок за Г.Л. Апанасенком



Адаптаційний потенціал системи кровообігу за Р.М.Баєвським

Визначались
показники:

ЧСС

Атс

Атд

Маса тіла

Ріст

Вік



Оцінка результатів

$$AP = 0,011$$

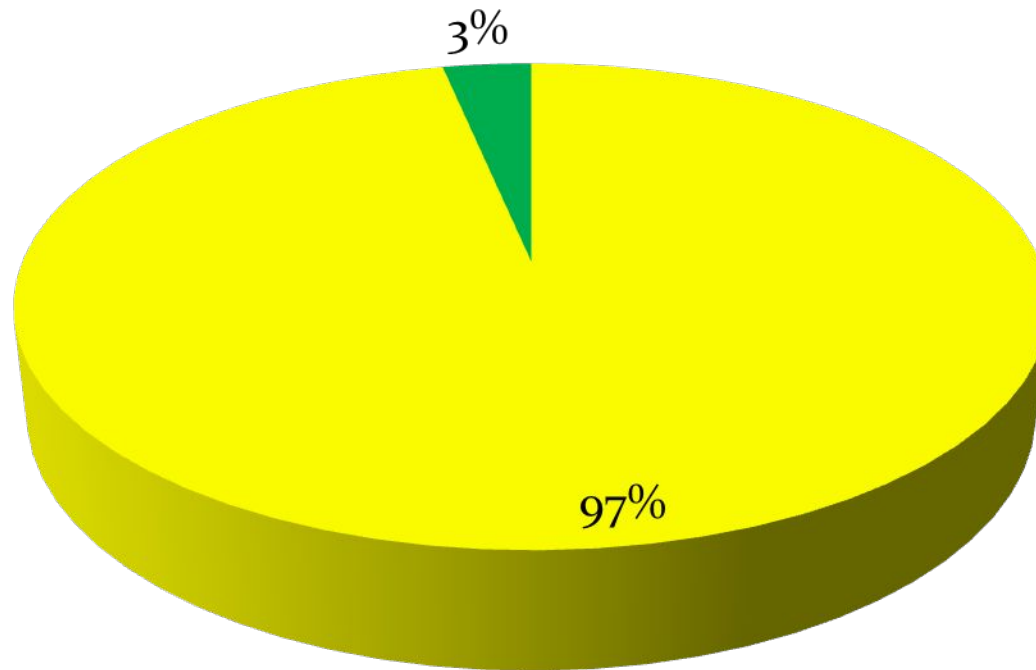
$$\times ЧСС + 0,014 \times AT_c + 0,008 \times AT_d + 0,009 \times MT + 0,0014$$
$$\times \text{вік} - 0,009 \times \text{ріст} - 0,27,$$

де AP-адаптаційний потенціал

Задовільна адаптація	2,10 і нижче
Напруга механізмів адаптації	2,11 – 3,20
Незадовільна адаптація	3,21 – 4,30
Зрив механізмів адаптації	4,3 і більше

Результати дослідження адаптаційного потенціалу за методикою Баєвського Р.М.

■ Задовільна адаптація ■ Напруга механізмів адаптації



Максимальне визначення працездатності за Пироговою О.А.

Визначались
показники:

ЧСС

Середній артеріальний
тиск

Ріст (см)

Маса тіла (кг)

Вік



Оцінка результатів

$$ІФС = 700 - (3 \times ЧСС_{сп.} + 2,5 \times АТ_{сер. в сп.} + 2,7 \times вік - 0,28 \times МТ) / (350 - 2,6 \times вік + 0,21 \times ріст)$$

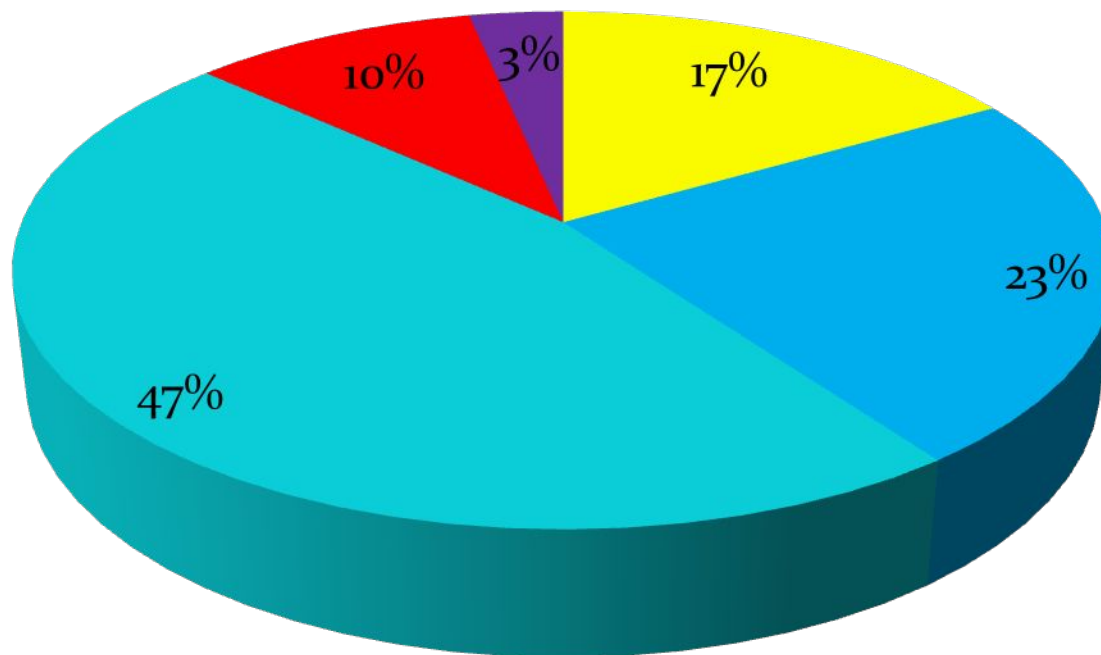
де ІФС – індекс фізичного стану;

$$АТ_{сер. в сп.} = АТ_{діаст.} + (АТ_{сист.} - АТ_{діаст.}) / 3$$

Рівень фізичного стану	Діапазон значень ІФС
Низький	менше 0,375
Нижче середнього	0,376 – 0,525
Середній	0,526 – 0,675
Вище за середній	0,676 – 0,825
Високий	більше 0,826

Результати дослідження максимальної працездатності за методикою Пирогової О.А.

■ Висока ■ Вища за середню ■ Середня ■ Нижча за середню ■ Низька



Експрес-оцінка рівня фізичного здоров'я чоловіків і жінок за Г.Л. Апанасенком та Р.Г.Науменком

Визначались показники:

Ріст

Маса

ЖЄЛ

Кистьова динамометрія

Артеріальний тиск

ЧСС у спокої

Час відновлення пульсу після 20 присідань за 30 с



Оцінка результатів

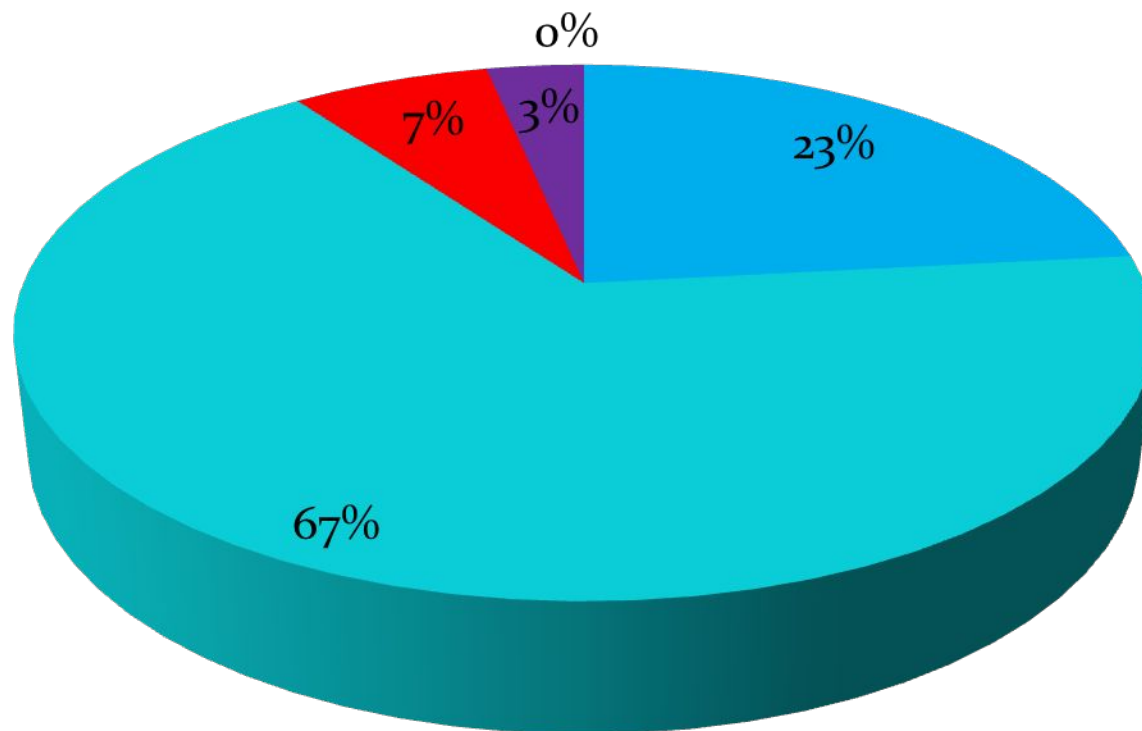
Показ- ник	чоловіки					жінки				
	низький	нижче середн ього	середні й	вище середн ього	висок ий	низький	нижче середн ього	середні й	вище середн ього	висок ий
m(кг)/h (м)	≤18.9 (-2)	19-20 (-1)	20,1-28, 0 (0)	25,1-28, 0 (-1)	≥28,1 (-2)	≤16,9 (-2)	17,0-18, 0 (-1)	18,1-23, 8 (0)	23,9-26, 0(-1)	>26,1 (-2)
ЖЄЛ (мл)/m (кг)	≤50 (-1)	51-55 (0)	56-60 (1)	61-65 (2)	≥66 (3)	<40 (-1)	41-45 (0)	46-50 (1)	51-56 (2)	>56 (3)
d(кг) x100/m (кг)	≤60 (-1)	61-65 (0)	66-70 (1)	71-80 (2)	>80 (3)	≤40 (-1)	41-50 (0)	51-55 (1)	56-60 (2)	≥61 (3)
ЧСС x АТс/10 0	≥111 (-2)	95-110 (-1)	85-94 (0)	70-84 (3)	≤69 (5)	≥111 (-2)	95-110 (-1)	85-94 (0)	70-84 (3)	≤69 (5)
e	≥3 (-2)	2-3 (1)	1.30-1.5 9 (3)	1.00-1.2 9 (5)	≤59 (7)	>3 (-2)	2-3 (1)	1.30-1.5 9 (3)	1.00-1.2 9 (5)	≤59 (7)
f*	≤3	4-6	7-11	12-15	16-18	≤3	4-6	7-11	12-15	16-18

f* - загальна оцінка рівня здоров'я (сума балів)

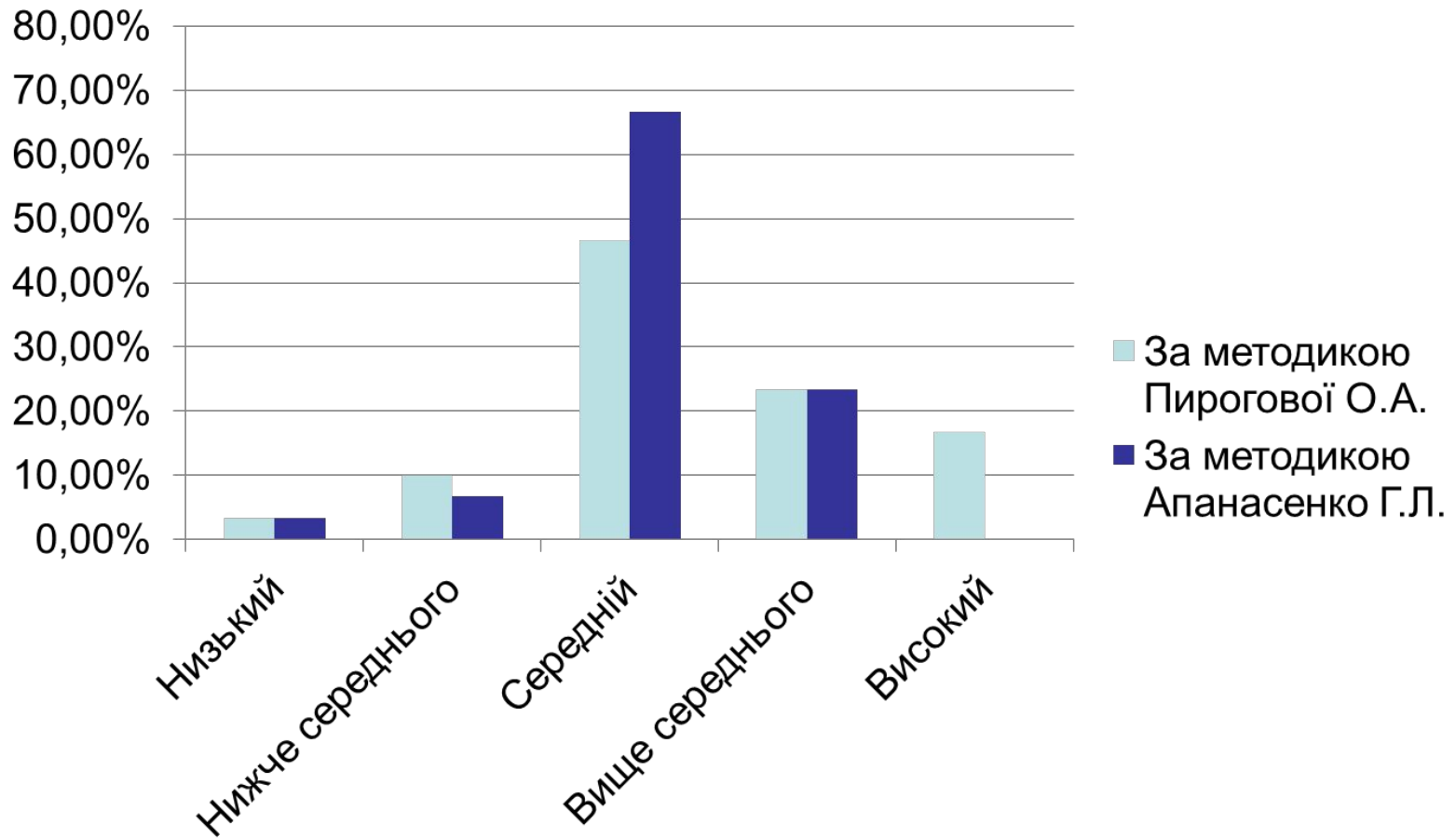
У дужках – бали.

Результати експрес-оцінки рівня фізичного здоров'я за Апанасенко Г.Л.

■ Високий ■ Вище за середній ■ Середній
■ Нижче за середній ■ Низький



Порівняння результатів дослідження за методиками Пирогової О.А. та Апанасенко Г.Л.



Висновки

1. Визначено, що найбільш інформативною, стосовно аналізованих показників є діагностична система за Г.Л. Апанасенком у порівнянні з інформативною цінністю оцінки рівня фізичного стану за О.Я. Пироговою та оцінки адаптаційного потенціалу за Р.М. Баєвським.
2. Ця методика є доступною для самоконтролю рівня здоров'я студентами.
3. Дає можливість описати кожний показник та індекс, виявити “слабкі місця” організму студента, дати індивідуальні рекомендації щодо реабілітаційно-оздоровчих заходів.





**Дякую
за увагу!**

