



# Мотострелковый батальон (мсб) мсп (мсбр) на БМП (вариант)



1. НШ – 3КБ (ПЯ, АК-74М)
2. Зам. НШ (ПЯ, АК-74)
3. Нач. связи – ком. взвода (ПЯ, АК-74)
4. Инструктор (АК-74М)

**мсб на БМП**  
430

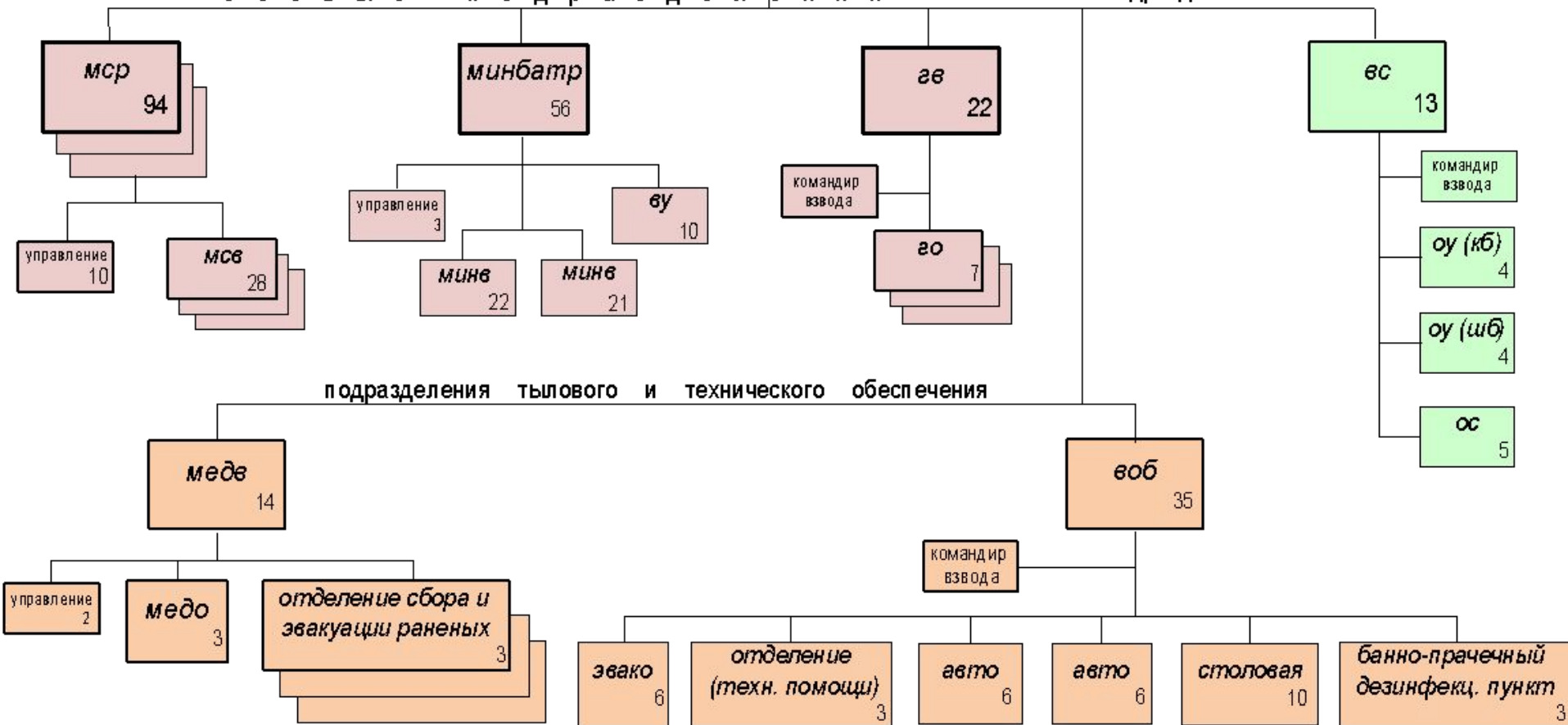
штаб 4

управление 4

1. КБ (ПЯ, АК-74М)
2. 3КБ (ПЯ, АК-74М)
3. 3КБ по МТО (ПЯ, АК-74М)
4. Пом. КБ по работе с л/с (ПЯ, АК-74М)

## боевые подразделения

## подразделение боевого обеспечения



Итого в мотострелковом батальоне на БМП:

Подр-я	л/с	БМП-3	РПГ-7В2	ПКП	120 мм М «Сани»	АГС-17	АК-74М (АКС-74М)	СБР-5	Р-168	КШМ	БММ	БРЭМ-Л	Автомобили	УЗМ
мсб	430	34	33	27	8	6	403	3	130	2	3	2	28	37
мспр	94	10	9	9	-	-	85	1	33	-	-	-	-	10



# Мотострелковая рота (мср) мсб на БМП



мср на БМП  
94

управление  
10

1. Ком. роты (ПЯ, АК-74М)
2. Зам. ком. роты (ПЯ, АК-74М)
3. Старший техник (ПЯ, АК-74М)
4. Старшина (ПЯ, АК-74М)
5. Фельдшер (АК-74М)
6. КО – ком. боев. машины (АКС-74М)
7. Ст. мех. водитель (АКС-74М)
8. Зам. ком. боев. маш. – наводчик БМП (ПКТ, АКС-74М)
9. Радиотелефонист (АК-74М)
10. Оператор (СБР-5) (АК-74М)



БМП-3 – 1 ед.  
 СБР-5 – 1 ед.  
 Р-168-5УН – 1 ед.  
 Р-168-5КН – 1 ед.  
 Р-168-0,5У – 1 ед.  
 УЗМ-К – 1 ед.  
 ЭД4-230-ВО – 1 ед.

мсв  
28

управление  
2

Р-168-0,5 У – 1 ед.

мсо  
9



БМП-3 – 1 ед.  
 РПГ-7В2 – 1 ед.  
 ПКП – 1 ед.  
 Р-168-0,1У – 3 ед.  
 УЗМ-Р – 1 ед.

Итого в мотострелковой роте на БМП:

Подразд.	л/с	БМП-3	РПГ-7В2	ПКП «Печенег»	АК-74М (АКС-74М)	СБР-5	Р-168	УЗМ
мср	94	10	9	9	85	1	33	10
мсв	28	3	3	3	25	-	10	3
мсо	9	1	1	1	8	-	3	1



# Мотострелковая рота (мср) мсб на БТР



мср на БТР  
94

управление  
10

1. Ком. роты (ПЯ, АК-74М)
2. Зам. ком. роты (ПЯ, АК-74М)
3. Старший техник (ПЯ, АК-74М)
4. Старшина (ПЯ, АК-74М)
5. Фельдшер (АК-74М)
6. КО – ком. боев. машины (АКС-74М)
7. Ст. водитель БТР (АКС-74М)
8. Зам. ком. боев. маш. – наводчик БТР (ПКТ, АКС-74М)
9. Радиотелефонист (АК-74М)
10. Оператор (СБР-5) (АК-74М)



- БТР-80 (82А) – 1 ед.
- СБР-5 – 1 ед.
- Р-168-5УН – 1 ед.
- Р-168-5КН – 1 ед.
- Р-168-0,5У – 1 ед.
- УЗМ-К – 1 ед.
- ЭД4-230-ВО – 1 ед.

мсв  
28

управление  
2

Р-168-0,5 У – 1 ед.

мсо  
9



- БТР-80 (82А) – 1 ед.
- РПГ-7В2 – 1 ед.
- ПКП – 1 ед.
- Р-168-0,1У – 3 ед.
- УЗМ-Р – 1 ед.

Итого в мотострелковой роте на БТР:

Подразд.	л/с	БТР-80 (82А)	РПГ-7В2	ПКП «Печенег»	АК-74М (АКС-74М)	СБР-5	Р-168	УЗМ
мср	94	10	9	9	85	1	33	10
мсв	28	3	3	3	25	-	10	3
мсо	9	1	1	1	8	-	3	1

