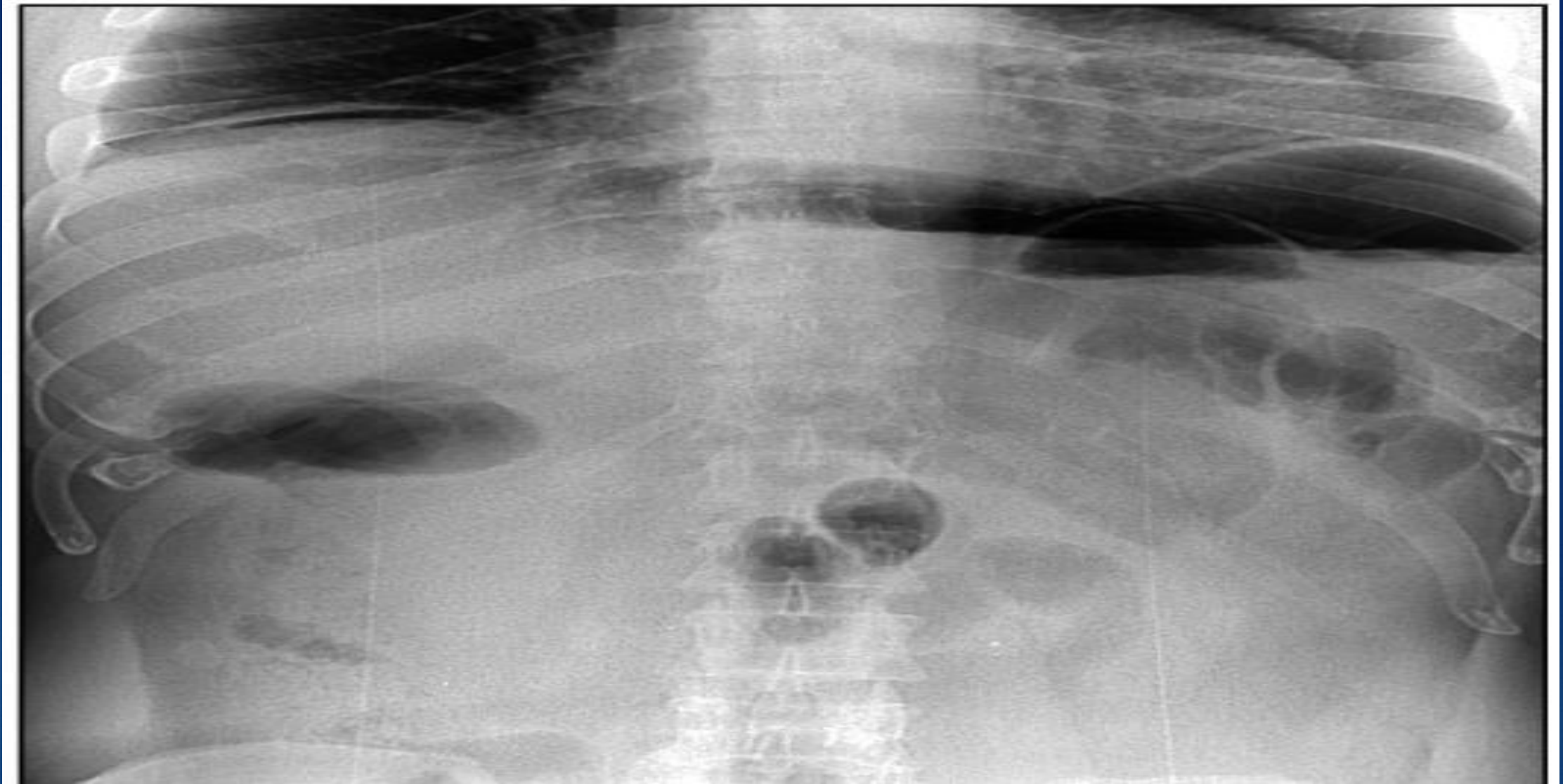


Лучевая анатомия ЖКТ

ПРЕЗЕНТАЦИЯ гр.501-36 «Б»
ДЫРДОВОЙ КРИСТИНЫ
ХАКИМЬЯНОВА АРТУРА



Обзорная рентенограмма живота в норме стоя

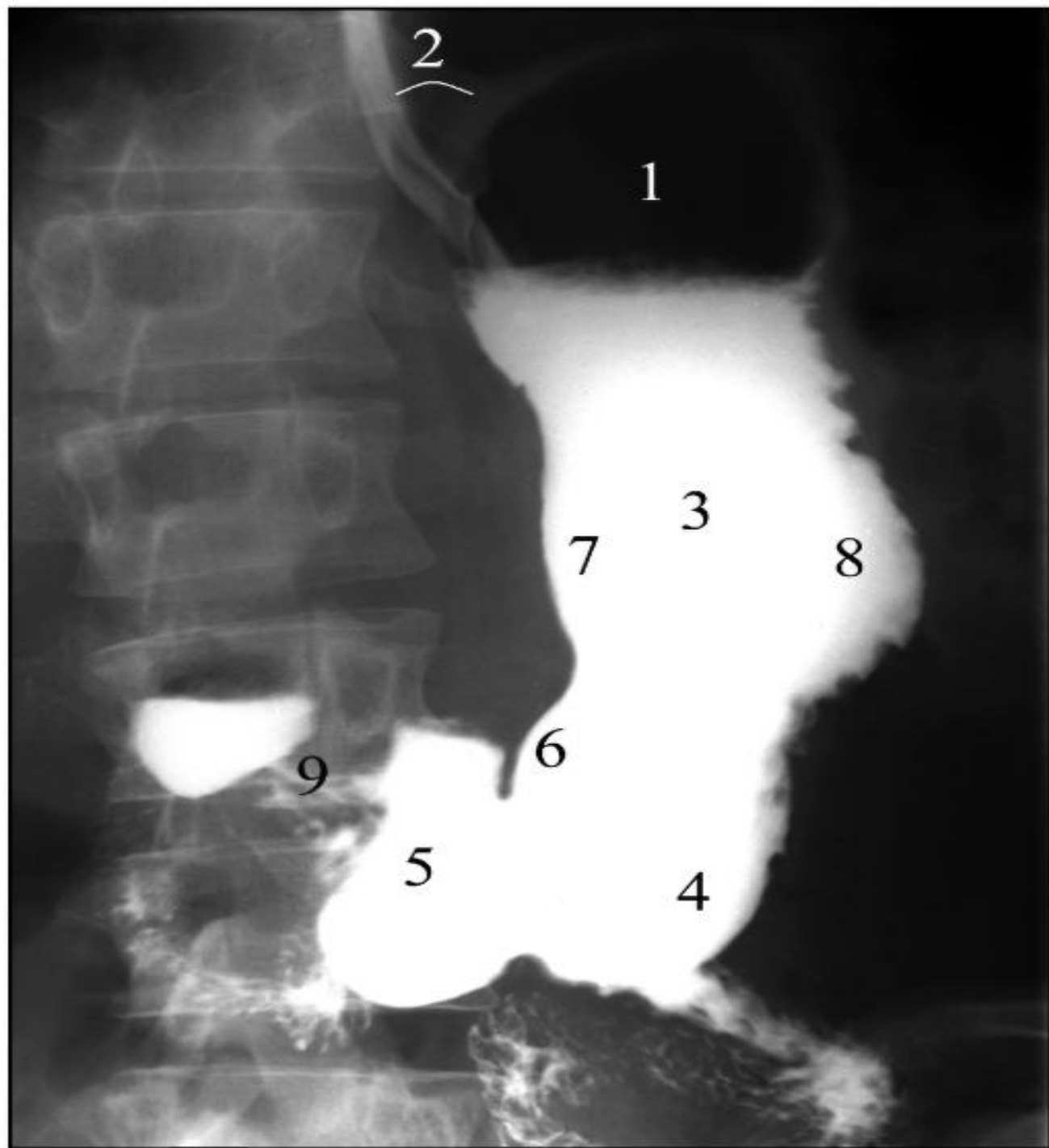


Обзорная рентгенограмма живота. Свободный газ под диафрагмой (перфорация полого органа)

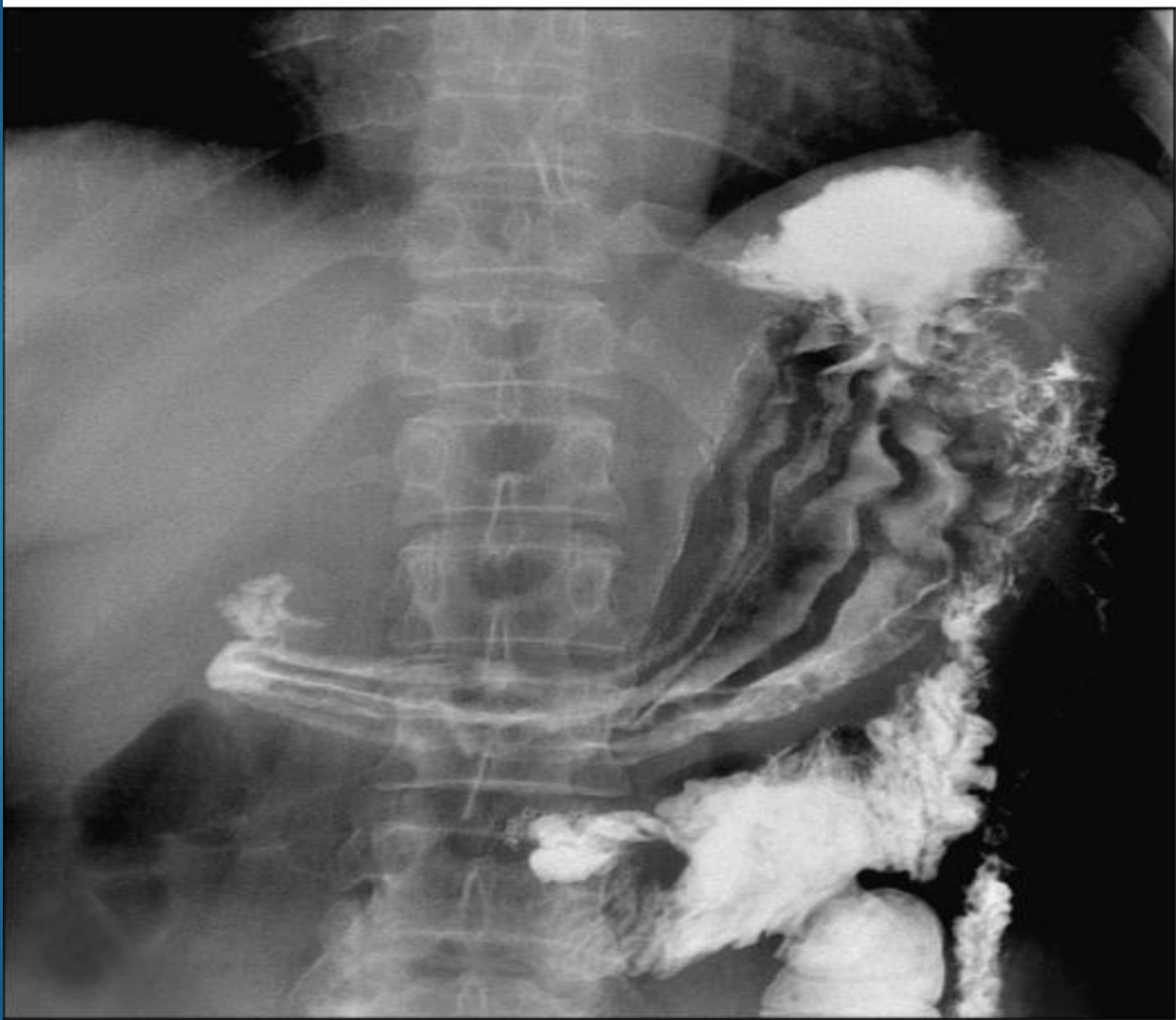
Обзорная
рентгенограм
ма живота.
Инородное
тело
(булавка) в
кишечнике.

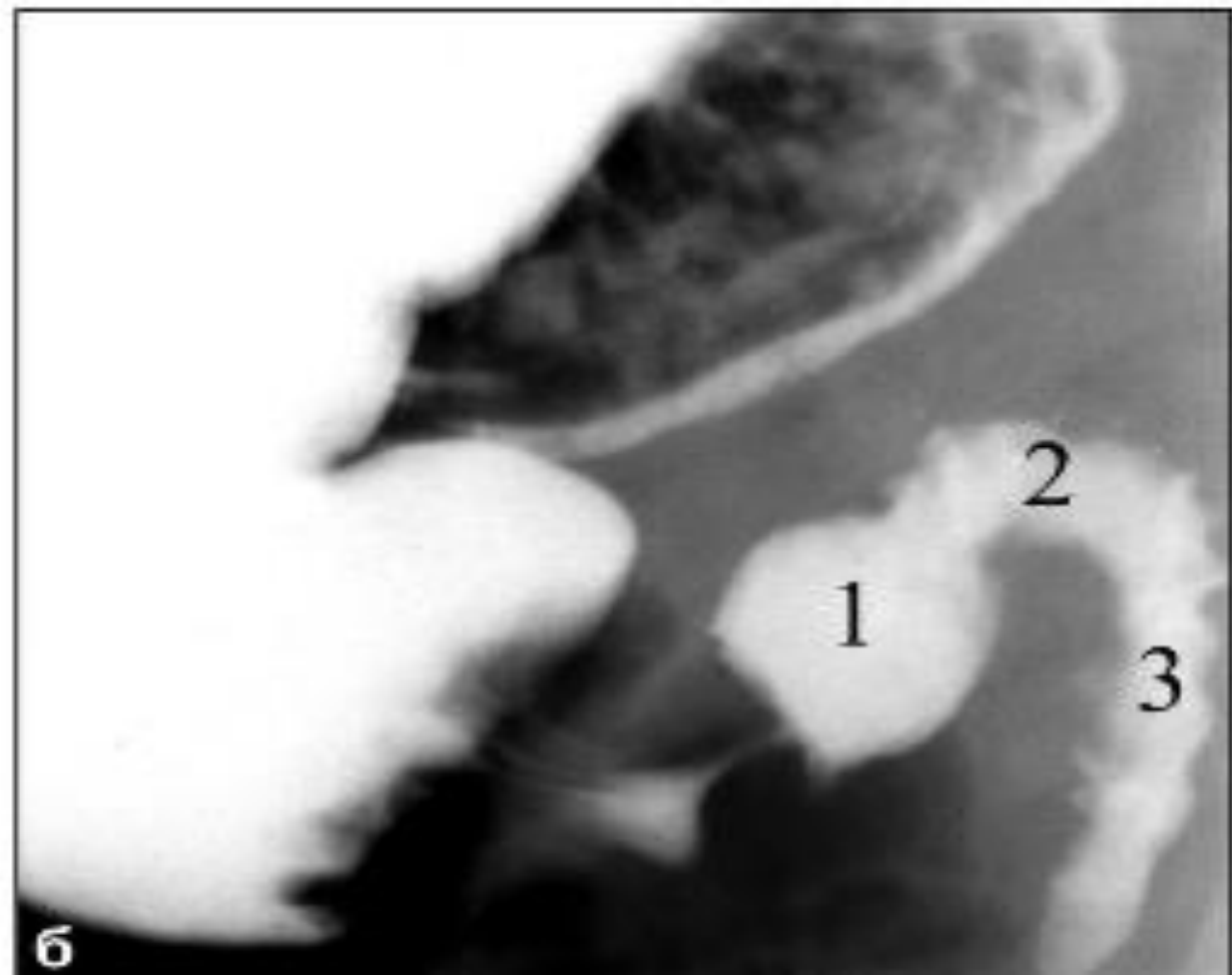
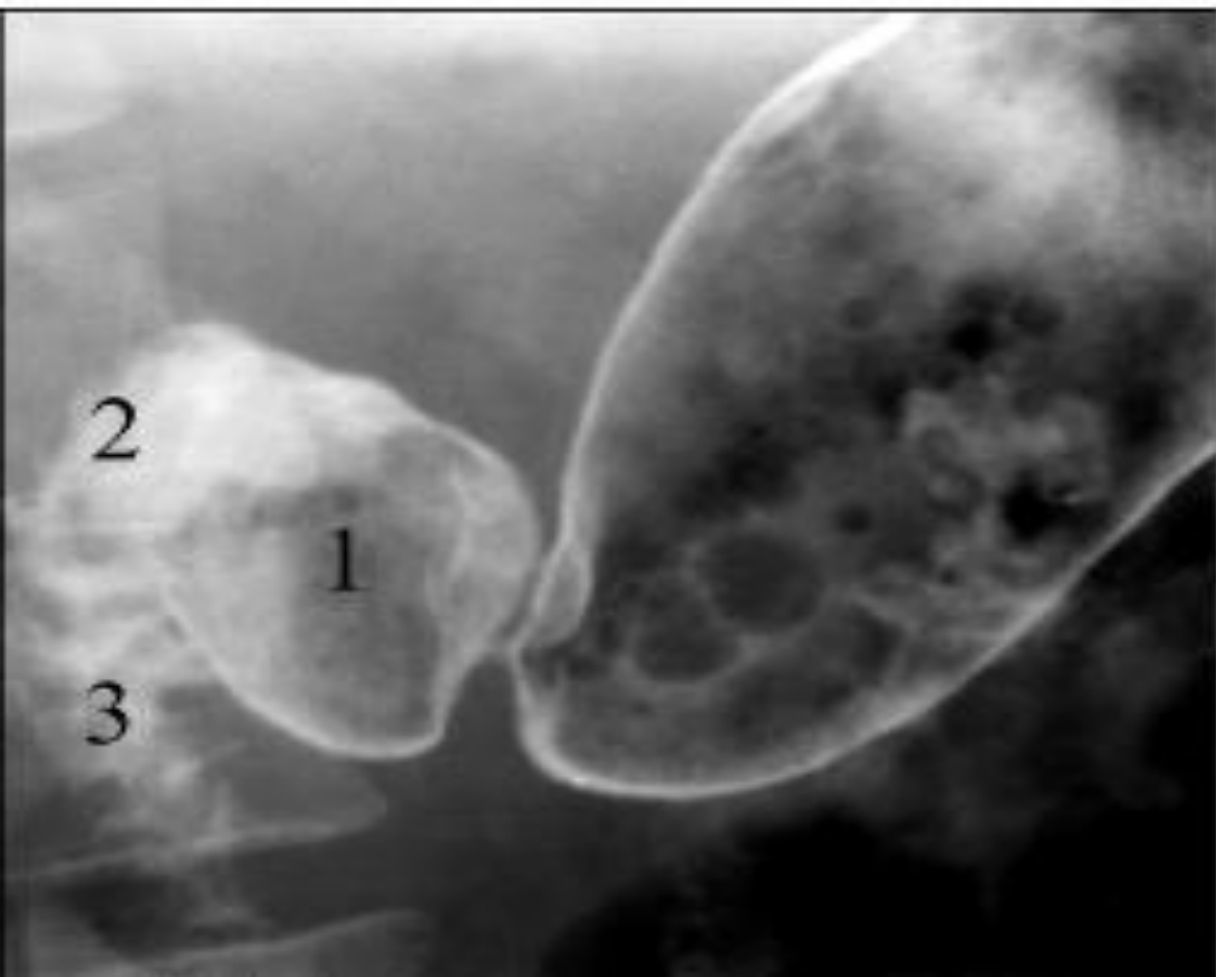


Рентгенограмма
желудка в прямой
проекции. Норма: 1 -
свод; 2 - угол Гиса; 3 -
тело; 4 - синус; 5 -
антральный отдел; 6 -
угол желудка; 7 - малая
кривизна; 8 - большая
кривизна; 9 -
привратник



Рельеф
слизистой
оболочки.
Норма





Двенадцатиперстная кишка при двойном контрастировании (а) и тугом заполнении (б). Норма: 1 - луковица, 2 - верхняя горизонтальная часть, 3 - нисходящий

Ирригограмма.
Норма

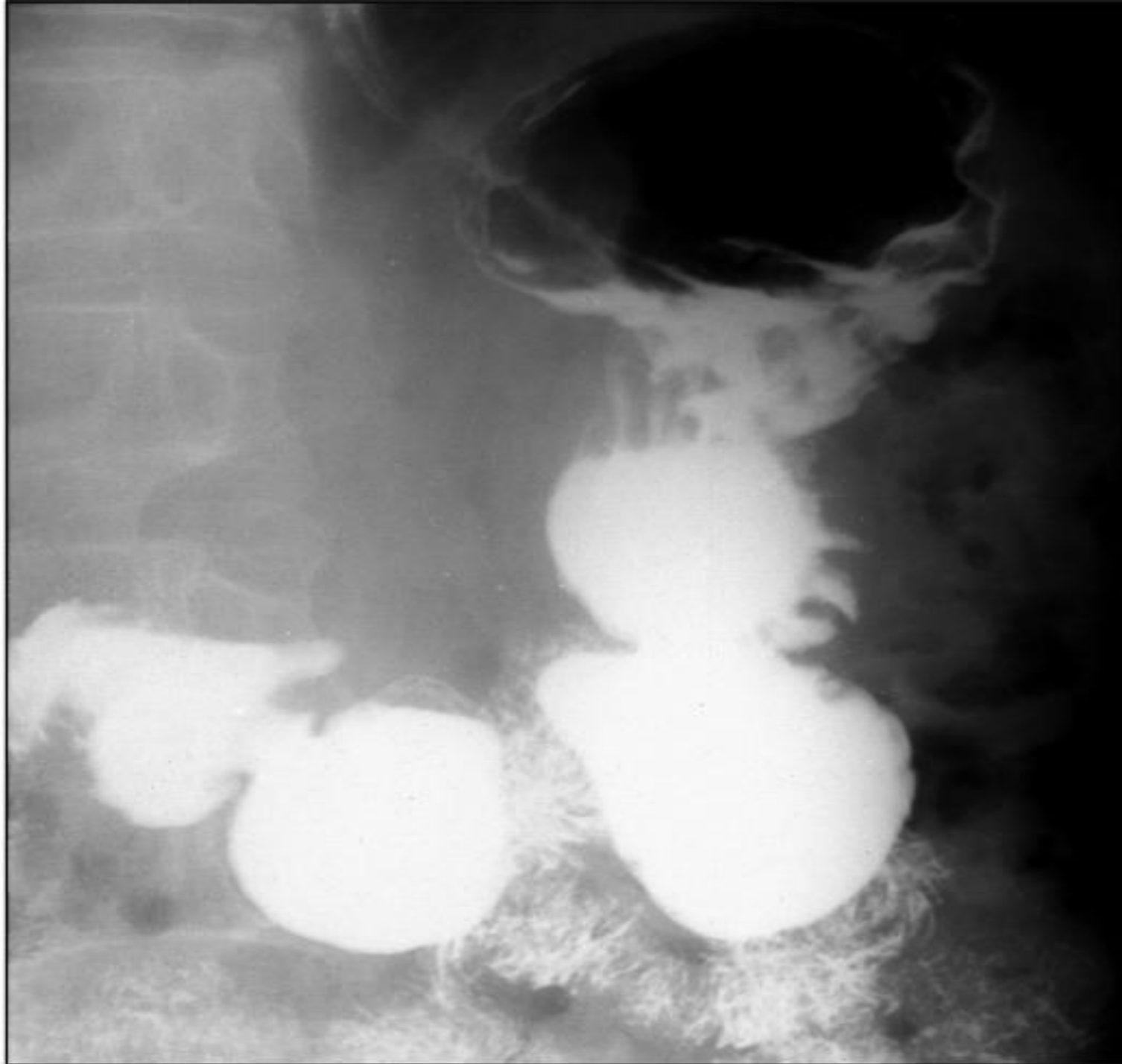


Современная высокоинформативная методика ирригоскопии заключается в одномоментном двойном контрастировании толстой кишки бариевой массой и газом, и хорошо переносится пациентами.

Рентгенограмма
желудка.
Атония желудка



Рентгенограмма
желудка.
Повышенный
ТОНУС желудка

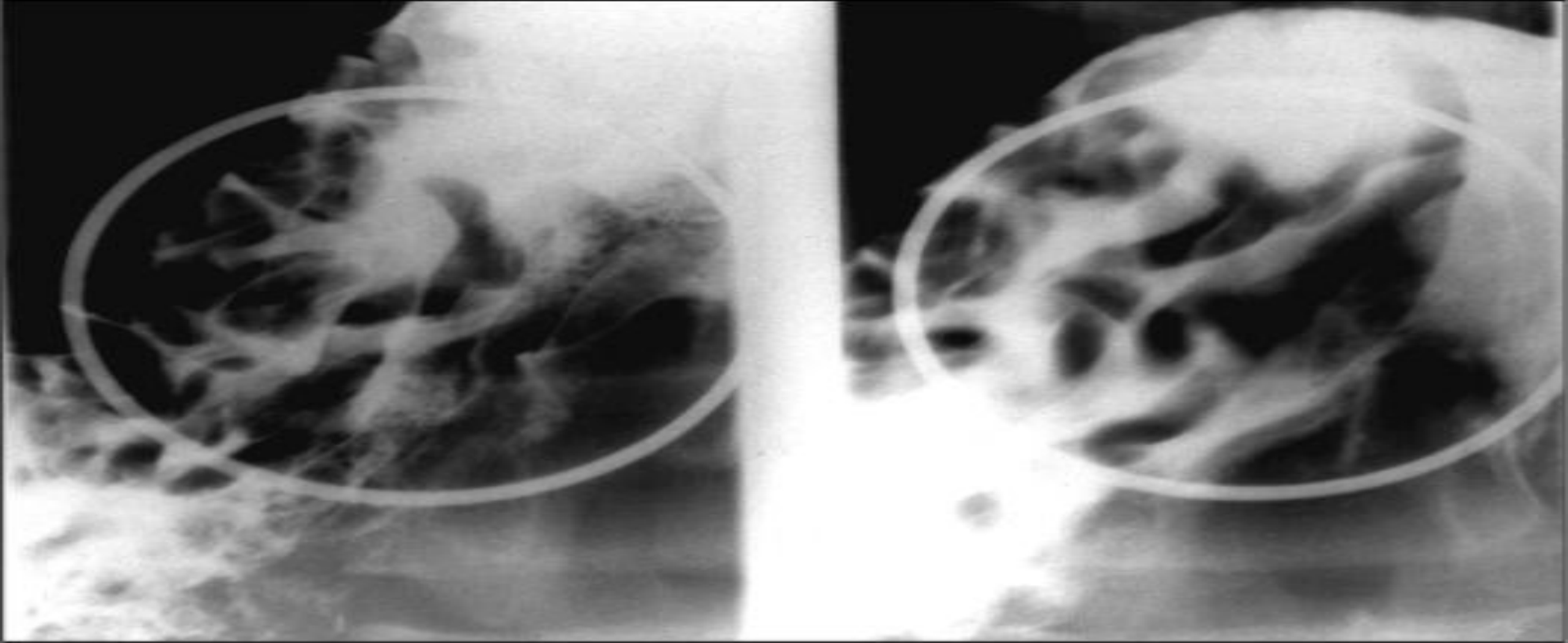


Рентгенограмма
желудка.
Нарушение
секреторной
функции желудка -
гиперсекреция

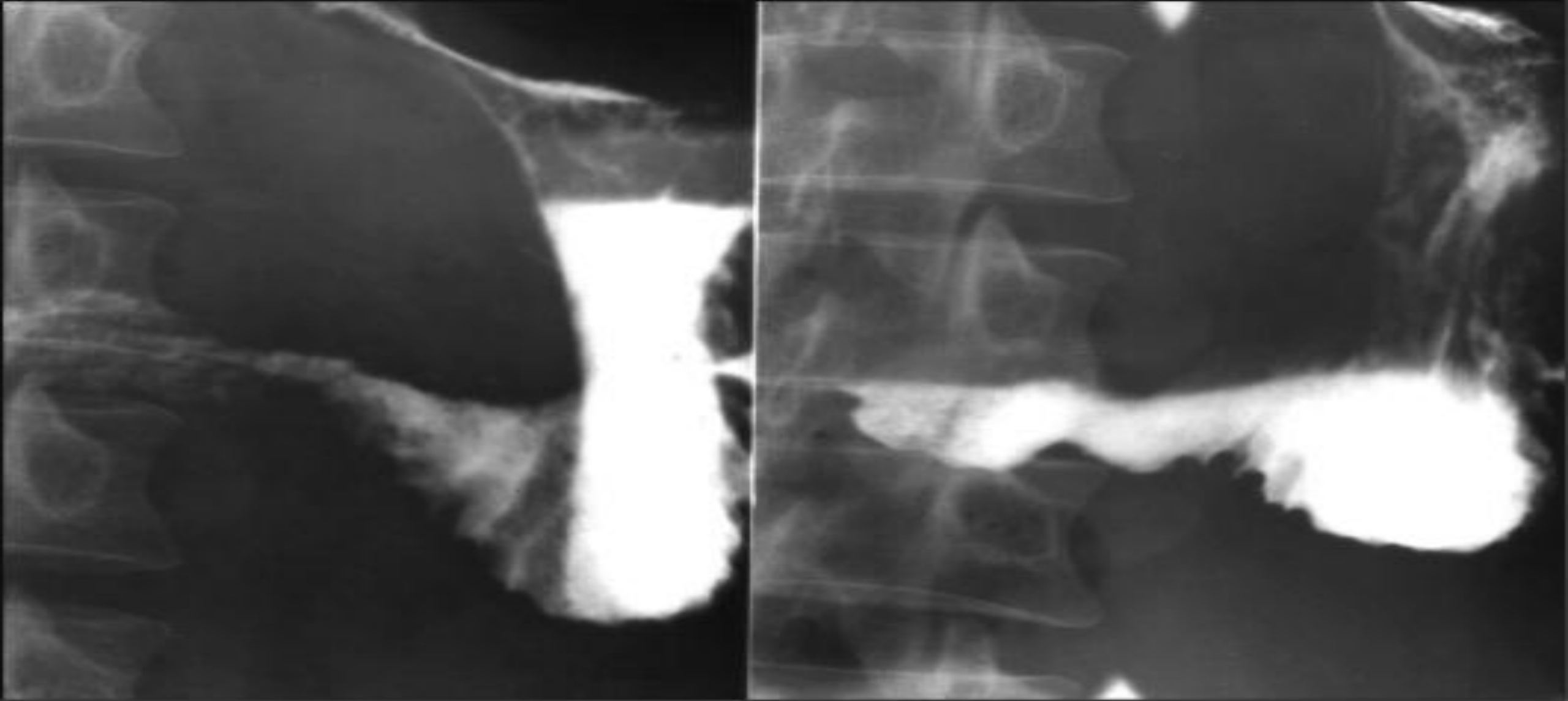


Рентгенограмма
желудка. Острый
гастрит - нечеткость
складок слизистой
оболочки,
функциональные
нарушения



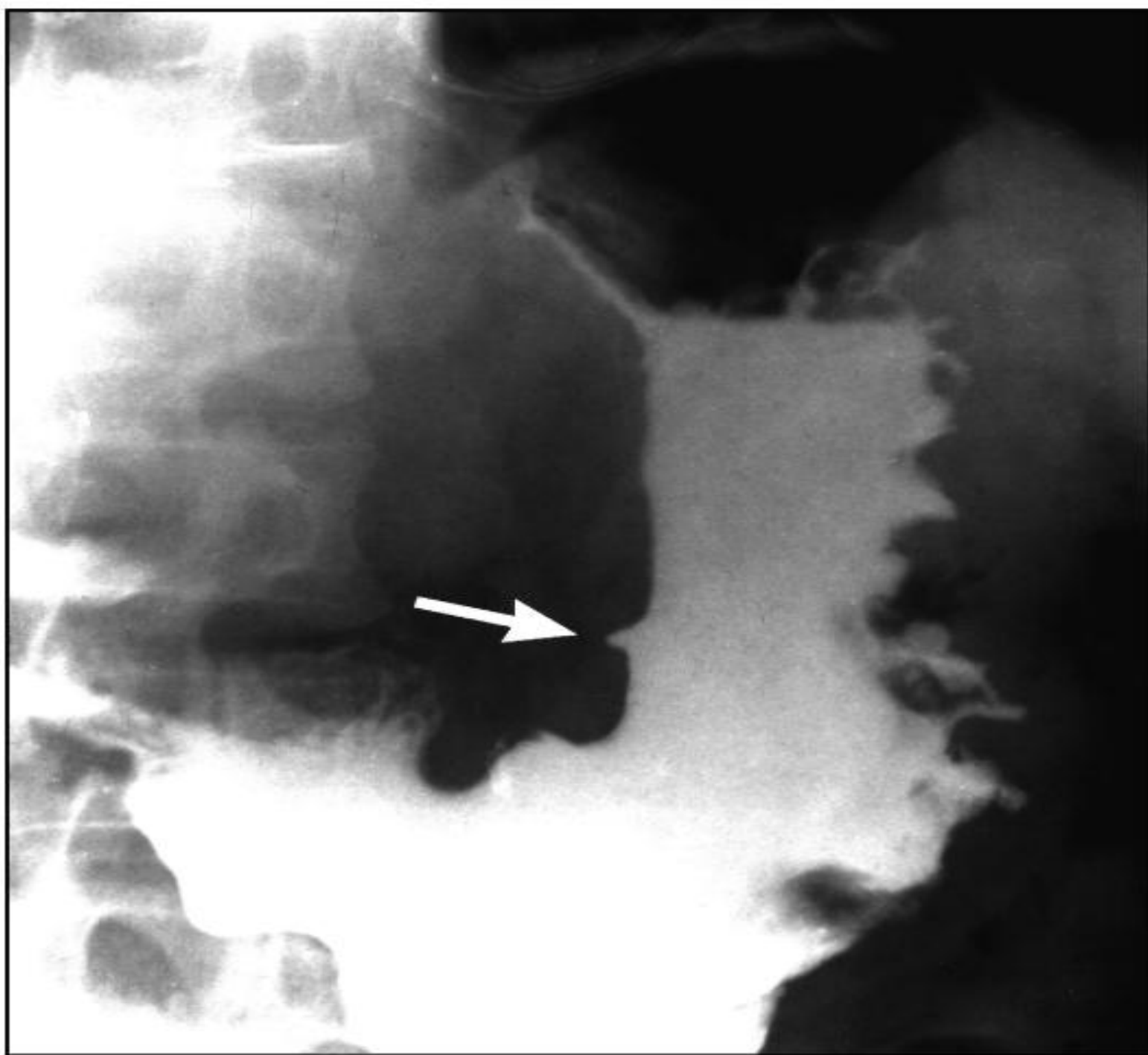


Прицельные рентгенограммы желудка - хронический полипоподобный гастрит: бородавчатые возвышения на слизистой оболочке, «анастомозирование» складок



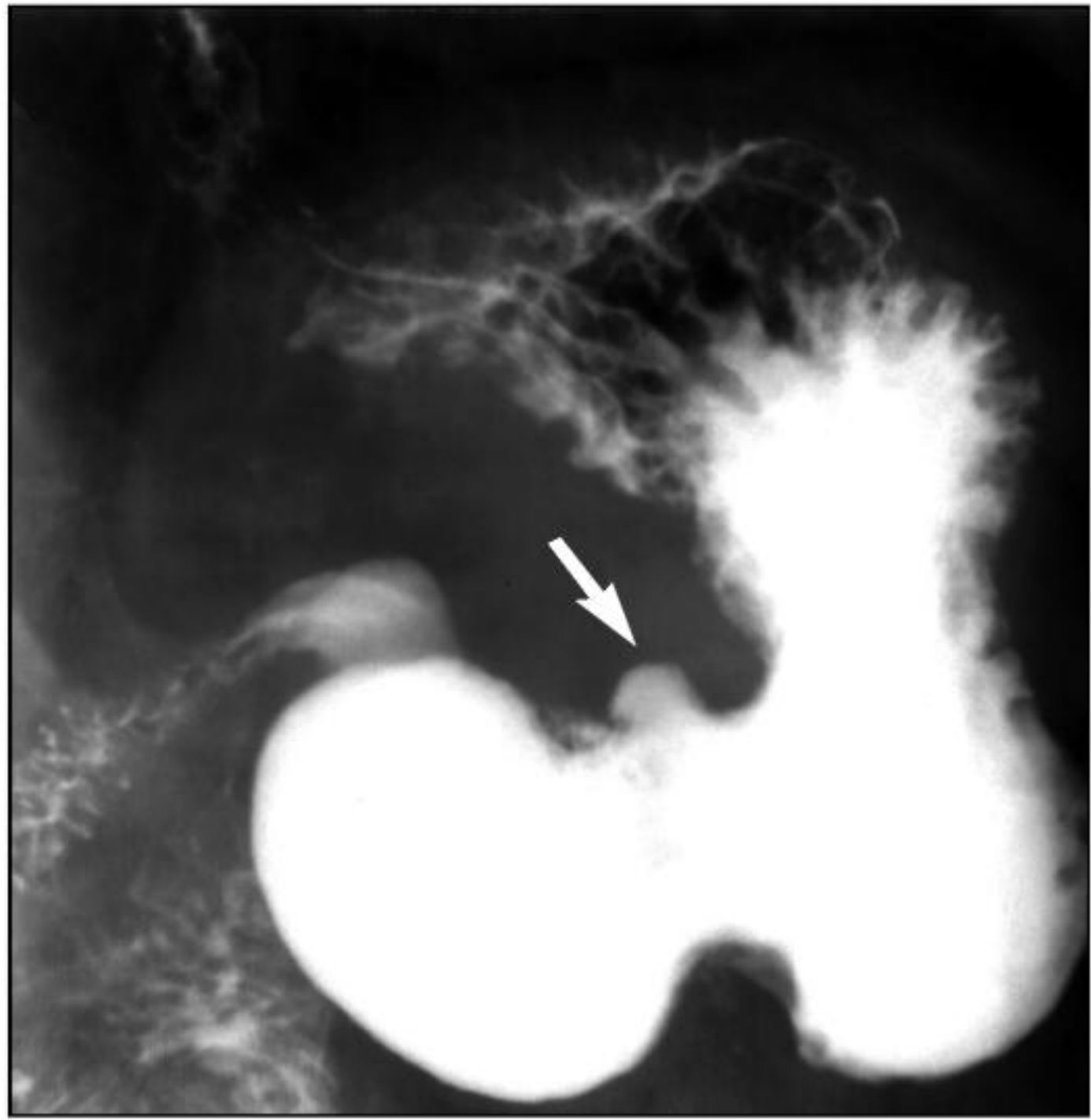
Рентгенограмма желудка. Антральный ригидный «склерозирующий» гастрит

Рентгенограмм
а желудка. Язва
тела желудка
(стрелка)



Рентгенограмма
желудка.

Каллезная язва
антрального
отдела желудка
(стрелка)

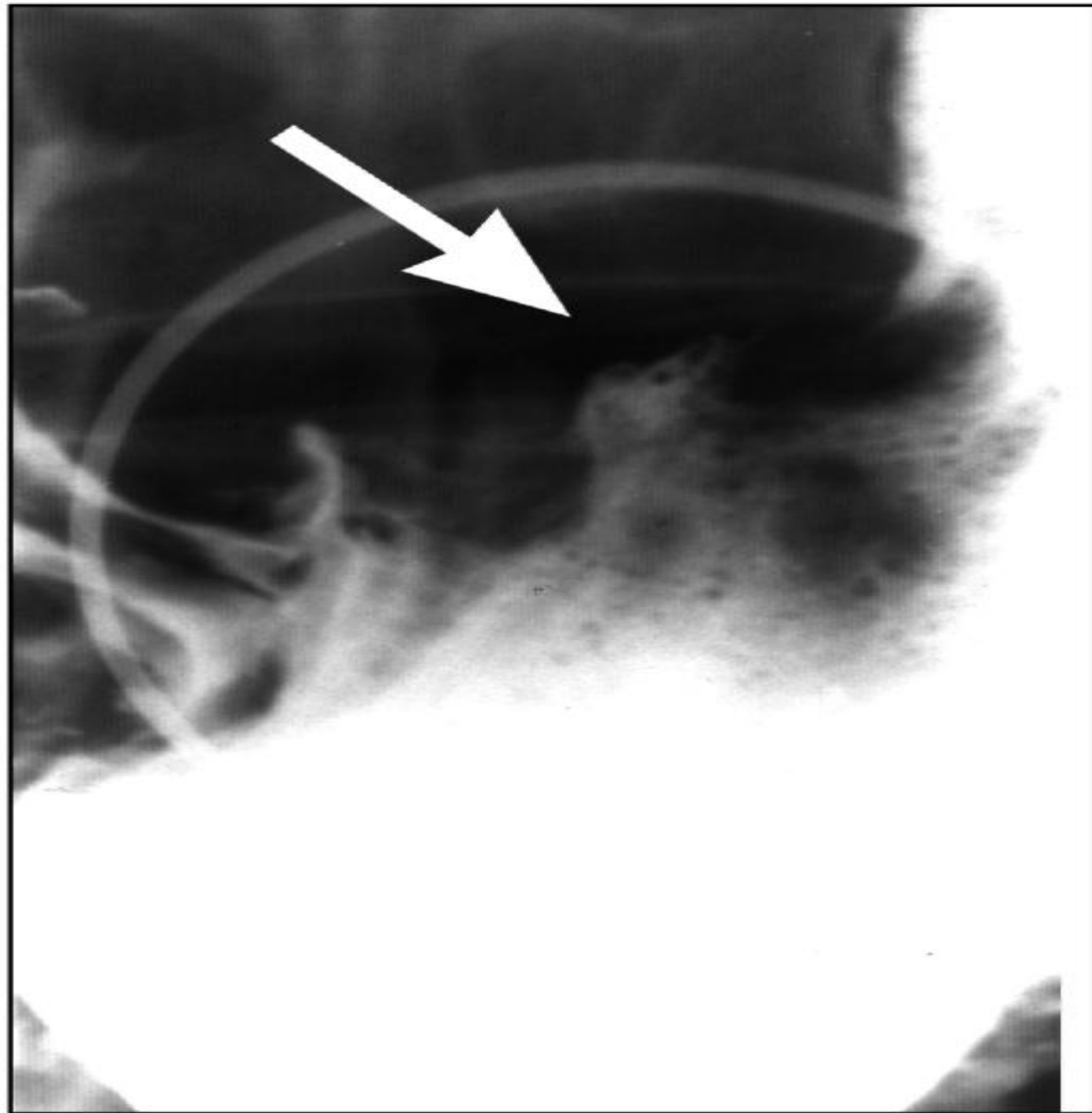


Рентгенограмма
желудка.
Пенетрирующая
язва тела желудка
(стрелка)



Прицельная
рентгенограмм
а желудка.

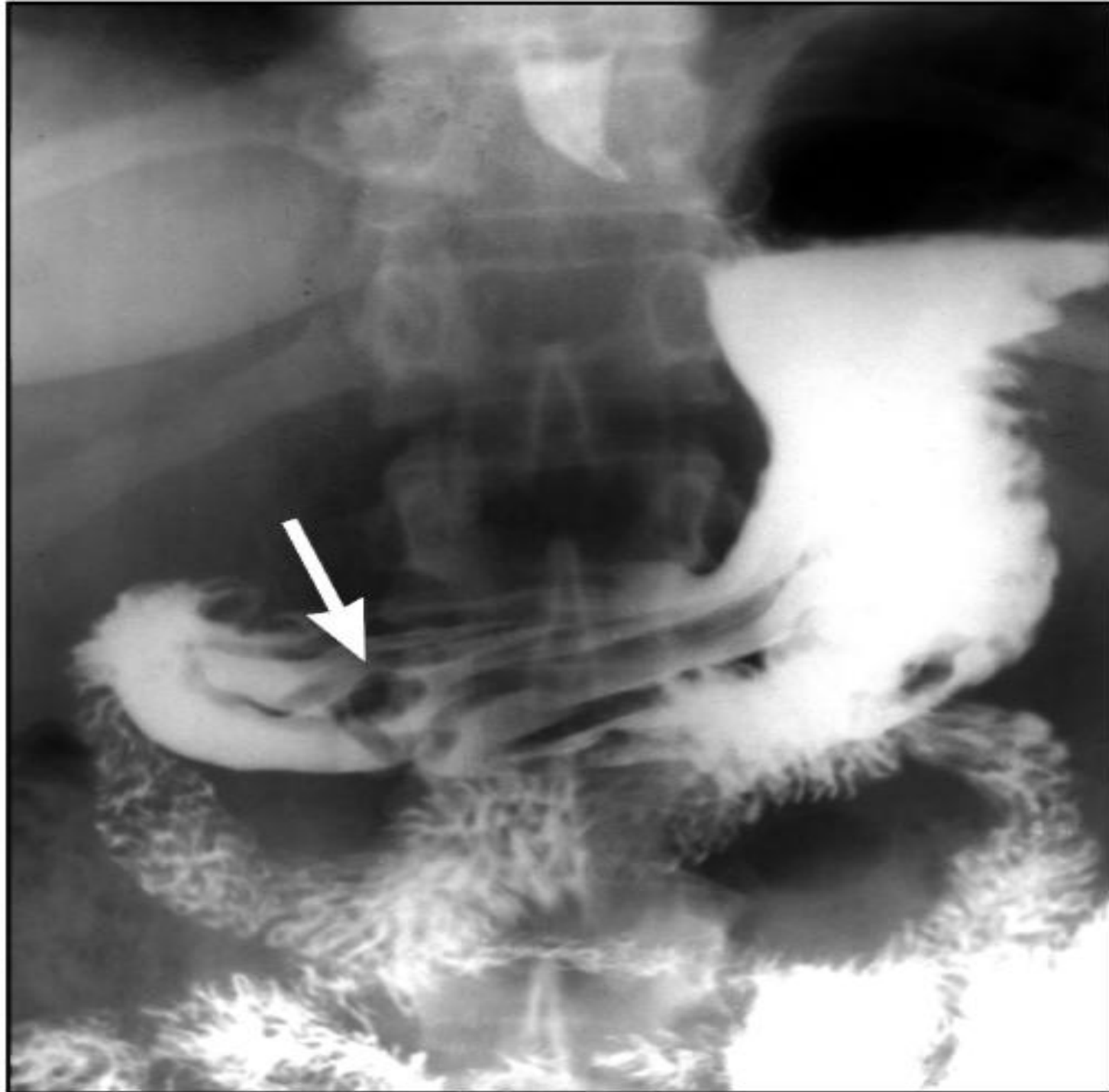
Малигнизирова
нная язва угла
желудка
(стрелка)



Рентгенограмма
желудка. Стеноз
выходного
отдела желудка



Рентгенограмма
желудка. Полип
антрального
отдела желудка
(стрелка)





Рентгенограммы желудка - неэпителиальная опухоль антрального отдела желудка (лейомиома): а - обзорный снимок, б - прицельный снимок, в центре опухоли

Рентгенограмма
желудка.
Эндофитный
рак тела
желудка

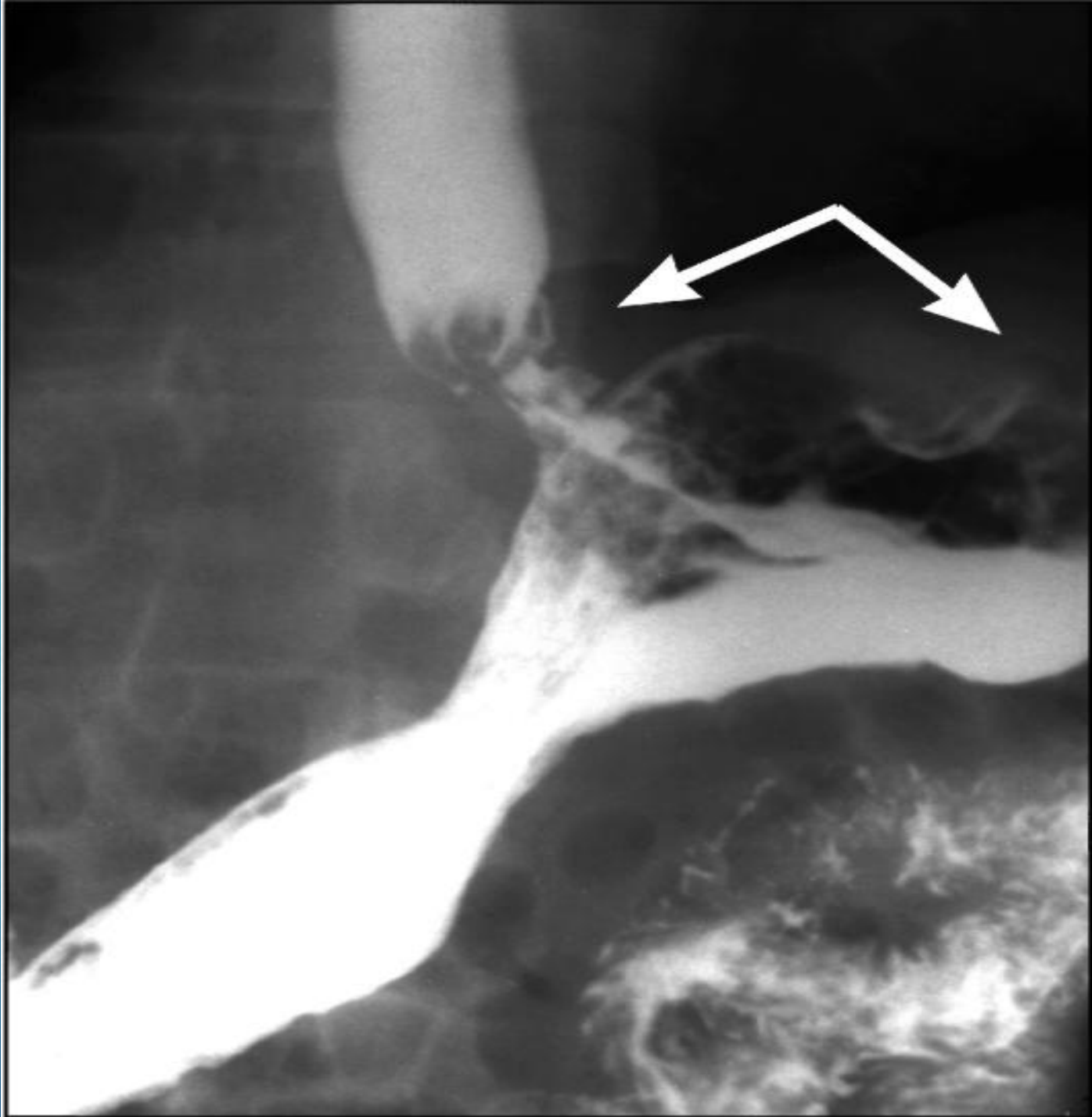


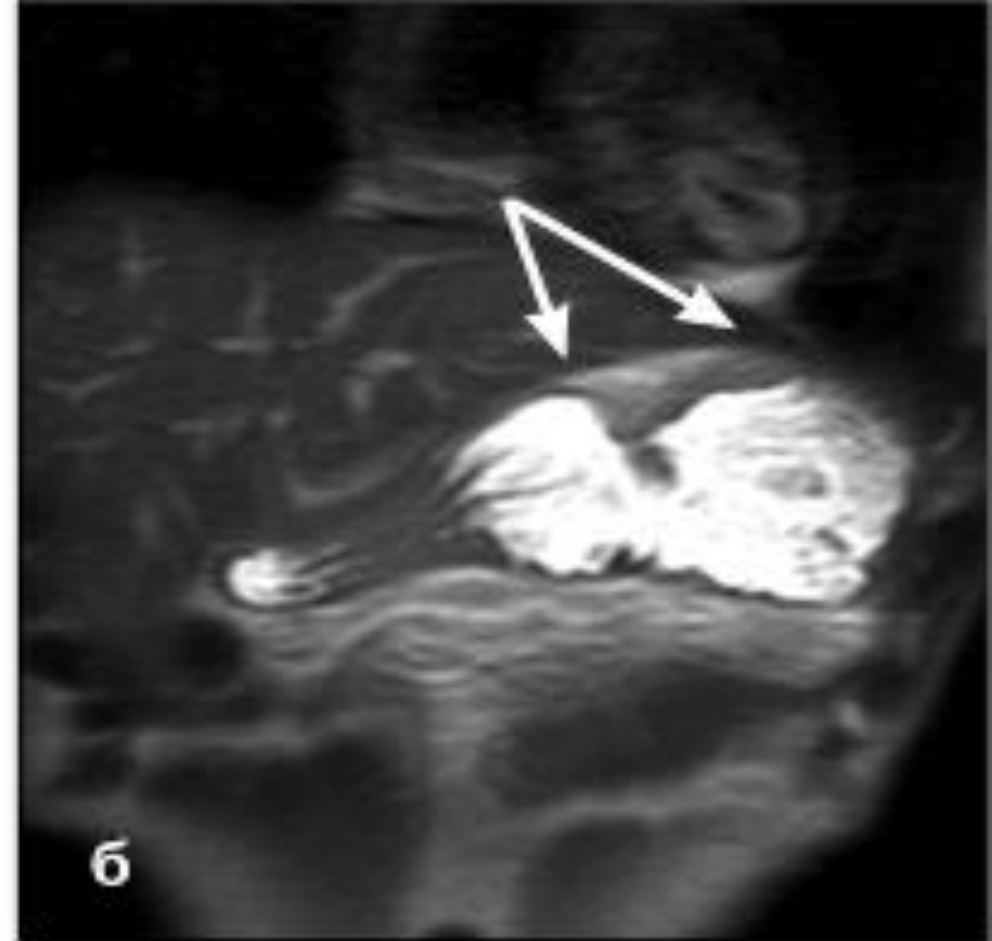
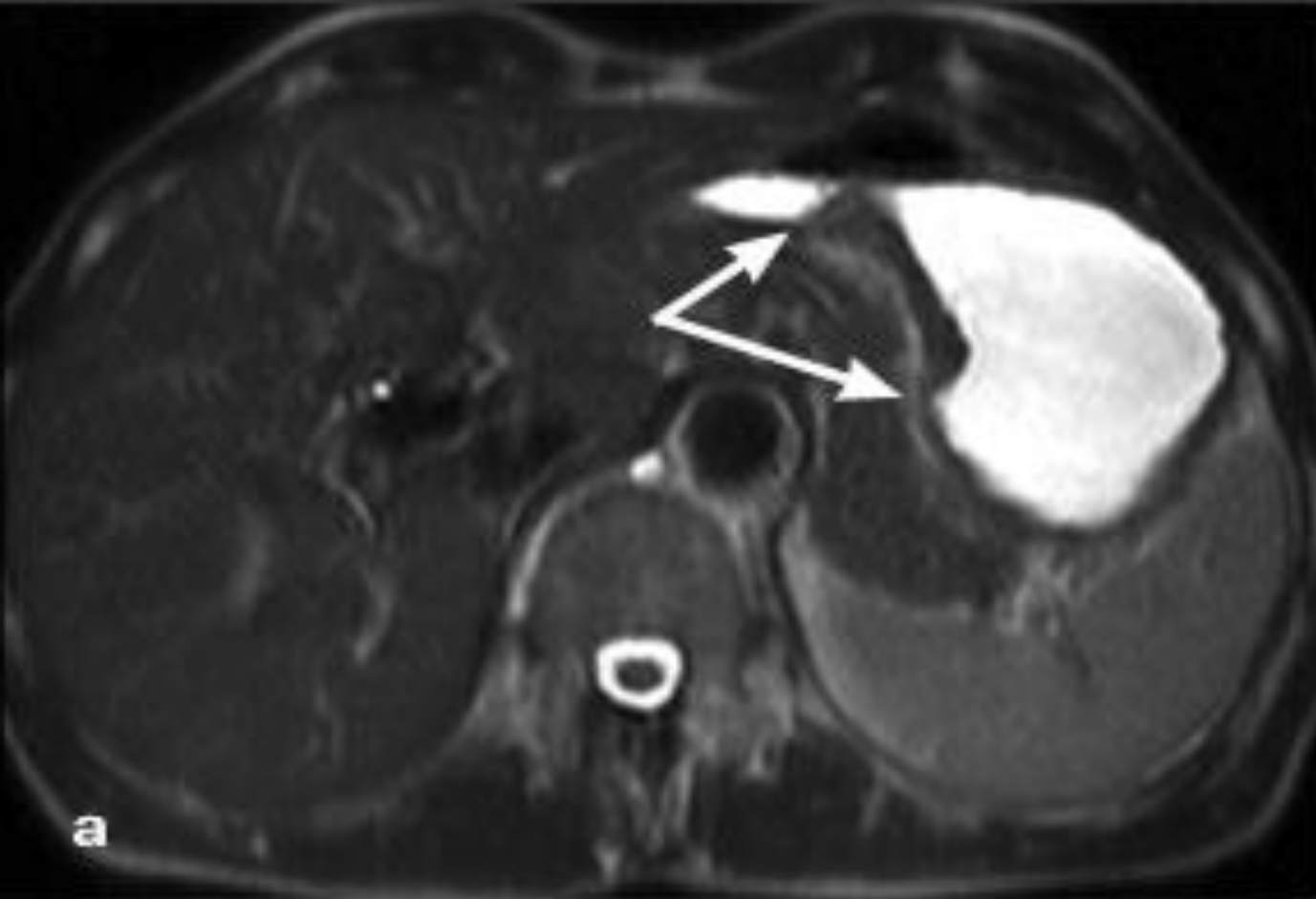
Экзофитный
(блюдцеобразный)
рак желудка



Рентгенограмма
желудка.

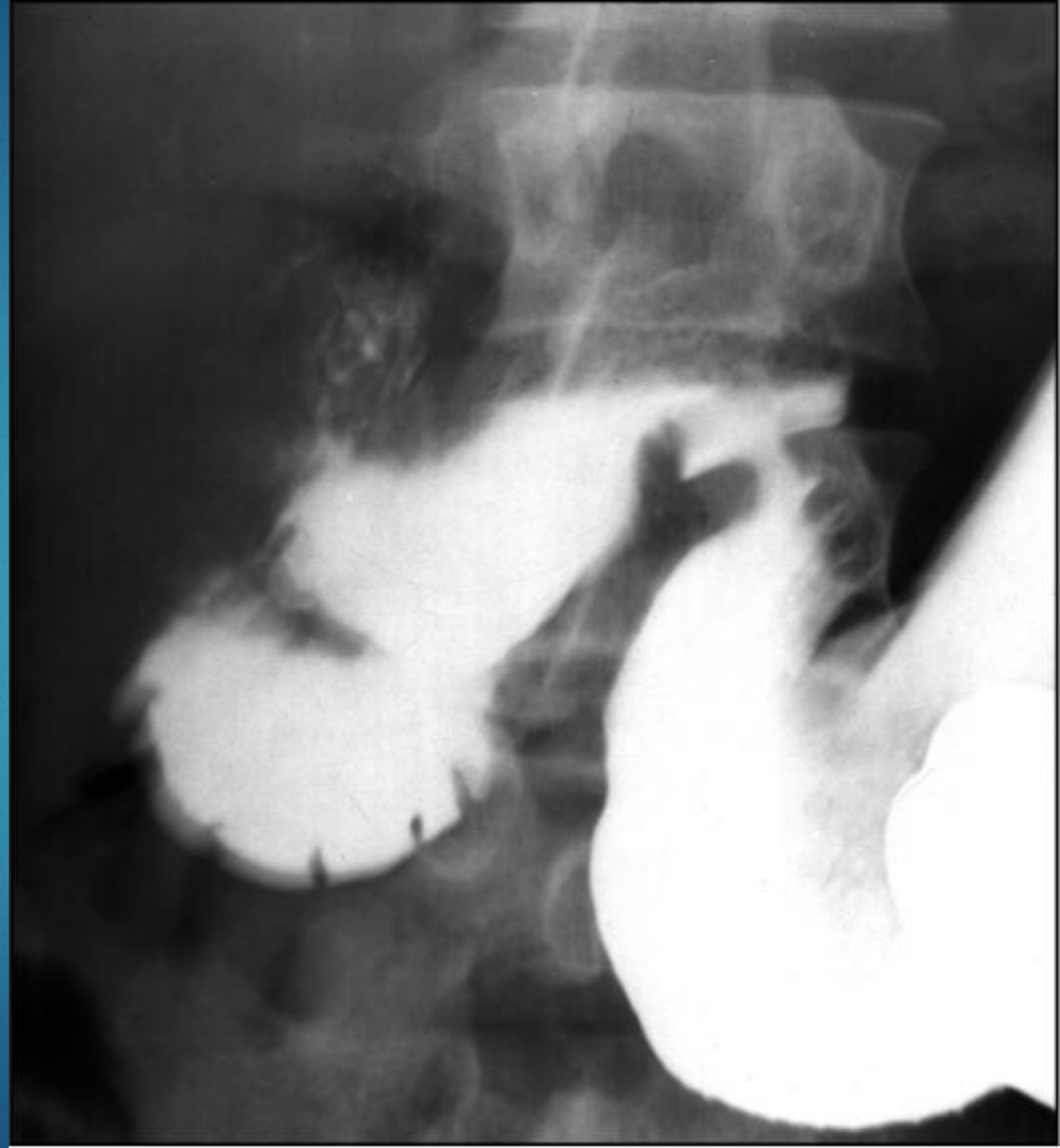
Кардиоэзофагеальный
рак, смешанная форма
роста (стрелка)





МР-томограммы в аксиальной (а) и фронтальной (б) плоскостях - рак тела желудка (стрелки)

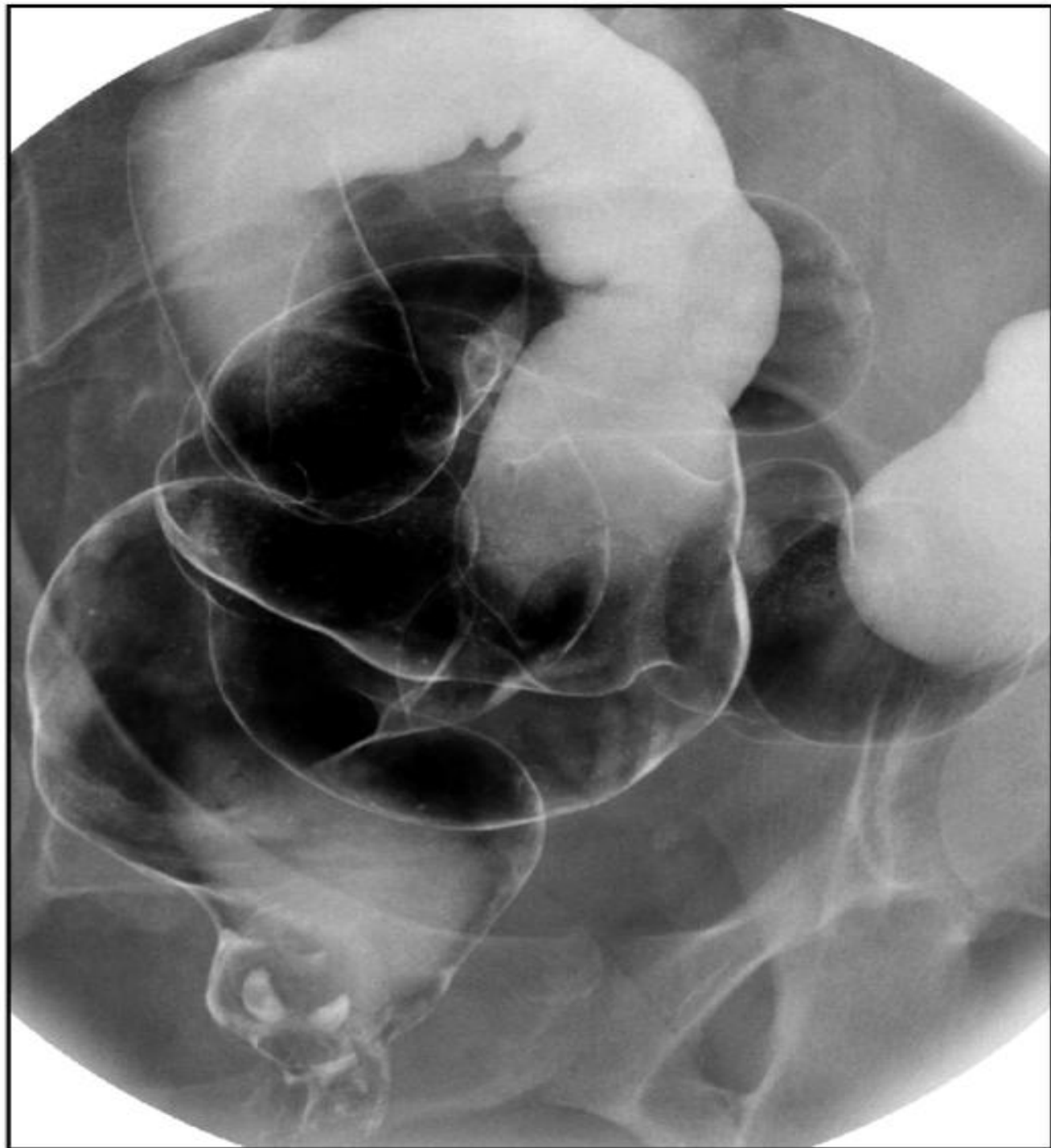
Рентгенограмма.
Частично подвижная
двенадцатиперстная
кишка (duodenum
mobile partiale)



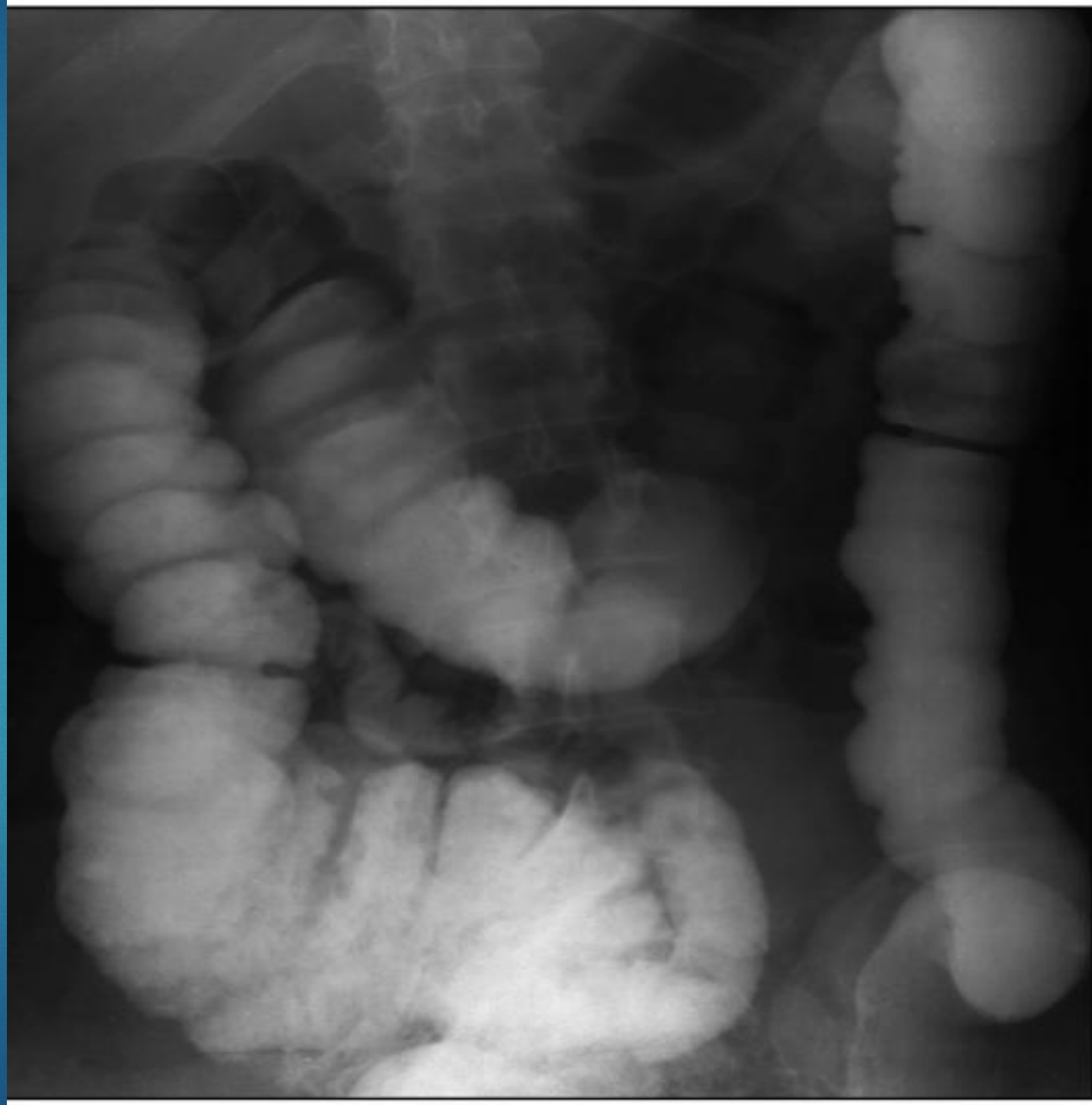


Рентгенограмма. Общая брыжейка тонкой и толстой кишок: а - двенадцатиперстная кишка и начальные отделы тощей кишки расположены справа от позвоночника; б - толстая кишка находится слева от позвоночника

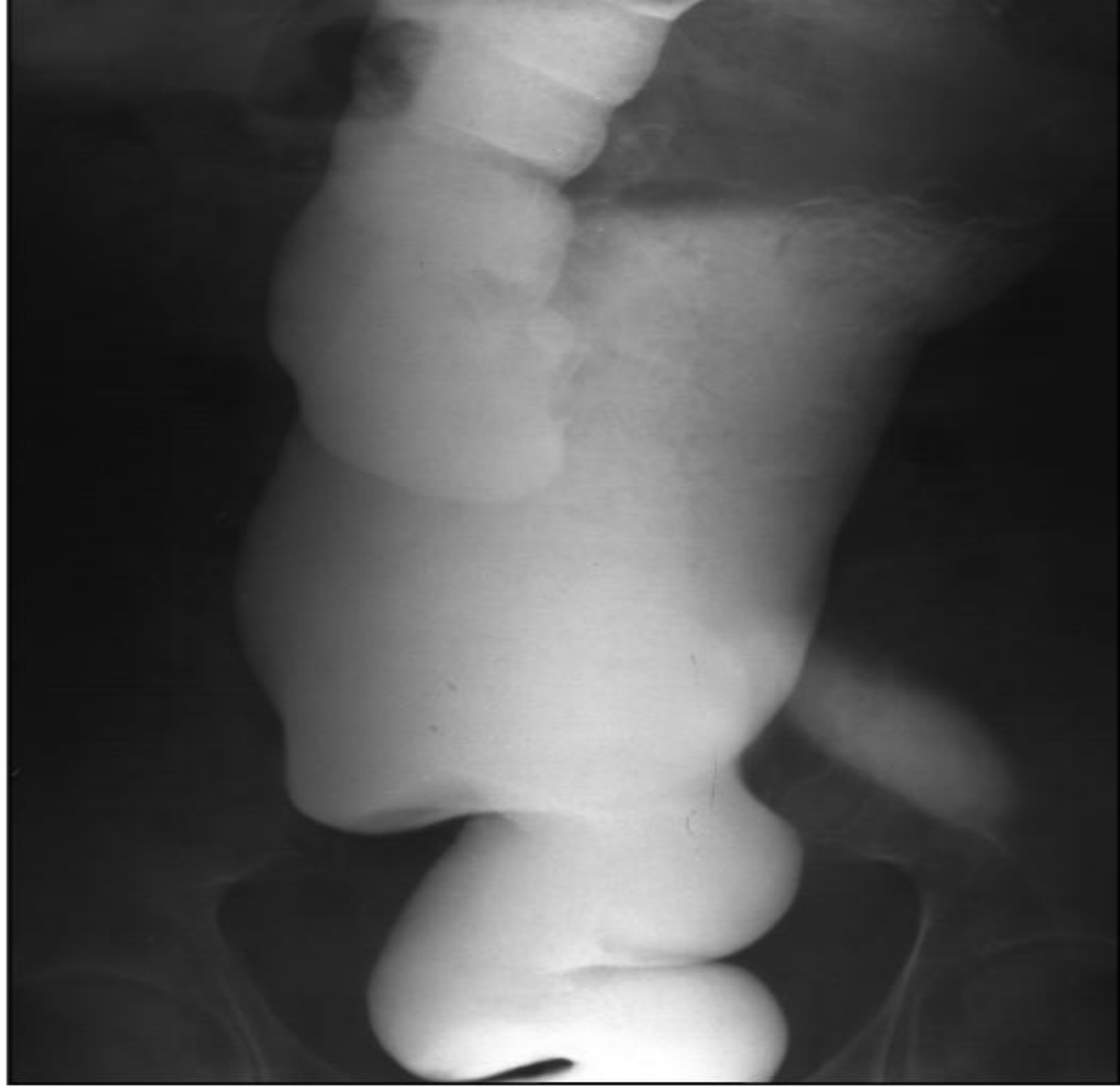
Ирригограмма - ДОЛИХОСИГМА

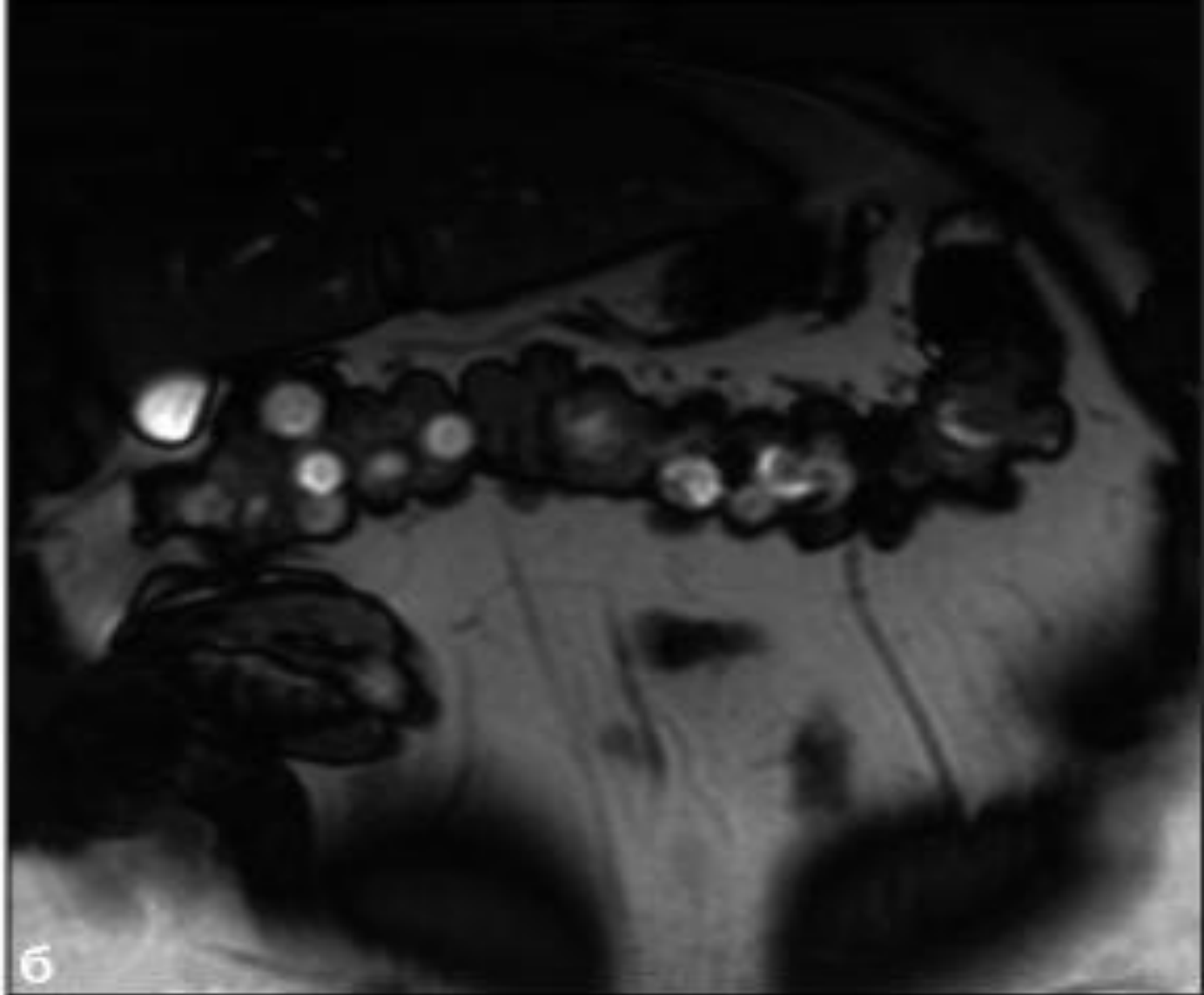


Ирригограмма
- подвижная
слепая кишка

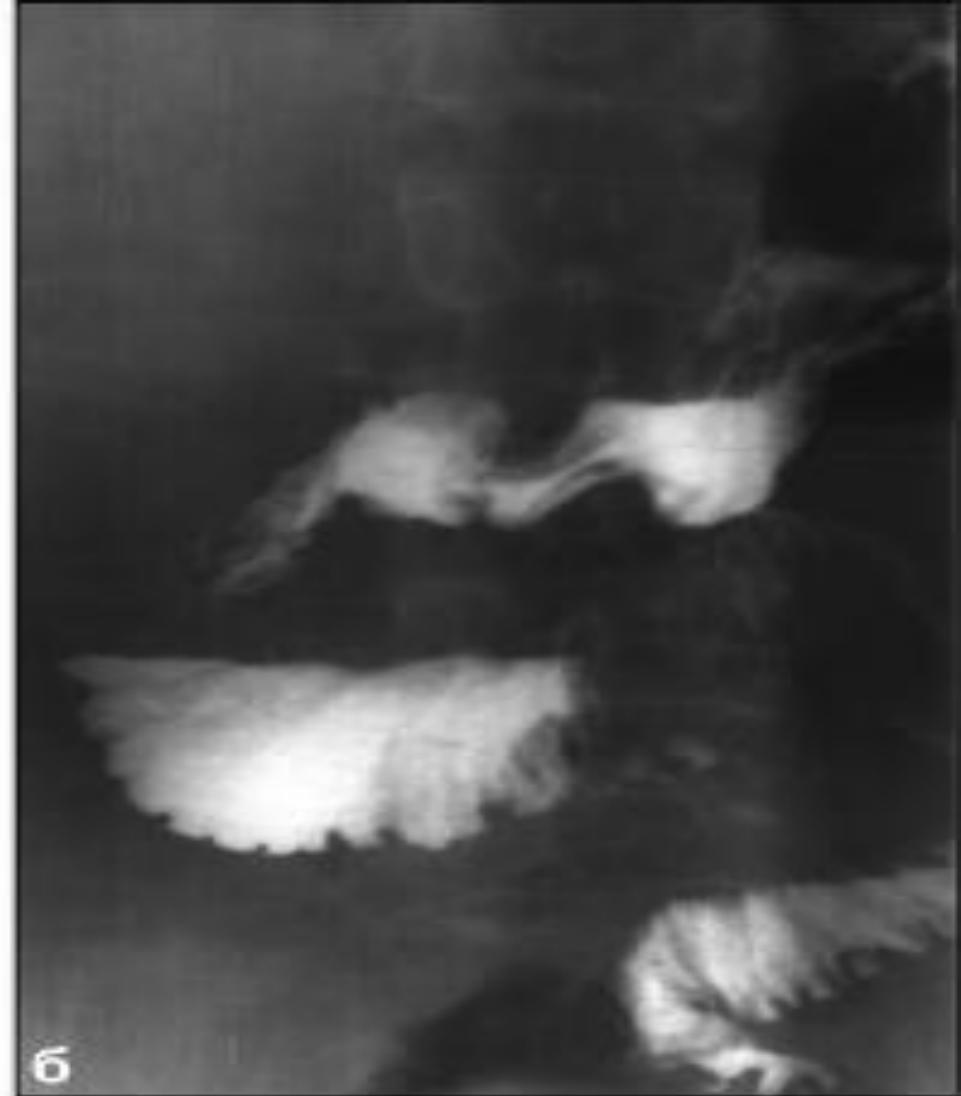


Ирригограмма -
аганглиоз
(болезнь
Гиршпрунга)





Дивертикулез толстой кишки: а - ирригограмма;
б - МР-томограмма



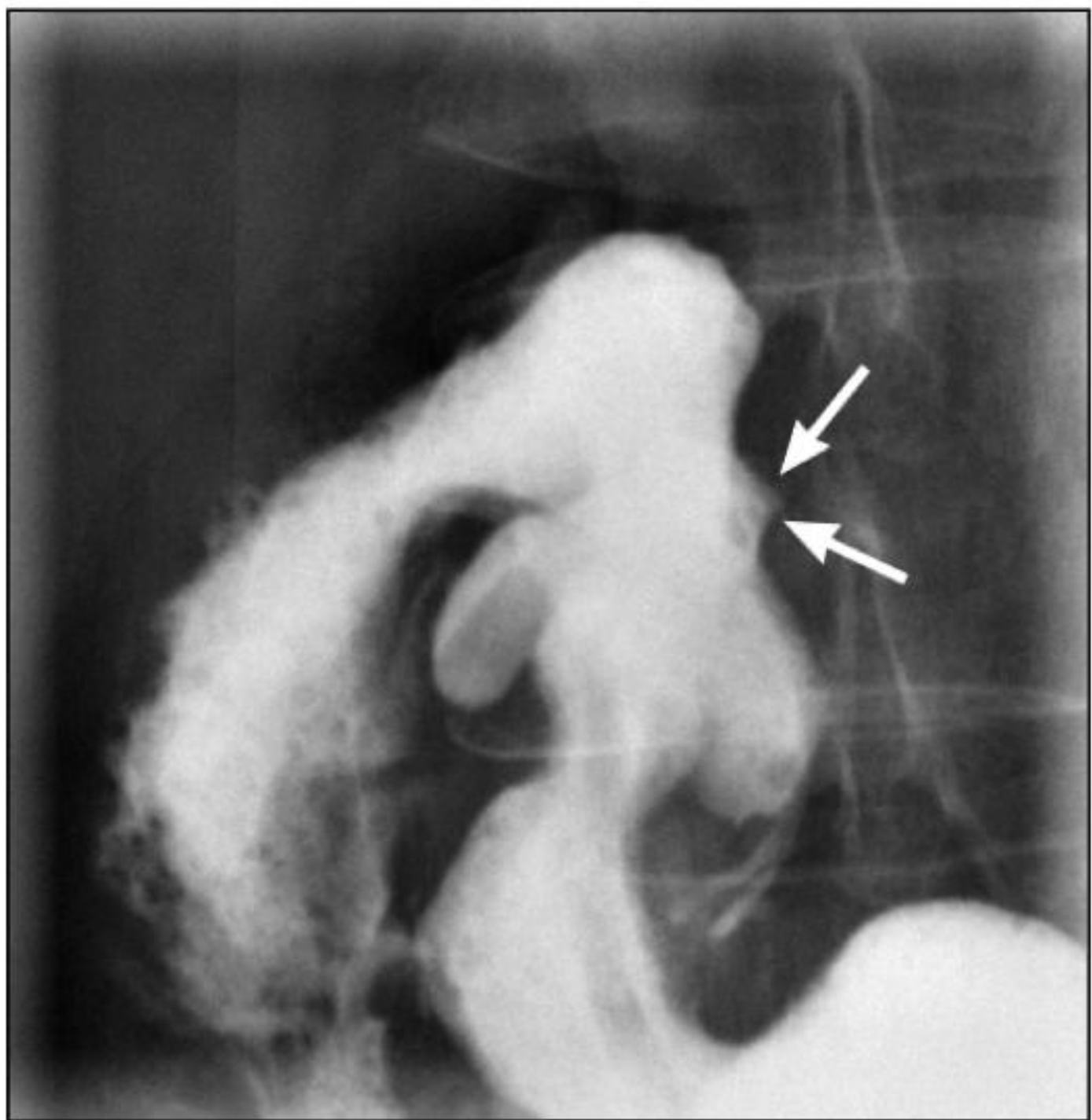
Рентгенограммы двенадцатиперстной кишки.

Дуоденостаз: а - гипертонический; б - гипотонический

Энтерограмма.
Гипермоторная
дискинезия тонкой
кишки, СИМПТОМ
«изолированности»
и *«вертикальной
поставленности»*

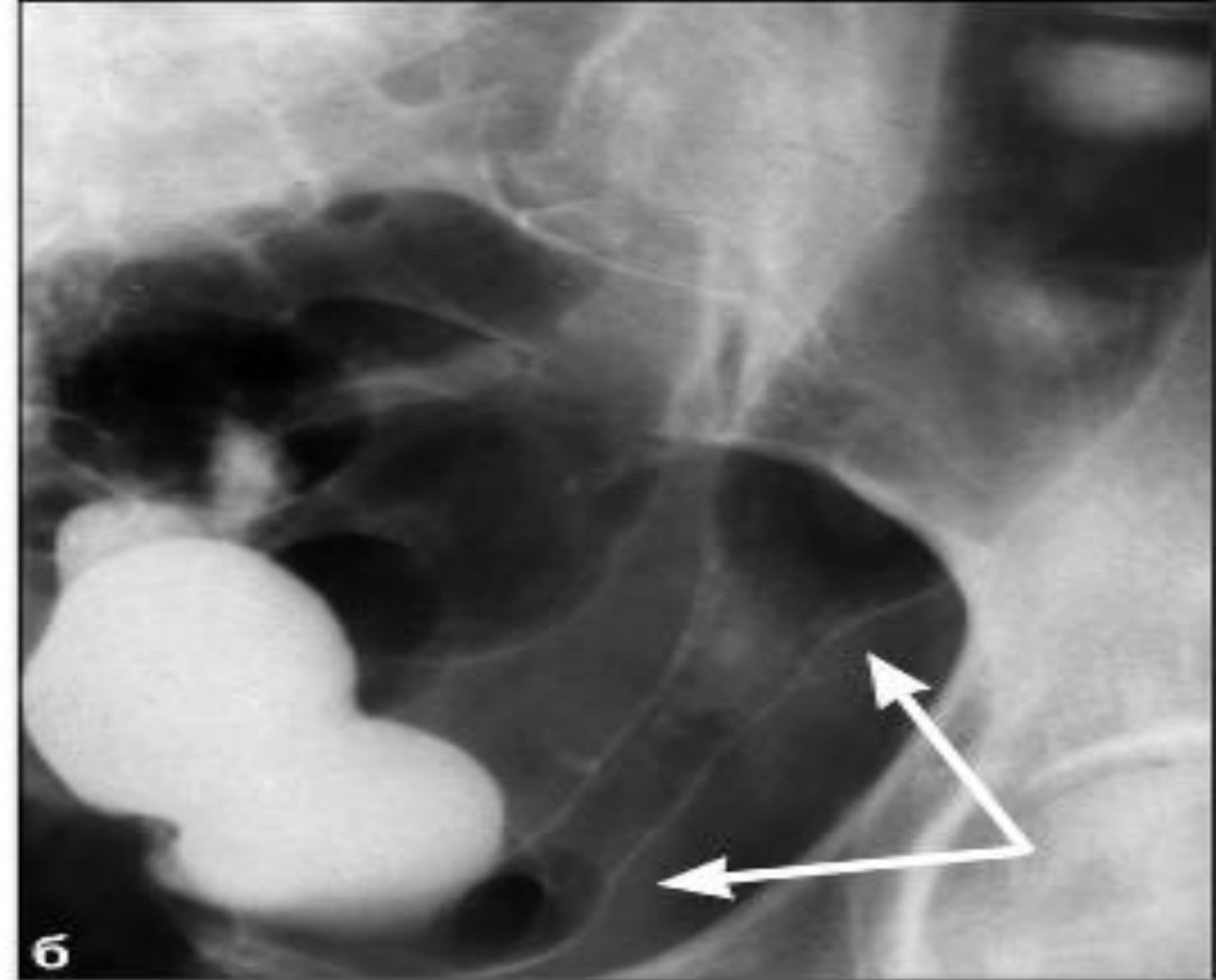


Рентгенограмма.
Язва луковицы
двенадцатиперстн
ой кишки, «*ниша*»
на медиальном
контуре луковицы
(стрелки)



Энтерограмма - ЭНТЕРИТ

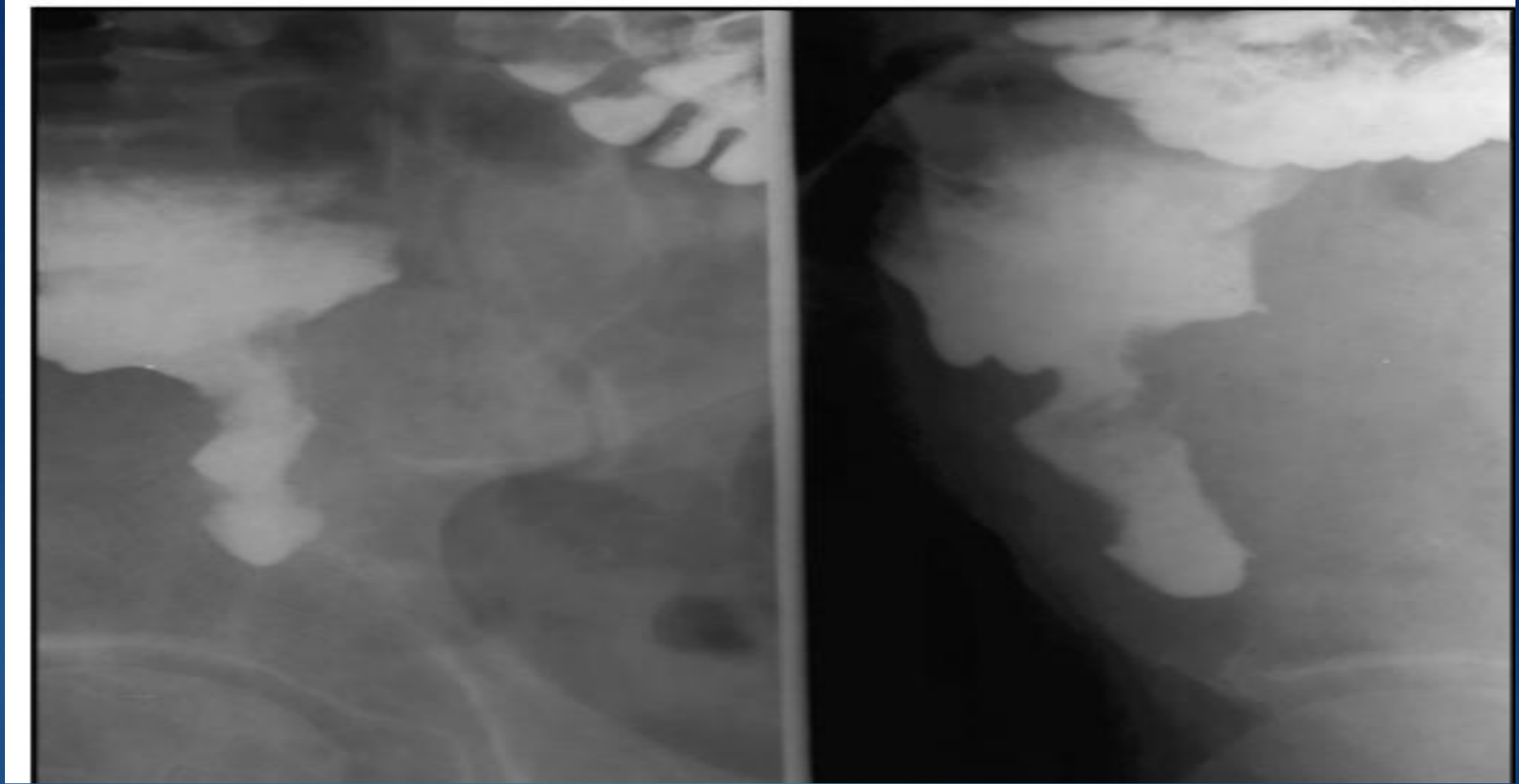




Рентгенограммы. *Болезнь Крона*: а - поражен терминальный отдел тонкой кишки (стрелка), б - поражен дистальный отдел нисходящей ободочной кишки (стрелки)

Компьютерная
томограмма -
болезнь Крона,
свищ между
тонкой и
толстой
кишками

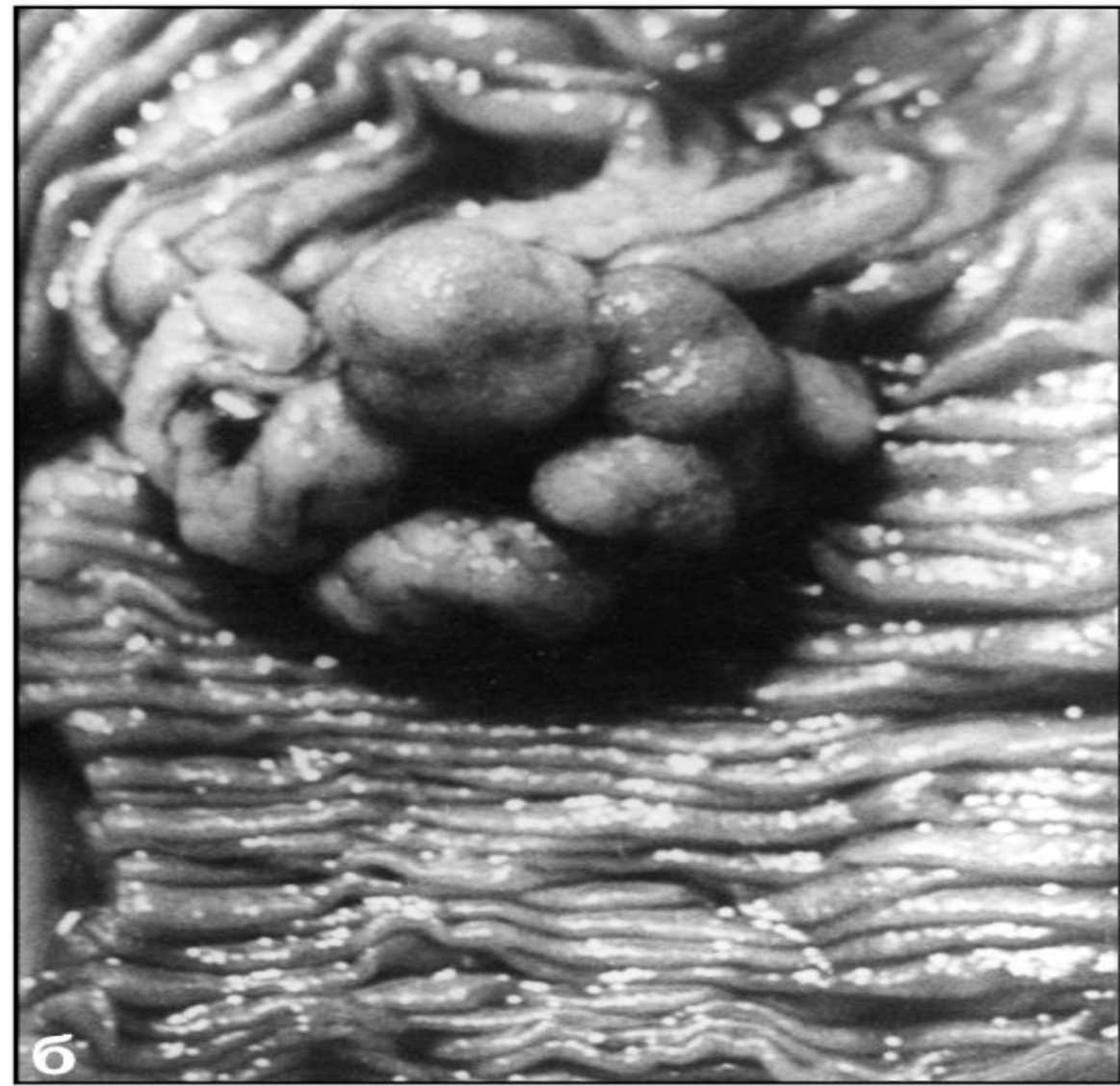
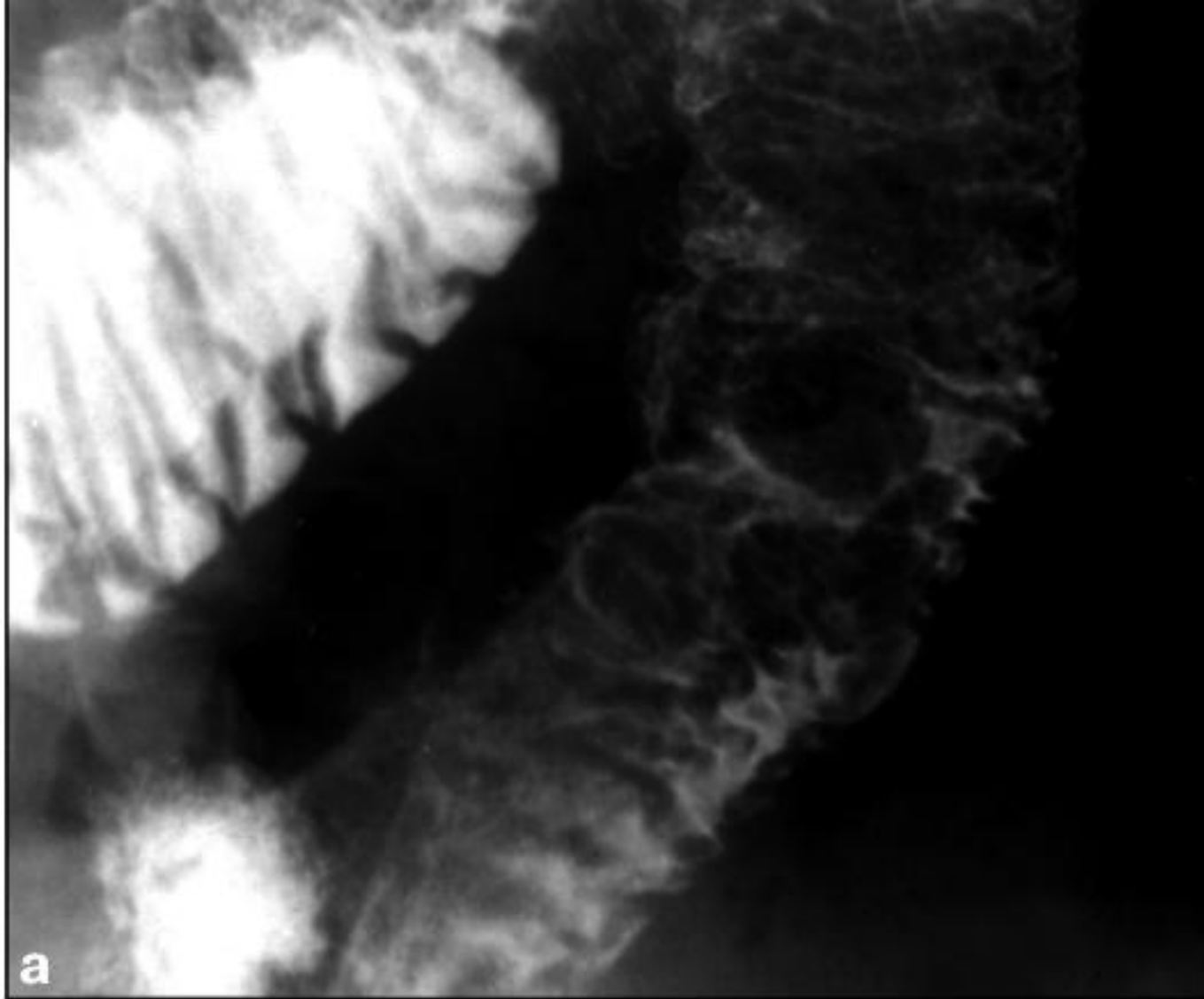




Ирригограмма. Спазм слепой кишки при туберкулезном илеотифлите (симптом *Штирлина*)

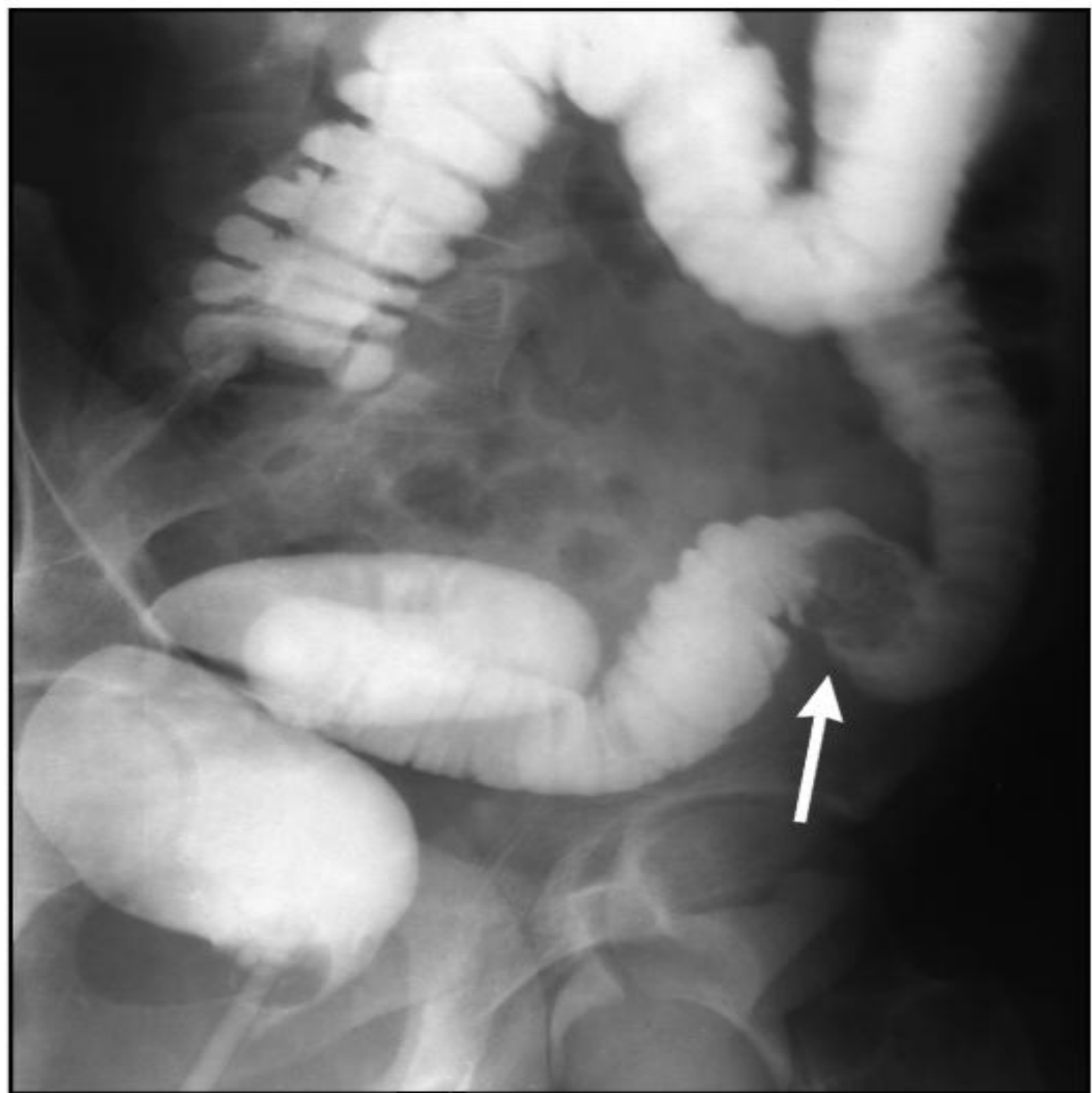


Ирригограммы. *Хронический колит*: а - отсутствие гаустрации; б - утолщенные псевдополипозные складки



Полипы тощей кишки: а - энтерограмма;
б - препарат

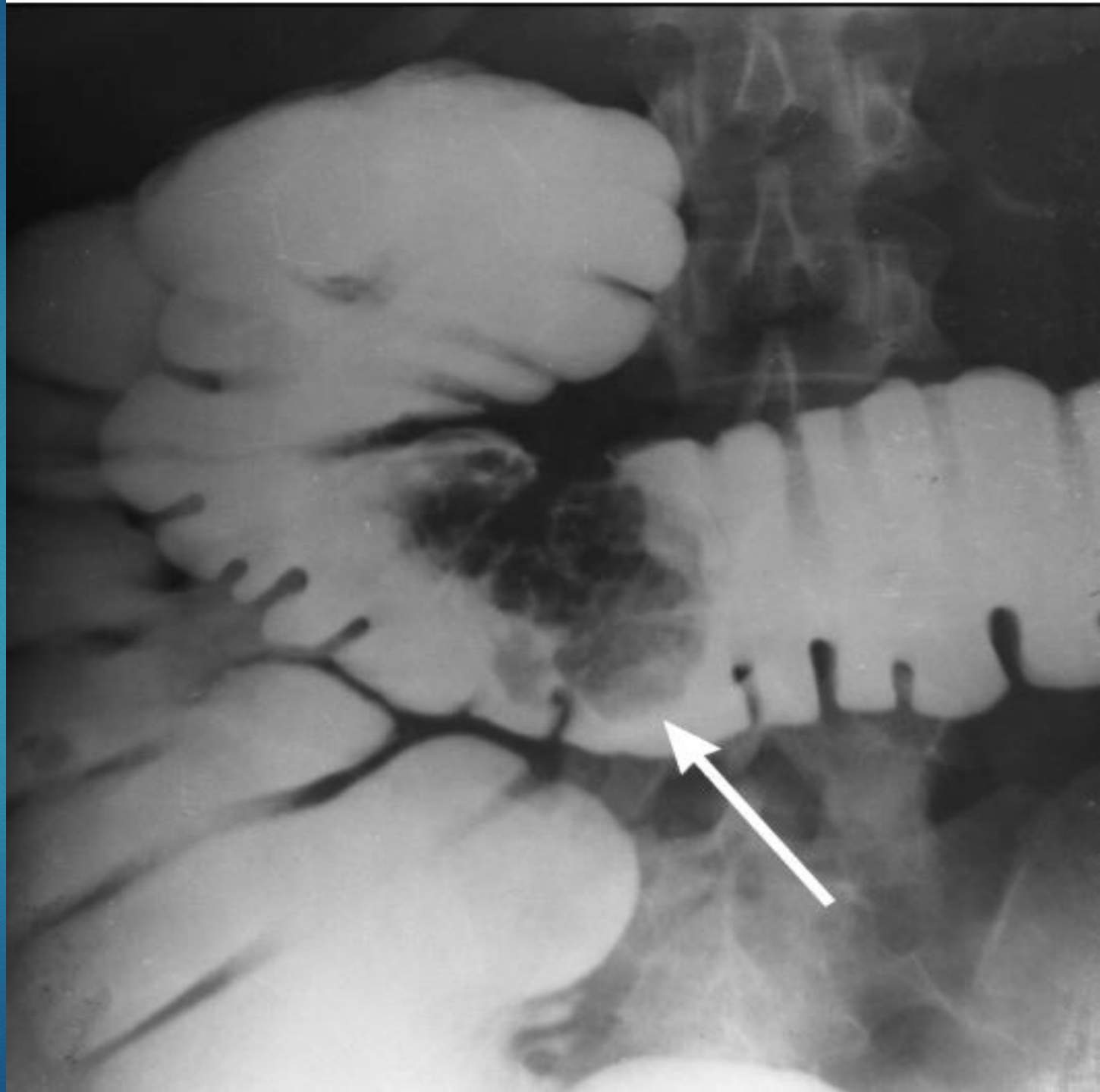
Ирригограмма.
Полип
СИГМОВИДНОЙ
кишки (стрелка)



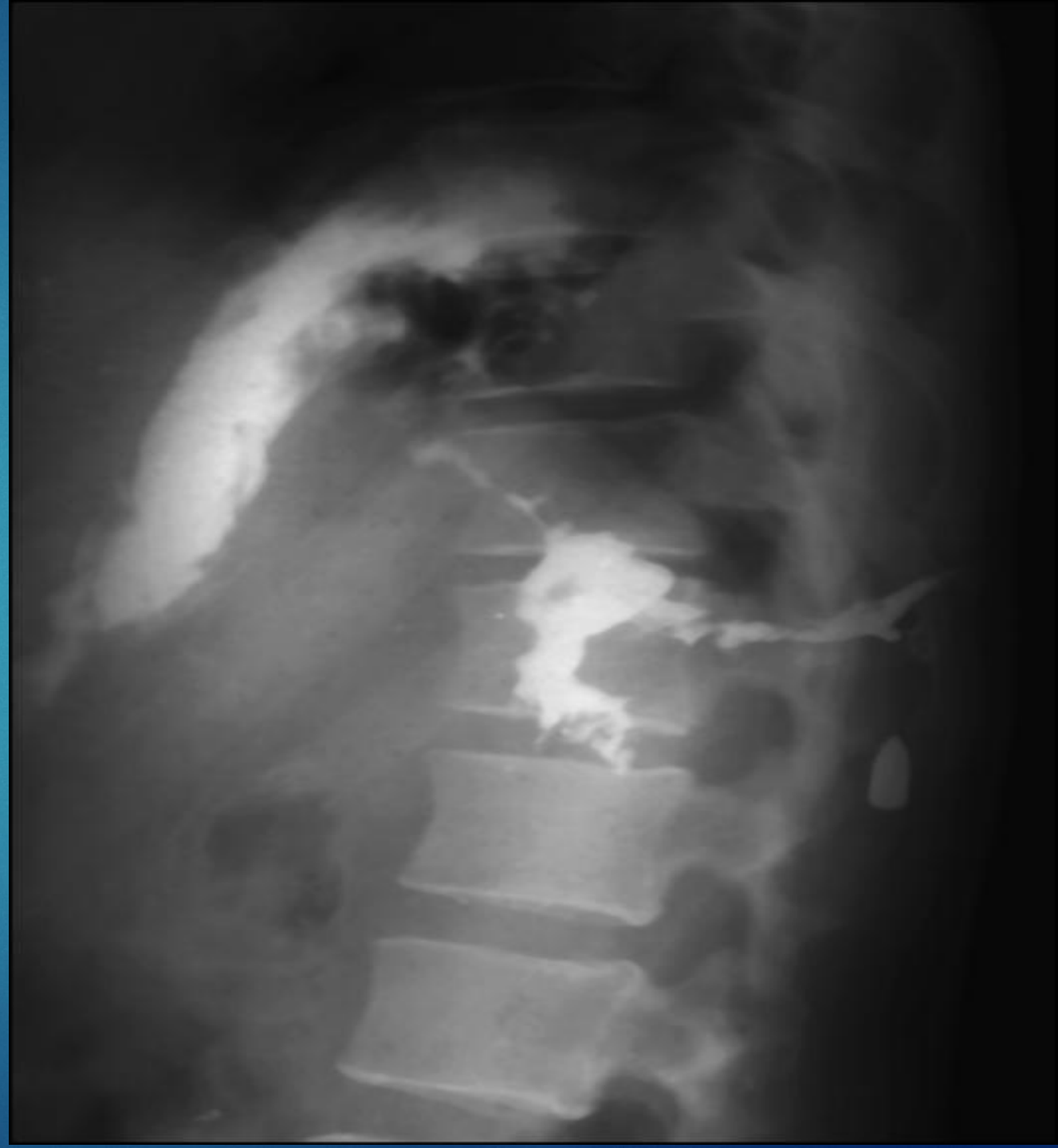
Ирригограмма -
эндофитный
рак толстой
кишки
(стрелка)



Ирригограмма -
экзофитный рак
поперечной
ободочной
кишки (стрелка)



Рентгенограмма.
Проникающее
ранение брюшной
полости (пулевое),
желудочный свищ



Обзорная
рентгенограмма
живота - спаечная
тонкокишечная
непроходимость
(арки, *чаши*
Клойбера)



Энтерограмма -
механическая
низкая
тонкокишечная
непроходимость





Низкая толстокишечная непроходимость, заворот сигмовидной кишки: а - обзорная рентгенограмма живота; б - ирригограмма



Спасибо за внимание!