

Тема урока: Пороки древесины. Профессии, связанные с обработкой древесины и древесных материалов



Цели урока:

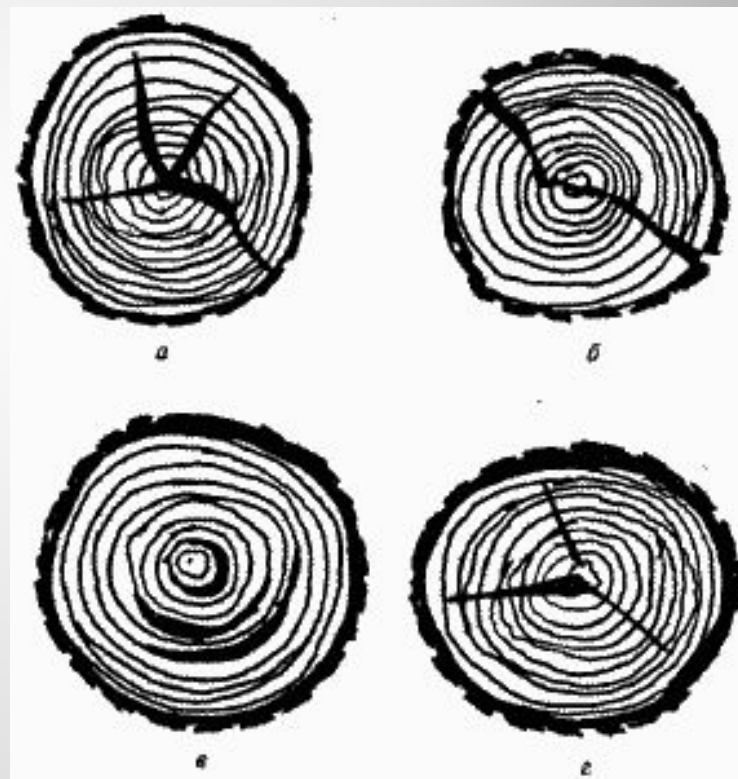
- Дать определение понятию «Порок древесины»;
- Научиться распознавать основные пороки древесины по внешнему виду;
- Формировать технологическую культуру.

Знаем ли мы?

- Какие виды продукции получают в лесхозах?
- Какие породы деревьев растут в районе твоего проживания ?
- Чем занимается деревообрабатывающая промышленность ?
- Перечислите достоинства и недостатки древесины.
- Назовите рабочие профессии, применяемые в лесной промышленности.



Пороки древесины — это особенности и недостатки древесины, как всего ствола дерева, так и отдельных его участков, ухудшающие её свойства и ограничивающие возможности её использования.

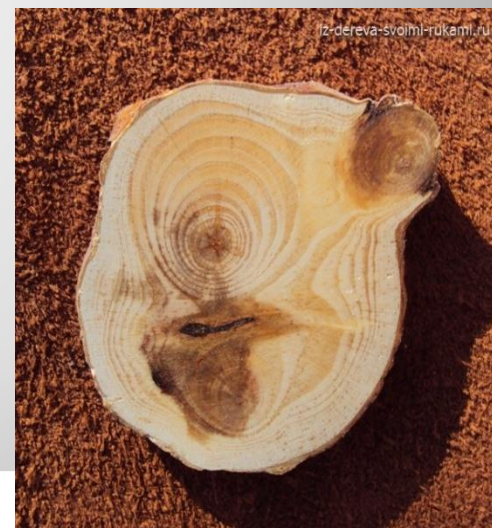


К основным порокам древесины относятся:

- Трещины;
- Повреждения насекомыми;
- Изменение формы ствола и строения древесины;
- Сучки;
- Гниль.



Распознай пороки:



Сучки – это заключенное в стволе дерева основание ветвей, живых или отмерших при жизни дерева.



Виды сучков:

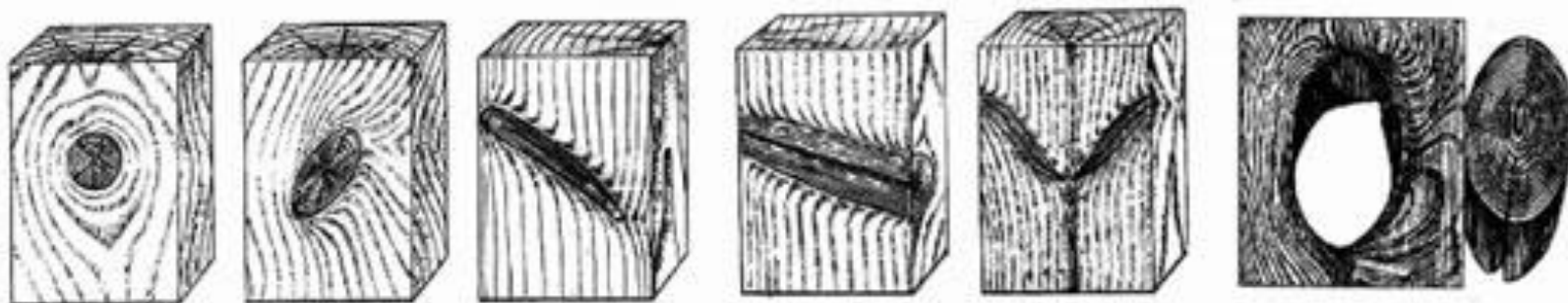
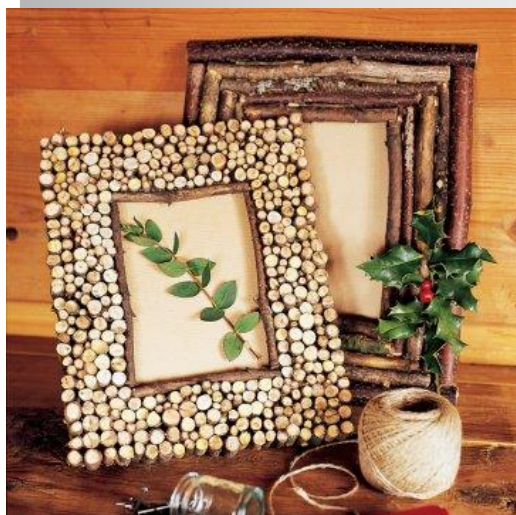


Рис. 1.1. Разновидности сучков: 1 - круглый, 2 - овальный, 3 - продолговатый, 4 - сшивной, 5 - разветвленный (лапчатый), 6 - выпадающий.

Использование древесины с сучками в поделках:



Трещины – это разрыв древесины вдоль волокон. Образует группу пороков древесины.



Повреждение насекомыми (червоточина)
– это отверстия и ходы, которые оставляют насекомые (жуки и их личинки), питающиеся древесиной.



Пороки формы ствола – это особенности и недостатки древесины, как всего ствола дерева, так и отдельных его участков, ухудшающие её свойства и ограничивающие возможности её использования.



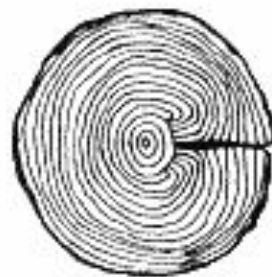
Наросты на стволе дерева



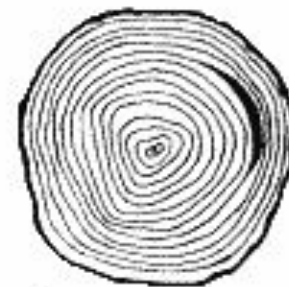
Закомелистость (увеличение диаметра нижней части ствола)



Свилеватость (сложноплетенное расположение волокон ствола)



Прорость (повреждение клетчатки древесины)



Засмолок (участок ствола, пропитанного смолой)

Пороки строения древесины – это отклонения от нормы в строении ствола, все нарушения физического состояния.



Гниль древесины возникает в результате поражения ее дереворазрушающими грибами, которые могут развиваться как на растущем, так и на срубленном дереве.



Профессии, связанные с обработкой древесины и древесных материалов:

- Оператор лесозаготовительного комбайна (харвестера)



- Вальщик леса – специалист, занимающийся заготовкой древесины.



Это надо знать!



Составьте опорный конспект.

Слова помощники: лесозаготовка, лесовоз, пороки древесины (трещины, червоточина, сучки, гниль); оператор лесозаготовительного комбайна, вальщик леса.

