



Тема: Действующая судебная система в РБ (порядок формирования и компетенция судов)

Подготовил П.В.Мытник





Вопросы

1. Конституционный Суд РБ: понятие, предназначение и порядок формирования.

2. Компетенция Конституционного Суда. Виды контроля, осуществляемого судом. Постановления суда.

3. Система судов общей юрисдикции. Районный суд, состав и компетенция.





Вопросы

4. Областной (Минский городской) суды, их состав и компетенция.
5. Экономический суд области (г. Минска): правовая основа функционирования, состав, структура и компетенция.
6. Верховный Суд РБ, его состав и компетенция.



Литература

- Конституция РБ
- КоСиСС
- О конституционном судопроизводстве:
Закон Респ. Беларусь, 8 января 2014 г.,
№124-З

1. Конституционный Суд РБ : понятие, предназначение и порядок формирования.

Судебную систему РБ функционируют

- Конституционный Суд РБ
- подсистема судов общей юрисдикции.

КС РБ

- создан в соответствии с Конституцией РБ 1994 г. в апреле 1994 года.

Задачи КС:

- 1) защита конс. строя РБ;**
- 2) защита гаран-ых Конст-й прав и свобод человека и гражданина;**
- 3) обеспечение верховенства Конст-и и ее непоср-ного действия на терр-ии РБ;**
- 4) обеспечение соответствия НПА госорганов Конст-ии;**
- 5) утверждение законности в нормотворчестве и правоприменении.**

Правовую основу деятельности КС РБ составляют:

- 1) Конституция РБ;
- 2) КоСиСС;
- 3) Закон «О конституционном судопроизводстве».

Формирование КС:

- 6 судей назначаются Президентом РБ;
- 6 судей избираются Советом Республики НС РБ.

Председатель КС

- Назначается Президентом РБ с согласия Совета РБ.

Полномочия:

- организует деятельность КС;
- председательствует на заседаниях;
- контроль за исполнением заключений и решений;
- руководство Секретариатом и др.

2. Компетенция КС. Виды контроля, осуществ-мого судом. Постановления суда.

- **Конст-е судопр-во** - определенный Законом «О кон-м судопр-ве», иными законод. актами порядок рассм-ния в КС дел, принятия по ним заключений или решений, а также совершения судьями КС и участниками конст-ного судопр-ва процесс-ых действий, направ-ных на осуществление предост-ых им проц-ых прав и испол-я обязан-й.

Виды производств в КС (полномочия суда):

- 1) предварительный контроль;**
- 2) последующий контроль;**
- 3) производство по делу о наличии фактов систем-го или грубого нарушения палатами НС Конституции;**
- 4) произв-во по делу о наличии фактов систем-го или грубого нарушения местным советом депутатов требований законодательства и др.**

КС дает заключения по предложениям

- Президента РБ,
- Палаты представителей НС,
- Совета Республики НС,
- Верховного Суда РБ,
- СовМин РБ

Значение заключений КС

- НПА, признанные согласно заключению КС РБ не соответствующими Конституции РБ или НПА, обладающим более высокой по отношению к ним юр-й силой, считаются утрат-ми силу в целом или в определенной их части с момента внесения в них соответств-х изменений и (или) дополнений либо принятия новых НПА.

При КС создан

- **Научно-консультационный совет**
- **Официальное издание КС – «Вестник Конституционного Суда Республики Беларусь», который издается с 1994 года.**

3. Система судов общей юрисдикции. **Районный суд, состав и компетенция.**

Ещё раз:

- В РБ функционирует КС и подсистема судов общей юрисдикции.

Систему судов общей юрисдикции составляют:

- 1) районные (гор-е) суды;**
- 2) областные (Минский городской);
экономические суды областей (г.Минска);**
- 3) Верховный Суд РБ.**

Задачи СОЮ (ч.2 ст.6 КоСиСС):

- 1) защита гарантированных Конс-й РБ и иными актами законод-ва личных прав и свобод, социально-экономических и политических прав граждан;**
- 2) защита конституционного строя РБ;**
- 3) защита гос-ых и общ-ых интересов, прав организаций, инд-ых предпринимателей;**

Задачи СОЮ (ч.2 ст.6 КоСиСС):

- 4) обеспечение правильного применения законод-тва при осуществлении правосудия;**
- 5) укрепление законности и предупреждению правонарушений.**

Районный (г) и специал-й суды образуются, реорг-ся и ликвид-я Президентом по представлению Председателя ВС.

- **Районный (г) состоят из председателя суда и судей.**
- **Колич-й состав судей районного (г) и специал. судов устанав-ся Президентом РБ по представлению Председателя ВС РБ.**

Состав районного (г) и специал-го судов

- из судей, в т.ч. Председателя.
- По представлению Председателя ВС может вводиться должность зама.

Компетенция районного (г) суда:

- 1) рассматривает в пределах своей компетенции в качестве суда 1-й инстанции и по ВОО ГД, а также в качестве суда 1-й инстанции УД и дела об адм. правонарушениях;**
- 2) рассматривает Ж (протесты) на пост-я по делам об адм-х правонарушениях;**
- 3) изучает и обобщает судебную практику, ведет судебную статистику.**

Председатель Р(Г)С:

- руководит деятельностью суда;**
- председательствует в судебных заседаниях;**
- назначает судей в качестве председателей в СЗ;**
- распределяет обязанности между судьями;**
- организует изучение и обобщение СП и статистики;**
- руководит работой аппарата суда и др.**



4. Областной (МГ) суды, их состав и компетенция.

В каждой области РБ, г.Минске действуют областной суд, а в Минске - МГС.





Областной (МГС) суды

состоят из председателя суда, 1-го зама, зам-й председателя суда и судей.



Компетенция областного (МГС):

- 1) рассм-т в качестве суда 1 инст, в порядке надзора и по ВОО Г и У Д и дела об админ-х правонаруш-х;
- 2) рассм-т в соответствии с з/д актами Г и УД в апелл-м порядке, а также жалобы (протесты) на постан-я районных (г) судов по делам об адм-х правонарушениях;
- 3) осуществляет надзор за судебной деятельностью ниж-их судов, оказывает им помощь в применении законодательства и др.

Председатели обл (МГС), зам-ли

- назначаются Президентом РБ по представлению Председателя ВС РБ сроком на **пять лет**.

1-й зам курирует работу по организ-му и матер-техническому обеспечению деятел-ти суда и нижестоящих судов.

Председатели обл. (МГС):

- руководит деятельностью суда;**
- формирует судебные составы;**
- утв-т составы СК (по согл. с ВС);**
- распр-т обязан-ти между своими зам-ми;**
- созывает президиум суда и председ-т на его заседаниях;**
- могут председ-вать в суд-ых заседаниях;**
- назначают судей в качестве председ-щих в судебных заседаниях и др.**

5. Экономический суд области (г. Минска): правовая основа функц-я, состав, структура и компетенция.

Подсистема экономических судов:

- экон-е суды областей**
- судебная коллегия по экон-м делам ВС РБ.**

Задачи экономич-их судов (ст.4 ХПК):

- 1) защита нарушенных или оспариваемых прав и ЗИ юрлиц, индивид-ых предприн-ей, а также прав и законных интересов РБ, админ-террит-ных единиц РБ, госорганов, органов местного управления и самоуправления, иных органов и долж.лиц в хоз-ной (экон-й) сфере;**

Задачи экономических судов:

- 2) содействие укреплению законности и предупреждению правонарушений в сфере предпринимательской и иной хозяйственной (экономической) деятельности;**
- 3) содействие становлению и совершенствованию партнерских деловых отношений, достижению примирения сторон, формированию обычаев и этики делового оборота;**
- 4) укрепление авторитета судебной власти.**

Состав ЭС области (г.Минска)

- **Председатель, замы, судьи.**

ЭС:

- рассмт-т ЭД в качестве суда 1 ин, в апелляц порядке и по ВОО;**
- рассмт-т АД в качестве 1 инст, а также Ж(п) на них;**
- изучает и обобщает суд практику, ведет и анализ-т статистику и др.**

Составы судебных коллегий экон-ого суда города Минска (утв. Пред. ВС):

- 1) СК по рассм-ю дел в качестве суда 1 Ин;**
- 2) апелляционная судебная коллегия;**
- 3) СК по административным делам.**

Могут образовываться иные СК для специализ-го рассмотрения дел.

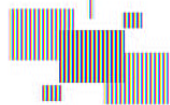
Председатель ЭС :

- руководит деятельностью суда;**
- формирует судебные составы суда;**
- утверждает по согласованию с ВС составы СК;**
- распредел-т обязан-ти между замами;**
- вправе возглавлять судебные коллегии и судебные составы;**
- вправе председ-ть в СЗ и заседаниях судебных коллегий и др.**



6. Верховный Суд РБ, его состав и компетенция.

Возглавляет систему судов общей юрисдикции.





ВС

возглавляет систему судов ОЮ и является высшим судебным органом, который осуществляет правосудие по ГД, ЭД, УД и делам об адм-ых правонарушениях, осуществляет надзор за судеб. деятельностью судов ОЮ и реализует иные полномочия в соответствии с законод. актами.

Состав ВС РБ

- состоит из судей ВС РБ, в том числе Председателя ВС РБ, первого зама и замов Председателя ВС РБ.
- Председатель ВС РБ назначается Президентом РБ с согласия Совета Республики Нац. Собрания РБ из числа судей ВС РБ сроком на пять лет.

Компетенция ВС РБ:

- рассм-т в пределах своей компет-и дела в качестве суда 1 ин, в касс, апелл, надзорном порядке, а также по
- изучает и обобщает судебную практику;
- анализирует судебную статистику общих судов и дает разъяснения по вопросам применения закона;
- разрабатывает предложения по совершенствованию законодательства;
- осуществляет иные полномочия.

Председатель ВС :

- руководит деятельностью ВС и организует деятельность иных судов ОЮ;
- утверждает персональный состав экзамен-ой комиссии по приему квалификационных экзаменов у кандидатов на должности судей судов ОЮ и порядок подготовки и проведения КЭ;

Председатель ВС:

- созывает Пленум ВС, организует работу Президиума ВС и председ-ет в их заседаниях, а также выносит на рассмотрение Пленума и Президиума вопросы, отнесенные к их ведению;
- вносит Президенту представления по вопросам, отнесенным к его компетенции КоСиСС;
- руководит работой по изучению и обобщению судебной практики, анализу судебной ст-ки;

Председатель ВС:

- организует работу по осуществлению контроля за исполнением ППВС;
- формирует судебные составы ВС для рассмотрения дел;
- утверждает составы СК ВС;
- назначает судей в качестве председатель-х в судебных заседаниях, распредел-т иные обязанности между судьями;
- вправе председательствовать в заседаниях СК и др.

Пленум ВС РБ:

- Рассм-т в пределах своей комп. в порядке надзора и по ВОО Г, Э и УД;
- Рассм-ет материалы обобщения суд-ой практики, статистики и дает в порядке судебного толкования общим судам разъяснения по вопросам применения законод-ва;
- Избирает ВКК судей ВС;
- Утв-т порядок формирования и организации работы с резервом кадров (начиная с зама Пр-ля р (г) суда).

Президиум ВС

- образуется в составе Председателя, 1-го заместителя, заместителей Председателя и судей ВС в количестве, установленном Президентом РБ по представлению Председателя ВС РБ.
- Созывается *по мере необходимости*, правомочен при наличии большинства членов.

Судебные коллегии ВС рассматривают:

- Судебные коллегии по У иГД по 1-й инстанции, апелл-м порядке, в порядке надзора и по ВОО;
- СК по ДИнСобств рассм-т ГД в кач-ве суда 1 инст и по ВОО;
- СК по ЭД – в кач. суда 1 инст, в касс. порядке порядке, в порядке надзора и по ВОО.

Заключение

В настоящее время в РБ судебную систему составляют:

- 1) Конституционный Суд;
- 2) Суды общей юрисдикции.

Порядок их создания, организации деятельности и ликвидации предусмотрен Конституцией, КоСиСС, Законом «О конституционном судопроизводстве».

...Ибо каким судом судите, таким будете судимы