

Лабораторная работа № 8

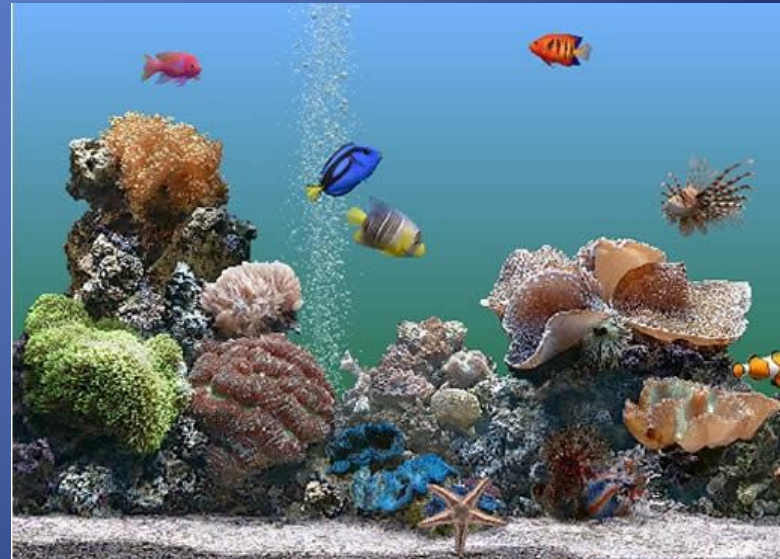
Выделение пищевых цепей

в искусственной
экосистеме.

Цель: изучить и составить цепи питания обитателей аквариума, закрепить понятия продуценты, консументы, редуценты, экосистема

Оборудование:

Изображение искусственных экосистем (пруда, аквариума), обитателей аквариума (растения, моллюски, разные виды рыб, простейшие, сапрофитные бактерии).



Ход работы:

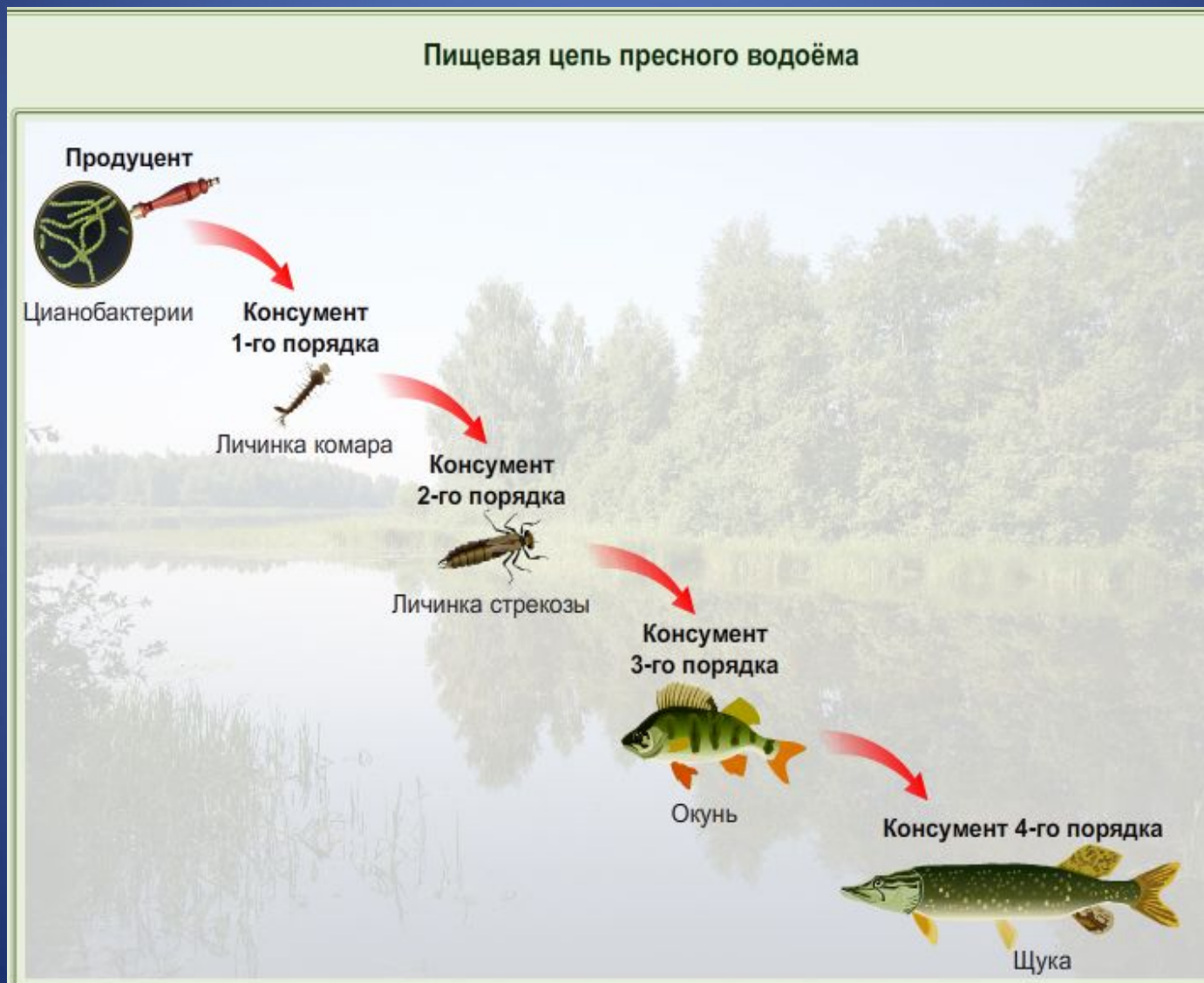
1. Рассмотрите обитателей пруда, назовите их.

Биоценоз – это совокупность разных видов животных, растений, грибов и микроорганизмов, совместно населяющих участок суши или водоема.

Биоценоз пресного водоёма умеренных широт



2. Составьте возможные пищевые цепи обитателей пруда

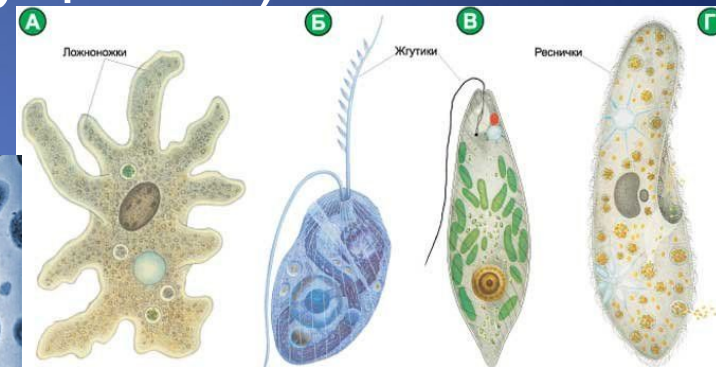
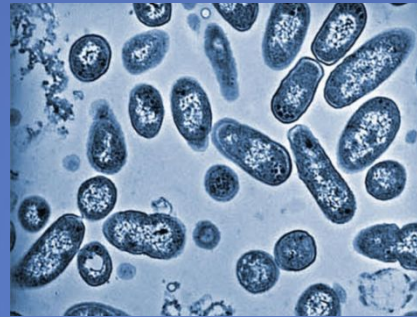


3. Рассмотрите обитателей аквариума, распределите их по функциональным группам (продуценты, консументы, редуценты).



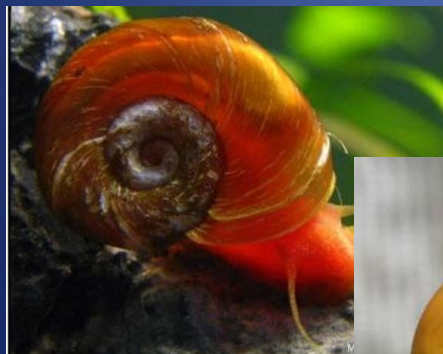
Различные виды рыб

Бактерии



Простейшие

Элодея



Моллюски



Валлиснерия

4. Составьте схемы пищевых цепей аквариума, в котором обитают карась, улитки (прудовик и катушка), растения, инфузория – туфелька, сапрофитные бактерии.
5. Объясните, что произойдет в аквариуме, если из него удалить моллюсков.
6. Сделайте вывод о функциональной роли обитателей аквариума.

