

Я
ПРОФИ



СТУДЕНЧЕСКАЯ
ОЛИМПИАДА
Я – ПРОФЕССИОНАЛ



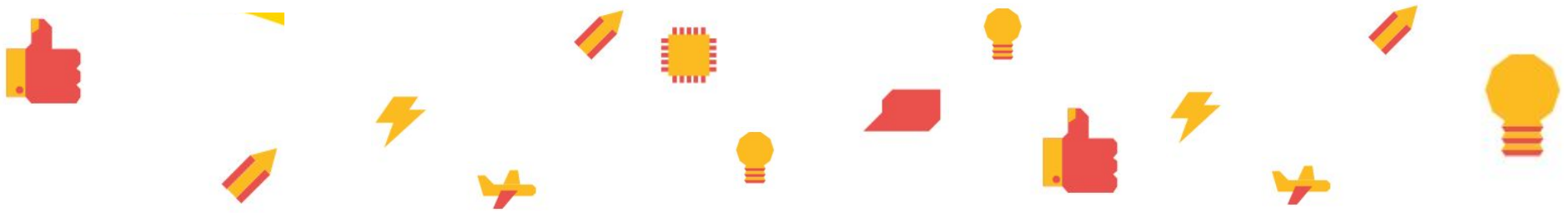
Что такое «Я – профессионал»

«Я – профессионал» – это масштабная образовательная олимпиада нового формата для студентов разных специальностей.

К участию в олимпиаде приглашаются студенты бакалавриата, специалитета и магистратуры. Участие бесплатное для всех.

Организаторы олимпиады:

Ассоциация организаторов студенческих олимпиад «Я – профессионал» совместно с Российским союзом промышленников и предпринимателей *при поддержке Администрации Президента Российской Федерации и Министерства науки и высшего образования РФ.*



Таймлайн «Я – профессионал» в 2019/2020 году

Регистрация

В период регистрации участники заполняют форму на сайте и выбирают направления участия.

22 ноября — 8 декабря

2 октября — 18 ноября

Отборочный этап

Состязания отборочного этапа проводятся онлайн. В конце декабря будут опубликованы результаты отбора. Участники, успешно справившиеся с заданиями, проходят в заключительный этап.

Конец января — начало марта

Заключительный этап

Заключительный этап проводится очно в крупных вузах по всей стране. Финалисты смогут заранее выбрать территориально удобную площадку для участия в состязаниях.

Конец января — февраль

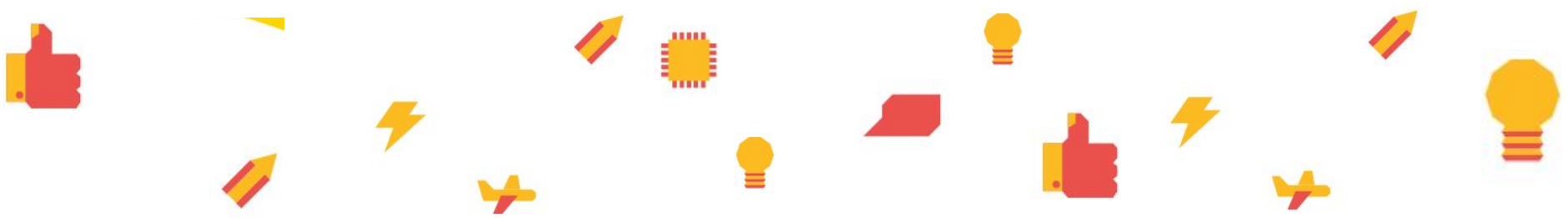
Подведение итогов

На сайте публикуются итоговые результаты состязаний. В личных кабинетах участников появятся статусы, а также электронные сертификаты участников или дипломы медалистов, победителей и призеров олимпиады.

Зимние школы

Зимние школы — это практико-ориентированные образовательные форумы. Принять участие в них смогут студенты, выполнившие задания онлайн-этапа и прошедшие дополнительный отбор. В 2020 году будет проведено 18 зимних школ в разных городах страны. Занятия пройдут на базе крупных вузов.

Март — апрель



68 направлений олимпиады «Я – профессионал» в 2019/2020 году (<https://yandex.ru/profi/courses2019>)

ЕСТЕСТВЕННЫЕ НАУКИ



● Биобезопасность, биоинженерия и биоинформатик

● Математика МФТИ

● Физическая химия и катализ НГУ

● Биология МГУ им. М.В. Ломоносова

● Физико-химические методы в междисциплинарных исследованиях НГУ

● Геология ТГУ

● Физика МФТИ

● Нефтегазовое дело ТюмГУ

● Экология ТГУ

● Химия МГУ им. М.В. Ломоносова

КОМПЬЮТЕРНЫЕ НАУКИ



● Биобезопасность информационных систем и технологий критически важных объектов НИЯУ МИФИ

● Большие данные Университет ИТМО

● Интернет вещей и киберфизические системы НИУ ВШЭ

● Информационная и кибербезопасность Университет ИТМО

● Искусственный интеллект МФТИ

● Программная инженерия УрФУ

● Робототехника Университет ИТМО



ИНЖЕНЕРНЫЕ НАУКИ И ТЕХНОЛОГИИ



Автоматика и электроника
НИЯУ МИФИ

Автомобилестроение
Самарский университет

Арктические технологии
МФТИ

Биотехнологии
ТГУ

Горное дело
НИТУ МИСИС

Измерительная техника и
метрология
МГТУ им. Н.Э. Баумана

Инженерно-физические,
ядерные и нанотехнологии в
медицине
НИЯУ МИФИ

Лазерные, плазменные и
радиационные технологии
НИЯУ МИФИ

Материаловедение и
технологии материалов
УрФУ

Машиностроение
СПбПУ

Освоение космоса
МГТУ им. Н.Э. Баумана

Радиотехника
УрФУ

Строительство
УрФУ

Теплоэнергетика и
теплотехника
ТПУ

Технологии композитов
МГТУ им. Н.Э. Баумана

Транспорт
РУТ (МИИТ)

Управление в технических
системах
СПбПУ

Цифровая трансформация
энергетики
НИУ МЭИ

Цифровое проектирование и
моделирование
СПбПУ

Электроника и
наноэлектроника
РТУ МИРЭА

Электроэнергетика
СПбПУ

Ядерная физика и
технологии
НИЯУ МИФИ

10
Университет
ИТМО



СОЦИАЛЬНО-ЭКОНОМИЧЕСКИЕ НАУКИ



- ◆ Бизнес-информатика НИУ ВШЭ
- ◆ Государственное и муниципальное управление РАНХиГС
- ◆ Менеджмент РАНХиГС
- ◆ Налоги и налогообложение РГСУ
- ◆ Психология ТГУ
- ◆ Реклама и связи с общественностью НИУ ВШЭ
- ◆ Социальная работа РГСУ
- ◆ Социология НИУ ВШЭ
- ◆ Туризм Финансовый университет
- ◆ Управление персоналом Финансовый университет
- ◆ Финансы и кредит НИУ ВШЭ
- ◆ Экономика НИУ ВШЭ
- ◆ Юриспруденция СПбГУ

Педагогические науки



- ▶ Педагогическое образование (дошкольное) НГПУ им. К. Минина
- ▶ Педагогическое образование (основное) МГПУ
- ▶ Специальное (дефектологическое) образование МГПУ

Искусство и гуманитарные науки



- ◐ Востоковедение: китаеведение, корееведение, японоведение ДВФУ
- ◐ Дизайн НИУ ВШЭ
- ◐ Журналистика НИУ ВШЭ
- ◐ Языкознание и литературоведение СПбГУ





Призы

Золотой медалист

- Денежная премия
- Диплом медалиста, позволяющий претендовать на льготы при поступлении в ведущие вузы страны
- Включение в Национальную базу «Я — профессионал»
- Возможность пройти стажировку в крупных российских компаниях для студентов старших курсов*

Серебряный медалист

- Диплом медалиста, позволяющий претендовать на льготы при поступлении в ведущие вузы страны
- Включение в Национальную базу «Я — профессионал»
- Возможность пройти стажировку в крупных российских компаниях для студентов старших курсов*

Бронзовый медалист

- Диплом медалиста, позволяющий претендовать на льготы при поступлении в ведущие вузы страны
- Включение в Национальную базу «Я — профессионал»
- Возможность пройти стажировку в крупных российских компаниях для студентов старших курсов*

Победитель

- Диплом победителя, позволяющий претендовать на льготы при поступлении
- Включение в Национальную базу «Я — профессионал»

Призер

- Диплом призера, позволяющий претендовать на льготы при поступлении
- Включение в Национальную базу «Я — профессионал»

Денежная премия для золотых медалистов

- 200 тысяч рублей для студентов бакалавриата
- 300 тысяч — для студентов специалитета и магистратуры



Вебинары



На вебинарах представители методических комиссий рассказывают, с какими заданиями предстоит столкнуться участникам и как подготовиться.

Подробнее: <https://yandex.ru/profi/webinar/>

Онлайн-курсы



На заключительный этап олимпиады «Я – профессионал» могут быть приглашены участники, прошедшие регистрацию, но не участвовавшие в отборочном этапе олимпиады и имеющие сертификаты по результатам освоения онлайн курсов, соответствующих выбранным направлениям.

Срок подачи документов: до 23:59 (по московскому времени) 18 ноября.

Подробнее: <https://yandex.ru/profi/mooc/>

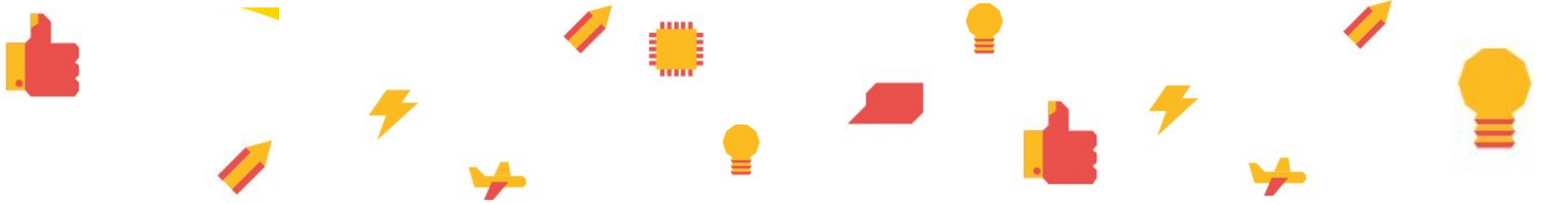


Учет результатов олимпиады



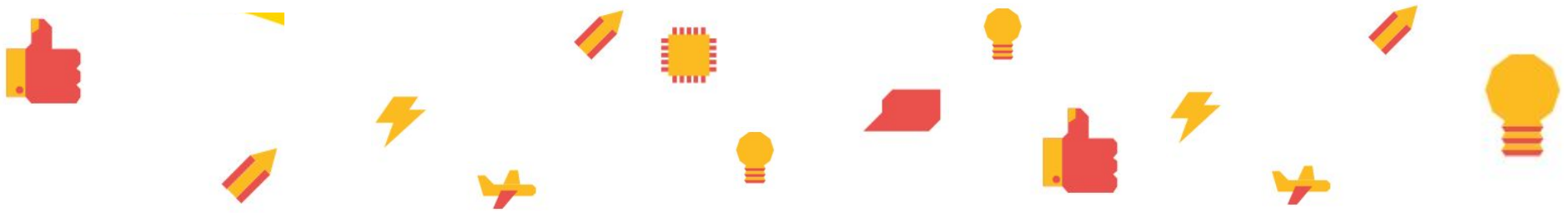
Всего: 76 вузов

Подробнее: <https://yandex.ru/profi/admission>



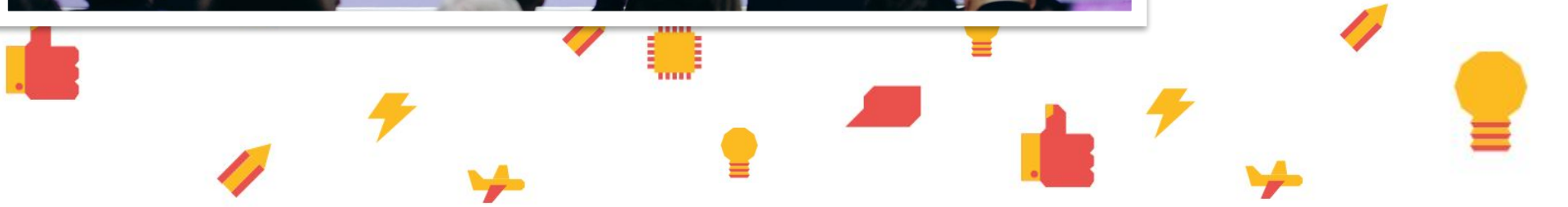
СФУ в «Я – профессионал» в 2018/2019 году

- ◆ 4 золотых медалиста
 - ◆ 1 серебряный медалист
 - ◆ 12 победителей
 - ◆ 26 призеров
 - ◆ 12875 – количество зарегистрировавшихся
 - ◆ 67 студентов приняли участие в зимних школах
- 9 место из 113 вузов
России



Я
ПРОФИ

**СТУДЕНЧЕСКАЯ
ОЛИМПИАДА
Я – ПРОФЕССИОНАЛ**





СИБИРСКИЙ
ФЕДЕРАЛЬНЫЙ
УНИВЕРСИТЕТ | SIBERIAN
FEDERAL
UNIVERSITY

Регистрация: 2 октября – 18
ноября

yandex.ru/profi

