

КОМИТЕТ ПО ОБРАЗОВАНИЮ
ПРАВИТЕЛЬСТВА САНКТ-ПЕТЕРБУРГА
Санкт-Петербургское государственное бюджетное профессиональное образовательное учреждение «Академия индустрии красоты «ЛОКОН»
(СПб ГБПОУ «Академия «ЛОКОН»)

ТЕМА ПРЕЗЕНТАЦИИ: «Мимические мышцы лица»

СТУДЕНТКА ГРУППЫ №1627
Фамилия, имя: Агафонова Валерия
Преподаватель Ф.И.О.: Давтян О. А.

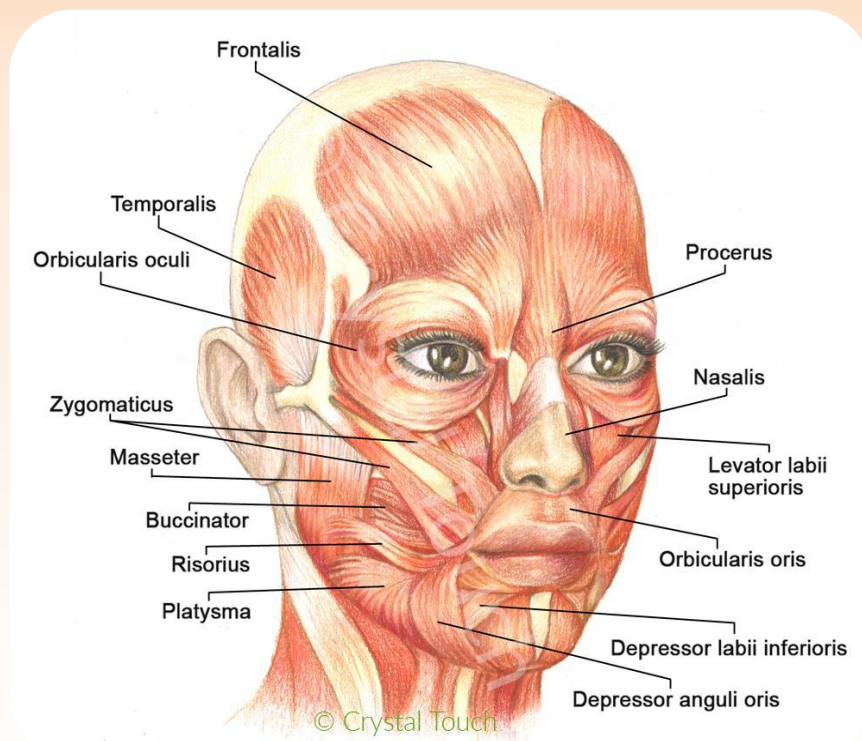
2017-2018 учебный год

Содержание

- Мимические мышцы лица
- Определение
- Функции
- Используемые источники

Мимические мышцы лица

Человеческое лицо – самое сложное, высокоразвитое и эффективное средство коммуникации, из когда-либо существовавших. Его функции были доведены до совершенства миллионами лет эволюции. Когда мы ощущаем радость или грусть, когда мы боимся или удивляемся – наши мимические мышцы сокращаются и расслабляются с абсолютной точностью и в совершенной гармонии. Они передают наше эмоциональное послание окружающему миру. Всего лишь одна улыбка может сказать нам больше, чем тысяча слов.



Мимические мышцы лица

Лобная мышца — мышца свода черепа. Является частью комплекса анатомических образований — надчерепной мышцы, которая также включает затылочную мышцу и сухожильный шлем.

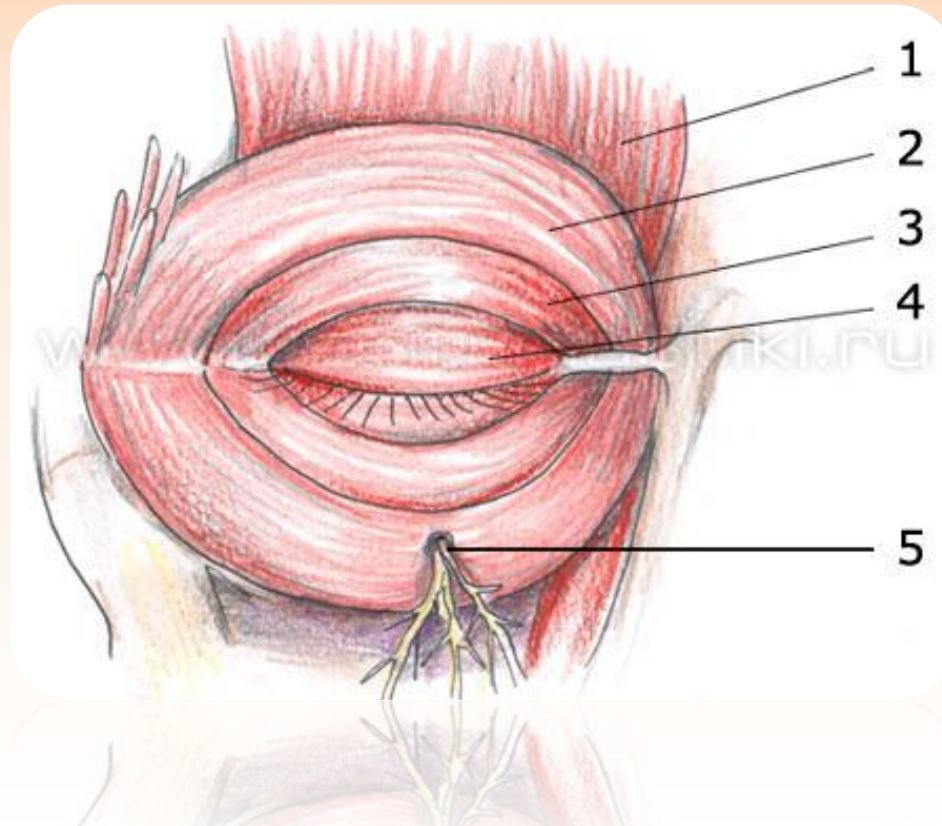
Представляет собой пластинку четырёхугольной формы, начинается от верхней части кожи лба и продолжается в сухожильный шлем. Функция мышцы состоит в том, что когда сухожильный шлем укреплён затылочным брюшком мышцы, она поднимает брови кверху, делая их дугообразными и образуя поперечные складки на лбу.



Мимические мышцы лица

Круговая мышца глаза располагается под кожей, прикрывающей передние отделы глазницы. В мышце различают три части: глазничную, вековую и слёзную. Все три части мышцы берут начало в области медиального угла глаза.

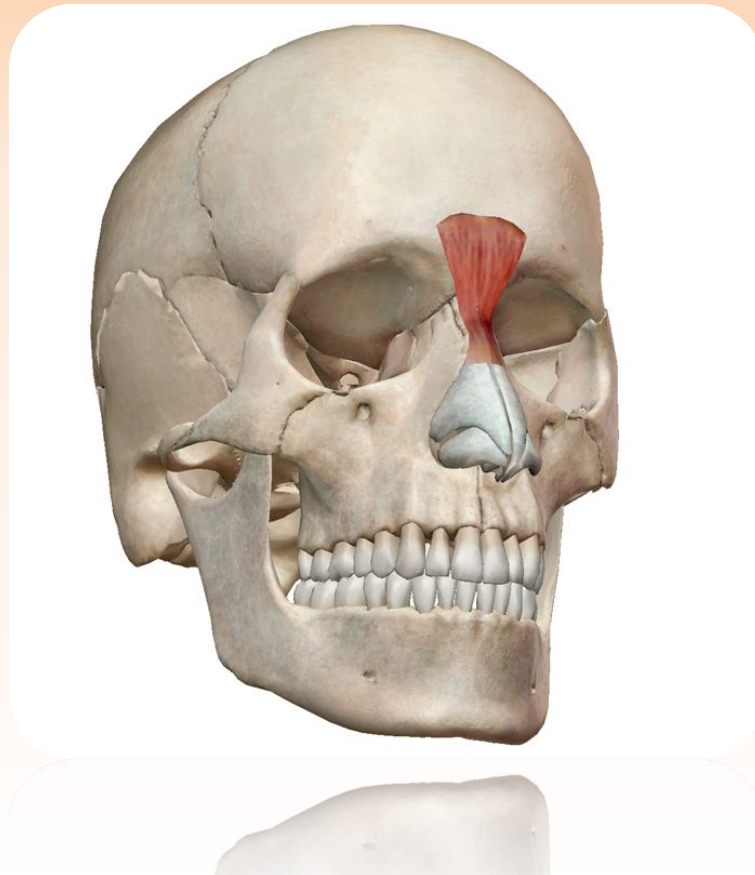
Вековая часть смыкает веки. Глазничная часть при сильном сокращении производит зажмуривание глаза. Слёзная часть расширяет слёзный мешок и влияет на отведение слёзной жидкости через слёзные каналы.



Мимические мышцы лица

Мышца гордецов в виде продолговато-плоских пучков начинается на спинке носа от носовой кости и от апоневроза носовой мышцы и прикрепляется к коже надпереносья, соединяется с лобной мышцей.

Опуская кожу данной области книзу, вызывает образование поперечных складок над переносьем.



Мимические мышцы лица

Мышца, сморщивающая бровь — мышца головы из группы мышц, окружающих глазную щель.

Начинается от лобной кости, расположенной над слёзной костью, направляется вверх по ходу надбровной дуги и прикрепляется к коже бровей. Здесь пучки мышцы переплетаются с мышечными пучками лобной мышцы.

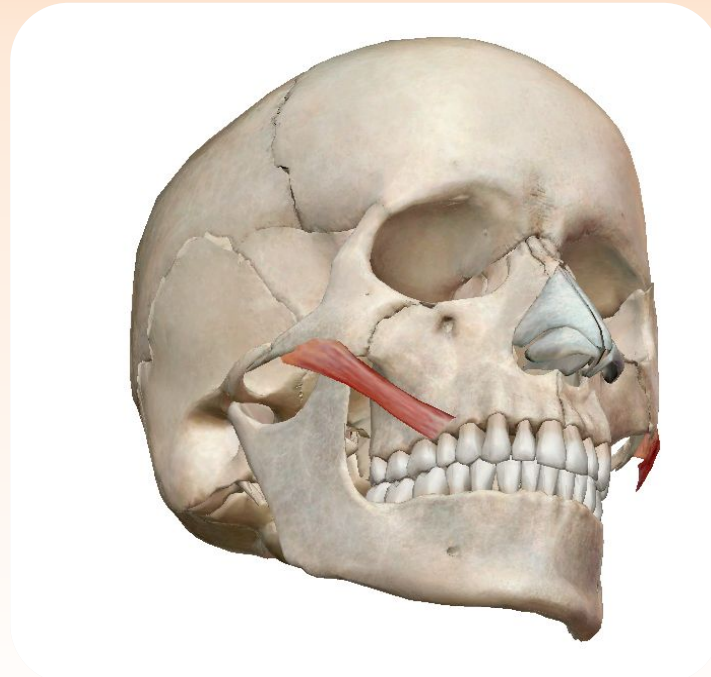
Эта мышца сближает брови и вызывает образование вертикальных морщин в межбровном промежутке над переносьем. Часто, кроме вертикальных складок, над переносьем образуются ещё короткие поперечные морщины в средней трети лба, обусловленные одновременным действием лобной мышцы. Такое положение бровей бывает при страдании, боли и характерно для тяжёлых душевных переживаний.



Мимические мышцы лица

Большая скуловая мышца начинается от наружной поверхности скуловой кости. Часть мышечных пучков является продолжением круговой мышцы глаза. Направляясь вниз и медиально, скуловая мышца вплетается в круговую мышцу рта и кожу угла рта.

Оттягивает угол рта кверху и латерально, причём носогубная складка сильно углубляется. При таком действии мышцы лицо становится смеющимся, поэтому большая скуловая мышца является по преимуществу мышцей смеха.



Мимические мышцы лица

Мышца смеха — непостоянная, является частично продолжением пучков подкожной мышцы шеи; часть пучков мышцы берёт начало от жевательной фасции и кожи области носогубной складки. Направляясь в медиальную сторону, её мышечные пучки вплетаются в кожу угла рта, а часть — в толщу верхней губы и мышцу, поднимающую угол рта.

Растягивает рот при смехе. У некоторых людей вследствие прикрепления мышцы к коже щеки при её сокращении образуется ямочка сбоку от угла рта.



Мимические мышцы лица

Мышца, опускающая угол рта начинается широким основанием от передней поверхности нижней челюсти, ниже подбородочного отверстия. Направляясь вверх, мышца суживается, достигает угла рта, где часть её пучков вплетается в кожу угла рта, а часть — в толщу верхней губы и мышцу, поднимающую угол рта.

Тянет книзу угол рта и делает носогубную складку прямолинейной. Опускание углов рта придаёт лицу выражение печали.



Мимические мышцы лица

Круговая мышца рта образована круговыми мышечными пучками, расположенными в толще губ. Мышечные пучки плотно сращены с кожей. Поверхностные слои этой мышцы принимают в свой состав пучки мышц, подходящих к ротовой щели. В мышце различают краевую и губную часть.

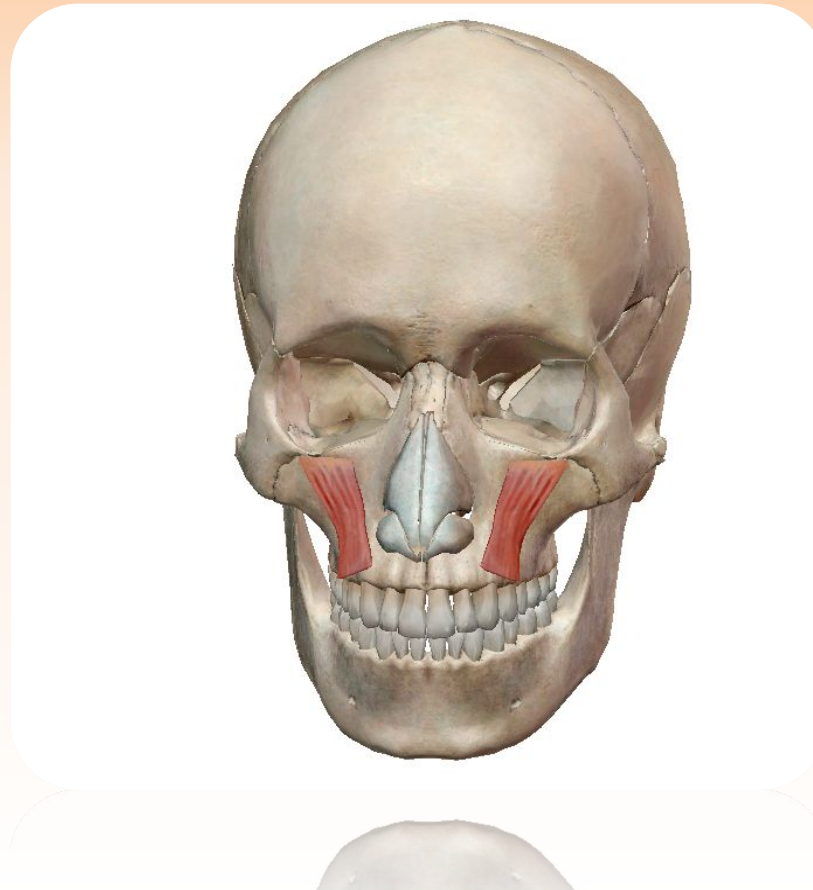
При сокращении периферической части круговой мышцы рта губы стягиваются и выдвигаются вперёд, когда же сокращается часть, лежащая под красной каймой губ, то губы, плотно сближаясь между собой, заворачиваются внутрь, вследствие чего красная кайма скрывается. Круговая мышца рта, располагаясь вокруг рта, выполняет функцию жома то есть мышцы, закрывающей отверстие рта.



Мимические мышцы лица

Мышца, поднимающая верхнюю губу начинается от подглазничного края, над подглазничным отверстием. Оканчивается преимущественно в коже носогубной складки.

Функция мышцы видна из названия. Мышца поднимает верхнюю губу, углубляя при этом носогубную складку.



Мимические мышцы лица

Мышца, опускающая нижнюю губу несколько прикрыта мышцей, опускающей угол рта. Начинается от передней поверхности нижней челюсти, над началом предыдущей мышцы, спереди от подбородочного отверстия, направляется вверх и вплетается в кожу нижней губы и подбородка.

Медиальные пучки этой мышцы у нижней губы переплетаются с такими же пучками одноимённой мышцы противоположной стороны.

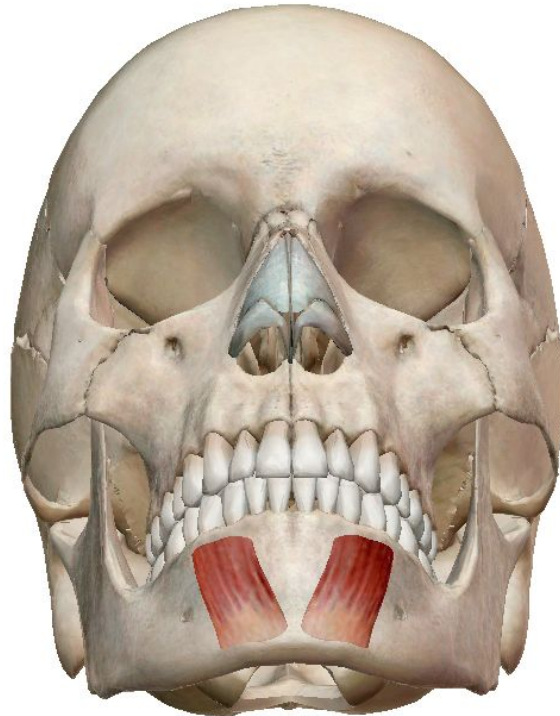
Оттягивает нижнюю губу вниз и несколько латерально, что в частности наблюдается при выражении отвращения.



Мимические мышцы лица

Подбородочная мышца начинается рядом с мышцей, опускающей нижнюю губу от альвеолярного возвышения резцов нижней челюсти, направляется вниз и вплетается в кожу подбородка.

Поднимает кверху кожу подбородка, причём на ней образуются небольшие ямочки, и подаёт кверху нижнюю губу, придавливая её к верхней.



Используемые источники

- <http://crystal-touch.nl/ru/muslces-of-facial-expressions-and-how-they-work-ru/>