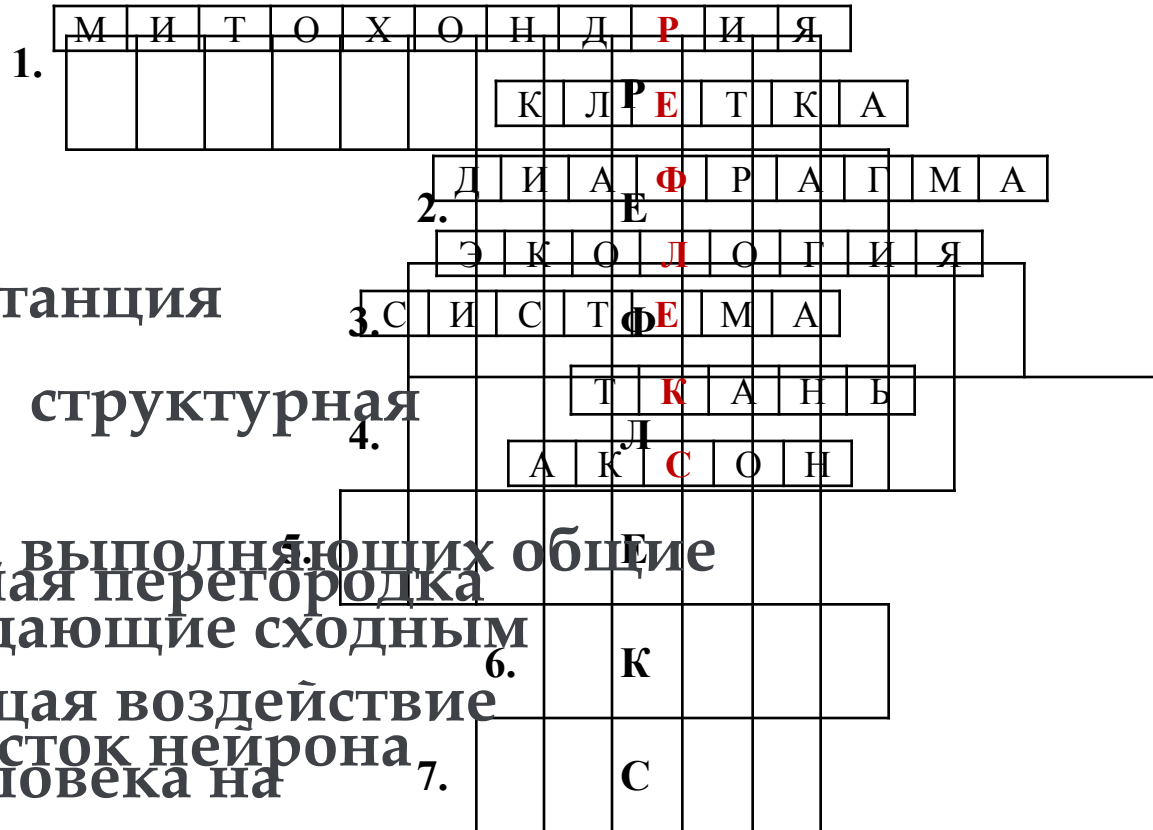


Реши кроссворд



1. Органоид –

энергетическая станция

клетки

2. Элементарная структурная

единица живого

6. Группа клеток, выполняющих общие

3. Грудь – брюшная перегородка
функции и обладающие сходным

4. Нужна и звучащая воздействие

7. Длинный отросток нейрона,
деятельности человека на

природу

5. Связанные между собой органы,

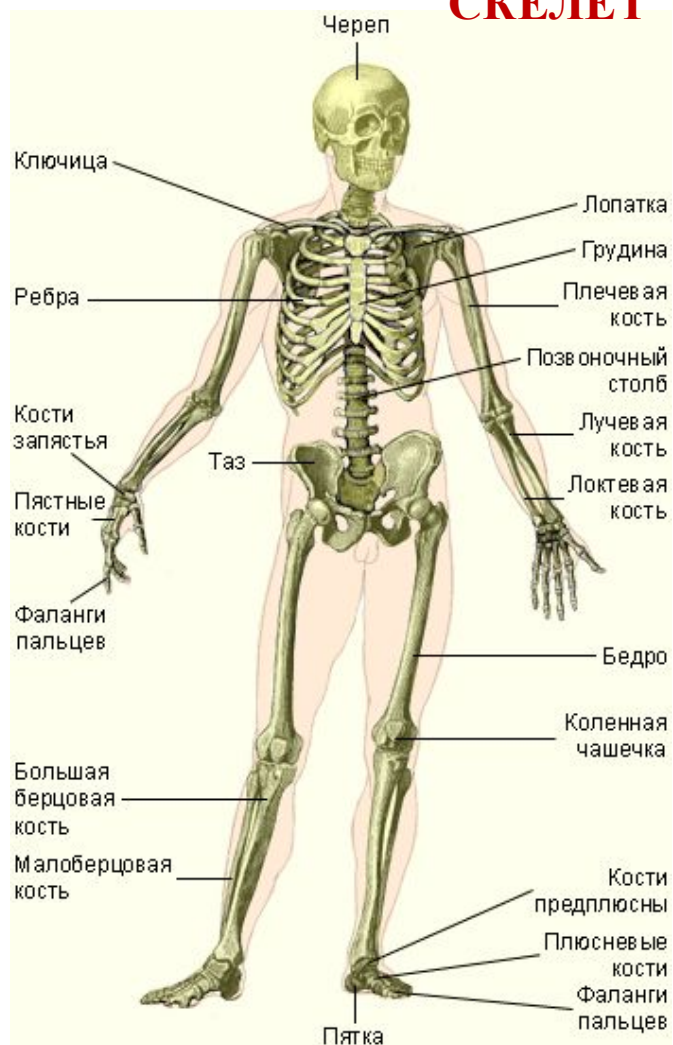
объединенные общей работой, образуют

• **Тема: «Скелет человека.
Строение и типы
соединения костей».**



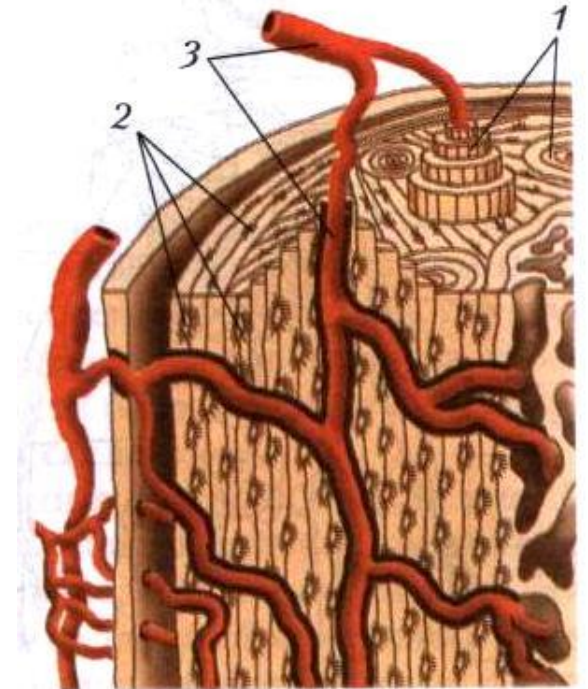
Опорно – двигательная система

СКЕЛЕТ + МЫШЦЫ



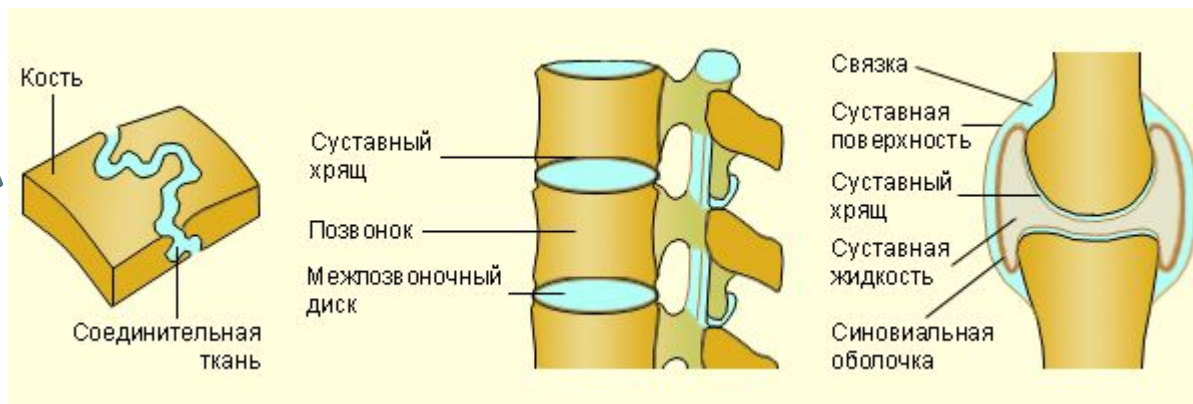
Строение трубчатой кости

Головка кости с суставной
хрящевой поверхностью

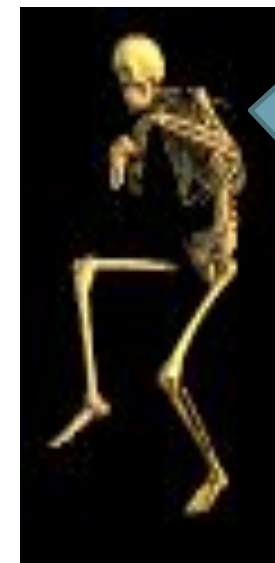
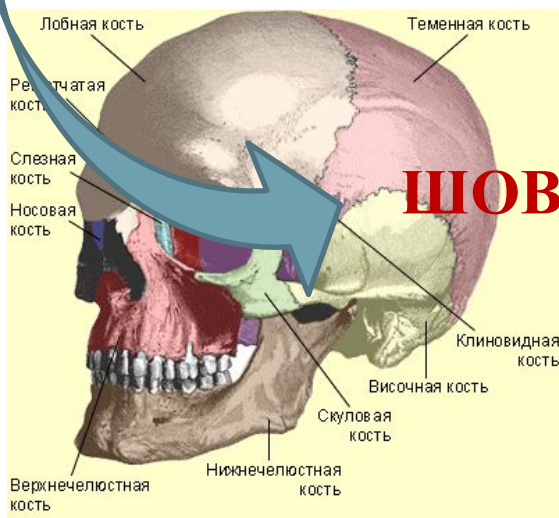


1 – ряды костных
пластинок;
2 – костные клетки;
3 – кровеносные
сосуды.

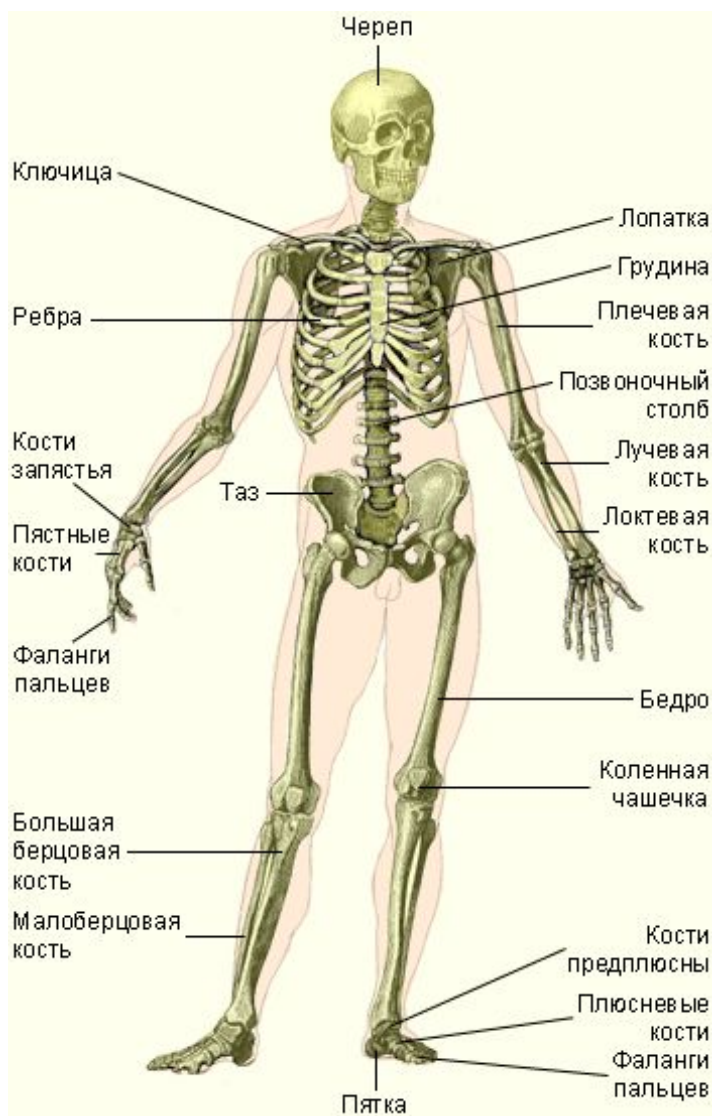
Виды соединения костей



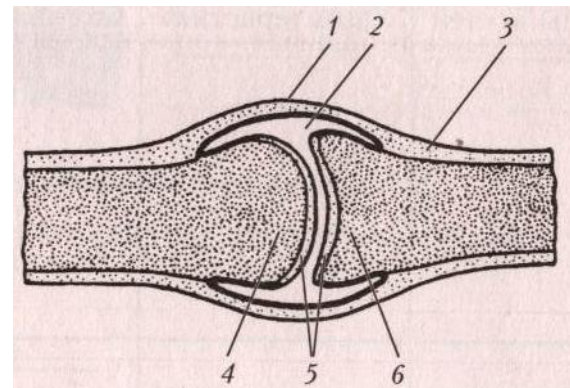
СУСТАВ



Проверим себя



1 – Суставная поверхность



2 - Суставная жидкость

3 - Связка

4 – Суставная головка

5 - Суставной хрящ

6 – Суставная сумка

Суставы



Плечо



Локоть



Запястье



Пальцы

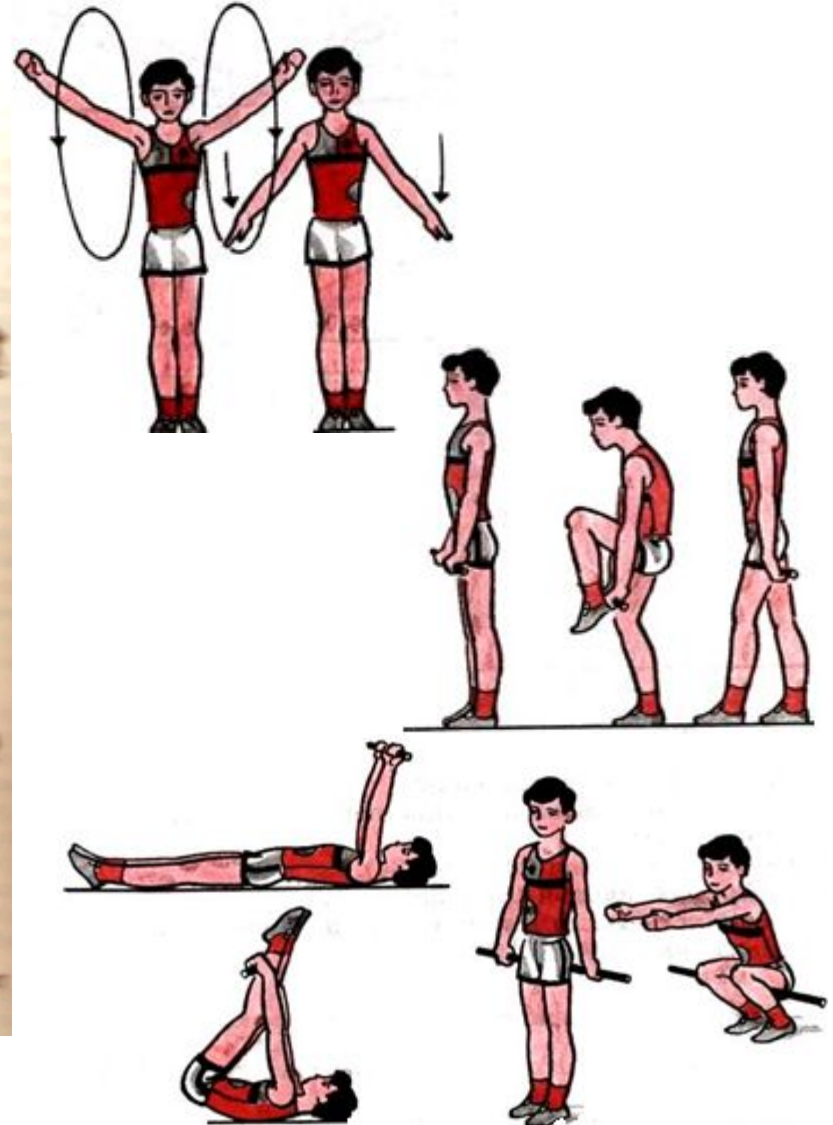
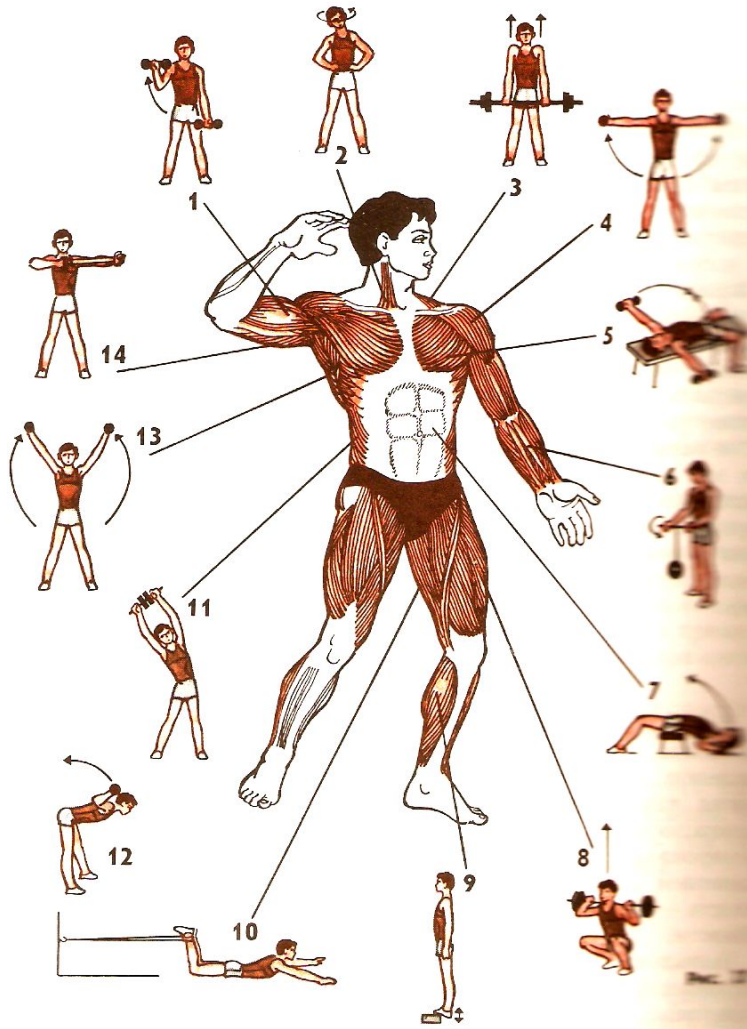


Колено

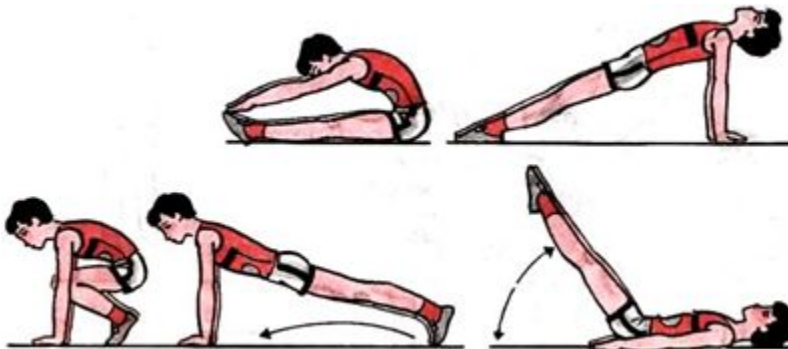
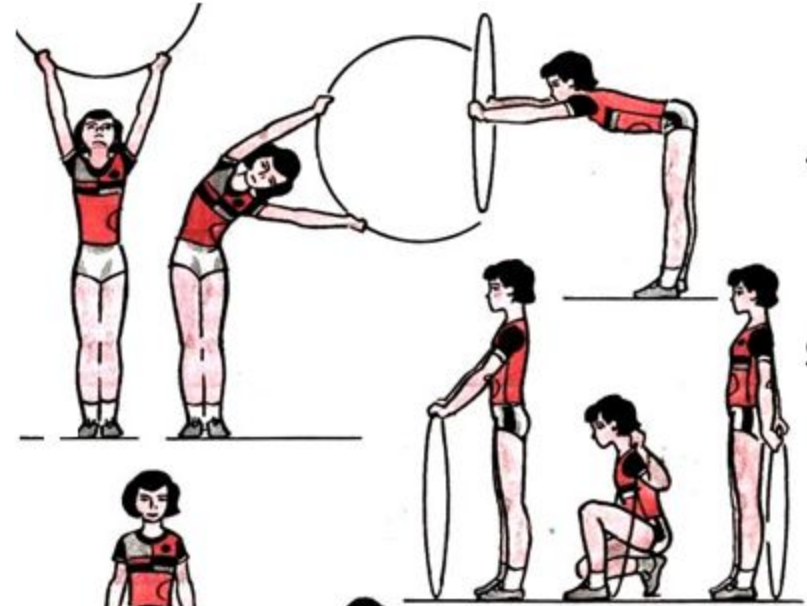


Стопа

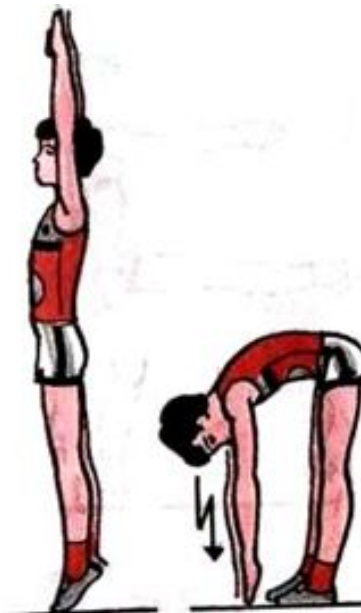
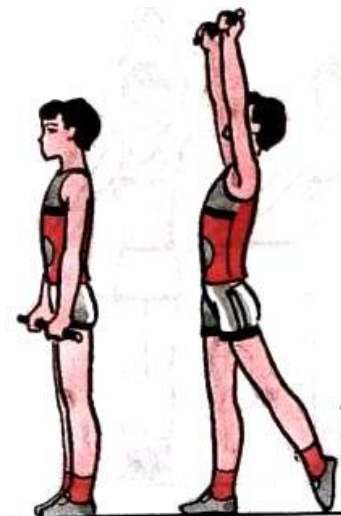
Гимнастические упражнения



Комплексные упражнения



Упражнения для туловища



Выводы и советы:



- *Снижение двигательной активности – гиподинамия.*
- *Скелет и мышцы связаны друг с другом и выполняют согласованную работу – двигательные акты.*
- *Скелет – опора, мышцы – поддержание опоры и движение (осанка).*
- *Занимайся физкультурой - меньше будишь болеть, станешь более выносливым, меньше уставать, лучше учиться.*
- *Движение – это жизнь!*