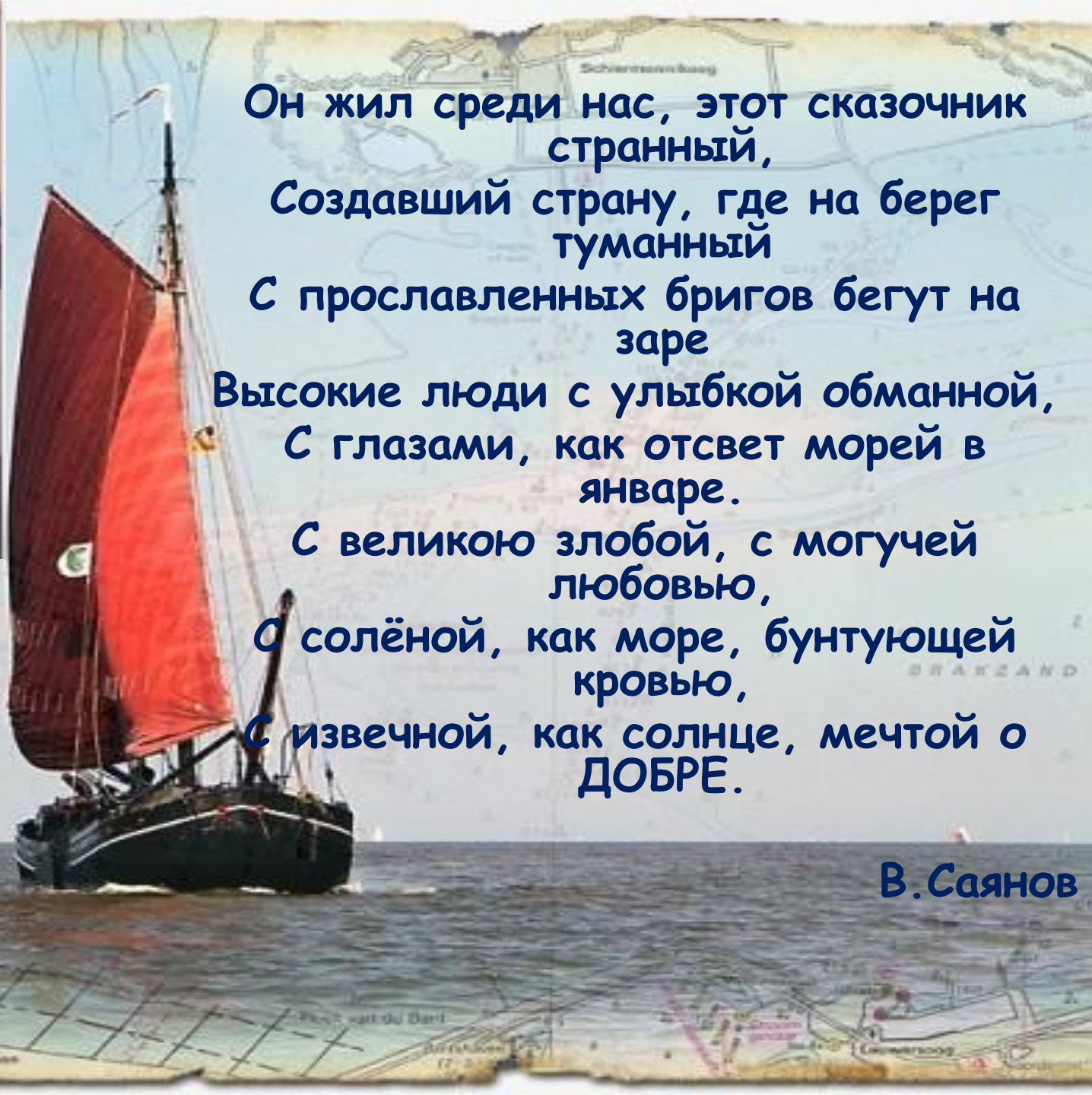


**УРОК  
ПО РАССКАЗУ  
АЛЕКСАНДРА ГРИНА  
«ЗЕЛЕНАЯ ЛАМПА»**



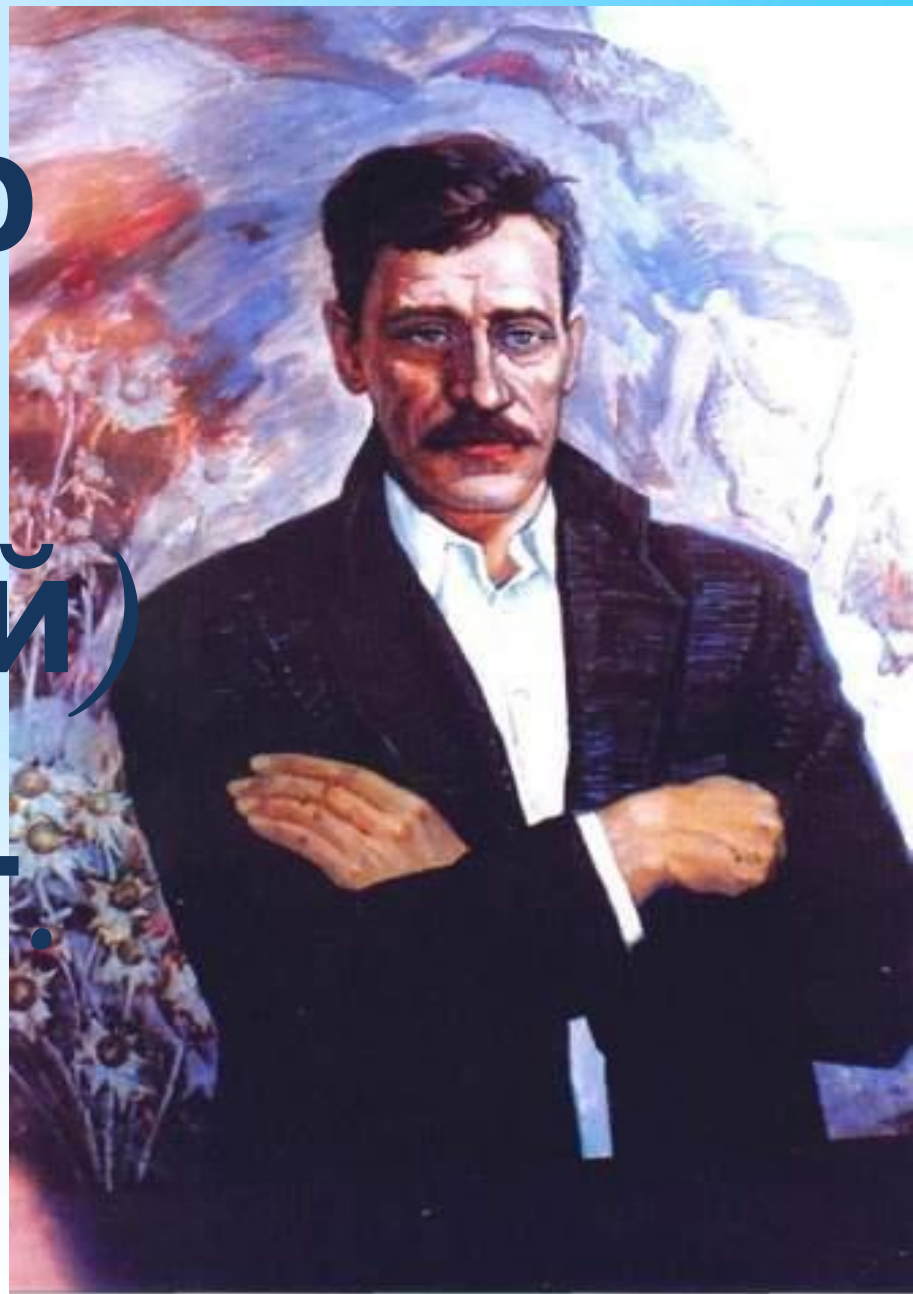


Он жил среди нас, этот сказочник  
странный,  
Создавший страну, где на берег  
туманный  
С прославленных бригов бегут на  
зарю  
Высокие люди с улыбкой обманной,  
С глазами, как отсвет морей в  
январе.  
С великою злобой, с могучей  
любовью,  
С солёной, как море, бунтующей  
кровью,  
С извечной, как солнце, мечтой о  
ДОБРЕ.

В. Саянов

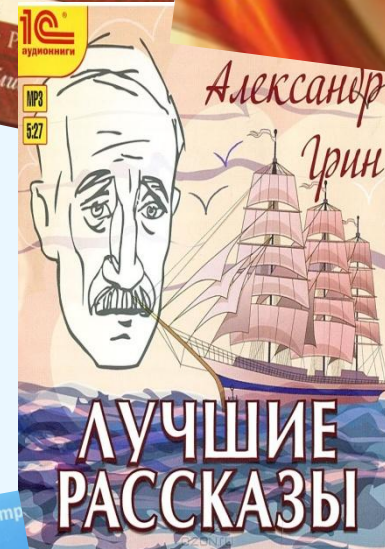
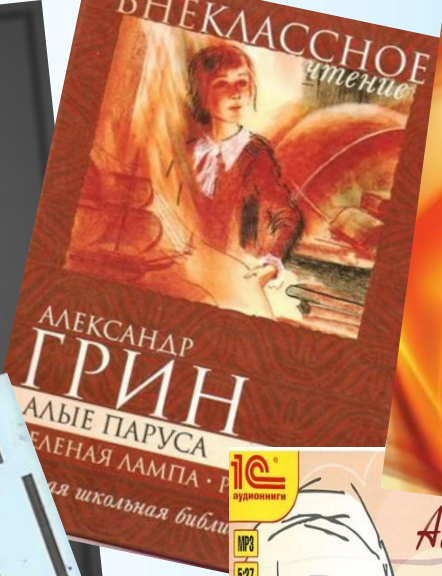
# Александр Грин (Гринеvский)

*1880-1932 г.г.*



А.Грин. Худ. В.А.Кашин. 1995









□ Какие ассоциации вызывает у вас словосочетание «зеленая лампа»?

□ Удачно ли такое название рассказа?

□ Что может произойти в рассказе с таким названием?

(Сформулируйте свои догадки письменно,

# Ромашка Блума

Уточняющие вопросы  
(Правильно ли я понял...)

Интерпретационные вопросы  
(Почему?)

Оценочные вопросы (Что хорошо? Что плохо?)

Творческие вопросы  
(Предположение: что было бы...?)

Практические вопросы (Как бы вы поступили?)

Простые вопросы  
(Знания: Что? Где? Когда? Зачем?)







Воспоминания  
из детства

Воспоминания из детства  
Городской, — ТАРНО. one

# Джон Ив

- ✓ Хочет работать, но в большом городе трудно найти работу.
- ✓ Нищий.
- ✓ Работал на ёлойоте.



# Стильтон

- ✓ Кутила, богат, циничен, самоуверен.
- ✓ Ведет праздный образ жизни, развлекается.
- ✓ Бедные люди – падаль.
- ✓ Жизнь – игра,



# «Древо предсказан ий»



- ✓ Что будет дальше?
- ✓ Чем закончится рассказ?
- ✓ Как будут развиваться события после финала?



# Джон Ив

- Хирург,  
состоятель  
ный.  
Смысл  
жизни –  
служение  
людям.



# Стильтон

- Старик,  
грязный,  
истощён, из  
притона,  
разорён,  
инвалид.



# «Издевательская щедрость»

Щедрос

ть



*бескорыстие  
богатство*

Издевательс

кий



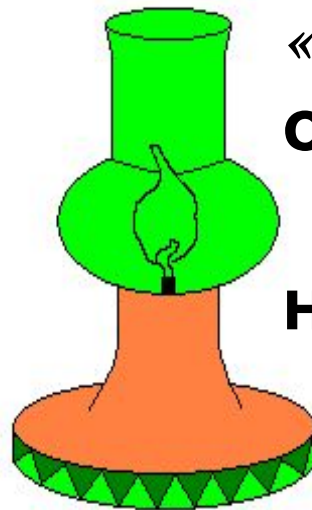
*оскорбительный*

**ОКСЮМОРО**

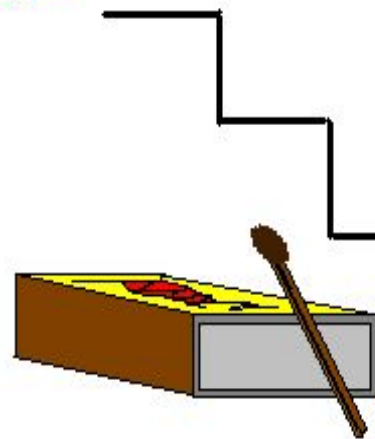
**Н**



**«Если желание  
сильно, то  
исполнение не  
замедлит».**



**«...лампа,  
озаряющая  
темноту  
НОЧИ...»**



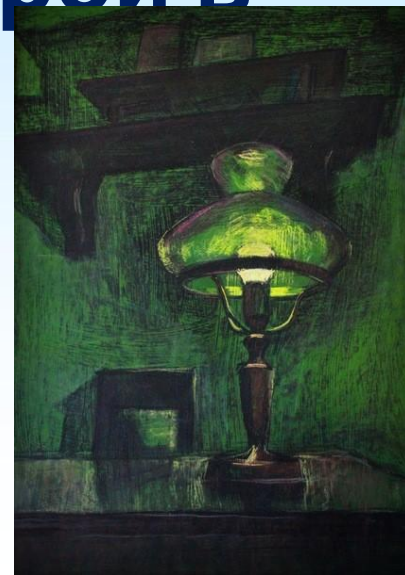
**«...зажигайте  
...  
ХОТЯ БЫ  
СПИЧКУ»**



# Чем же явилась зеленая лампа для героев

## произведения?

- ❖ Для Стилтона - игрушкой, развлечением, презрением к людям, но и светом, озарением.
- ❖ Для Джона Ива - средством выживания, надеждой, верой в ствлечение мечты.



**Особенно  
СТИ  
КОМПОЗИЦ  
ИИ**

**I -  
замысе**

**Антитеза**

**II -  
последст  
ВИА**

**Нравственные**





# Тема рассказа А.Грина «Зелёная лампа»

*Удивительная  
судьба бродяги  
Ива, ставшего  
знаменитым  
врачом и  
обеспеченным  
человеком, и*



# Идея рассказа

- *Тот, кто имеет перед собой высокую цель, может стать хозяином своей судьбы.*
- *«Осуди их, Боже, да падут они от замыслов своих» (Пс, 5, 11)*
- *Зло возвращается к тому, кто породил его.*
- *Даже у злодея есть возможность спасти свою душу.*



# Жанровые особенности рассказа А.Грина

## • Притча

- произведение, где в иносказательной форме автор касается проблем морали, общечеловеческих законов.





# ***В чём особенность названия рассказа?***

**Зелёная лампа** - это символ веры в безграничные возможности человека, в оправданность его стремления к осуществлению мечты, символ надежды, символ света и добра.



# СИНКВЕЙН

**Существительное, которое нужно осмыслить (тема)**

**Два прилагательных, характеризующих данное слово**

**Три глагола: действия, которые производит существительное**

**Фраза из четырёх слов, передающая отношение к теме**

**Синоним к первому слову, который содержит вывод**



# Домашнее задание

Написать эссе на тему:

**«Грин – один из немногих, кого следует иметь в походной аптечке против ожирения сердца и усталости»**

**(Д. Грин).**





# Простые вопросы

- Где происходят события, описанные в рассказе?
- Когда происходят описанные события?
- Назовите действующих лиц.
- В какой момент жизни они описаны?
- Что действительно подчеркивает автор в двух героях, вышедших из ресторана?
- Что произошло с человеком лет двадцати пяти?



# Уточняющие вопросы

- Как автор относится к героям рассказа?
- В чём это выражается?
- Проследите, какие синонимы к слову «человек» использует автор?
- Чем вы объясните выбор автора?
- Какое средство выразительности основное в композиции рассказа?



# Проследите, какие синонимы к слову «человек» использует автор?

## Богачи

- ❖ двое людей,
- ❖ толстый джентльмен,
- ❖ сказал приятелю.

## Антитез

а

## Бедня

к

- ❖ человек,
- ❖ лежащий,
- ❖ падаль,
- ❖ несчастный,
- ❖ лежащий

человек



# Интерпретационные вопросы

- Почему два богато одетых господина подошли к плохо одетому человеку, лежащему на дороге? Они хотели ему помочь?
- Они из жалости остановились?
- А почему собралась толпа?
- Почему автор бегло описывает эту сцену?



# Оценочные вопросы

- Какие слова (фраза) вы считаете ключевыми в этом отрывке?
- Почему вы их считаете **ключевыми?**

«Мне надоели обычные развлечения, а хорошо шутить можно только одним способом: делать из людей игрушки».



# Творческие вопросы

- Как вы думаете, какой «интересный замысел» был у Стильтона?



# Практические вопросы

- Как бы вы поступили, окажись рядом с несчастным человеком, упавшим в голодный обморок?

