

В Бразилии нашли систему  
термитников возрастом 3800 лет  
и площадью с три Курганских  
области

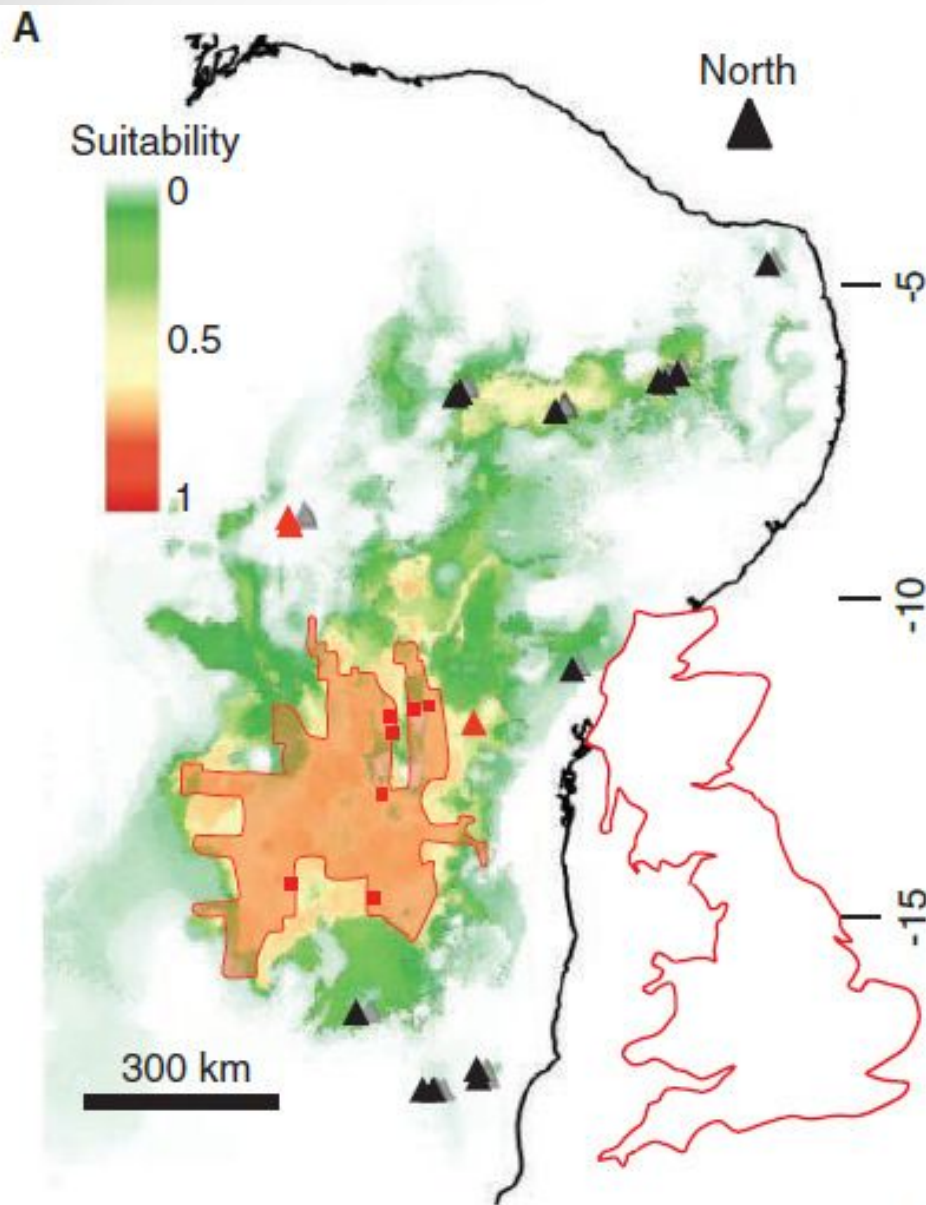
Исполнитель: М.Е. Редкин,  
Группа 02-901,  
КФУ (бывш. КГУ им. Ульянова-Ленина),  
Институт экологии и природопользования,  
г. Казань

**Цель работы:** изучить статью, описывающую холмы из почвы, насыпанные термитами в каатинге.

**Задачи:**

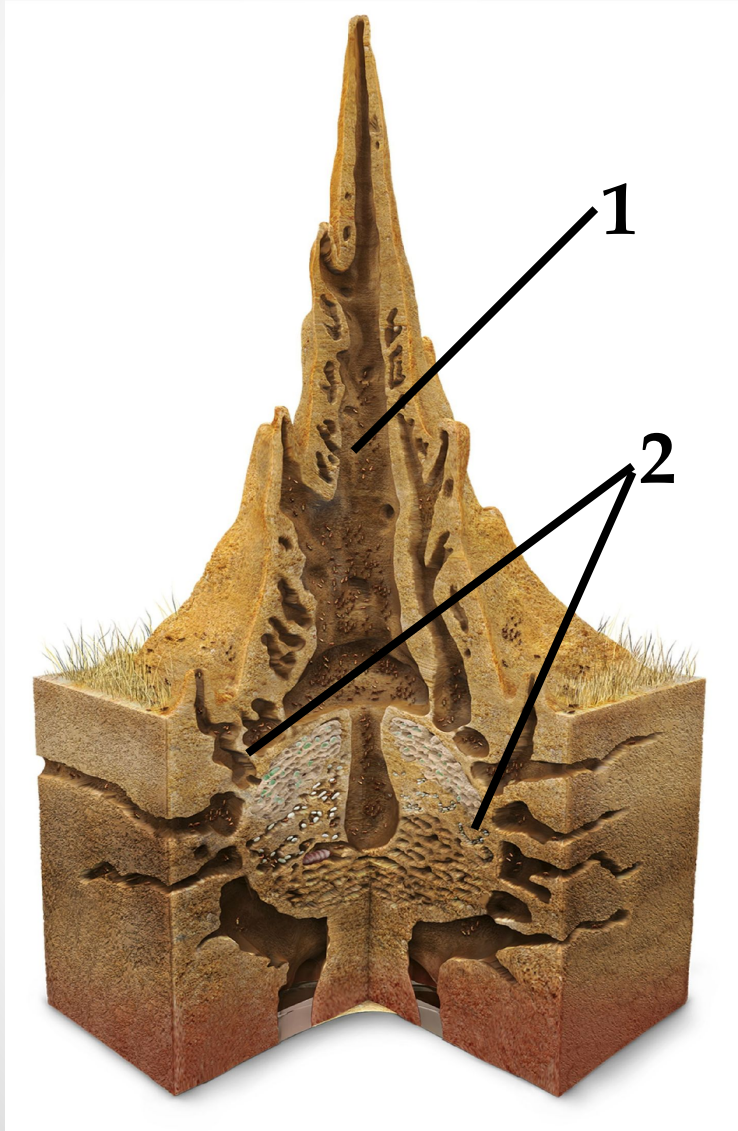
1. Установить происхождение холмов;
2. Описать внутреннее устройство термитников;
3. Определить значение туннелей в термитниках.

# Происхождение холмов



- Площадь, которую занимают «термитные» холмы.
- Оранжевым показана территория, которую посетили исследователи.
- Оранжевыми треугольниками отмечены курганы, наличие которых подтвердили наземные наблюдения, черными треугольниками, видные на спутниковых снимках.
- Рядом, для сравнения приведена площадь Великобритании.

# Внутреннее устройство термитников



- 1– *центральный туннель;*
- 2– *сетью подземных туннелей и узких галерей.*

# Значение туннелей в термитниках



*Холмы, насыпанные термитами в лесах на северо-востоке Бразилии*



*Syntermes dirus*

# Выводы:

1. Холмы появились после того, как насекомые прорыли огромную систему туннелей и в результате землепроходческой деятельности выбросили на поверхность около 10 кубических километров земли.
2. В термитниках есть центральный туннель диаметром около 10 сантиметров, который спускается под землю и пересекается с разветвленной сетью подземных туннелей и узких галерей.
3. Разветвленная сеть туннелей позволяет безопасно добывать пищу в случайных местах.

# ИСТОЧНИК:

<https://vk.com/@etorabotaet-v-brazilii-nashli-sistemu-termitnikov-vozrastom-3800-let-i-p>