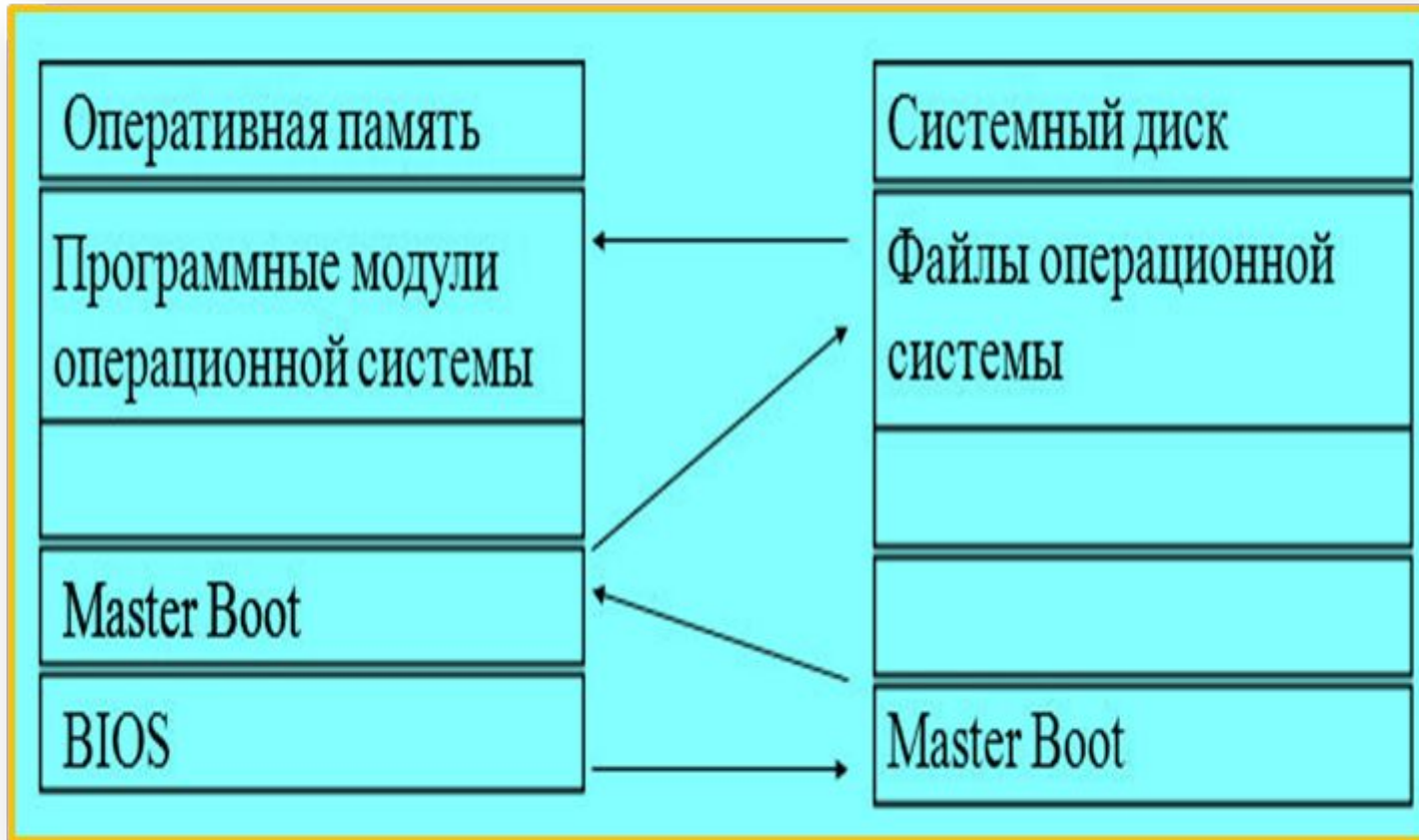


УСТАНОВКА И
ВОССТАНОВЛЕНИЕ ОС.
ЗАГРУЗКА ОС

ЗАГРУЗКА ОПЕРАЦИОННОЙ СИСТЕМЫ



BIOS SETUP UTILITY

pc-gramota.com

Main Advanced Power **Boot** Tools Exit

Boot Settings

- ▶ Boot Device Priority
- ▶ Hard Disk Drives
- ▶ CDROM Drives
- ▶ Boot Settings Configuration
- ▶ Security

Specifies the Boot Device Priority sequence.

A virtual floppy disk drive (Floppy Drive B:) may appear when you set the CD-ROM drive

BIOS SETUP UTILITY

pc-gramota.com

Boot

Boot Device Priority

1st Boot Device [CDROM:4M-Optiarc D]
 2nd Boot Device [HDD:PM-ST3200826A]
 3rd Boot Device [1st FLOPPY DRIVE]

Specifies the boot sequence from the available devices.

A device enclosed in parenthesis has been disabled in the corresponding type menu.

Options

- 1st FLOPPY DRIVE
- HDD:PM-ST3200826A
- CDROM:4M-Optiarc DVD RW AD-7200**
- Disabled

- Select Screen
- Select Item
- +- Change Option
- F1 General Help
- F10 Save and Exit
- ESC Exit

v02.61 (C) Copyright

© 2007, American Megatrends, Inc.

Save configuration changes and exit now?

[OK]

[Cancel]

1

ПЕРВЫЙ ЭТАП УСТАНОВКИ **WINDOWS 7**

НА ПЕРВОМ ЭТАПЕ УСТАНОВКИ, ВЫ ДОЛЖНЫ УБЕДИТЬСЯ, ЧТО ВАШ КОМПЬЮТЕР СМОЖЕТ "ВЫТЯНУТЬ" ТРЕБОВАТЕЛЬНУЮ ОПЕРАЦИОННУЮ СИСТЕМУ. КАК ПРАВИЛО, КАЖДЫЙ ПК БЕЗ ПРОБЛЕМ ВЫДЕРЖИВАЕТ НАГРУЗКУ ОС WINDOWS 7.

2

ВТОРОЙ ЭТАП УСТАНОВКИ **WINDOWS 7**: НАСТРАИВАЕМ **BIOS**

ПОПАСТЬ В BIOS (МЕНЮ НАСТРОЙКИ КОМПЬЮТЕРА) ДОСТАТОЧНО ПРОСТО: В НАЧАЛЕ ЗАГРУЗКИ КОМПЬЮТЕРА НЕОБХОДИМО НАЖАТЬ КЛАВИШУ DELETE, F2 ИЛИ ESC (КАК ПРАВИЛО, ТОЧНУЮ КЛАВИШУ УКАЗЫВАЮТ НА ЭКРАНЕ ВО ВРЕМЯ ЗАГРУЗКИ КОМПЬЮТЕРА ИЛИ НОУТБУКА). ЕСЛИ ТОЧНО НЕ ЗНАЕТЕ, МОЖЕТЕ СРАЗУ ПОСЛЕ СТАРТА ЖАТЬ ПО ОЧЕРЕДИ НА ВСЕ ЭТИ ТРИ КЛАВИШИ (НИЧЕГО СТРАШНОГО НЕ ПРОИЗОЙДЕТ). ПОПАВ В BIOS, ПЕРЕХОДИМ ВО ВКЛАДКУ BOOT, ГДЕ ВЫСТАВЛЯЕМ ОЧЕРЕДНОСТЬ ЗАГРУЗКИ СИСТЕМЫ (МЫ МОЖЕМ УКАЗАТЬ ЗАГРУЗКУ С ДИСКА, ЖЕСТКОГО ДИСКА, ФЛЕШКИ ИЛИ ДИСКОВОДА). НА ПЕРВОЕ МЕСТО, ВАМ НЕОБХОДИМО ПОСТАВИТЬ ЗАГРУЗКУ ДИСКА CD/DVD. ПОСЛЕ ЧЕГО СОХРАНИТЕ ВАШИ ДЕЙСТВИЯ И НАЖМИТЕ ВЫХОД (КНОПКА F10 ОТВЕЧАЕТ, КАК ПРАВИЛО, ЗА SAVE & EXIT). ПОСЛЕ ЧЕГО ПРОИЗОЙДЕТ ОЧЕРЕДНАЯ ПЕРЕЗАГРУЗКА КОМПЬЮТЕРА.

3

Если Вы его не увидели, то причина может заключаться в следующем:

- диск испорчен (поцарапан или записан с ошибкой);
- в BIOS'е не выставлена загрузка с диска;
- неисправен DVD-привод.

Пути решения проблемы:

- опробовать диск на другом компьютере;
- обменять диск на исправный (если диск был куплен);
- перезаписать образ ещё раз (если записывали сами);
- настроить ещё раз BIOS.

ТРЕТИЙ ЭТАП: НЕПОСРЕДСТВЕННАЯ УСТАНОВКА ОС **WINDOWS 7**

ВСТАВИВ ДИСК С ОПЕРАЦИОННОЙ СИСТЕМОЙ, ЕЩЁ РАЗ ПЕРЕЗАПУСТИТЕ СИСТЕМУ. ПРИ ЕЁ СТАРТЕ УВИДИТЕ СЛЕДУЮЩИЙ ЭКРАН (ТОЧНО ТАКОЙ ЖЕ, КАК НА КАРТИНКЕ):



Press any key to boot from CD or DVD. _

4

ЕСЛИ ЖЕ ЭКРАН ТАКОЙ ПОЯВИЛСЯ, ЗНАЧИТ НАЖМИТЕ КЛАВИШУ **ENTER** НА КЛАВИАТУРЕ, ЧТОБЫ НАЧАЛАСЬ ЗАГРУЗКА С ДИСКА. ПОСЛЕ ЧЕГО ПОЯВИТЬСЯ СЛЕДУЮЩИЙ ЭКРАН, НА КОТОРОМ ВЫБИРАЕМ ЯЗЫК, ФОРМАТ ВРЕМЕНИ И РАСКЛАДКУ КЛАВИАТУРЫ:



5

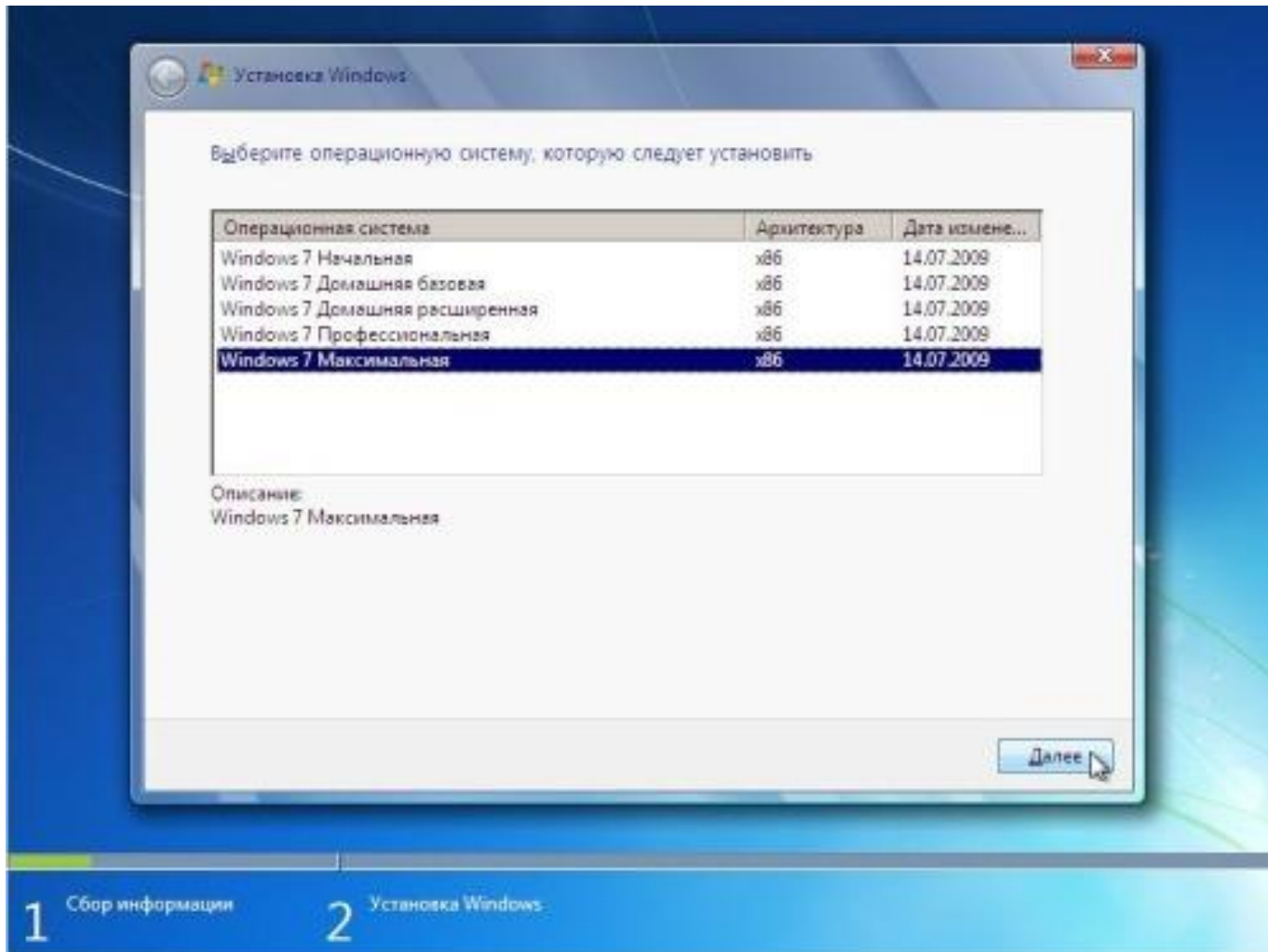
НАЖАВ ДАЛЕЕ, ПОЯВИТСЯ ВОПРОС О ПОДТВЕРЖДЕНИИ УСТАНОВКИ СИСТЕМЫ.

НАЖМИТЕ “УСТАНОВИТЬ”
(ВОССТАНОВЛЕНИЕ ЛУЧШЕ НЕ
ИСПОЛЬЗОВАТЬ):



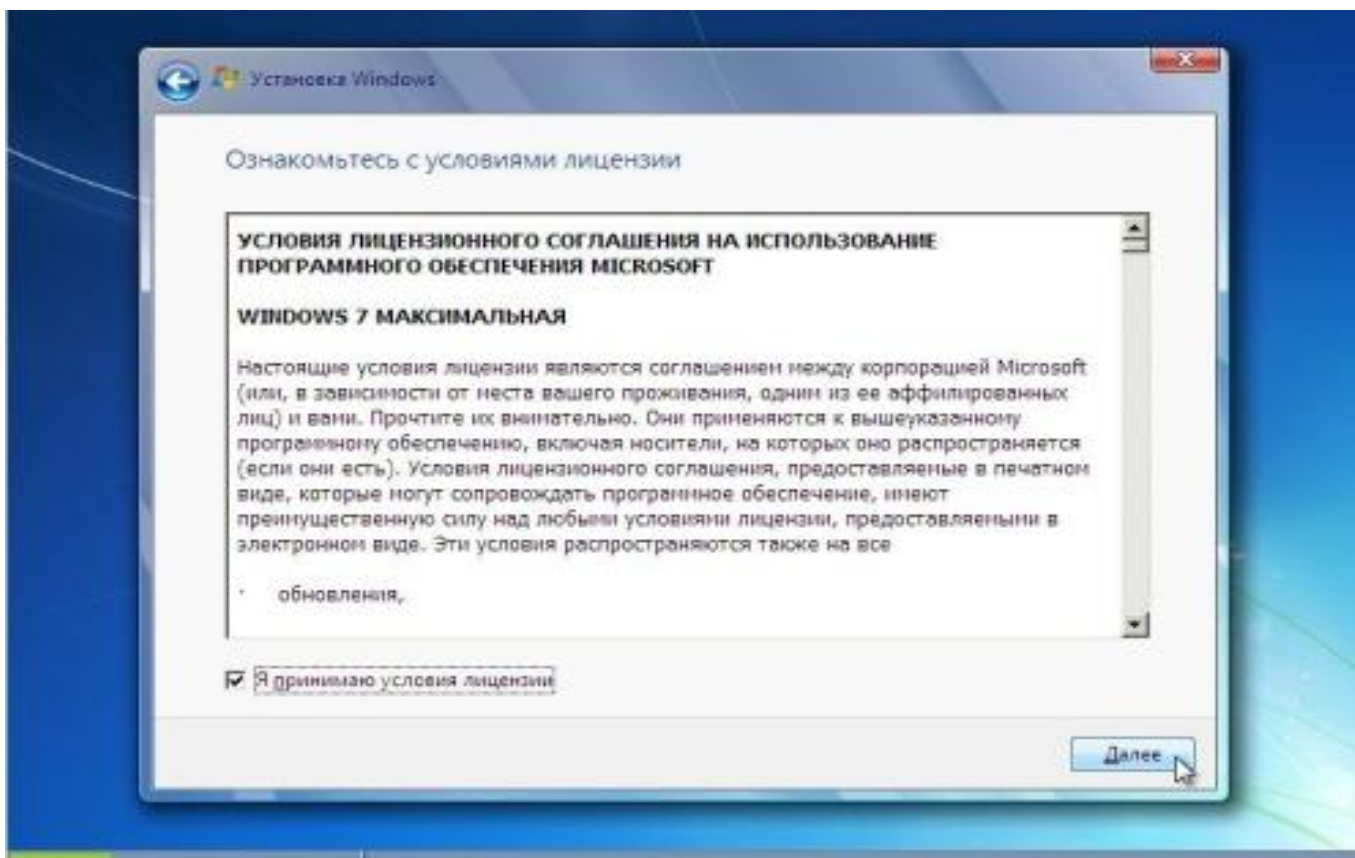
6

ЕСЛИ ОПЕРАЦИОННАЯ СИСТЕМА **WINDOWS 7** ПРИ УСТАНОВКЕ ПРЕДЛАГАЕТ НЕСКОЛЬКО ВАРИАНТОВ УСТАНОВКИ (КАК УКАЗАНО НА ЭКРАНЕ), ТО ВЫБЕРИТЕ ТУ, ОТ КОТОРОЙ ИМЕЕТЕ КЛЮЧ (ОБЫЧНО КЛЮЧ НАПИСАН НА ЛИЦЕВОЙ СТОРОНЕ КОМПАКТ ДИСКА):



7

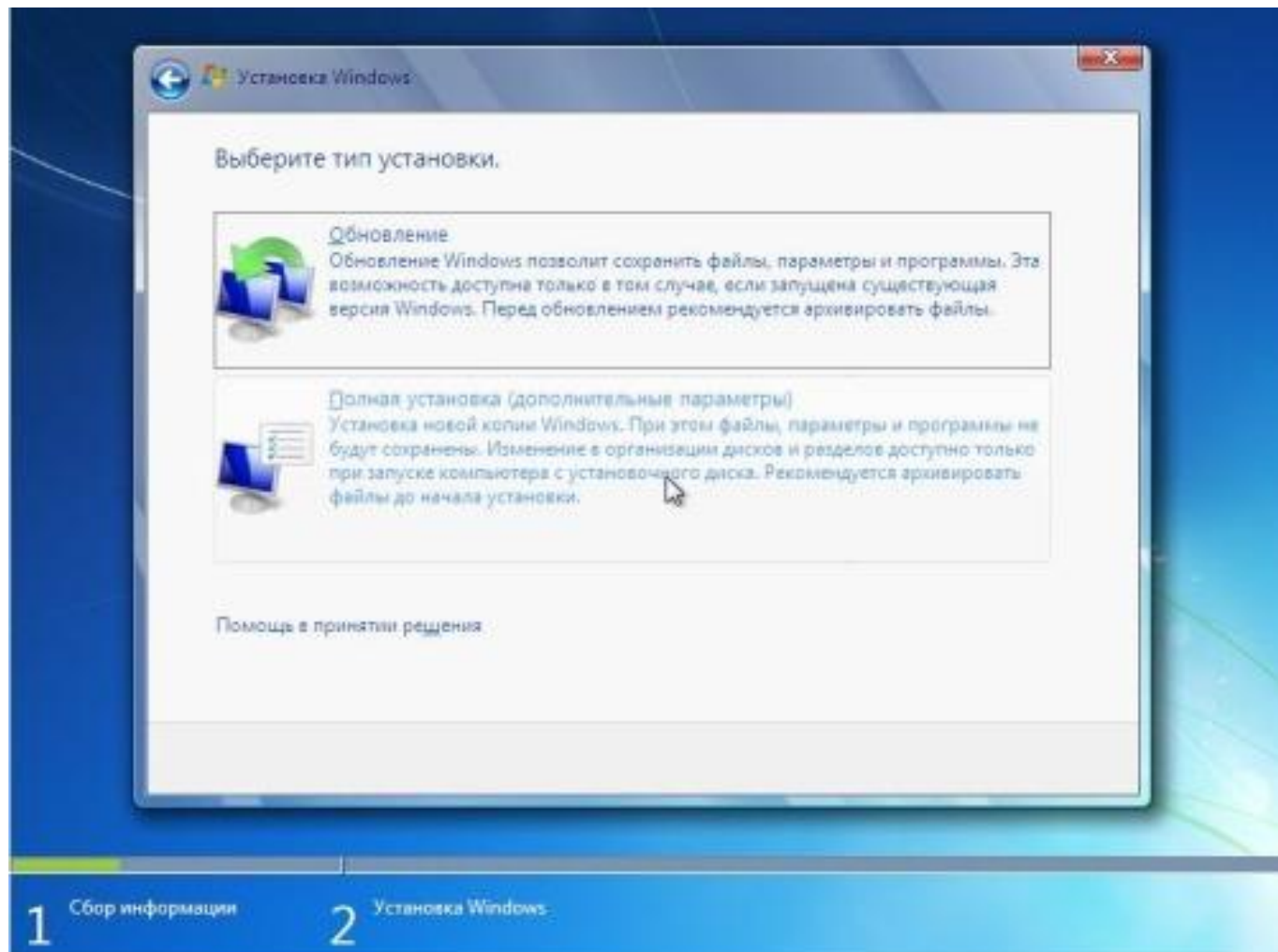
СЛЕДУЮЩИЙ ЭКРАН ПРЕДЛОЖИТ ОЗНАКОМИТЬСЯ С УСЛОВИЯМИ ЛИЦЕНЗИОННОГО СОГЛАШЕНИЯ. МОЖЕТЕ ДАЖЕ НЕ ЧИТАЯ, КЛАЦАТЬ ДАЛЕЕ, ТАК КАК НИЧЕГО ИНТЕРЕСНОГО И ПОЛЕЗНОГО ДЛЯ СЕБЯ НЕ УЗНАЕТЕ. ВЫБЕРИТЕ ГАЛОЧКОЙ “Я ПРИНИМАЮ УСЛОВИЯ ЛИЦЕНЗИИ”, КАК ПОКАЗАНО НА СКРИНШОТЕ:



8

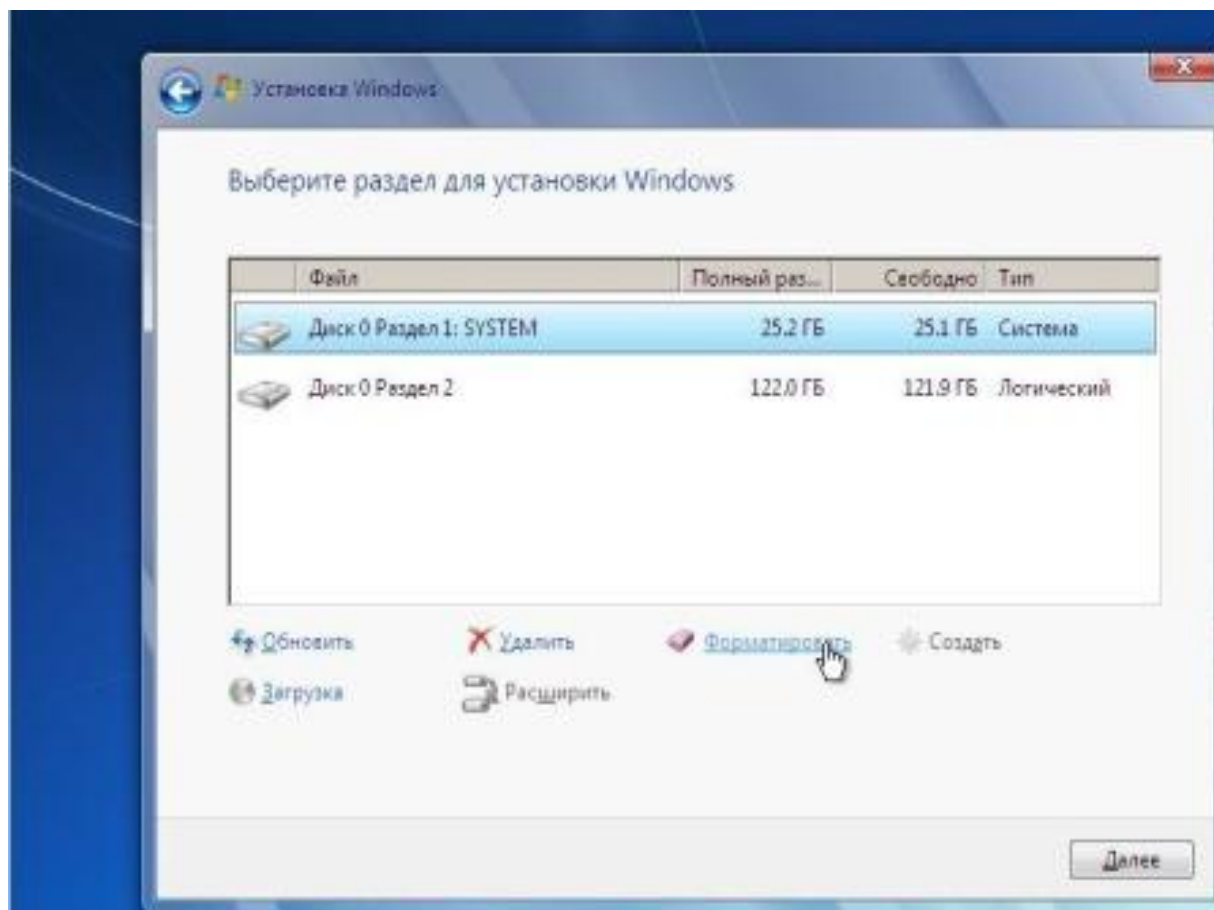
ПОПАВ НА СЛЕДУЮЩИЙ ЭКРАН, МЫ ОТКРЫВАЕМ ДЛЯ СЕБЯ ДВА ТИПА УСТАНОВКИ: “ОБНОВЛЕНИЕ” И “ПОЛНАЯ УСТАНОВКА”.

ПОВЕРЬТЕ МОЕМУ ОПЫТУ, ДЛЯ СТАБИЛЬНОЙ РАБОТЫ ВАМ ПОТРЕБУЕТСЯ ПОЛНАЯ УСТАНОВКА, НО НИКАК НЕ ОБНОВЛЕНИЕ, ТАК КАК ОСНОВНЫЕ НЕИСПРАВНОСТИ И ПРОБЛЕМЫ НЕ ИСЧЕЗНУТ. НАЖМИТЕ “ПОЛНАЯ УСТАНОВКА”:



9

СЛЕДУЮЩИЙ ЭКРАН ПРЕДЛОЖИТ НАМ ВЫБОР РАЗДЕЛА ДЛЯ УСТАНОВКИ. КАК ПРАВИЛО, НУЖНО ВЫБИРАТЬ ПЕРВЫЙ, ТАК КАК ОН ВСЕГДА ЯВЛЯЕТСЯ СИСТЕМНЫМ (ДИСК **C**). ПЕРЕД ЭТИМ ЕГО НЕОБХОДИМО ОТФОРМАТИРОВАТЬ, ДЛЯ ЭТОГО НАЖИМАЕМ НА КНОПКУ “НАСТРОЙКА ДИСКА” И ВЫБИРАЕМ “ФОРМАТИРОВАТЬ”:



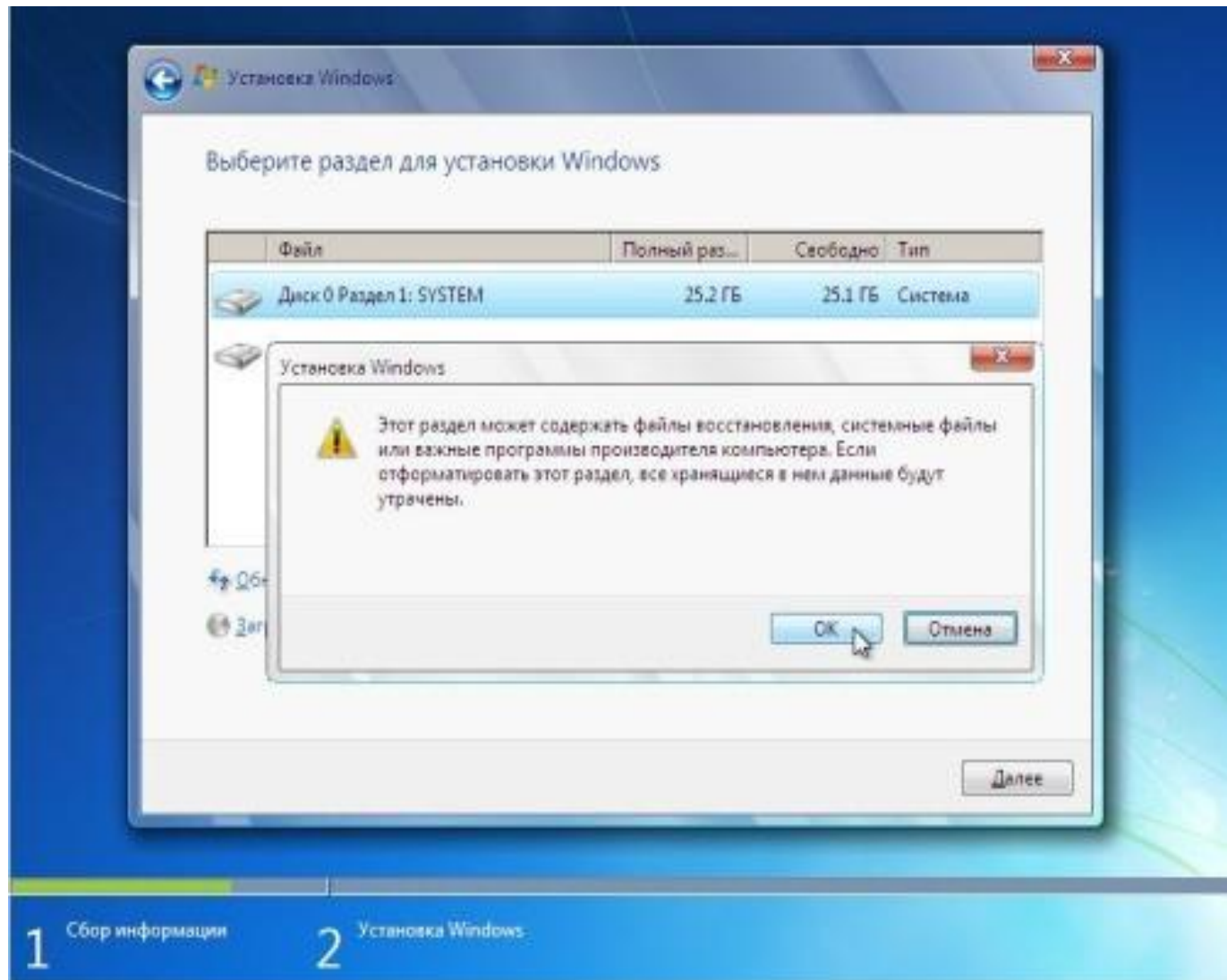
1

Сбор информации

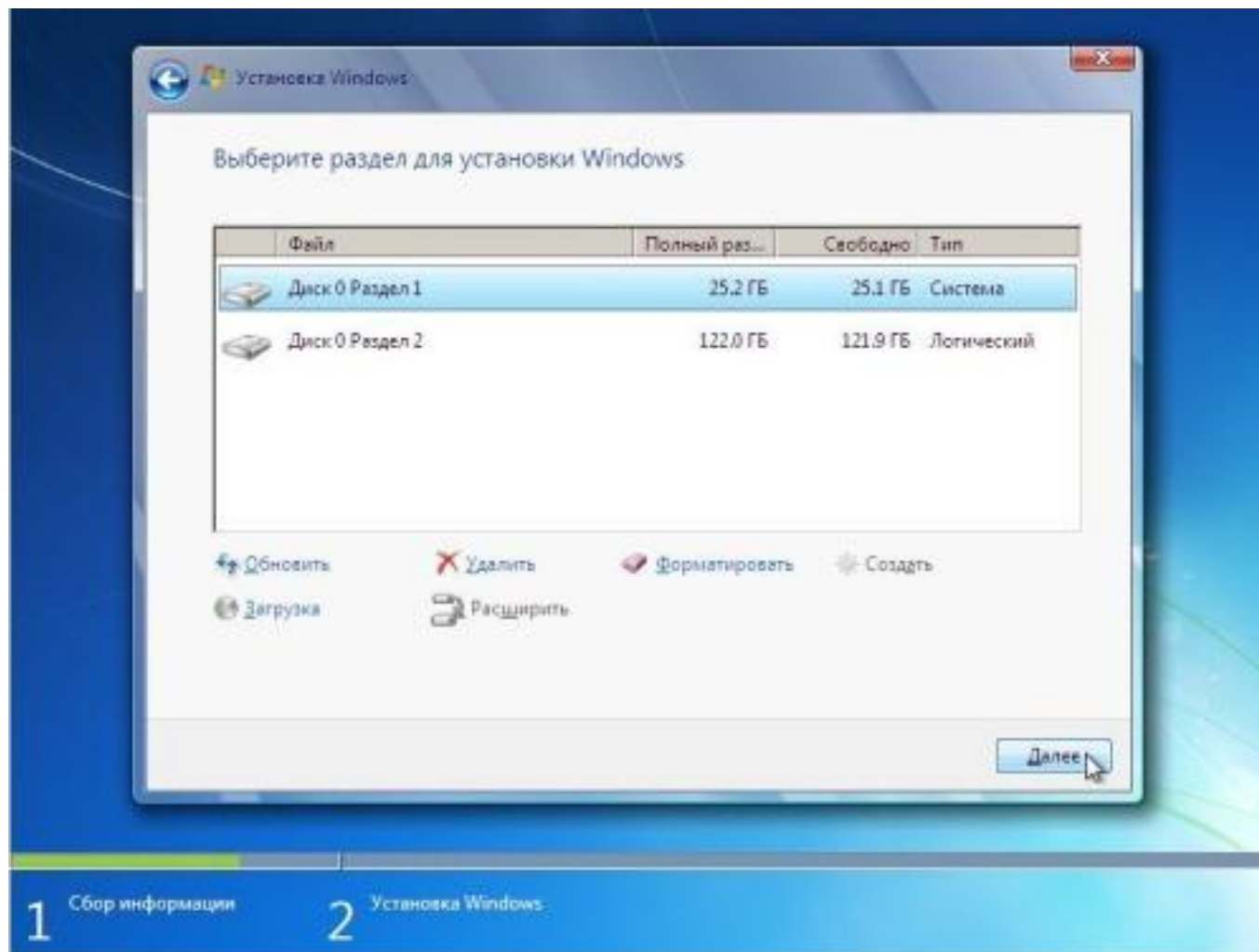
2

Установка Windows

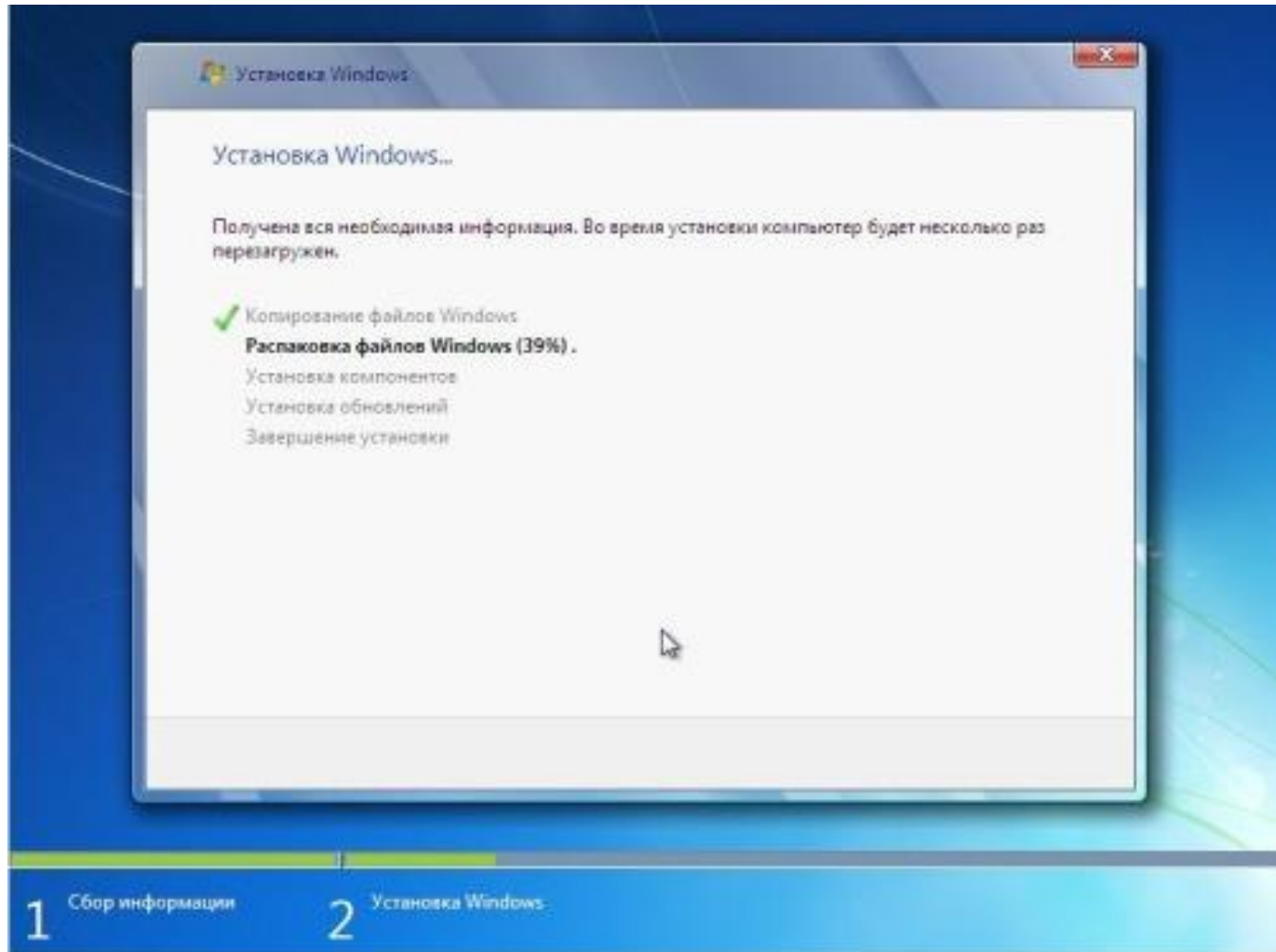
10 ЕСТЕСТВЕННО СИСТЕМА НАС ПРЕДУПРЕДИТ О ТОМ, ЧТО МЫ СОБИРАЕМСЯ ПОЛНОСТЬЮ УДАЛИТЬ ИНФОРМАЦИЮ С РАЗДЕЛА. СОГЛАШАЕМСЯ:



ТОЖЕ САМОЕ МОЖНО ПОВТОРИТЬ И С ДРУГИМИ РАЗДЕЛАМИ, ЕСЛИ ХОТИМ ПОЛНОСТЬЮ ОТФОРМАТИРОВАТЬ ЖЕСТКИЙ ДИСК. ПОСЛЕ ТОГО КАК ФОРМАТИРОВАНИЕ ЗАВЕРШЕНО, ЕЩЁ РАЗ ВЫБЕРИТЕ РАЗДЕЛ, НА КОТОРЫЙ ХОТИТЕ ПРОИЗВЕСТИ УСТАНОВКУ, И НАЖМИТЕ “ДАЛЕЕ”:

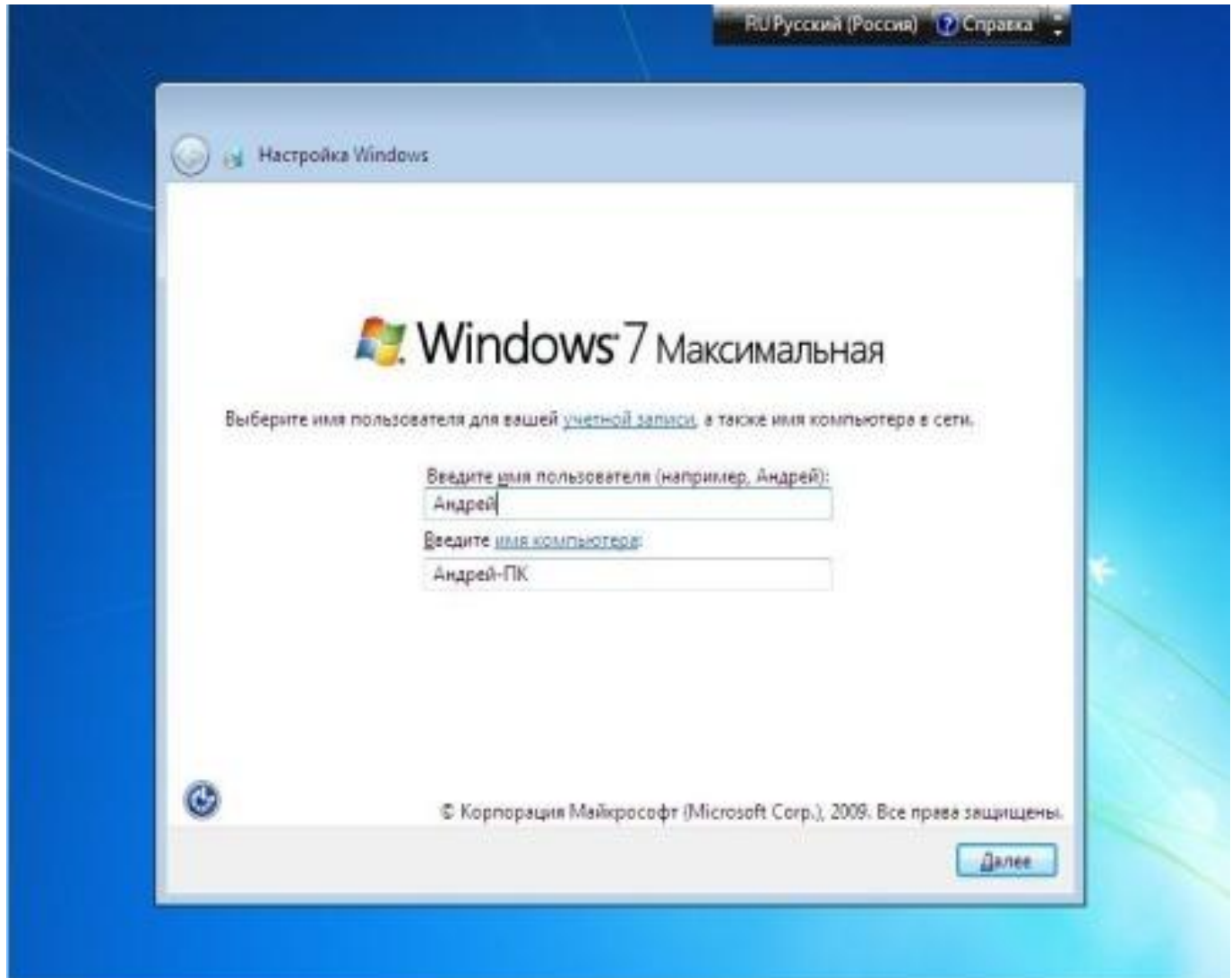


ОСНОВНОЕ ПОЗАДИ. ТЕПЕРЬ ОЖИДАЕМ, ПОКА СИСТЕМА ВЫПОЛНИТ ВСЕ СВОИ ЗАДАЧИ ПО УСТАНОВКИ **WINDOWS 7**:



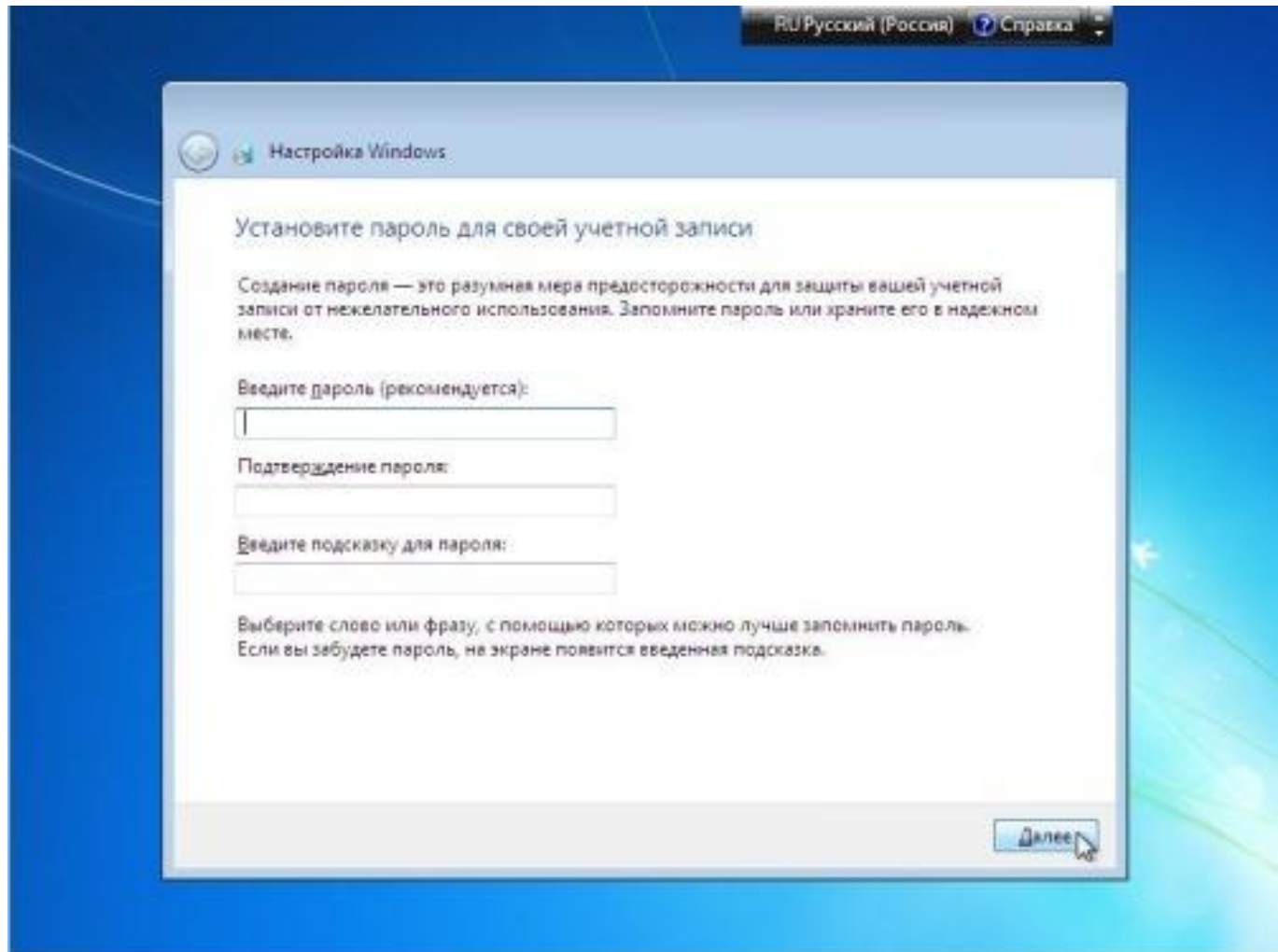
13

ПОСЛЕ ВСЕХ ДЕЙСТВИЙ, СИСТЕМА ПРЕДЛОЖИТ
ВВЕСТИ СВОЁ ИМЯ И ИМЯ КОМПЬЮТЕРА
(ВЫБИРАЙТЕ АБСОЛЮТНО ЛЮБЫЕ ИМЕНА):



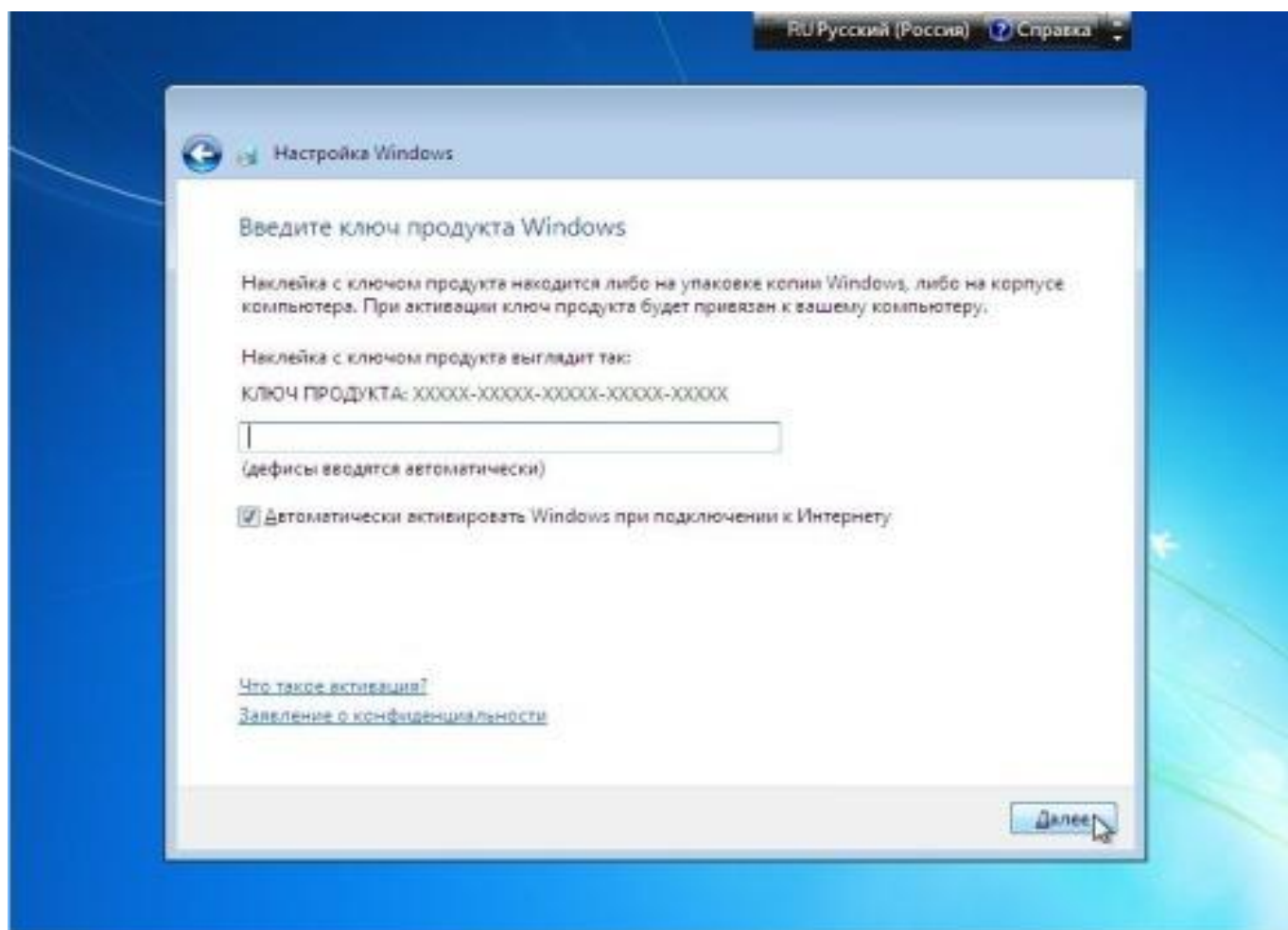
14

ЕСЛИ ХОТИТЕ, ЧТОБЫ СИСТЕМА СПРАШИВАЛА ПАРОЛЬ ПРИ ВХОДЕ В СИСТЕМУ, ТО ВВЕДИТЕ ЕГО СЕЙЧАС:



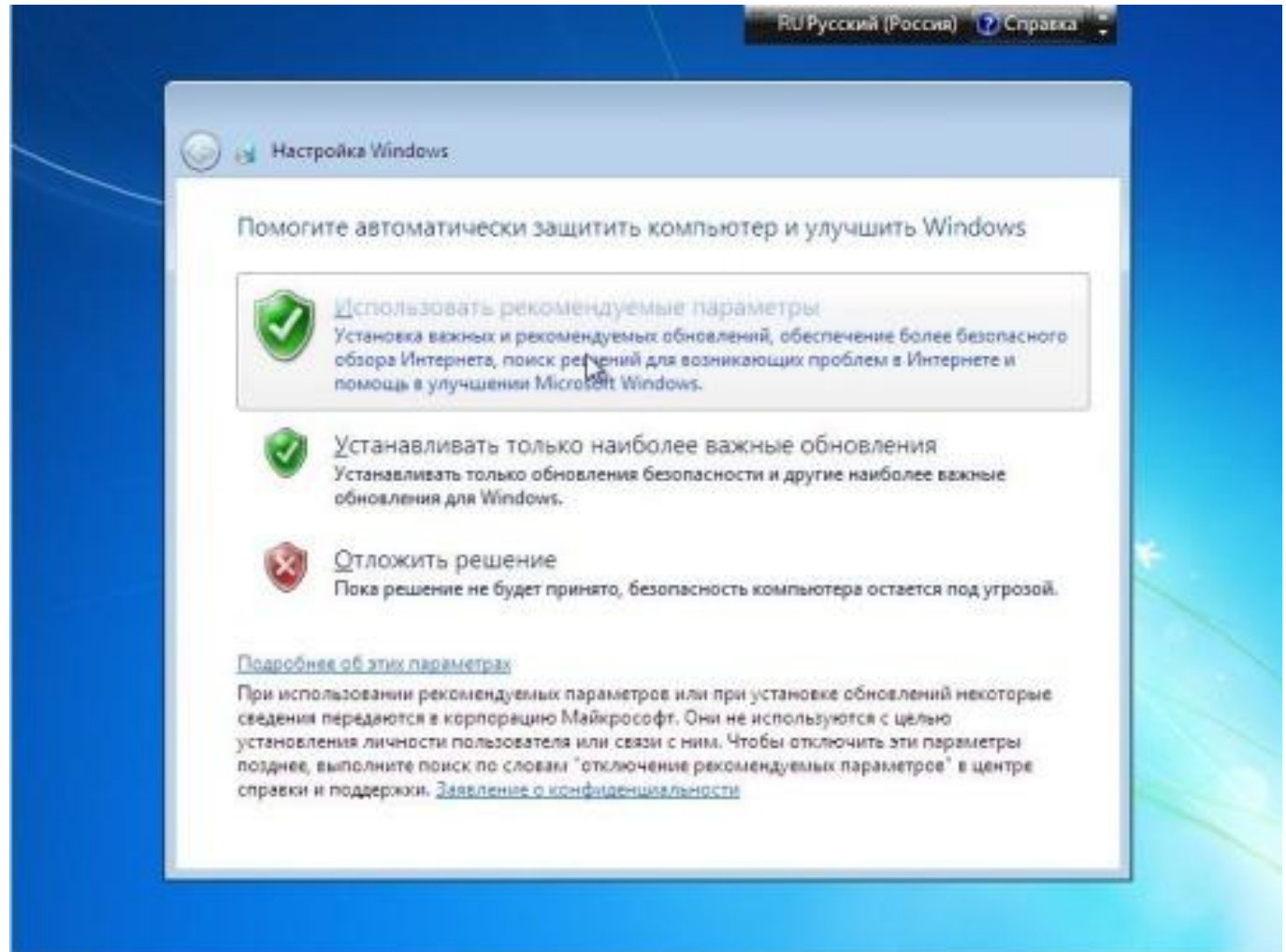
15

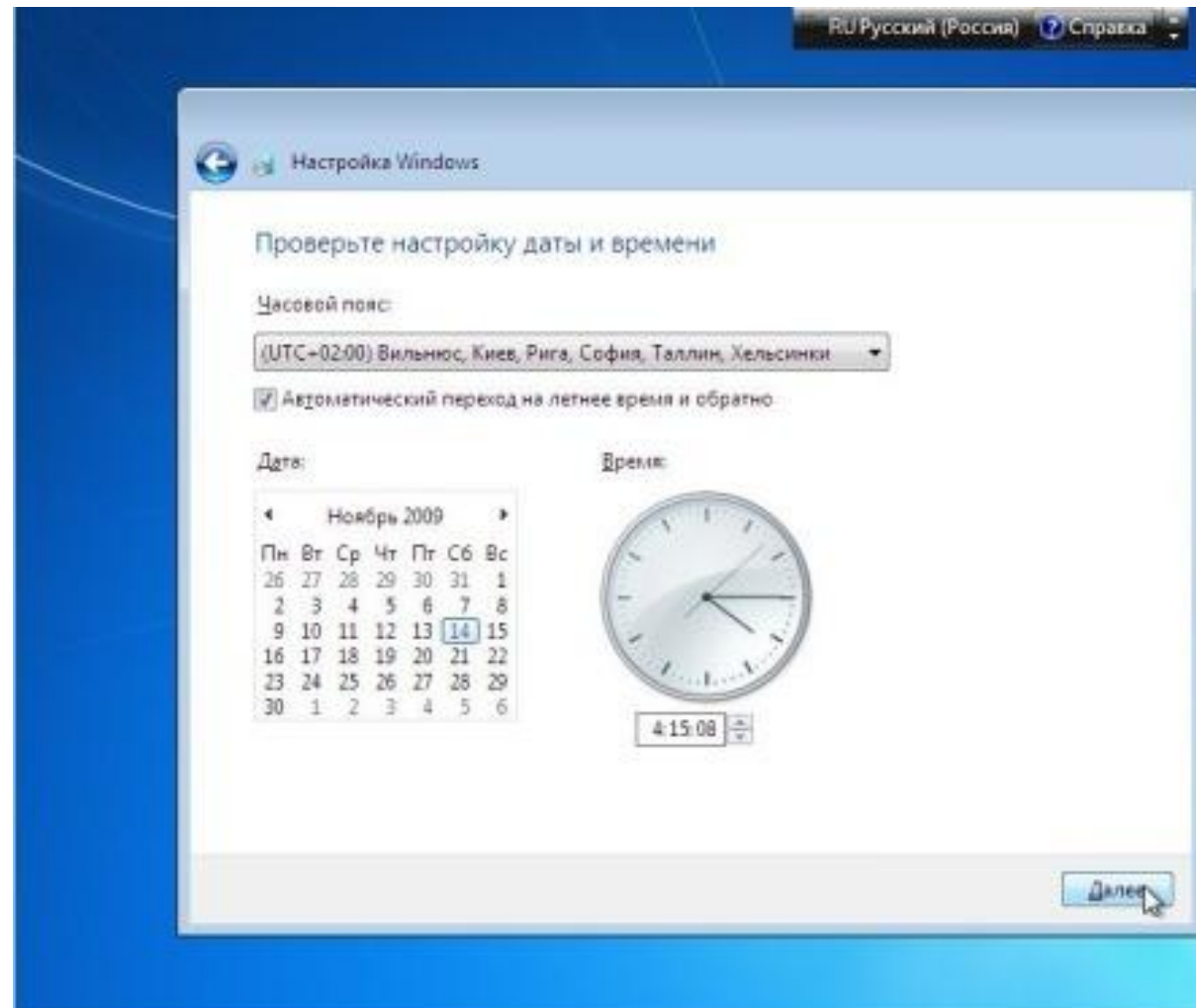
СЛЕДУЮЩИЙ ЭКРАН НАМ ПРЕДЛОЖИТ ВВЕСТИ КЛЮЧ ДЛЯ **WINDWS 7**. КОТОРЫЙ МОЖНО НАЙТИ НА ДИСКЕ ИЛИ БОКСЕ ОТ ДИСКА, В КОТОРОМ ОН ПРЕДОСТАВЛЯЛСЯ. ЕСЛИ ВЫ ПОЛУЧИЛИ ЛИЦЕНЗИОННЫЙ ДИСК ВМЕСТЕ С НОУТБУКОМ, ТОГДА КЛЮЧ НАЙДЕТЕ НА ЕГО ДНИЩЕ (БУДЕТ НАКЛЕЕНА НАКЛЕЙКА НА ОБОРОТНОЙ СТОРОНЕ НОУТБУКА). ХОТЯ МОЖЕТЕ ПРЯМО СЕЙЧАС ЕГО НЕ ВВОДИТЬ, ТАК КАК У ВАС ЕСТЬ **30** ДНЕЙ БЕСПЛАТНОГО ПОЛЬЗОВАНИЯ ИЛИ ВОООЩЕ АКТИВИРОВАТЬ СИСТЕМУ ЧЕРЕЗ ИНТЕРНЕТ:



16

НАЖАВ “ДАЛЕЕ” ПОЛУЧИМ ЭКРАН ВЫБОРА БЕЗОПАСНОСТИ КОМПЬЮТЕРА:





ЕСЛИ ОПЕРАЦИОННАЯ СИСТЕМА САМА НАЙДЕТ ДРАЙВЕР ДЛЯ ВАШЕЙ СЕТЕВОЙ КАРТЫ, ОНА ОБЯЗАТЕЛЬНО ПРЕДЛОЖИТ ВЫБРАТЬ ТИП СЕТИ ИНТЕРНЕТ:

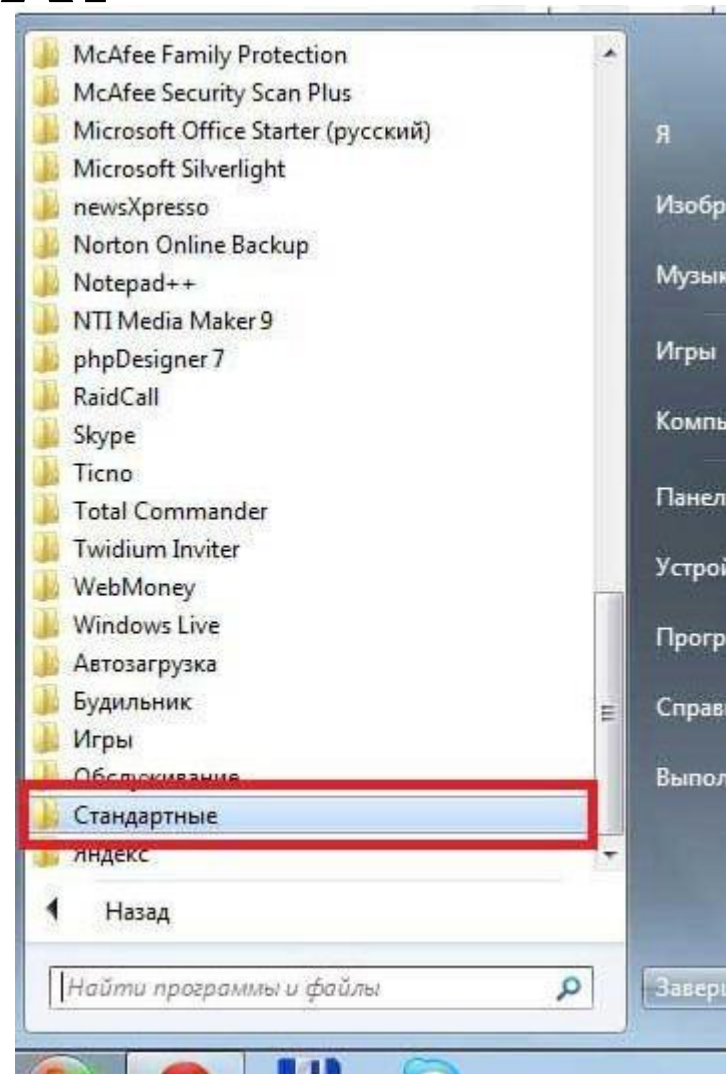


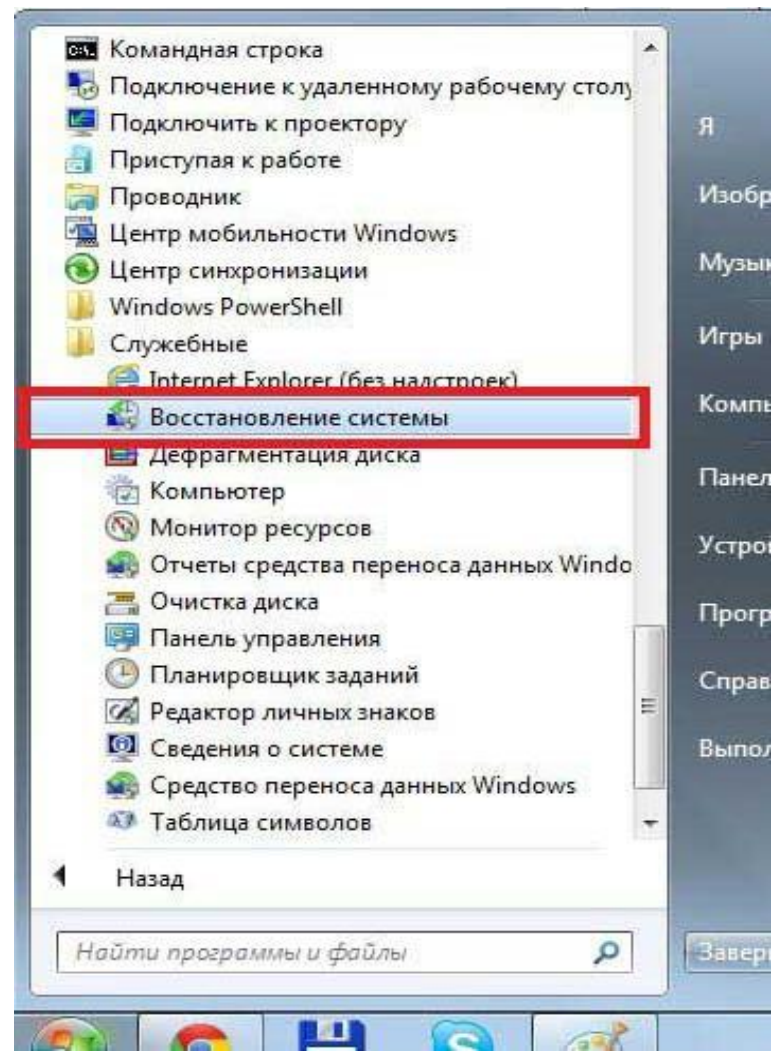
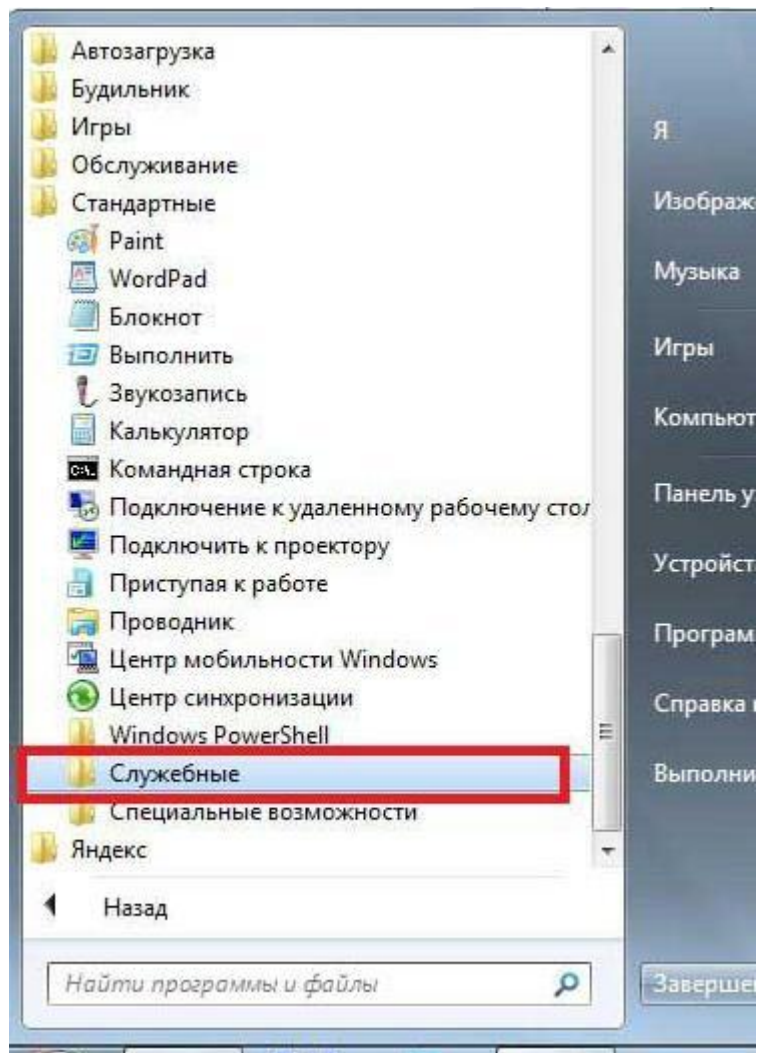
19

ВЫ ЗАКОНЧИЛИ УСТАНОВКУ **WINDOWS**
7. И ВЫ СМОЖЕТЕ НАБЛЮДАТЬ НА
СВОЕМ ЭКРАНЕ ВОТ ТАКУЮ ВОТ
ЗАСТАВКУ:



КАК ВЫПОЛНИТЬ ВОССТАНОВЛЕНИЕ СИСТЕМЫ WINDOWS 7 И VISTA?







Восстановление системы



Восстановление системных файлов и параметров

Восстановление системы может устранить проблемы, замедляющие работу компьютера или блокирующие его работу.

Восстановление системы не влияет на документы, изображения или другие личные данные. Недавно установленные программы и драйверы могут быть удалены. [Это обратимый процесс?](#)

< Назад

Далее >

Отмена



Восстановление системы



Восстановление компьютера до предыдущего состояния



[Как выбрать точку восстановления?](#)

Текущий часовой пояс: GMT +4:00

Дата и время	Описание	Тип
09.11.2012 20:34:27	Центр обновления Windows	Критическое о...
06.11.2012 19:39:37	Центр обновления Windows	Критическое о...
30.10.2012 19:58:44	Центр обновления Windows	Критическое о...
26.10.2012 21:38:39	Центр обновления Windows	Критическое о...
23.10.2012 19:23:52	Центр обновления Windows	Критическое о...
19.10.2012 19:44:59	Центр обновления Windows	Критическое о...
16.10.2012 19:31:42	Центр обновления Windows	Критическое о...
10.10.2012 19:09:53	Центр обновления Windows	Критическое о...
07.10.2012 11:33:16	Центр обновления Windows	Критическое о...

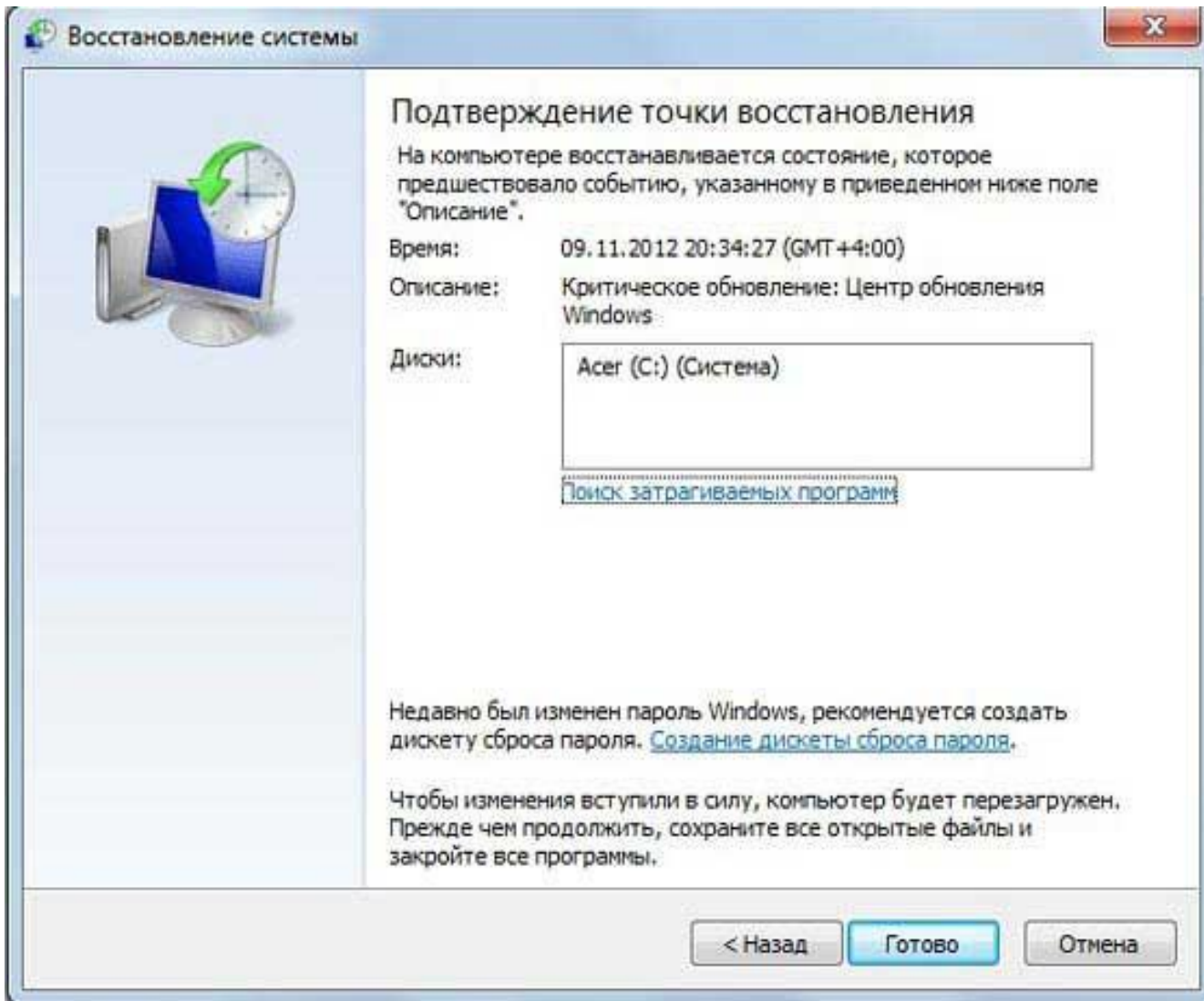
Показать другие точки восстановления

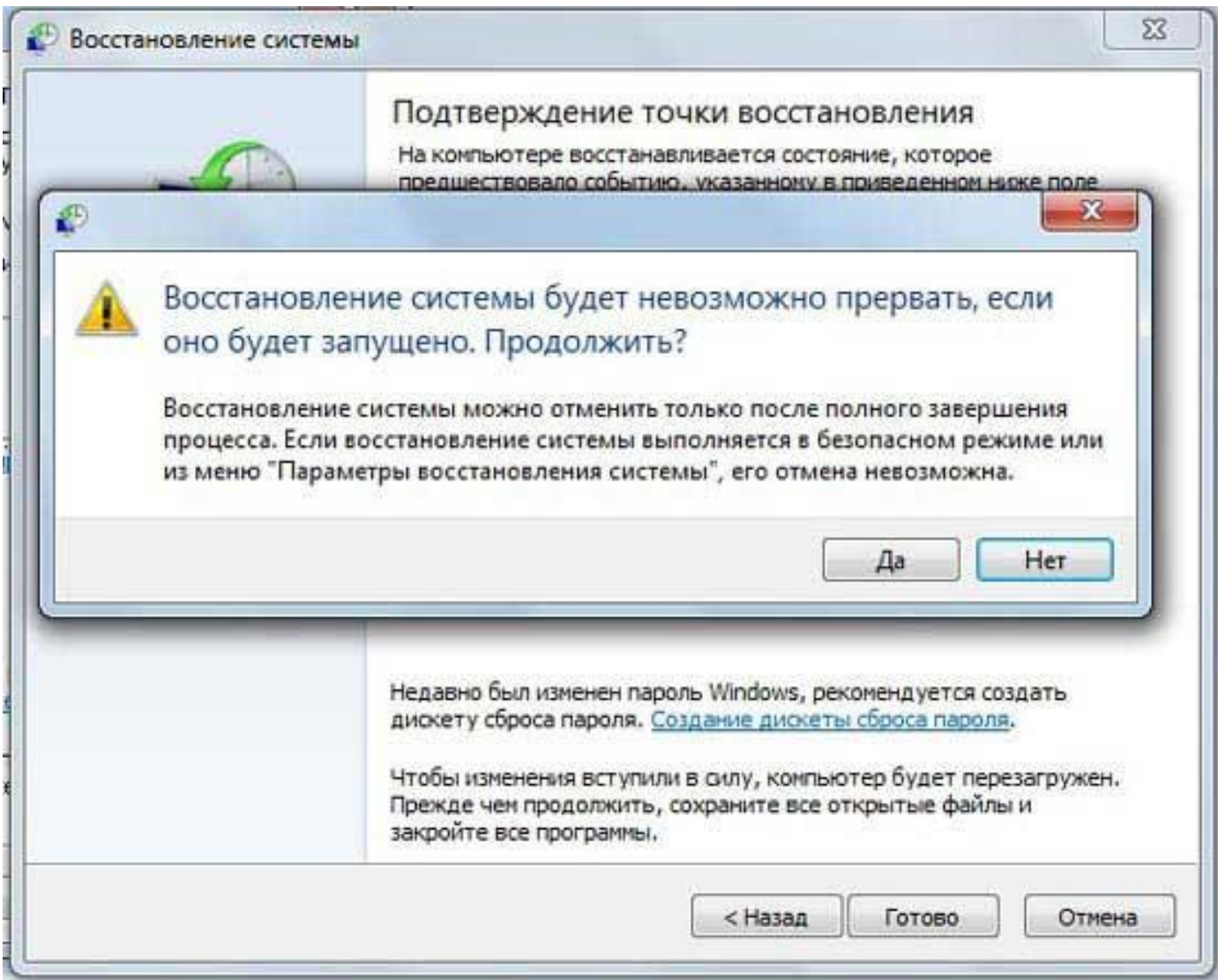
Поиск затрагиваемых программ

< Назад

Далее >

Отмена







Восстановление системных файлов и параметров

Восстановление системы может устранить проблемы, замедляющие или блокирующие работу компьютера.

Восстановление системы не влияет на документы, изображения или другие личные данные, и этот процесс обратим. [Как работает программа восстановления системы?](#)

Рекомендуемое восстановление:

Выберите этот параметр для отмены последнего обновления, драйвера или установки ПО, если они, по вашему мнению, являются причиной сбоя.

10.11.2012 10:44:55 Установка: Центр обновления...

Текущий часовой пояс: GMT+4:00

Выбрать другую точку восстановления

Чтобы создать точку восстановления, откройте [Защиту системы](#).

< Назад

Далее >

Отмена