

**Почему дети  
похожи на  
родителей**

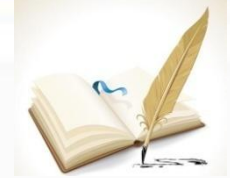
*Проблемный вопрос: прочитайте четверостишие А.С. Пушкина и подумайте: «Может произойти такое? Почему?»*



*Родила царица в ночь  
Не то сына, не то дочь;  
Не мышонка, не  
лягушку,  
А неведома зверюшку.*



# РАБОТА СО СЛОВАРЁМ

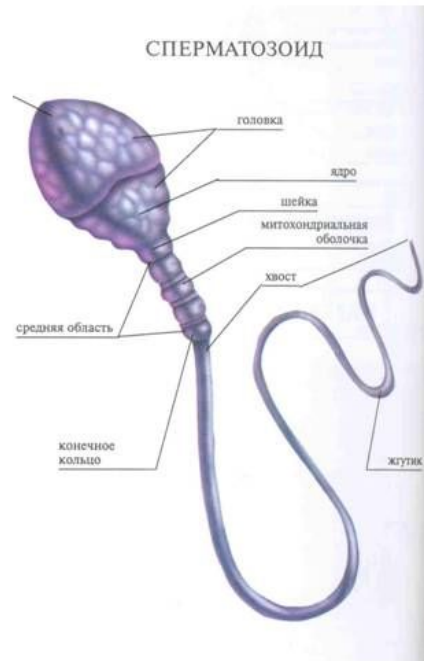


Работая в группе и пользуясь словарём, дайте определение термину «наследственность». Обсудите в группе и запишите определение в тетрадь.

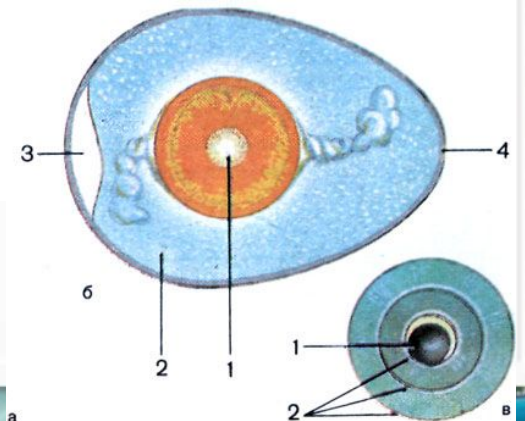
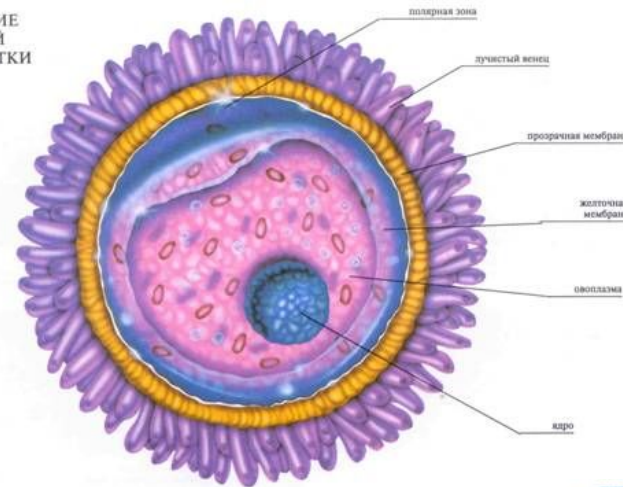
**Наследственность – это свойство живых организмов передавать свои признаки от родителей к детям.**

# Половые клетки

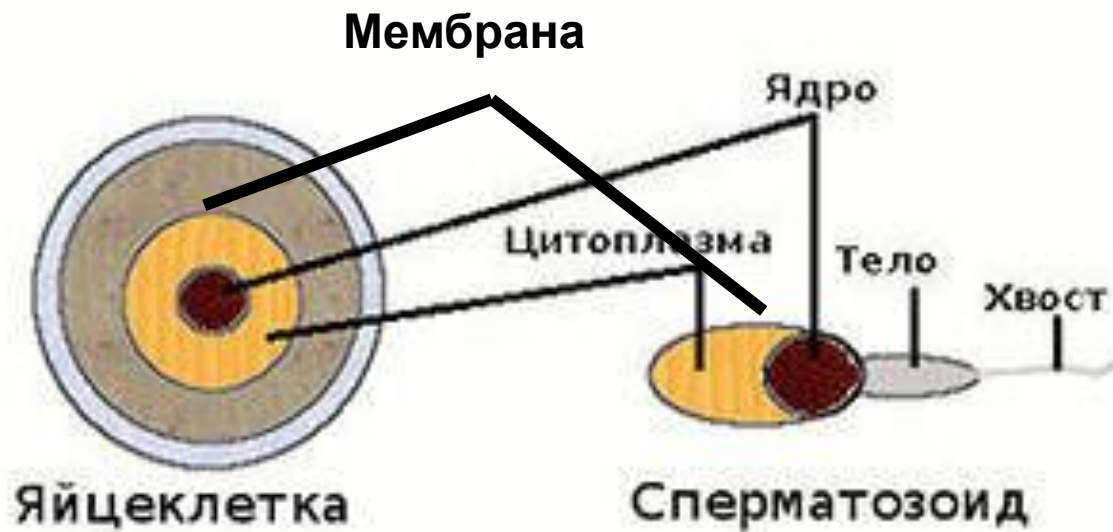
## Половые клетки человека



СТРОЕНИЕ  
ЗРЕЛОЙ  
ЯЙЦЕКЛЕТКИ



# КАКОВА РОЛЬ КАЖДОЙ ЧАСТИ ПОЛОВОЙ КЛЕТКИ?



# ПРОСМОТР ФИЛЬМА

Задание. Заполните пропуски:

Ядро - \_\_\_\_\_ - ДНК-

\_\_\_\_\_.

# ЯДРО

# ХРОМОСОМЫ

# ДНК

# ГЕН

# Ы



Задание. Представьте, что бусы – это ДНК, где будет находиться ген?



Ген-участок молекулы ДНК, который отвечает за развитие определённого признака.

# ЗНАЧЕНИЕ ГЕНА

ОПРЕДЕЛЯЕТ:

**Пол – 100%**

**Рост – 80%**

**Интеллект и способности-50%**

**Кровяное давление-45%**

**Храп-42%**

**Поведение – 34%**

**Религии – 0%**





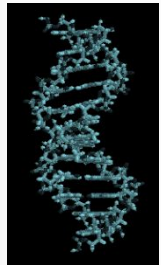
# РЕАЛИЗАЦИЯ ИНФОРМАЦИИ

Какой процесс должен произойти?



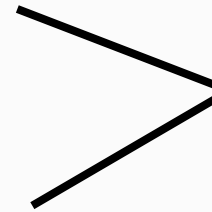
Организм  
(родитель)

- Половая клетка

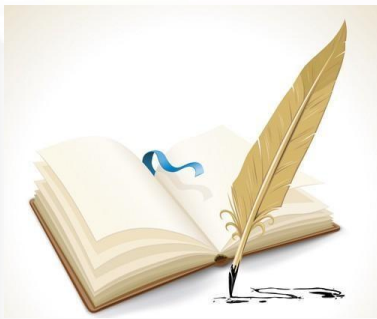


Организм  
(родитель)

- Половая клетка



Новый  
организм



# Рефлексия

**ПРЕДСТАВТЕ, ЧТО ВЫ  
РАБОТАЕТЕ  
С МОЛЕКУЛОЙ ДНК,  
КОТОРАЯ ОТРАЖАЕТ ВАШЕ  
НАСТРОЕНИЕ, ЖЕЛАНИЕ  
РАБОТАТЬ НА УРОКЕ. КАК ОНА  
ВЫГЛЯДИТ? КАКИМ ЦВЕТОМ  
ВЫ МОЖЕТЕ НАРИСОВАТЬ**

# ДОМАШНЕЕ ЗАДАНИЕ

## П.13

### ЗАПОЛНИТЬ ТАБЛИЦУ

| Признак   | мама | папа | Другие родственники |
|-----------|------|------|---------------------|
| Цвет глаз |      |      |                     |
| Цвет кожи |      |      |                     |
| Характер  |      |      |                     |