

ТРОПОЮ ГЕОЛОГА

Дню геологов – 55
лет

2021год



- **Профессия геолога попала в перечень наиболее востребованных в России. Об этом сообщил директор Института горного дела, геологии и геотехнологий Сибирского федерального университета Владимир Макаров. По его словам, в стране сейчас наблюдается очень острая нехватка квалифицированных специалистов – представителей геологических профессий. Более того, их востребованность в ближайшие 10-15 лет продолжит**

История

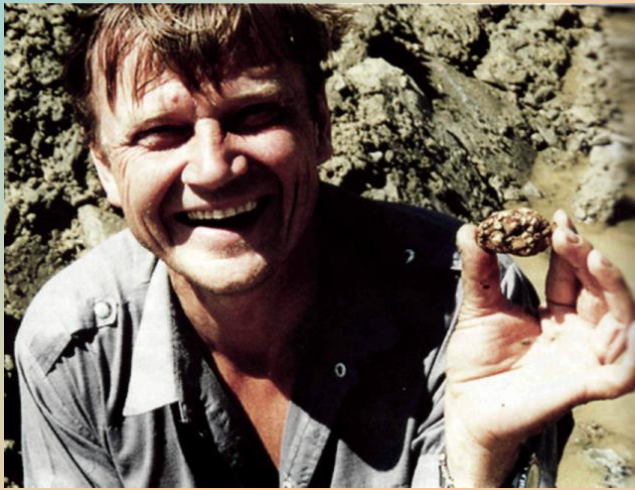
- **Георгий Агрикола (Чехословакия) в 1546г. в своем труде «О металлах» делал первую попытку дать классификацию месторождений полезных ископаемых по форме их залегания.**
- **В середине XVIII в. русский ученый М. В. Ломоносов впервые в своих работах указал на то, что месторождения полезных ископаемых могут образовываться как в связи с внедрением в земную кору расплавленных магматических масс, так и из поверхностных вод.**
- **В 1773г. создано в Петербурге Горное училище, позднее Горный институт .**
- **В 1912г. К.И. Богдановичем был выпущен первый русский учебник по рудным месторождениям, в котором он дал классификацию месторождений.**
- **Первый курс разведочного дела был прочитан в нашей стране в 1924 году в Петроградском горном институте горным инженером К.П.Марковым.**



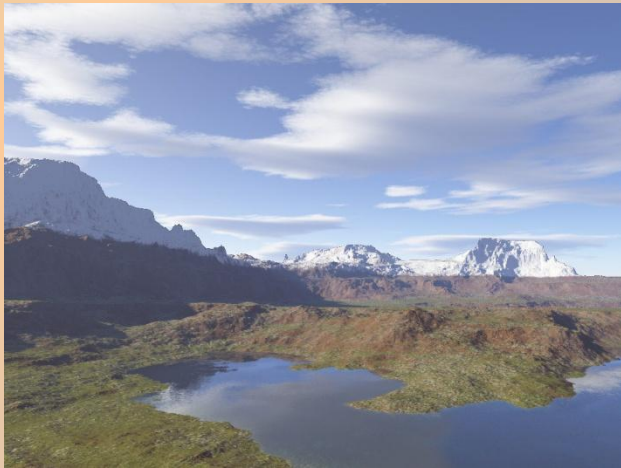
Геолог – профессия для мужественных.

- Геолог - разведчик и первопроходец. Он находит и отмечает на карте месторождения полезных ископаемых, составляет портрет изучаемого района в виде схем...





Геологическая съемка — это изучение геологического строения страны, то есть раскрытие закономерностей размещения различных горных пород, условий их формирования, содержания и последовательности различных геологических процессов.



Поиск - это комплекс геологоразведочных работ, направленных на выявление промышленно ценных скоплений полезных ископаемых. Их цель — выявить признаки тех или иных полезных ископаемых и предварительно оценить их, какие из них заслуживают более детального изучения, какие - нет.



Разведка крупного месторождения длится много лет. Задача — решить, заслуживает ли данное месторождение промышленного освоения, и дать материалы для проектирования горного предприятия требует много времени. Геолог, прежде всего, должен обладать наблюдательностью и умением сосредоточиться; умением отделить то, что видишь, от того что, кажется.

Кроме обширных специальных знаний, которые дают техникумы и институты, молодому геологу необходимы знания географии, химии. Он должен владеть основами горного дела, технологии переработки минерального сырья (обогащения, металлургии), экономики горной промышленности. Без этого найденное месторождение может быть

День геолога



Учрежден
в ознаменование заслуг
советских геологов в создании
минерально-сырьевой базы
страны
Указом Президиума Верховного
Совета СССР

**от 31 марта 1966 г. и отмечается
ежегодно в первое воскресенье
апреля.**

Цель этого профессионального
праздника заключается в
признании великого вклада
геолого-разведочных служб в
становление и развитие
государства, а также его

Геологи с.Терентьевское



- В 1959 г. Левобережная ГРП с целью приближения к разрабатываемым геологами угленосным участкам (Ерунаковское месторождение) переведена из Новокузнецкого района в с. Терентьевское

Как строился поселок ГРП

- Жизнь данного предприятия началась со строительства основного звена – механического и электроцехов. Во вторую очередь шло строительство котельной и бани. А параллельно, конечно же, шла сборка и строительство жилых домов, перевезённых из других деревень по улице Центральной.
- Затем был построен гараж, клуб (привезенный из Усково). И первый магазин – киоск. До этого торговали со складского помещения. Построена была и пилорама. Строители сами стали заготавливать лес. И первые дома были построены деревянные. В 70 -годы были построены из кирпича гаражи, два магазина: продовольственный и



- **На этом снимке снят момент завершения строительства конторы Левобережной геолого –разведочной партии. Первоначально она была деревянной. Потом в этом здании располагались: почта, Дом Быта. Фото сделано в марте 1961 года глухонемым жителем села по**

Как строился поселок ГРП

- Самым последним был построен стройцех, который всё время ютился в жилом доме по улице Центральной. Помимо бригады пилорамщиков были ещё штукатуры – маляры, каменщики и столяры – плотники.
- Именно, благодаря их труду возник на втором холме села большой посёлок из индивидуальных домов и коттеджей на два хозяина в кирпичном и деревянном исполнении. Посёлок ГРП – это хоровод улиц: Центральная, Гагарина, Титова, Геологов, Есенина, Береговая, Каратажная, Стадионная.



- А вот и те труженики, кто строил, созидал и оставил о себе добрую память.
- Нижний ряд (слева направо): Сорокина Евдокия, Каргапольцева Надежда, Рычкова Таисия (Мамонтова), Михайленко Илья Васильевич, Шромм Раиса.
- Верхний ряд: Логинова Зинаида, Шевкунова Нина, Чекмарёва Татьяна, Шатова Нина, Федотова Пана.

Руководил всей жизнью геологоразведочной партии с 1957 по 1987 год – Кухтюк Василий Антонович - начальник партии (в центре).



Кухтюк Василий Антонович

1924 - 2002



- Кухтюк Василий Антонович сумел так организовать работу партии, что, не снижая темпов и объемов геологоразведочных работ, осуществить перебазировку партии, выполнить огромный объем работ по строительству нового поселка в с. Терентьевское, но и добиться стабильного роста производительности труда на основных геологоразведочных работах. На протяжении трех десятилетий Левобережная ГРП, которой он руководил, детально разведала одиннадцать месторождений, в т.ч. Талдинское, Ильинское, Красулинское, Ерунаковское и ряд других. В каждую стройку, большую или малую Василий Антонович вложил каплю своей души. Каждому делу он отдавал свою кипучую энергию, талант





7 НОЯБРЯ 1961г.



Коллектив ГРП в 1961-62 гг.



- **Партии предстояло разведать запасы угля на площади около 1645 кв. км., а по административному делению эта территория занимает часть Беловского, Прокопьевского и Новокузнецкого района (Энциклопедия «Угольная база Кузбасса» с 271.) разведка угля состоит в бурении скважин, на основе бурения составляются карты угольных полей. Это кропотливая и требующая внимания и знаний работа.**

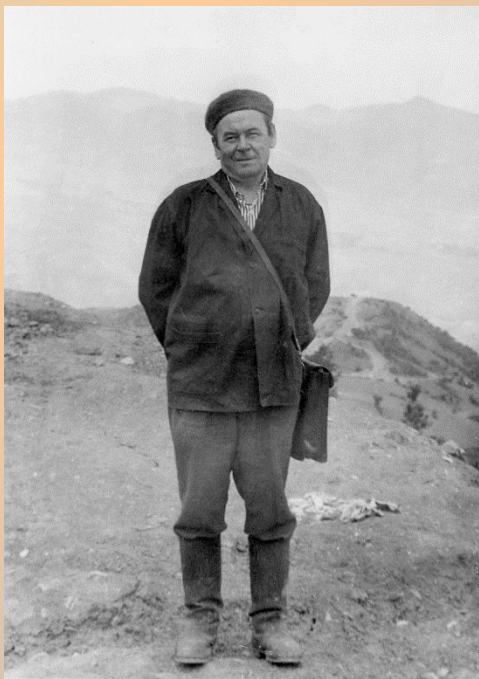
Группа геологов принимавших участие в открытии и разведке Талдинского месторождения



- Первым, (в 1961-68г.) разработано уникальное Талдинское угольное месторождение, с мощными от 10-15м пластами пологого залегания, пригодных для открытой разработки, что позволило открыть разрез «Талдинский» с мощностью 30 млн. т. угля в год, что составляет четверть всей добычи угля в Кузбассе.
- За открытие и разведку Талдинского угольного месторождения ГРП была представлена на ВДНХ СССР, а десятки участников разведки уникального Талдинского месторождения награждены бронзовыми, золотыми и серебряными

Щербаков Николай Иванович

1925-2008



- Всю свою жизнь Николай Иванович посвятил геологическому изучению Ускатского и Ерунаковского геолого-экономических районов. Более 40 лет прожил он в селе и жители отзывались о нем, как о прекрасном человеке и надежном товарище, а коллектив, как о талантливом и грамотном специалисте.
- Николай Иванович прошел путь от рабочего до главного геолога.
- За разведку и разработку Талдинского месторождения в числе группы геологов, Николай Иванович был награжден орденом «Знак Почета». И как главный геолог Левобережной ГРП, которая занималась разведкой месторождения, он стал Лауреатом Государственной премии. За отличную работу награжден медалями, грамотами, премиями.



**Бригада горнопроходчиков
1968 г.**

В забой 1968 г.





**Геологический отдел
1970 г.**

Левобережная ГРП в лицах



Поливцев А.В.



Трухачев Н.А



Чеглаков А.Л.



Ермилов В.И.



Бухарцев М.А.



Чайка А.Т.



Чеглаков В.А.

Левобережная ГРП в лицах



Начальник ГРП Чиков И.Ф., Алпатов В.П., Ермилов В.И.

Чиков Илья Фёдорович

1949 г.р.

В 1987г., после ухода Кухтюка В.А. на пенсию он был избран начальником Левобережной ГРП.

Коллектив в те годы работал стабильно.

Продолжалась разведка новых месторождений:

Талдинского Южного, полей шахт Котинской,

Соколовской. Илья Федорович в условиях

рыночных отношений затратил много сил на

поддержание работоспособности своего

коллектива. Это поиск заказов на разведку

участков, площадей или даже бурение

отдельных скважин разведочного или

технического назначения. Именно при Илье

Федоровиче партия получила заказ и приняла

участие в программе «ГАЗ МЕТАН», В 2010г.

геологи участвовали в разведке угольного

месторождения в Туве, Осинниках,

Междуреченске, полей шахт Ульяновская,

Ерунаковская.

- В 2015г. Илья Федорович ушел на пенсию. За

добросовестную работу награжден областными



Левобережная ГРП в лицах





**Памятник
«Геологам
Левобережной ГРП
посвящается»
Ул.Центральная**



КУХТЮК
Владимир
Дмитриевич
род. 1924 - ум. 2002

Открытие мемориальной доски Кухтюку В.

А. 2011

Мемориальная доска Кухтюку В.А.



С Днём геолога, земляки!

Геологи нужны не только крупным нефте– и газодобывающим компаниям, но и строительным фирмам. Профессия геолога трудна, но интересна. Требуется обширных знаний в различных областях науки (физики, химии, географии и т.д.). В связи с растущими потребностями современных областей техники в промышленное использование вовлекается все более широкий круг полезных ископаемых. Для этого необходим поиск месторождений полезных ископаемых за пределами известных горнорудных районов, а также вовлечение в эксплуатацию глубоких горизонтов известных месторождений, с более полным извлечением полезных компонентов из руд.

Труд предыдущих поколений дает доход нашей стране уже

десятки лет. Пора подумать, что будет завтра, и без

С ДНЕМ ГЕОЛОГА!

