

Шахматы



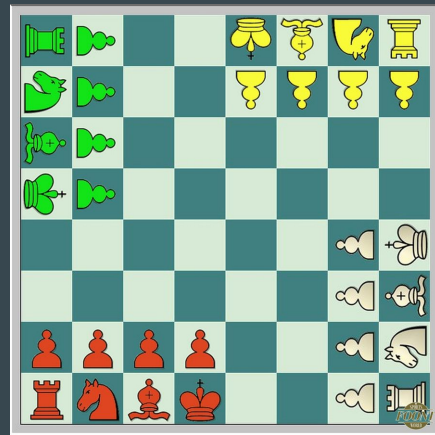
Что же такое шахматы и где появились?

Шахматы (С персидского переводится как “Король умер”) настольная логическая игра с шахматными фигурами на 64-ти клеточной доске.



Считается, что история шахмат насчитывает не менее полутора тысяч лет.

Считается что шахматы появились в Индии из игры чатуранга.



Шахматы в персии

В 6 веке игра чатуранга попала в персию, где получила множество изменений и в итоге шатрандж стал приблизительно похож на нынешние шахматы.



Ферзь в шатрандже был одной из самых слабых фигур и мог передвигаться только на одну клетку по диагонали.

Основные правила шахмат

- 1) Все фигуры кроме коня, не могут перепрыгивать через другие фигуры.
- 2) При поедании фигуры, атакующая фигура встает на место защищавшийся.
- 3) Если у короля шах, то нужно **ОБЯЗАТЕЛЬНО** его отвести или защитить союзной фигурой.
- 4) Если король не может уйти от шаха и его не может защитить союзная фигура - объявляется мат.

В шахматах ещё много строгих правил, но для начала хватит знать только эти.



Как играть в шахматы?

Изначально шахматы кажутся слишком сложной игрой, из-за большого кол-ва фигур их необычных свойств и множества хитростей.

На самом деле шахматами может овладеть практически любой, если подходить к их изучению правильно.

Для начала разберем все фигуры и шахматную доску.



Шахматная доска

Шахматное поле состоит из 64 полей, 32 чёрных и 32 белых.

На доске всего 32 фигуры, 16 белых , 16 чёрных



В каждой команде есть:

2 Ладьи (Башня, Rook, Тура)

2 Коня (Knight - рыцарь)

2 Слона (Офицер, Bishop - епископ)

1 Ферзь (Королева)

1 Король

8 Пешек

Пешка

Пешка - фигура с огромными возможностями, правильно построенный строй из пешек, может дать большое преимущество партии..

Пешка может сходить на 2 клетки вперед в начале и после того как вы походили пешкой, она сможет ходить только вперед на 1 клетку.

Съесть а то есть убирать из партии вражеские фигуры, она может только в первые передние диагонали.



Очень важно:
Если пешка дойдёт до конца доски, то она становится любой фигурой, кроме короля.

Конь

Конь - лёгкая фигура, у которой есть возможность перепрыгивать другие.

Конь ходит буквой “Г” и в лучшей позиции может иметь 8 полей для атак.



Если конь ставит шах королю, то закрыться от него невозможно, нужно либо отходить королём, либо съесть коня.

Слон

Слон - лёгкая фигура , которая ходит по диагоналям.

В партии есть всего 2 слона , где первый может ходить только по белым клеткам, а второй только по чёрным.



Слон является опасной фигурой для новичка, из-за того что слона бывает трудно отследить и сделать правильный ход

Ладья

Ладья - тяжелая фигура , которая стоит в углу доски и может перемещаться только по прямым линиям.

Ладья это 3 фигура по ценности , так как с её помощью можно совершить маневр “рокировка”.



Ферзь

Ферзь- вторая по ценности фигура, может ходить и по диагоналям и по прямым, что даёт огромную огневую мощь.

Королева стоит рядом с королём, что позволяет ей защищать его.



Как мы видим , ферзь контролирует большую часть центра доски, но нужно быть аккуратным, ведь потеря ферзя , даёт огромный перевес в сторону противника.

Король

Король - самая ценная фигура, любая угроза королю будет означать шах, а значит нужно немедленно защитить его.

Король чуть сильнее пешки, так как может ходить только на 1 клетку вокруг себя.

Король не может заходить на поля , где ему будет поставлена угроза.



Король невероятно ценная фигура, так как от него будет зависеть исход партии, он не создан для сражений, старайтесь прятать своего короля.

Теперь мы знаем как ходят фигуры

Осталось понять как ходить максимально эффективно.

Во всей партии ищите “лентяев”, это те фигуры, которые не стоят в активных позициях, чем больше полей контролируют ваши фигуры, тем труднее противнику делать манёвры.



Здесь мы видим как белые активизировали своих коней, слонов, а также заняли пешками центр.

Попробуйте поставить мат



Великие советские шахматисты

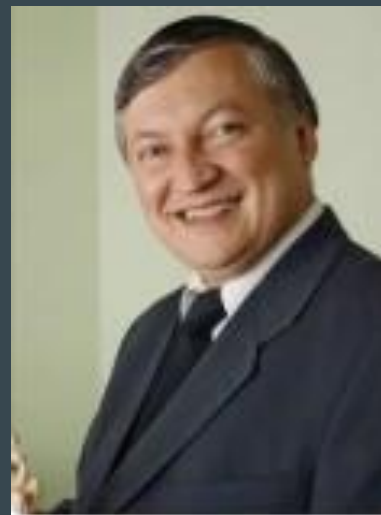
В советском союзе было очень много сильных шахматистов, многие из них стали чемпионами по шахматному спорту



Гарри Каспаров



Михаил Ботвинник



Анатолий Карпов

Российские шахматисты

На данный момент в России стал слабо развит шахматный спорт, если сравнивать с советским союзом.



Владимир Крамник



Ян Непомнящий

Чемпион по шахматному спорту

Недавно проходила борьба за чемпионство по шахматам, где российский шахматист Ян Непомнящий пытался забрать первое место у Магнуса Карлсена.

Ян Непомнящий проиграл.

Поэтому Магнус Карлсен остался 16 чемпионом по шахматам



Итог:

Шахматы великая настольная игра с глубокой историей.

