

# РЕСЕЙ ФЕДЕРАЦИЯСЫ

---

МАНСУРОВА МӘЛКЕН

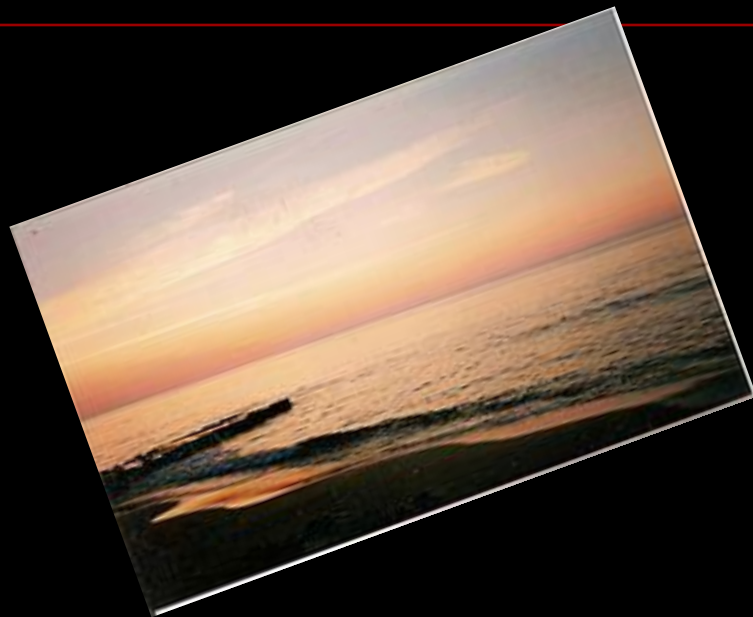
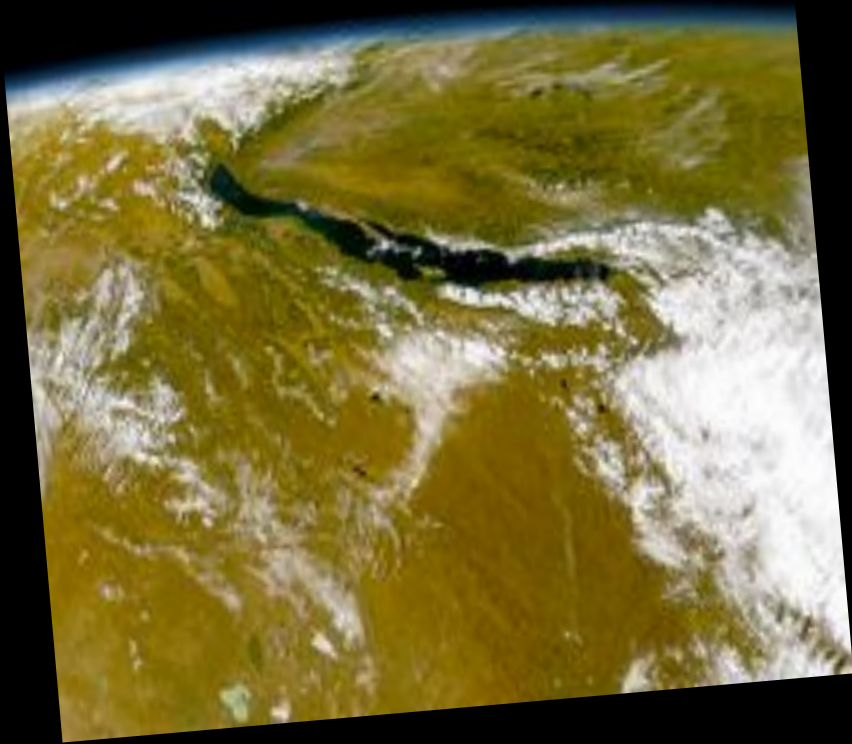
# ТАБИҒАТ ЖАҒДАЙЛАРЫ

- Ресейдің табиғат жағдайы алуан түрлілігімен ерекшеленеді. Ол, ең алдымен, алып жатқан аумағының өте үлкен болуымен байланысты. Ресей жерінің көпшілік бөлігін жазықтар Ресейдің табиғат жағдайы алуан түрлілігімен ерекшеленеді. Ол, ең алдымен, алып жатқан аумағының өте үлкен болуымен байланысты. Ресей жерінің көпшілік бөлігін жазықтар (70%-ға жуығын) мен 1000 м биіктікке дейінгі таулы үстірттер Ресейдің табиғат жағдайы алуан түрлілігімен ерекшеленеді. Ол, ең алдымен, алып жатқан аумағының өте үлкен болуымен байланысты. Ресей жерінің көпшілік бөлігін жазықтар (70%-ға жуығын) мен 1000 м биіктікке дейінгі таулы үстірттер алып жатыр. Олардың ауданы жағынан ең ірілері: Шығыс Еуропа (Орыс) жазығы Ресейдің табиғат жағдайы алуан түрлілігімен ерекшеленеді. Ол, ең алдымен, алып жатқан аумағының өте үлкен болуымен байланысты. Ресей жерінің көпшілік бөлігін жазықтар (70%-ға жуығын) мен 1000 м биіктікке дейінгі таулы үстірттер алып жатыр. Олардың ауданы жағынан ең ірілері: Шығыс Еуропа (Орыс) жазығы, Батыс Сібір ойпаты Ресейдің табиғат жағдайы алуан түрлілігімен ерекшеленеді. Ол, ең алдымен, алып жатқан аумағының өте үлкен болуымен байланысты. Ресей жерінің көпшілік бөлігін жазықтар (70%-ға жуығын) мен 1000 м биіктікке дейінгі таулы үстірттер алып жатыр. Олардың ауданы жағынан ең ірілері: Шығыс Еуропа (Орыс) жазығы, Батыс Сібір ойпаты мен Орта Сібір таулы үстірті Ресейдің табиғат жағдайы алуан түрлілігімен ерекшеленеді. Ол, ең алдымен, алып жатқан аумағының

- Сонымен қатар Ресей жерінің жазық бөлігінің, негізінен, жоғары және орта ендіктерде орналасуы да табиғат жағдайына өзіндік ерекшеліктер қалыптастырады. Солтүстіктегі арктикалық климаттан Сонымен қатар Ресей жерінің жазық бөлігінің, негізінен, жоғары және орта ендіктерде орналасуы да табиғат жағдайына өзіндік ерекшеліктер қалыптастырады. Солтүстіктегі арктикалық климаттан оңтүстікке Қара теңіз Сонымен қатар Ресей жерінің жазық бөлігінің, негізінен, жоғары және орта ендіктерде орналасуы да табиғат жағдайына өзіндік ерекшеліктер қалыптастырады. Солтүстіктегі арктикалық климаттан оңтүстікке Қара теңізжағалауындағы субтропиктік климаттық белдеуге дейін созыла орналасқанына қарамастан, Ресей жерінде жыл мезгілдері айқын ажыратылатын қоңыржай белдеудің Сонымен қатар Ресей жерінің жазық бөлігінің, негізінен, жоғары және орта ендіктерде орналасуы да табиғат жағдайына өзіндік ерекшеліктер қалыптастырады. Солтүстіктегі арктикалық климаттан оңтүстікке Қара теңізжағалауындағы субтропиктік климаттық белдеуге дейін созыла орналасқанына қарамастан, Ресей жерінде жыл мезгілдері айқын ажыратылатын қоңыржай белдеудің континенттік климаты басым тараған. Батыстан шығысқа қарай өте енді (9 мың км-ге жуық) болуы климат континенттілігін арттырады. Сондықтан Ресейдің батысында, яғни еуропалық бөлікте климат қоңыржай континенттік болса, ал азиялық бөлікте шұғыл континенттік сипатқа ауысады. Азиялық бөлікке жыл мезгілдері арасындағы және тәуліктік температуралық айырмашылықтың үлкен болуы, жауын-шашын мөлшерінің азаюы, қатал климаттық жағдай (әсіресе қыс кезінде) тән болады. Сондықтан Ресей жерінде көпжылдық тоң басқан аудандардың үлесі жоғары, олардың жалпы ауданы 9 млн км<sup>2</sup>-ге жуық. Көпжылдық тоң қалыңдығы климат қаталдығына байланысты оңтүстіктен солтүстікке қарай 1 метрден жүздеген метрге дейін жетеді. Мұндай табиғат жағдайы осы аймақтарды игеру мүмкіндігін тежейді.
- Географиялық орны, жер бедері мен климаттық жағдайдың арақатынасы Ресей жерінде мынадай табиғат зоналарын Географиялық орны, жер бедері мен климаттық жағдайдың арақатынасы Ресей жерінде мынадай табиғат зоналарын қалыптастырады: тундра Географиялық орны, жер бедері мен климаттық жағдайдың арақатынасы Ресей жерінде мынадай табиғат

Байкөл Байкөл, ғарыштық түсірім.  
Васюган өзені.  
Балтық теңізі.

---



# РЕСУРСТАРЫ

---

## ■ Табиғат ресурстары

Ресей жері табиғат ресурстарының барлық түріне бай, әсіресе минералдық ресурстар құрамы өте алуан түрлі. Елде 20 мыңнан астам аса маңызды кен орындары барланған, оның 40%-дан астамы өндірісте игерілуде. Ресей дүниежүзі бойынша жер қоры, ағаш сүрегі, теңіздердің толысу энергиясы, өзендердің су-энергетикалық қоры жөнінен 1-орынды, ал өңделетін жер үлесі жөнінен 3-орынды иеленеді.

## ■ Минералдық ресурстары

Елдегі минералдық ресурстардың 70%-дан

астамын отын-энергетикалық ресурстар

(газ Елдегі минералдық ресурстардың

70%-дан астамын отын-энергетикалық

ресурстар (газ, көмір Елдегі минералдық

ресурстардың 70%-дан астамын отын-

энергетикалық ресурстар

(газ, көмір, мұнай Елдегі минералдық

ресурстардың 70%-дан астамын отын-

энергетикалық ресурстар

(газ, көмір, мұнай), 15%-ын кенсіз қазба

байлықтар, 13%-ын металдар, 1%-ын

## ■ Жер ресурстары

---

Жер ресурстарының жалпы қоры жөнінен Ресей дүниежүзіндегі ең алдыңғы қатарлы ел. Елдің жалпы жер қоры — 1709,8 млн га. Жан басына шаққандағы жер үлесі — 11,5 га, бұл дүниежүзілік көрсеткіштен (3 га) әлдеқайда жоғары. Алайда жер қорының 1/3-і ғана пайдалануға жарамды, онда Ресей халқының 95%-ы қоныстанып, бүкіл шаруашылық салалары құрылымдарының 93%-ы шоғырланған. Ауыл шаруашылығына жарамды жерлер де осы үлеске кіреді. Ресейге дүниежүзіндегі аса құнарлы қара топырақтың 1/3 бөлігі тиесілі. Алайда соңғы жылдары жер ресурстарының сапасы нашарлап, жер эрозиясы белең алуда. Жалпы алғанда, ауыл шаруашылығына жарамды жерлердің 80%-ы, жыртылған жерлердің 60%-дан астамы жоспарлы түрде қорғаумен қайта калпына келтіруді қажет етеді. Сонымен қатар 7%-дан астам жер әртүрлі деңгейдегі шөлейттену процесіне ұшырауд



- **Агроклиматтық ресурстары**

- Агроклиматтық ресурстар Ресей жерінде ауыл шаруашылығының барлық салаларын дерлік өркендетуге мүмкіндік береді. Көпшілік бөлігі егіншілікті Агроклиматтық ресурстар Ресей жерінде ауыл шаруашылығының барлық салаларын дерлік өркендетуге мүмкіндік береді. Көпшілік бөлігі егіншілікті дамытуға қолайлы, топырақ құнарлылығы, жоғары ылғалдылығы мен қарқынды температуралар (10° С-тан асатын) жиынтығы жеткілікті қоңыржай белдеуде орналасқан. Ондай аудандарға Ресейдің орталық бөлігі, Батыс Сібір мен Қиыр Шығыстың оңтүстігін алып жатқан орманды дала және дала зоналары жатады.

- Мұндай агроклиматтық жағдайда бидай Мұндай агроклиматтық жағдайда бидай, қарабидай Мұндай агроклиматтық жағдайда бидай, қарабидай, арпа Мұндай агроклиматтық жағдайда бидай, қарабидай, арпа, бұршақ Мұндай агроклиматтық

жағдайда бидай, қарабидай, арпа, бұршақ, зығыр Мұндай агроклиматтық

жағдайда бидай, қарабидай, арпа, бұршақ, зығыр, каракум



# Орман ресурстары

---

- Ресей жері орман ресурсына да бай. Дүниежүзіндегі ормандардың 22%-ы Ресейге тиесілі. Жан басына шаққандағы орманмен қамтамасыз етілуі — 5,3 га, бұл көрсеткіш бойынша Ресей көшбасшы болып тұр. Ең көп таралғаны қылқан-жапырақты ағаштар, олар бүкіл орман қорының 90%-ын құрайды. Орман аумағының көп бөлігі балқарағайдан тұрады, сондай-ақ қарағай, шырша және самырсын ағаштары да басым. Ормандардың көпшілігі елдің шығысында, яғни Шығыс Сібір мен Қиыр Шығыста, одан кейін Батыс Сібір мен Оралда шоғырланған. Ормандар аумағының қысқаруына өрттің шығуы жиі себепші болуда. Әсіресе орман өрттері Ресейдің азиялық бөлігінде климат континенттілігіне байланысты жиі байқалады.

# Су ресурстары

- Ресей жері су ресурстарына да өте бай. Ресейде 2,5 млн-нан аса өзен, 2 млн-ға жуық көл бар. Ресейде бір жыл ішіндегі жан басына шаққандағы өзен ағынымен қамтамасыз етілуі 30 мың м<sup>3</sup>-ге тең, алайда бұл көрсеткіш оның барлық бөлігінде бірдей емес. Орталық қара топырақты ауданның өзен ағынымен қамтамасыз етілуі Шығыс Сібір мен Қиыр Шығыстағы көрсеткіштен 100 есе төмен. Ресейдің ең ұзын өзені — [Лена](#) Ресей жері су ресурстарына да өте бай. Ресейде 2,5 млн-нан аса өзен, 2 млн-ға жуық көл бар. Ресейде бір жыл ішіндегі жан басына шаққандағы өзен ағынымен қамтамасыз етілуі 30 мың м<sup>3</sup>-ге тең, алайда бұл көрсеткіш оның барлық бөлігінде бірдей емес. Орталық қара топырақты ауданның өзен ағынымен қамтамасыз етілуі Шығыс Сібір мен Қиыр Шығыстағы көрсеткіштен 100 есе төмен. Ресейдің ең ұзын өзені — Лена (4 400 км), ең мол сулы езені — [Енисей](#) Ресей жері су ресурстарына да өте бай. Ресейде 2,5 млн-нан аса өзен, 2 млн-ға жуық көл бар. Ресейде бір жыл ішіндегі жан басына шаққандағы өзен ағынымен қамтамасыз етілуі 30 мың м<sup>3</sup>-ге тең, алайда бұл көрсеткіш оның барлық бөлігінде бірдей емес. Орталық қара топырақты ауданның өзен ағынымен қамтамасыз етілуі Шығыс Сібір мен Қиыр Шығыстағы көрсеткіштен 100 есе төмен. Ресейдің ең ұзын өзені — Лена (4 400 км), ең мол сулы езені — Енисей. Сонымен қатар сумен қамтамасыз ету мақсатында Ресейде 40-тан астам ірі су бөгендері салынған. Ең үлкені — [Братск](#) Ресей жері су ресурстарына да өте бай. Ресейде 2,5 млн-нан аса өзен, 2 млн-ға жуық көл бар. Ресейде бір жыл ішіндегі жан басына шаққандағы өзен ағынымен қамтамасыз етілуі 30 мың м<sup>3</sup>-ге тең, алайда бұл көрсеткіш оның барлық бөлігінде бірдей емес. Орталық қара топырақты ауданның өзен ағынымен қамтамасыз етілуі Шығыс Сібір мен Қиыр Шығыстағы көрсеткіштен 100 есе төмен. Ресейдің ең ұзын өзені — Лена (4 400 км), ең мол сулы езені — Енисей. Сонымен қатар сумен қамтамасыз ету мақсатында Ресейде 40-тан

# Биологиялық ресурстары

---

- Ресейдің ормандары, өзендері мен көлдері және теңіз жағалаулары биологиялық ресурсқа Ресейдің ормандары, өзендері мен көлдері және теңіз жағалаулары биологиялық ресурсқа да аса бай болып келеді. Әсіресе Баренц Ресейдің ормандары, өзендері мен көлдері және теңіз жағалаулары биологиялық ресурсқа да аса бай болып келеді. Әсіресе Баренц, Охот Ресейдің ормандары, өзендері мен көлдері және теңіз жағалаулары биологиялық ресурсқа да аса бай болып келеді.

# Рекреациялық ресурстары

- Ресейдің алуан түрлі табиғат жағдайы рекреациялық ресурстардың Ресейдің алуан түрлі табиғат жағдайы рекреациялық ресурстардың күрделі жиынтығын қалыптастыруға негіз болған. Табиғи-рекреациялық ресурстардан қолайлы қойнаулар мен жағалаулар (теңіз, өзен, көл), таулар мен ормандар, минералды сулар, табиғат ескерткіштері, табиғи саябақтар өте көп таралған. Ондай аудандарға Байкал Ресейдің алуан түрлі табиғат жағдайы рекреациялық ресурстардың күрделі жиынтығын қалыптастыруға негіз болған. Табиғи-рекреациялық ресурстардан қолайлы қойнаулар мен жағалаулар (теңіз, өзен, көл), таулар мен ормандар, минералды сулар, табиғат ескерткіштері, табиғи саябақтар өте көп таралған. Ондай аудандарға Байкал, Телец Ресейдің алуан түрлі табиғат жағдайы рекреациялық ресурстардың күрделі жиынтығын қалыптастыруға негіз болған. Табиғи-рекреациялық ресурстардан қолайлы қойнаулар мен жағалаулар (теңіз, өзен, көл), таулар мен ормандар, минералды сулар, табиғат ескерткіштері, табиғи саябақтар өте көп таралған. Ондай аудандарға Байкал, Телец, Селигер Ресейдің алуан түрлі табиғат жағдайы рекреациялық ресурстардың күрделі жиынтығын қалыптастыруға негіз болған. Табиғи-рекреациялық ресурстардан қолайлы қойнаулар мен жағалаулар (теңіз, өзен, көл), таулар мен ормандар, минералды сулар, табиғат ескерткіштері, табиғи саябақтар өте көп таралған. Ондай аудандарға Байкал, Телец, Селигер, Мещера Ресейдің алуан түрлі табиғат жағдайы рекреациялық ресурстардың күрделі жиынтығын қалыптастыруға негіз болған. Табиғи-рекреациялық ресурстардан қолайлы қойнаулар мен жағалаулар (теңіз, өзен, көл), таулар мен ормандар, минералды сулар, табиғат ескерткіштері, табиғи саябақтар өте көп таралған. Ондай аудандарға Байкал, Телец, Селигер, Мещера көлдерінің айналасы, Уссури Ресейдің алуан түрлі табиғат жағдайы рекреациялық ресурстардың күрделі жиынтығын қалыптастыруға негіз болған. Табиғи-рекреациялық ресурстардан қолайлы қойнаулар мен жағалаулар (теңіз, өзен, көл), таулар мен ормандар, минералды сулар, табиғат ескерткіштері, табиғи саябақтар өте көп таралған. Ондай аудандарға Байкал, Телец, Селигер, Мещера көлдерінің айналасы, Уссури және Киыр Шығыс тайгасы Ресейдің алуан түрлі табиғат жағдайы рекреациялық ресурстардың күрделі жиынтығын қалыптастыруға негіз болған. Табиғи-рекреациялық ресурстардан қолайлы қойнаулар мен жағалаулар (теңіз, өзен, көл), таулар мен ормандар, минералды сулар, табиғат ескерткіштері, табиғи саябақтар өте көп таралған. Ондай аудандарға Байкал, Телец, Селигер, Мещера көлдерінің айналасы, Уссури және Киыр Шығыс тайгасы, Краснояр Бағаналары, Камчаткадағы Гейзер аңғары, Алтай-Саян және Орал таулары, Солтүстік Кавказ бен Қара теңіз жағалауы, сондай-ақ ірі өзен жүйелерінің көптеген бөліктері кіреді.

НАЗАРЛАРЫҢЫЗҒА РАХМЕТ

---