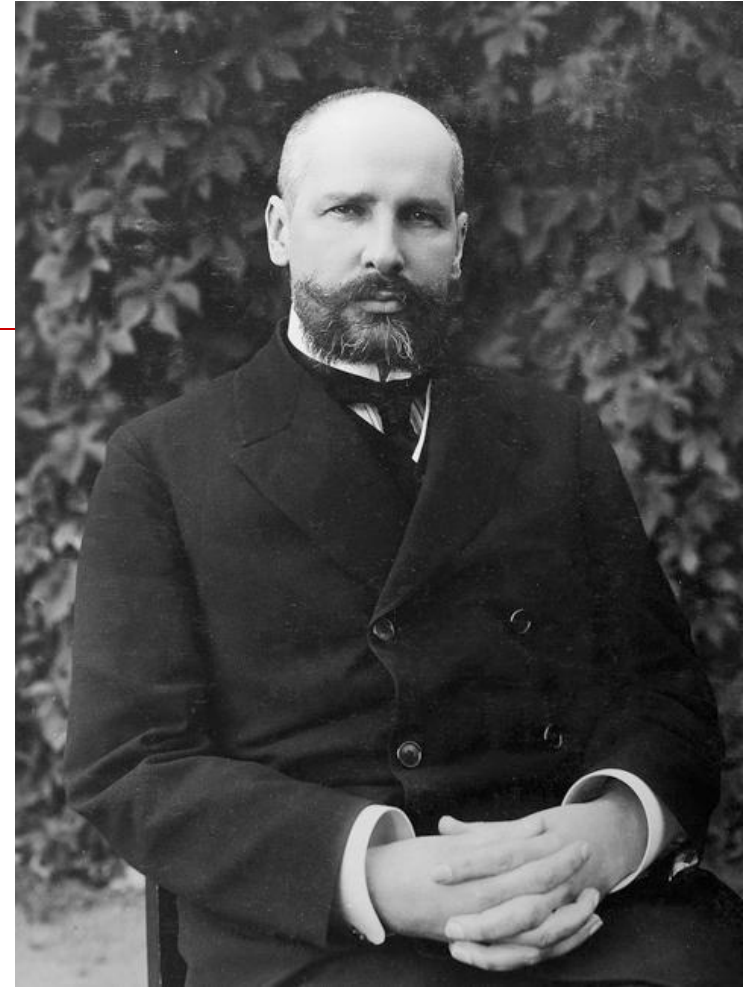

Столипінські реформи

Петро Столипін



- ❑ проводив жорстку політику на укріплення самодержавства,
- ❑ розпустив Думу,
- ❑ увів військово-польові суди,
- ❑ обмежував політичні свободи
- ❑ вів боротьбу з національними автономіями
- ❑ Розпочав аграрну реформу

Правління Столипіна відзначалось жорстокими репресіями

Програма реформ

- реорганізація місцевого самоврядування
- реорганізація судових установ
- запровадження страхування робітників
- піднесення агрокультури сільськогосподарського виробництва через розвиток хутірського та відрубного господарства
- переселення малоземельних селян
- запровадження загальної початкової освіти

Мета перетворень

- досягнення економічного і соціального прогресу в умовах збереження великого землеволодіння, влади поміщиків
 - зміцнення сільської буржуазії
 - реформування самодержавства в конституційну монархію
-

Столипінська аграрна реформа

***Ряд законодавчих актів,
спрямованих на перерозподіл
селянської земельної площі в
Російській Імперії та на
підвищення продуктивності
сільського господарства***

Царський указ від 9 листопада 1906 р.

Дозвіл селянам

виходити з сільської общини на хутори й відрубати,
брати кредити в Селянському поземельному банку,
створювати власні фермерські господарства

Сутність реформи

***Спроба впровадження
капіталістичних форм
виробництва
в сільському господарстві***

Продаж селянам общинної землі у приватну власність

-
- **Переселення селян**
 - **у малозабезпечені райони**
 - **Сибіру,**
 - **Північного Кавказу**
 - **і Середньої Азії**
-



Столипінська аграрна реформа та переселенський рух українців

- Кордони Російської імперії на початку XX ст.
- Українська етнічна територія
- Межі територій, де столипінська реформа 1906–1910 рр. досягла найбільшого успіху
- Дев'ять українських губерній, з яких станом на 1911 р. переселилося в азійські володіння Російської імперії
- понад 300 тис. людей
- 200–300 тис. людей
- 100–200 тис. людей
- 50–100 тис. людей
- Шляхи переселення українців
- Колонізовані райони, в яких українці становили
- понад 50 % усього населення
- 10–50 % усього населення



У вересні 1911 року Столипін був убитий у Київському оперному театрі таємним агентом поліції, есером Д. Богровим.

Похований на території Києво-Печерської лаври.

