



Основные ошибки оформления магазинов НК

г. Саратов, пр-кт Героев Отечества, 9/22



Типы ошибок:

1. **Обязательно к исправлению (ошибки производства, монтажа):**
 - а. навигация: не корректное размещение, не освещается, отсутствие навигации
 - б. производство не по ТЗ: навигация, промо ящики (скидка), инфостенды, аппликация на стенах
 - в. фасады: оформление не в соответствии с руководством вывески

2. **Рекомендовано к исправлению (улучшение визуального восприятия):**
 - а. фасад: замена деревянной подложки (ранее утверждено) на зеленый фриз
(новое решение), дополнительные вывески (усиление фасадов по отношению к конкурентам)
 - б. незначительные отклонения от ТЗ при производстве (инфостенды)

К-

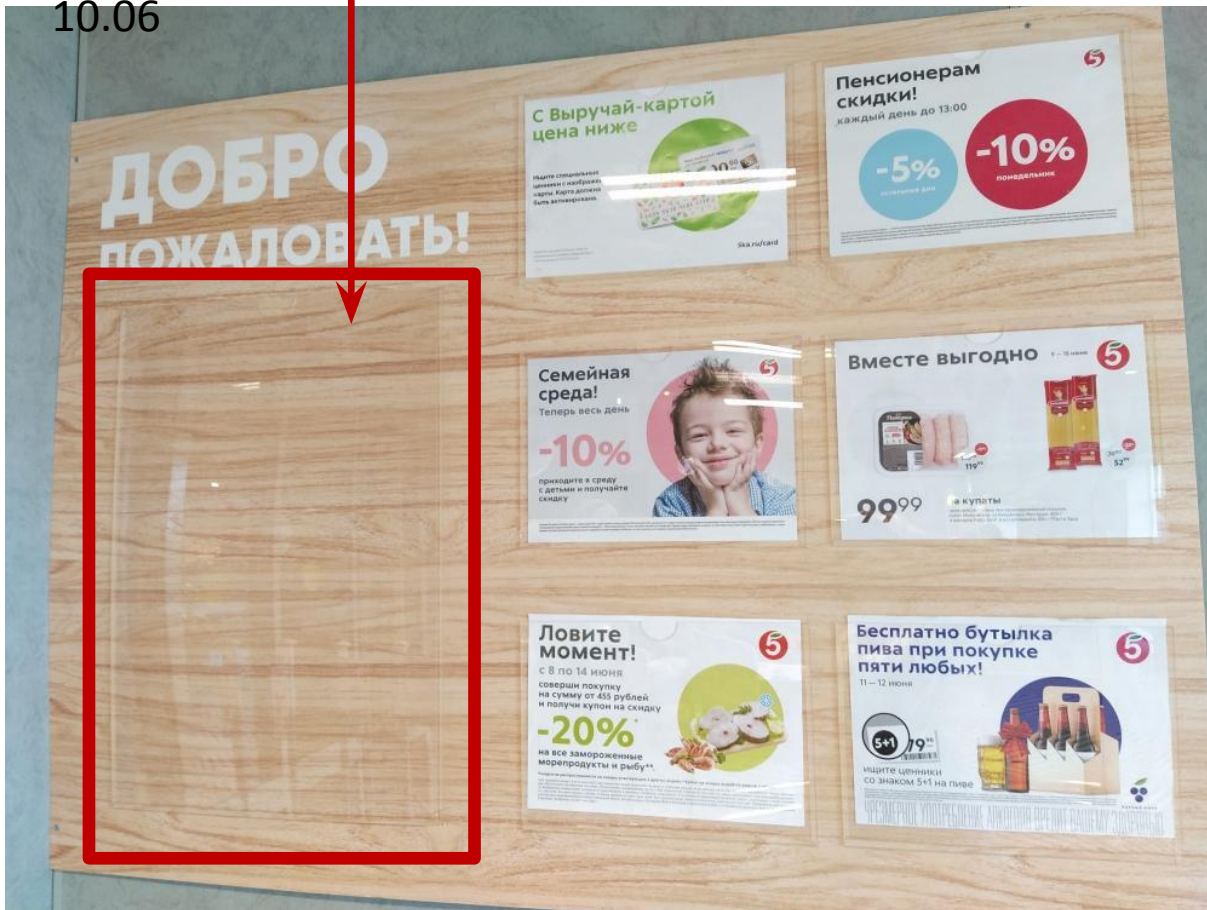
критично

Н – не

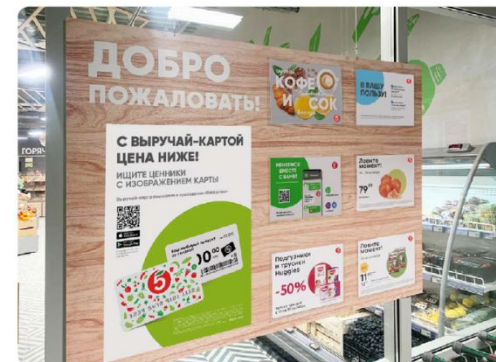
критично

Пустые карманы в инфостендах К

Наполнить карманы плакатами. Правила оформления на стр. 38 рук. от 10.06



Образец оформления из руководства



Зона сезон. Некорректно

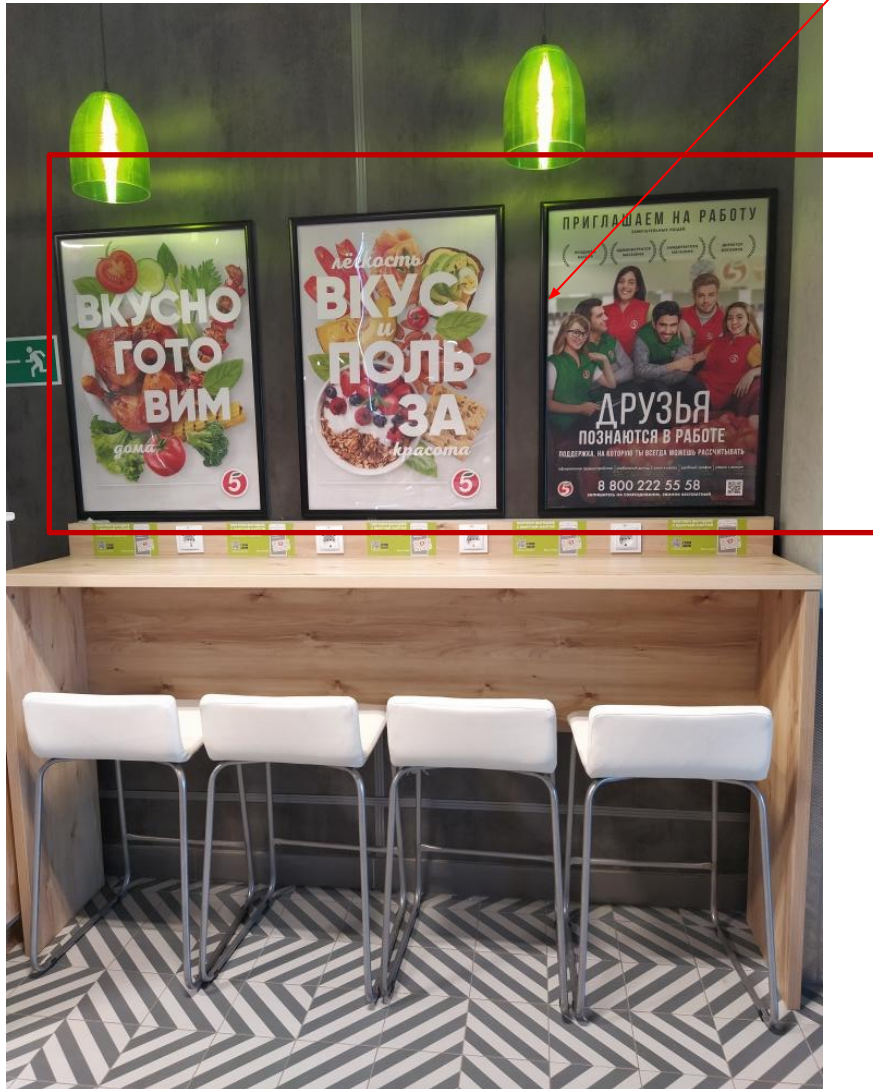
К



1. демонтировать навигацию Сезон над промо ящиками (это не зона сезон)
2. Акрилайт можно перенести в зону Сезон (тогда заменить плакат на корректный) или оставить в зоне скидки

Зона кофе-сок. Заменить плакат

К



В рамках над стойкой должен быть плакат кофе-сок и выручайка. Заменить неправильные плакаты, убрать лишний (образец, стр. 62 руководства)

Несветовая навигация должна быть дополнительно подсвечена.



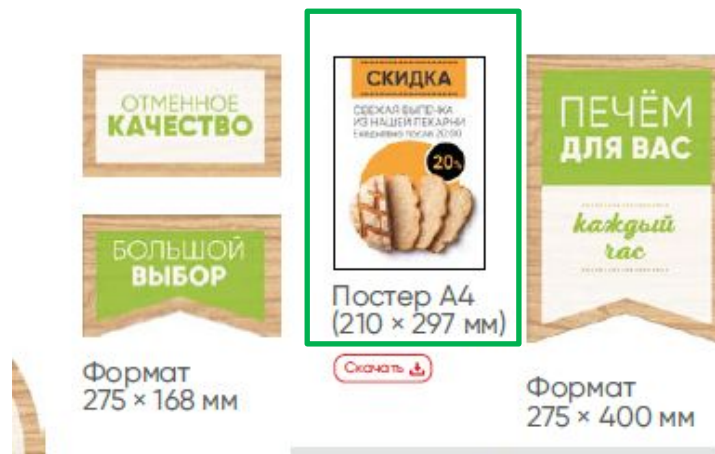
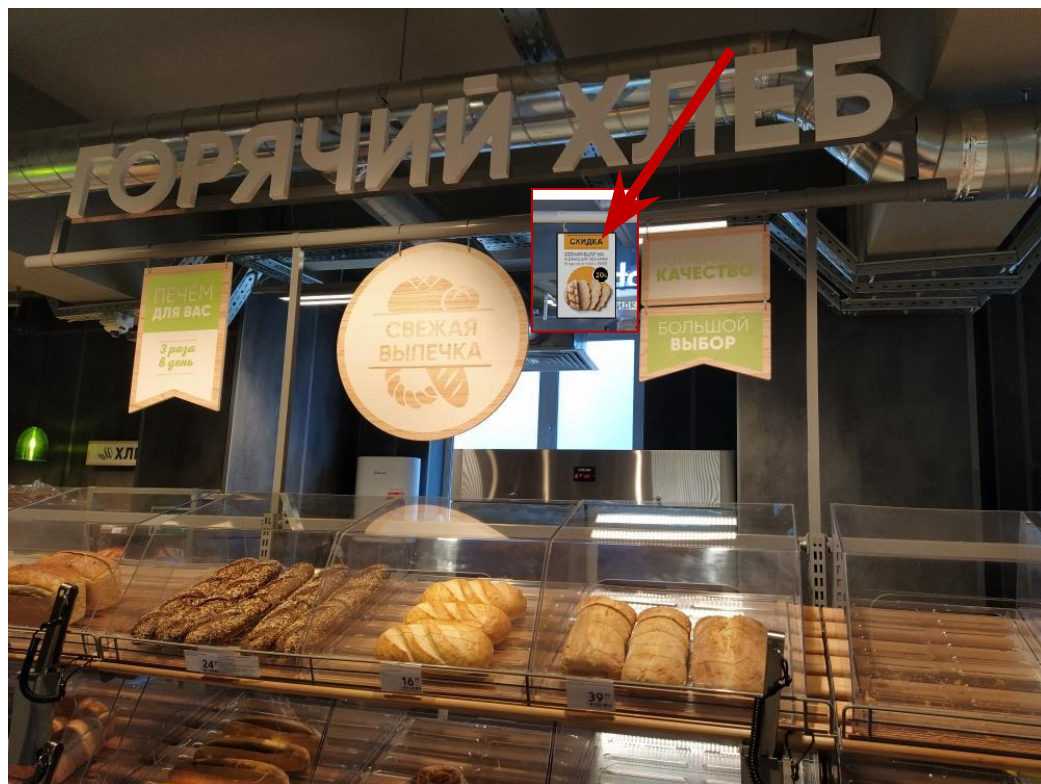
Над барной стойкой у глухой стены размещаем 2 рамки с плакатами («Выручайка» и «Кофе и сок»)

Зона горячий хлеб и выпечка.

Отсутствие постера на скидку

К

Должен быть подвесной постер «Скидка на выпечку» - разместить (стр. 54 руководства)



Навигация без подсветки



Промоплакаты добавить рамки К

Проверить наличие рамок. Должно быть не менее 8 черных рамок с плакатами А1 в магазине. При необходимости добавить недостающее количество (стр. 79-80 руководства). На фото только 6

Маркетинговые плакаты (1.1-1.4)

Обязательно к размещению. Маркетинговые плакаты про сервисы магазина, про акции для семей с детьми и пенсионеров располагаются внутри магазина в двусторонних рамках. Рамки для плакатов черного цвета. Минимальное обязательное количество плакатов внутри торгового зала – 8 шт. (номера на схеме 1.1 – 1.8)



Навигация без подсветки

К

2

1. Везде направить свет на таблички
2. Разместить по центру стеллажа (где сдвинуты), стр. 51



Образец из
руководства



Навигация без подсветки

К

Направить свет на
таблички



Ларь с мороженым. Отсутствие наклейки

К

Добавить наклейку
Мороженое



Подвесные мобайлы размещены скученно. Раздвинуть ^к

Правила размещения см. на стр.

69

Образец размещения из
руководства



Размер круга на фасаде



Новое руководство , стр. 14-15, размер шайбы 110% от высоты козырька

Фасадная вывеска

Основная вывеска размещается по центру длинного фасада магазина, а непосредственно над входом в магазин на козырьке размещается дублирующая вывеска или только шайба с цифрой 5 размером 110% от высоты козырька. Элементы вывески ровняются по оси фасада. При размещении логотипа важно учитывать свободное поле слева и справа, оно не должно быть меньше диаметра шайбы с цифрой 5.

