

**PRESENT INDEFINITE  
(SIMPLE) TENSE**

**НАСТОЯЩЕЕ  
НЕОПРЕДЕЛЕННОЕ  
(ПРОСТОЕ) ВРЕМЯ**

# 1. Общие факты

\* **Present Simple** нужно использовать для общих фактов о жизни, которые верны всегда. Будь это факты из физики и математики, известные всему человечеству, или факты из личного опыта, которые кроме вас никто не знает – для всех подойдет **Present Simple**.

## Примеры:

*Лед тает при 0 градусов.* – **Ice melts at 0 degrees.**

*Лондон – столица Великобритании.* – **London is the capital of Great Britain.**

*Меня зовут Паша, я из России.* – **My name is Pasha, I'm from Russia.**

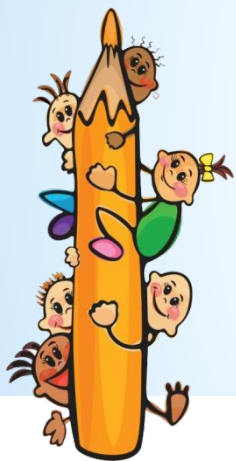
## 2. Регулярные события

\* **Present Simple** стоит использовать для всего, что происходит с какой-либо регулярностью – будь это хоть раз в минуту, раз в год или раз в тысячу лет.

Примеры:

***I get up at seven o'clock.*** – Я встаю в **7** часов.

***Typical neutron star is two times heavier than our Sun and rotates spin around 642 times a second.*** – Типичная нейтронная звезда тяжелее Солнца в два раза и вращается вокруг своей оси **642** раза в секунду



## Слова-помощники:

- |  |                        |
|--|------------------------|
| <b>usually</b> – обычно                    | <b>always</b> – всегда |
| <b>sometimes</b> – иногда                  | <b>often</b> – часто   |
| <b>never</b> – никогда                     |                        |
| <b>every day</b> – каждый день, <b>etc</b> |                        |

# Как образуется эта видовременная форма?

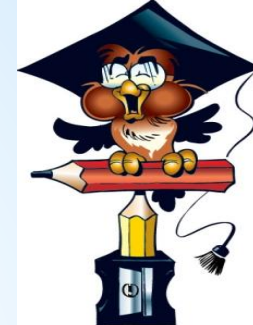
Утвердительная форма образуется  
при помощи **СМЫСЛОВОГО ГЛАГОЛА**.

Для подлежащих всех лиц и чисел берется глагол  
в его **начальной форме**,  
но для подлежащих **3 л. ед. ч.**  
к глаголу добавляется окончание **“s”**

**I (you, we, they) write a letter**

**He (she) writes a letter**

# Вопросительная форма



Для образования вопросительной формы во временах группы **Simple** появится вспомогательный глагол **“to do”**

Для подлежащих всех лиц и чисел используется вспомогательный глагол **“Do”**,

а для подлежащих **3л.ед.ч.** используется вспомогательный глагол **“Does”**

**Do** I (you, we they) **write** a letter?

Yes, I **do**

No, I **don't**

**Does** he (she) **write** a letter?

Yes, he **does**

No, he **doesn't**



# ОТРИЦАТЕЛЬНАЯ ФОРМА

В отрицательной форме частичка **not** присоединяется к вспомогательному глаголу

**I (you, we, they) don't write a letter**

**He (she) doesn't write a letter**





Раскройте скобки, употребляя глаголы  
в **Present Simple:**

1. **My working day (to begin) at seven o'clock.**
2. **I (to get) up, (to switch) on the radio and (to do) my morning exercises.**
3. **It (to take) me fifteen minutes.**
4. **At half past seven we (to have) breakfast.**
5. **My father and I (to leave) home at eight o'clock.**
6. **He (to take) a bus to his factory.**
7. **My mother (to be) a doctor, she (to leave) home at nine o'clock.**
8. **In the evening we (to gather) in the living room.**
9. **We (to watch) TV and (to talk).**







