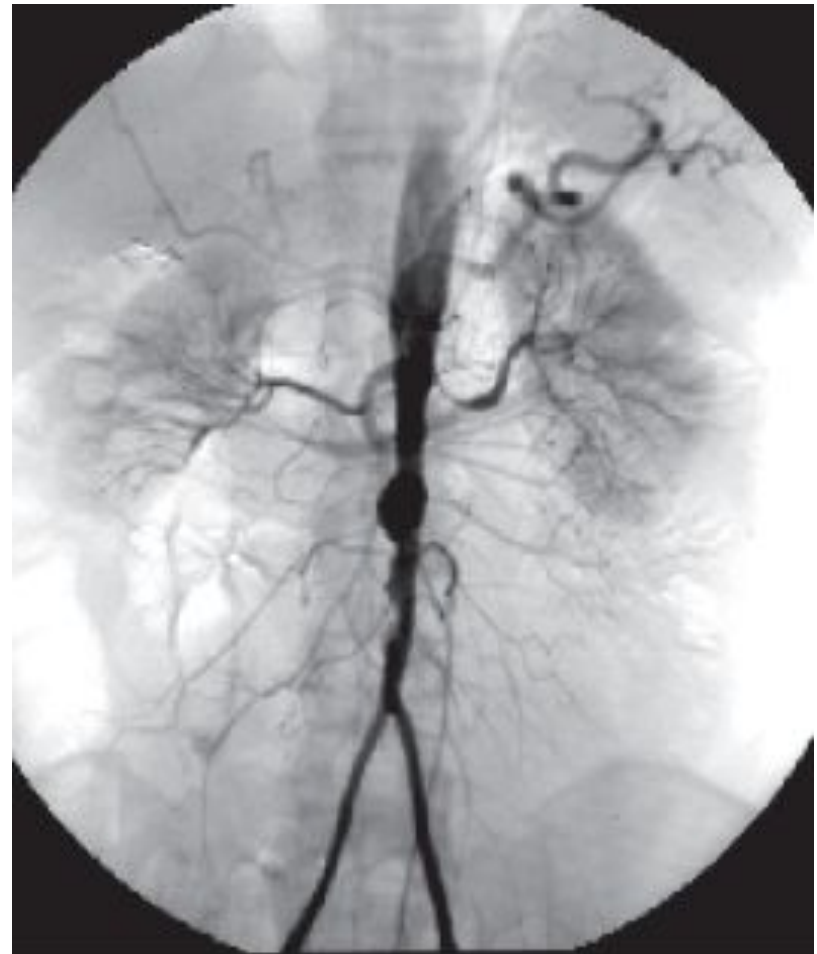
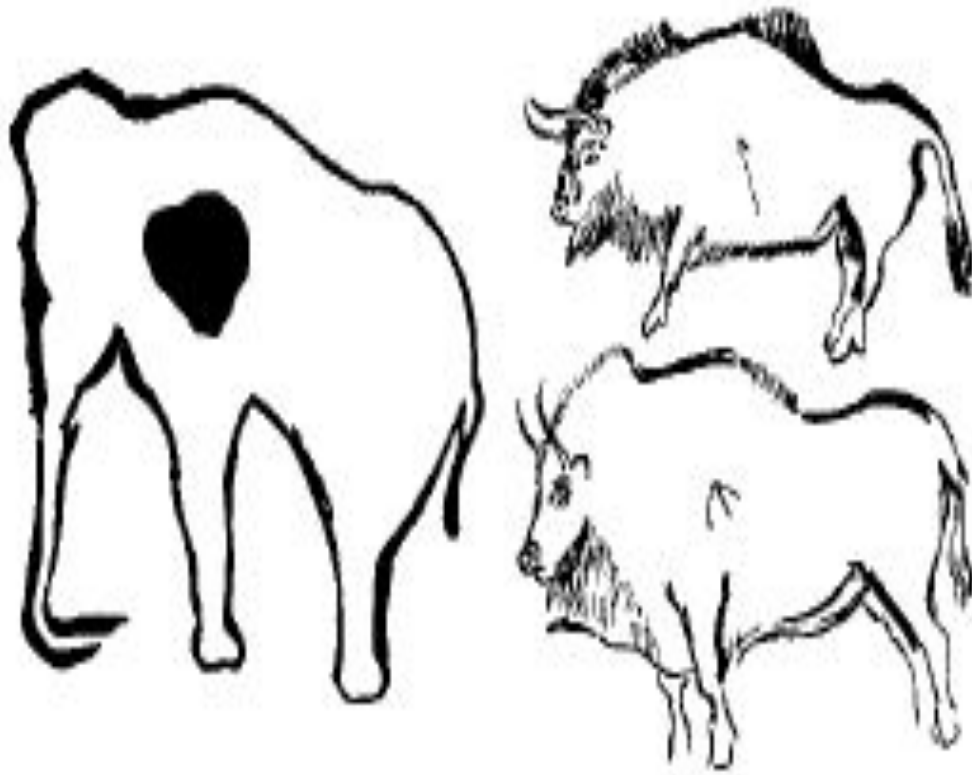


# ЛЕКЦІЯ. Будова та розвиток серця і артеріальних судин . Вади розвитку

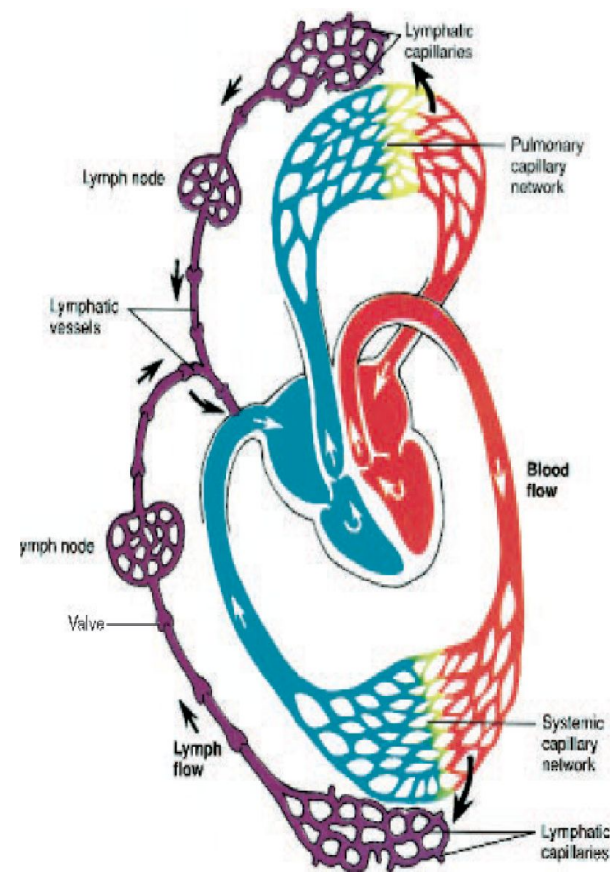
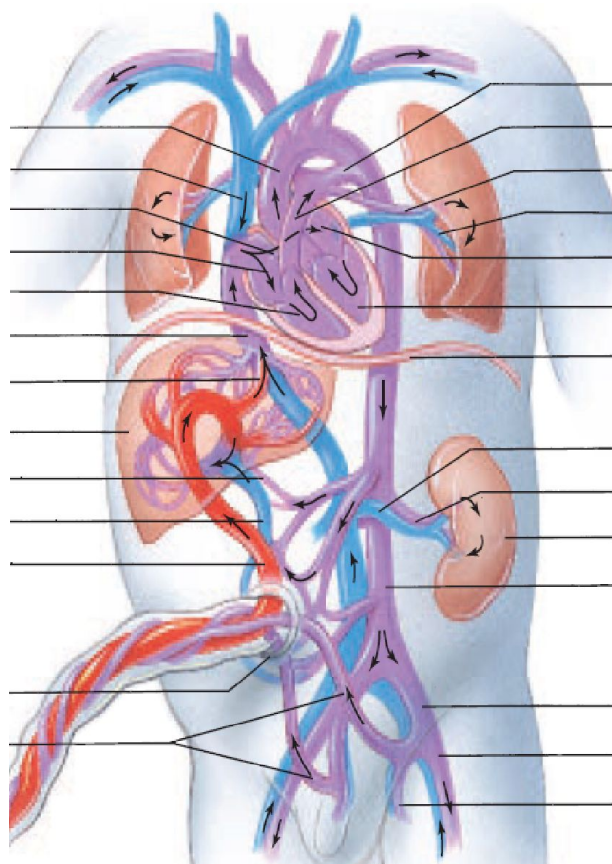
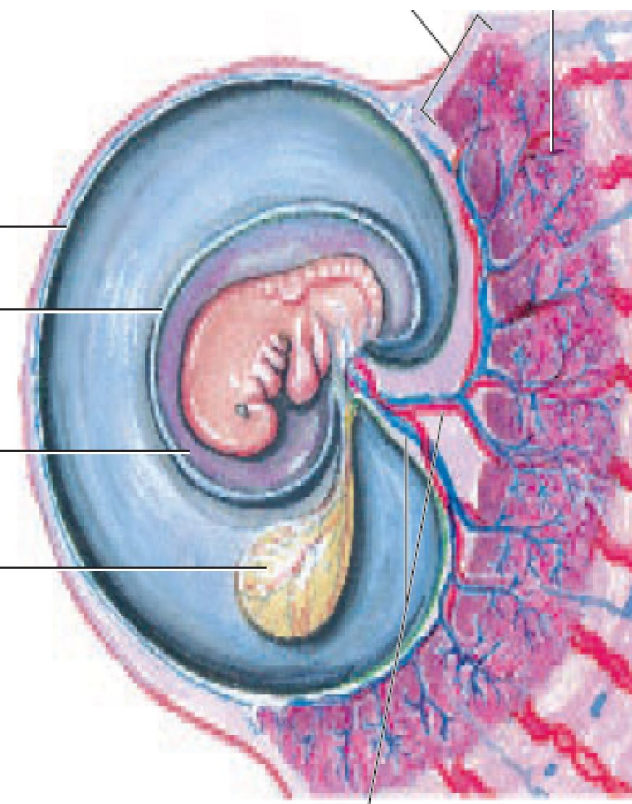


# Типи кровообігу

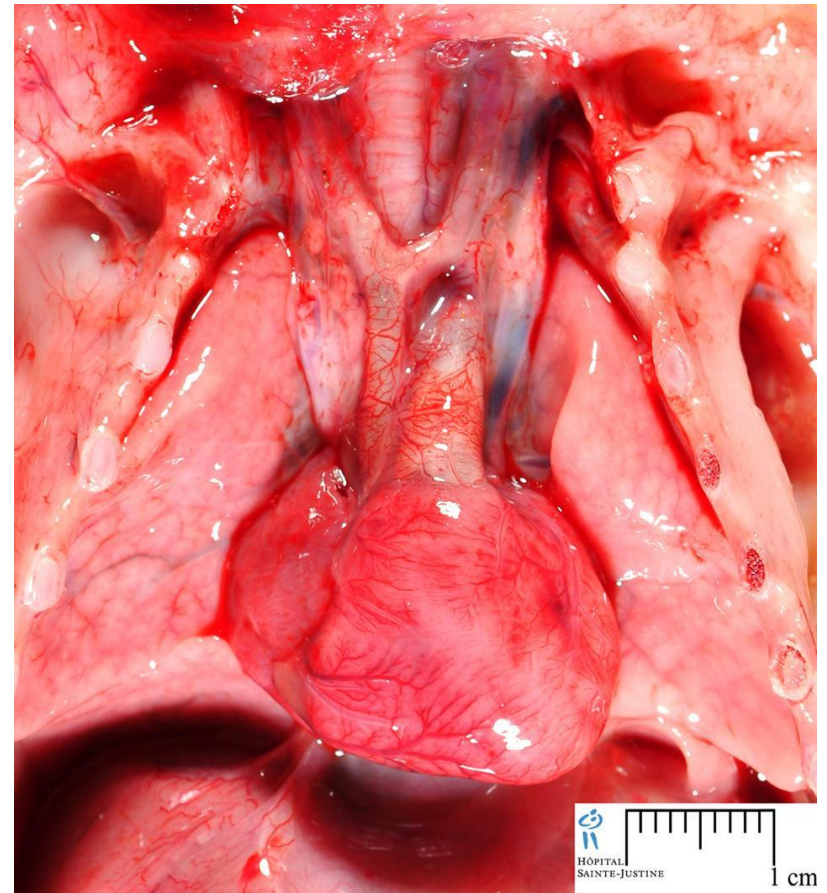
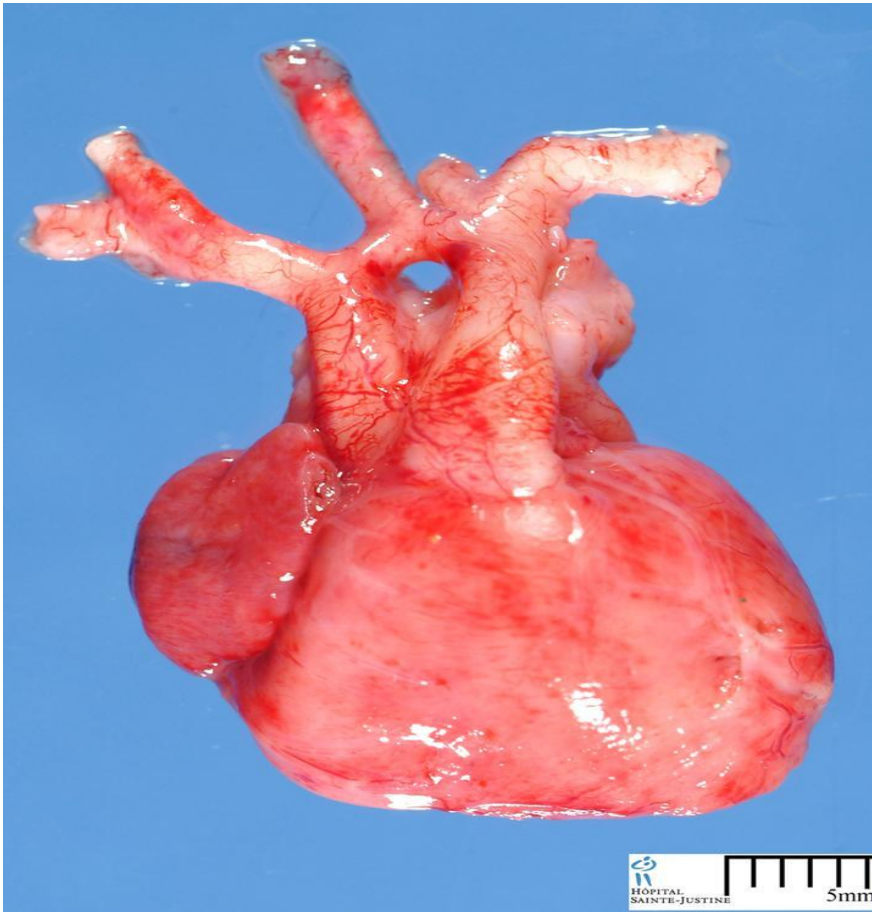
животиний,

плацентарний,

легеневий

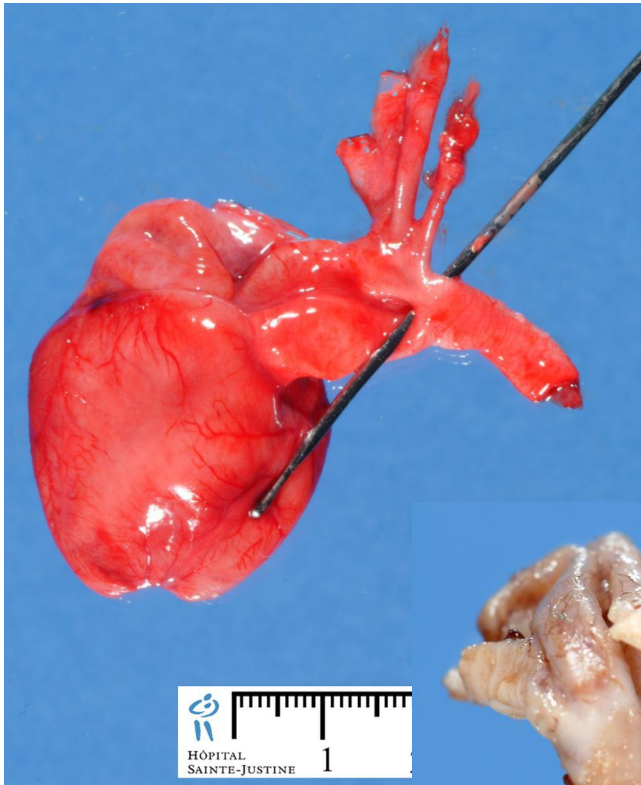


# Аномалії розвитку серця та судин



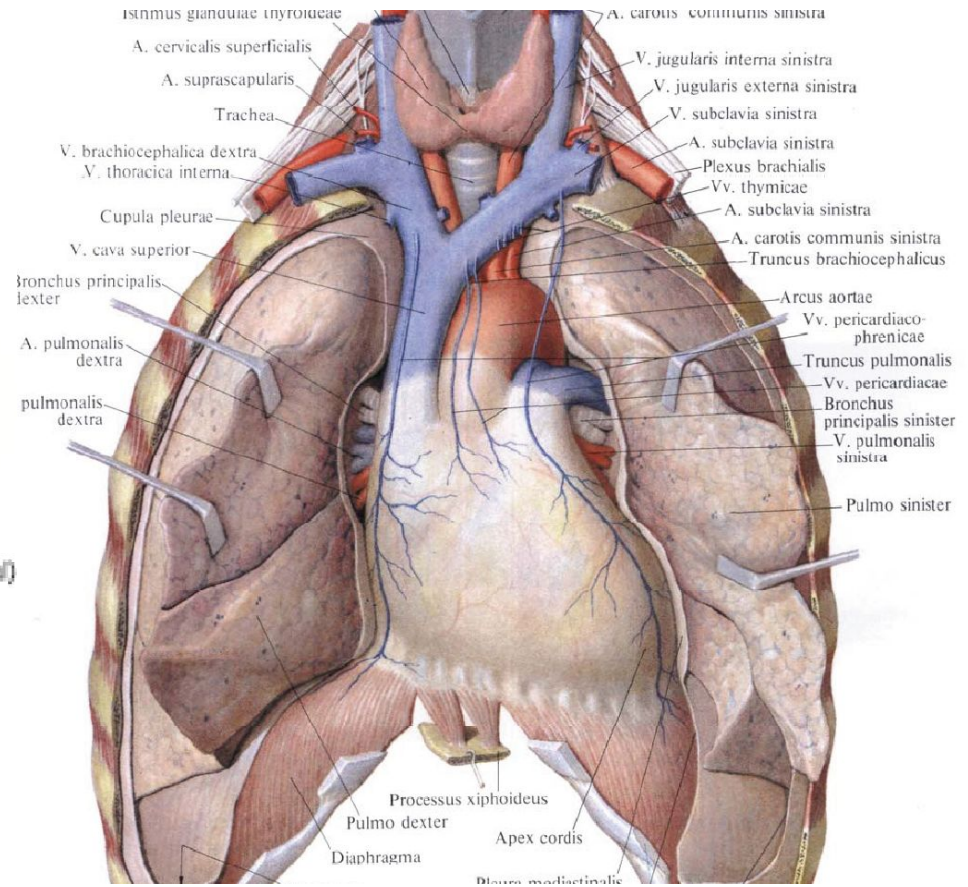
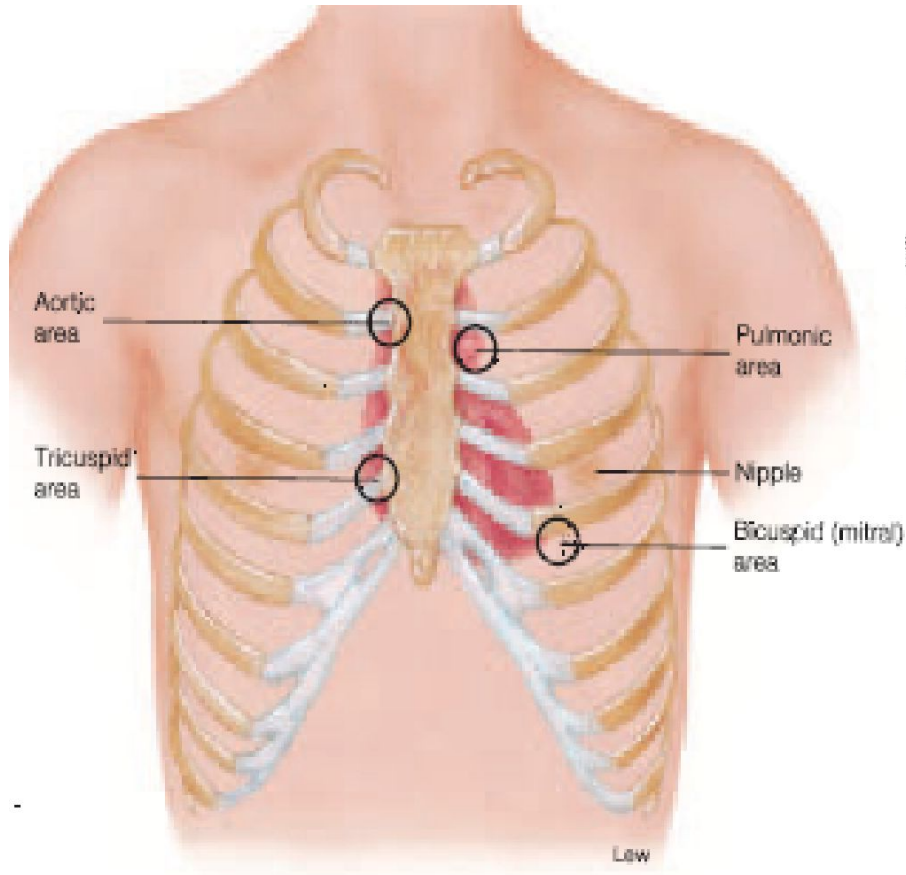


# Аномалії розвитку серця та судин

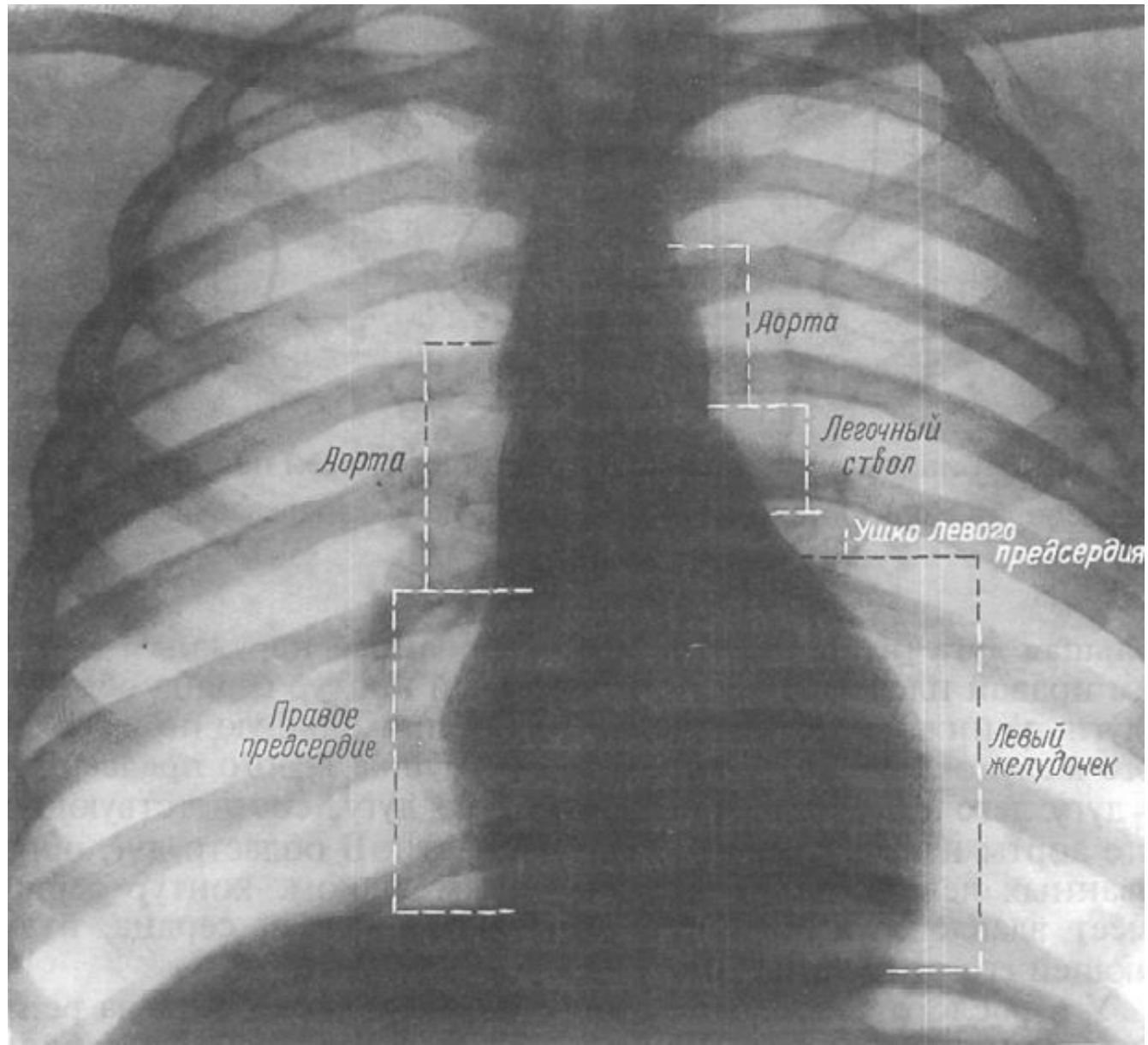




# Топографія серця



# Скелетотопія серця



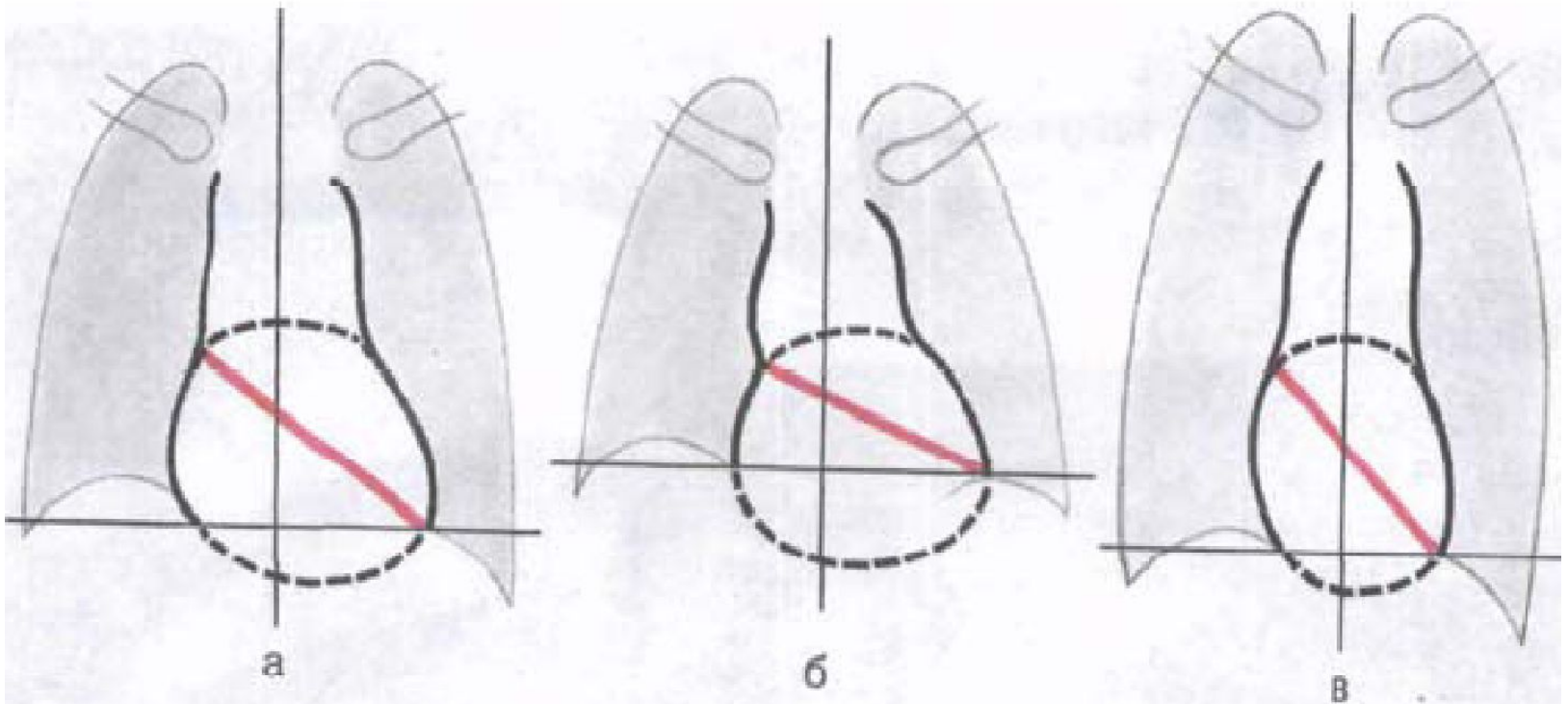


# Варіанти положення серця в грудній порожнині

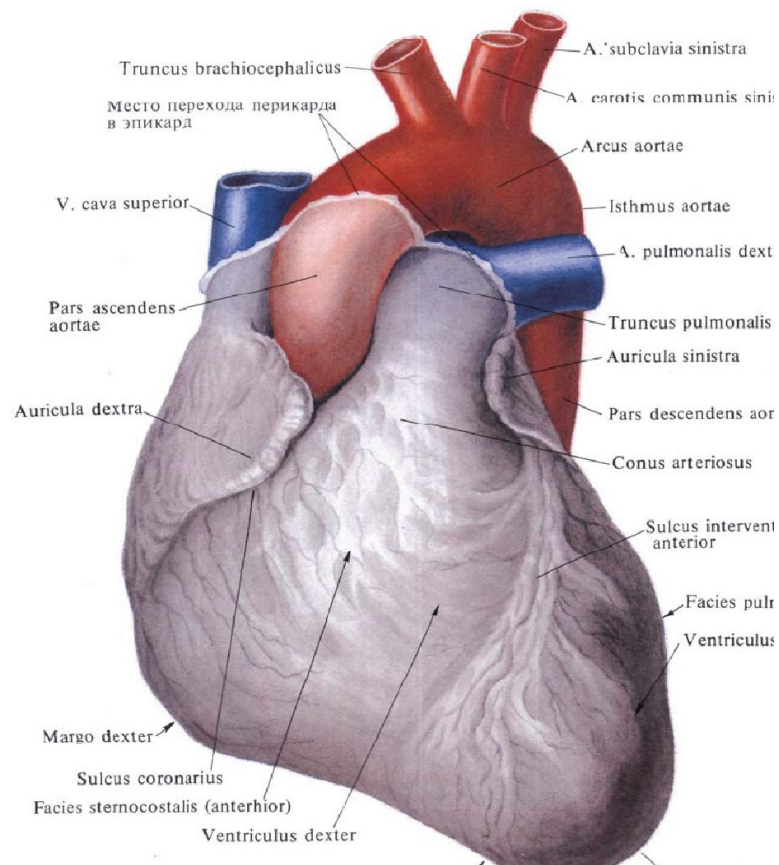
косе

горизонтальне

вертикальне(крапельне)

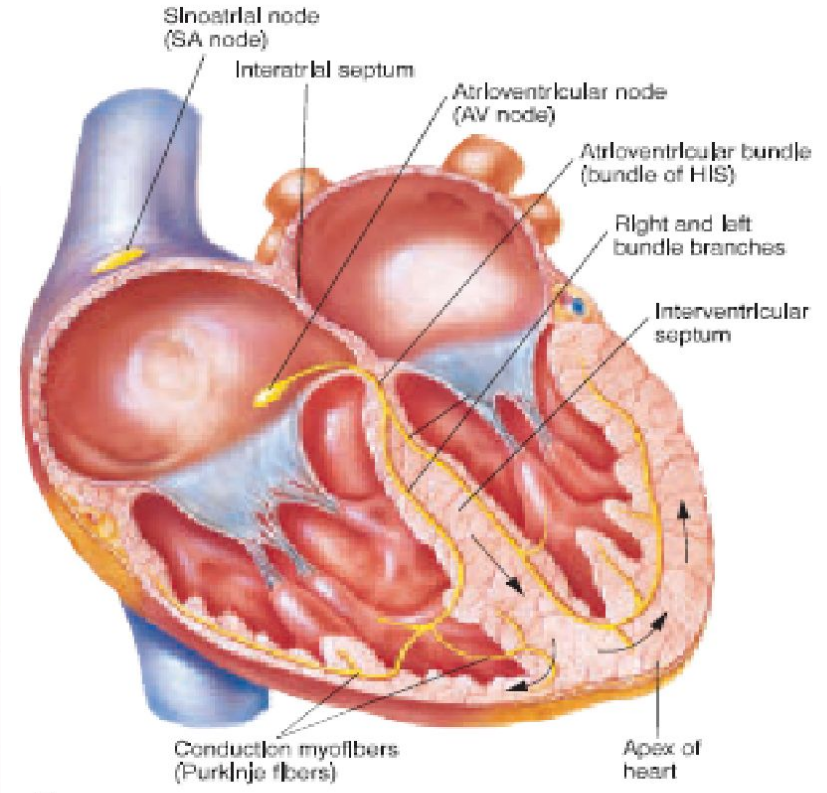
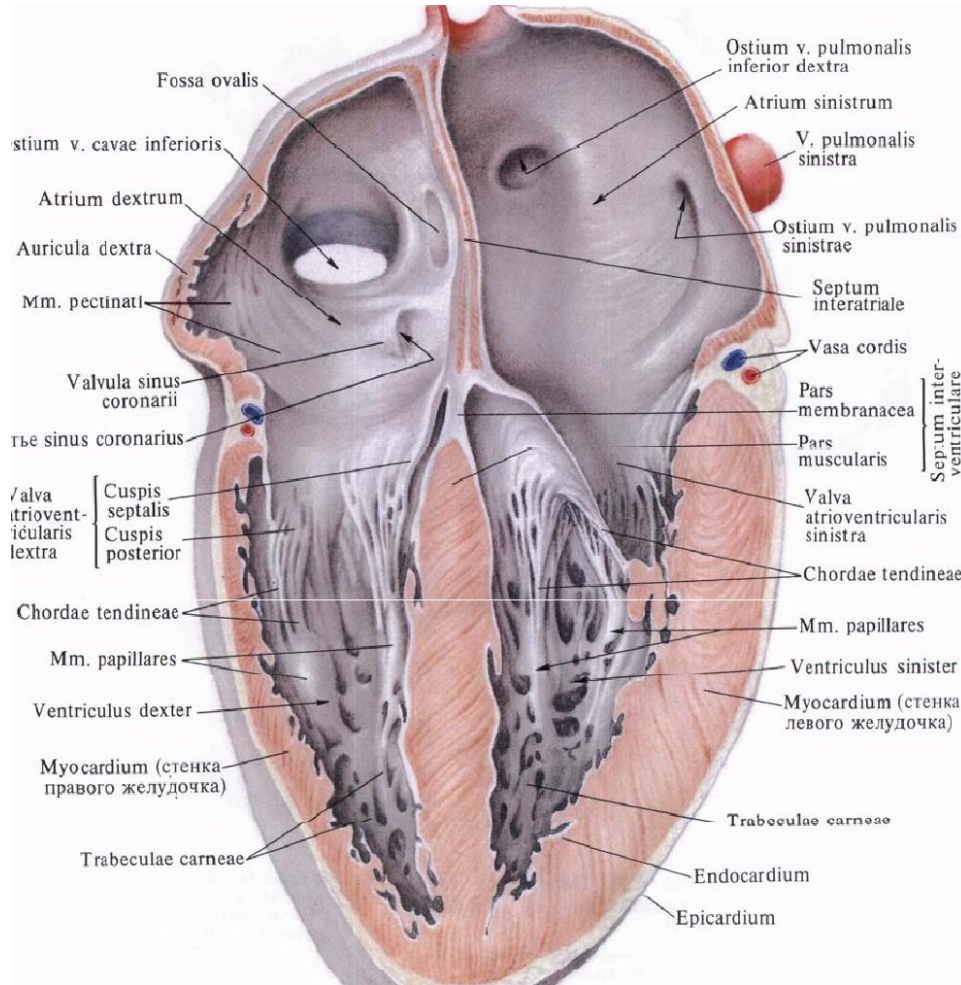


# Серце

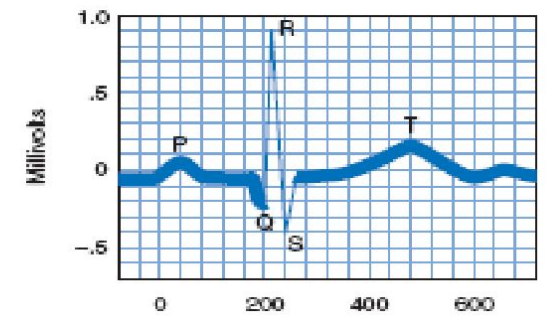




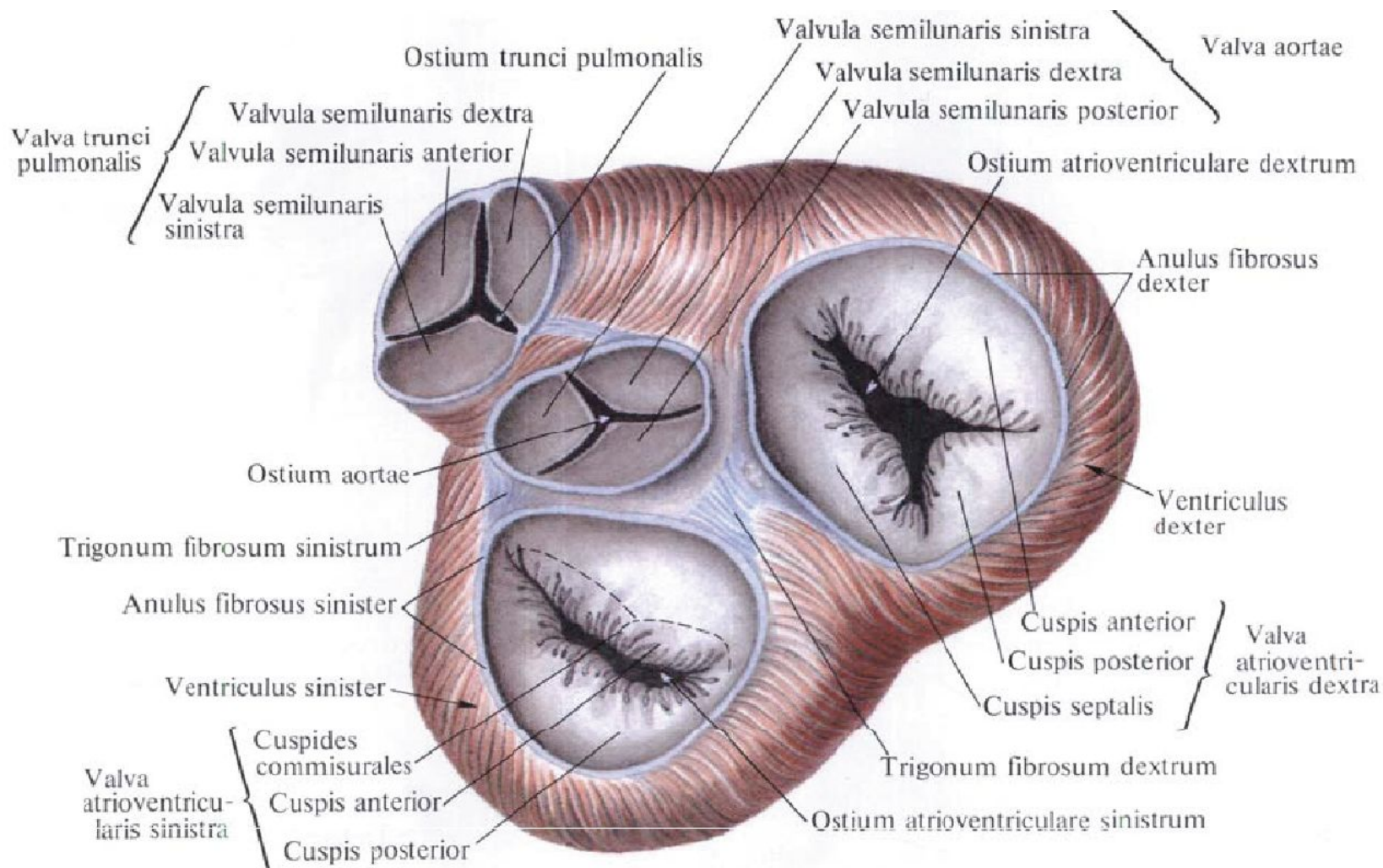
# Будова серця



(a)

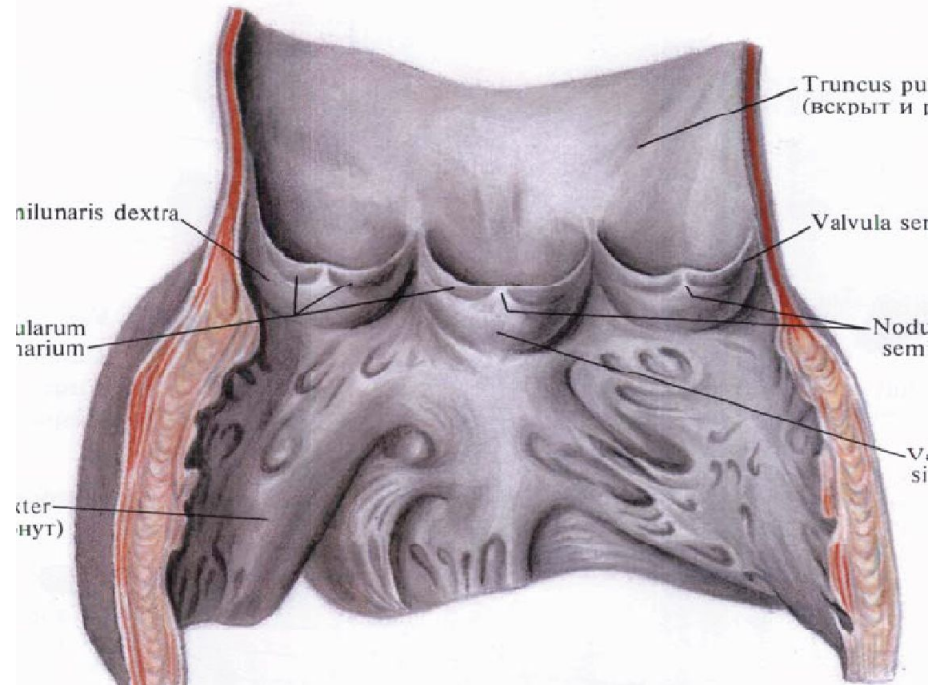
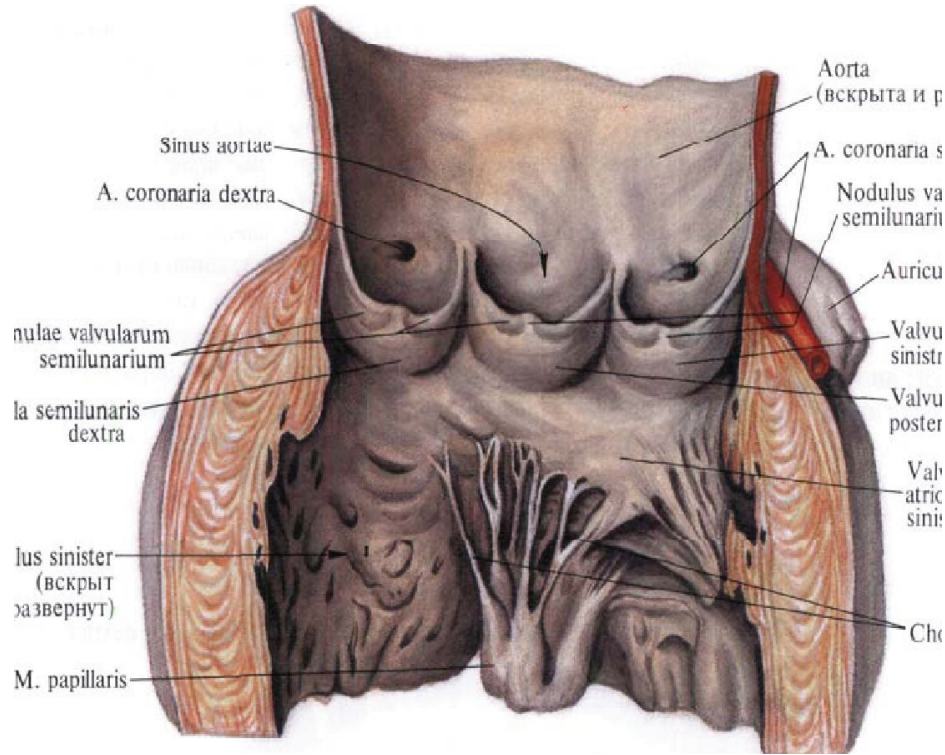


# Загальний вид клапанів серця



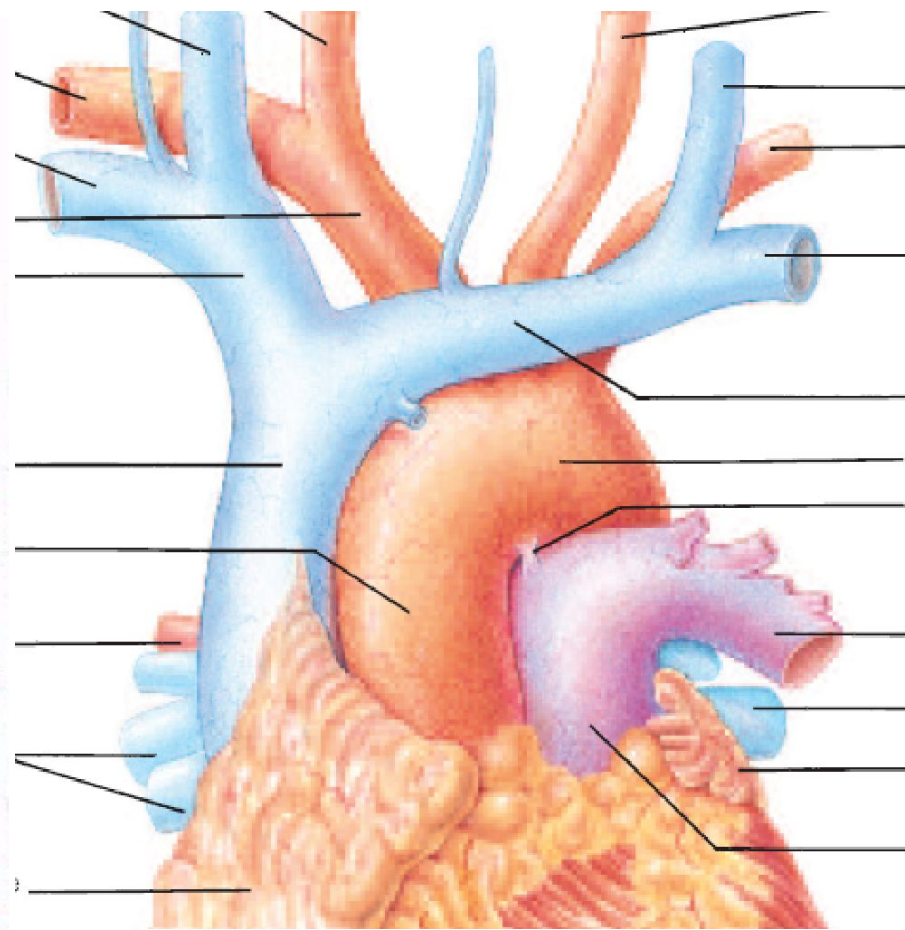
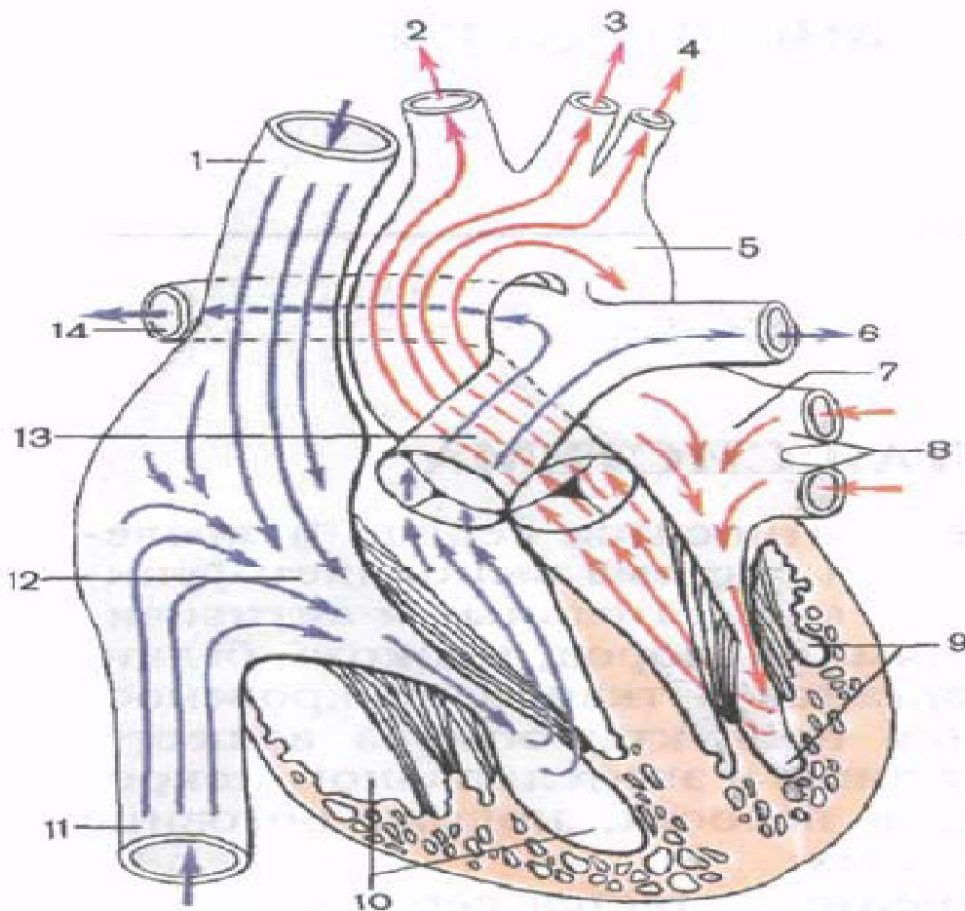


# Клапаны сердца



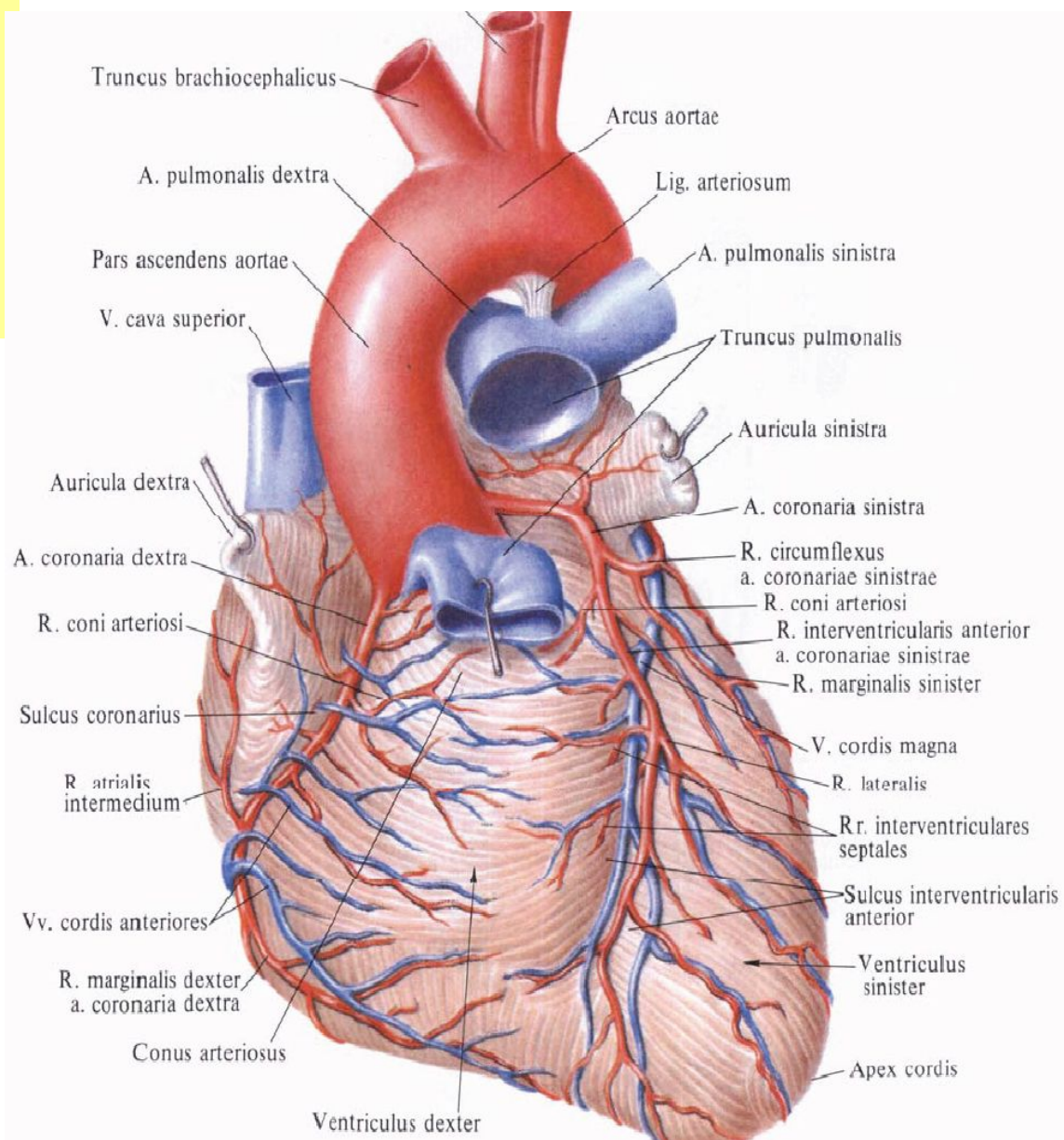
- Напрямок руху крові по присерцевим судинам

# Присерцеві судини

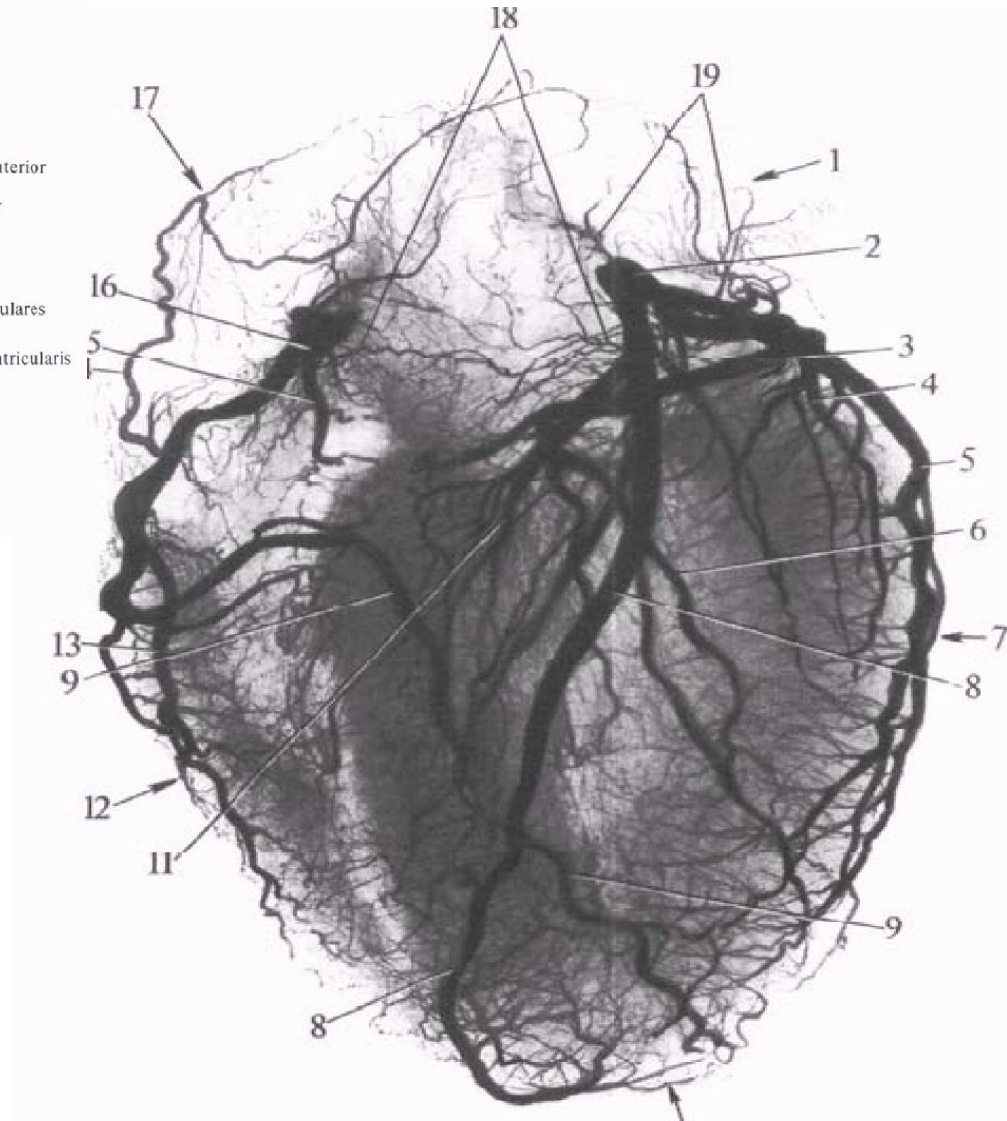
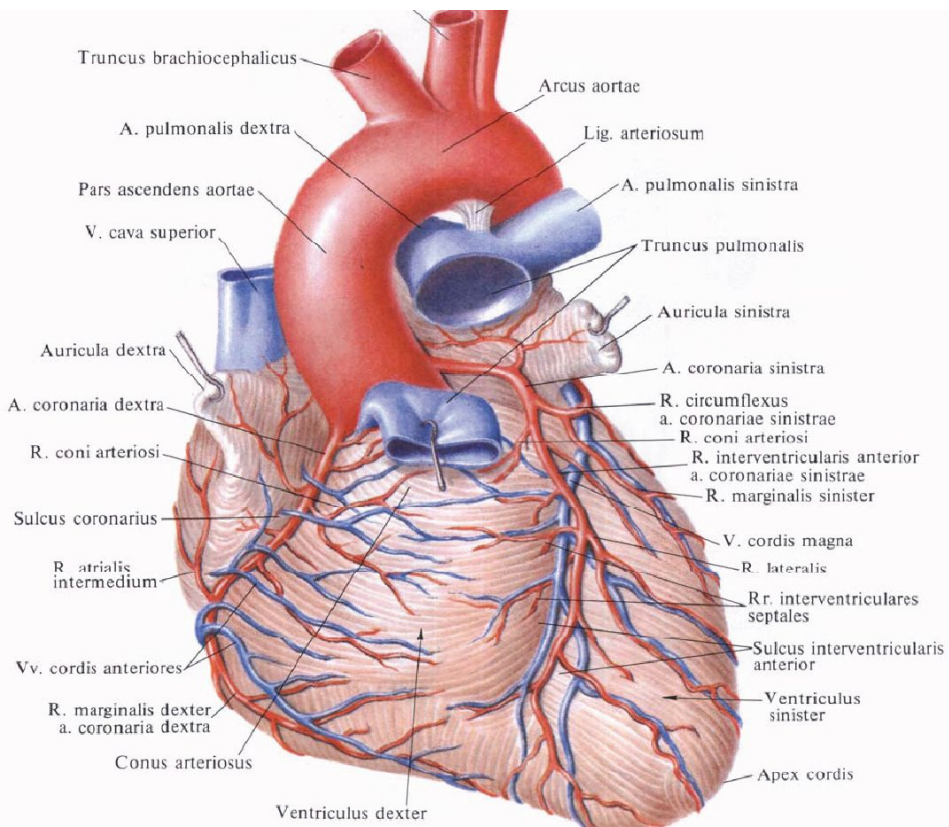




# Судини серця

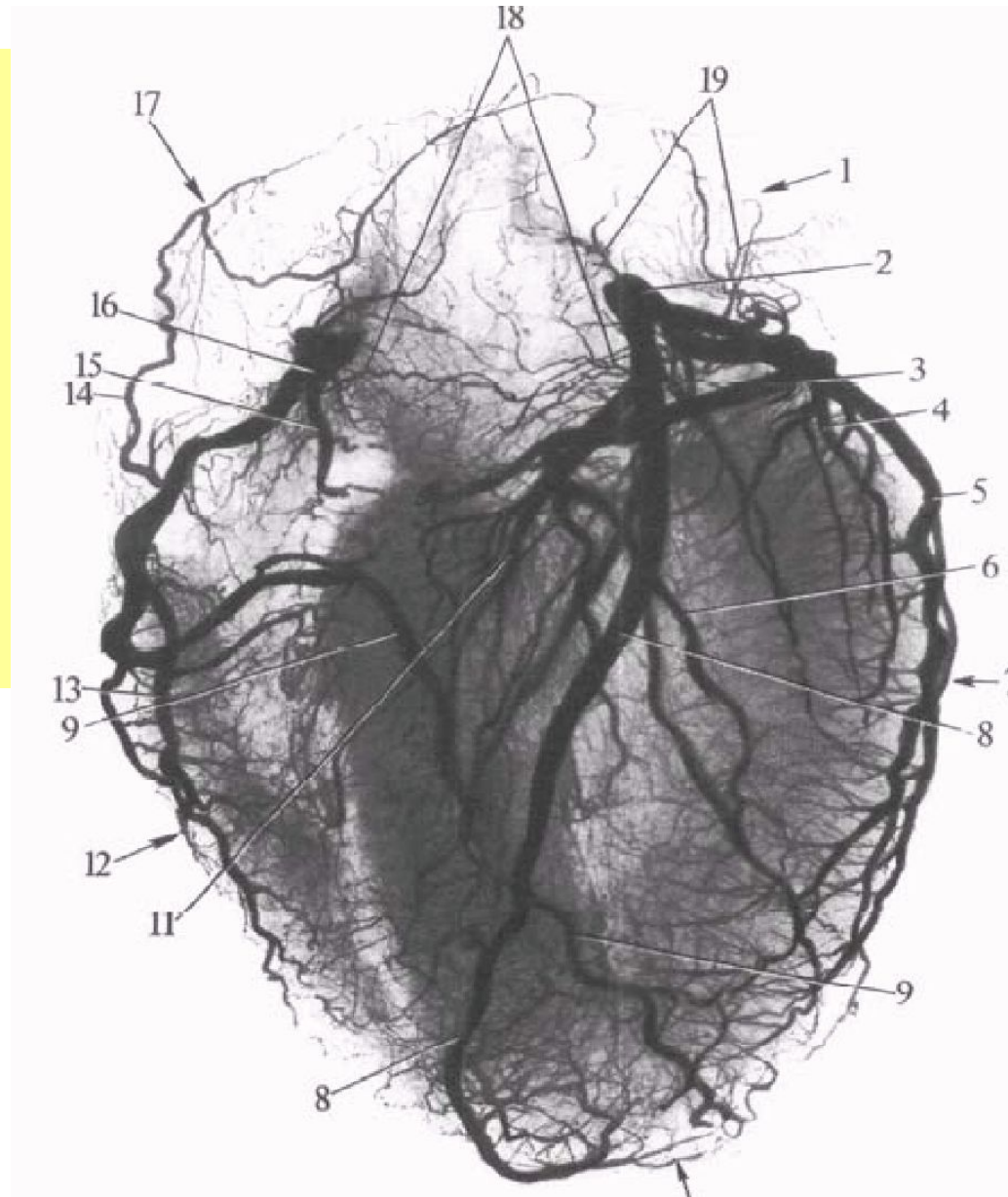




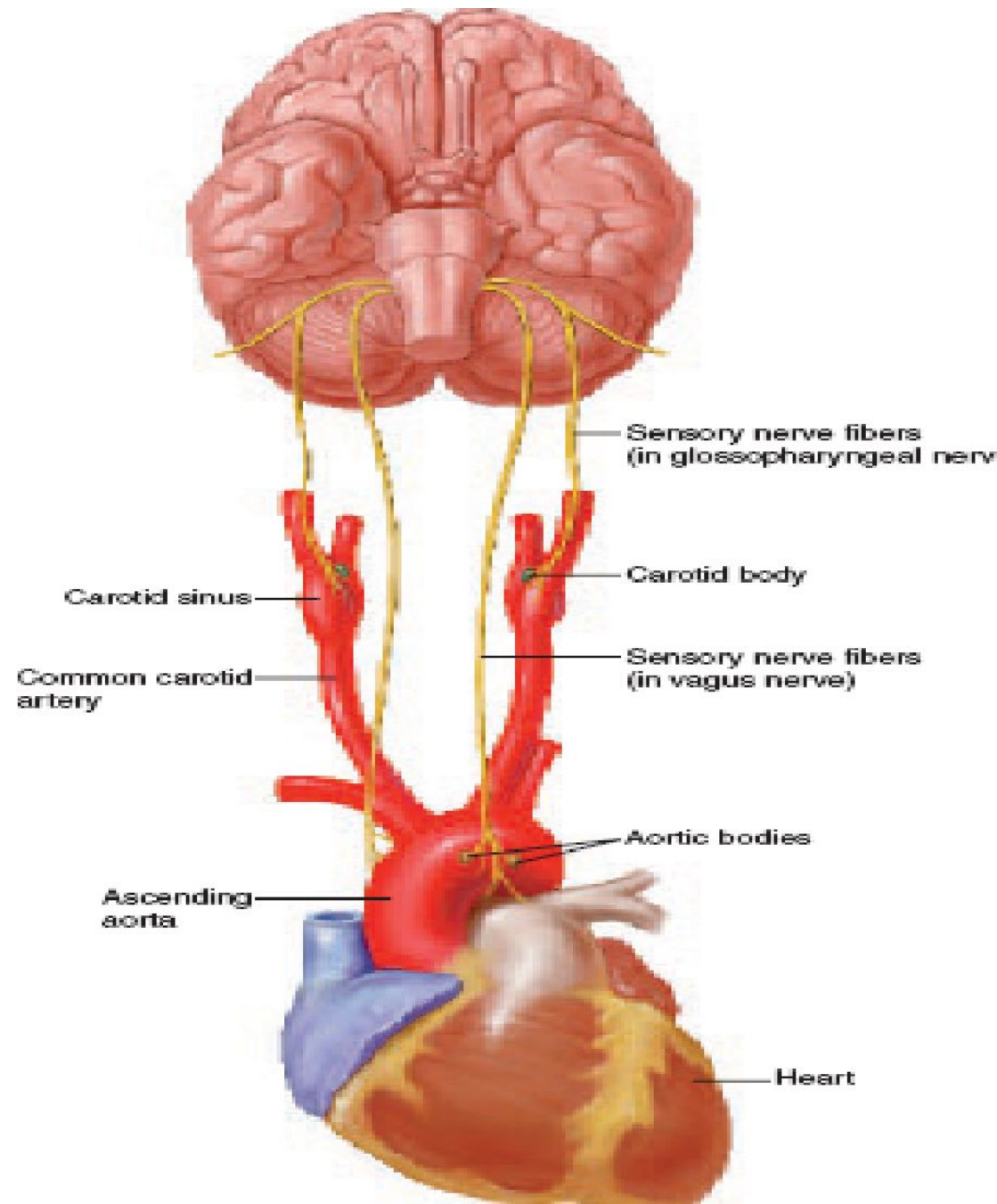


**Анастомози  
 судин серця.  
 Коронарографія.**

Макро- препарат  
судин серця.  
Коронарографія

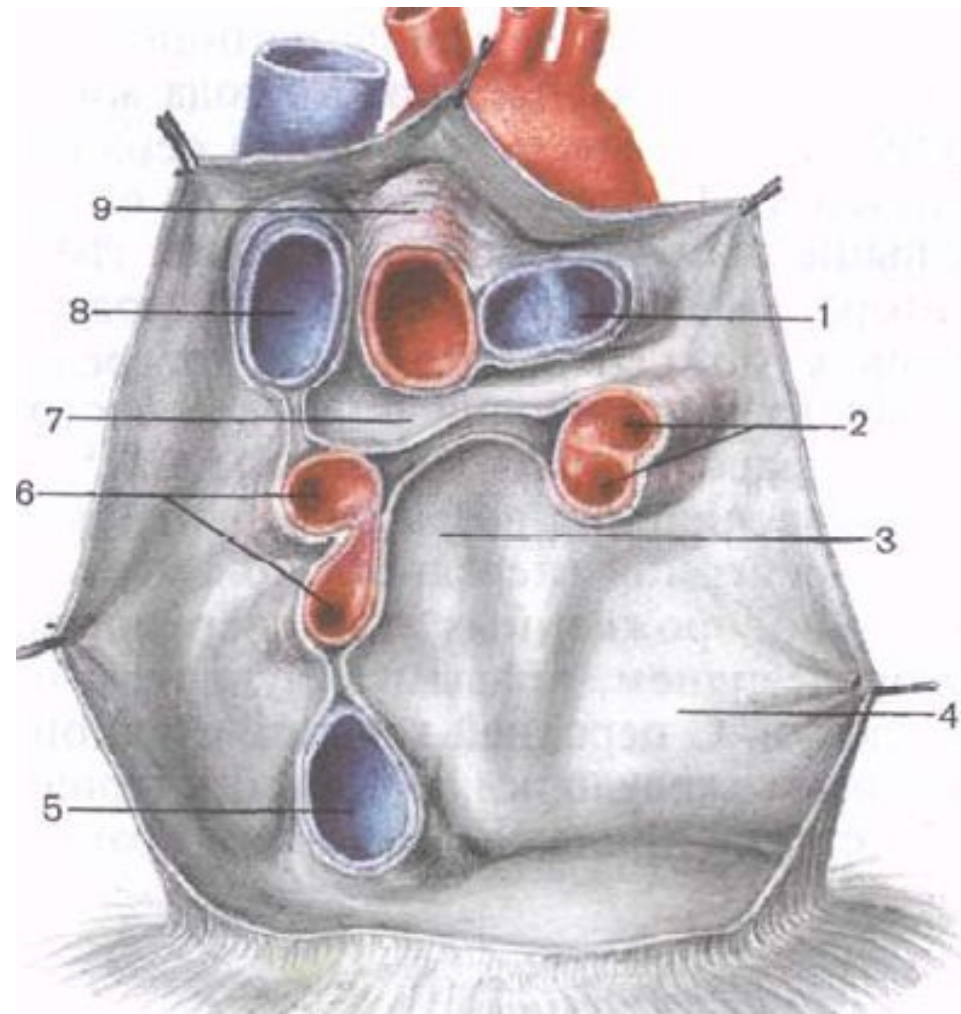
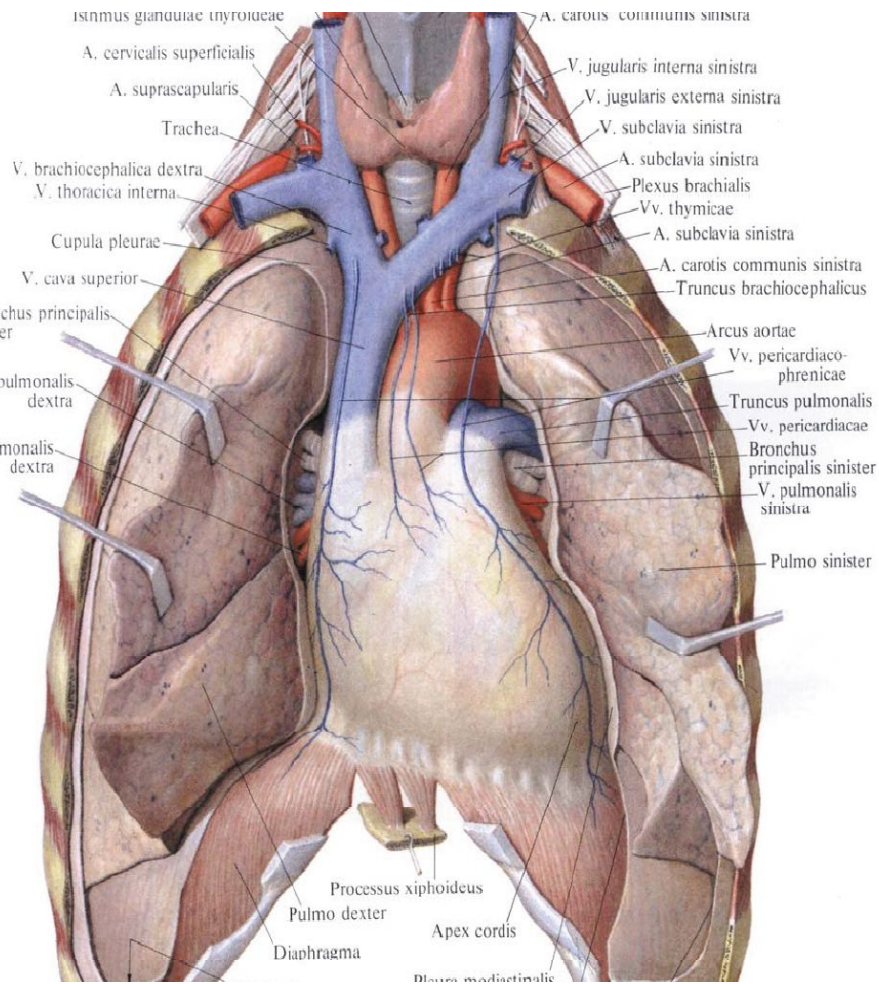


# Іннервація серця

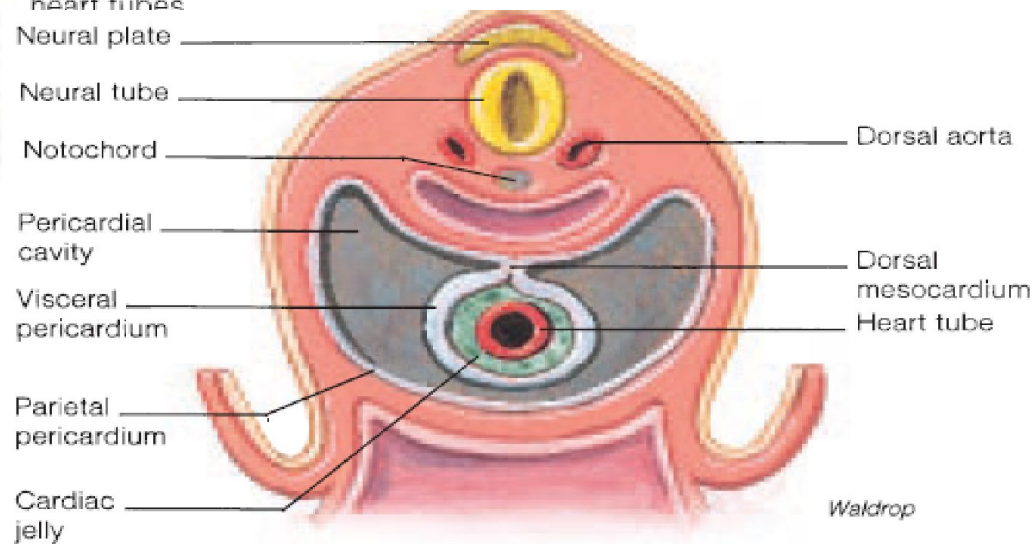
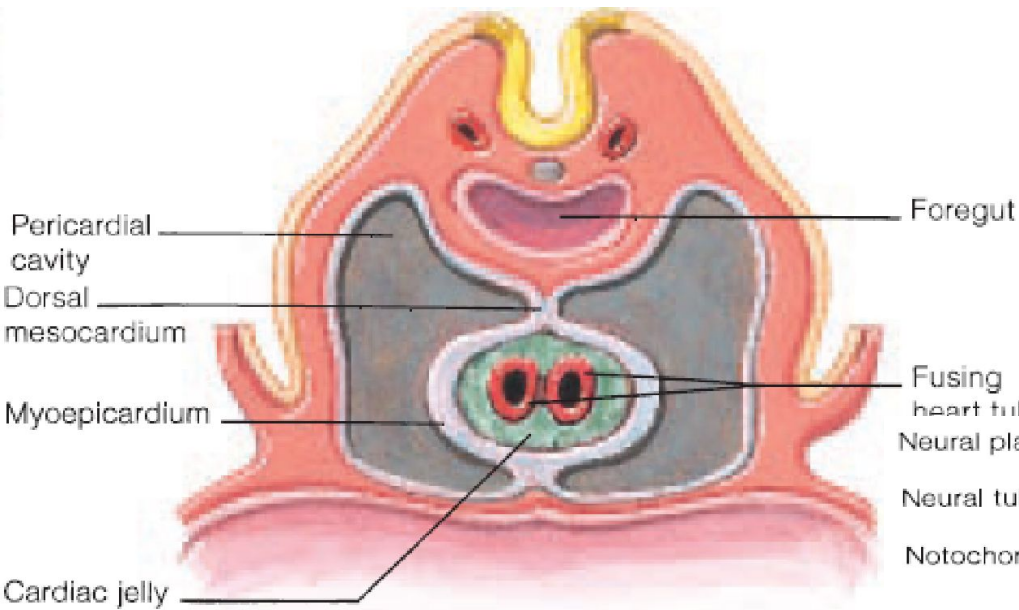




# Перикард

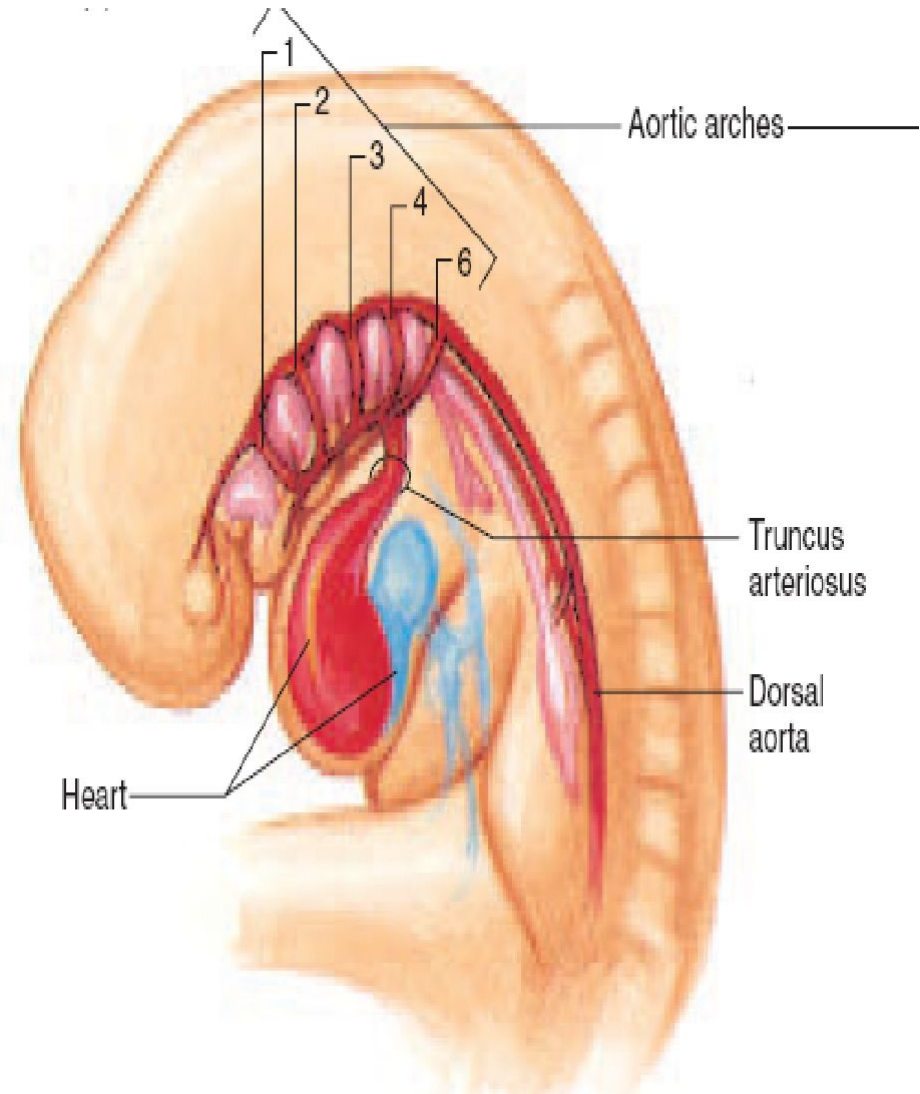
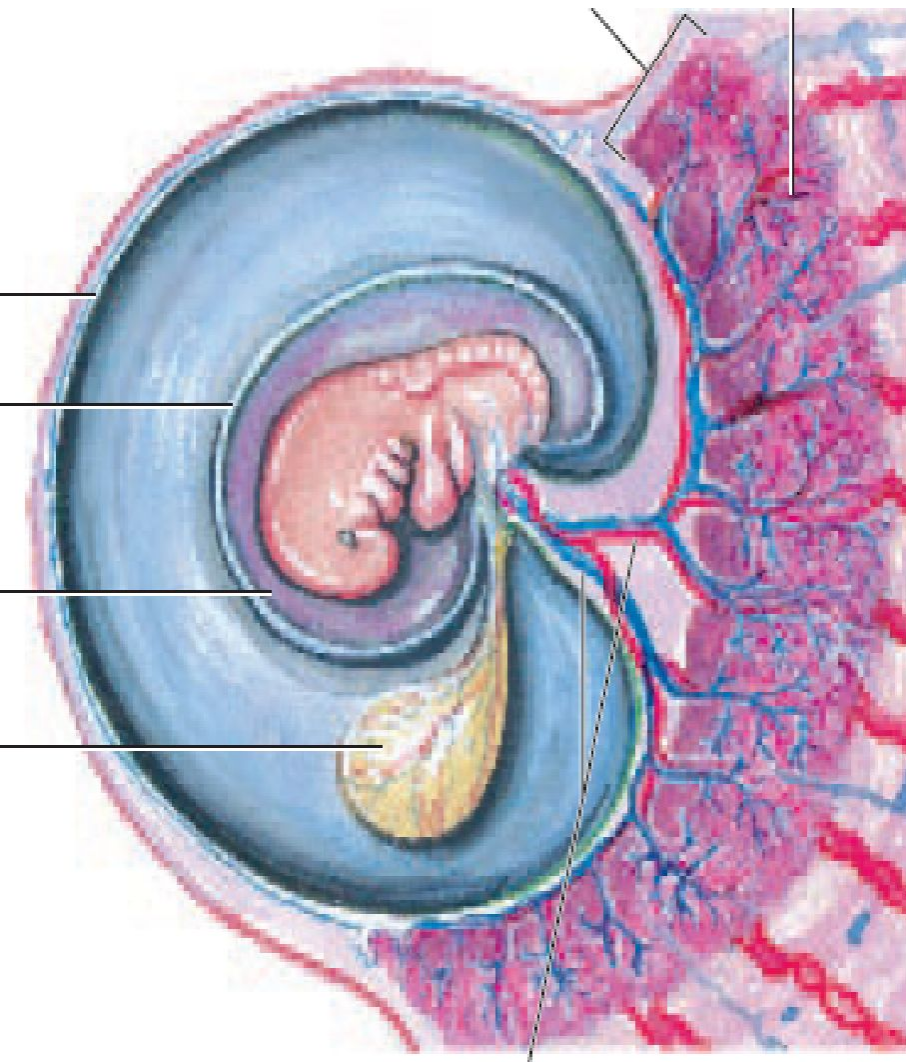


# Розвиток серця



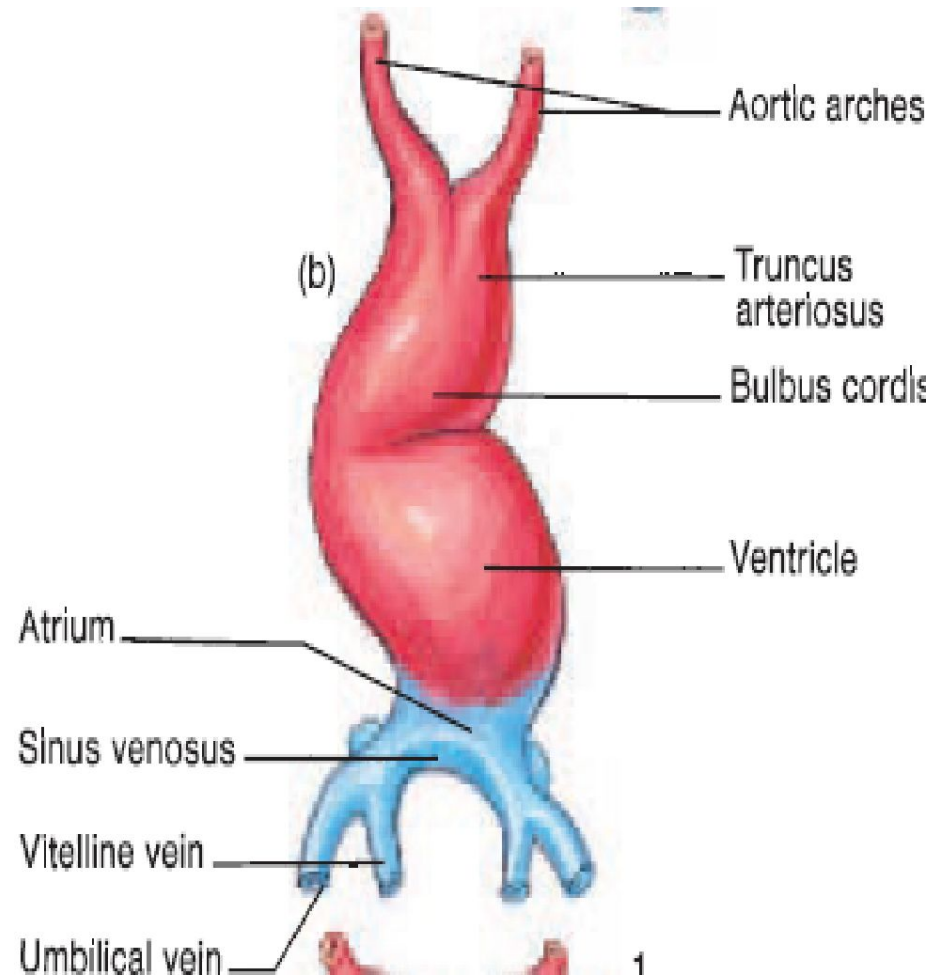
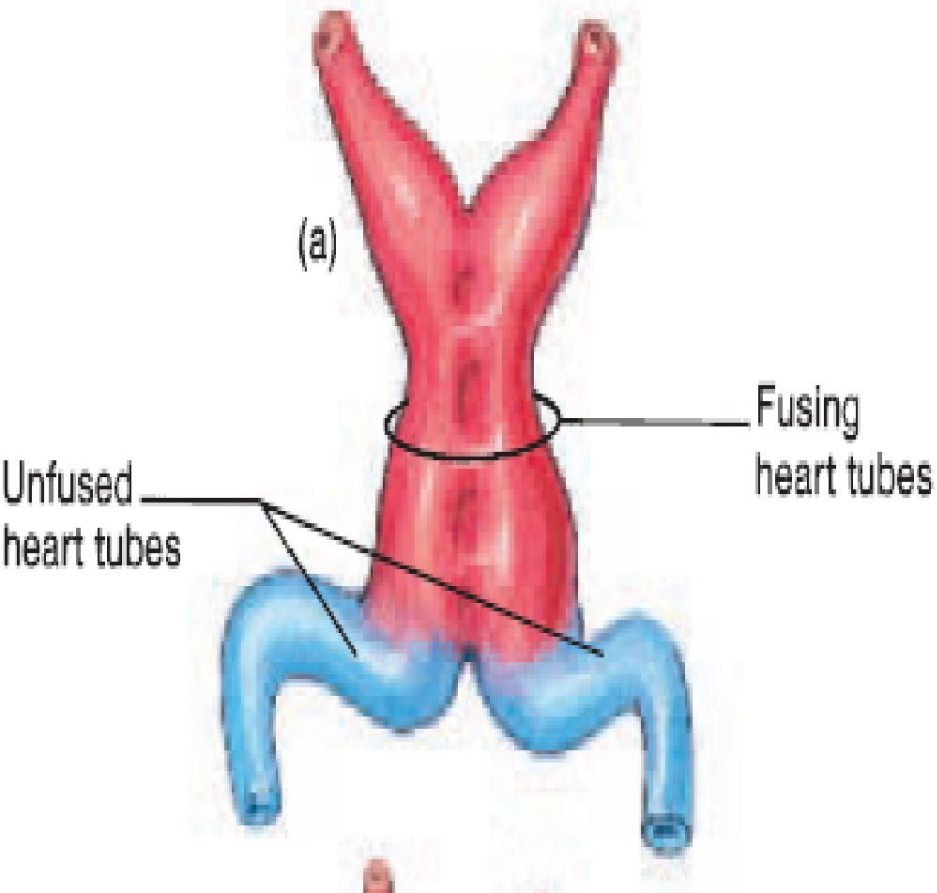


# Розвиток серця та судин (4-5неділя)

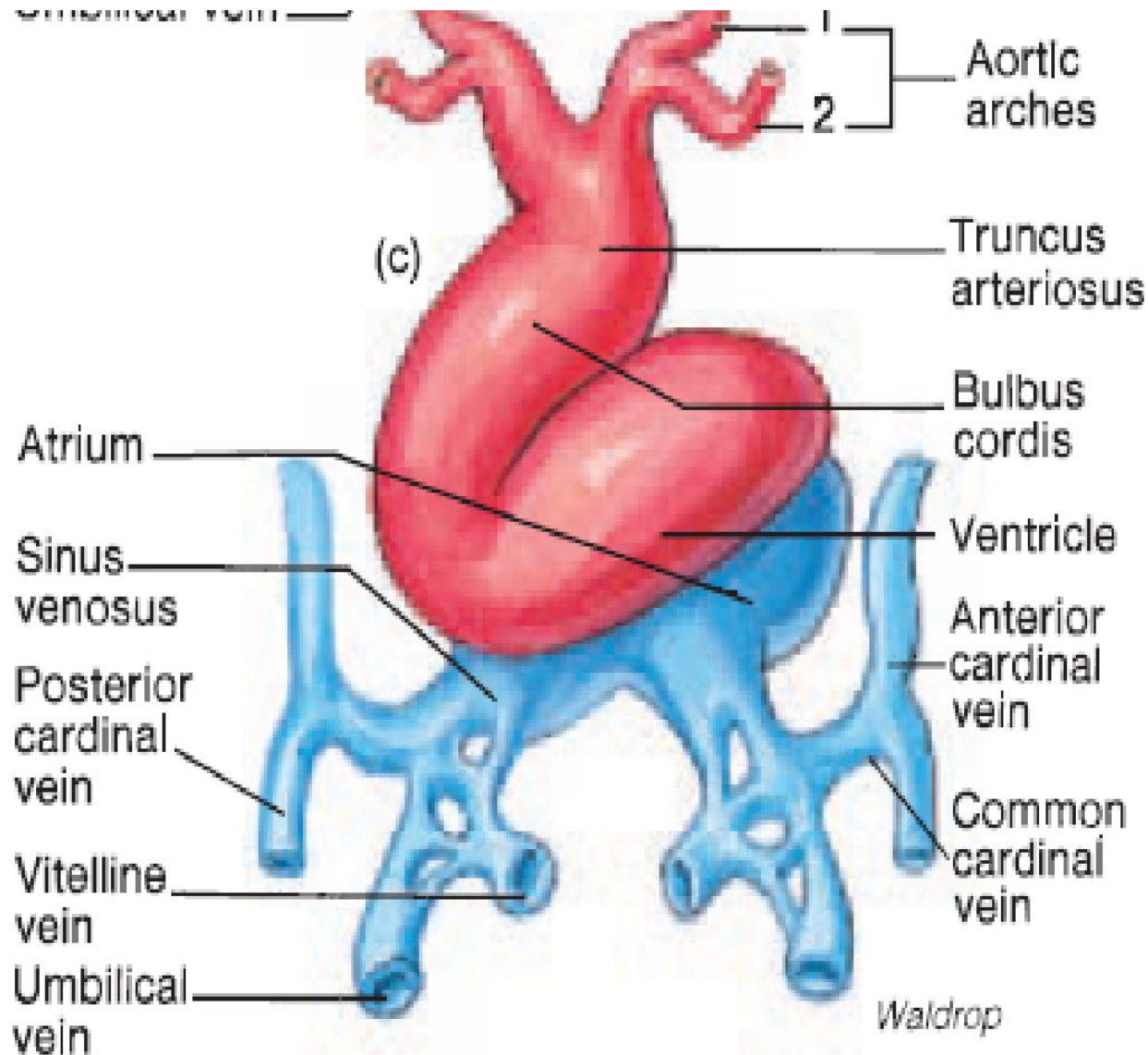




# Трубчатое сердце



# Згин серця. Поворот венозного синуса

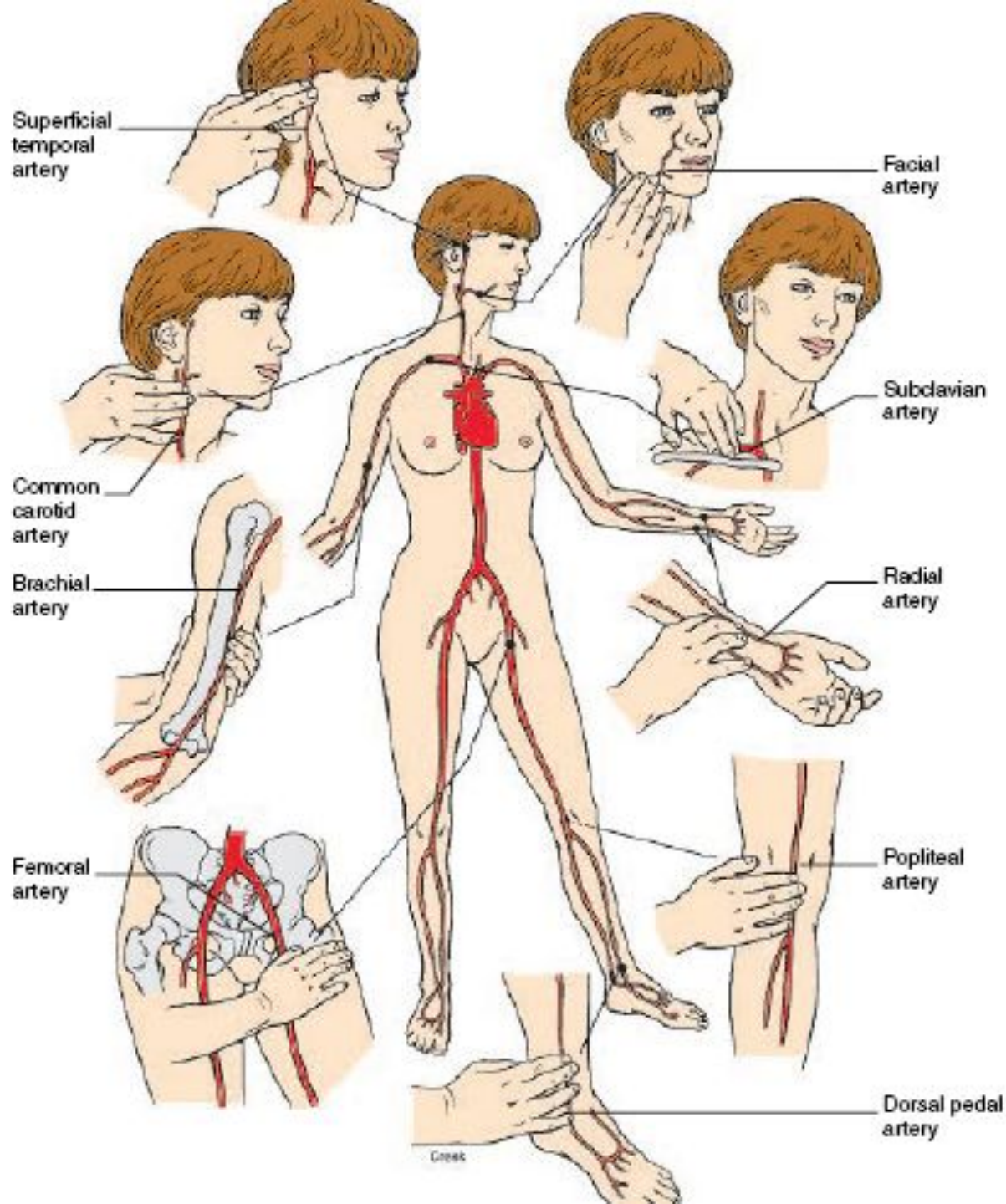


# АНГІОЛОГІЯ

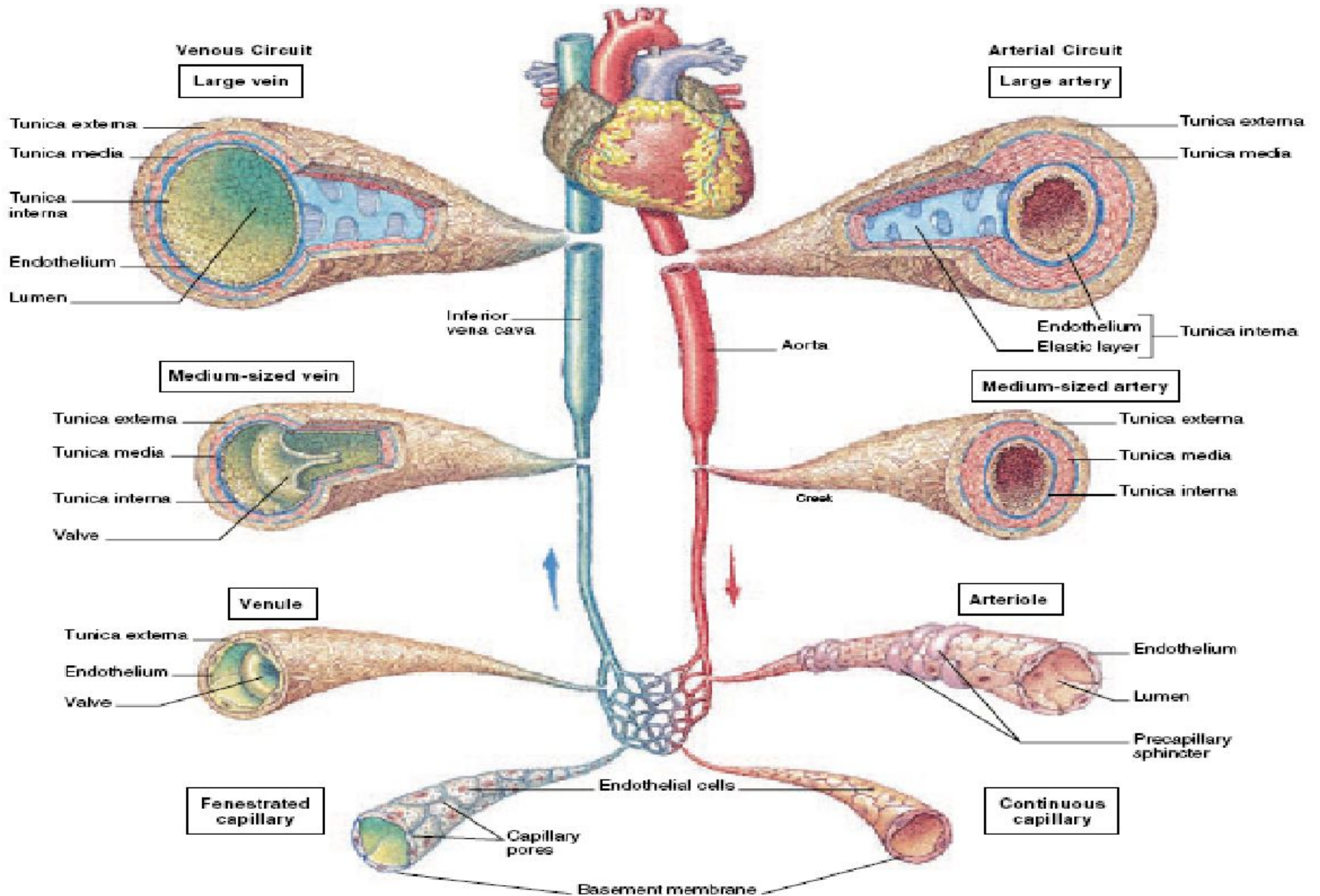




# Місця пальпації пульсу

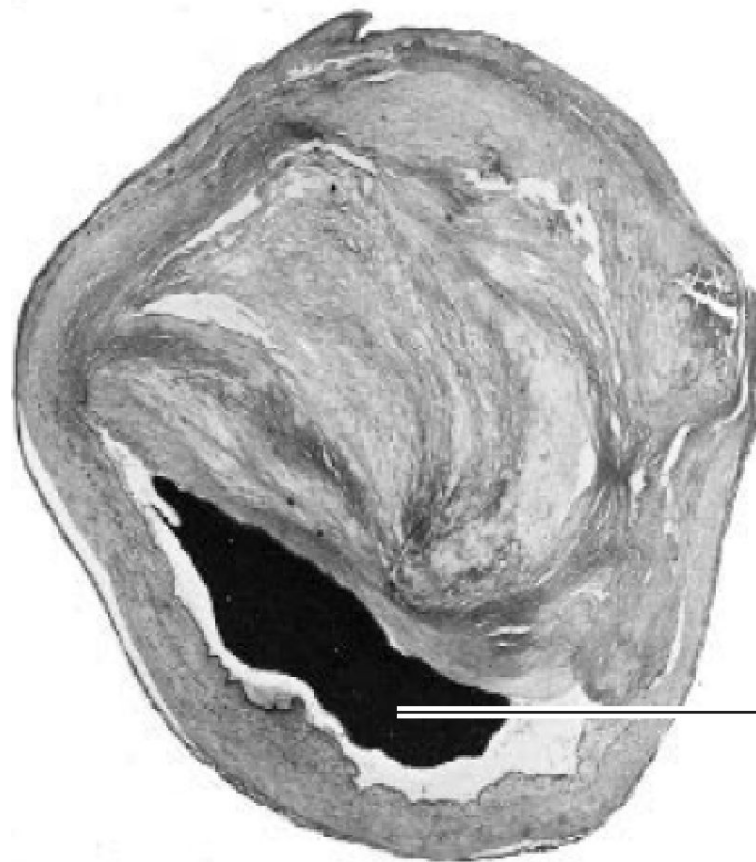
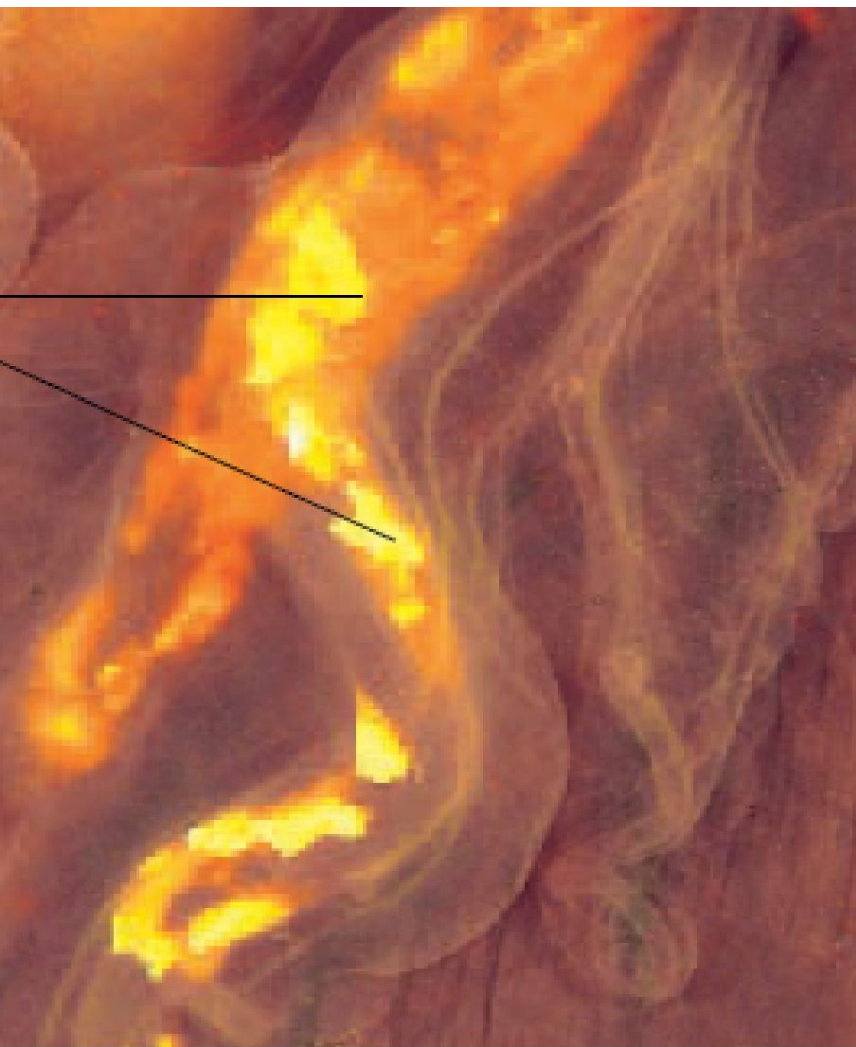


# Класифікація судин





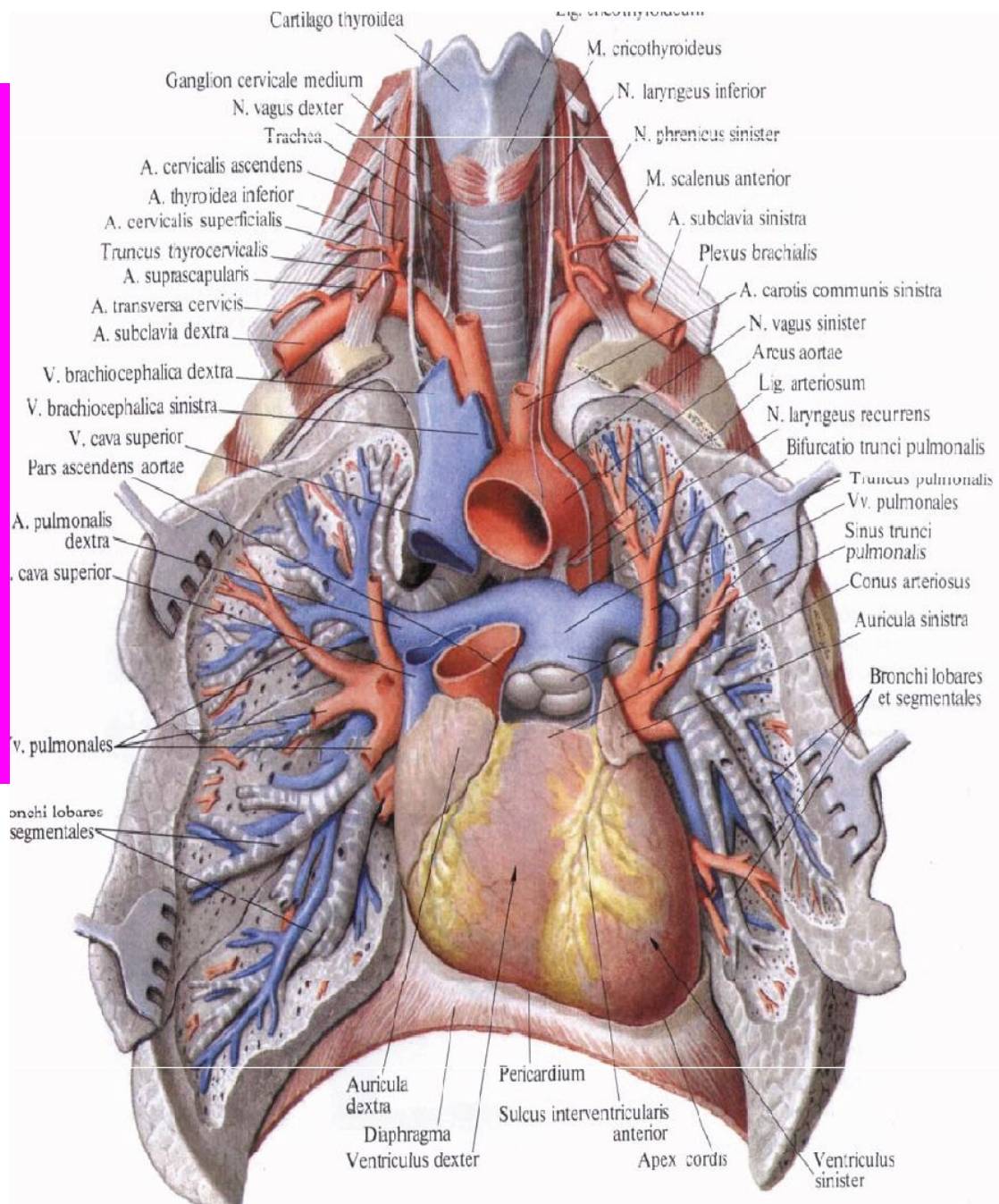
# Атеросклероз сосудов



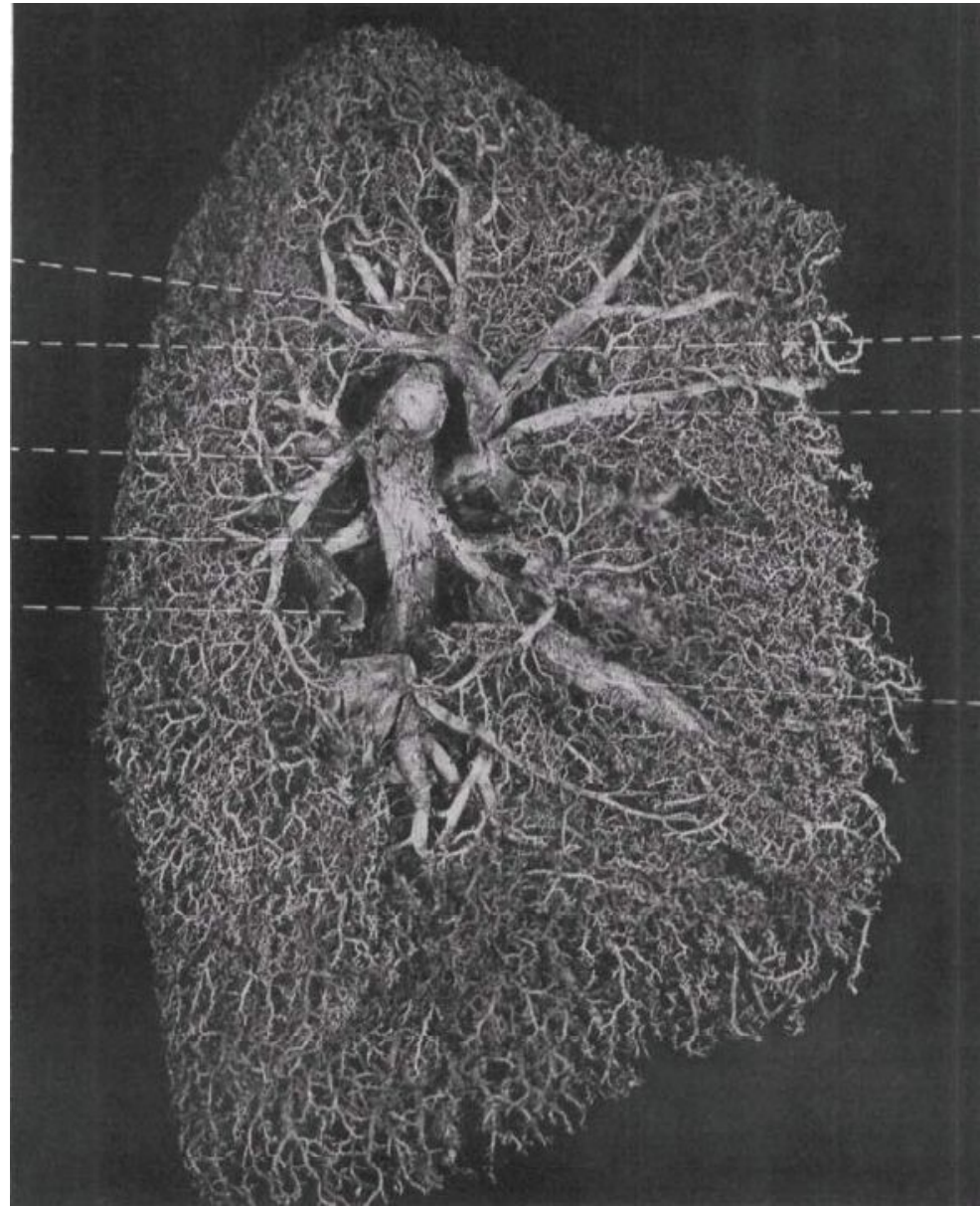
Lumen of vessel



# Судини малого кола кровообігу

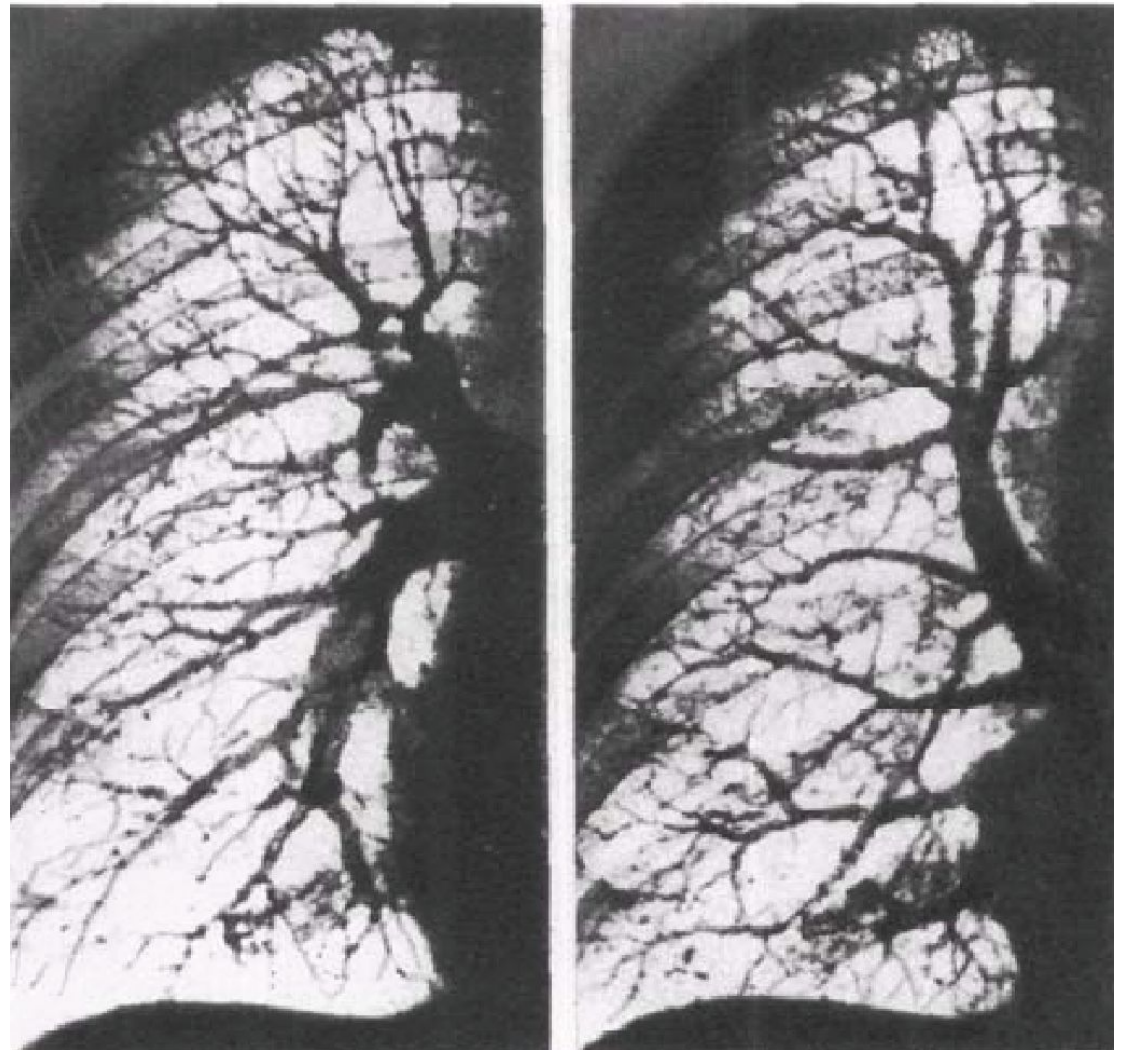


Корозійний препарат  
судин малого кола  
кровообігу



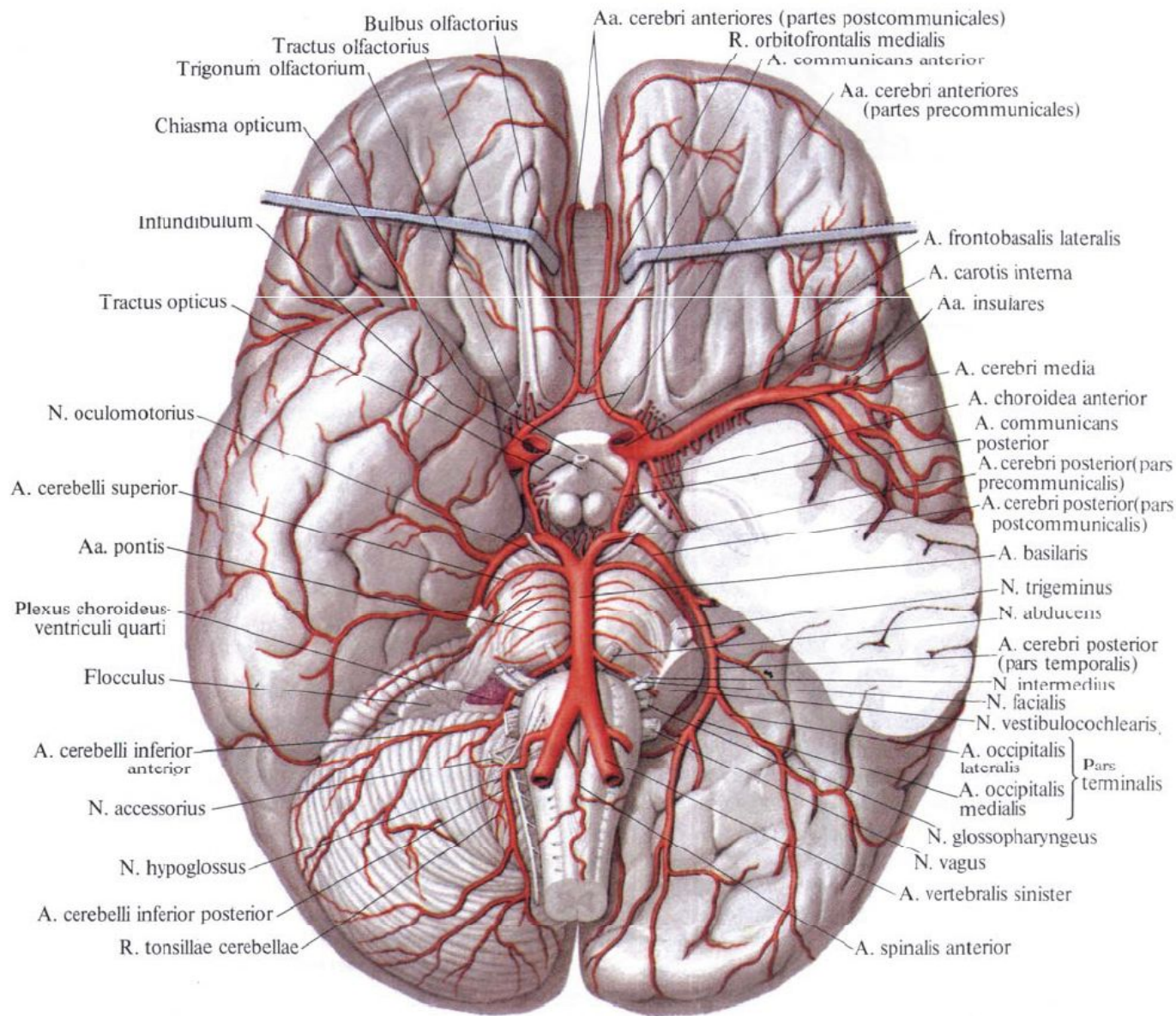


# Схема судин малого кола кровообігу. Рентгенографія судин

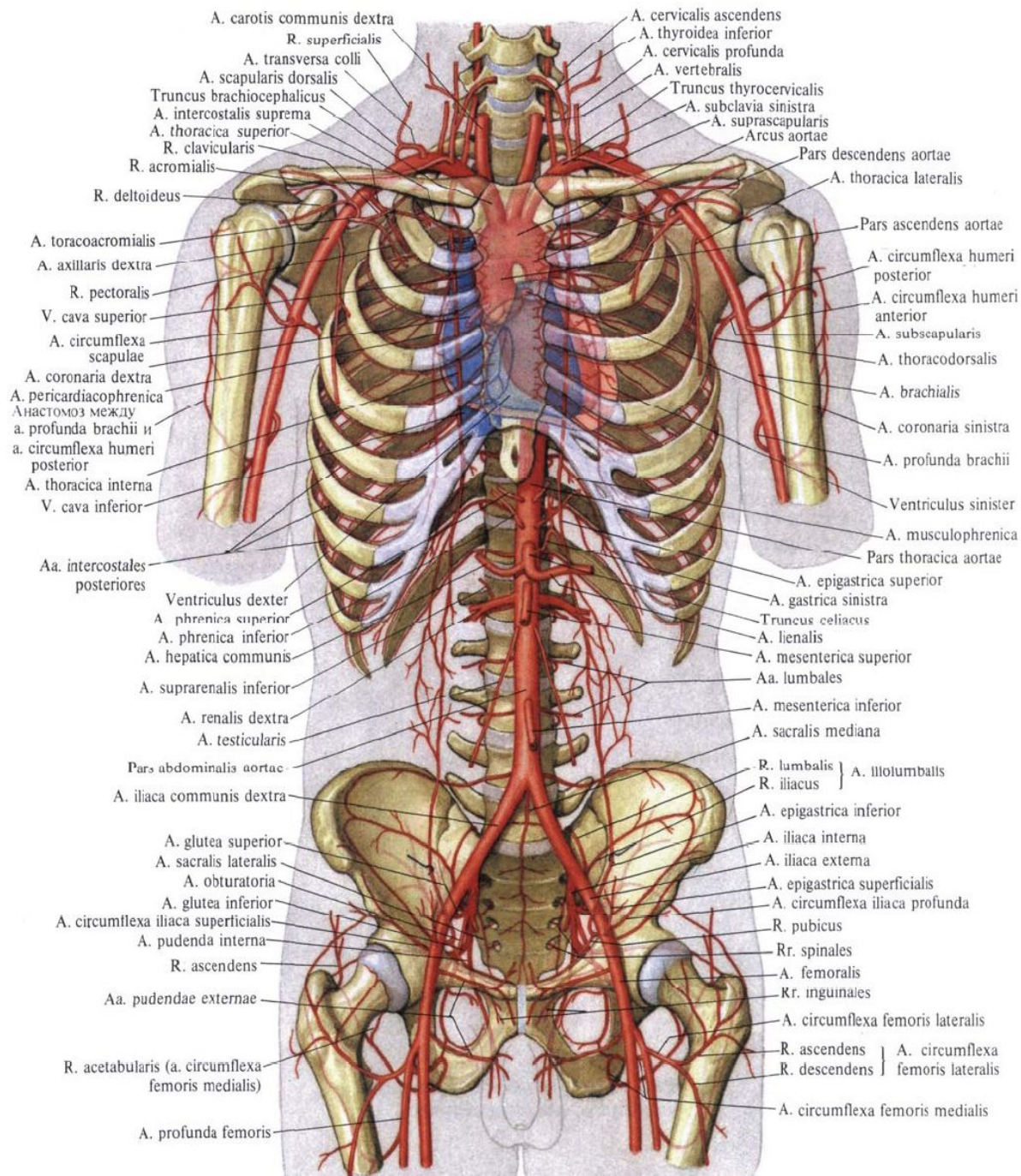




# Кровообращение ГОЛОВНОГО МОЗГУ



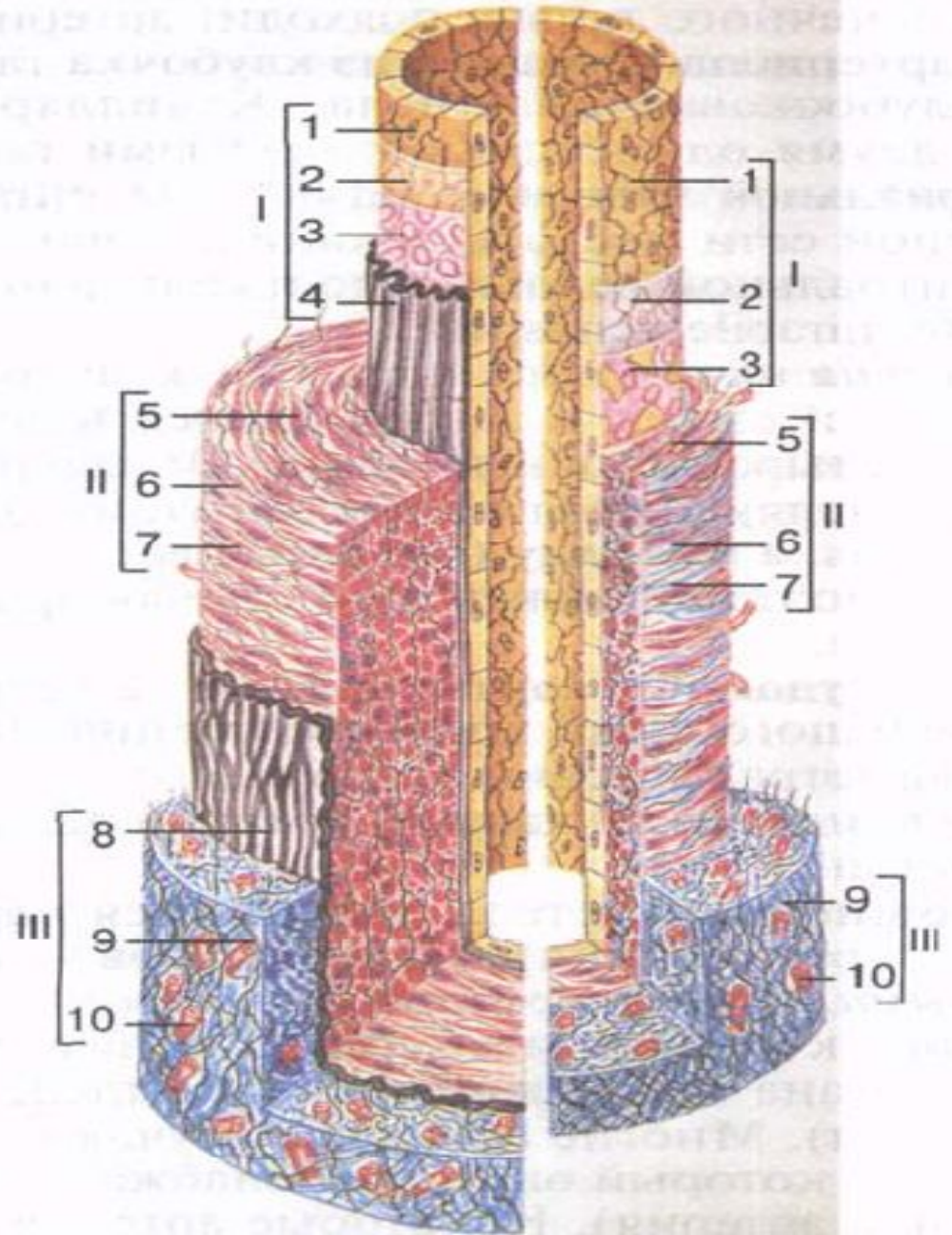
# Артерії ВЕЛИКОГО КОЛА кровообігу





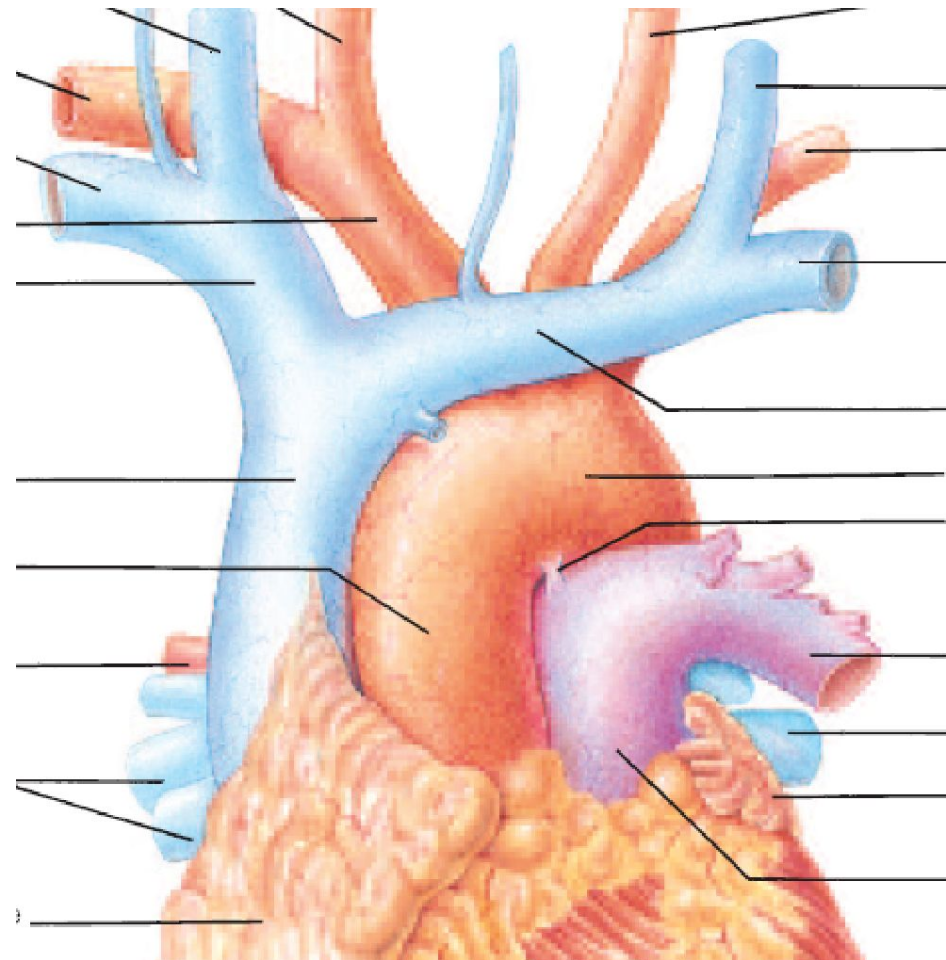
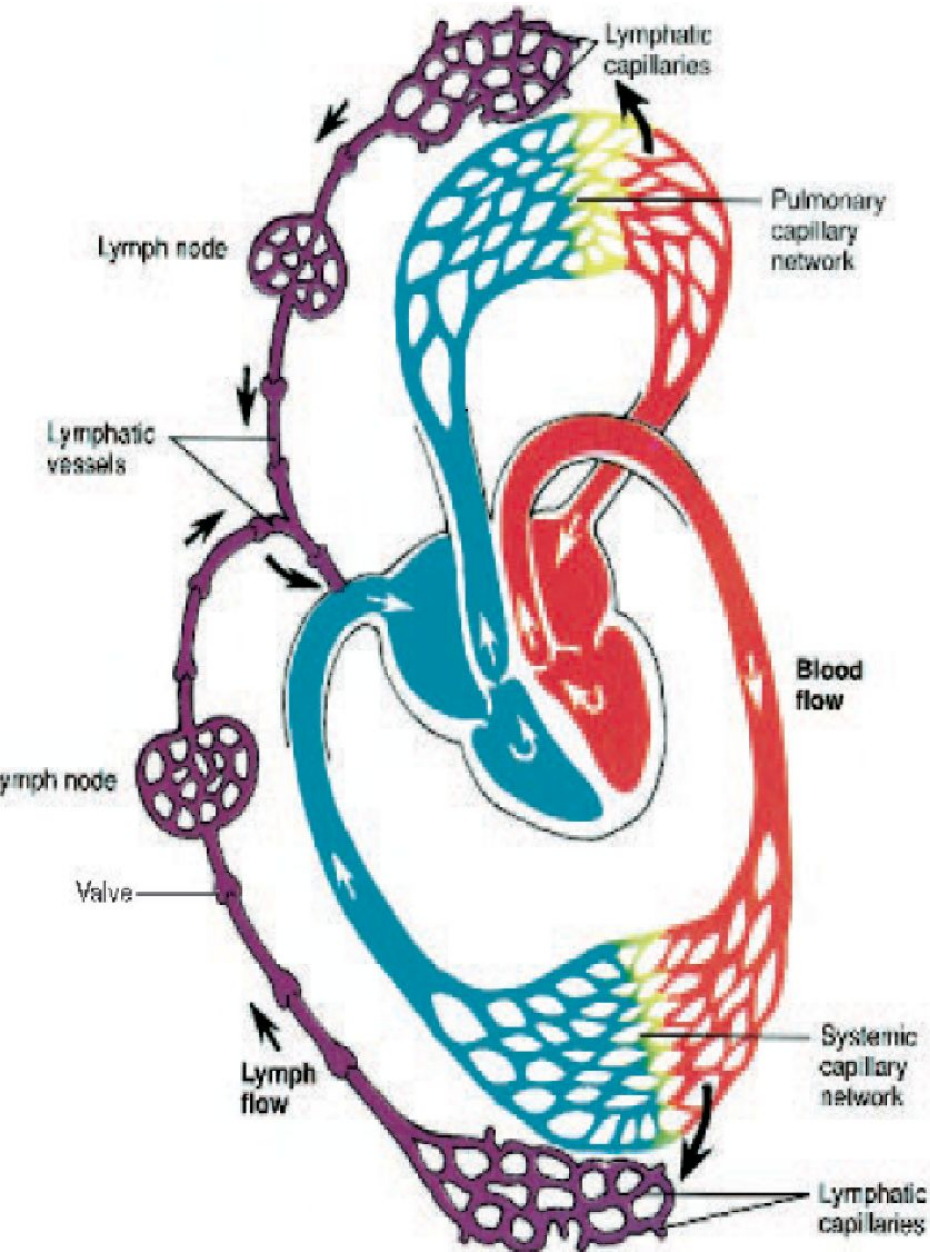
# Будова стінки судини

- Пошаровий розріз оболонки судини

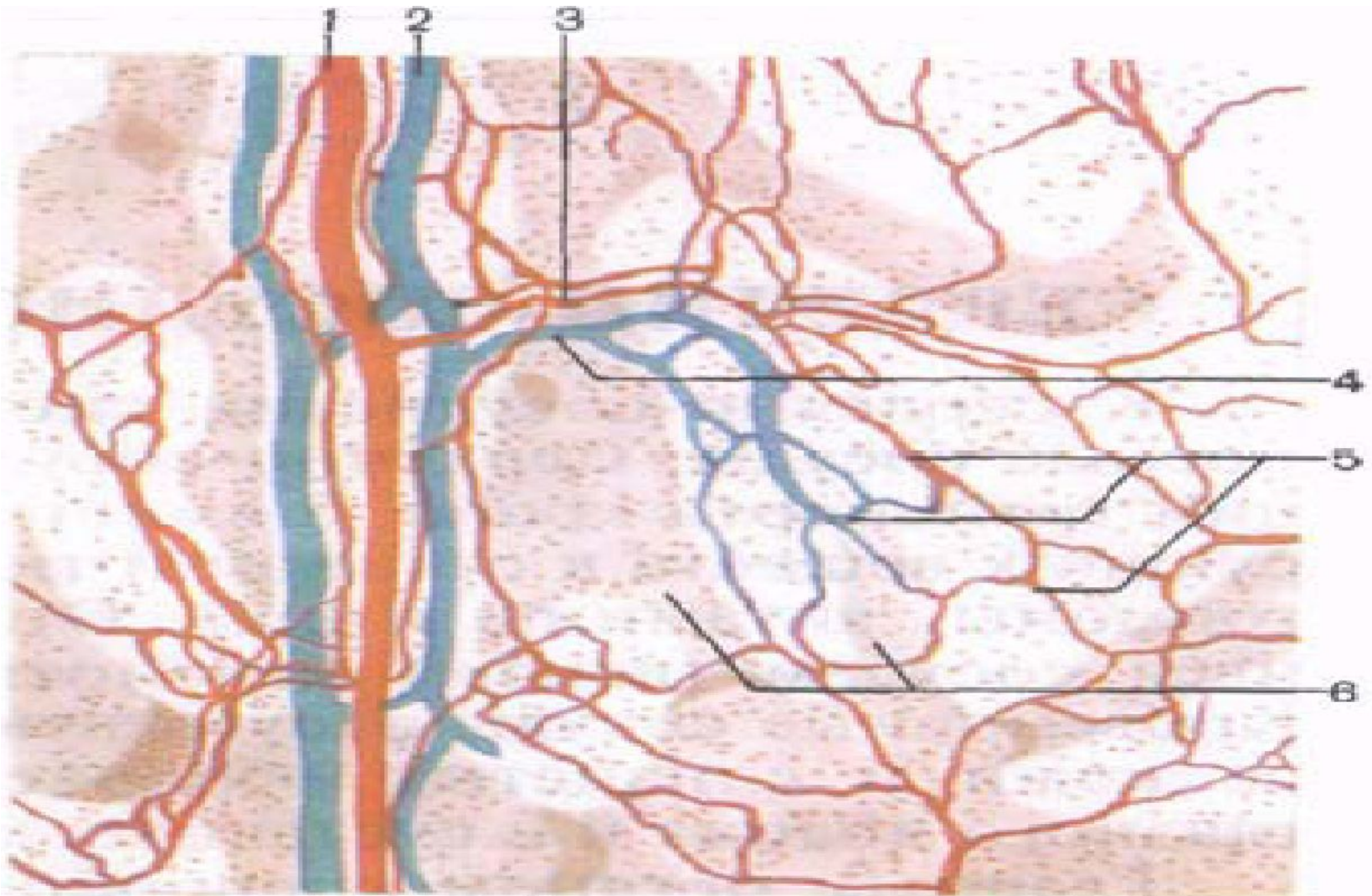




# Класифікація судин, відповідно до будови стінки

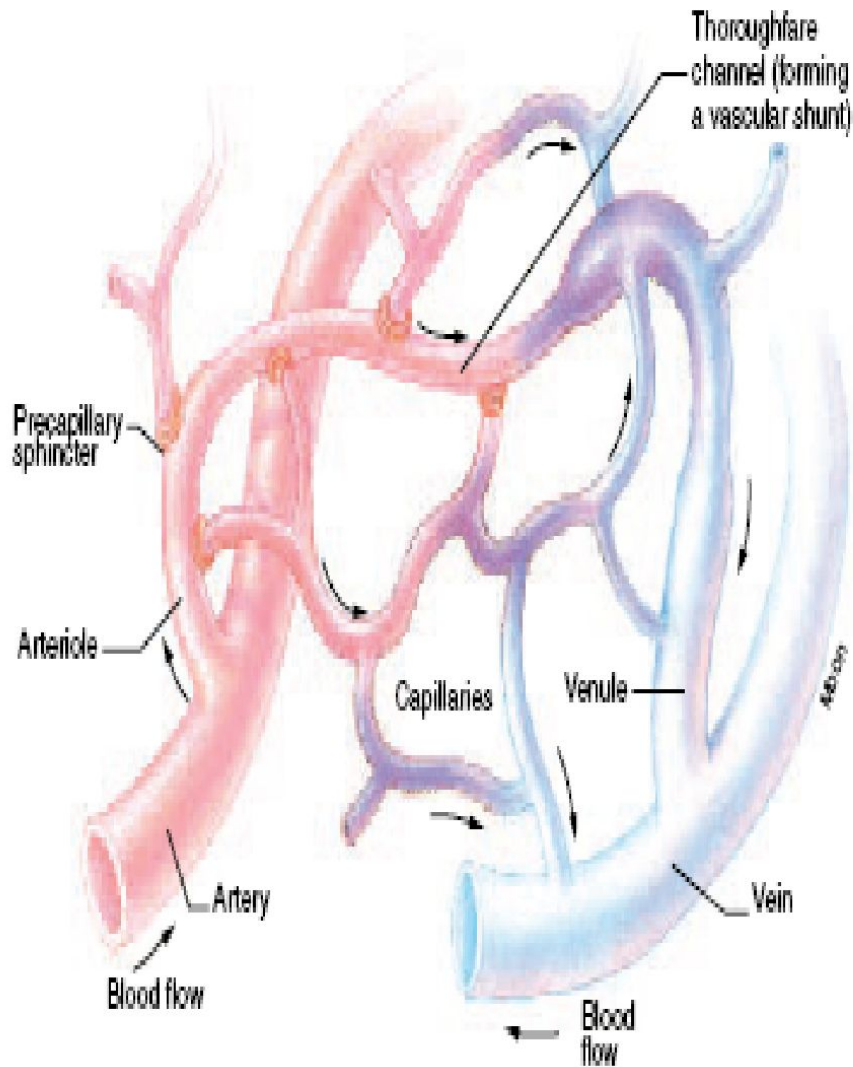


# Мікроциркуляторне русло





# Будова судин мікроциркуляторного русла



Continuous



Fenestrated



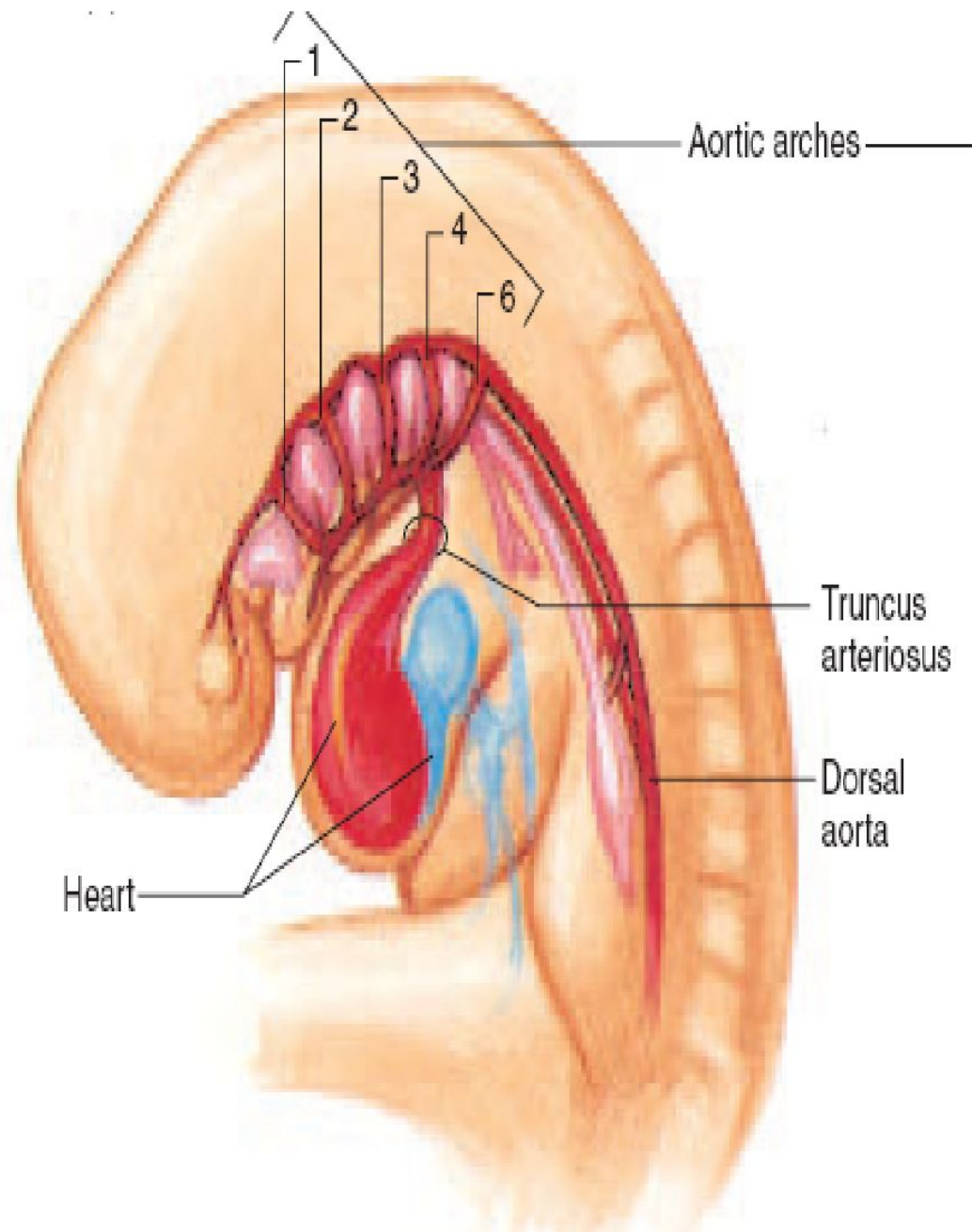
Discontinuous



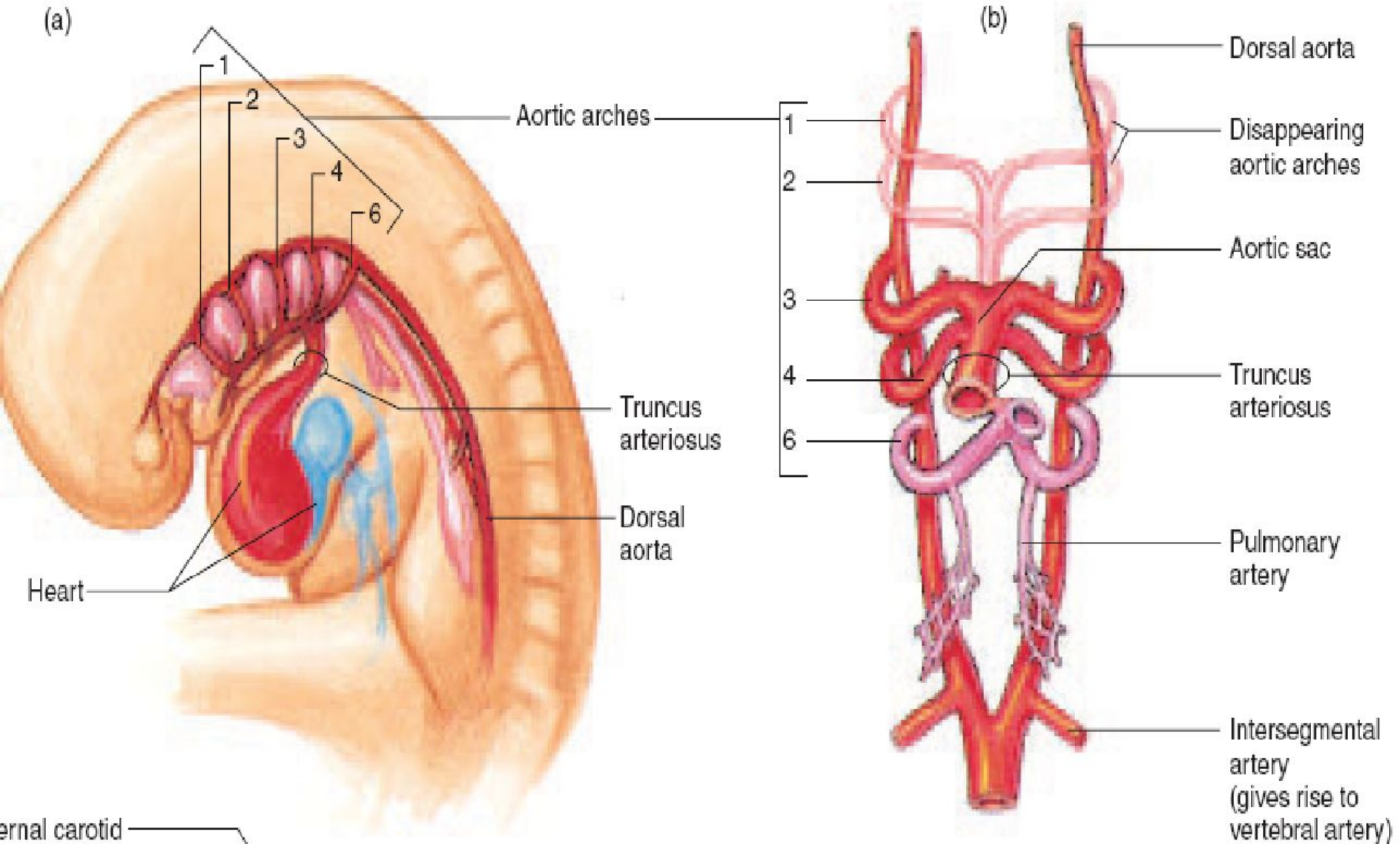
Cleft



# Розвиток серця, загальний вид



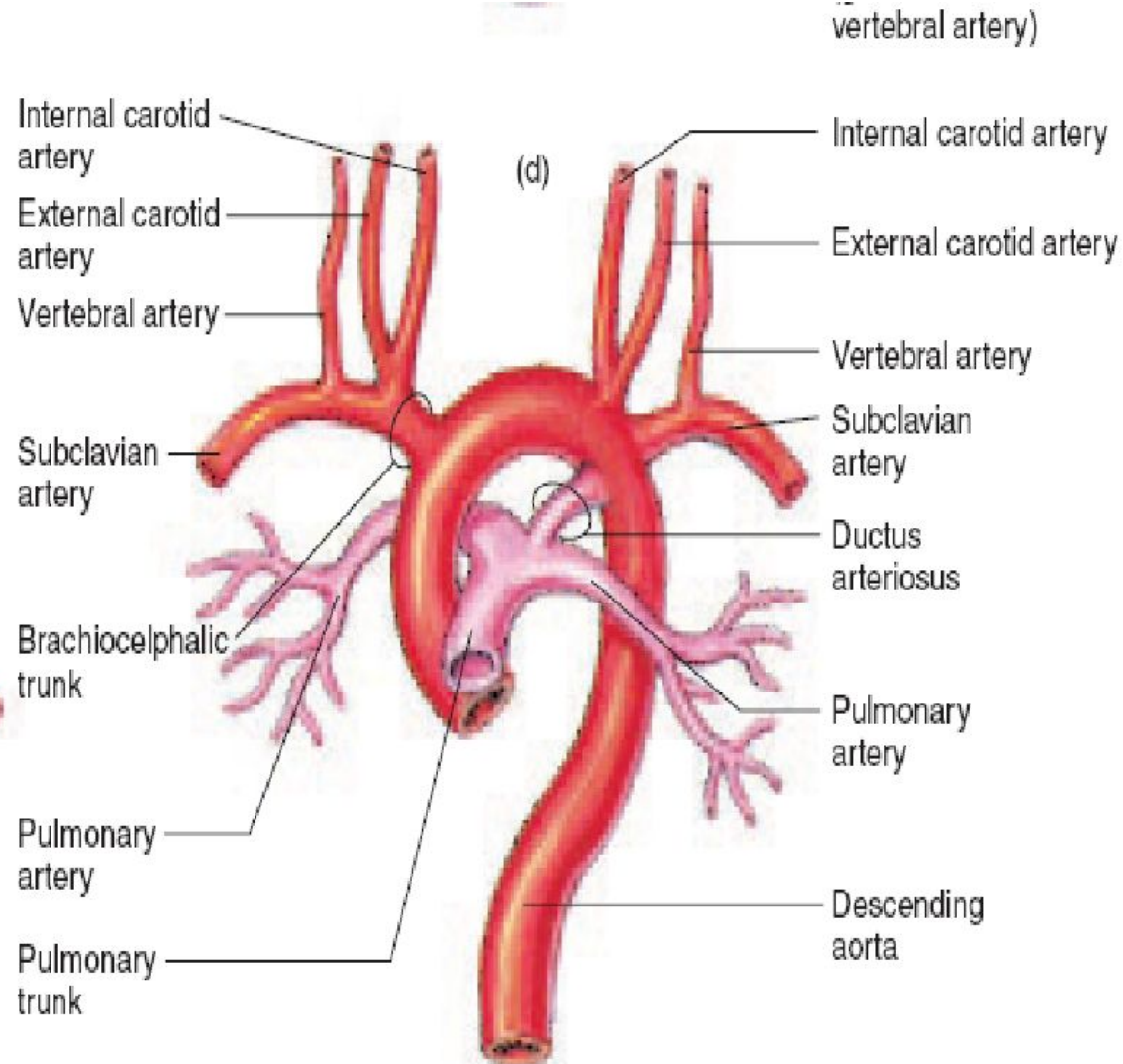
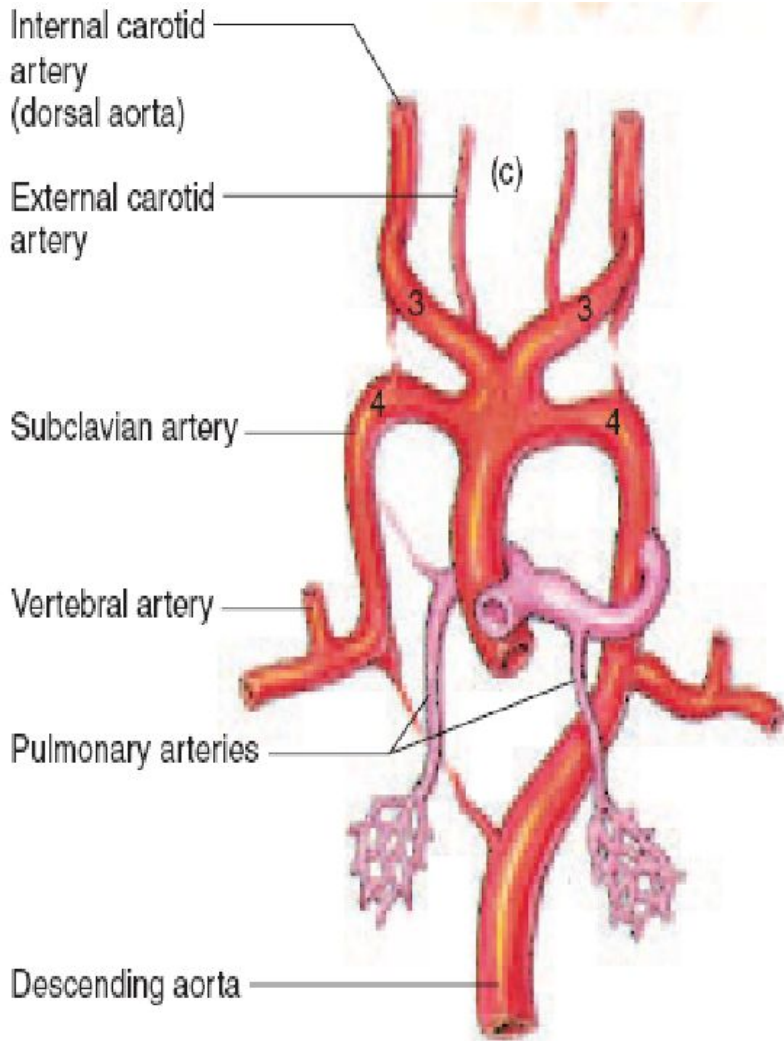
# Закладка та розвиток судин



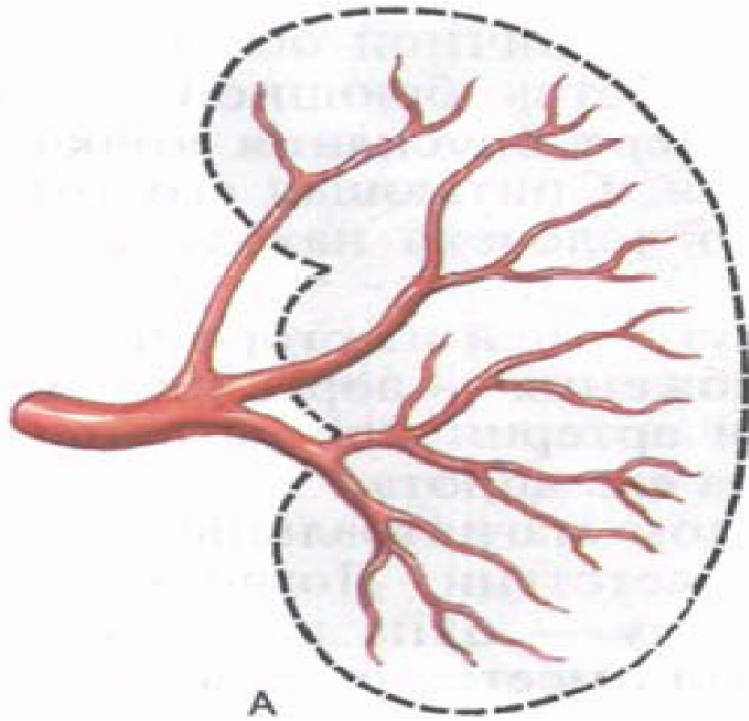


# Формування аорти та її гілок

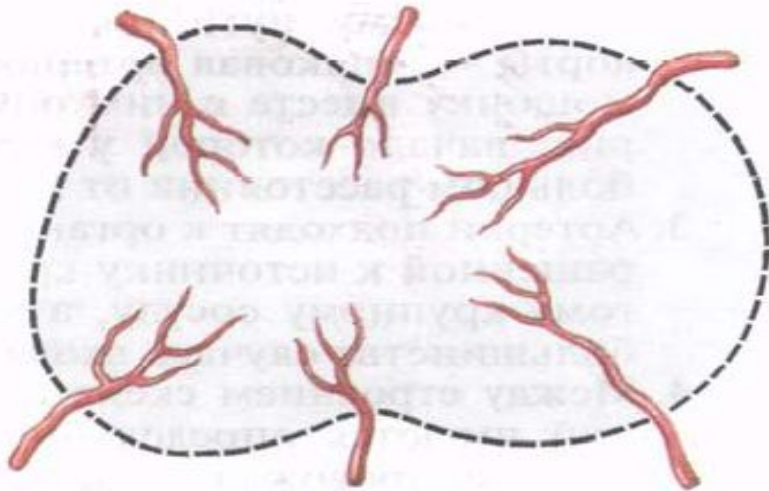
на 7 та 8 тижні розвитку



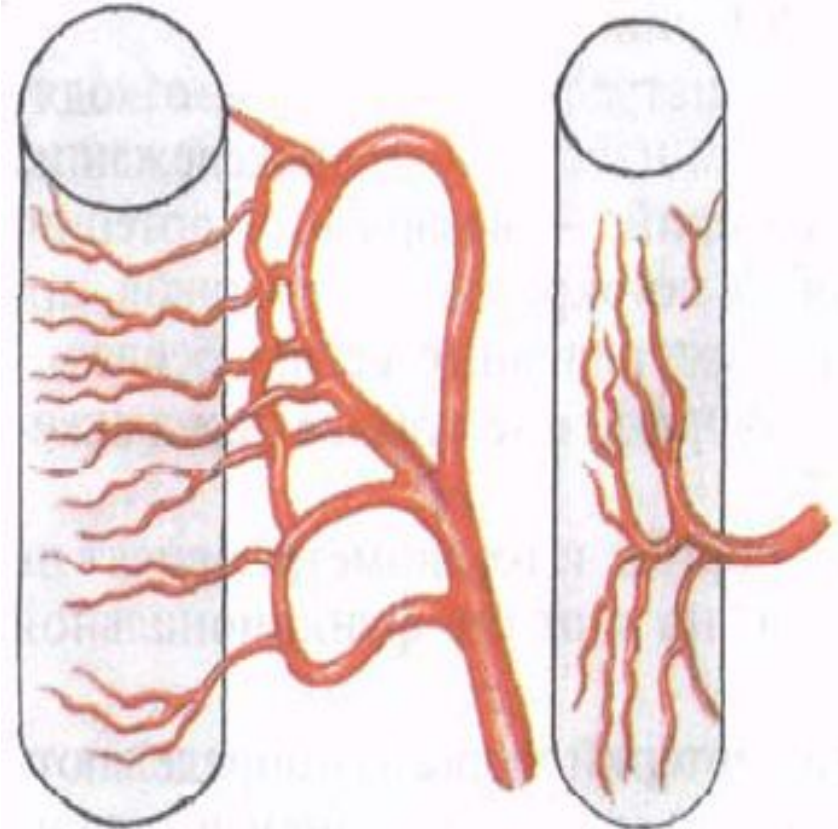
# ТИПИ РОЗГАЛУЖЕННЯ СУДИН В ОРГАНАХ



A



Б

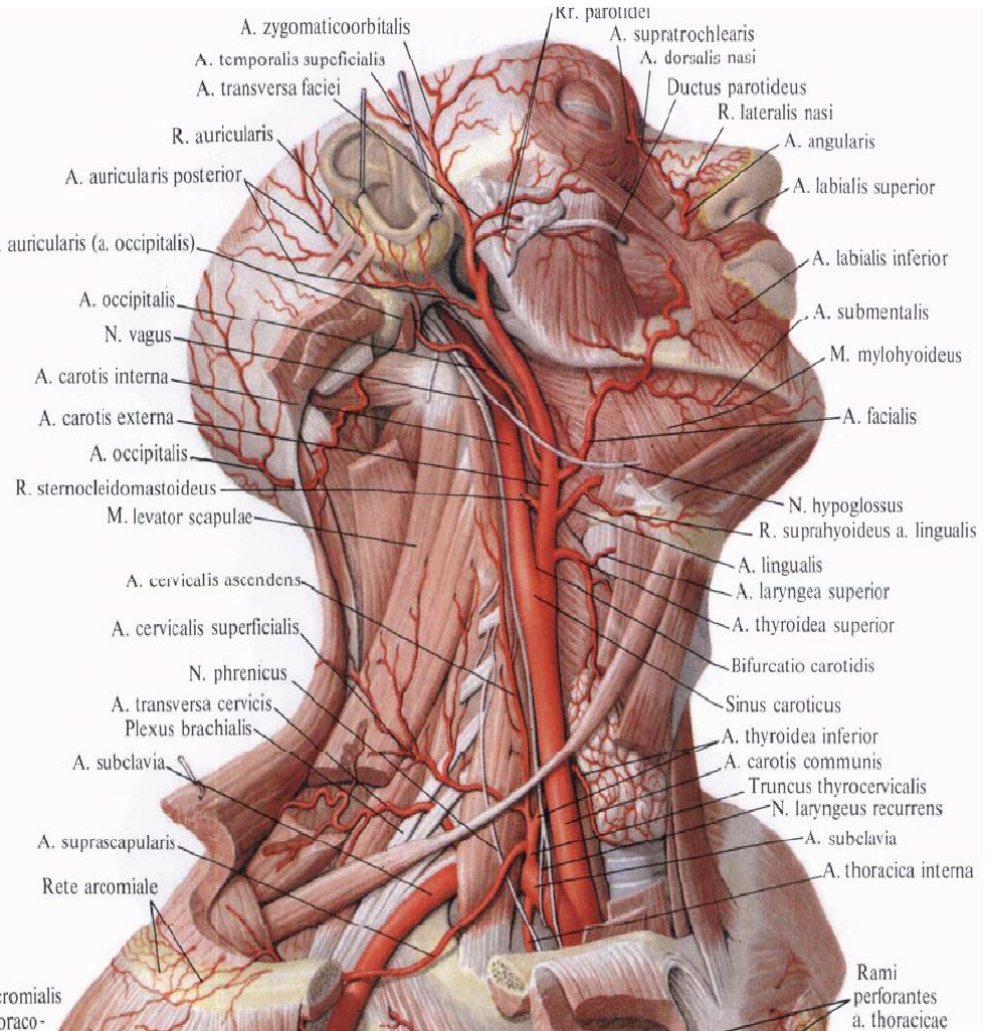
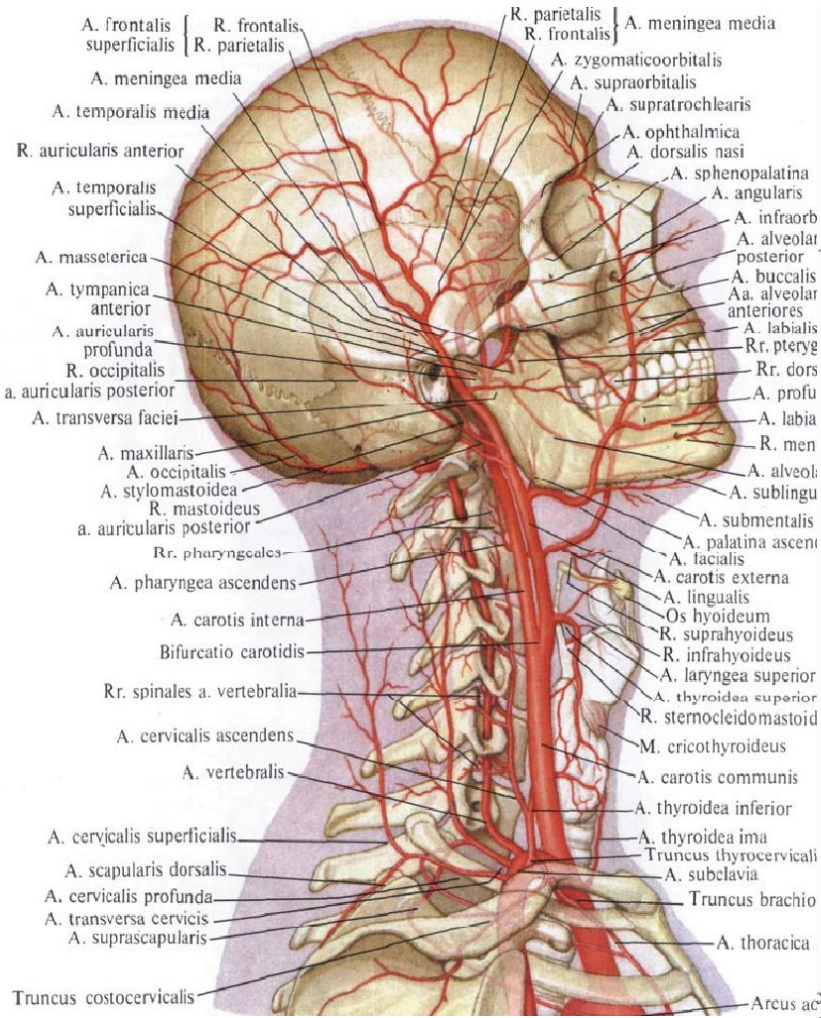


В

Г

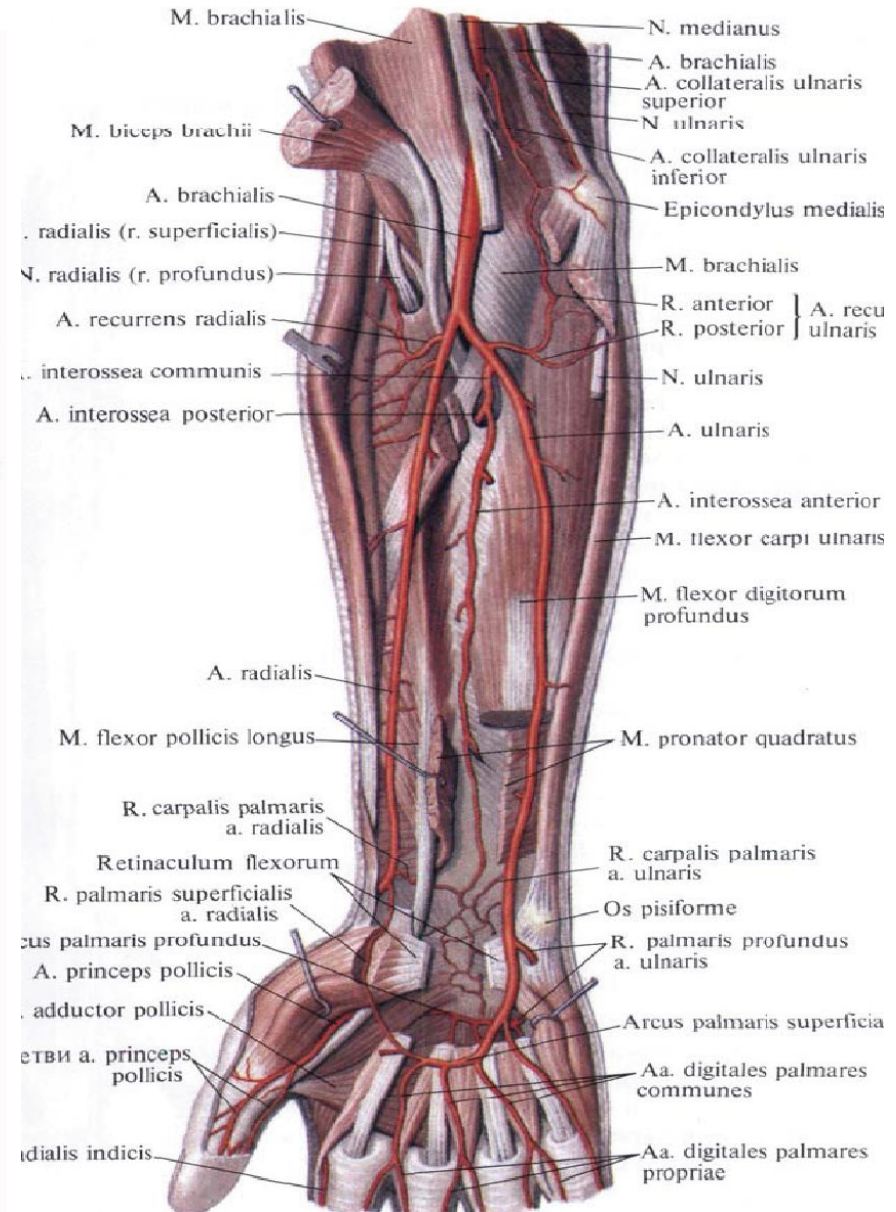
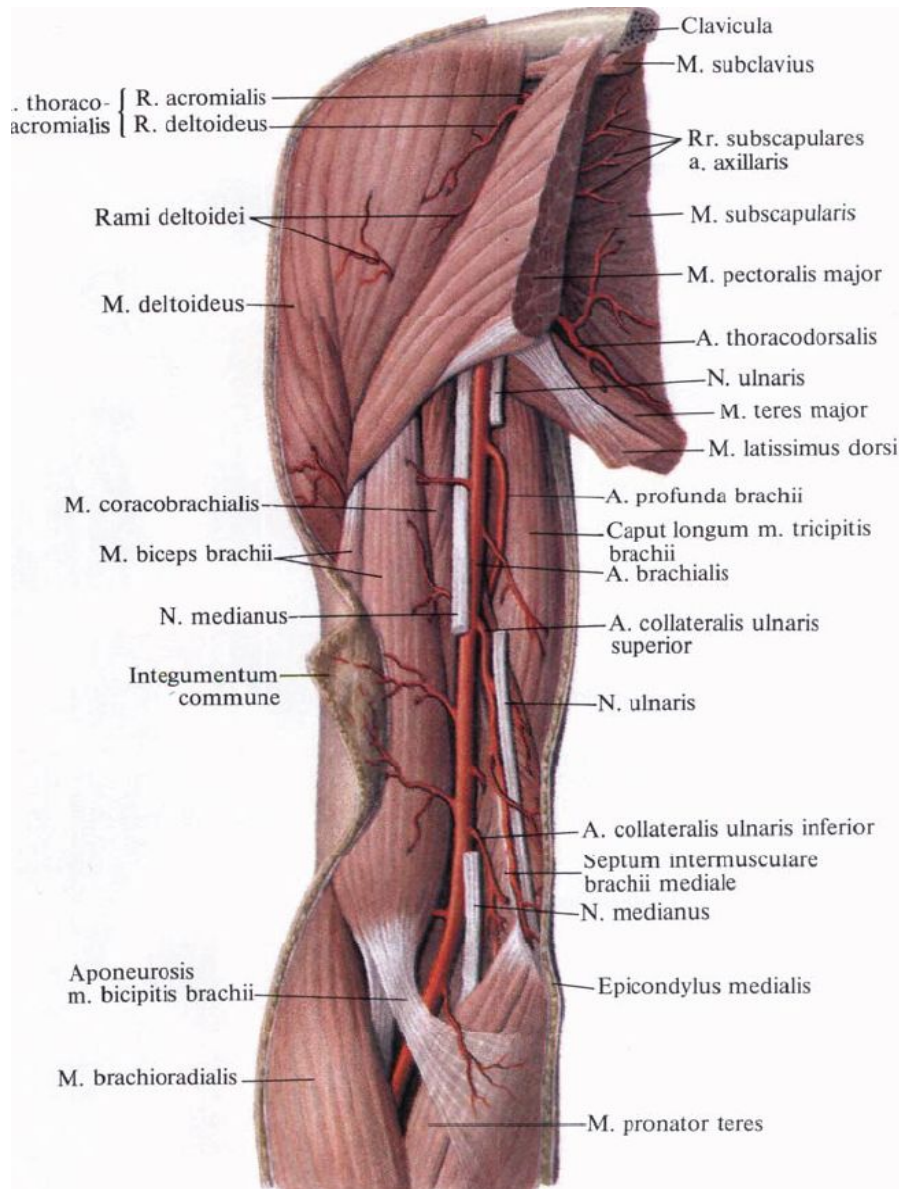


# Кровообіг шиї та голови



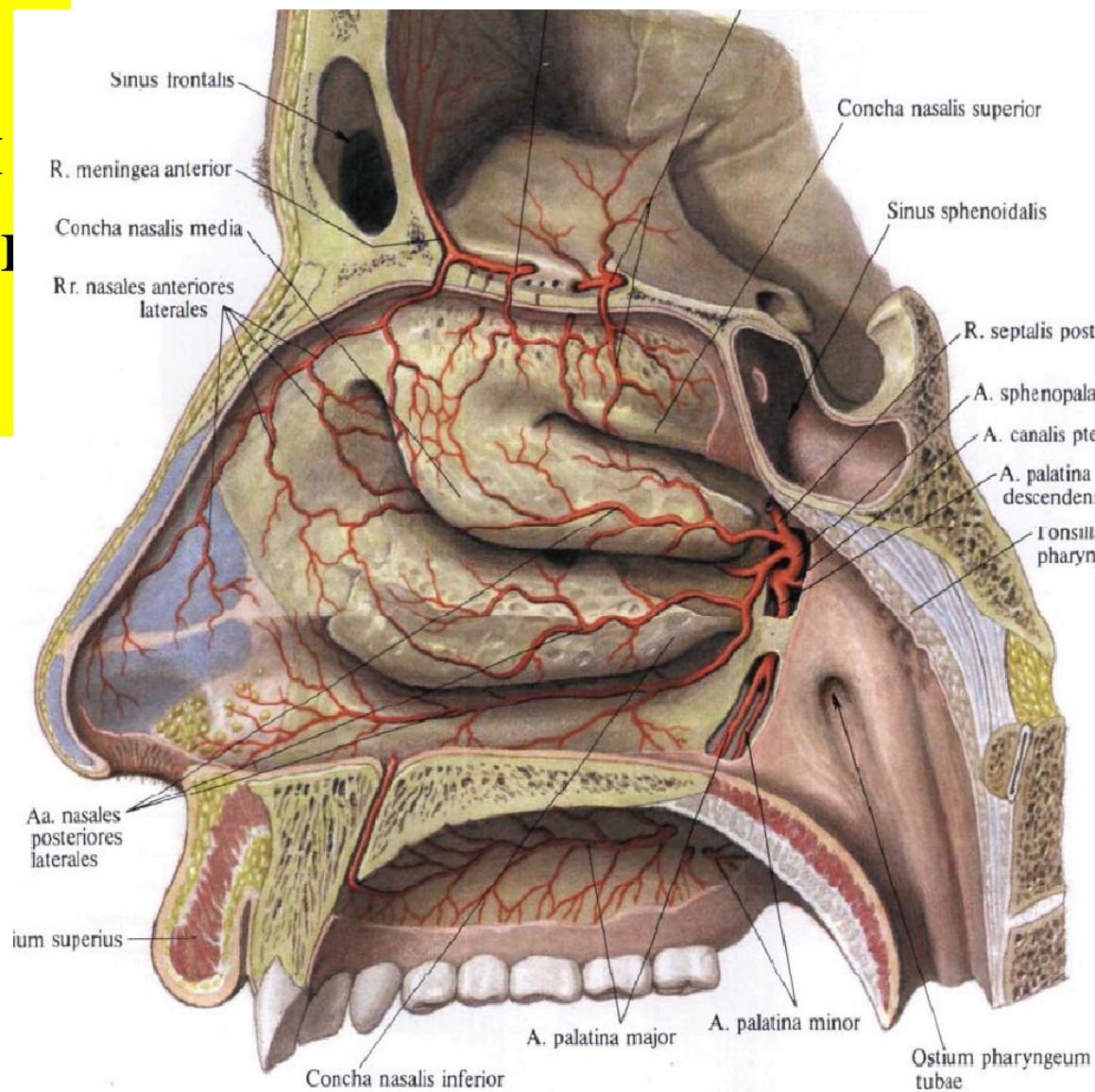


# Кровообіг верхньої кінцівки



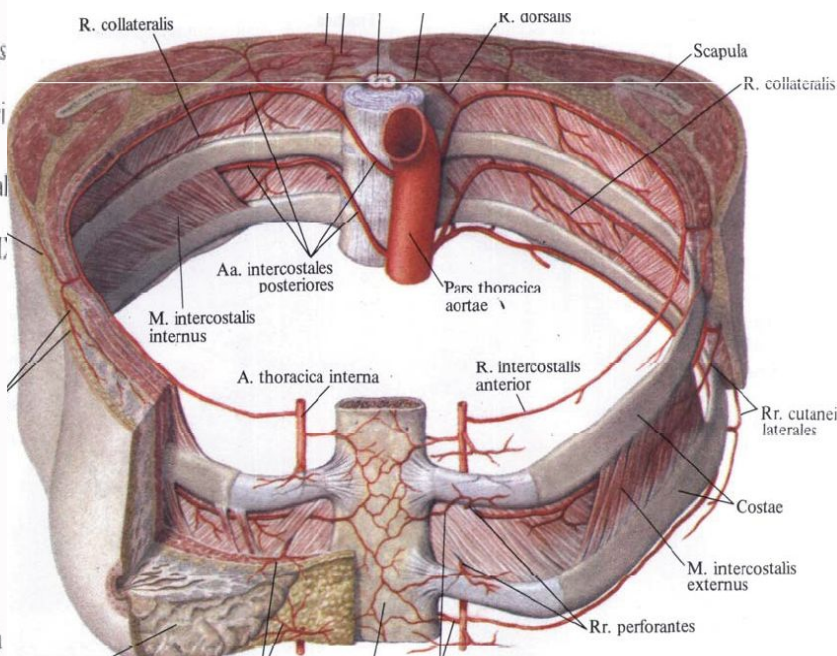
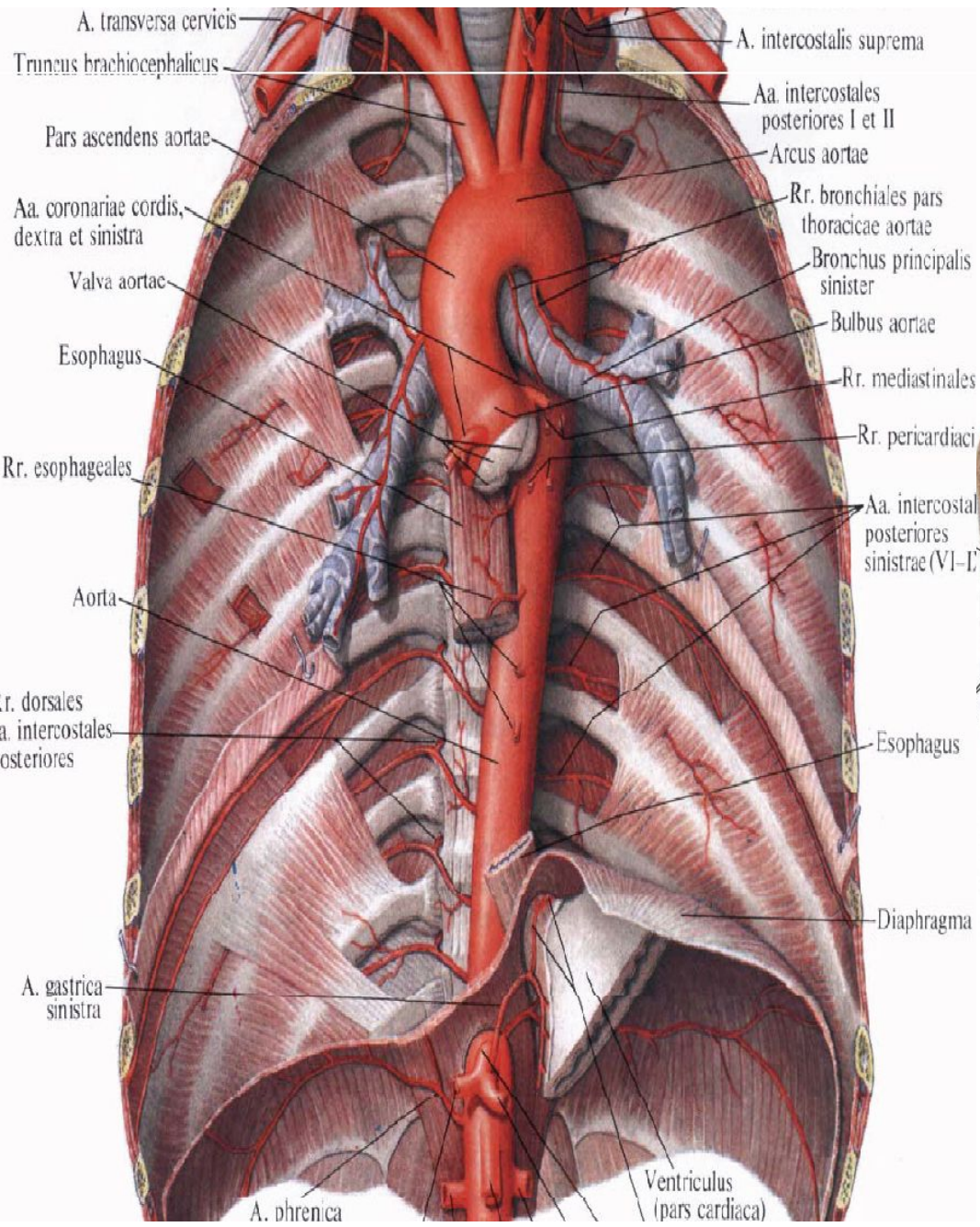


# Особливості кровообігу слизових оболонок



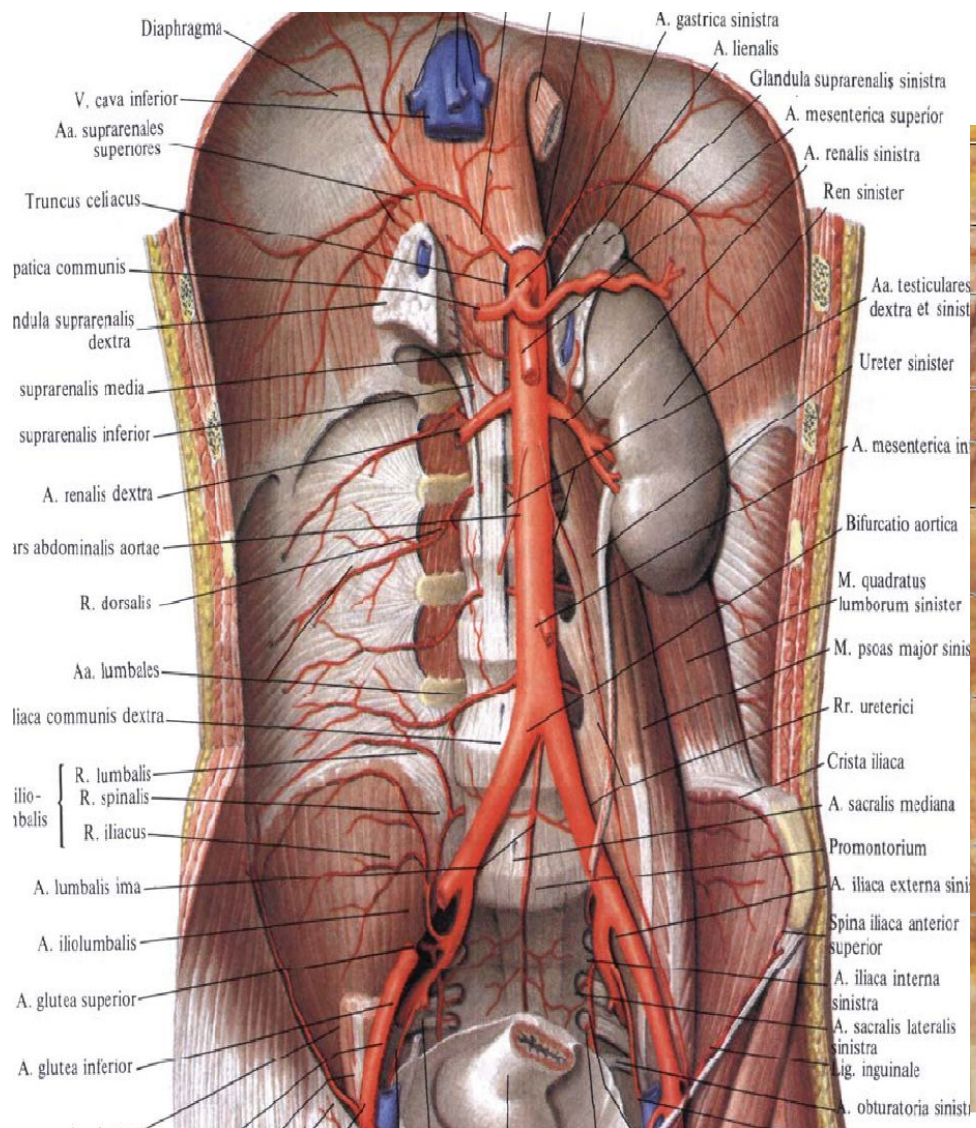


# Грудна аорта



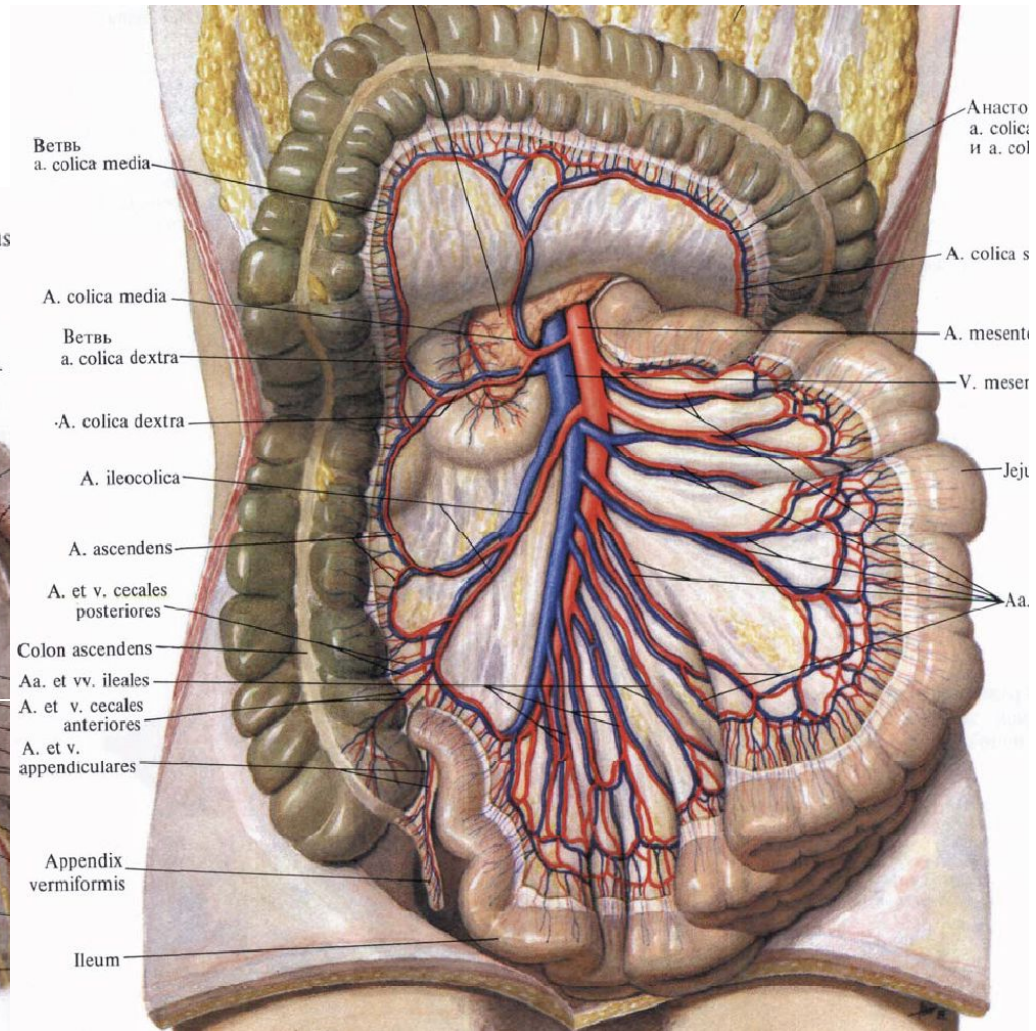
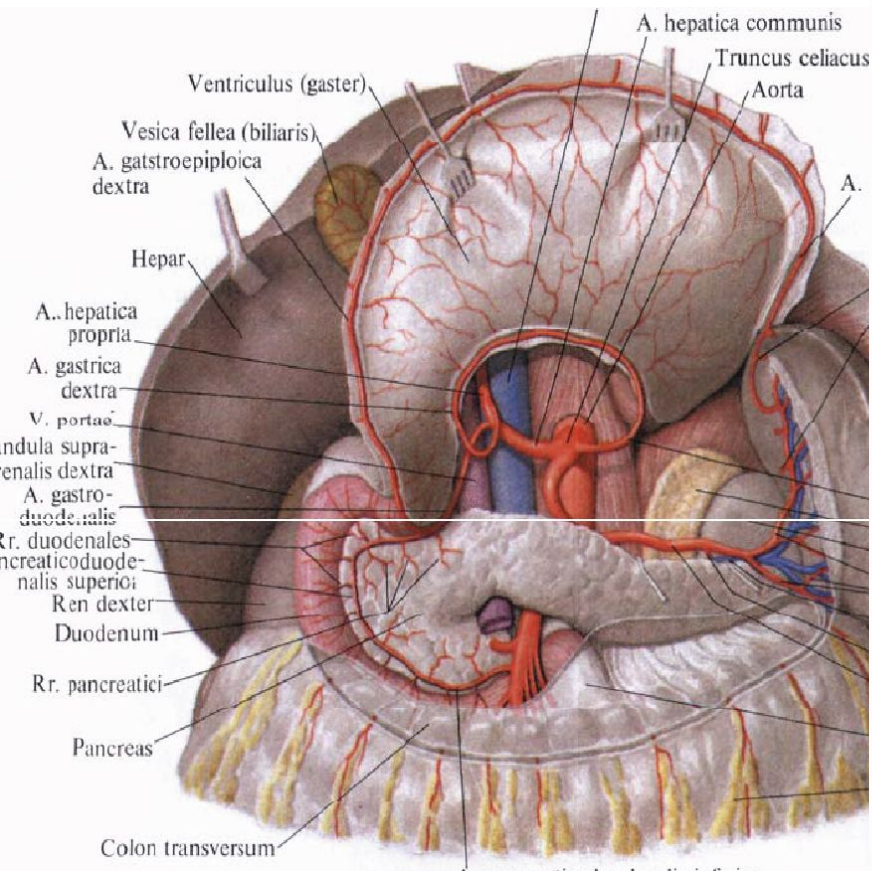


# Черевна аорта

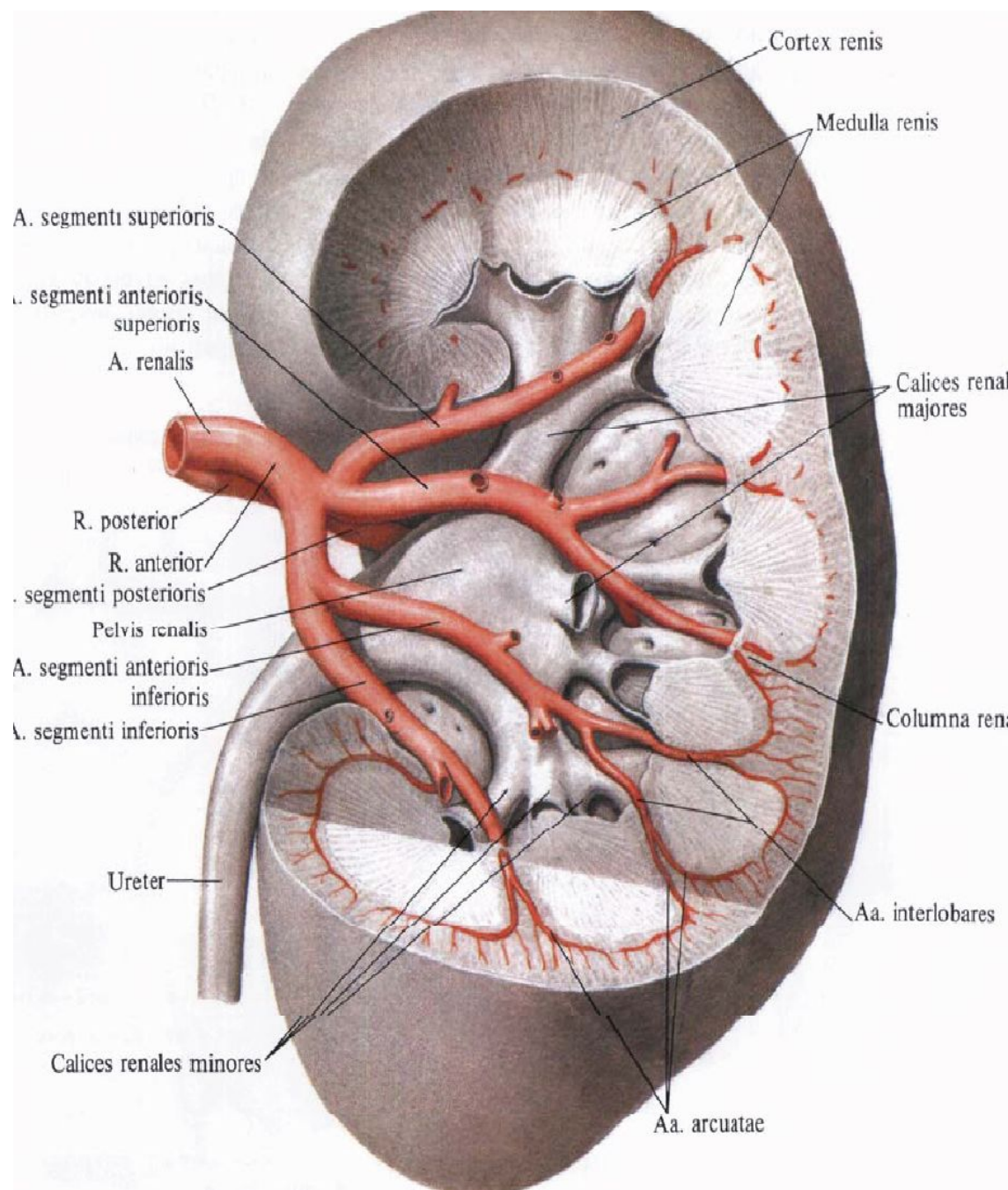




# Кровообіг шлунка та кишківника

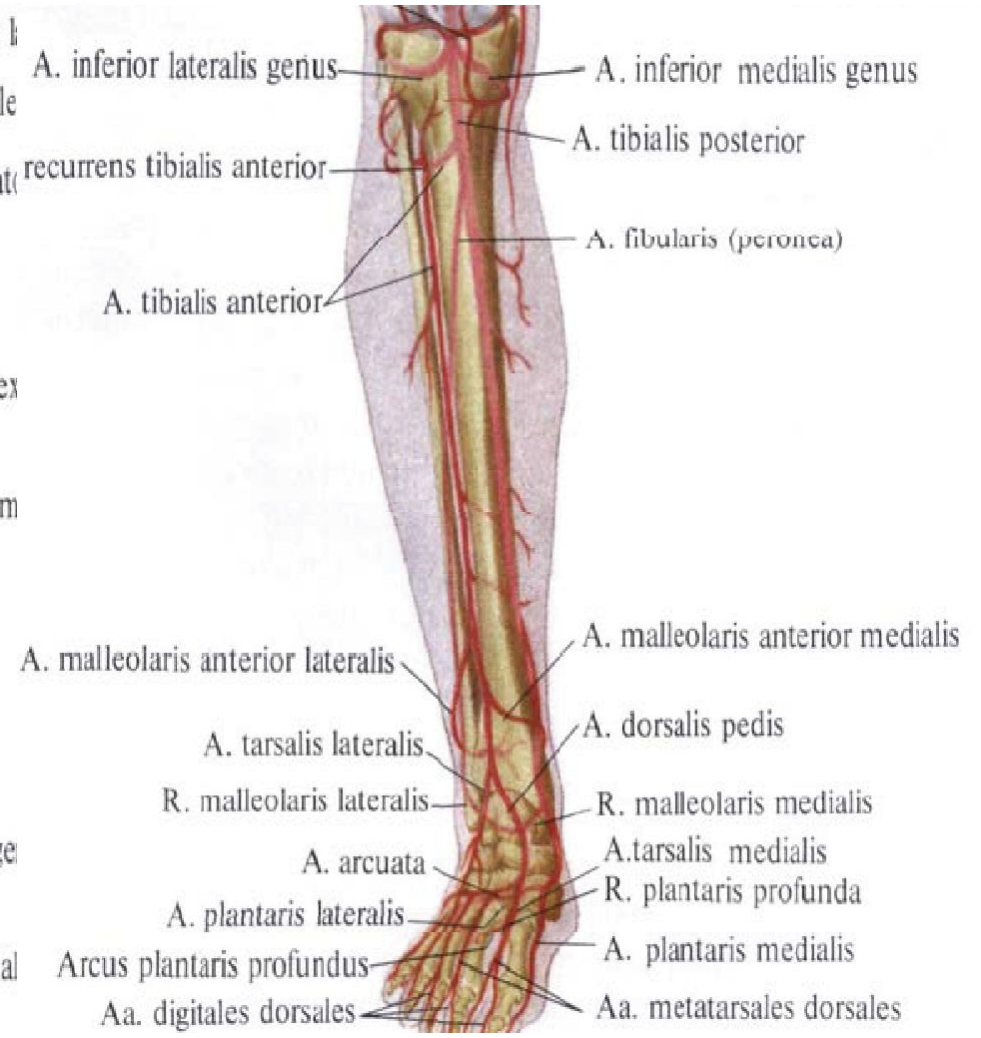
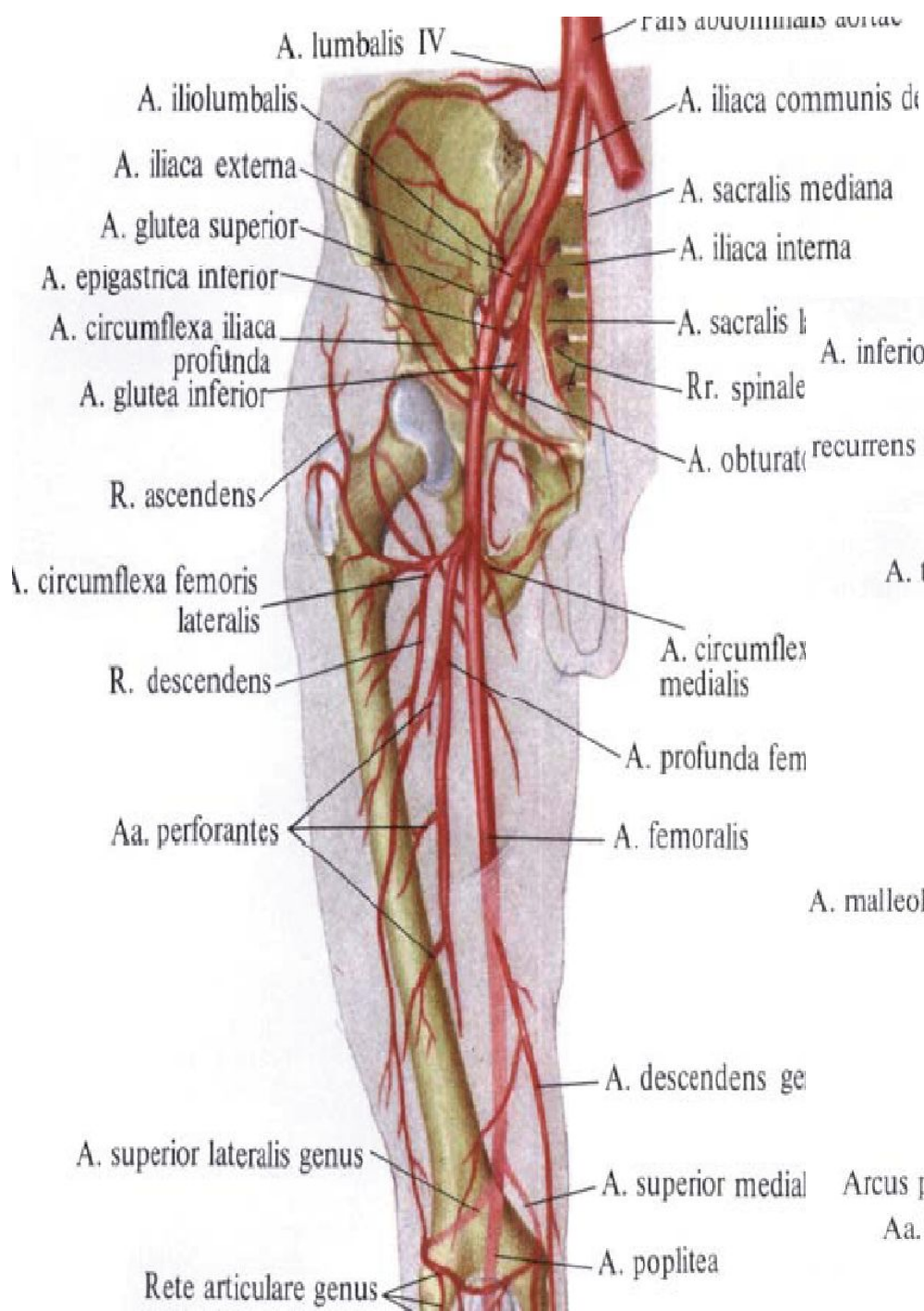


# Судини нирки

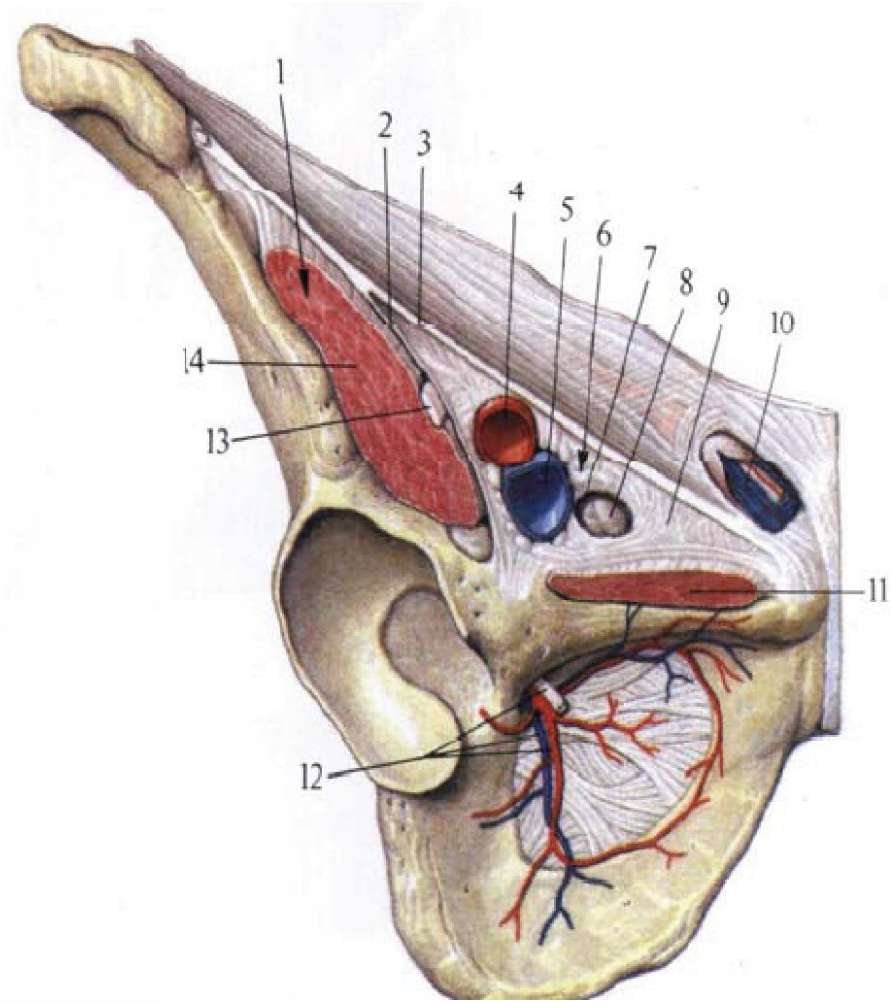
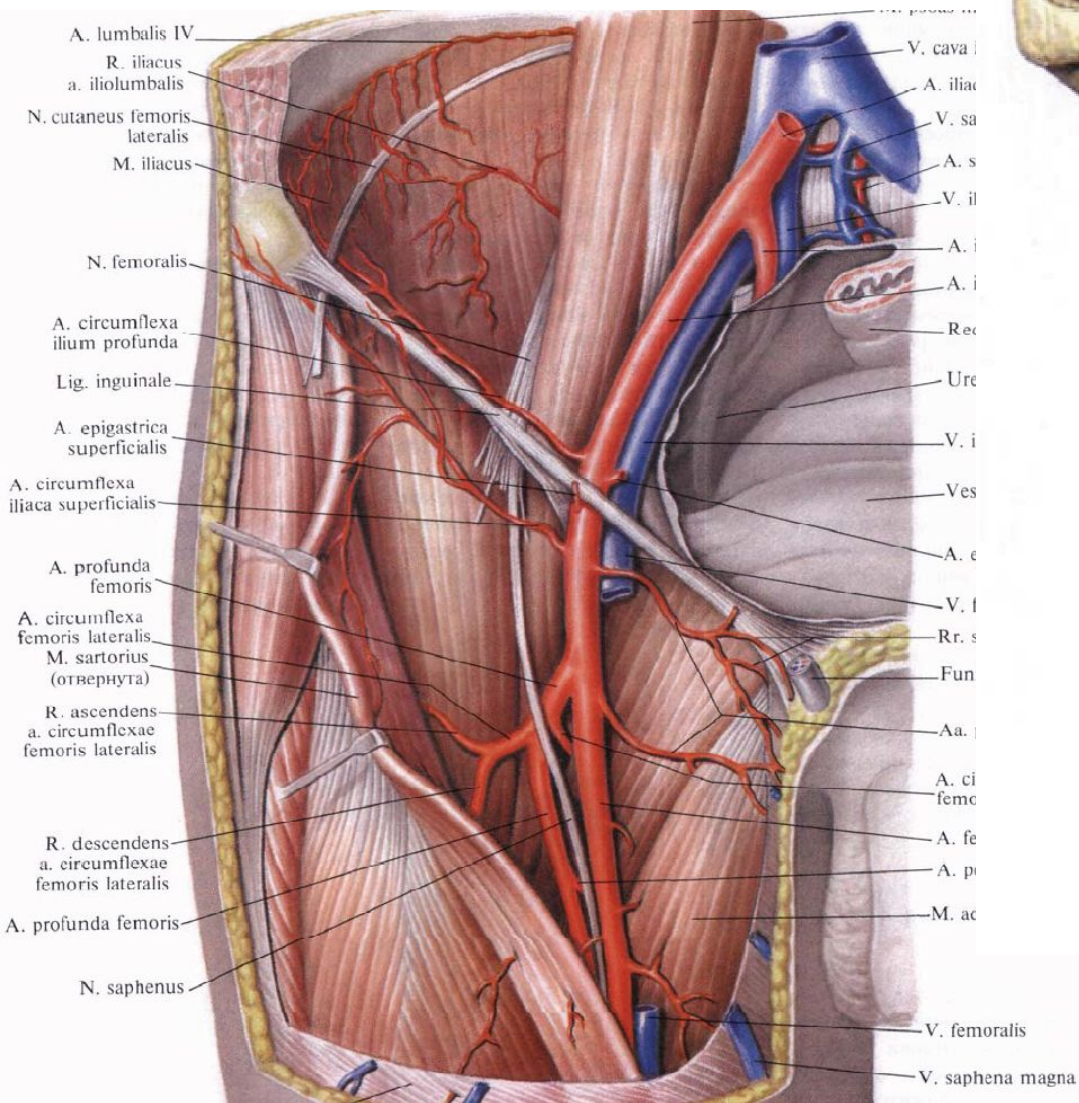




# Судини нижньої кінцівки



# Стегнова артерія. Стегновий канал





# Аневризма грудної частини аорти



Saccular aneurysm



Fusiform aneurysm