

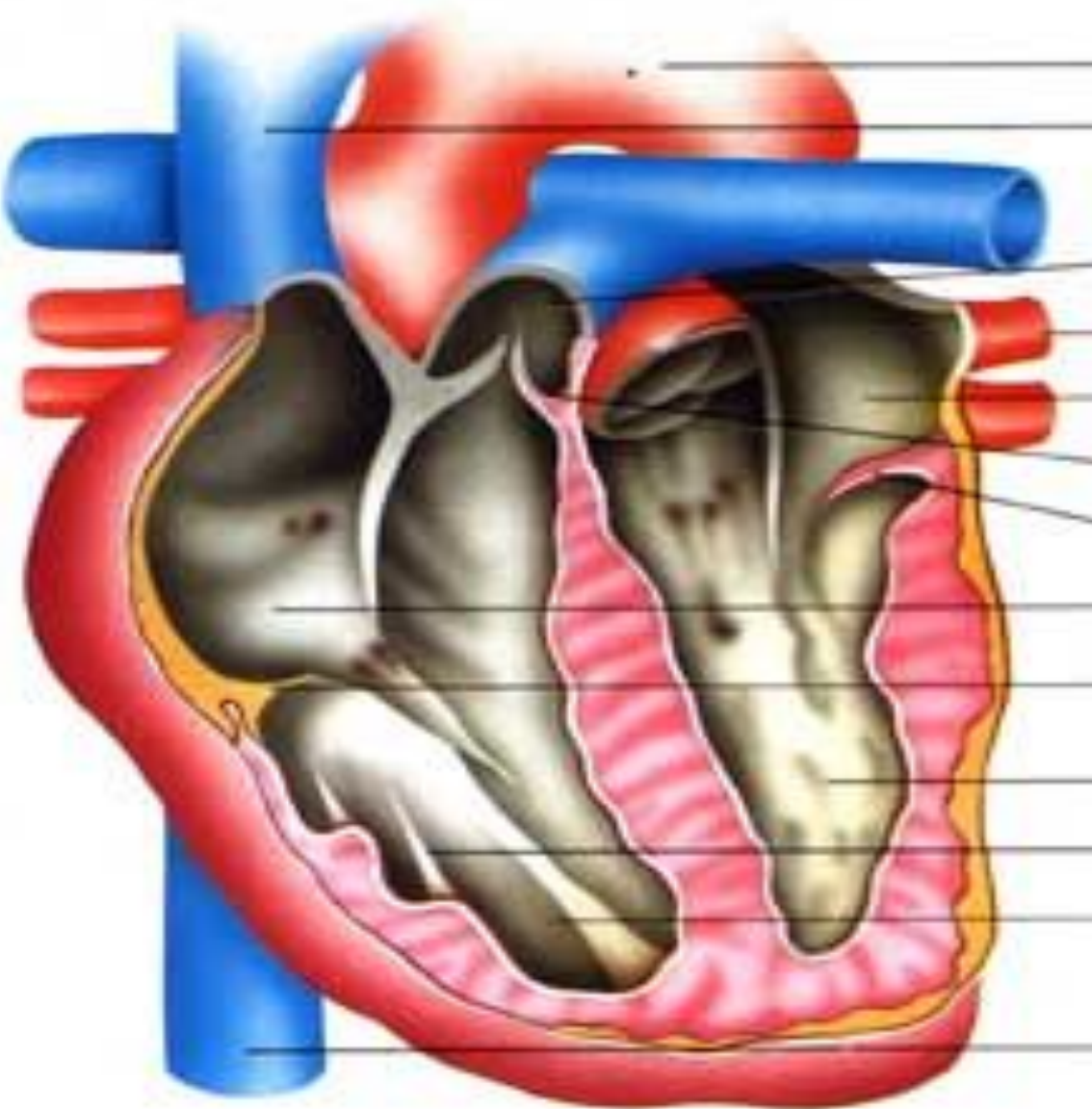
Движение крови в организме.

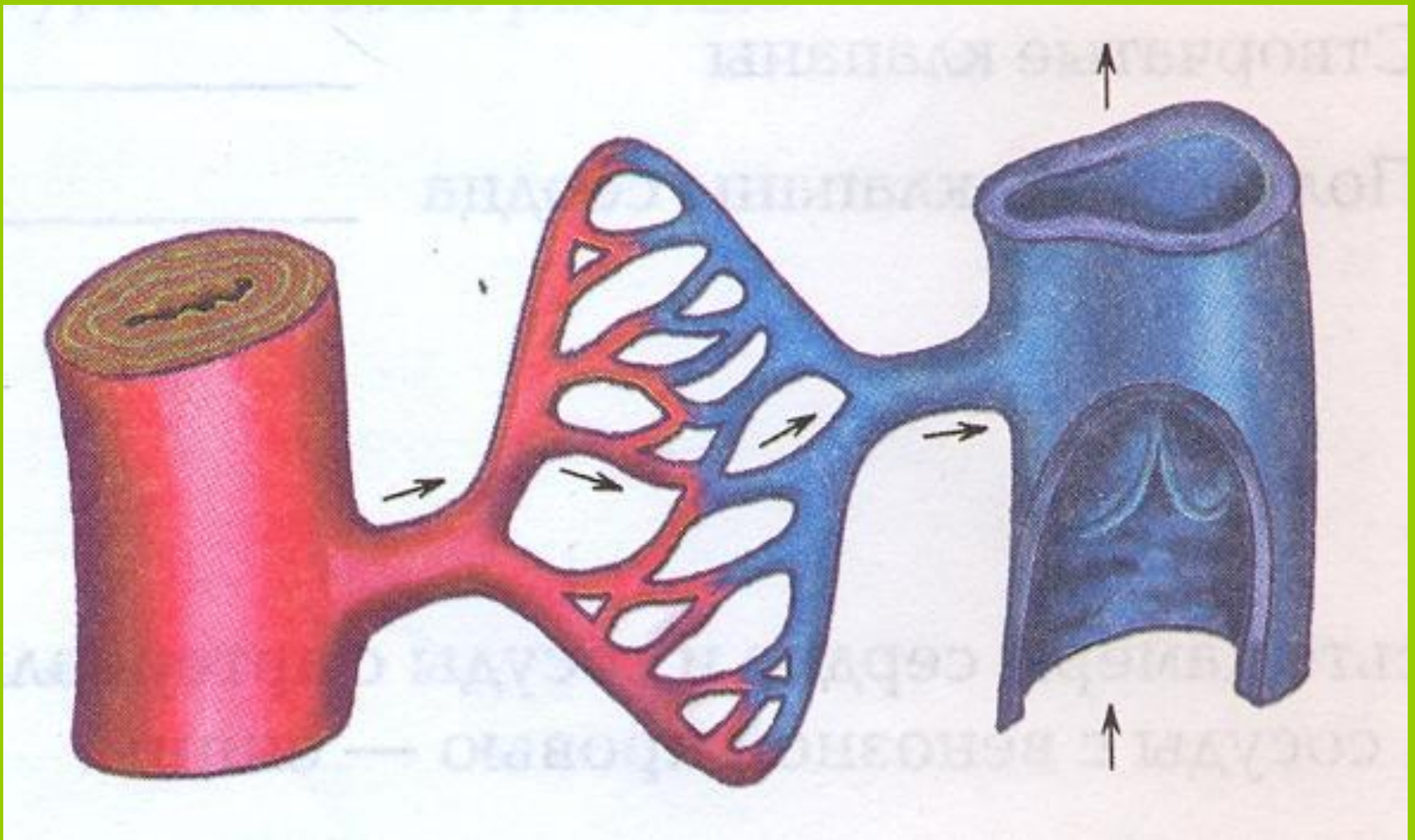
Органы кровообращения

Установить соответствие между понятиями левого и правого столбика

- Плазма
- Лейкоциты
- Тромбоциты
- эритроциты
- Защита
- Гемоглобин
- Антитела
- Тромб
- Транспорт
- Лимфатический узел
- Группа крови

Сердце

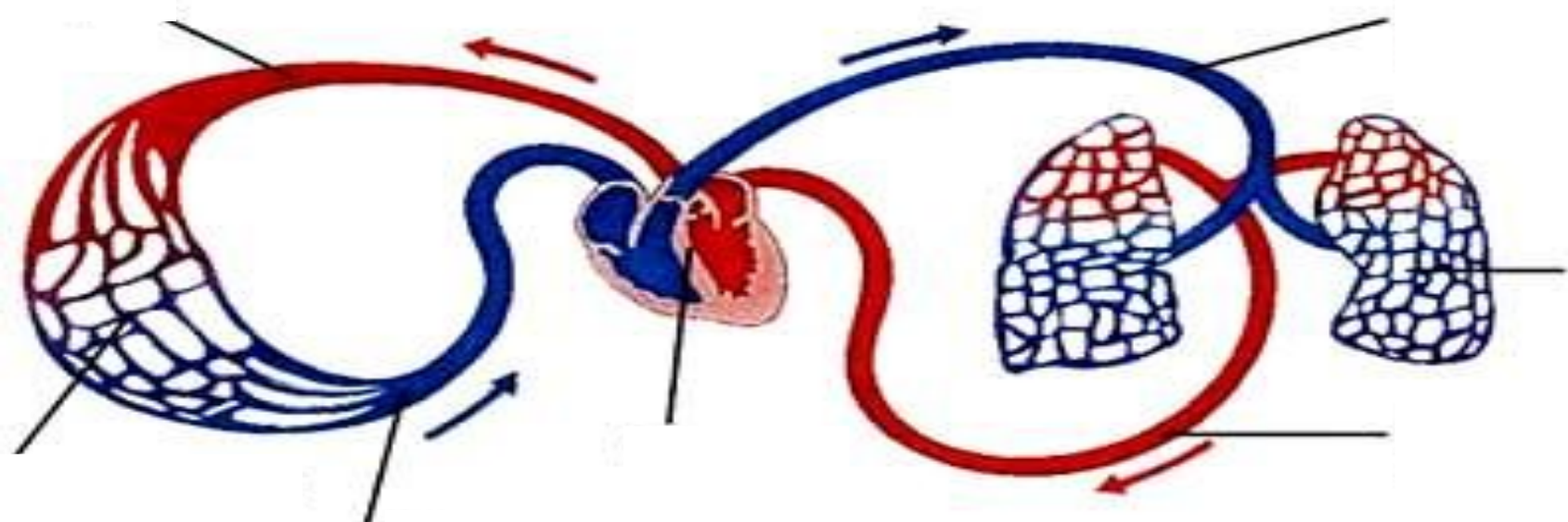
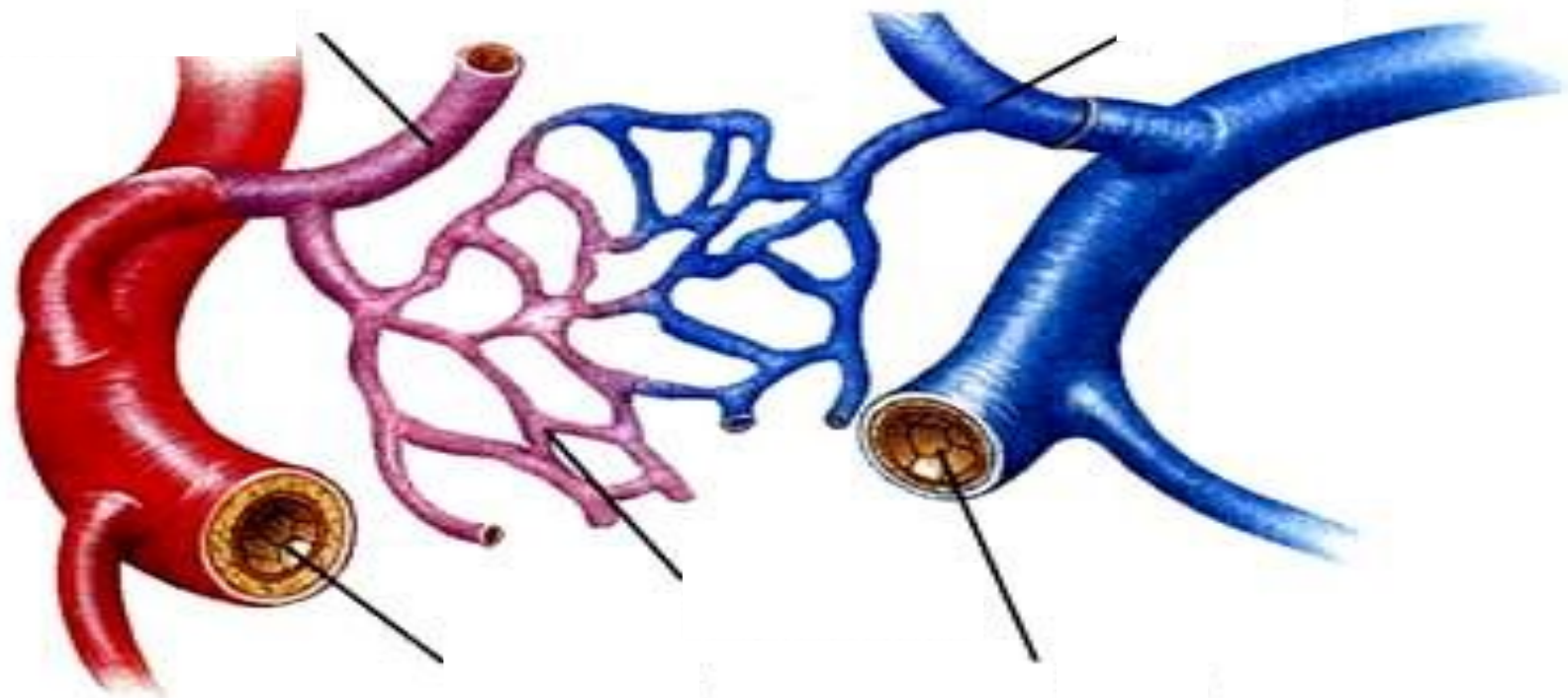




Артерии

Капилляры

Вены



[Redacted]

[Redacted]

[Redacted]

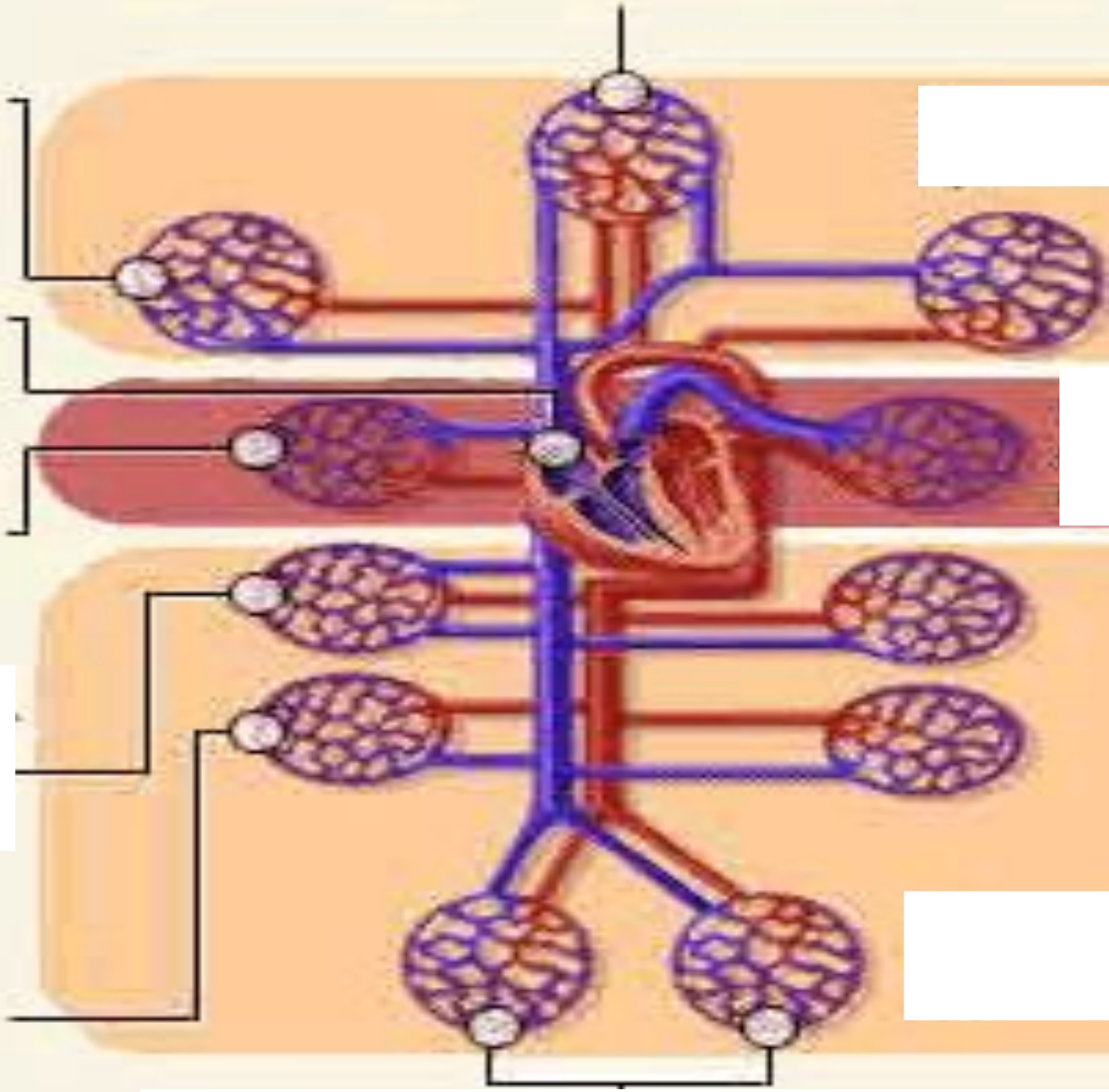
[Redacted]

[Redacted]

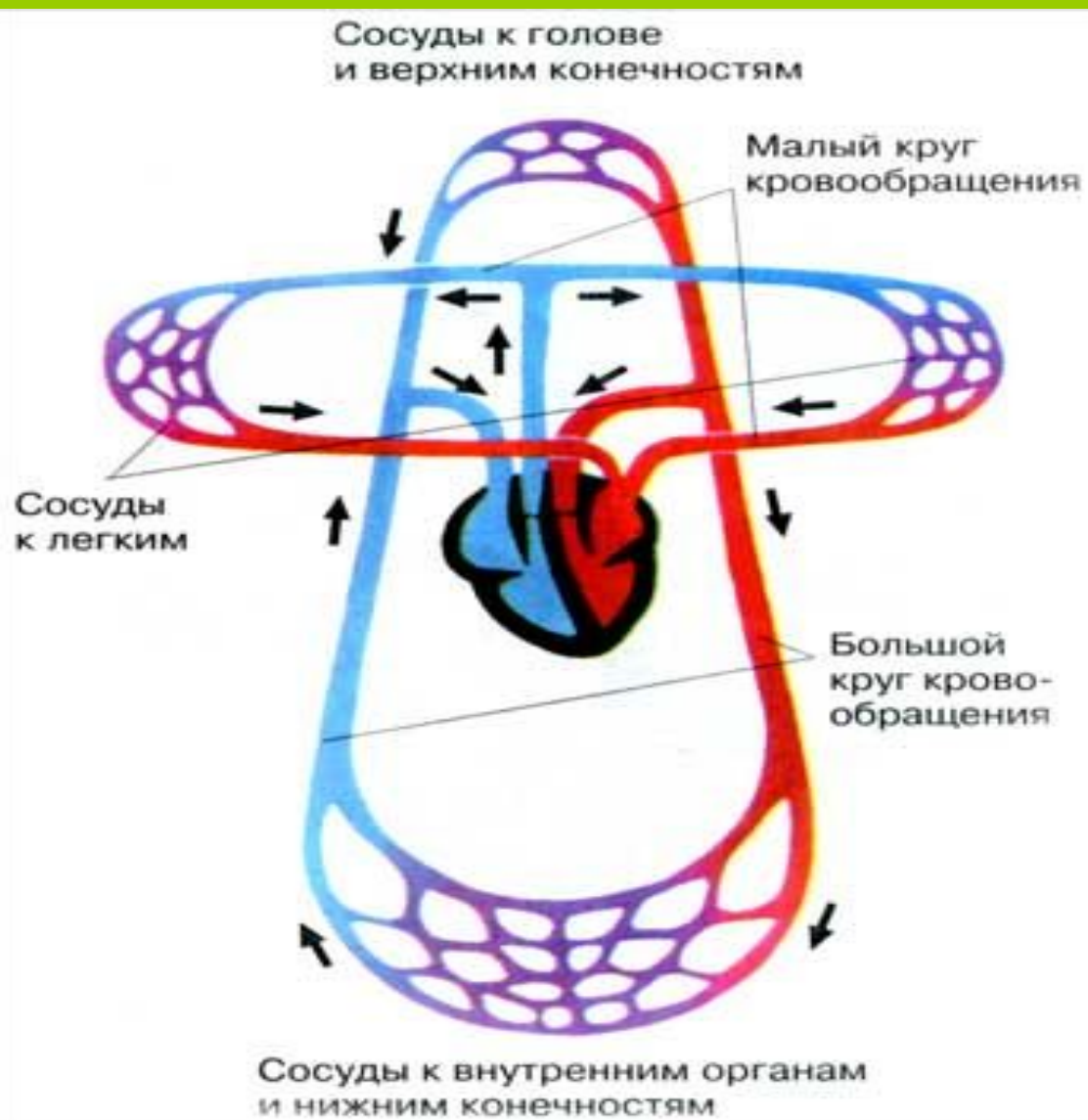
[Redacted]

[Redacted]

[Redacted]



Большой и малый круг кровообращения



Малый круг кровообращения (легочный).

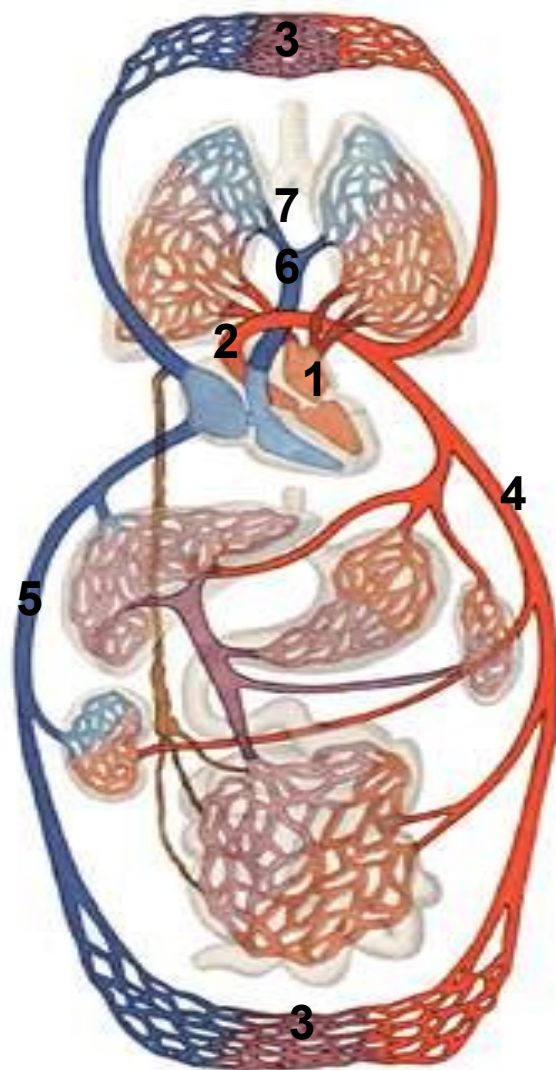
Начинается *легочным стволом*, который отходит от правого желудочка и несет в легкие венозную кровь. Легочный ствол разветвляется на две ветви, идущие к левому и правому легкому. В легких легочные артерии делятся на более мелкие артерии, артериолы и капилляры. В капиллярах кровь отдает углекислый газ и обогащается кислородом. Легочные капилляры переходят в венулы, которые затем образуют вены. По *четырем легочным венам* артериальная кровь поступает в левое предсердие.

Большой круг кровообращения (телесный).

Начинается *аортой* , которая отходит от левого желудочка. Аорта дает начало крупным, средним и мелким артериям. Артерии переходят в артериолы, которые заканчиваются капиллярами. Капилляры широкой сетью пронизывают все органы и ткани организма. В капиллярах кровь отдает кислород и питательные вещества, а от них получает продукты метаболизма, в том числе и углекислый газ.

Капилляры переходят в венулы, кровь которых собирается в мелкие, средние и крупные вены. Кровь от верхней части туловища поступает в *верхнюю полую вену*, от нижней – в *нижнюю полую вену*. Обе эти вены впадают в правое предсердие, в котором заканчивается большой круг кровообращения.

Вместо цифр напишите названия



ОТВЕТЫ

- 1 Сердце
- 2 Аорта
- 3 Капилляры
- 4 Большой круг кровообращения, артерия
- 5 Большой круг кровообращения, вена
- 6 Легочная артерия
- 7 Малый круг кровообращения

Молодцы !

**Вы хорошо
усвоили материал!**