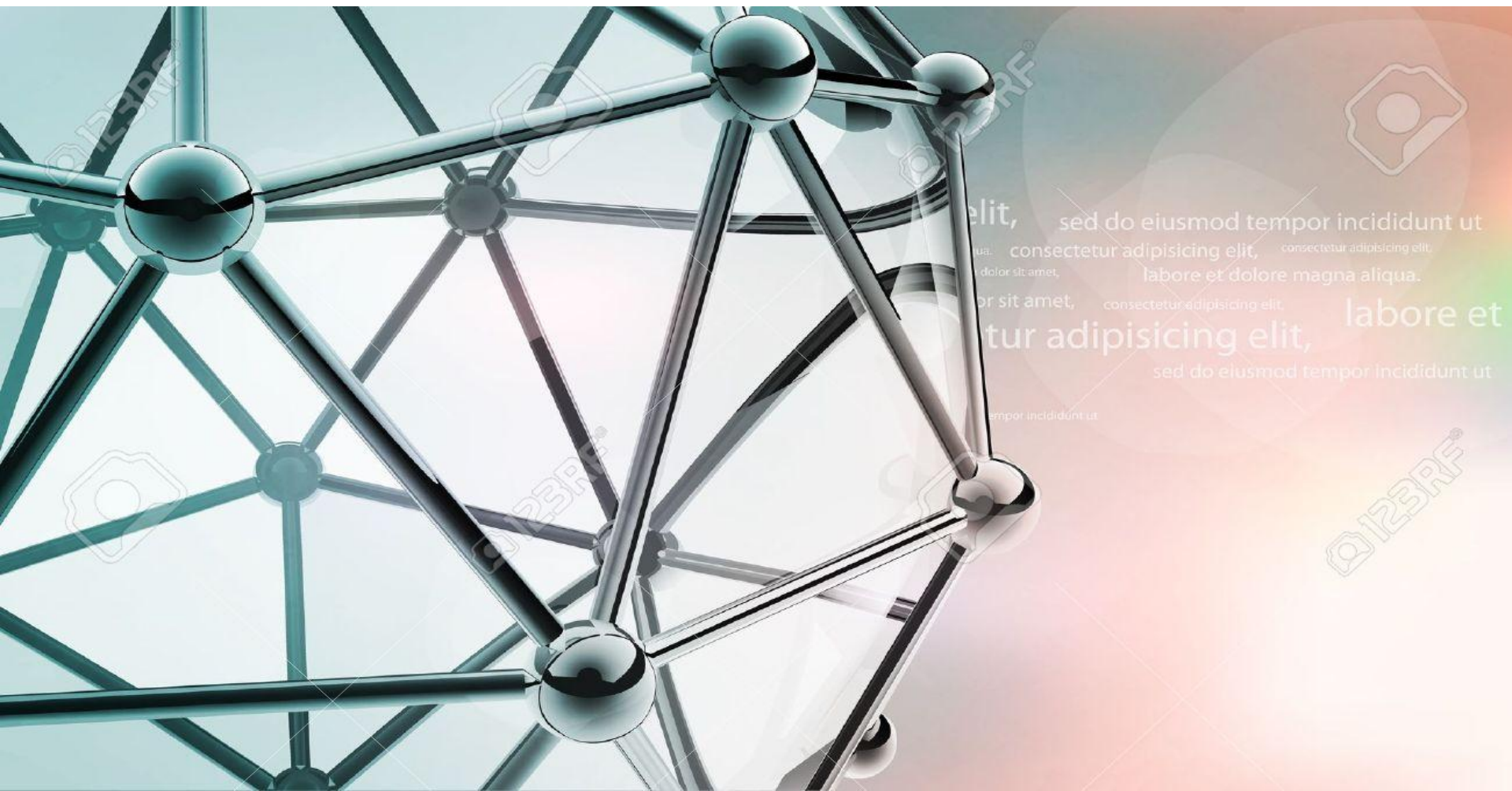


# Моделирование как метод научного исследования

Юрчихина Анастасия  
магистратура, УБ  
2016

**Модель** – это материальная или идеальная система, которая в определенных условиях может заменить объект-оригинал и служит для получения информации об объекте-оригинале и (или) других объектах, с ним связанных.



# Схема процесса моделирования



# Виды моделирования

```
graph TD; A[Виды моделирования] --> B[Идеальное]; A --> C[Материальное]; B --> D[Мысленное]; B --> E[Знаковое.]; B --> F[Абстрактное.]; C --> G[Физическое]; C --> H[Аналоговое.]
```

Идеальное

Мысленное

Знаковое.

Абстрактное.

Материальное

Физическое

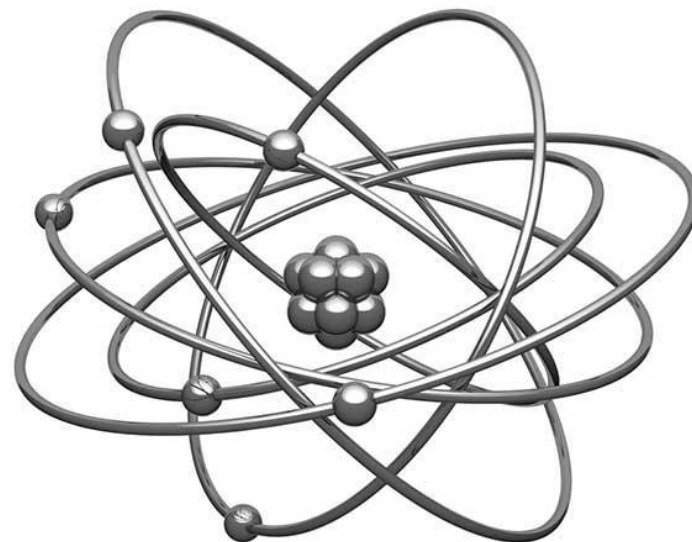
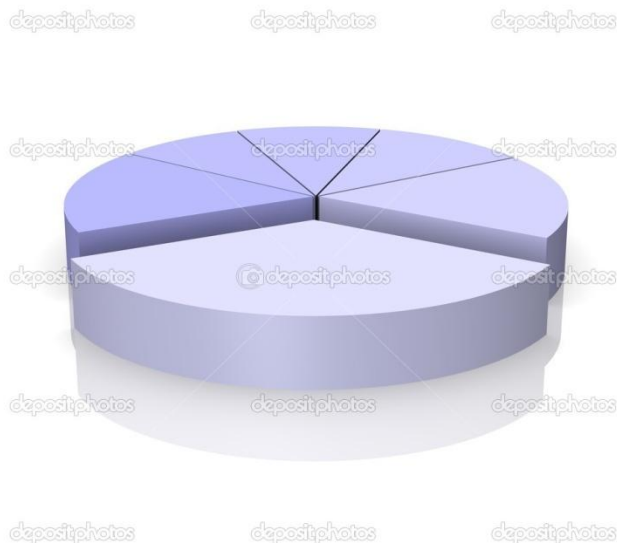
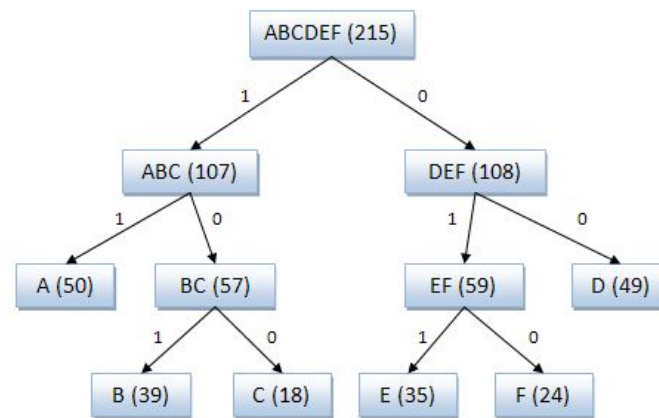
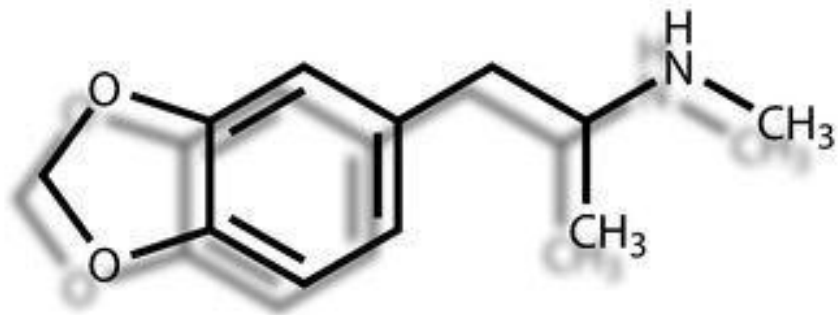
Аналоговое.

# Материальное моделирование



# Идеальное моделирование

e





**Спасибо за внимание!**