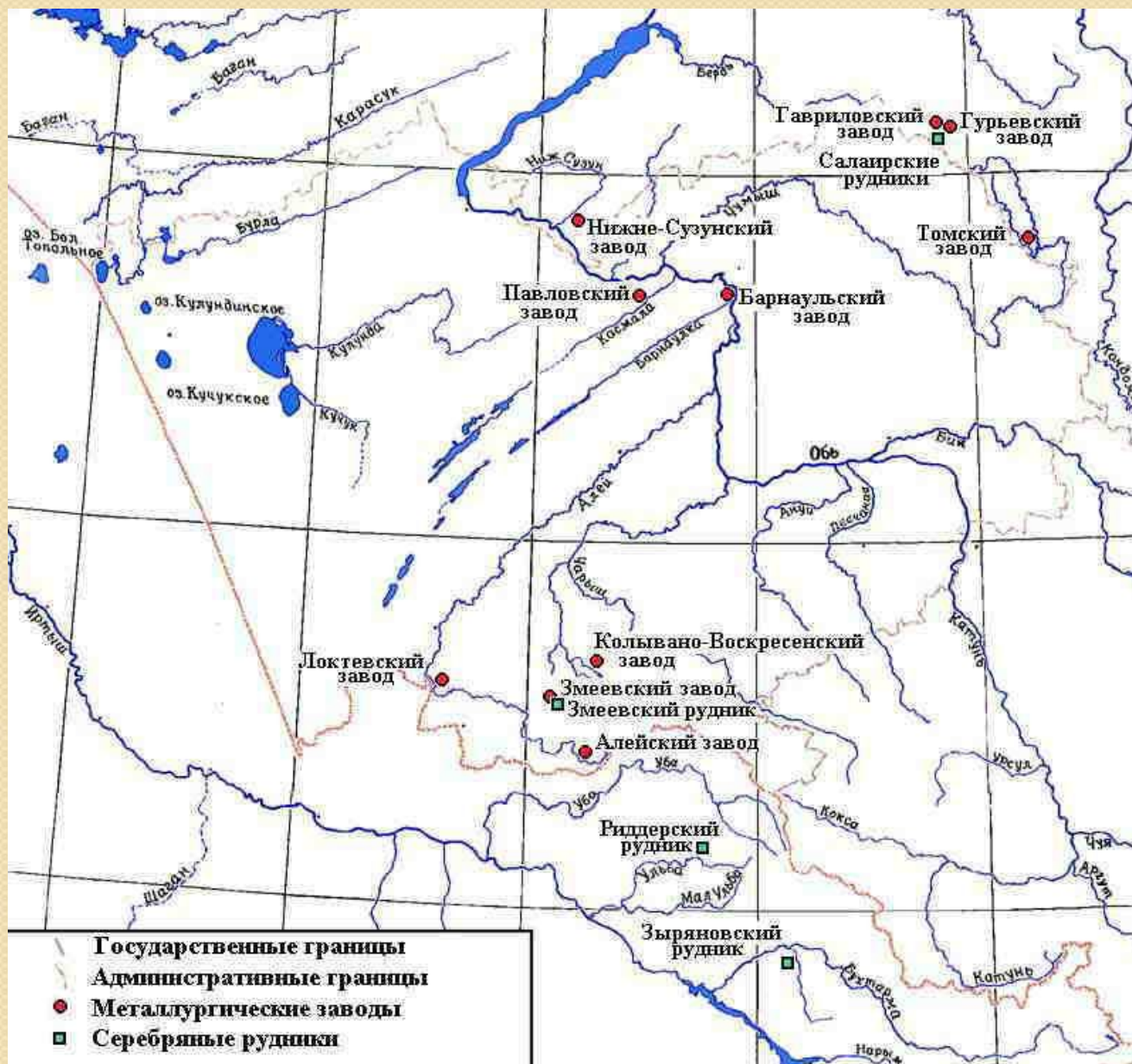


# Серебряные нити

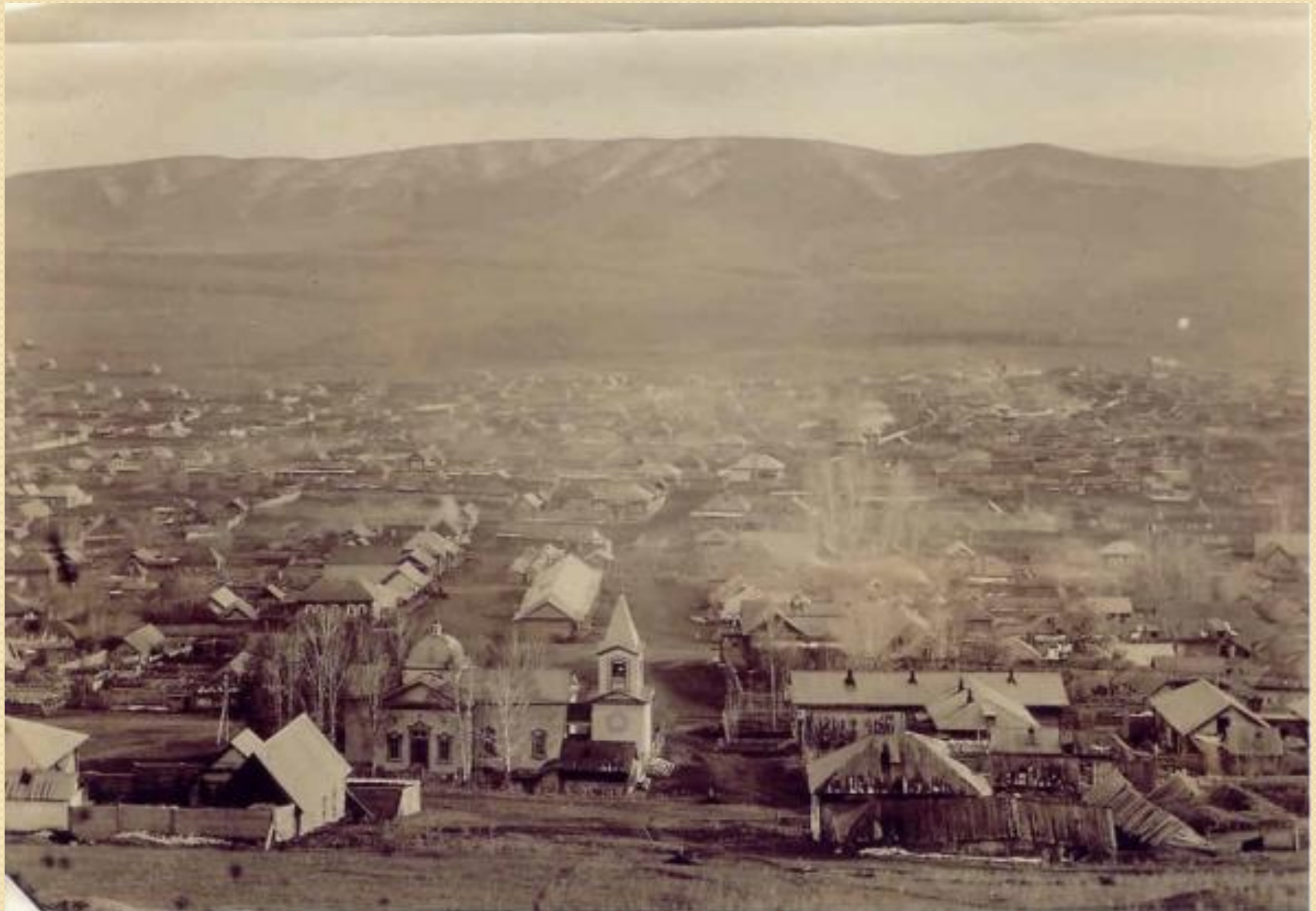
# Край рудников и заводов



**Внимание, вопрос!**

**Какой рудник был  
крупнейшим на Алтае в  
концу XIX века?**

# РУДНИК



# **Зырянговск в описании француза**

**Самое деятельное горнозаводское селение или местечко – Зырянговск, лежащий в самом сердце Алтая... в долине нездоровой и безлесой. Кроме того, Зырянговск... есть самое важное место Алтая по размерам пчеловодства.**

# Город на границе



# **Усть-Каменогорск. 1876 г.**

**У города самая прозаическая обстановка. Правда, на некотором расстоянии от города существует восхитительный мир каменных ущелий..., но этот милый мир отделен от города горой... и из города его не видно.**

**Ровное поле возле города – это чисто выметенный мещанский двор, на котором курицы выклевали последнюю траву.**

# Другой взгляд

**Город Усть-Каменогорск расположен на берегу Иртыша; окруженный со всей сторон горами, со своими беленькими домиками, утопающими в зелени, город является очень живописным уголком. Отсутствие пыли, столь свойственной всем сибирским городам, чудный горный воздух и обилие воды делают Усть-Каменогорск очень привлекательным дачным местечком.**



# Змеиногоорский край

г. Устьнаменогорскъ.

Окрестности.



# Рудный тракт и его обитатели

**Селения от Змеиногорска до Риддерска  
большие, крестьяне заняты земледелием,  
скотоводством и пчеловодством.**

# Сибирские Казаки



# Убинские станицы

**Это небольшой, дворов в 150, опрятный и довольно стройный поселок, расположенный на невысоком, но ровном плато, со стороны Иртыша защищенном высокой тополиной рощей, на фоне которой рельефно белеет церковь... Улицы прямые, дома большей частью деревянные, крытые тесом, с большими огородами и весьма опрятными горницами.**

**Внимание, вопрос!**

**Почему группу алтайских  
старообрядцев называли  
поляками?**

# Поляки



# **В деревне поляков.1899 г.**

**При въезде в селение поляков вы замечаете что-то необычное для Сибири: улицы широкие, чистые и покрыты зеленью травы; перед многими домами у окон растут деревья; самые дома... старинной русской архитектуры.**

# Село Змеиногорское





# Колыванское озеро

**Много горных озер видел я на своем веку, но того очарования, которое охватило меня здесь, я и теперь забыть не могу. Просто как замороженные смотрели мы, не отрывая глаз, сил не было уйти.**

# Озеро у подножъя хребта



*StavSer*



# **Внимание, вопрос!**

**Какой завод был впервые на  
Алтае построен в 1896 г.  
купцом Сарровым в  
Чистюньке?**

# Чистюнька. Переправа через Алей



# Чистюнька. 1907 г.

- Большие усадьбы
- Крестьянские промыслы
- Торговля (лавка, базар, ярмарка)
- Промышленность: механические маслодельные заводы Саррова и Войниловича, водяная мельница Меркульева и кожевенный завод Верткова
- Социальная сфера (церковь, 2 школы, лечебница)

# Дом купца Меркульева



# **Под Барнаулом. Дачи.**

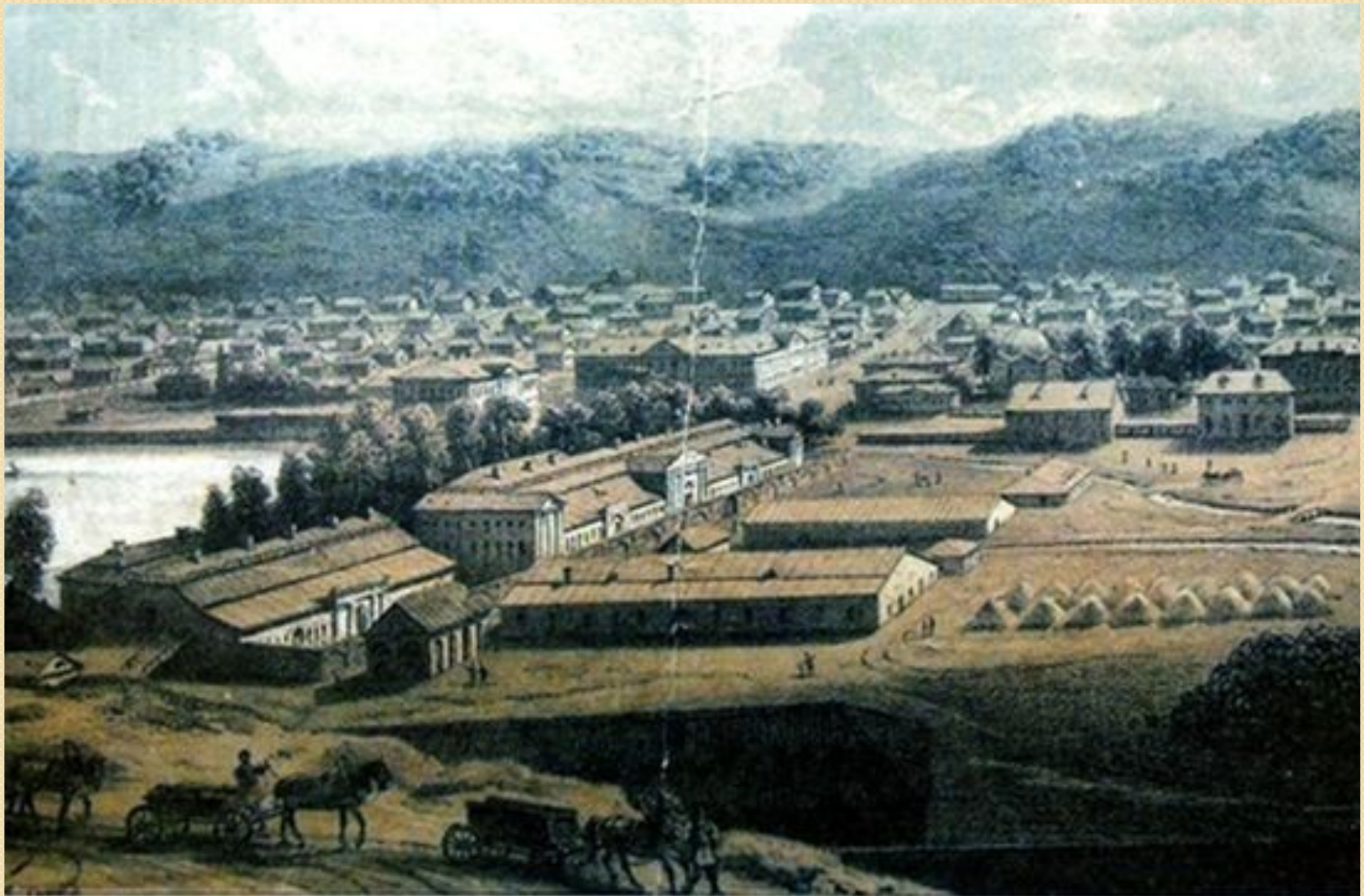
**Сдается дача в сосновом бору, на 3-ей версте от города, 4 комнаты с кухней. Все удобства, телефон, печи, роскошная раздвижная стеклянная терраса 12 аршин длиной и 8 аршин шириной. У зубного врача Хоеенского.**



# Начало садоводств



# Барнаул



# Село Павловское



# Дом купца Стригина



# **Внимание, вопрос!**

**Почему в конце XIX века  
пришлось построить новый  
Томско-Московский тракт?**

# Гоньба



18.12.2016

# Повалиха. Щеголева и Федулов



# Дача Платонова



25.11.2016



# Томско-Московский тракт



# **Внимание, вопрос!**

**По чьей инициативе началась  
добыча золота в Салаирском крае  
в 1830-е гг.?**

# Салаирская чернь



# **В поселке золотодобытчиков**

**Населенный пункт состоял из 100-150 деревянных домов без всяких украшений, большого магазина и дома управляющего с красивым садом при нем.**

# **Салаирский рудник. 1897 г.**

**Салаирский рудник – обширное торговое село, красиво построенное среди лесов, с широкими прямыми улицами; Большинство жителей там было занято горным промыслом, причем в скором времени добыча серебра будет заменена на добычу каменного угля.**

**Внимание, тест!**

## **Вопрос №1.**

**Какой рудник был крупнейшим  
на Алтае в конце XIX века?**

- 1. Салаирский**
- 2. Змеиногорский**
- 3. Колывано-Воскресенский**
- 4. Зыряновский**

## **Вопрос №2.**

# **Почему группу алтайских старообрядцев называли поляками?**

- 1. Они были переселены из Речи Посполитой**
- 2. Они были поляками по национальности**
- 3. Они жили в «полях» (в степной местности)**
- 4. Среди них была наиболее распространена фамилия «Поляковы»**



## **Вопрос №3.**

**Какой завод впервые на Алтае  
был построен купцом Сарровым в  
Чистюньке?**

- 1. Механический маслобойный**
- 2. Механический кожевенный**
- 3. Конфетно-пряничный**
- 4. Сыродельный**

## **Вопрос №4.**

**Почему в конце XIX века был  
сооружен новый Томско-  
Московский тракт?**

**Дайте наиболее полный и точный ответ**

## **Вопрос №5.**

**По чьей инициативе началась добыча золота в Салаирской тайге в 1830-е гг.?**

- 1. П.К. Фролов**
- 2. Д.А. Гурьев**
- 3. Е.Ф. Канкрин**
- 4. А.И. Кулибин**

**Спасибо за внимание!**  
**до новых встреч!**